



МИНИСТЕРСТВО ТРАНСПОРТА РОССИЙСКОЙ ФЕДЕРАЦИИ  
ФЕДЕРАЛЬНОЕ АГЕНТСТВО ВОЗДУШНОГО ТРАНСПОРТА

(РОСАВИАЦИЯ)

МИНИСТЕРСТВО ЮСТИЦИИ РОССИЙСКОЙ ФЕДЕРАЦИИ

ПРИКАЗ

ЗАРЕГИСТРИРОВАНО

Москва

№

339-П

Регистрационный № 74244

от "12" июля 2023.

24 мая 2023г.

**Об установлении приаэродромной территории аэродрома  
гражданской авиации Плеханово**

В соответствии со статьей 47 Воздушного кодекса Российской Федерации, подпунктом «в» пункта 2 Положения о приаэродромной территории, утвержденного постановлением Правительства Российской Федерации от 2 декабря 2017 г. № 1460, п р и к а з ы в а ю:

1. Установить приаэродромную территорию аэродрома гражданской авиации Плеханово согласно приложению к настоящему приказу.

2. Настоящий приказ действует в течение срока, указанного в пункте 4 постановления Правительства Российской Федерации от 2 декабря 2017 г. № 1460 «Об утверждении Положения о приаэродромной территории и Правил разрешения разногласий, возникающих между высшими исполнительными органами государственной власти субъектов Российской Федерации, уполномоченными Правительством Российской Федерации федеральными органами исполнительной власти и Федеральной службой по надзору в сфере защиты прав потребителей и благополучия человека при согласовании проекта акта об установлении приаэродромной территории и при определении границ седьмой подзоны приаэродромной территории».

И.о. руководителя

Н.В. Андрианова

**Приаэродромная территория  
аэродрома гражданской авиации Плеханово**

**I. Общие положения**

1. Граница приаэродромной территории аэродрома гражданской авиации Плеханово установлена путем наложения границ семи подзон.

2. В подзонах приаэродромной территории аэродрома гражданской авиации Плеханово устанавливаются следующие ограничения использования земельных участков и (или) расположенных на них объектов недвижимости и осуществления экономической и иной деятельности (далее – ограничения использования объектов недвижимости и осуществления деятельности)<sup>1</sup>:

первая подзона, в которой запрещается размещать объекты, не предназначенные для организации и обслуживания воздушного движения и воздушных перевозок, обеспечения взлета, посадки, руления и стоянки воздушных судов;

вторая подзона, в которой запрещается размещать объекты, не предназначенные для обслуживания пассажиров и обработки багажа, грузов и почты, обслуживания воздушных судов, хранения авиационного топлива и заправки воздушных судов, обеспечения энергоснабжения, а также объекты, не относящиеся к инфраструктуре аэропорта;

третья подзона, в которой запрещается размещать объекты, высота которых превышает ограничения, установленные уполномоченным Правительством

---

<sup>1</sup> Статья 47 Воздушного кодекса Российской Федерации; пункт 1(1) Положения о приаэродромной территории, утвержденного постановлением Правительства Российской Федерации от 2 декабря 2017 г. № 1460 (далее соответственно – постановление № 1460, Положение), в соответствии с пунктом 4 постановления № 1460 данный акт действует до 1 сентября 2029 г.



Российской Федерации федеральным органом исполнительной власти при установлении соответствующей приаэродромной территории;

четвертая подзона, в которой запрещается размещать объекты, создающие помехи в работе наземных объектов средств и систем обслуживания воздушного движения, навигации, посадки и связи, предназначенных для организации воздушного движения и расположенных вне первой подзоны;

пятая подзона, в которой запрещается размещать опасные производственные объекты, функционирование которых может повлиять на безопасность полетов воздушных судов;

шестая подзона, в которой запрещается размещать объекты, способствующие привлечению и массовому скоплению птиц;

седьмая подзона, в которой в целях предотвращения негативного физического воздействия устанавливается перечень ограничений использования земельных участков, определенный в соответствии с земельным законодательством с учетом положений Воздушного кодекса Российской Федерации. При этом под указанным негативным физическим воздействием понимается несоответствие эквивалентного уровня звука, возникающего в связи с полетами воздушных судов, санитарно-эпидемиологическим требованиям<sup>2</sup>.

---

<sup>2</sup> Постановление Главного государственного санитарного врача Российской Федерации от 28 января 2021 г. № 2 «Об утверждении санитарных правил и норм СанПиН 1.2.3685-21 «Гигиенические нормативы и требования к обеспечению безопасности и (или) безвредности для человека факторов среды обитания» (зарегистрировано Министерством юстиции Российской Федерации 29 января 2021 г., регистрационный № 62296) с изменениями, внесенными постановлением Главного государственного санитарного врача Российской Федерации от 30 декабря 2022 г. № 24 (зарегистрировано Министерством юстиции Российской Федерации 9 марта 2023 г., регистрационный № 72558) (далее – постановление № 2), в соответствии с пунктом 3 постановления № 2 данный акт действует до 1 марта 2027 г.; постановление Главного государственного санитарного врача Российской Федерации от 28 января 2021 г. № 3 «Об утверждении санитарных правил и норм СанПиН 2.1.3684-21 «Санитарно-эпидемиологические требования к содержанию территорий городских и сельских поселений, к водным объектам, питьевой воде и питьевому водоснабжению, атмосферному воздуху, почвам, жилым помещениям, эксплуатации производственных, общественных помещений, организации и проведению санитарно-противоэпидемических (профилактических) мероприятий» (зарегистрировано Министерством юстиции Российской Федерации 29 января 2021 г., регистрационный № 62297) с изменениями, внесенными постановлениями Главного государственного санитарного врача Российской Федерации от 26 июня 2021 г. № 16 (зарегистрировано Министерством юстиции Российской Федерации 7 июля 2021 г., регистрационный № 64146), от 14 декабря 2021 г. № 37 (зарегистрировано Министерством юстиции Российской Федерации 30 декабря 2021 г., регистрационный № 66692), от 14 февраля 2022 г. № 6 (зарегистрировано Министерством юстиции Российской Федерации 17 февраля 2022 г., регистрационный № 67331) (далее – постановление № 3), в соответствии с пунктом 3 постановления № 3 данный акт действует до 1 марта 2027 г.



### 3. Настоящее приложение включает<sup>3</sup>:

текстовое и графическое описания местоположения границ приаэродромной территории и выделенных на ней семи подзон и зон (секторов) внутри указанных подзон;

перечень координат характерных точек границ в системе координат, используемой для ведения Единого государственного реестра недвижимости (далее – перечень координат характерных точек границ);

перечень ограничений использования земельных участков и (или) расположенных на них объектов недвижимости и осуществления экономической и иной деятельности в соответствии с Воздушным кодексом Российской Федерации.

## II. Описание границ приаэродромной территории аэродрома гражданской авиации Плеханово

4. Описание границ приаэродромной территории аэродрома гражданской авиации Плеханово в соответствии с подпунктом «а» пункта 3 Положения включает перечень координат характерных точек границ.

4.1. Граница приаэродромной территории аэродрома гражданской авиации Плеханово установлена по границе наиболее удалённых от контрольной точки аэродрома (далее – КТА) внешних границ подзон.

4.2. Перечень координат характерных точек границ приаэродромной территории аэродрома гражданской авиации Плеханово приведен в таблице 1.1.

Таблица 1.1

Обозначение характерных точек границ	Координаты МСК-ТО	
	X	Y
1	325290.69	1452484.56
2	325326.14	1452446.54
3	325696.36	1452076.32
4	326079.28	1451719.25
5	326474.42	1451375.75

<sup>3</sup> Статья 47 Воздушного кодекса Российской Федерации, пункт 3 Положения.



6	326881.32	1451046.26
7	327299.46	1450731.17
8	327728.34	1450430.86
9	328167.45	1450145.70
10	328616.24	1449876.04
11	329074.16	1449622.21
12	329540.67	1449384.51
13	330015.19	1449163.24
14	330497.14	1448958.66
15	330985.94	1448771.03
16	331480.98	1448600.57
17	331981.68	1448447.49
18	332487.41	1448311.98
19	332997.56	1448194.21
20	333511.52	1448094.30
21	334028.64	1448012.40
22	334548.31	1447948.59
23	335069.89	1447902.96
24	335592.75	1447875.56
25	336116.24	1447866.42
26	336639.73	1447875.56
27	337162.59	1447902.96
28	337684.17	1447948.59
29	338203.83	1448012.40
30	338720.96	1448094.30
31	339234.91	1448194.21
32	339745.07	1448311.98
33	340250.80	1448447.49
34	340751.49	1448600.57
35	341246.54	1448771.03
36	341735.34	1448958.66
37	342217.29	1449163.24

38	342691.81	1449384.51
39	343158.31	1449622.21
40	343616.24	1449876.04
41	344065.03	1450145.70
42	344504.13	1450430.86
43	344933.02	1450731.17
44	345351.16	1451046.26
45	345758.05	1451375.75
46	346153.20	1451719.25
47	346536.11	1452076.32
48	346906.34	1452446.54
49	347263.41	1452829.46
50	347606.91	1453224.61
51	347936.40	1453631.50
52	348251.49	1454049.64
53	348551.80	1454478.53
54	348836.96	1454917.63
55	349106.62	1455366.42
56	349360.45	1455824.35
57	349598.15	1456290.85
58	349819.42	1456765.37
59	350024.00	1457247.32
60	350211.63	1457736.12
61	350382.09	1458231.17
62	350535.16	1458731.86
63	350670.67	1459237.59
64	350788.45	1459747.75
65	350888.35	1460261.70
66	350970.26	1460778.82
67	351034.07	1461298.49
68	351079.70	1461820.07
69	351107.10	1462342.93



70	351116.24	1462866.42
71	351107.10	1463389.91
72	351079.70	1463912.77
73	351034.07	1464434.35
74	350970.26	1464954.02
75	350888.35	1465471.14
76	350788.45	1465985.10
77	350670.67	1466495.25
78	350535.16	1467000.98
79	350382.09	1467501.68
80	350211.63	1467996.72
81	350024.00	1468485.52
82	349873.86	1468839.28
83	364741.74	1475245.87
84	359907.34	1483042.64
85	347572.37	1472547.99
86	347263.41	1472903.38
87	346906.34	1473286.30
88	346536.11	1473656.52
89	346153.20	1474013.59
90	345758.05	1474357.09
91	345351.16	1474686.58
92	344933.02	1475001.68
93	344504.13	1475301.98
94	344065.03	1475587.14
95	343616.24	1475856.80
96	343158.31	1476110.63
97	342691.81	1476348.33
98	342217.29	1476569.60
99	341735.34	1476774.18
100	341246.54	1476961.81
101	340751.49	1477132.27

102	340250.80	1477285.35
103	339745.07	1477420.86
104	339234.91	1477538.63
105	338720.96	1477638.54
106	338203.83	1477720.44
107	337684.17	1477784.25
108	337162.59	1477829.88
109	336639.73	1477857.28
110	336116.24	1477866.42
111	335592.75	1477857.28
112	335069.89	1477829.88
113	334548.31	1477784.25
114	334028.64	1477720.44
115	333511.52	1477638.54
116	332997.56	1477538.63
117	332487.41	1477420.86
118	331981.68	1477285.35
119	331480.98	1477132.27
120	330985.94	1476961.81
121	330497.14	1476774.18
122	330015.19	1476569.60
123	329540.67	1476348.33
124	329074.16	1476110.63
125	328616.24	1475856.80
126	328167.45	1475587.14
127	327728.34	1475301.98
128	327299.46	1475001.68
129	326881.32	1474686.58
130	326474.42	1474357.09
131	326079.28	1474013.59
132	325696.36	1473656.52
133	325326.14	1473286.30



134	324969.07	1472903.38
135	324625.57	1472508.23
136	324296.08	1472101.34
137	323980.98	1471683.20
138	323680.67	1471254.31
139	323395.52	1470815.21
140	323125.86	1470366.42
141	322872.02	1469908.49
142	322634.33	1469441.99
143	322413.06	1468967.47
144	322208.48	1468485.52
145	322020.85	1467996.72
146	321850.39	1467501.68
147	321697.31	1467000.98
148	321561.80	1466495.25
149	321444.02	1465985.10
150	321344.12	1465471.14
151	321262.22	1464954.02
152	321198.41	1464434.35
153	321152.78	1463912.77
154	321125.38	1463389.91
155	321116.24	1462866.42
156	321125.38	1462342.93
157	321152.78	1461820.07
158	321198.41	1461298.49
159	321262.22	1460778.82
160	321344.12	1460261.70
161	321444.02	1459747.75
162	321561.80	1459237.59
163	321697.31	1458731.86
164	321850.39	1458231.17
165	322020.85	1457736.12

166	322208.48	1457247.32
167	322413.06	1456765.37
168	322634.33	1456290.85
169	322706.39	1456149.41
170	308590.00	1449108.24
171	308776.64	1448842.31
172	309494.75	1449045.19
173	310030.23	1449192.74
174	310456.14	1449320.90
175	310864.23	1449448.82
176	311056.28	1449523.10
177	311326.08	1449582.83
178	311274.06	1448953.89
179	311198.21	1448368.97
180	311176.83	1448180.04
181	311142.69	1448062.81
182	311230.59	1447683.63
183	311312.29	1447328.34
184	310980.13	1446153.05
185	310890.63	1445830.34
186	313867.32	1441589.20
1	325290.69	1452484.56

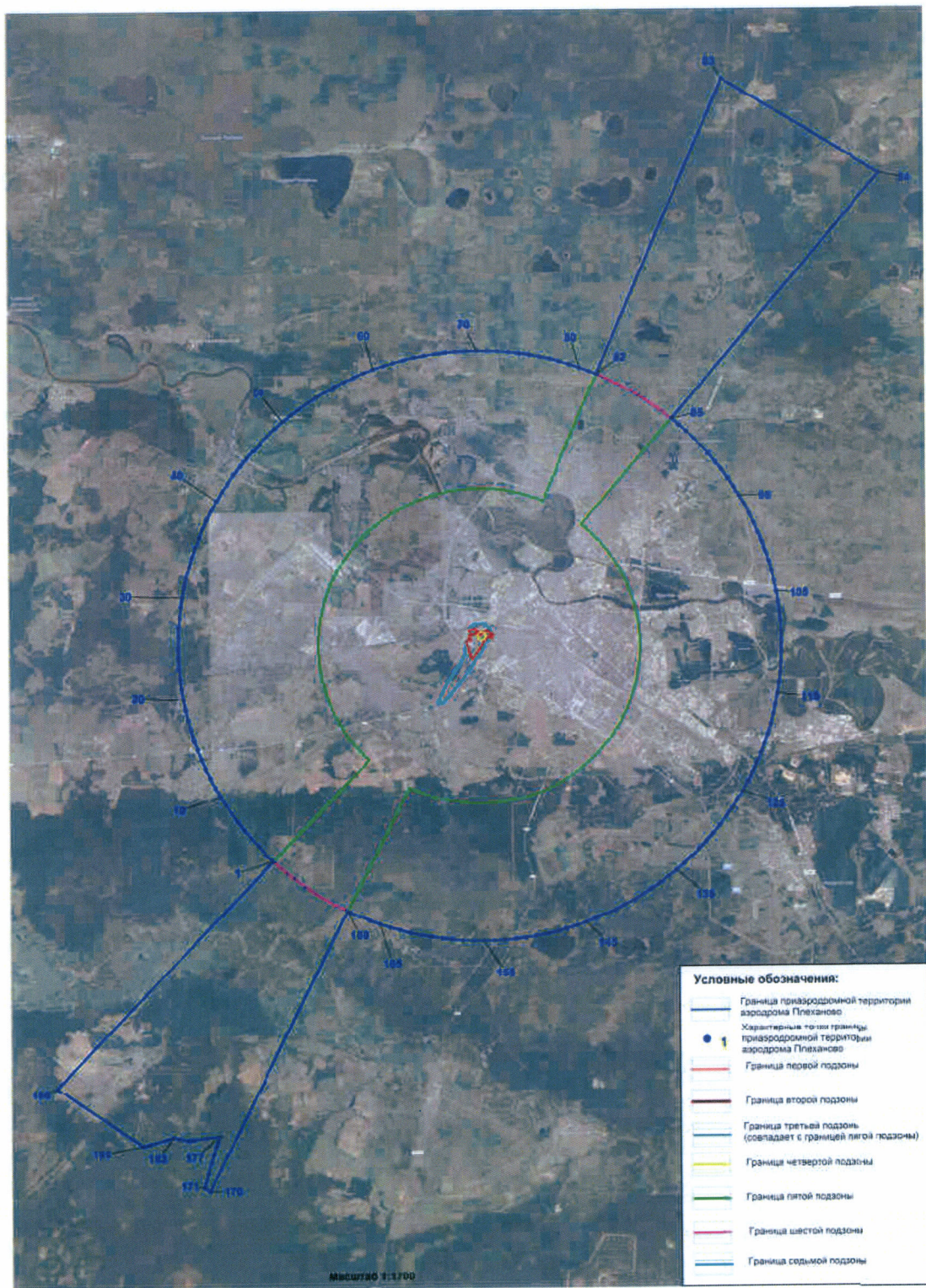
4.3. Кадастровые районы, в границах территорий которых полностью или частично расположена приаэродромная территория аэродрома гражданской авиации Плеханово: 72:12, 72:17, 72:23.

4.4. Приаэродромная территория аэродрома гражданской авиации Плеханово полностью или частично расположена в границах муниципальных образований: город Тюмень, Тюменский район, Нижнетавдинский район.

4.5. Графическое изображение границ приаэродромной территории аэродрома гражданской авиации Плеханово приведено на схеме 1.



Схема 1





## 5. Описание границ первой подзоны:

5.1. Первая подзона приаэродромной территории аэродрома гражданской авиации Плеханово выделена по внешним границам земельных участков, предоставленных для размещения и эксплуатации зданий, сооружений и оборудования, подлежащих размещению в указанной подзоне, отграничивающим такие земельные участки от земельных участков, предназначенных для иных целей.

5.2. Перечень координат характерных точек границ первой подзоны приаэродромной территории аэродрома гражданской авиации Плеханово приведен в таблице 2.1.

Таблица 2.1

Обозначение характерных точек границ	Координаты МСК-ТО	
	X	Y
1	336677.33	1462444.19
2	336761.02	1462407.54
3	336766.30	1462405.08
4	336779.73	1462398.82
5	336767.44	1462376.01
6	336759.62	1462360.42
7	336764.47	1462357.98
8	336758.65	1462346.19
9	336761.19	1462340.49
10	336757.37	1462325.48
11	336760.12	1462324.09
12	336795.73	1462306.30
13	336806.26	1462301.21
14	336806.48	1462301.10
15	336832.39	1462289.30
16	336837.47	1462285.07
17	336841.62	1462284.35
18	336841.64	1462284.35
19	336849.63	1462282.91
20	336852.04	1462282.55
21	336852.18	1462283.25
22	336919.59	1462647.76
23	336904.10	1462652.79
24	336867.84	1462695.98
25	336811.22	1462670.84
26	336769.47	1462651.16
27	336755.31	1462682.67



28	336766.54	1462687.69
29	336765.06	1462691.01
30	336783.15	1462699.07
31	336785.26	1462694.33
32	336798.07	1462700.13
33	336790.74	1462716.43
34	336764.98	1462773.69
35	336770.33	1462775.91
36	336797.70	1462787.88
37	336789.53	1462806.34
38	336788.36	1462808.49
39	336776.80	1462803.48
40	336777.60	1462801.64
41	336769.53	1462798.15
42	336765.84	1462806.64
43	336767.72	1462807.45
44	336764.83	1462814.14
45	336777.33	1462819.57
46	336775.67	1462820.46
47	336771.84	1462825.99
48	336766.22	1462823.48
49	336756.71	1462819.64
50	336745.99	1462815.06
51	336741.66	1462822.71
52	336738.51	1462829.97
53	336699.86	1462812.85
54	336654.13	1462792.63
55	336636.98	1462830.97
56	336682.71	1462851.20
57	336673.65	1462871.47
58	336668.08	1462869.60
59	336663.56	1462880.40
60	336631.13	1462861.48
61	336613.85	1462893.12
62	336617.80	1462895.27
63	336625.25	1462899.35
64	336642.37	1462908.71
65	336640.34	1462913.51
66	336643.57	1462915.33
67	336635.04	1462934.07
68	336631.80	1462941.10
69	336663.94	1462960.51
70	336677.58	1462968.64
71	336756.52	1463016.51



72	336764.74	1463014.63
73	336779.99	1463024.57
74	336794.62	1463040.92
75	336800.87	1463034.65
76	336809.56	1463044.98
77	336804.97	1463048.68
78	336808.19	1463052.68
79	336803.96	1463057.79
80	336798.75	1463062.07
81	336800.54	1463064.34
82	336793.88	1463069.57
83	336793.38	1463069.96
84	336789.56	1463065.03
85	336789.92	1463064.75
86	336784.93	1463051.47
87	336772.55	1463037.16
88	336764.20	1463038.21
89	336742.32	1463054.87
90	336738.82	1463060.93
91	336787.60	1463125.17
92	336788.83	1463124.24
93	336793.81	1463130.99
94	336788.74	1463134.79
95	336806.09	1463161.16
96	336807.14	1463163.86
97	336810.09	1463168.39
98	336838.85	1463212.48
99	336827.83	1463221.50
100	336817.51	1463229.98
101	336840.97	1463264.09
102	336829.26	1463273.73
103	336813.71	1463247.96
104	336776.45	1463306.02
105	336776.41	1463338.78
106	336768.51	1463349.63
107	336757.14	1463365.26
108	336725.97	1463375.34
109	336719.99	1463380.90
110	336497.32	1463280.90
111	336496.52	1463280.54
112	336436.96	1463253.13
113	336435.22	1463231.07
114	336433.61	1463210.52
115	336435.65	1463210.30



116	335422.93	1462504.46
117	335471.65	1462467.37
118	335523.46	1462424.55
119	335574.71	1462382.18
120	335604.63	1462351.33
121	335632.98	1462374.29
122	335656.70	1462363.51
123	336107.75	1462220.50
124	336101.16	1462180.75
125	336204.95	1462181.24
126	336213.47	1462182.25
127	336310.15	1462193.74
128	336346.03	1462216.79
129	336409.56	1462303.58
130	336434.95	1462329.10
131	336480.46	1462345.83
132	336516.41	1462348.78
133	336543.34	1462339.08
134	336608.56	1462305.35
135	336614.14	1462312.64
136	336674.17	1462430.50
137	336671.52	1462431.87
1	336677.33	1462444.19
138	336303.36	1462346.72
139	336351.27	1462377.79
140	336333.48	1462409.25
141	336374.59	1462435.57
142	336378.60	1462429.81
143	336372.36	1462425.30
144	336401.95	1462380.41
145	336375.40	1462363.45
146	336377.48	1462360.20
147	336372.42	1462356.97
148	336370.35	1462360.21
149	336321.29	1462328.88
150	336322.69	1462326.69
151	336318.05	1462323.73
138	336303.36	1462346.72
152	336547.27	1462401.83
153	336566.16	1462421.34
154	336619.83	1462369.34
155	336601.03	1462349.88
156	336596.56	1462354.23
157	336579.61	1462336.74



158	336564.67	1462351.22
159	336581.76	1462368.51
152	336547.27	1462401.83
160	336674.01	1462640.37
161	336719.47	1462663.67
162	336734.09	1462634.92
163	336688.63	1462611.63
160	336674.01	1462640.37
164	336715.31	1462814.28
165	336725.33	1462818.66
166	336743.16	1462778.07
167	336733.01	1462773.56
168	336728.06	1462784.73
169	336697.92	1462768.97
170	336711.13	1462743.80
171	336705.81	1462741.03
172	336697.17	1462757.62
173	336691.43	1462754.59
174	336686.29	1462764.44
175	336681.72	1462762.16
176	336676.28	1462773.11
177	336680.84	1462775.38
178	336680.38	1462776.27
179	336722.35	1462798.02
164	336715.31	1462814.28
180	336672.05	1462715.69
181	336644.90	1462702.16
182	336626.57	1462738.59
183	336653.50	1462752.23
180	336672.05	1462715.69
184	336605.62	1462436.22
185	336628.76	1462460.00
186	336652.60	1462436.88
187	336629.45	1462413.10
184	336605.62	1462436.22
188	336718.08	1462713.56
189	336766.82	1462735.79
190	336774.26	1462719.48
191	336763.47	1462714.49
192	336764.69	1462711.76
193	336742.91	1462701.99
194	336741.72	1462704.63
195	336725.25	1462697.17
188	336718.08	1462713.56



5.3. Первая подзона приаэродромной территории аэродрома гражданской авиации Плеханово полностью расположена в границах муниципального образования: город Тюмень.

5.4. Первая подзона приаэродромной территории аэродрома гражданской авиации Плеханово расположена в границах кадастрового квартала 72:23:0427001.

5.5. Графическое изображение границ первой подзоны приаэродромной территории аэродрома гражданской авиации Плеханово приведено на схеме 2.

Схема 2





## 6. Описание границ второй подзоны:

6.1. Вторая подзона приаэродромной территории аэродрома гражданской авиации Плеханово выделена по внешним границам земельных участков, предоставленных для размещения и эксплуатации зданий, сооружений и оборудования, подлежащих размещению в указанной подзоне, отграничивающим такие земельные участки от земельных участков, предназначенных для иных целей.

6.2. Перечень координат характерных точек границ второй подзоны приаэродромной территории аэродрома гражданской авиации Плеханово приведен в таблице 3.1.

Таблица 3.1

Обозначение характерных точек границ	Координаты МСК-ТО	
	X	Y
1	336427.13	1463427.91
2	336472.30	1463315.68
3	336684.21	1463423.32
4	336686.20	1463427.96
5	336622.74	1463513.36
1	336427.13	1463427.91
6	336611.48	1463363.21
7	336600.49	1463354.03
8	336607.03	1463335.99
9	336621.59	1463349.75
6	336611.48	1463363.21
10	336643.57	1462915.33
11	336635.04	1462934.07
12	336631.80	1462941.10
13	336663.94	1462960.51
14	336677.58	1462968.64
15	336756.52	1463016.51
16	336764.74	1463014.63
17	336779.99	1463024.57
18	336794.62	1463040.92
19	336800.87	1463034.65
20	336809.56	1463044.98
21	336804.97	1463048.68
22	336808.19	1463052.68
23	336803.96	1463057.79
24	336798.75	1463062.07



25	336800.54	1463064.34
26	336793.88	1463069.57
27	336793.38	1463069.96
28	336789.56	1463065.03
29	336789.92	1463064.75
30	336784.93	1463051.47
31	336772.55	1463037.16
32	336764.20	1463038.21
33	336742.32	1463054.87
34	336738.82	1463060.93
35	336787.60	1463125.17
36	336788.83	1463124.24
37	336793.81	1463130.99
38	336788.74	1463134.79
39	336806.09	1463161.16
40	336807.14	1463163.86
41	336810.09	1463168.39
42	336838.85	1463212.48
43	336827.83	1463221.50
44	336817.51	1463229.98
45	336840.97	1463264.09
46	336829.26	1463273.73
47	336813.71	1463247.96
48	336776.45	1463306.02
49	336776.41	1463338.78
50	336768.51	1463349.63
51	336757.14	1463365.26
52	336725.97	1463375.34
53	336719.99	1463380.90
54	336497.32	1463280.90
55	336496.52	1463280.54
56	336436.96	1463253.13
57	336435.22	1463231.07
58	336433.61	1463210.52
59	336435.65	1463210.30
60	335422.93	1462504.46
61	335471.65	1462467.37
62	335523.46	1462424.55
63	335574.71	1462382.18
64	335604.63	1462351.33
65	335632.98	1462374.29
66	335656.70	1462363.51
67	336107.75	1462220.50
68	336101.16	1462180.75



69	336204.95	1462181.24
70	336213.47	1462182.25
71	336310.15	1462193.74
72	336346.03	1462216.79
73	336409.56	1462303.58
74	336434.95	1462329.10
75	336480.46	1462345.83
76	336516.41	1462348.78
77	336543.34	1462339.08
78	336608.56	1462305.35
79	336614.14	1462312.64
80	336674.17	1462430.50
81	336671.52	1462431.87
82	336677.44	1462444.41
83	336674.77	1462445.56
84	336671.31	1462447.06
85	336616.69	1462470.61
86	336613.98	1462471.99
87	336610.79	1462473.33
88	336604.64	1462476.47
89	336598.71	1462479.42
90	336618.47	1462501.96
91	336659.48	1462548.48
92	336660.65	1462550.21
93	336673.07	1462563.55
94	336737.24	1462636.00
95	336738.86	1462636.76
96	336769.46	1462651.17
97	336811.25	1462670.83
98	336798.07	1462700.13
99	336790.74	1462716.43
100	336764.98	1462773.69
101	336770.33	1462775.91
102	336797.70	1462787.88
103	336789.53	1462806.34
104	336788.36	1462808.49
105	336776.80	1462803.48
106	336777.60	1462801.64
107	336769.53	1462798.15
108	336765.84	1462806.64
109	336767.72	1462807.45
110	336764.83	1462814.14
111	336777.33	1462819.57
112	336775.67	1462820.46



113	336771.84	1462825.99
114	336766.22	1462823.48
115	336756.71	1462819.64
116	336745.99	1462815.06
117	336741.66	1462822.71
118	336738.51	1462829.97
119	336699.86	1462812.85
120	336654.13	1462792.63
121	336636.98	1462830.97
122	336682.71	1462851.20
123	336673.65	1462871.47
124	336668.08	1462869.60
125	336663.56	1462880.40
126	336648.11	1462917.40
10	336643.57	1462915.33

6.3. Вторая подзона приаэродромной территории аэродрома гражданской авиации Плеханово полностью расположена в границах муниципального образования: город Тюмень.

6.4. Вторая подзона приаэродромной территории аэродрома гражданской авиации Плеханово расположена в границах кадастрового квартала 72:23:0427001.

6.5. Графическое изображение границ второй подзоны приаэродромной территории аэродрома гражданской авиации Плеханово приведено на схеме 3.



Схема 3





## 7. Описание границ третьей подзоны:

7.1. Третья подзона приаэродромной территории аэродрома гражданской авиации Плеханово выделена в границах полос воздушных подходов, установленных в соответствии с Федеральными правилами использования воздушного пространства Российской Федерации, утвержденными постановлением Правительства Российской Федерации от 11 марта 2010 г. № 138 (далее – постановление № 138)<sup>4</sup>, и с учетом ограничительных поверхностей аэродрома в соответствии с Федеральными авиационными правилами «Требования, предъявляемые к аэродромам, предназначенным для взлета, посадки, руления и стоянки гражданских воздушных судов», утвержденными приказом Министерства транспорта Российской Федерации от 25 августа 2015 г. № 262 (зарегистрирован Министерством юстиции Российской Федерации 9 октября 2015 г., регистрационный № 39264), с изменениями, внесенными приказом Министерства транспорта Российской Федерации от 24 ноября 2017 г. № 495 (зарегистрирован Министерством юстиции Российской Федерации 21 декабря 2017 г., регистрационный № 49344) (далее – ФАП-262).

7.2. Перечень координат характерных точек границ третьей подзоны приаэродромной территории аэродрома гражданской авиации Плеханово приведен в таблице 4.1.

Таблица 4.1

Обозначение характерных точек границ	Координаты МСК-ТО	
	X	Y
1	328964.81	1459271.04
2	308590.00	1449108.24
3	308776.64	1448842.31
4	309494.75	1449045.19
5	310030.23	1449192.74
6	310456.14	1449320.90
7	310864.23	1449448.82
8	311056.28	1449523.10
9	311326.08	1449582.83
10	311274.06	1448953.89
11	311198.21	1448368.97
12	311176.83	1448180.04

<sup>4</sup> В соответствии с пунктом 3 постановления № 138 данный акт действует до 1 ноября 2026 г.



13	311142.69	1448062.81
14	311230.59	1447683.63
15	311312.29	1447328.34
16	310980.13	1446153.05
17	310890.63	1445830.34
18	313867.32	1441589.20
19	330351.99	1457311.91
20	330461.75	1457196.42
21	330765.76	1456908.34
22	331084.44	1456636.57
23	331416.91	1456381.85
24	331762.25	1456144.88
25	332119.51	1455926.30
26	332487.73	1455726.73
27	332865.89	1455546.70
28	333252.96	1455386.70
29	333647.86	1455247.18
30	334049.53	1455128.52
31	334456.86	1455031.05
32	334868.72	1454955.02
33	335284.01	1454900.66
34	335701.57	1454868.11
35	336120.26	1454857.45
36	336538.93	1454868.72
37	336956.44	1454901.89
38	337371.65	1454956.86
39	337783.41	1455033.49
40	338190.59	1455131.56
41	338592.08	1455250.81
42	338986.78	1455390.90
43	339373.61	1455551.47
44	339751.51	1455732.06
45	340119.43	1455932.17
46	340476.38	1456151.27
47	340821.37	1456388.75
48	341153.46	1456643.96
49	341471.74	1456916.20
50	341775.33	1457204.72
51	342063.41	1457508.74
52	342335.18	1457827.42
53	342589.91	1458159.88
54	342826.88	1458505.22
55	343045.45	1458862.49
56	343245.03	1459230.71



57	343425.06	1459608.87
58	343585.05	1459995.93
59	343724.57	1460390.84
60	343843.23	1460792.50
61	343940.70	1461199.83
62	344016.73	1461611.70
63	344071.09	1462026.99
64	344103.64	1462444.54
65	344114.30	1462863.23
66	344103.03	1463281.91
67	344069.86	1463699.42
68	344014.89	1464114.62
69	343938.26	1464526.38
70	343840.19	1464933.56
71	343720.94	1465335.05
72	343580.84	1465729.75
73	343440.77	1466067.23
74	364741.74	1475245.87
75	359907.34	1483042.64
76	342234.03	1468006.08
77	342055.55	1468214.71
78	341767.03	1468518.31
79	341463.01	1468806.38
80	341144.34	1469078.16
81	340811.87	1469332.88
82	340466.53	1469569.85
83	340109.26	1469788.42
84	339741.05	1469988.00
85	339362.88	1470168.03
86	338975.82	1470328.02
87	338580.92	1470467.54
88	338179.25	1470586.20
89	337771.92	1470683.67
90	337360.06	1470759.70
91	336944.77	1470814.06
92	336527.21	1470846.62
93	336108.52	1470857.27
94	335689.85	1470846.00
95	335272.34	1470812.83
96	334857.13	1470757.86
97	334445.38	1470681.24
98	334038.19	1470583.16
99	333636.70	1470463.92
100	333242.00	1470323.82



101	332855.17	1470163.26
102	332477.28	1469982.67
103	332109.36	1469782.55
104	331752.41	1469563.46
105	331407.42	1469325.98
106	331075.33	1469070.77
107	330757.05	1468798.53
108	330453.45	1468510.00
109	330165.38	1468205.99
110	329893.60	1467887.31
111	329638.88	1467554.85
112	329401.91	1467209.51
113	329183.34	1466852.24
114	328983.76	1466484.02
115	328803.73	1466105.86
116	328643.73	1465718.80
117	328504.21	1465323.89
118	328385.55	1464922.23
119	328288.08	1464514.90
120	328212.06	1464103.03
121	328157.69	1463687.75
122	328125.14	1463270.19
123	328114.48	1462851.50
124	328125.75	1462432.82
125	328158.92	1462015.31
126	328213.89	1461600.11
127	328290.52	1461188.35
128	328388.59	1460781.17
129	328507.84	1460379.67
130	328647.94	1459984.97
131	328808.49	1459598.15
1	328964.81	1459271.04

7.3. Муниципальные образования, в границах территории которых полностью или частично расположена третья подзона приаэродромной территории аэродрома гражданской авиации Плеханово: город Тюмень, Тюменский район, Нижнетавдинский район.

7.4. Перечень кадастровых кварталов, в границах территорий которых полностью или частично расположена третья подзона приаэродромной территории аэродрома гражданской авиации Плеханово, приведен в таблице 4.2.



Таблица 4.2

№ строки	Номера кадастровых кварталов				
	1	2	3	4	5
1	72:00:0000000	72:12:1501001	72:12:1502001	72:12:1503001	72:12:1507001
2	72:12:1509001	72:12:1510001	72:12:1511001	72:12:1512001	72:12:1513001
3	72:12:1515001	72:12:1516001	72:12:1517001	72:12:1520001	72:12:1521001
4	72:12:1522001	72:12:1523001	72:12:1524001	72:12:1533001	72:12:1534001
5	72:12:1535001	72:12:1536001	72:12:1542001	72:12:1544001	72:12:1546001
6	72:17:0000000	72:17:0202002	72:17:0602001	72:17:0603002	72:17:0604001
7	72:17:0704003	72:17:0704006	72:17:0905003	72:17:1105001	72:17:1105002
8	72:17:1301001	72:17:1301002	72:17:1301003	72:17:1303001	72:17:1304001
9	72:17:1305001	72:17:1306001	72:17:1307001	72:17:1307002	72:17:1307003
10	72:17:1307004	72:17:1307005	72:17:1307006	72:17:1307007	72:17:1307008
11	72:17:1307009	72:17:1309001	72:17:1310001	72:17:1310002	72:17:1311001
12	72:17:1311002	72:17:1311003	72:17:1311004	72:17:1311005	72:17:1311006
13	72:17:1311007	72:17:1311008	72:17:1311009	72:17:1311010	72:17:1311011
14	72:17:1311012	72:17:1311013	72:17:1311014	72:17:1311015	72:17:1311016
15	72:17:1311017	72:17:1311018	72:17:1311019	72:17:1311020	72:17:1311021
16	72:17:1311022	72:17:1311023	72:17:1311024	72:17:1311025	72:17:1311026
17	72:17:1311027	72:17:1312001	72:17:1312002	72:17:1313001	72:17:1313002
18	72:17:1313003	72:17:1313004	72:17:1313005	72:17:1313006	72:17:1313007
19	72:17:1314001	72:17:1314002	72:17:1314003	72:17:1315001	72:17:1316002
20	72:17:1316004	72:17:1316005	72:17:1707002	72:17:1707006	72:17:1708003
21	72:17:1708004	72:17:1708006	72:17:1708008	72:17:1708010	72:17:1708011
22	72:17:1708012	72:17:2304001	72:17:2307001	72:17:2307002	72:17:2308001
23	72:17:2308002	72:17:2310001	72:17:2311004	72:17:2312001	72:17:2313005
24	72:17:2314001	72:17:2314002	72:17:2315001	72:23:0000000	72:23:0101001
25	72:23:0101002	72:23:0101003	72:23:0102002	72:23:0102003	72:23:0104001
26	72:23:0104002	72:23:0105001	72:23:0105002	72:23:0109001	72:23:0109002
27	72:23:0110001	72:23:0110002	72:23:0111001	72:23:0207001	72:23:0207002
28	72:23:0208001	72:23:0208002	72:23:0214001	72:23:0214002	72:23:0214003

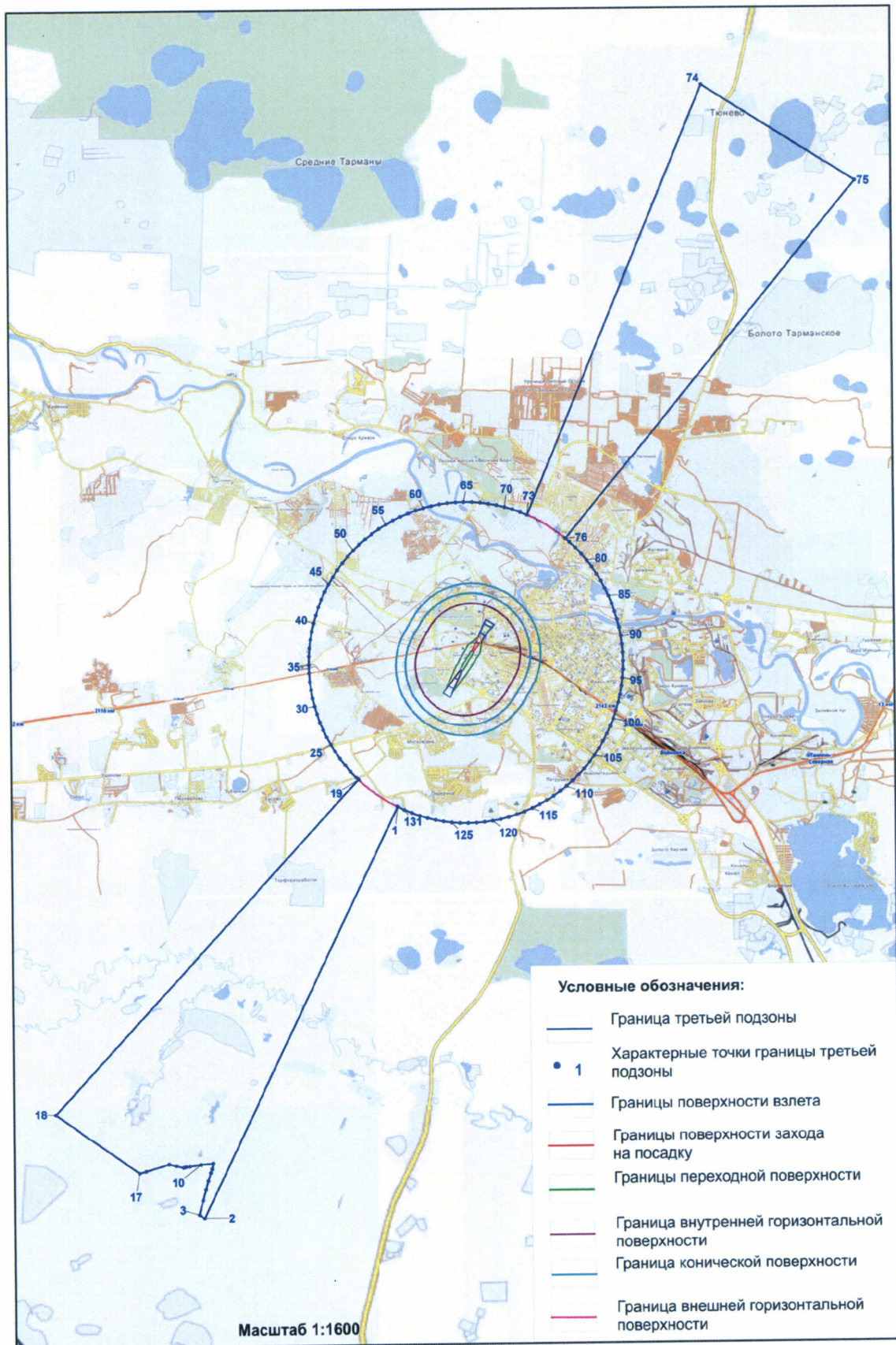


29	72:23:0214004	72:23:0215001	72:23:0215002	72:23:0216001	72:23:0216002
30	72:23:0216003	72:23:0216004	72:23:0216005	72:23:0217001	72:23:0217002
31	72:23:0217003	72:23:0217004	72:23:0218001	72:23:0218002	72:23:0218003
32	72:23:0218004	72:23:0218005	72:23:0218006	72:23:0219001	72:23:0219002
33	72:23:0219003	72:23:0219004	72:23:0219005	72:23:0220001	72:23:0220002
34	72:23:0221001	72:23:0221002	72:23:0221003	72:23:0313001	72:23:0426001
35	72:23:0426002	72:23:0427001	72:23:0427002	72:23:0427003	72:23:0428001
36	72:23:0428002	72:23:0429001	72:23:0429002	72:23:0429003	72:23:0430001
37	72:23:0430002	72:23:0430003	72:23:0430004	72:23:0430005	72:23:0534001
38	72:23:0535001	72:23:0537001	72:23:0538001	–	–

7.5. Графическое изображение внешних границ третьей подзоны приаэродромной территории аэродрома гражданской авиации Плеханово приведено на схеме 4.



Схема 4





7.6. Перечень координат границ секторов третьей подзоны приаэродромной территории аэродрома Плеханово приведен в таблице 4.3.

Таблица 4.3

Обозначение характерных точек границ	Координата МСК-ТО	
	X	Y
Сектор 1а абсолютная высота от 105,83 м до 122,48 м		
1	335275.70	1462439.33
2	335374.04	1462282.44
3	335764.57	1462600.96
4	335732.59	1462651.90
1	335275.70	1462439.33
Сектор 1б абсолютная высота от 122,48 м до 139,13 м		
1	334818.83	1462226.78
2	334983.57	1461963.97
3	335374.04	1462282.44
4	335275.70	1462439.33
1	334818.83	1462226.78
Сектор 1в абсолютная высота от 139,13 м до 153,8 м		
1	334818.83	1462226.78
2	334413.51	1462038.21
3	334637.02	1461681.32
4	334983.57	1461963.97
1	334818.83	1462226.78
Сектор 2а абсолютная высота от 105,83 м до 122,48 м		
1	335374.03	1462282.47
2	335374.04	1462282.44
3	335385.60	1462264.01
4	335782.71	1462571.90
5	335764.57	1462600.96
1	335374.03	1462282.47
Сектор 2б абсолютная высота от 122,48 м до 139,13 м		
1	334983.54	1461964.02
2	334983.57	1461963.97
3	334988.49	1461956.12
4	335385.60	1462264.01
5	335374.04	1462282.44



6	335374.03	1462282.47
1	334983.54	1461964.02
Сектор 2в абсолютная высота от 139,13 м до 153,8 м		
1	334983.54	1461964.02
2	334826.13	1461835.65
3	334828.46	1461832.05
4	334988.49	1461956.12
5	334983.57	1461963.97
1	334983.54	1461964.02
Сектор 3а абсолютная высота от 105,83 м до 122,48 м		
1	335264.10	1462457.83
2	335275.69	1462439.34
3	335732.59	1462651.90
4	335714.34	1462680.97
1	335264.10	1462457.83
Сектор 3б абсолютная высота от 122,48 м до 139,13 м		
1	334813.87	1462234.69
2	334818.82	1462226.80
3	335275.69	1462439.34
4	335264.10	1462457.83
1	334813.87	1462234.69
Сектор 3в абсолютная высота от 139,13 м до 153,8 м		
1	334813.87	1462234.69
2	334632.51	1462144.81
3	334634.7	1462141.11
4	334818.83	1462226.78
1	334813.87	1462234.69
Сектор 4 абсолютная высота от 96,94 м до 153,8 м		
1	334828.47	1461832.05
2	335919.74	1462349.22
3	336994.79	1462981.95
4	337386.67	1463504.41
5	336700.57	1463164.75
6	336714.38	1463142.69
7	335788.41	1462562.74
8	335782.72	1462571.90
1	334828.47	1461832.05
Сектор 5 абсолютная высота от 96,94 м до 153,8 м		



1	334632.51	1462144.81
2	335714.35	1462680.97
3	335708.65	1462690.15
4	336634.65	1463270.15
5	336648.46	1463248.03
6	337253.69	1463716.87
7	336612.59	1463592.59
8	335573.93	1462901.56
1	334632.51	1462144.81
Сектор 6а абсолютная высота от 96,94 м до 113,59 м		
1	337150.89	1463387.69
2	337147.41	1463393.25
3	336690.44	1463180.93
4	336700.57	1463164.75
1	337150.89	1463387.69
Сектор 6б абсолютная высота от 113,59 м до 122,25 м		
1	337150.89	1463387.69
2	337386.67	1463504.41
3	337147.41	1463393.25
1	337150.89	1463387.69
Сектор 7а абсолютная высота от 96,94 м до 113,59 м		
1	337049.21	1463550.24
2	337045.74	1463555.78
3	336648.46	1463248.03
4	336658.59	1463231.92
1	337049.21	1463550.24
Сектор 7б абсолютная высота от 113,59 м до 122,25 м		
1	337049.21	1463550.24
2	337253.69	1463716.87
3	337045.74	1463555.78
1	337049.21	1463550.24
Сектор 8а абсолютная высота от 96,94 м до 113,59 м		
1	337147.45	1463393.20
2	337147.41	1463393.25
3	337049.25	1463550.17
4	336658.59	1463231.92
5	336690.44	1463180.93
1	337147.45	1463393.20
Сектор 8б		



абсолютная высота от 113,59 м до 130,24 м		
1	337604.44	1463605.46
2	337439.93	1463868.44
3	337049.25	1463550.17
4	337147.41	1463393.25
5	337147.45	1463393.20
1	337604.44	1463605.46
Сектор 8в абсолютная высота от 130,24 м до 146,89 м		
1	338061.43	1463817.72
2	337830.61	1464186.71
3	337439.93	1463868.44
4	337604.44	1463605.46
1	338061.43	1463817.72
Сектор 8г абсолютная высота от 146,89 м до 153,8 м		
1	338061.43	1463817.72
2	338254.64	1463907.46
3	337995.81	1464321.29
4	337830.61	1464186.71
1	338061.43	1463817.72
Сектор 9 абсолютная высота 153,8 м		
1	334728.01	1464935.32
2	334508.65	1464792.64
3	334305.42	1464627.81
4	334120.52	1464442.64
5	333955.98	1464239.16
6	333813.63	1464019.59
7	333695.00	1463786.35
8	333601.40	1463541.98
9	333533.86	1463289.18
10	333493.11	1463030.69
11	333479.61	1462769.36
12	333493.50	1462508.05
13	333534.62	1462249.63
14	333602.54	1461996.92
15	333696.49	1461752.69
16	333815.46	1461519.62
17	333958.14	1461300.26
18	334122.97	1461097.02
19	334308.14	1460912.13
20	334511.62	1460747.60
21	334731.19	1460605.24



22	334964.43	1460486.61
23	335208.79	1460393.02
24	335461.61	1460325.47
25	335720.09	1460284.73
26	335981.42	1460271.22
27	336242.73	1460285.11
28	336501.15	1460326.24
29	336753.86	1460394.15
30	336998.09	1460488.10
31	337231.16	1460607.07
32	337825.99	1460979.67
33	338045.35	1461122.35
34	338248.59	1461287.18
35	338433.49	1461472.35
36	338598.02	1461675.83
37	338740.38	1461895.40
38	338859.01	1462128.64
39	338952.60	1462373.00
40	339020.14	1462625.82
41	339060.89	1462884.30
42	339074.39	1463145.63
43	339060.50	1463406.94
44	339019.38	1463665.36
45	338951.47	1463918.07
46	338857.51	1464162.30
47	338738.54	1464395.37
48	338595.86	1464614.72
49	338431.04	1464817.96
50	338245.86	1465002.86
51	338042.38	1465167.39
52	337822.82	1465309.75
53	337589.57	1465428.38
54	337345.21	1465521.98
55	337092.40	1465589.52
56	336833.91	1465630.26
57	336572.59	1465643.77
58	336311.28	1465629.88
59	336052.85	1465588.76
60	335800.14	1465520.84
61	335555.92	1465426.89
62	335322.85	1465307.92
1	334728.01	1464935.32

Сектор 10а  
абсолютная высота от 153,8 м до 178,8 м



1	334477.70	1465368.14
2	334214.47	1465196.93
3	333970.58	1464999.13
4	333748.71	1464776.93
5	333551.27	1464532.75
6	333380.44	1464269.27
7	333238.08	1463989.38
8	333125.76	1463696.14
9	333044.72	1463392.77
10	332995.82	1463082.59
11	332979.62	1462769.00
12	332996.28	1462455.42
13	333045.63	1462145.32
14	333127.13	1461842.06
15	333239.87	1461548.99
16	333382.64	1461269.31
17	333553.85	1461006.08
18	333751.65	1460762.19
19	333973.85	1460540.31
20	334218.03	1460342.88
21	334481.50	1460172.05
22	334761.40	1460029.69
23	335054.63	1459917.38
24	335358.01	1459836.33
25	335668.19	1459787.43
26	335981.78	1459771.23
27	336295.36	1459787.89
28	336605.47	1459837.24
29	336908.72	1459918.74
30	337201.79	1460031.48
31	337481.47	1460174.25
32	338339.54	1460718.07
33	338583.43	1460915.86
34	338805.30	1461138.06
35	339002.74	1461382.24
36	339173.57	1461645.72
37	339315.92	1461925.61
38	339428.24	1462218.85
39	339509.29	1462522.22
40	339558.18	1462832.40
41	339574.39	1463145.99
42	339557.72	1463459.57
43	339508.37	1463769.68
44	339426.88	1464072.93



45	339314.13	1464366.00
46	339171.37	1464645.68
47	339000.15	1464908.91
48	338802.36	1465152.80
49	338580.15	1465374.67
50	338335.98	1465572.11
51	338072.50	1465742.94
52	337792.61	1465885.30
53	337499.37	1465997.61
54	337196.00	1466078.66
55	336885.81	1466127.56
56	336572.22	1466143.76
57	336258.65	1466127.10
58	335948.54	1466077.75
59	335645.29	1465996.25
60	335352.22	1465883.50
61	335072.53	1465740.74
1	334477.70	1465368.14
Сектор 106		
абсолютная высота от 178,8 м до 203,8 м		
1	333920.28	1465617.37
2	333635.75	1465386.61
3	333376.89	1465127.38
4	333146.55	1464842.50
5	332947.25	1464535.11
6	332781.17	1464208.57
7	332650.13	1463866.46
8	332555.57	1463512.52
9	332498.53	1463150.65
10	332479.63	1462784.79
11	332499.07	1462418.96
12	332556.64	1462057.16
13	332651.72	1461703.37
14	332783.25	1461361.45
15	332949.81	1461035.15
16	333149.56	1460728.05
17	333380.32	1460443.52
18	333639.56	1460184.66
19	333924.43	1459954.32
20	334231.83	1459755.02
21	334558.37	1459588.94
22	334900.48	1459457.90
23	335254.41	1459363.34
24	335616.29	1459306.30



25	335982.15	1459287.39
26	336347.98	1459306.83
27	336709.78	1459364.41
28	337063.57	1459459.49
29	337405.49	1459591.03
30	338632.95	1460330.40
31	338917.49	1460561.16
32	339176.34	1460820.40
33	339406.68	1461105.27
34	339605.99	1461412.67
35	339772.07	1461739.20
36	339903.10	1462081.32
37	339997.66	1462435.25
38	340054.70	1462797.13
39	340073.60	1463162.99
40	340054.16	1463528.82
41	339996.59	1463890.62
42	339901.51	1464244.41
43	339769.97	1464586.33
44	339603.42	1464912.62
45	339403.66	1465219.72
46	339172.90	1465504.26
47	338913.67	1465763.12
48	338628.79	1465993.46
49	338321.40	1466192.76
50	337994.86	1466358.84
51	337652.75	1466489.88
52	337298.82	1466584.43
53	336936.94	1466641.47
54	336571.08	1466660.38
55	336205.25	1466640.94
56	335843.45	1466583.37
57	335489.66	1466488.29
58	335147.74	1466356.75
59	334248.02	1465837.40
1	333920.28	1465617.37
Сектор 11 абсолютная высота 203,8 м		
1	336111.99	1470856.19
2	335832.79	1470851.32
3	335553.94	1470836.70
4	335275.76	1470812.37
5	334998.61	1470778.34
6	334722.80	1470734.65



7	334448.70	1470681.37
8	334176.62	1470618.56
9	333906.89	1470546.29
10	333639.85	1470464.64
11	333375.83	1470373.73
12	333115.14	1470273.66
13	332858.10	1470164.56
14	332605.02	1470046.54
15	332356.22	1469919.77
16	332111.99	1469784.39
17	331872.64	1469640.58
18	331638.45	1469488.49
19	331409.71	1469328.33
20	331186.70	1469160.28
21	330969.69	1468984.55
22	330758.95	1468801.35
23	330554.72	1468610.91
24	330357.27	1468413.46
25	330166.83	1468209.24
26	329983.63	1467998.49
27	329807.90	1467781.48
28	329639.85	1467558.47
29	329479.69	1467329.73
30	329327.61	1467095.55
31	329183.79	1466856.19
32	329048.41	1466611.96
33	328921.64	1466363.16
34	328803.63	1466110.08
35	328694.52	1465853.04
36	328594.45	1465592.35
37	328503.54	1465328.33
38	328421.90	1465061.29
39	328349.62	1464791.57
40	328286.81	1464519.48
41	328233.53	1464245.38
42	328189.85	1463969.58
43	328155.82	1463692.42
44	328131.48	1463414.24
45	328116.86	1463135.39
46	328111.99	1462856.19
47	328116.86	1462577.00
48	328131.48	1462298.14
49	328155.82	1462019.96
50	328189.85	1461742.81



51	328233.53	1461467.01
52	328286.81	1461192.90
53	328349.62	1460920.82
54	328421.90	1460651.09
55	328503.54	1460384.06
56	328594.45	1460120.03
57	328694.52	1459859.34
58	328803.63	1459602.30
59	328921.64	1459349.22
60	329048.41	1459100.42
61	329183.79	1458856.19
62	329327.61	1458616.84
63	329479.69	1458382.65
64	329639.85	1458153.91
65	329807.90	1457930.90
66	329983.63	1457713.89
67	330166.83	1457503.15
68	330357.27	1457298.92
69	330554.72	1457101.47
70	330758.95	1456911.03
71	330969.69	1456727.84
72	331186.70	1456552.11
73	331409.71	1456384.06
74	331638.45	1456223.89
75	331872.64	1456071.81
76	332111.99	1455927.99
77	332356.22	1455792.61
78	332605.02	1455665.84
79	332858.10	1455547.83
80	333115.14	1455438.72
81	333375.83	1455338.65
82	333639.85	1455247.74
83	333906.89	1455166.10
84	334176.62	1455093.83
85	334448.70	1455031.01
86	334722.80	1454977.73
87	334998.61	1454934.05
88	335275.76	1454900.02
89	335553.94	1454875.68
90	335832.79	1454861.06
91	336111.99	1454856.19
92	336391.19	1454861.06
93	336670.04	1454875.68
94	336948.22	1454900.02



95	337225.38	1454934.05
96	337501.18	1454977.73
97	337775.28	1455031.01
98	338047.37	1455093.83
99	338317.09	1455166.10
100	338584.13	1455247.74
101	338848.15	1455338.65
102	339108.84	1455438.72
103	339365.88	1455547.83
104	339618.96	1455665.84
105	339867.76	1455792.61
106	340111.99	1455927.99
107	340351.34	1456071.81
108	340585.53	1456223.89
109	340814.27	1456384.06
110	341037.28	1456552.11
111	341254.29	1456727.84
112	341465.04	1456911.03
113	341669.26	1457101.47
114	341866.71	1457298.92
115	342057.15	1457503.15
116	342240.35	1457713.89
117	342416.08	1457930.90
118	342584.13	1458153.91
119	342744.29	1458382.65
120	342896.38	1458616.84
121	343040.19	1458856.19
122	343175.57	1459100.42
123	343302.34	1459349.22
124	343420.35	1459602.30
125	343529.46	1459859.34
126	343629.53	1460120.03
127	343720.44	1460384.06
128	343802.08	1460651.09
129	343874.36	1460920.82
130	343937.17	1461192.90
131	343990.45	1461467.01
132	344034.13	1461742.81
133	344068.17	1462019.96
134	344092.50	1462298.14
135	344107.12	1462577.00
136	344111.99	1462856.19
137	344107.12	1463135.39
138	344092.50	1463414.24

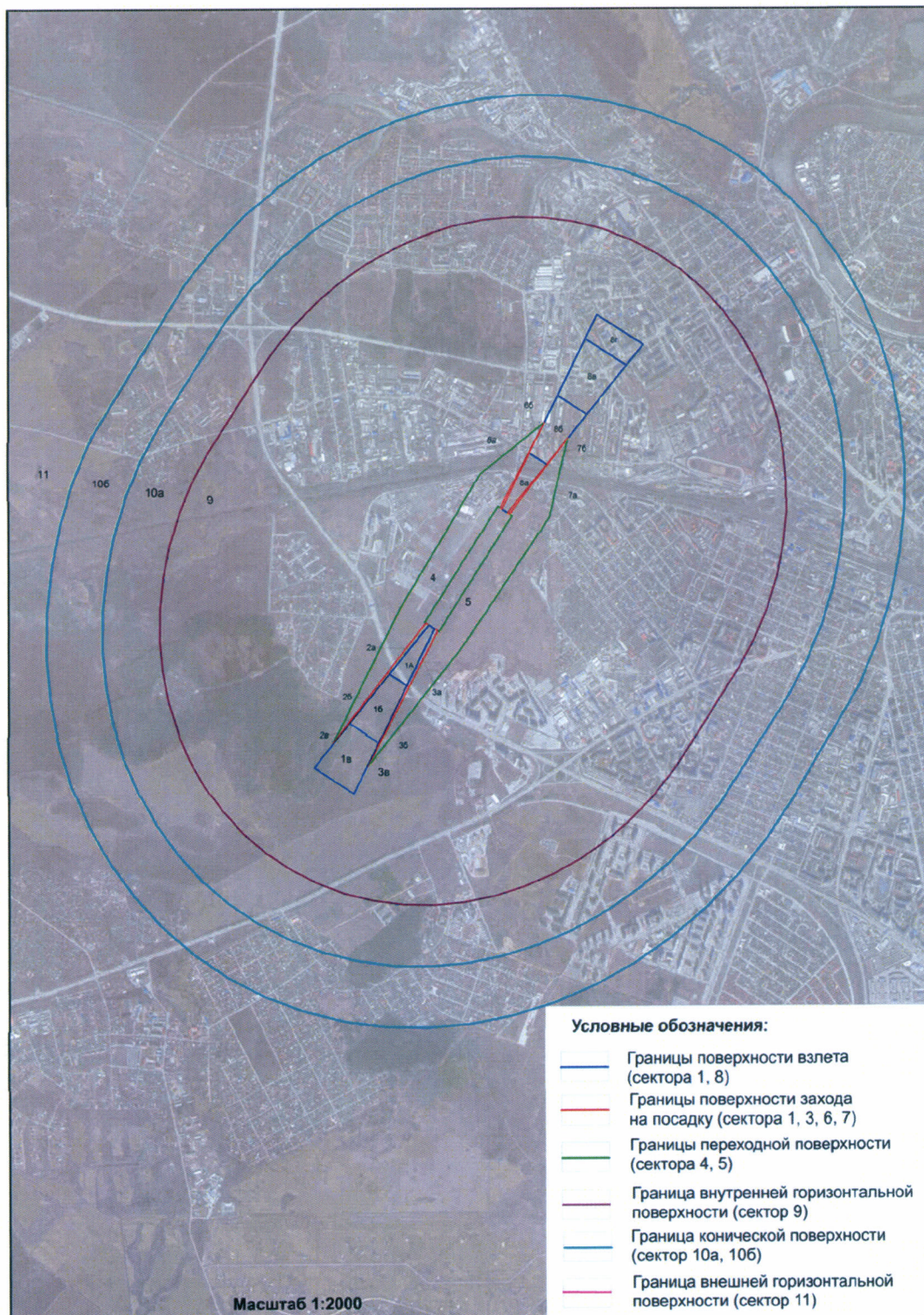


139	344068.17	1463692.42
140	344034.13	1463969.58
141	343990.45	1464245.38
142	343937.17	1464519.48
143	343874.36	1464791.57
144	343802.08	1465061.29
145	343720.44	1465328.33
146	343629.53	1465592.35
147	343529.46	1465853.04
148	343420.35	1466110.08
149	343302.34	1466363.16
150	343175.57	1466611.96
151	343040.19	1466856.19
152	342896.38	1467095.55
153	342744.29	1467329.73
154	342584.13	1467558.47
155	342416.08	1467781.48
156	342240.35	1467998.49
157	342057.15	1468209.24
158	341866.71	1468413.46
159	341669.26	1468610.91
160	341465.04	1468801.35
161	341254.29	1468984.55
162	341037.28	1469160.28
163	340814.27	1469328.33
164	340585.53	1469488.49
165	340351.34	1469640.58
166	340111.99	1469784.39
167	339867.76	1469919.77
168	339618.96	1470046.54
169	339365.88	1470164.56
170	339108.84	1470273.66
171	338848.15	1470373.73
172	338584.13	1470464.64
173	338317.09	1470546.29
174	338047.37	1470618.56
175	337775.28	1470681.37
176	337501.18	1470734.65
177	337225.38	1470778.34
178	336948.22	1470812.37
179	336670.04	1470836.70
180	336391.19	1470851.32
1	336111.99	1470856.19



7.7. Графическое изображение границ секторов третьей подзоны приаэродромной территории аэродрома гражданской авиации Плеханово приведено на схеме 4.1.

Схема 4.1





## 8. Описание границ четвертой подзоны.

8.1. Четвертая подзона приаэродромной территории аэродрома гражданской авиации Плеханово выделяется по границам зон действия средств радиотехнического обеспечения полетов воздушных судов и авиационной электросвязи (далее – РТОП и АС), обозначенным в аэронавигационном паспорте аэродрома гражданской авиации Плеханово.

Граница четвертой подзоны приаэродромной территории аэродрома гражданской авиации Плеханово определена путем совмещения границ зон ограничения размещения объектов, создающих помехи в работе наземных объектов средств и систем обслуживания воздушного движения, навигации, посадки и связи, предназначенных для организации воздушного движения. Контур четвертой подзоны выделен по максимально удаленным от средств РТОП и АС границам зон ограничений.

8.2. Перечень координат характерных точек границ четвертой подзоны приаэродромной территории аэродрома гражданской авиации Плеханово приведен в таблице 5.1.

Таблица 5.1

Обозначение характерных точек границ	Координата МСК-ТО	
	X	Y
1	336585.34	1463145.73
2	336560.27	1463147.29
3	336535.21	1463145.69
4	336510.54	1463140.97
5	336486.66	1463133.19
6	336463.94	1463122.48
7	336442.75	1463109.00
8	336423.41	1463092.98
9	336406.23	1463074.66
10	336391.48	1463054.33
11	336379.40	1463032.31
12	336370.17	1463008.95
13	336363.94	1462984.62
14	336360.81	1462959.70
15	336360.83	1462934.58
16	336363.99	1462909.67



17	336370.26	1462885.35
18	336379.52	1462862.00
19	336391.64	1462840.00
20	336406.41	1462819.69
21	336423.62	1462801.39
22	336442.98	1462785.40
23	336464.20	1462771.96
24	336486.93	1462761.28
25	336510.83	1462753.54
26	336535.50	1462748.85
27	336560.57	1462747.29
28	336585.63	1462748.89
29	336610.30	1462753.61
30	336634.18	1462761.39
31	336656.90	1462772.10
32	336678.10	1462785.57
33	336697.44	1462801.60
34	336714.62	1462819.92
35	336729.36	1462840.25
36	336741.45	1462862.27
37	336750.68	1462885.62
38	336756.90	1462909.96
39	336760.03	1462934.88
40	336760.02	1462959.99
41	336756.85	1462984.91
42	336750.59	1463009.23
43	336741.32	1463032.58
44	336729.21	1463054.58
45	336714.43	1463074.88
46	336697.22	1463093.18
47	336677.86	1463109.18
48	336656.64	1463122.62
49	336633.91	1463133.29
50	336610.02	1463141.04
1	336585.34	1463145.73

8.3. Четвертая подзона приаэродромной территории аэродрома гражданской авиации Плеханово полностью расположена в границах муниципального образования: город Тюмень.

8.4. Четвертая подзона приаэродромной территории аэродрома гражданской авиации Плеханово расположена в границах кадастрового квартала 72:23:0427001.



8.5. Графическое изображение границ четвертой подзоны приаэродромной территории аэродрома гражданской авиации Плеханово приведено на схеме 5.

Схема 5





## 9. Описание границ пятой подзоны:

9.1. Пятая подзона приаэродромной территории аэродрома гражданской авиации Плеханово выделена по границам, установленным исходя из требований безопасности полетов и промышленной безопасности опасных производственных объектов с учетом максимального радиуса зон поражения в случаях происшествий техногенного характера на опасных производственных объектах.

9.2. Перечень координат характерных точек границ пятой подзоны приаэродромной территории аэродрома гражданской авиации Плеханово приведен в таблице 6.1.

Таблица 6.1

Обозначение характерных точек границ	Координата МСК-ТО	
	X	Y
1	328964.81	1459271.04
2	308590.00	1449108.24
3	308776.64	1448842.31
4	309494.75	1449045.19
5	310030.23	1449192.74
6	310456.14	1449320.90
7	310864.23	1449448.82
8	311056.28	1449523.10
9	311326.08	1449582.83
10	311274.06	1448953.89
11	311198.21	1448368.97
12	311176.83	1448180.04
13	311142.69	1448062.81
14	311230.59	1447683.63
15	311312.29	1447328.34
16	310980.13	1446153.05
17	310890.63	1445830.34
18	313867.32	1441589.20
19	330351.99	1457311.91
20	330461.75	1457196.42
21	330765.76	1456908.34
22	331084.44	1456636.57
23	331416.91	1456381.85
24	331762.25	1456144.88
25	332119.51	1455926.30
26	332487.73	1455726.73



27	332865.89	1455546.70
28	333252.96	1455386.70
29	333647.86	1455247.18
30	334049.53	1455128.52
31	334456.86	1455031.05
32	334868.72	1454955.02
33	335284.01	1454900.66
34	335701.57	1454868.11
35	336120.26	1454857.45
36	336538.93	1454868.72
37	336956.44	1454901.89
38	337371.65	1454956.86
39	337783.41	1455033.49
40	338190.59	1455131.56
41	338592.08	1455250.81
42	338986.78	1455390.90
43	339373.61	1455551.47
44	339751.51	1455732.06
45	340119.43	1455932.17
46	340476.38	1456151.27
47	340821.37	1456388.75
48	341153.46	1456643.96
49	341471.74	1456916.20
50	341775.33	1457204.72
51	342063.41	1457508.74
52	342335.18	1457827.42
53	342589.91	1458159.88
54	342826.88	1458505.22
55	343045.45	1458862.49
56	343245.03	1459230.71
57	343425.06	1459608.87
58	343585.05	1459995.93
59	343724.57	1460390.84
60	343843.23	1460792.50
61	343940.70	1461199.83
62	344016.73	1461611.70
63	344071.09	1462026.99
64	344103.64	1462444.54
65	344114.30	1462863.23
66	344103.03	1463281.91
67	344069.86	1463699.42
68	344014.89	1464114.62
69	343938.26	1464526.38
70	343840.19	1464933.56



71	343720.94	1465335.05
72	343580.84	1465729.75
73	343440.77	1466067.23
74	364741.74	1475245.87
75	359907.34	1483042.64
76	342234.03	1468006.08
77	342055.55	1468214.71
78	341767.03	1468518.31
79	341463.01	1468806.38
80	341144.34	1469078.16
81	340811.87	1469332.88
82	340466.53	1469569.85
83	340109.26	1469788.42
84	339741.05	1469988.00
85	339362.88	1470168.03
86	338975.82	1470328.02
87	338580.92	1470467.54
88	338179.25	1470586.20
89	337771.92	1470683.67
90	337360.06	1470759.70
91	336944.77	1470814.06
92	336527.21	1470846.62
93	336108.52	1470857.27
94	335689.85	1470846.00
95	335272.34	1470812.83
96	334857.13	1470757.86
97	334445.38	1470681.24
98	334038.19	1470583.16
99	333636.70	1470463.92
100	333242.00	1470323.82
101	332855.17	1470163.26
102	332477.28	1469982.67
103	332109.36	1469782.55
104	331752.41	1469563.46
105	331407.42	1469325.98
106	331075.33	1469070.77
107	330757.05	1468798.53
108	330453.45	1468510.00
109	330165.38	1468205.99
110	329893.60	1467887.31
111	329638.88	1467554.85
112	329401.91	1467209.51
113	329183.34	1466852.24
114	328983.76	1466484.02



115	328803.73	1466105.86
116	328643.73	1465718.80
117	328504.21	1465323.89
118	328385.55	1464922.23
119	328288.08	1464514.90
120	328212.06	1464103.03
121	328157.69	1463687.75
122	328125.14	1463270.19
123	328114.48	1462851.50
124	328125.75	1462432.82
125	328158.92	1462015.31
126	328213.89	1461600.11
127	328290.52	1461188.35
128	328388.59	1460781.17
129	328507.84	1460379.67
130	328647.94	1459984.97
131	328808.49	1459598.15
1	328964.81	1459271.04

9.3. Муниципальные образования, в границах территории которых полностью или частично расположена пятая подзона приаэродромной территории аэродрома гражданской авиации Плеханово: г. Тюмень, Тюменский район, Нижнетавдинский район.

9.4. Перечень кадастровых кварталов, в границах территорий которых полностью или частично расположена пятая подзона приаэродромной территории аэродрома гражданской авиации Плеханово, приведен в таблице 6.2.

Таблица 6.2

№ строки	Номера кадастровых кварталов				
	1	2	3	4	5
1	72:00:0000000	72:12:1501001	72:12:1502001	72:12:1503001	72:12:1507001
2	72:12:1509001	72:12:1510001	72:12:1511001	72:12:1512001	72:12:1513001
3	72:12:1515001	72:12:1516001	72:12:1517001	72:12:1520001	72:12:1521001
4	72:12:1522001	72:12:1523001	72:12:1524001	72:12:1533001	72:12:1534001
5	72:12:1535001	72:12:1536001	72:12:1542001	72:12:1544001	72:12:1546001
6	72:17:0000000	72:17:0202002	72:17:0602001	72:17:0603002	72:17:0604001
7	72:17:0704003	72:17:0704006	72:17:0905003	72:17:1105001	72:17:1105002
8	72:17:1301001	72:17:1301002	72:17:1301003	72:17:1303001	72:17:1304001
9	72:17:1305001	72:17:1306001	72:17:1307001	72:17:1307002	72:17:1307003
10	72:17:1307004	72:17:1307005	72:17:1307006	72:17:1307007	72:17:1307008



11	72:17:1307009	72:17:1309001	72:17:1310001	72:17:1310002	72:17:1311001
12	72:17:1311002	72:17:1311003	72:17:1311004	72:17:1311005	72:17:1311006
13	72:17:1311007	72:17:1311008	72:17:1311009	72:17:1311010	72:17:1311011
14	72:17:1311012	72:17:1311013	72:17:1311014	72:17:1311015	72:17:1311016
15	72:17:1311017	72:17:1311018	72:17:1311019	72:17:1311020	72:17:1311021
16	72:17:1311022	72:17:1311023	72:17:1311024	72:17:1311025	72:17:1311026
17	72:17:1311027	72:17:1312001	72:17:1312002	72:17:1313001	72:17:1313002
18	72:17:1313003	72:17:1313004	72:17:1313005	72:17:1313006	72:17:1313007
19	72:17:1314001	72:17:1314002	72:17:1314003	72:17:1315001	72:17:1316002
20	72:17:1316004	72:17:1316005	72:17:1707002	72:17:1707006	72:17:1708003
21	72:17:1708004	72:17:1708006	72:17:1708008	72:17:1708010	72:17:1708011
22	72:17:1708012	72:17:2304001	72:17:2307001	72:17:2307002	72:17:2308001
23	72:17:2308002	72:17:2310001	72:17:2311004	72:17:2312001	72:17:2313005
24	72:17:2314001	72:17:2314002	72:17:2315001	72:23:0000000	72:23:0101001
25	72:23:0101002	72:23:0101003	72:23:0102002	72:23:0102003	72:23:0104001
26	72:23:0104002	72:23:0105001	72:23:0105002	72:23:0109001	72:23:0109002
27	72:23:0110001	72:23:0110002	72:23:0111001	72:23:0207001	72:23:0207002
28	72:23:0208001	72:23:0208002	72:23:0214001	72:23:0214002	72:23:0214003
29	72:23:0214004	72:23:0215001	72:23:0215002	72:23:0216001	72:23:0216002
30	72:23:0216003	72:23:0216004	72:23:0216005	72:23:0217001	72:23:0217002
31	72:23:0217003	72:23:0217004	72:23:0218001	72:23:0218002	72:23:0218003
32	72:23:0218004	72:23:0218005	72:23:0218006	72:23:0219001	72:23:0219002
33	72:23:0219003	72:23:0219004	72:23:0219005	72:23:0220001	72:23:0220002
34	72:23:0221001	72:23:0221002	72:23:0221003	72:23:0313001	72:23:0426001
35	72:23:0426002	72:23:0427001	72:23:0427002	72:23:0427003	72:23:0428001
36	72:23:0428002	72:23:0429001	72:23:0429002	72:23:0429003	72:23:0430001
37	72:23:0430002	72:23:0430003	72:23:0430004	72:23:0430005	72:23:0534001
38	72:23:0535001	72:23:0537001	72:23:0538001	—	—

9.5. Графическое изображение границ пятой подзоны приаэродромной территории аэродрома гражданской авиации Плеханово приведено на схеме 6.



Схема 6





# 10. Описание границ шестой подзоны:

10.1. Шестая подзона приаэродромной территории аэродрома гражданской авиации Плеханово выделена по границам, установленным на удалении 15 км от КТА.

10.2. Перечень координат характерных точек границ шестой подзоны приаэродромной территории аэродрома гражданской авиации Плеханово приведен в таблице 7.1.

Таблица 7.1

Обозначение характерных точек границ	Координата МСК-ТО	
	X	Y
1	336116.24	1477866.42
2	335592.75	1477857.28
3	335069.89	1477829.88
4	334548.31	1477784.25
5	334028.64	1477720.44
6	333511.52	1477638.54
7	332997.56	1477538.63
8	332487.41	1477420.86
9	331981.68	1477285.35
10	331480.98	1477132.27
11	330985.94	1476961.81
12	330497.14	1476774.18
13	330015.19	1476569.60
14	329540.67	1476348.33
15	329074.16	1476110.63
16	328616.24	1475856.80
17	328167.45	1475587.14
18	327728.34	1475301.98
19	327299.46	1475001.68
20	326881.32	1474686.58
21	326474.42	1474357.09
22	326079.28	1474013.59
23	325696.36	1473656.52
24	325326.14	1473286.30
25	324969.07	1472903.38
26	324625.57	1472508.23
27	324296.08	1472101.34
28	323980.98	1471683.20
29	323680.67	1471254.31



30	323395.52	1470815.21
31	323125.86	1470366.42
32	322872.02	1469908.49
33	322634.33	1469441.99
34	322413.06	1468967.47
35	322208.48	1468485.52
36	322020.85	1467996.72
37	321850.39	1467501.68
38	321697.31	1467000.98
39	321561.80	1466495.25
40	321444.02	1465985.10
41	321344.12	1465471.14
42	321262.22	1464954.02
43	321198.41	1464434.35
44	321152.78	1463912.77
45	321125.38	1463389.91
46	321116.24	1462866.42
47	321125.38	1462342.93
48	321152.78	1461820.07
49	321198.41	1461298.49
50	321262.22	1460778.82
51	321344.12	1460261.70
52	321444.02	1459747.75
53	321561.80	1459237.59
54	321697.31	1458731.86
55	321850.39	1458231.17
56	322020.85	1457736.12
57	322208.48	1457247.32
58	322413.06	1456765.37
59	322634.33	1456290.85
60	322872.02	1455824.35
61	323125.86	1455366.42
62	323395.52	1454917.63
63	323680.67	1454478.53
64	323980.98	1454049.64
65	324296.08	1453631.50
66	324625.57	1453224.61
67	324969.07	1452829.46
68	325326.14	1452446.54
69	325696.36	1452076.32
70	326079.28	1451719.25
71	326474.42	1451375.75
72	326881.32	1451046.26
73	327299.46	1450731.17



74	327728.34	1450430.86
75	328167.45	1450145.70
76	328616.24	1449876.04
77	329074.16	1449622.21
78	329540.67	1449384.51
79	330015.19	1449163.24
80	330497.14	1448958.66
81	330985.94	1448771.03
82	331480.98	1448600.57
83	331981.68	1448447.49
84	332487.41	1448311.98
85	332997.56	1448194.21
86	333511.52	1448094.30
87	334028.64	1448012.40
88	334548.31	1447948.59
89	335069.89	1447902.96
90	335592.75	1447875.56
91	336116.24	1447866.42
92	336639.73	1447875.56
93	337162.59	1447902.96
94	337684.17	1447948.59
95	338203.83	1448012.40
96	338720.96	1448094.30
97	339234.91	1448194.21
98	339745.07	1448311.98
99	340250.80	1448447.49
100	340751.49	1448600.57
101	341246.54	1448771.03
102	341735.34	1448958.66
103	342217.29	1449163.24
104	342691.81	1449384.51
105	343158.31	1449622.21
106	343616.24	1449876.04
107	344065.03	1450145.70
108	344504.13	1450430.86
109	344933.02	1450731.17
110	345351.16	1451046.26
111	345758.05	1451375.75
112	346153.20	1451719.25
113	346536.11	1452076.32
114	346906.34	1452446.54
115	347263.41	1452829.46
116	347606.91	1453224.61
117	347936.40	1453631.50



118	348251.49	1454049.64
119	348551.80	1454478.53
120	348836.96	1454917.63
121	349106.62	1455366.42
122	349360.45	1455824.35
123	349598.15	1456290.85
124	349819.42	1456765.37
125	350024.00	1457247.32
126	350211.63	1457736.12
127	350382.09	1458231.17
128	350535.16	1458731.86
129	350670.67	1459237.59
130	350788.45	1459747.75
131	350888.35	1460261.70
132	350970.26	1460778.82
133	351034.07	1461298.49
134	351079.70	1461820.07
135	351107.10	1462342.93
136	351116.24	1462866.42
137	351107.10	1463389.91
138	351079.70	1463912.77
139	351034.07	1464434.35
140	350970.26	1464954.02
141	350888.35	1465471.14
142	350788.45	1465985.10
143	350670.67	1466495.25
144	350535.16	1467000.98
145	350382.09	1467501.68
146	350211.63	1467996.72
147	350024.00	1468485.52
148	349819.42	1468967.47
149	349598.15	1469441.99
150	349360.45	1469908.49
151	349106.62	1470366.42
152	348836.96	1470815.21
153	348551.80	1471254.31
154	348251.49	1471683.20
155	347936.40	1472101.34
156	347606.91	1472508.23
157	347263.41	1472903.38
158	346906.34	1473286.30
159	346536.11	1473656.52
160	346153.20	1474013.59
161	345758.05	1474357.09



162	345351.16	1474686.58
163	344933.02	1475001.68
164	344504.13	1475301.98
165	344065.03	1475587.14
166	343616.24	1475856.80
167	343158.31	1476110.63
168	342691.81	1476348.33
169	342217.29	1476569.60
170	341735.34	1476774.18
171	341246.54	1476961.81
172	340751.49	1477132.27
173	340250.80	1477285.35
174	339745.07	1477420.86
175	339234.91	1477538.63
176	338720.96	1477638.54
177	338203.83	1477720.44
178	337684.17	1477784.25
179	337162.59	1477829.88
180	336639.73	1477857.28
1	336116.24	1477866.42

10.3. Муниципальные образования, в границах территории которых полностью или частично расположена шестая подзона приаэродромной территории аэродрома гражданской авиации Плеханово: город Тюмень, Тюменский район.

10.4. Перечень кадастровых кварталов, в границах территорий которых полностью или частично расположена шестая подзона приаэродромной территории аэродрома гражданской авиации Плеханово, приведен в таблице 7.2.

Таблица 7.2

№ строки	Номера кадастровых кварталов				
	1	2	3	4	5
1	72:00:0000000	72:17:0000000	72:17:0202002	72:17:0203001	72:17:0204003
2	72:17:0205001	72:17:0601001	72:17:0601002	72:17:0601003	72:17:0601004
3	72:17:0602001	72:17:0603001	72:17:0603002	72:17:0604001	72:17:0703001
4	72:17:0703002	72:17:0703003	72:17:0705003	72:17:0706002	72:17:0706003
5	72:17:0707004	72:17:0707005	72:17:0707007	72:17:1101002	72:17:1101003
6	72:17:1101004	72:17:1101005	72:17:1101006	72:17:1102001	72:17:1102002
7	72:17:1102003	72:17:1103002	72:17:1104001	72:17:1104002	72:17:1105001
8	72:17:1105002	72:17:1105003	72:17:1105004	72:17:1301001	72:17:1301002
9	72:17:1301003	72:17:1302001	72:17:1303001	72:17:1304001	72:17:1305001

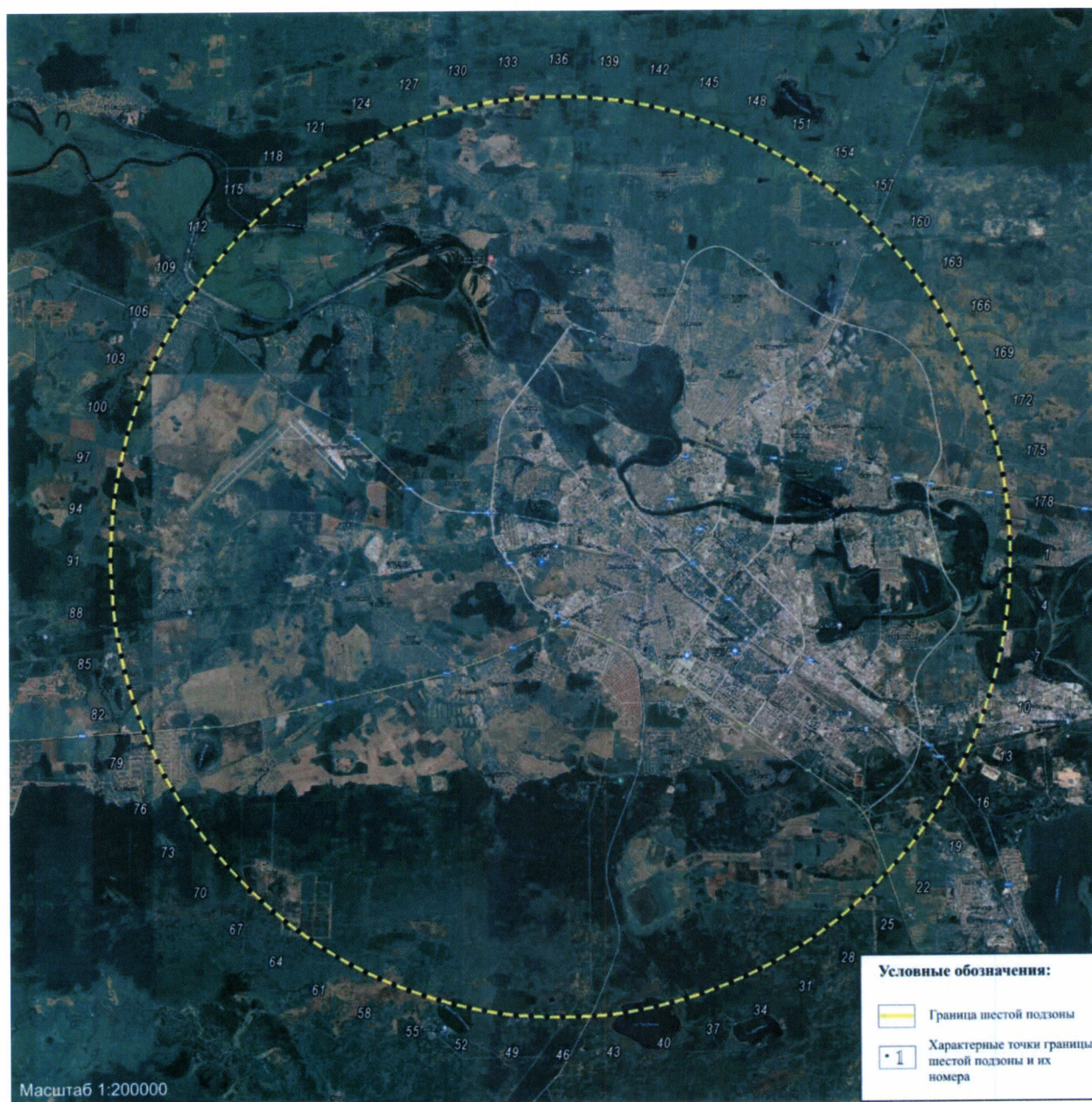


10	72:17:1306001	72:17:1307001	72:17:1307002	72:17:1307003	72:17:1307004
11	72:17:1307005	72:17:1307006	72:17:1307007	72:17:1307008	72:17:1307009
12	72:17:1308001	72:17:1309001	72:17:1310001	72:17:1310002	72:17:1311001
13	72:17:1311002	72:17:1311003	72:17:1311004	72:17:1311005	72:17:1311006
14	72:17:1311007	72:17:1311008	72:17:1311009	72:17:1311010	72:17:1311011
15	72:17:1311012	72:17:1311013	72:17:1311014	72:17:1311015	72:17:1311016
16	72:17:1311017	72:17:1311018	72:17:1311019	72:17:1311020	72:17:1311021
17	72:17:1311022	72:17:1311023	72:17:1311024	72:17:1311025	72:17:1311026
18	72:17:1311027	72:17:1312001	72:17:1312002	72:17:1313001	72:17:1313002
19	72:17:1313003	72:17:1313004	72:17:1313005	72:17:1313006	72:17:1313007
20	72:17:1314001	72:17:1314002	72:17:1314003	72:17:1315001	72:17:1316001
21	72:17:1316002	72:17:1316003	72:17:1316004	72:17:1316005	72:17:1703001
22	72:17:1703002	72:17:1703003	72:17:1703004	72:17:1704001	72:17:1705001
23	72:17:1706001	72:17:1706003	72:17:1706005	72:17:1706006	72:17:1706007
24	72:17:1706008	72:17:1706009	72:17:1706010	72:17:1706012	72:17:1706013
25	72:17:1706014	72:17:1706015	72:17:1706016	72:17:1707001	72:17:1707002
26	72:17:1707003	72:17:1707004	72:17:1707005	72:17:1707006	72:17:1708001
27	72:17:1708003	72:17:1708007	72:17:1708008	72:17:1708010	72:17:1708012
28	72:17:1901004	72:17:1903001	72:17:1903002	72:17:1907001	72:17:1907002
29	72:17:1907004	72:17:1907005	72:17:1907007	72:17:1907008	72:17:1908001
30	72:17:1909001	72:17:2313004	72:17:2313005	72:23:0000000	72:23:0101001
31	72:23:0101002	72:23:0101003	72:23:0102001	72:23:0102002	72:23:0102003
32	72:23:0103001	72:23:0103002	72:23:0104001	72:23:0104002	72:23:0105001
33	72:23:0105002	72:23:0106001	72:23:0106002	72:23:0106003	72:23:0109001
34	72:23:0109002	72:23:0110001	72:23:0110002	72:23:0111001	72:23:0112001
35	72:23:0112002	72:23:0207001	72:23:0207002	72:23:0208001	72:23:0208002
36	72:23:0214001	72:23:0214002	72:23:0214003	72:23:0214004	72:23:0215001
37	72:23:0215002	72:23:0216001	72:23:0216002	72:23:0216003	72:23:0216004
38	72:23:0216005	72:23:0217001	72:23:0217002	72:23:0217003	72:23:0217004
39	72:23:0218001	72:23:0218002	72:23:0218003	72:23:0218004	72:23:0218005
40	72:23:0218006	72:23:0219001	72:23:0219002	72:23:0219003	72:23:0219004
41	72:23:0219005	72:23:0220001	72:23:0220002	72:23:0221001	72:23:0221002
42	72:23:0221003	72:23:0221004	72:23:0222001	72:23:0223001	72:23:0224001
43	72:23:0225001	72:23:0231001	72:23:0231002	72:23:0313001	72:23:0426001
44	72:23:0426002	72:23:0427001	72:23:0427002	72:23:0427003	72:23:0428001
45	72:23:0428002	72:23:0429001	72:23:0429002	72:23:0429003	72:23:0430001
46	72:23:0430002	72:23:0430003	72:23:0430004	72:23:0430005	72:23:0432001
47	72:23:0432002	72:23:0432003	72:23:0432004	72:23:0534001	72:23:0535001
48	72:23:0536001	72:23:0537001	72:23:0538001	—	—



10.5. Графическое изображение границы шестой подзоны приаэродромной территории аэродрома гражданской авиации Плеханово приведено на схеме 7.

Схема 7





# 11. Описание границ седьмой подзоны:

11.1. Седьмая подзона приаэродромной территории аэродрома гражданской авиации Плеханово определена из условий воздействия авиационного шума и включает территорию, ограниченную контуром эквивалентного уровня звука для дневного времени суток.

11.2. Перечень координат характерных точек границ седьмой подзоны приаэродромной территории аэродрома гражданской авиации Плеханово приведен в таблице 8.1.

Таблица 8.1

Обозначение характерных точек границ	Координата МСК-ТО	
	X	Y
1	336647.53	1463384.54
2	336715.33	1463379.24
3	336777.47	1463369.00
4	336846.11	1463351.39
5	336911.06	1463329.61
6	336947.24	1463305.69
7	336985.58	1463281.01
8	337017.42	1463255.64
9	337043.45	1463230.27
10	337072.37	1463202.36
11	337096.98	1463174.07
12	337118.67	1463145.81
13	337139.29	1463115.00
14	337161.67	1463067.19
15	337173.21	1463037.86
16	337186.92	1463003.44
17	337194.51	1462970.85
18	337202.07	1462932.46
19	337208.55	1462897.33
20	337210.28	1462843.03
21	337206.99	1462797.42
22	337202.59	1462760.49
23	337194.58	1462720.68
24	337184.38	1462679.77
25	337170.24	1462642.86
26	337152.47	1462603.78
27	337133.95	1462571.20
28	337110.37	1462535.39



29	337086.80	1462504.65
30	337062.88	1462476.44
31	337036.78	1462449.92
32	337000.55	1462419.67
33	336964.67	1462395.47
34	336931.69	1462375.94
35	336899.29	1462359.67
36	336866.52	1462345.60
37	336852.12	1462284.06
38	336849.77	1462284.43
39	336763.36	1462323.64
40	336759.31	1462327.61
41	336763.52	1462340.04
42	336760.41	1462347.88
43	336766.57	1462359.11
44	336761.53	1462363.09
45	336782.57	1462400.72
46	336677.99	1462447.90
47	336606.51	1462306.06
48	336518.94	1462353.94
49	336471.15	1462352.56
50	336434.92	1462336.67
51	336402.66	1462299.05
52	336345.35	1462223.08
53	336326.51	1462206.83
54	336310.20	1462196.69
55	336208.47	1462186.32
56	336184.25	1462180.67
57	336165.94	1462172.22
58	336132.72	1462159.35
59	336105.43	1462151.62
60	336072.87	1462144.45
61	336042.27	1462140.36
62	335998.44	1462136.06
63	335971.11	1462132.16
64	335933.03	1462127.63
65	335897.53	1462125.09
66	335868.24	1462124.46
67	335833.04	1462125.59
68	335774.97	1462130.34
69	335748.47	1462132.58
70	335712.95	1462134.10
71	335677.24	1462131.66
72	335633.07	1462121.45



73	335594.46	1462106.57
74	335527.39	1462072.06
75	335473.86	1462040.01
76	335406.54	1461996.96
77	335351.77	1461961.31
78	335275.13	1461909.91
79	335223.17	1461875.19
80	335155.92	1461829.91
81	335096.30	1461790.35
82	335036.68	1461751.04
83	334977.08	1461711.80
84	334917.46	1461672.83
85	334857.83	1461634.27
86	334787.74	1461589.09
87	334737.11	1461556.59
88	334675.16	1461517.45
89	334603.56	1461472.59
90	334539.80	1461432.48
91	334467.69	1461387.95
92	334405.41	1461349.98
93	334343.02	1461312.12
94	334279.14	1461273.53
95	334211.16	1461232.85
96	334154.52	1461199.85
97	334082.48	1461158.50
98	334022.80	1461125.39
99	333935.90	1461077.50
100	333863.65	1461038.58
101	333802.35	1461007.20
102	333722.33	1460968.01
103	333654.31	1460937.66
104	333587.97	1460909.76
105	333525.13	1460886.06
106	333451.10	1460859.61
107	333391.82	1460838.52
108	333313.81	1460815.97
109	333297.36	1460812.29
110	333280.54	1460808.97
111	333264.17	1460805.22
112	333245.94	1460803.30
113	333205.94	1460802.90
114	333191.59	1460808.48
115	333185.83	1460812.70
116	333175.73	1460822.60



117	333172.20	1460842.57
118	333180.07	1460867.87
119	333204.78	1460919.57
120	333220.91	1460943.06
121	333263.98	1461001.49
122	333310.70	1461056.68
123	333356.80	1461110.51
124	333404.72	1461164.89
125	333501.39	1461264.74
126	333544.52	1461306.27
127	333605.78	1461361.55
128	333669.63	1461417.77
129	333728.29	1461468.10
130	333798.82	1461527.89
131	333849.40	1461569.31
132	333898.45	1461609.35
133	333957.56	1461656.30
134	334017.09	1461703.11
135	334076.64	1461749.49
136	334145.56	1461802.81
137	334211.28	1461852.89
138	334264.79	1461893.42
139	334316.29	1461932.49
140	334373.73	1461975.22
141	334427.37	1462015.04
142	334477.38	1462051.84
143	334533.28	1462092.66
144	334590.96	1462134.76
145	334639.89	1462169.78
146	334698.37	1462211.48
147	334756.99	1462253.04
148	334811.34	1462291.15
149	334870.94	1462332.26
150	334946.66	1462383.96
151	335001.50	1462420.73
152	335063.01	1462461.34
153	335115.59	1462495.61
154	335384.42	1462622.79
155	335550.46	1462749.07
156	335705.37	1462901.28
157	335837.58	1462976.06
158	335856.43	1462986.17
159	335867.18	1462992.26
160	335895.82	1463009.95



161	336161.11	1463125.18
162	336321.36	1463231.47
163	336468.01	1463407.68
164	336480.38	1463412.10
165	336498.54	1463417.37
166	336515.38	1463420.65
167	336533.71	1463422.49
168	336554.27	1463422.14
169	336578.91	1463417.78
170	336582.42	1463416.41
171	336606.53	1463402.71
172	336628.12	1463384.31
1	336647.53	1463384.54

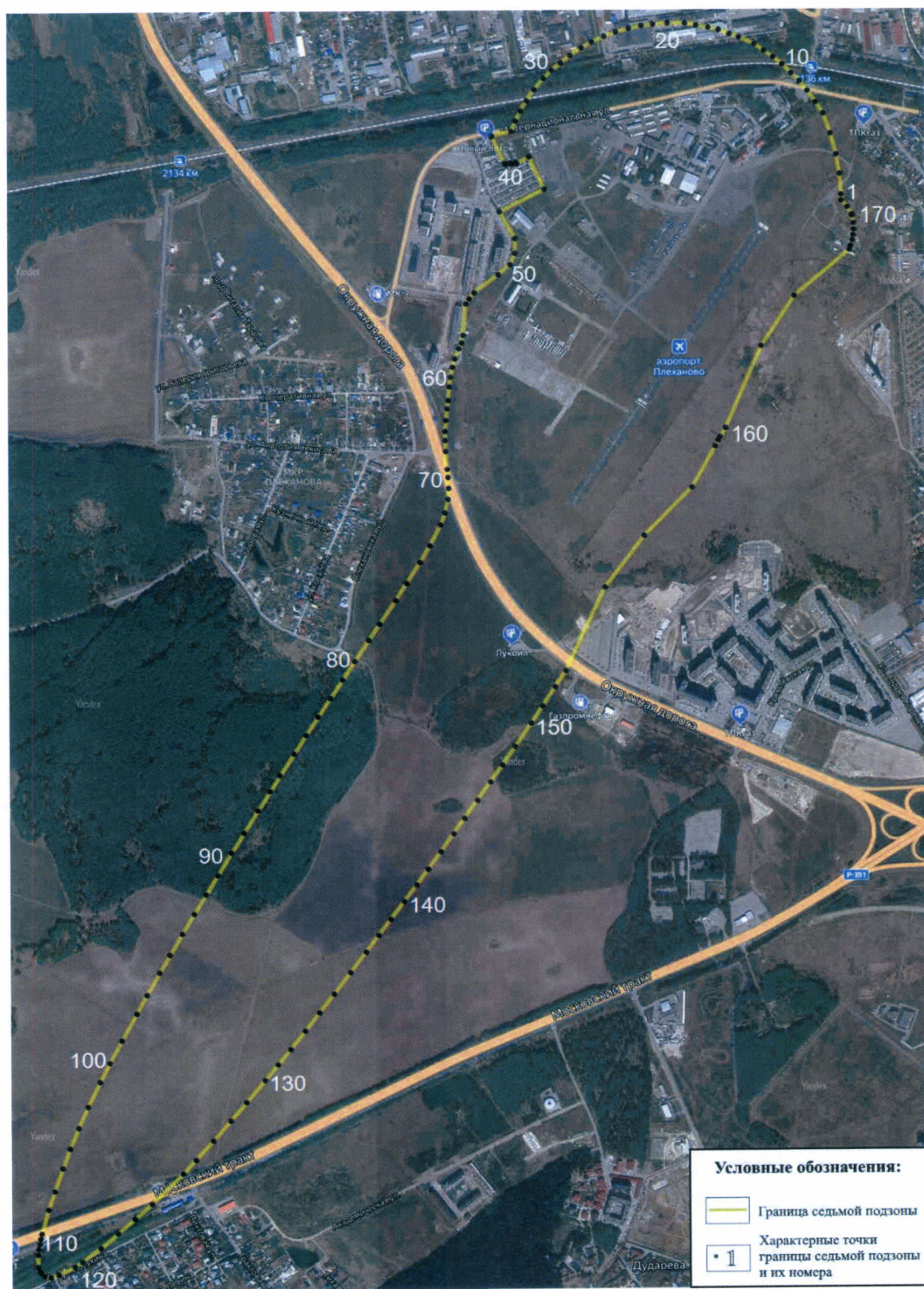
11.3. Муниципальное образование, в границах территории которого полностью или частично расположена седьмая подзона приаэродромной территории аэродрома гражданской авиации Плеханово: город Тюмень.

11.4. Кадастровые кварталы, входящие в границы седьмой подзоны приаэродромной территории аэродрома гражданской авиации Плеханово: 72:00:0000000, 72:17:0000000, 72:17:1301002, 72:17:1312001, 72:17:1312002, 72:23:0000000, 72:23:0215002, 72:23:0313001, 72:23:0426002, 72:23:0427001.

11.5. Графическое изображение границы седьмой подзоны приаэродромной территории аэродрома гражданской авиации Плеханово приведено на схеме 8.



Схема 8





**III. Перечень ограничений использования земельных участков и (или) расположенных на них объектов недвижимости и осуществления экономической и иной деятельности в границах приаэродромной территории аэродрома гражданской авиации Плеханово**

12. Приаэродромная территория аэродрома гражданской авиации Плеханово является зоной с особыми условиями использования территорий.

В соответствии с требованиями Воздушного кодекса Российской Федерации и Федерального закона от 1 июля 2017 г. № 135-ФЗ «О внесении изменений в отдельные законодательные акты Российской Федерации в части совершенствования порядка установления и использования приаэродромной территории и санитарно-защитной зоны» (далее – Федеральный закон № 135-ФЗ) на приаэродромной территории аэродрома гражданской авиации Плеханово установлены ограничения использования земельных участков и (или) расположенных на них объектов недвижимости и осуществления экономической и иной деятельности.

12.1. Первая подзона приаэродромной территории аэродрома гражданской авиации Плеханово:

Перечень ограничений использования объектов недвижимости и осуществления деятельности	Обоснование ограничений
В границах первой подзоны запрещается размещать объекты, не предназначенные для организации и обслуживания воздушного движения и воздушных перевозок, обеспечения взлета, посадки, руления и стоянки воздушных судов.	1. Подпункт 1 пункта 3 статьи 47 Воздушного кодекса Российской Федерации. 2. Подпункт 1 пункта 3 статьи 1 Федерального закона № 135-ФЗ. 3. Подпункт «а» пункта 1(1) Положения.

12.2. Вторая подзона приаэродромной территории аэродрома гражданской авиации Плеханово:

Перечень ограничений использования объектов недвижимости и осуществления деятельности	Обоснование ограничений
В границах второй подзоны запрещается размещать объекты, не предназначенные для обслуживания пассажиров и обработки багажа, грузов и почты, обслуживания	1. Подпункт 2 пункта 3 статьи 47 Воздушного кодекса Российской Федерации.



воздушных судов, хранения авиационного топлива и заправки воздушных судов, обеспечения энергоснабжения, а также объекты, не относящиеся к инфраструктуре аэропорта.	2. Подпункт 2 пункта 3 статьи 1 Федерального закона № 135-ФЗ. 3. Подпункт «а» пункта 1(1) Положения.
---	---

12.3. Третья подзона приаэродромной территории аэродрома гражданской авиации Плеханово:

Перечень ограничений использования объектов недвижимости и осуществления деятельности		Обоснование ограничений
<p>1. В границах третьей подзоны запрещается размещать объекты, высота которых превышает ограничения, приведенные в пункте 2 настоящей таблицы.</p> <p>2. Строительство и реконструкция зданий, сооружений в границах третьей подзоны разрешается после определения максимально допустимой высоты здания, сооружения в зависимости от местоположения путем проведения соответствующих расчетов в соответствии с требованиями ФАП-262 с учетом следующих абсолютных высот ограничения объектов в Балтийской системе высот 1977 года<sup>5</sup>:</p>		<p>1. Подпункт 3 пункта 3 статьи 47 Воздушного кодекса Российской Федерации.</p> <p>2. Подпункт 3 пункта 3 статьи 1 Федерального закона № 135-ФЗ.</p> <p>3. Подпункт «б» пункта 1(1) Положения.</p>
Поверхность взлета		
Сектор 1а	105,83 м – 122,48 м	
Сектор 1б	122,48 м – 139,13 м	
Сектор 1в	139,13 м – 153,8 м	
Сектор 8а	96,94 м – 113,59 м	
Сектор 8б	113,59 м – 130,24 м	
Сектор 8в	130,24 м – 146,89 м	
Сектор 8г	146,89 м – 153,8 м	
Поверхность захода на посадку		
Сектор 2а	105,83 м – 122,48 м	
Сектор 2б	122,48 м – 139,13 м	

<sup>5</sup> Постановление Правительства Российской Федерации от 24 ноября 2016 г. № 1240 «Об установлении государственных систем координат, государственной системы высот и государственной гравиметрической системы» (далее – постановление Правительства № 1240).



Перечень ограничений использования объектов недвижимости и осуществления деятельности		Обоснование ограничений
Сектор 2в	139,13 м – 153,8 м	
Сектор 3а	105,83 м – 122,48 м	
Сектор 3б	122,48 м – 139,13 м	
Сектор 3в	139,13 м – 153,8 м	
Сектор 6а	96,94 м – 113,59 м	
Сектор 6б	113,59 м – 122,25 м	
Сектор 7а	96,94 м – 113,59 м	
Сектор 7б	113,59 м – 122,25 м	
Переходная поверхность		
Сектор 4	96,94 м – 153,8 м	
Сектор 5	96,94 м – 153,8 м	
Внутренняя горизонтальная поверхность		
Сектор 9	153,8 м	
Коническая поверхность		
Сектор 10а	153,8 м – 178,8 м	
Сектор 10б	178,8 м – 203,8 м	
Внешняя горизонтальная поверхность		
Сектор 11	203,8 м	

12.4. Четвертая подзона приаэродромной территории аэродрома гражданской авиации Плеханово, в соответствии с постановлением Правительства № 1240 абсолютная высота ограничения объекта устанавливается в Балтийской системе высот 1977 года:

Перечень ограничений использования объектов недвижимости и осуществления деятельности	Обоснование ограничений
В границах четвертой подзоны запрещается размещать объекты, создающие помехи в работе наземных объектов средств и систем обслуживания воздушного движения, навигации, посадки и связи, предназначенных	1. Подпункт 4 пункта 3 статьи 47 Воздушного кодекса Российской Федерации. 2. Подпункт 4 пункта 3 статьи 1 Федерального закона № 135-ФЗ.



Перечень ограничений использования объектов недвижимости и осуществления деятельности	Обоснование ограничений
для организации воздушного движения и расположенных вне первой подзоны.	3. Подпункт «в» пункта 1(1) Положения.

12.5. Пятая подзона приаэродромной территории аэродрома гражданской авиации Плеханово:

Перечень ограничений использования объектов недвижимости и осуществления деятельности	Обоснование ограничений
<p>1. В границах пятой подзоны запрещается размещать опасные производственные объекты<sup>6</sup>, функционирование которых может повлиять на безопасность полетов воздушных судов.</p> <p>2. В границах пятой подзоны допускается эксплуатация, строительство, реконструкция, капитальный ремонт, техническое перевооружение, консервация (далее – размещение) опасных производственных объектов при их соответствии установленным в пункте 3 настоящей таблицы ограничениям.</p> <p>3. Максимальные радиусы зон поражения при происшествиях техногенного характера на опасных производственных объектах, находящихся в пятой подзоне приаэродромной территории, в которых размещение таких объектов возможно, не должны достигать: по вертикали – высоты пролета воздушных судов (высота поверхности ограничения препятствий в третьей подзоне приаэродромной территории); по горизонтали – внешних границ первой и второй подзон приаэродромной территории аэродрома.</p> <p>4. При невозможности соблюдения ограничений, предусмотренных пунктом 3 настоящей таблицы, размещение опасных производственных объектов должно выполняться на основании специальных технических условий, разработанных для конкретного объекта капитального</p>	<p>1. Подпункт 5 пункта 3 статьи 47 Воздушного кодекса Российской Федерации.</p> <p>2. Подпункт 5 пункта 3 статьи 1 Федерального закона № 135-ФЗ.</p> <p>3. Подпункт «г» пункта 1(1) Положения.</p> <p>4. Пункт 4 статьи 3 Федерального закона № 116-ФЗ.</p>

<sup>6</sup> Пункт 1 статьи 2 Федерального закона от 21 июля 1997 г. № 116-ФЗ «О промышленной безопасности опасных производственных объектов» (далее – Федеральный закон № 116-ФЗ).



строительства в соответствии с положениями приказа Минстроя России от 30 ноября 2020 г. № 734/пр «Об утверждении порядка разработки и согласования специальных технических условий для разработки проектной документации на объект капитального строительства» (зарегистрирован Минюстом России 18 декабря 2020 г., регистрационный № 61581) с изменениями, внесенными приказом Минстроя России от 22 октября 2021 г. № 774/пр (зарегистрирован Минюстом России 29 ноября 2021 г., регистрационный № 66058) (далее – Приказ № 734) <sup>7</sup> .	
---	--

12.6. Шестая подзона приаэродромной территории аэродрома гражданской авиации Плеханово:

Перечень ограничений использования объектов недвижимости и осуществления деятельности	Обоснование ограничений
В границах шестой подзоны приаэродромной территории запрещается размещать объекты, способствующие привлечению и массовому скоплению птиц.	1. Подпункт 6 пункта 3 статьи 47 Воздушного кодекса Российской Федерации. 2. Подпункт 6 пункта 3 статьи 1 Федерального закона № 135-ФЗ. 3. Подпункт «д» пункта 1(1) Положения.

12.7. Седьмая подзона приаэродромной территории аэродрома гражданской авиации Плеханово:

Перечень ограничений использования объектов недвижимости и осуществления деятельности	Обоснование ограничений
В границах седьмой подзоны ввиду превышения уровня шумового воздействия устанавливается запрет на размещение следующих нормируемых объектов строительства:	1. Подпункт 7 пункта 3 статьи 47 Воздушного кодекса Российской Федерации. 2. Подпункт 7 пункта 3 статьи 1 Федерального закона № 135-ФЗ.

<sup>7</sup> В соответствии с пунктом 2 Приказа № 734 данный акт действует до 1 сентября 2026 г.



<p>а) палаты больниц и санаториев, операционные больниц;</p> <p>б) кабинеты врачей поликлиник, амбулаторий, диспансеров, больниц, санаториев;</p> <p>в) классные помещения, учебные кабинеты, учительские комнаты, аудитории образовательных организаций, конференц-залы, читальные залы библиотек;</p> <p>г) музыкальные классы;</p> <p>д) жилые комнаты квартир, домов стационарных организаций социального обслуживания, организации для детей-сирот и детей, оставшихся без попечения родителей, спальные помещения в школах-интернатах, дошкольных образовательных организациях, домов отдыха, пансионатов;</p> <p>е) жилые комнаты общежитий и номера гостиниц;</p> <p>ж) территории, непосредственно прилегающие к зданиям больниц и санаториев;</p> <p>з) территории, непосредственно прилегающие к зданиям жилых домов, домов отдыха, пансионатов, домов-интернатов для престарелых и инвалидов, дошкольных образовательных организаций и других образовательных организаций;</p> <p>и) территории, непосредственно прилегающие к зданиям гостиниц и общежитий;</p> <p>к) площадки отдыха, функционально выделенные на территории микрорайонов и групп жилых домов, домов отдыха, пансионатов, стационарных организаций социального обслуживания, организаций для детей-сирот и детей, оставшихся без попечения родителей, площадки дошкольных образовательных организаций и других образовательных организаций.</p>	<p>3. Подпункт «е» пункта 1(1) Положения.</p> <p>4. Пункт 4 статьи 1, пункт 7 статьи 30 Градостроительного кодекса Российской Федерации.</p> <p>5. Пункт 1 статьи 23 Федерального закона от 30 марта 1999 г. № 52-ФЗ «О санитарно-эпидемиологическом благополучии населения».</p> <p>6. Санитарные правила и нормы СанПиН 1.2.3685-21 «Гигиенические нормативы и требования к обеспечению безопасности и (или) безвредности для человека факторов среды обитания», утвержденные постановлением № 2.</p>
---	---