



МИНИСТЕРСТВО ПРИРОДНЫХ РЕСУРСОВ И ЭКОЛОГИИ  
РОССИЙСКОЙ ФЕДЕРАЦИИ  
(Минприроды России)

П Р И К А З

г. МОСКВА

29.10.2024

№ 631



МИНИСТЕРСТВО ЮСТИЦИИ РОССИЙСКОЙ ФЕДЕРАЦИИ

ЗАРЕГИСТРИРОВАНО

Регистрационный № 81139

от "4" февраля 2025.

**Об установлении границ охранной зоны  
национального парка «Кыталык», а также об утверждении  
Положения о данной охранной зоне**

В соответствии с пунктами 5 и 9 Правил создания охранных зон отдельных категорий особо охраняемых природных территорий, установления их границ, определения режима охраны и использования земельных участков и водных объектов в границах таких зон, утвержденных постановлением Правительства Российской Федерации от 19.02.2015 № 138, и подпунктом 5.15 пункта 5 Положения о Министерстве природных ресурсов и экологии Российской Федерации, утвержденного постановлением Правительства Российской Федерации от 11.11.2015 № 1219, п р и к а з ы в а ю:

1. Установить границы охранной зоны национального парка «Кыталык» согласно приложению № 1 к настоящему приказу.
2. Утвердить Положение об охранной зоне национального парка «Кыталык» согласно приложению № 2 к настоящему приказу.

Исполняющий обязанности Министра

К.А. Цыганов

Приложение № 1  
к приказу Министерства  
природных ресурсов и экологии  
Российской Федерации  
от 29.10.2024 № 631

## Границы охранной зоны национального парка «Кыталык»

### I. Сведения о местоположении охранной зоны национального парка «Кыталык» (далее – объект)

№ п/п	Характеристики объекта	Описание характеристик
1	2	3
1	Местоположение объекта	Муниципальные районы Аллаиховский улус и Усть-Янский улус Республики Саха (Якутия)
2	Площадь объекта ± величина погрешности определения площади ( $P \pm \text{Дельта } P$ ), кв.м	173 4029386+/-364365

### II. Сведения о границах объекта (система координат МСК-14, зона 7)

Сведения о характерных точках границ объекта (метод определения координат характерных точек – картометрический, средняя квадратическая погрешность положения характерной точки (Mt), м:2,5)		
Условные обозначения характерных точек границ	Координаты характерных точек, м	
	X	Y
1	2	3
Внешний контур		
1	2087090.351	7475213.132
2	2087027.571	7475592.805
3	2086826.054	7475920.671
4	2086629.059	7476127.278
5	2067757.713	7492944.961
6	2067422.662	7493142.285
7	2067076.887	7493239.983
8	2047353.18	7491608.546

9	2047080.741	7491826.861
10	2046926.423	7492057.359
11	2046717.158	7492234.995
12	2046488.499	7492380.328
13	2046140.706	7492529.827
14	2045868.157	7492861.579
15	2045721.426	7493154.599
16	2045552.968	7493353.483
17	2045470.779	7493599.31
18	2045329.264	7493814.462
19	2045050.232	7494172.855
20	2044858.653	7494395.949
21	2044639.497	7494598.018
22	2044382.729	7494880.234
23	2044083.171	7495158.274
24	2043755.657	7495295.243
25	2043398.33	7495392.121
26	2043062.217	7495379.903
27	2042782.546	7495336.8
28	2042427.922	7495487.907
29	2042133.149	7495605.913
30	2041680.094	7495707.257
31	2041383.576	7495722.403
32	2041095.673	7495649.827
33	2040764.427	7495562.366
34	2040529.966	7495430.304
35	2040265.172	7495404.048
36	2039905.755	7495379.269
37	2039640.308	7495338.286
38	2039381.199	7495528.237
39	2039156.761	7495729.255
40	2038852.376	7495900.278
41	2038562.987	7495989.125
42	2038258.222	7495998.392
43	2037994.4	7495986.378
44	2037653.539	7496046.339
45	2037340.046	7496051.589
46	2037040.338	7495959.51
47	2036790.153	7495822.985
48	2036403.106	7495665.016
49	2036037.438	7495456.043
50	2035727.604	7495520.397
51	2035431.154	7495733.075

52	2034996.611	7495875.501
53	2034685.065	7495934.411
54	2034432.832	7495919.023
55	2034156.18	7495931.233
56	2033896.844	7496047.416
57	2033612.415	7496129.064
58	2033167.978	7496120.294
59	2032833.039	7496114.996
60	2032566.094	7496039.247
61	2032152.292	7495938.411
62	2031833.795	7495694.899
63	2031631.768	7495419.69
64	2031544.967	7495182.196
65	2031195.653	7495212.909
66	2030843.543	7495307.264
67	2030388.354	7495249.376
68	2030084.931	7495078.56
69	2029843.808	7494851.279
70	2029832.556	7495122.565
71	2029776.572	7495417.863
72	2029635.387	7495683.187
73	2029584.523	7496007.049
74	2029616.765	7496371.724
75	2029548.035	7496671.926
76	2029441.515	7496914.985
77	2029274.821	7497121.467
78	2029038.127	7497340.286
79	2028760.908	7497572.768
80	2028852.496	7497846.599
81	2028906.377	7498124.025
82	2028897.26	7498376.224
83	2028839.821	7498631.645
84	2028845.025	7498897.033
85	2028792.267	7499201.187
86	2028649.277	7499474.767
87	2028429.659	7499691.704
88	2028154.353	7499831.333
89	2027799.596	7499941.113
90	2027532.548	7499954.185
91	2027154.728	7499866.078
92	2026810.374	7499773.764
93	2026516.947	7499857.4
94	2026357.192	7500132.018



95	2026073.424	7500379.662
96	2025827.441	7500485.277
97	2025561.61	7500660.401
98	2025298.023	7500777.961
99	2025195.734	7501081.934
100	2025091.568	7501404.987
101	2024793.981	7501759.222
102	2024454.21	7501934.484
103	2024168.06	7502033.337
104	2023951.89	7502251.629
105	2023930.835	7502605.677
106	2023802.599	7502916.083
107	2023578.847	7503166.527
108	2023284.793	7503328.788
109	2023483.969	7503748.193
110	2023706.077	7504015.385
111	2023823.375	7504342.44
112	2023878.099	7504661.698
113	2023854.812	7505102.521
114	2023644.039	7505490.38
115	2023944.162	7505680.363
116	2024273.359	7505847.246
117	2024519.61	7506122.159
118	2024649.379	7506467.668
119	2024660.44	7506983.911
120	2024562.221	7507404.437
121	2024295.857	7507744.354
122	2024608.597	7507832.711
123	2024832.408	7507964.274
124	2025154.655	7508215.177
125	2025433.989	7508555.462
126	2025540.135	7508982.724
127	2025760.942	7509132.503
128	2026037.134	7509306.64
129	2026242.525	7509560.446
130	2026355.23	7509866.877
131	2026363.23	7510193.277
132	2026299.463	7510647.588
133	2026180.994	7510998.45
134	2025914.696	7511472.446
135	2025706.36	7512089.396
136	2026093.209	7512091.717
137	2026454.437	7512103.859

138	2026787.759	7512243.59
139	2027000.627	7512382.643
140	2027311.095	7512705.098
141	2027449.817	7513130.688
142	2027388.996	7513574.156
143	2027140.816	7513946.686
144	2027224.216	7514209.611
145	2027483.028	7514623.923
146	2027543.979	7515094.523
147	2027824.828	7515228.803
148	2028076.793	7515459.913
149	2028236.204	7515762.393
150	2028284.407	7516100.883
151	2028215.789	7516435.839
152	2028038.355	7516728.103
153	2027772.857	7516943.532
154	2027450.304	7517056.941
155	2025930.12	7517063.378
156	2026279.969	7517201.592
157	2026597.648	7517403.191
158	2026818.367	7517707.908
159	2026910.892	7518072.607
160	2026862.112	7518445.688
161	2026525.051	7519465.404
162	2026282.026	7519859.343
163	2025887.674	7520101.677
164	2025190.523	7520330.792
165	2025117.675	7520849.624
166	2024984.708	7521225.391
167	2024715.556	7521519.387
168	2024352.955	7521684.92
169	2023954.508	7521695.701
170	2022952.933	7523019.336
171	2023019.285	7524180.693
172	2022985.753	7524500.588
173	2022852.429	7524793.304
174	2022633.079	7525028.558
175	2022350.401	7525182.026
176	2020917.824	7525753.894
177	2008868.981	7529955.179
178	2008626.939	7530255.025
179	2008418.378	7530435.891
180	2008082.948	7530640.891

181	2007826.668	7530743.774
182	2007552.039	7530772.651
183	2007146.313	7530880.418
184	2006817.555	7530971.913
185	2006517.445	7530972.943
186	2006107.945	7530859.119
187	2005716.252	7531754.344
188	2005623.037	7532098.044
189	2005441.694	7532501.263
190	2005277.033	7532755.548
191	2005043.788	7532948.877
192	2004763.354	7533063.49
193	2004461.478	7533088.899
194	2004058.503	7533047.176
195	2003749.699	7532914.536
196	2003469.142	7532675.98
197	2003166.835	7532813.388
198	2002783.918	7532980.876
199	2002470.352	7533007.307
200	2002213.704	7533203.574
201	2001842.598	7533329.728
202	2001590.805	7533348.018
203	2001335.165	7533417.965
204	2000954.437	7533616.242
205	2000554.582	7533648.014
206	2000329.452	7533827.785
207	2000013.083	7534032.486
208	1999643.412	7534105.601
209	1999272.939	7534036.744
210	1999041.805	7533926.763
211	1998815.029	7534123.551
212	1998595.897	7534284.617
213	1998341.013	7534491.91
214	1998149.499	7534678.812
215	1997935.348	7534837.426
216	1997777.512	7535187.926
217	1997504.869	7535449.367
218	1997154.706	7535591.042
219	1996776.977	7535592.746
220	1996684.477	7535825.185
221	1996600.098	7536095.404
222	1996419.248	7536489.883
223	1996086.326	7536850.74

224	1995861.106	7536960.087
225	1995626.43	7537298.161
226	1995597.868	7537704.108
227	1995482.808	7538111.15
228	1995234.706	7538481.966
229	1995072.893	7538678.177
230	1994878.312	7538899.265
231	1994627.779	7539054.088
232	1994522.9	7539398.243
233	1994322.562	7539674.664
234	1994040.94	7539867.618
235	1993710.822	7539954.617
236	1993436.205	7540172.453
237	1993175.573	7540335.449
238	1992709.505	7540450.004
239	1992330.399	7540455.947
240	1991965.572	7540629.863
241	1991641.443	7540697.948
242	1991311.465	7540747.709
243	1990945.679	7540789.649
244	1990690.727	7540767.051
245	1990336.615	7540687.925
246	1990065.703	7540523.012
247	1989578.835	7540571.637
248	1989329.89	7540662.33
249	1989080.618	7540692.069
250	1988818.616	7541076.954
251	1988602.213	7541257.806
252	1988238.075	7541535.023
253	1987788.833	7541621.084
254	1987484.21	7541584.569
255	1987098.753	7541384.288
256	1986906.062	7541188.365
257	1986663.988	7541069.666
258	1986122.707	7541035.807
259	1985960.83	7541405.92
260	1985686.602	7541668.725
261	1985410.866	7541836.838
262	1985166.913	7541916.546
263	1984628.825	7541956.353
264	1984180.055	7541878.779
265	1983916.89	7541767.254
266	1983574.666	7541527.406

267	1983360.319	7541168.674
268	1983250.467	7540790.923
269	1983208.471	7540457.614
270	1983198.718	7540194.575
271	1982944.442	7540188.262
272	1982743.012	7540338.896
273	1982541.935	7540511.48
274	1982157.421	7540822.427
275	1981670.931	7540911.162
276	1981269.411	7540858.214
277	1980883.216	7540638.437
278	1980439.77	7540041.645
279	1980295.345	7539728.56
280	1980023.67	7539772.122
281	1979975.109	7540057.539
282	1979886.902	7540298.716
283	1978741.68	7542502.05
284	1978447.539	7542845.968
285	1978031.936	7543025.055
286	1977708.666	7543083.434
287	1977206.861	7543111.952
288	1976743.992	7543280.736
289	1976566.881	7543679.86
290	1976311.098	7543968.122
291	1975965.316	7544138.29
292	1975580.857	7544165.087
293	1974286.163	7544041.235
294	1970605.299	7543506.347
295	1969821.979	7543211.952
296	1969121.632	7543056.859
297	1968672.723	7542910.339
298	1968052.112	7542875.474
299	1967259.821	7542666.326
300	1966714.236	7542535.258
301	1965755.08	7542569.313
302	1965354.175	7542541.903
303	1964826.361	7542255.293
304	1964476.528	7542290.553
305	1964189.622	7542132.914
306	1963594.341	7542070.708
307	1962954.051	7542093.206
308	1962467.241	7542156.155
309	1962294.17	7542205.136

310	1962165.549	7542163.058
311	1962067.458	7541911.114
312	1961675.189	7541293.758
313	1961428.476	7540685.803
314	1961152.009	7540300.183
315	1960714.331	7540151.592
316	1959945.984	7540351.785
317	1959340.563	7540541.686
318	1959077.202	7540463.852
319	1958894.294	7540065.494
320	1959040.603	7539589.481
321	1959133.741	7539268.254
322	1959017.353	7538821.508
323	1958804.703	7538847.506
324	1958650.965	7539008.565
325	1958428.166	7539174.002
326	1958278.313	7539297.017
327	1958016.942	7539351.364
328	1957906.148	7539194.299
329	1957864.208	7538326.162
330	1957524.217	7537779.507
331	1957141.068	7537500.449
332	1956715.438	7537350.186
333	1956360.472	7537119.695
334	1956248.669	7536842.513
335	1956223.957	7535825.104
336	1956194.515	7535524.144
337	1955835.251	7535043.233
338	1955318.584	7534329.575
339	1954973.293	7533510.011
340	1954749.334	7532444.913
341	1954594.534	7532091.998
342	1954314.639	7531205.406
343	1953792.281	7529189.484
344	1953563.717	7528078.321
345	1953392.226	7527292.228
346	1953382.294	7526756.824
347	1953348.639	7526571.271
348	1952866.797	7525160.279
349	1952355.063	7524367.653
350	1952241.659	7524146.515
351	1952053.381	7523487.178
352	1951955.45	7523315.672

353	1951682.129	7522483.959
354	1951641.575	7522435.632
355	1951436.193	7521916.024
356	1951338.368	7521744.414
357	1951278.345	7521570.723
358	1951074.972	7521316.351
359	1951028.943	7521167.148
360	1950922.004	7521059.188
361	1950727.839	7520741.012
362	1950692.393	7520553.284
363	1950633.139	7520392.125
364	1950563.686	7520041.845
365	1950460.552	7519769.232
366	1950437.79	7519580.791
367	1950342.161	7519446.839
368	1950237.083	7519136.348
369	1950025.19	7518717.723
370	1949971.271	7518417.094
371	1949961.903	7518240.543
372	1950003.606	7518073.946
373	1950016.616	7517848.484
374	1950061.682	7517744.942
375	1950148.856	7517601.258
376	1950269.181	7517367.328
377	1950258.888	7517171.896
378	1950076.864	7517073.993
379	1950029.118	7517006.959
380	1949875.753	7517033.982
381	1949677.609	7517050.715
382	1949535.667	7516994.931
383	1949511.474	7516895.023
384	1949435.873	7516778.839
385	1949429.927	7516665.32
386	1949330.456	7516575.666
387	1949249.557	7516478.705
388	1949227.407	7516296.465
389	1948996.195	7515739.31
390	1948899.546	7515459.71
391	1948753.275	7515075.126
392	1948589.393	7514862.551
393	1948510.867	7514579.006
394	1948451.39	7514041.958
395	1948302.567	7513421.758

396	1948297.764	7513327.312
397	1948364.828	7513117.978
398	1948298.914	7512985.75
399	1948237.71	7512900.293
400	1948110.651	7512887.739
401	1947987.026	7512818.071
402	1947895.186	7512626.592
403	1947734.937	7512457.53
404	1947693.607	7512390.007
405	1947671.523	7512327.851
406	1947623.89	7512260.652
407	1947608.099	7512198.171
408	1947623.223	7512121.497
409	1947683.436	7512061.535
410	1947723.152	7511970.973
411	1947743.632	7511875.043
412	1947789.347	7511777.862
413	1947828.748	7511681.007
414	1947912.932	7511594.561
415	1947979.714	7511492.75
416	1948060.424	7511463.418
417	1948132.624	7511390.239
418	1948197.89	7511304.759
419	1948224.1	7511069.445
420	1948219.388	7510974.806
421	1948081.045	7510861.502
422	1947919.036	7510780.986
423	1947810.586	7510761.052
424	1947743.157	7510675.837
425	1947580.189	7510576.352
426	1947539.595	7510516.316
427	1947441.662	7510515.55
428	1947213.704	7510495.707
429	1947048.032	7510467.358
430	1946897.424	7510417.535
431	1946724.684	7510323.946
432	1946518.082	7510162.099
433	1946405.359	7510038.168
434	1946269.225	7509845.249
435	1946199.977	7509696.796
436	1946153.889	7509528.279
437	1946137.846	7509361.261
438	1946138.859	7509231.576



439	1946151.424	7509083.346
440	1946187.004	7508934.649
441	1946244.786	7508793.086
442	1946341.193	7508631.44
443	1946464.36	7508386.775
444	1946491.062	7508338.323
445	1946060.23	7507925.311
446	1945818.546	7507676.43
447	1945671.78	7507421.575
448	1945602.194	7507043.463
449	1945632.377	7506512.723
450	1945189.391	7505998.679
451	1944820.309	7505538.646
452	1944723.376	7505311.207
453	1944653.521	7504856.459
454	1944715.904	7504546.994
455	1944826.012	7504333.853
456	1945051.034	7504097.32
457	1945342.838	7503919.941
458	1945653.31	7503832.759
459	1945691.449	7503723.997
460	1945727.539	7503497.461
461	1945716.812	7503322.855
462	1945737.623	7502993.177
463	1945809.572	7502582.019
464	1945972.896	7502267.069
465	1946131.597	7502065.017
466	1946388.698	7501876.285
467	1946661.735	7501691.147
468	1946998.536	7501534.329
469	1947032.57	7501360.343
470	1947082.044	7501210.724
471	1947193.213	7500859.129
472	1947287.267	7500662.279
473	1947483.395	7500391.426
474	1947427.133	7500310.138
475	1947345.988	7500160.117
476	1947221.754	7499859.064
477	1947192.849	7499620.919
478	1947229.716	7499351.019
479	1947355.702	7499072.527
480	1947608.537	7498730.801
481	1947429.878	7498628.685

482	1947260.138	7498474.933
483	1947110.096	7498247.589
484	1947018.757	7497934.203
485	1947045.64	7497554.945
486	1947156.175	7497295.642
487	1947399.304	7496966.147
488	1947666.57	7496773.586
489	1947643.894	7496644.5
490	1947645.333	7496415.501
491	1947682.3	7496190.343
492	1947744.722	7495973.775
493	1947869.079	7495756.083
494	1948097.804	7495517.545
495	1947944.194	7495346.48
496	1947822.293	7495139.906
497	1947743.559	7494936.282
498	1947691.111	7494728.609
499	1947681.473	7494565.142
500	1947521.698	7494583.784
501	1947212.119	7494628.736
502	1946985.362	7494604.879
503	1946687.953	7494532.443
504	1946374.784	7494357.527
505	1946201.893	7494174.049
506	1946036.916	7493924.983
507	1945952.879	7493688.79
508	1945939.976	7493330.317
509	1946006.619	7493088.648
510	1946192.331	7492776.097
511	1946056.35	7492559.096
512	1945922.601	7492259.739
513	1945881.261	7491925.116
514	1945918.012	7491699.099
515	1946069.329	7491385.813
516	1946207.213	7491231.068
517	1946463.995	7491061.112
518	1946320.624	7490944
519	1945953.967	7490617.283
520	1945807.953	7490425.199
521	1945640.205	7490159.496
522	1945527.653	7489937.857
523	1945471.132	7489708.746
524	1945440.057	7489355.415

525	1945506.309	7489069.001
526	1945823.499	7488625.07
527	1946179.965	7488377.452
528	1946678.146	7488284.72
529	1946998.837	7488318.219
530	1947024.756	7488295.227
531	1947188.69	7488050.87
532	1947353.039	7487871.87
533	1947563.852	7487731.125
534	1947020.244	7487525.565
535	1946644.264	7487339.38
536	1946492.962	7487507.321
537	1946214.648	7487708.37
538	1945945.601	7487826.82
539	1945631.926	7487861.362
540	1945302.762	7487788.46
541	1945032.887	7487624.898
542	1944839.024	7487403.917
543	1944706.491	7487117.726
544	1944587.485	7486841.606
545	1944219.706	7486542.375
546	1943887.771	7486215.721
547	1943774.647	7486000.214
548	1943663.936	7485630.205
549	1943678.153	7485261.079
550	1943844.982	7484841.804
551	1943672.287	7484610.014
552	1943554.361	7484203.854
553	1943627.18	7483665.835
554	1943769.64	7483396.42
555	1944059.486	7483134.24
556	1944533.591	7482979.684
557	1944607.291	7482589.761
558	1944868.998	7482122.616
559	1945147.319	7481808.721
560	1945404.379	7481637.646
561	1945888.53	7481434.259
562	1946172.361	7481207.386
563	1946414.938	7480922.58
564	1946836.316	7480275.514
565	1946966.922	7479962.797
566	1947305.502	7479356.269
567	1947516.175	7479120.702

568	1947468.024	7478899.243
569	1947481.841	7478605.652
570	1947555.92	7478377.621
571	1947722.731	7478085.162
572	1947898.635	7477897.292
573	1948110.46	7477763.383
574	1948370.886	7477662.654
575	1948633.031	7477536.418
576	1948761.651	7477238.169
577	1948953.769	7477015.764
578	1949378.037	7476799.78
579	1954632.533	7476426.805
580	1955033.521	7475975.19
581	1955527.418	7475625.196
582	1955878.405	7475525.607
583	1956273.264	7475168.659
584	1956717.838	7474931.534
585	1957716.319	7474841.001
586	1958470.214	7474991.569
587	1958959.629	7475240.358
588	1959358.109	7475547.445
589	1959676.121	7475912.992
590	1959844.424	7476268.143
591	1960127.131	7476313.76
592	1960373.487	7476429.611
593	1960634.281	7476675.64
594	1960807.504	7477061.344
595	1960837.508	7477489.301
596	1961458.097	7478102.762
597	1962556.528	7478944.818
598	1963818.894	7479646.664
599	1964458.099	7479420.324
600	1965514.268	7479341.278
601	1966202.542	7479582.911
602	1966740.316	7479795.636
603	1967536.537	7479764.405
604	1968170.193	7479575.809
605	1969261.603	7479558.751
606	1969545.966	7479668.074
607	1969806.186	7479882.253
608	1969935.067	7480071.403
609	1970012.003	7480263.761
610	1970049.392	7480500.586

611	1970056.293	7483234.997
612	1969993.515	7483509.134
613	1969836.479	7483784.077
614	1969969.876	7483922.589
615	1970293.593	7484203.624
616	1970458.194	7484422.812
617	1970593.326	7484833.576
618	1970742.134	7484432.896
619	1970977.907	7484152.034
620	1971326.439	7483927.974
621	1971754.694	7483845.966
622	1972295.366	7483993.722
623	1972603.91	7484290.458
624	1972819.489	7484055.86
625	1973039.137	7483914.081
626	1972917.796	7482271.485
627	1972633.168	7478869.163
628	1972216.285	7476869.049
629	1971513.568	7475951.93
630	1970578.343	7474817.338
631	1969380.867	7473310.286
632	1967982.995	7473208.344
633	1967692.641	7473142.746
634	1965665.765	7472352.945
635	1960472.292	7470599.432
636	1960194.566	7470453.753
637	1959975.609	7470229.219
638	1958968.475	7468804.591
639	1957976.324	7467998.423
640	1957115.602	7467750.838
641	1956804.21	7467598.788
642	1954242.758	7465737.595
643	1954011.023	7465501.608
644	1953868.938	7465202.953
645	1953493.028	7463885.406
646	1953454.69	7463602.466
647	1953497.866	7463320.231
648	1954411.121	7458114.524
649	1954107.734	7457968.194
650	1953791.672	7457598.404
651	1953688.685	7457092.303
652	1953728.035	7456697.501
653	1953714.395	7456226.768

654	1953746.909	7455666.874
655	1953910.576	7455252.43
656	1955865.056	7452718.515
657	1956371.989	7452171.152
658	1955155.815	7447935.512
659	1954860.16	7447462.782
660	1953957.36	7447223.452
661	1953497.686	7447027.512
662	1953262.86	7446873.877
663	1953047.079	7446659.278
664	1952905.843	7446389.716
665	1952807.777	7446069.045
666	1952798.324	7445772.261
667	1952870.042	7445467.147
668	1952984.125	7445204.56
669	1953167.93	7444985.061
670	1953364.517	7444826.007
671	1953654.113	7444699.252
672	1953922.921	7444660.989
673	1954281.268	7443959.058
674	1954404.012	7443690.402
675	1954679.344	7443247.97
676	1954793.945	7442860.943
677	1955044.112	7442557.381
678	1955352.915	7442353.6
679	1955614.807	7442279.935
680	1955982.987	7442243.735
681	1956332.231	7442301.512
682	1956744.046	7442374.162
683	1956926.798	7442029.827
684	1956952.758	7441730.064
685	1957024.988	7441339.226
686	1957162.391	7441042.24
687	1957203.83	7440689.82
688	1957115.473	7440375.632
689	1957039.67	7440088.409
690	1957073.816	7439626.182
691	1957295.016	7439224.202
692	1957658.243	7438940.734
693	1957943.06	7438804.47
694	1958256.171	7438763.8
695	1958548.696	7438794.506
696	1958925.132	7438976.665

697	1959114.304	7439149.27
698	1959494.297	7439304.166
699	1959802.868	7439429.789
700	1960085.199	7439205.692
701	1960301.886	7438928.159
702	1960511.038	7438737.208
703	1960528.994	7438346.525
704	1960522.329	7438053.111
705	1960403.733	7437724.384
706	1960209.675	7437461.848
707	1960063.232	7437182.535
708	1960011.943	7436933.907
709	1959924.461	7436687.393
710	1959578.216	7436587.137
711	1959350.939	7436468.902
712	1959046.186	7436322.181
713	1958769.385	7436040.067
714	1958653.491	7435801.666
715	1958585.303	7435502.035
716	1958611.31	7435195.839
717	1958657.414	7434881.32
718	1958780.161	7434617.623
719	1958621.566	7434339.623
720	1958543.739	7434037.587
721	1958540.858	7433767.938
722	1958527.407	7433409.337
723	1958441.895	7433147.278
724	1958431.183	7432871.834
725	1958496.083	7432603.926
726	1958644.907	7432281.844
727	1958797.069	7432060.977
728	1958745.071	7431744.604
729	1958777.961	7431440.252
730	1958883.71	7431171.027
731	1959022.744	7430943.587
732	1959193.327	7430736.408
733	1959351.424	7430507.005
734	1959517.042	7430271.531
735	1959713.059	7430103.886
736	1960476.251	7429462.478
737	1960875.689	7429239.662
738	1961186.455	7429179.822
739	1961495.677	7429137.031

740	1967803.106	7423737.979
741	1967743.086	7423350.311
742	1967773.061	7423056.776
743	1965109.465	7419321.017
744	1964779.759	7419168.061
745	1964421.54	7419061.702
746	1964136.017	7418840.911
747	1963903.389	7418503.629
748	1963825.113	7418190.734
749	1963667.37	7417890.383
750	1963612.645	7417570.153
751	1963516.511	7417242.438
752	1963375.606	7416969.521
753	1963254.021	7416655.579
754	1963116.217	7416064.993
755	1963092.433	7415745.123
756	1963179.953	7415329.272
757	1963343.67	7415031.724
758	1963265.292	7412069.19
759	1963120.409	7411853.65
760	1962991.997	7411420.773
761	1963101.742	7410615.008
762	1962856.023	7410492.296
763	1962585.383	7410449.435
764	1962336.538	7410334.72
765	1962128.186	7410156.761
766	1961975.951	7409928.931
767	1961431.802	7409543.239
768	1961124.989	7409231.594
769	1960980.522	7408818.82
770	1961026.035	7408383.869
771	1961252.819	7408009.942
772	1961309.277	7407733.267
773	1961389.684	7407438.04
774	1961480.624	7407204.279
775	1961581.413	7406776.769
776	1961758.278	7406452.363
777	1962027.882	7406202.244
778	1962440.534	7406020.012
779	1962773.594	7405928.62
780	1963005.753	7405830.797
781	1962864.022	7405565.029
782	1962787.749	7405266.37



783	1962807.519	7404903.221
784	1962879.694	7404639.047
785	1962803.285	7404263.244
786	1962762.278	7403970.948
787	1962824.026	7403580.573
788	1963032.198	7403244.622
789	1963180.513	7402936.011
790	1963390.893	7402690.548
791	1963496.346	7402403.146
792	1963527.221	7402038.031
793	1963625.231	7401685.312
794	1963670.177	7401282.655
795	1963687.808	7400979.487
796	1963760.513	7400729.122
797	1963789.79	7400262.106
798	1963844.494	7400002.082
799	1963771.034	7399665.66
800	1963786.689	7399413.515
801	1963700.455	7399081.725
802	1963713.632	7398808.278
803	1963791.771	7398511.34
804	1963777.863	7398160.063
805	1963839.722	7397821.328
806	1963925.796	7397453.762
807	1964017.92	7397072.071
808	1964120.123	7396739.145
809	1964181.953	7396479.143
810	1964367.533	7396122.04
811	1964577.19	7395808.148
812	1964419.46	7395438.569
813	1964371.049	7394919.807
814	1964320.379	7394476.228
815	1964337.391	7394096.821
816	1964450.534	7393696.925
817	1964696.27	7393301.364
818	1964931.475	7393102.527
819	1965218.532	7392975.303
820	1965613.135	7392919.709
821	1965858.244	7392839.425
822	1965724.552	7392600.087
823	1965424.307	7392818.366
824	1965089.894	7392928.019
825	1964777.326	7392932.072

826	1964316.458	7392800
827	1963970.041	7392468.59
828	1963814.007	7392155.416
829	1963770.857	7391890.429
830	1963763.288	7391607.963
831	1963807.348	7391214.46
832	1963683.263	7390638.243
833	1963519.256	7390170.137
834	1963156.861	7390055.085
835	1962750.655	7389887.526
836	1962556.941	7389710.251
837	1962296.315	7389881.424
838	1962019.756	7389973.918
839	1961708.394	7389993.96
840	1961322.781	7389929.041
841	1960991.557	7389721.177
842	1960785.728	7389502.829
843	1960494.309	7389285.803
844	1960205.15	7389126.966
845	1959846.539	7388752.257
846	1959616.891	7388322.752
847	1959533.452	7387904.387
848	1959521.581	7387622.364
849	1959544.599	7387362.982
850	1959197.205	7387313.686
851	1958478.392	7387203.265
852	1958061.467	7387022.504
853	1957789.657	7386788.14
854	1957582.223	7386383.001
855	1957551.735	7386078.275
856	1957583.183	7385815.156
857	1957325.777	7385860.726
858	1957000.783	7385880.658
859	1956710.051	7385855.826
860	1956438.86	7385748.12
861	1956219.909	7385621.443
862	1955967.755	7385413.942
863	1955795.9	7385136.262
864	1955657.288	7384740.347
865	1955648.762	7384330.371
866	1955765.368	7383894.474
867	1955785.353	7383621.01
868	1955583.683	7383431.711

869	1955441.599	7383194.4
870	1955311.02	7382806.975
871	1955314.676	7382453.189
872	1955409.811	7382115.149
873	1955615.958	7381830.851
874	1955500.304	7381417.11
875	1955328.398	7381196.687
876	1955224.234	7380937.296
877	1955162.489	7380624.833
878	1955197.798	7380283.658
879	1955344.478	7379944.131
880	1955539.303	7379669.527
881	1955814.23	7379475.153
882	1956258.164	7379262.779
883	1955917.221	7378923.619
884	1955773.204	7378698.371
885	1955683.593	7378430.734
886	1955443.482	7378237.971
887	1955051.227	7378068.192
888	1954765.704	7377750.118
889	1954605.453	7377425.9
890	1954318.382	7377184.457
891	1953878.404	7376953.8
892	1953641.387	7376754.882
893	1953476.547	7376493.024
894	1953337.36	7376106.647
895	1953327.089	7375748.409
896	1953377.747	7375472.57
897	1953503.017	7375221.662
898	1953678.041	7374993.768
899	1953955.341	7374794.253
900	1954004.709	7374470.174
901	1953953.492	7374217.146
902	1953795.994	7373947.094
903	1953406.402	7373914.943
904	1953104.58	7373796.389
905	1952840.194	7373590.999
906	1952669.491	7373405.713
907	1952550.528	7373183.636
908	1952435.171	7372855.802
909	1952410.381	7372582.959
910	1952330.482	7372292.541
911	1952174.708	7372006.366

912	1952108.87	7371640.553
913	1952149.124	7371348.133
914	1951942.908	7371178.352
915	1951716.445	7371062.241
916	1951426.181	7370800.209
917	1951179.84	7370628.575
918	1950868.887	7370461.8
919	1950576.124	7370107.517
920	1950449.668	7369678.53
921	1949930.998	7369734.125
922	1949569.714	7369840.72
923	1949163.764	7369863.492
924	1948806.146	7369809.378
925	1948543.523	7369718.825
926	1948303.868	7369598.104
927	1948104.956	7369417.988
928	1947961.111	7369191.455
929	1947882.698	7368934.83
930	1947853.661	7368684.904
931	1947892.392	7368335.54
932	1948022.985	7367966.84
933	1947660.573	7367855.337
934	1947303.835	7367876.588
935	1946959.591	7367864.89
936	1946639.743	7367737.055
937	1946393.588	7367585.005
938	1946176.001	7367403.374
939	1945952.615	7367155.27
940	1945729.542	7366743.768
941	1945658.225	7366414.575
942	1945692.344	7366061.404
943	1945386.37	7365810.149
944	1944793.65	7365562.569
945	1944398.424	7365318.221
946	1944155.604	7365084.313
947	1943953.135	7364809.312
948	1943792.096	7364473.667
949	1943717.409	7364193.041
950	1943684.202	7363906.458
951	1943319.76	7363769.199
952	1943043.913	7363519.47
953	1942873.332	7363228.627
954	1942810.683	7362954.631

955	1942537.76	7362698.014
956	1942394.042	7362475.1
957	1942296.175	7362195.27
958	1942229.248	7361715.322
959	1942001.391	7361565.875
960	1941824.295	7361363.288
961	1941678.738	7361124.201
962	1941595.23	7360851.493
963	1941582.052	7360581.452
964	1941626.525	7360275.493
965	1941762.336	7359997.756
966	1941408.5	7359780.407
967	1941184.918	7359579.355
968	1940637.469	7358782.538
969	1940509.322	7358511.268
970	1940467.42	7358214.207
971	1940502.796	7357782.337
972	1940713.708	7357340.664
973	1941002.583	7357016.295
974	1940724.964	7356788.797
975	1940413.711	7356538.858
976	1940221.586	7356223.199
977	1940131.282	7355987.304
978	1940102.975	7355736.305
979	1940138.48	7355486.224
980	1940235.525	7355253.019
981	1939929.921	7355244.015
982	1939663.893	7355214.044
983	1939415.355	7355114.551
984	1939129.59	7354936.96
985	1938910.588	7354688.866
986	1938619.57	7354535.531
987	1938177.011	7354436.251
988	1937943.726	7354323.707
989	1937731.787	7354185.99
990	1937463.941	7353959.023
991	1937286.379	7353762.602
992	1937107.237	7353485.503
993	1937019.242	7353227.608
994	1936824.537	7353018.279
995	1936416.031	7352920.838
996	1936170.079	7352803.313
997	1935925.113	7352637.815

998	1935739.26	7352407.92
999	1935615.549	7352173.272
1000	1935548.069	7351868.234
1001	1935561.384	7351602.028
1002	1935601.789	7351346.611
1003	1935580.747	7351020.329
1004	1935637.641	7350745.567
1005	1935781.87	7350451.212
1006	1935385.671	7350152.101
1007	1935107.458	7349836.501
1008	1934924.989	7349465.933
1009	1934870.862	7349115.286
1010	1934324.848	7348985.199
1011	1933956.432	7348834.198
1012	1933647.797	7348606.334
1013	1933424.956	7348386.491
1014	1933175.677	7347981.928
1015	1933089.644	7347651.116
1016	1933123.62	7347257.001
1017	1932915.676	7346989.732
1018	1932684.373	7346857.322
1019	1932452.776	7346658.881
1020	1932262.17	7346348.656
1021	1932191.021	7346058.877
1022	1932031.585	7345662.927
1023	1932037.013	7345292.608
1024	1932176.888	7344949.681
1025	1932431.995	7344681.2
1026	1932631.464	7344472.906
1027	1932899.346	7344307.206
1028	1932755.177	7343945.459
1029	1932740.709	7343657.701
1030	1932787.949	7343398.229
1031	1932870.872	7343133.995
1032	1932819.974	7342717.516
1033	1932869.658	7342438.83
1034	1933103.074	7342050.735
1035	1933302.905	7341891.568
1036	1933516.067	7341711.497
1037	1933853.151	7341548.161
1038	1934137.317	7341511.119
1039	1934296.69	7341303.36
1040	1934498.345	7340989.327

1041	1934716.894	7340802.936
1042	1934960.124	7340684.992
1043	1934996.914	7340410.731
1044	1934875.055	7340191.241
1045	1934660.237	7340049.366
1046	1934464.571	7339861.777
1047	1934269.527	7339510.698
1048	1934228.386	7339111.183
1049	1934243.537	7338766.318
1050	1934220.651	7338347.864
1051	1934207.704	7338075.826
1052	1934287.467	7337741.003
1053	1934330.366	7337408.301
1054	1934399.411	7337031.793
1055	1934606.657	7336693.472
1056	1934596.142	7336214.623
1057	1934482.718	7335781.627
1058	1934559.507	7335366.09
1059	1934636.065	7335113.315
1060	1934738.773	7334849.215
1061	1934911.441	7334624.54
1062	1934736.794	7334379.675
1063	1934509.069	7334009.522
1064	1934455.992	7333754.503
1065	1934301.33	7333439.015
1066	1934252.996	7333081.674
1067	1934231.022	7332710.126
1068	1934220.458	7332444.075
1069	1934280.486	7332184.672
1070	1934406.857	7331950.318
1071	1934592.02	7331632.061
1072	1934860.531	7331340.87
1073	1935146.489	7331023.669
1074	1935234.514	7330664.299
1075	1935451.542	7330329.554
1076	1935711.396	7330022.656
1077	1935846.461	7329680.731
1078	1935740.335	7329313.485
1079	1935627.492	7329043.271
1080	1935591.517	7328674.327
1081	1935640.761	7328356.944
1082	1935495.278	7327948.478
1083	1935433.55	7327635.981

1084	1935435.95	7327379.875
1085	1935366.695	7326980.232
1086	1935334.948	7326611.642
1087	1935260.439	7326265.523
1088	1935295.379	7325802.355
1089	1935433.882	7325472.746
1090	1935540.487	7325132.441
1091	1935735.701	7324873.432
1092	1935873.316	7324651.685
1093	1936182.745	7324395.458
1094	1936448.547	7324078.999
1095	1936665.302	7323708.617
1096	1936935.831	7323454.626
1097	1937147.595	7323303.917
1098	1937105.805	7323020.643
1099	1937139.678	7322760.374
1100	1937240.117	7322517.888
1101	1937400.213	7322309.906
1102	1937602.328	7322149.886
1103	1937832.543	7322048.681
1104	1938023.797	7321859.29
1105	1938339.385	7321687.014
1106	1938695.527	7321637.527
1107	1952916.459	7316122.741
1108	1956923.196	7315397.115
1109	1959426.171	7314198.971
1110	1959884.321	7314101.336
1111	1960336.65	7314223.124
1112	1960647.049	7314392.492
1113	1961154.413	7314522.658
1114	1961564.058	7314551.516
1115	1962464.578	7314504.532
1116	1962801.318	7314545.684
1117	1963286.826	7314614.442
1118	1963591.529	7314725.753
1119	1963892.926	7314907.265
1120	1964091.23	7315110.829
1121	1964340.033	7315558.871
1122	1964442.726	7315862.558
1123	1964502.948	7316224.097
1124	1964712.182	7316809.777
1125	1964792.63	7317158.348
1126	1964970.715	7317335.087



1127	1965332.717	7317456.903
1128	1965638.384	7317651.153
1129	1965828.73	7317819.902
1130	1966000.501	7318016.579
1131	1966246.473	7318365.243
1132	1966488.162	7318695.117
1133	1966712.584	7318967.333
1134	1967111.206	7319362.49
1135	1967372.733	7319589.388
1136	1967648.546	7319914.312
1137	1967895.844	7320181.563
1138	1968211.85	7320467.482
1139	1968417.515	7320692.961
1140	1968646.122	7320983.942
1141	1968871.226	7321228.104
1142	1969223.246	7321325.443
1143	1969520.906	7321463.696
1144	1970095.414	7321668.233
1145	1970366.102	7321730.335
1146	1970909.687	7321841.407
1147	1971257.204	7321913.29
1148	1971719.874	7321944.639
1149	1972159.393	7322036.629
1150	1972683.808	7322366.219
1151	1972937.406	7322616.153
1152	1973126.885	7322915.017
1153	1973280.703	7323292.74
1154	1973342.568	7323540.866
1155	1973568.506	7323759.837
1156	1974081.898	7323889.938
1157	1974403.004	7324020.077
1158	1974692.537	7324216.865
1159	1974996.584	7324567.397
1160	1975352.088	7324832.099
1161	1975608.761	7324948.111
1162	1976099.134	7325226.722
1163	1976591.69	7325546.656
1164	1976899.601	7325824.75
1165	1977053.215	7326023.723
1166	1977171.201	7326254.597
1167	1977261.908	7326664.69
1168	1977400.285	7327116.111
1169	1977612.144	7327617.8

1170	1977783.616	7327977.651
1171	1977943.24	7328494.23
1172	1978076.004	7329023.278
1173	1978250.797	7329416.572
1174	1978576.87	7329800.019
1175	1978854.373	7330145.717
1176	1979248.822	7330463.203
1177	1979486.398	7330601.564
1178	1979892.613	7330781.307
1179	1980219.363	7331020.025
1180	1980514.454	7331279.889
1181	1980728.514	7331426.985
1182	1980955.395	7331651.3
1183	1981335.985	7331976.534
1184	1981683.527	7332059.457
1185	1982053.674	7332082.34
1186	1982417.118	7332113.3
1187	1982920.546	7332139.91
1188	1983214.698	7332074.287
1189	1983501.905	7332036.454
1190	1983828.951	7331937.914
1191	1984094.589	7331901.861
1192	1984391.571	7331896.026
1193	1984701.265	7331936.574
1194	1985043.582	7331880.337
1195	1985474.549	7331918.684
1196	1985719.245	7332000.116
1197	1985926.793	7331672.975
1198	1986057.585	7331457.939
1199	1986297.736	7331132.525
1200	1986549.503	7330894.908
1201	1986929.926	7330675.691
1202	1987274.795	7330564.44
1203	1987556.002	7330547.36
1204	1987883.11	7330580.158
1205	1988127.907	7330637.899
1206	1988405.85	7330724.702
1207	1988676.25	7330835.287
1208	1988900.56	7330953.199
1209	1989298.711	7331269.991
1210	1989482.507	7331464.819
1211	1989757.363	7331519.471
1212	1990101.398	7331453.922

1213	1990455.833	7331362.577
1214	1990741.348	7331271.568
1215	1991071.688	7331146.317
1216	1991423.053	7330954.448
1217	1991889.573	7330713.984
1218	1992107.848	7330573.927
1219	1992378.281	7330327.463
1220	1992678.807	7330030.1
1221	1993178.109	7329538.466
1222	1993689.516	7329075.74
1223	1994050.63	7328767.965
1224	1994613.89	7328326.406
1225	1994936.244	7328098.235
1226	1995262.092	7327886.727
1227	1995505.833	7327772.361
1228	1995795.198	7327688.25
1229	1996104.988	7327628.143
1230	1996964.754	7327531.568
1231	1997782.749	7327474.737
1232	1998647.173	7327494.995
1233	1999554.483	7327644.243
1234	2000344.455	7327800.933
1235	2001127.023	7327965.238
1236	2001808.945	7328156.943
1237	2002150.154	7328298.874
1238	2002404.163	7328406.76
1239	2002734.483	7328614.791
1240	2003134.341	7329031.111
1241	2003370.202	7329329.943
1242	2003763.953	7329386.213
1243	2004186.036	7329352.931
1244	2004637.657	7329358.308
1245	2005148.885	7329407.738
1246	2005402.727	7329456.393
1247	2005901.83	7329619.705
1248	2006285.512	7329677.539
1249	2006677.736	7329797.662
1250	2007057.7	7329935.252
1251	2007392.873	7329995.022
1252	2007647.533	7330076.773
1253	2007964.455	7330227.83
1254	2008198.751	7330321.647
1255	2008477.586	7330452.217

1256	2008757.876	7330651.17
1257	2008962.161	7330882.2
1258	2009114.128	7331191.326
1259	2009228.208	7331666.096
1260	2009322.807	7331918.766
1261	2009704.426	7331868.165
1262	2009979.511	7331787.79
1263	2010484.14	7331714.234
1264	2010745.73	7331684.93
1265	2011294.942	7331669.1
1266	2011614.455	7331614.785
1267	2011904.723	7331343.466
1268	2012388.524	7331086.61
1269	2012637.652	7331009.32
1270	2012898.286	7330999.097
1271	2013199.144	7331036.917
1272	2013501.856	7331145.704
1273	2013828.213	7331237.622
1274	2014506.184	7331366.287
1275	2014874.095	7331415.494
1276	2015214.355	7331507.515
1277	2015647.934	7331573.921
1278	2015958.117	7331680.43
1279	2016258.762	7331819.612
1280	2016524.448	7331978.041
1281	2016840.778	7332168.024
1282	2017152.123	7332231.425
1283	2017509.677	7332372.777
1284	2017835.577	7332487.967
1285	2018345.383	7332430.594
1286	2018895.576	7332344.829
1287	2019250.722	7332311.618
1288	2019796.517	7332327.382
1289	2020220.711	7332316.041
1290	2020673.358	7332356.011
1291	2021398.639	7332433.617
1292	2021873.379	7332551.233
1293	2022322.269	7332634.678
1294	2022724.056	7332761.609
1295	2023063.624	7332777.945
1296	2023344.495	7332762.558
1297	2023676.47	7332780.115
1298	2024057.08	7332828.338

1299	2024454.931	7332968.432
1300	2024848.658	7333063.041
1301	2025088.235	7333158.078
1302	2025352.426	7333276.53
1303	2025627.477	7333459.706
1304	2025851.35	7333336.735
1305	2026091.573	7333154.325
1306	2026330.67	7333014.87
1307	2026678.784	7332875.372
1308	2027142.561	7332832.222
1309	2027394.343	7332783.44
1310	2027852.883	7332663.221
1311	2028191.917	7332509.656
1312	2028607.289	7332339.967
1313	2029046.173	7332138.715
1314	2029322.357	7332057.65
1315	2029583.554	7332006.938
1316	2029802.718	7331836.043
1317	2030037.376	7331712.134
1318	2030308.628	7331645.066
1319	2030629.475	7331647.447
1320	2031004.041	7331701.334
1321	2031411.513	7331784.899
1322	2031694.814	7331791.749
1323	2032099.584	7331874.147
1324	2032380.076	7332015.061
1325	2032720.332	7332331.294
1326	2032929.086	7332674.839
1327	2033061.918	7333188.05
1328	2033120.944	7333815.193
1329	2033156.234	7334074.15
1330	2033339.488	7334353.172
1331	2033681.44	7334219.402
1332	2034010.608	7334111.068
1333	2034327.401	7334098.93
1334	2034578.019	7334161.575
1335	2034812.351	7334273.769
1336	2035172.262	7334326.041
1337	2035555.311	7334358.001
1338	2035851.328	7334475.063
1339	2036139.681	7334714.048
1340	2036359.8	7334936.695
1341	2036675.524	7335074.677

1342	2036963.263	7335150.462
1343	2037182.895	7335272.573
1344	2037554.053	7335406.691
1345	2037844.395	7335674
1346	2038142.842	7335733
1347	2038376.006	7335841.2
1348	2038682.343	7335963.489
1349	2038969.736	7336073.689
1350	2039376.637	7336088.468
1351	2039675.991	7336194.219
1352	2039908.059	7336358.862
1353	2040163.294	7336454.191
1354	2040485.2	7336692.176
1355	2040664.804	7336895.621
1356	2040889.133	7337067.716
1357	2041056.317	7337295.732
1358	2041169.346	7337547.442
1359	2041498.869	7337651.477
1360	2041764.641	7337693.755
1361	2042067.052	7337815.207
1362	2042289.42	7337967.431
1363	2042602.164	7338121.898
1364	2042844.963	7338352.841
1365	2043102.07	7338641.017
1366	2043310.996	7338976.771
1367	2043371.032	7339227.299
1368	2043351.81	7339635.062
1369	2043511.75	7339990.119
1370	2043548.25	7340432.781
1371	2043469.741	7340707.611
1372	2043197.674	7341099.609
1373	2043151.639	7341495.428
1374	2043071.614	7341744.576
1375	2043408.155	7342002.207
1376	2043636.716	7342247.563
1377	2043772.932	7342533.319
1378	2043834.139	7342859.09
1379	2043785.472	7343186.977
1380	2043926.319	7343435.032
1381	2044102.103	7343663.537
1382	2044200.917	7343898.219
1383	2044502.278	7344115.661
1384	2044697.212	7344401.826

1385	2044826.459	7344616.209
1386	2045077.037	7344601.53
1387	2045439.356	7344692.97
1388	2045663.158	7344832.136
1389	2045857.579	7345015.974
1390	2045996.272	7345244.787
1391	2046105.428	7345585.324
1392	2046326.697	7345730.121
1393	2046512.864	7345903.821
1394	2046803.166	7345775.235
1395	2047093.609	7345731.831
1396	2047482.8	7345788.8
1397	2047743.694	7345910.106
1398	2048010.193	7346145.262
1399	2048161.053	7346384.158
1400	2048272.156	7346810.452
1401	2048252.002	7347125.588
1402	2048359.647	7347401.506
1403	2048566.6	7347577.349
1404	2048794.939	7347823.476
1405	2048925.825	7348064.018
1406	2048994.322	7348322.84
1407	2049016.938	7348611.741
1408	2048960.96	7349024.36
1409	2048863.581	7349296.622
1410	2048694.581	7349541.653
1411	2048459.396	7349741.481
1412	2048070.022	7349929.667
1413	2047660.195	7349998.856
1414	2047279.802	7349977.277
1415	2047006.531	7350007.497
1416	2046817.903	7350290.523
1417	2046564.485	7350522.093
1418	2046365.421	7350680.944
1419	2046186.945	7350943.037
1420	2046131.043	7351247.97
1421	2045980.355	7351597.609
1422	2045807.795	7351829.741
1423	2046169.145	7352564.729
1424	2046460.08	7352893.962
1425	2046759.786	7353125.347
1426	2047423.389	7353610.699
1427	2047757.624	7353786.105

1428	2048038.674	7354005.539
1429	2048224.846	7354309.663
1430	2048292.461	7354659.779
1431	2048232.898	7355011.342
1432	2048078.364	7355438.531
1433	2047892.924	7355754.159
1434	2047606.298	7355981.882
1435	2047256.911	7356091.154
1436	2046891.62	7356067.355
1437	2044512.462	7355461.91
1438	2043817.482	7355572.064
1439	2043494.165	7355570.384
1440	2043188.284	7355465.605
1441	2042931.845	7355268.683
1442	2042751.657	7355000.229
1443	2042755.183	7355260.652
1444	2043029.932	7355461.543
1445	2043217.049	7355697.401
1446	2044014.633	7355962.166
1447	2044343.766	7356068.272
1448	2044617.061	7356280.152
1449	2044801.832	7356572.459
1450	2044875.966	7356910.224
1451	2044895.053	7357361.604
1452	2044842.606	7357726.046
1453	2044661.802	7358046.792
1454	2044377.15	7358280.334
1455	2044027.27	7358395.019
1456	2040464.565	7358866.365
1457	2039898.978	7360351.326
1458	2040268.962	7361065.552
1459	2043166.3	7363222.461
1460	2043403.684	7362961.745
1461	2043573.3	7362649.446
1462	2043841.446	7362416.21
1463	2044174.234	7362291.5
1464	2044527.846	7362275.166
1465	2044616.975	7362032.718
1466	2045126.251	7361393.353
1467	2045389.315	7361173.431
1468	2045711.213	7361055.325
1469	2046378.654	7360934.334
1470	2046646.718	7360922.338



1471	2046908.317	7360982.055
1472	2047685.893	7361273.892
1473	2048035.813	7361497.283
1474	2048264.831	7361843.561
1475	2048333.463	7362253.002
1476	2048229.869	7362655.017
1477	2048495.6	7362699.999
1478	2048928.824	7362940.011
1479	2050082.439	7364704.33
1480	2052627.904	7367455.706
1481	2053387.136	7367795.899
1482	2053744.503	7368065.989
1483	2053948.079	7368465.014
1484	2054716.155	7371526.354
1485	2055442.631	7372638.401
1486	2055581.738	7372968.945
1487	2055595.268	7373327.307
1488	2055481.472	7373667.4
1489	2055254.989	7373945.46
1490	2054426.832	7374652.914
1491	2054019.026	7374862.898
1492	2053560.37	7374868.691
1493	2052205.863	7374567.462
1494	2051009.129	7374740.942
1495	2049982.001	7375721.561
1496	2049732.686	7376549.474
1497	2047974.484	7379640.428
1498	2047500.865	7380630.717
1499	2047236.995	7381914.766
1500	2047135.431	7382192.197
1501	2046957.223	7382427.826
1502	2046717.933	7382601.098
1503	2046438.458	7382696.88
1504	2045292.197	7382907.692
1505	2041779.321	7385703.748
1506	2041943.674	7386082.905
1507	2042025.52	7386445.184
1508	2041969.487	7386812.332
1509	2041783.32	7387133.713
1510	2041492.706	7387364.966
1511	2040488.82	7387894.408
1512	2039875.226	7388119.959
1513	2039531.099	7388504.629

1514	2039373.067	7388857.145
1515	2039569.99	7389094.401
1516	2040128.47	7390464.469
1517	2040527.518	7390620.954
1518	2040831.614	7390893.691
1519	2041001.251	7391265.273
1520	2041008.148	7391673.688
1521	2040590.318	7393859.909
1522	2039120.652	7397132.07
1523	2038915.25	7397579.808
1524	2039056.247	7398716.921
1525	2039043.807	7399039.161
1526	2038929.441	7399340.68
1527	2038725.063	7399590.12
1528	2038451.916	7399761.532
1529	2037926.373	7399982.772
1530	2037836.144	7400327.136
1531	2038165.261	7400302.167
1532	2038469.302	7400379.098
1533	2039059.842	7400632.458
1534	2039308.224	7400785.3
1535	2039501.936	7401003.312
1536	2039624.501	7401267.946
1537	2039665.499	7401556.695
1538	2039662.903	7402043.863
1539	2039553.156	7402493.988
1540	2039252.297	7402846.336
1541	2038829.708	7403154.611
1542	2037028.354	7407240.843
1543	2036753.546	7407601.62
1544	2036347.628	7407803.885
1545	2035903.806	7407909.451
1546	2035616.483	7407935.025
1547	2035333.826	7407877.513
1548	2035079.335	7407741.709
1549	2034874.206	7407538.916
1550	2034397.874	7406907.578
1551	2033714.928	7406821.744
1552	2033426.236	7407147.196
1553	2033831.17	7407324.533
1554	2034116.504	7407652.621
1555	2034473.442	7408311.244
1556	2034805.467	7408658.827

1557	2034957.821	7408866.282
1558	2035052.169	7409105.763
1559	2035082.268	7409361.4
1560	2035046.099	7409616.245
1561	2034781.22	7410573.229
1562	2034054.892	7412030.888
1563	2033830.081	7412635.406
1564	2034651.696	7413106.022
1565	2035670.247	7412837.325
1566	2036378.661	7412297.669
1567	2036752.416	7412120.491
1568	2037165.901	7412109.741
1569	2037548.356	7412267.24
1570	2037834.36	7412566.058
1571	2038214.538	7413179.027
1572	2038880.615	7414457.671
1573	2039350.357	7414963.301
1574	2039542.545	7415263.522
1575	2039617.207	7415612.078
1576	2040184.878	7415659.452
1577	2040537.726	7415690.616
1578	2040979.263	7415786.297
1579	2041418.785	7415867.68
1580	2041677.905	7415931.258
1581	2042452.677	7416123.243
1582	2042785.963	7416210.347
1583	2043161.256	7416230.752
1584	2043712.956	7416281.229
1585	2043956.933	7416340.983
1586	2044270.461	7416474.91
1587	2044510.478	7416632.041
1588	2044796.917	7416542.577
1589	2045119.374	7416329.518
1590	2046950.004	7415948.893
1591	2047241.106	7415934.713
1592	2048581.463	7416065.93
1593	2049937.149	7415555.674
1594	2050704.799	7414995.601
1595	2050992.683	7414849.975
1596	2051311.958	7414803.605
1597	2052494.297	7414824.647
1598	2053053.662	7414943.476
1599	2053409.305	7415011.802

1600	2053751.158	7415146.186
1601	2054021.435	7415394.939
1602	2054229.732	7415673.497
1603	2054494.736	7415966.27
1604	2054644.018	7416182.71
1605	2054731.717	7416430.58
1606	2054818.573	7416841.641
1607	2054892.955	7417186.825
1608	2054914.301	7417441.826
1609	2055132.531	7417938.627
1610	2055241.534	7418356.029
1611	2055276.353	7418934.261
1612	2055188.246	7419498.468
1613	2055010.28	7419980.966
1614	2054880.114	7420208.438
1615	2054695.313	7420394.265
1616	2054465.26	7420707.542
1617	2054761.53	7420859.918
1618	2055190.515	7421001.276
1619	2055662.793	7421209.95
1620	2056183.962	7421546.115
1621	2056578.513	7421824.764
1622	2056896.112	7422033.445
1623	2057248.327	7422277.063
1624	2057483.876	7422505.82
1625	2057702.735	7422802.79
1626	2057855.578	7423108.768
1627	2057986.223	7423544.375
1628	2058027.69	7423868.517
1629	2057962.44	7424188.717
1630	2057769.958	7424692.182
1631	2057946.03	7424946.306
1632	2058429.92	7425077.312
1633	2059081.259	7425283.214
1634	2059663.088	7425467.084
1635	2060297.539	7425704.815
1636	2060884.502	7426012.333
1637	2061124.752	7426194.111
1638	2064899.18	7430072.043
1639	2065132.514	7430457.089
1640	2065288.239	7430930.553
1641	2065477.811	7431261.324
1642	2065890.114	7431635.573

1643	2066534.808	7432106.278
1644	2067115.246	7432757.118
1645	2067449.376	7433338.553
1646	2067547.94	7433613.034
1647	2067563.121	7433904.286
1648	2067502.146	7434549.068
1649	2067444.785	7435031.675
1650	2067450.211	7435352.827
1651	2067572.127	7435767.564
1652	2068000.928	7436150.255
1653	2068818.472	7436891.911
1654	2069365.661	7437407.312
1655	2069841.339	7437876.606
1656	2070282.475	7438226.937
1657	2070462.126	7438412.112
1658	2070926.221	7439034.272
1659	2071114.732	7439491.623
1660	2071186.869	7439999.751
1661	2071331.212	7440484.776
1662	2071357.832	7440942.156
1663	2071297.798	7441285.65
1664	2071349.703	7441710.252
1665	2071413.198	7442155.863
1666	2071512.45	7442634.692
1667	2071518.008	7443311.631
1668	2071411.382	7443899.106
1669	2071203.07	7444333.516
1670	2070912.889	7444684.814
1671	2070719.934	7444863.976
1672	2070486.91	7444986.562
1673	2070105.781	7445186.421
1674	2069796.896	7445422.436
1675	2069517.843	7445598.286
1676	2066335.861	7452248.367
1677	2067104.903	7452547.039
1678	2067973.572	7453048.523
1679	2068589.796	7453424.987
1680	2069215.436	7453799.481
1681	2069955.874	7454391.298
1682	2070207.434	7454699.121
1683	2070319.192	7455080.645
1684	2070570.997	7458041.424
1685	2071273.919	7464514.565

1686	2071546.986	7464587.885
1687	2071819.288	7464736.738
1688	2072072.673	7464909.032
1689	2072385.712	7465188.124
1690	2072594.42	7465400.937
1691	2072829.384	7465638.151
1692	2073073.804	7465858.24
1693	2073301.038	7465994.897
1694	2073539.804	7466217.858
1695	2073736.617	7466529.857
1696	2073878.555	7466879.583
1697	2074061.18	7467193.134
1698	2074401.062	7467373.037
1699	2074655.487	7467489.695
1700	2075085.297	7467603.48
1701	2075322.765	7467725.3
1702	2078700.143	7469900.719
1703	2079010.408	7470103.965
1704	2080258.226	7470785.086
1705	2082356.742	7472018.253
1706	2085795.827	7474051.476
1707	2086362.192	7474278.563
1708	2086683.908	7474437.709
1709	2086896.554	7474650.603
1710	2087036.259	7474917.116
1	2087090.351	7475213.132
Внутренний контур № 1		
1711	2047138.184	7355098.428
1712	2044559.396	7354442.187
1713	2043660.968	7354584.589
1714	2043627.875	7354075.753
1715	2043245.704	7353813.649
1716	2041618.743	7354276.562
1717	2041059.078	7354752.398
1718	2041752.436	7355245.087
1719	2041787.977	7355811.621
1720	2042349.165	7356193.778
1721	2041853.547	7356539.55
1722	2041894.131	7356676.961
1723	2043877.051	7356952.462
1724	2043896.137	7357403.842
1725	2040160.037	7357898.129
1726	2039671.639	7358139.23

1727	2038805.321	7360413.75
1728	2039487.146	7361729.981
1729	2042611.971	7364056.248
1730	2044205.638	7364997.599
1731	2044748.366	7365218.136
1732	2044792.035	7364056.777
1733	2044308.635	7363590.218
1734	2044353.096	7363275.194
1735	2045199.569	7363274.186
1736	2045468.572	7363054.112
1737	2045502.918	7362496.122
1738	2045889.552	7362039.109
1739	2046556.994	7361918.118
1740	2047334.572	7362209.956
1741	2046842.203	7362358.159
1742	2046845.985	7362717.576
1743	2046549.632	7363391.021
1744	2046803.152	7363902.133
1745	2047648.442	7364144.776
1746	2047807.301	7363790.178
1747	2048242.781	7363667.326
1748	2049286.489	7365316.261
1749	2052032.689	7368284.618
1750	2052978.298	7368708.325
1751	2053787.244	7371932.571
1752	2054605.571	7373185.231
1753	2053777.414	7373892.683
1754	2052243.905	7373551.652
1755	2050549.663	7373797.243
1756	2049100.705	7375180.595
1757	2048775.299	7376261.17
1758	2047089.451	7379173.556
1759	2046546.089	7380309.65
1760	2046257.6	7381713.508
1761	2044865.278	7381969.58
1762	2040557.265	7385398.507
1763	2041026.27	7386480.552
1764	2040022.385	7387009.991
1765	2039302.381	7387260.655
1766	2038682.282	7387953.788
1767	2038189.527	7389052.974
1768	2038724.074	7389627.49
1769	2039198.18	7390830.955

1770	2038319.5	7391853.83
1771	2038036.711	7391610.654
1772	2037669.14	7391968.285
1773	2037794.276	7392322.486
1774	2038334.272	7392317.446
1775	2038854.936	7392312.452
1776	2039107.312	7391698.766
1777	2040026.038	7391485.986
1778	2039608.203	7393672.205
1779	2038211.846	7396715.094
1780	2037888.004	7397421.017
1781	2038063.949	7398839.967
1782	2037084.074	7399252.474
1783	2036684.634	7400776.922
1784	2037528.221	7401529.847
1785	2038075.066	7401297.998
1786	2038665.606	7401551.36
1787	2038663.009	7402038.528
1788	2038123.014	7402432.448
1789	2037182.227	7402124.243
1790	2037167.38	7402139.051
1791	2036915.187	7402390.722
1792	2037163.507	7403052.845
1793	2037844.672	7402983.484
1794	2036116.244	7406831.108
1795	2035672.423	7406936.674
1796	2034941.676	7405968.138
1797	2033316.663	7405763.906
1798	2032587.902	7406585.457
1799	2031974.372	7406438.48
1800	2031857.562	7406144.164
1801	2031247.716	7405401.682
1802	2029042.528	7405558.638
1803	2028038.285	7406002.735
1804	2025964.295	7405500.628
1805	2025370.319	7405859.174
1806	2025109.635	7406538.883
1807	2024580.942	7407232.524
1808	2024390.538	7408223.01
1809	2024824.931	7408947.195
1810	2024073.73	7408902.83
1811	2022942.644	7408190.254
1812	2022068.133	7407822.358



1813	2021329.272	7407836.716
1814	2020832.205	7407775.689
1815	2020560.575	7406747.531
1816	2020618.448	7404515.557
1817	2019567.671	7404184.757
1818	2018964.92	7404526.11
1819	2017063.377	7404055.515
1820	2016410.069	7404536.349
1821	2016247.405	7405104.015
1822	2015334.832	7404934.224
1823	2015196.571	7404509.626
1824	2015149.463	7404053.479
1825	2015042.934	7401972.605
1826	2013902.077	7401243.759
1827	2012865.844	7401069.437
1828	2012608.287	7399670.245
1829	2011568.891	7399268.875
1830	2010843.471	7399735.086
1831	2010187.108	7398483.852
1832	2008649.235	7398088.393
1833	2007740.16	7399123.538
1834	2007850.177	7401680.136
1835	2007805.585	7403072.822
1836	2008851.692	7403686.209
1837	2010958.664	7403108.189
1838	2011577.747	7402757.041
1839	2013103.195	7403128.931
1840	2013144.496	7404082.959
1841	2012924.25	7404871.318
1842	2013168.301	7406322.258
1843	2014064.126	7407666.697
1844	2015107.386	7408078.695
1845	2015775.389	7408017.869
1846	2016601.429	7407776.609
1847	2017625.683	7407573.408
1848	2018645.537	7406592.362
1849	2019203.593	7407903.746
1850	2020133.348	7409118.312
1851	2021236.783	7409407.46
1852	2022213.962	7409594.36
1853	2024293.048	7410499.983
1854	2025390.14	7411023.371
1855	2026888.819	7411444.094

1856	2027824.976	7410995.885
1857	2028507.137	7410245.441
1858	2028802.092	7409490.536
1859	2029993.215	7408915.23
1860	2030608.082	7408368.921
1861	2030901.578	7408043.627
1862	2032136.968	7408727.678
1863	2032753.421	7408335.034
1864	2033237.387	7408129.054
1865	2033658.029	7408905.234
1866	2034082.412	7409349.507
1867	2033817.532	7410306.49
1868	2033138.457	7411626.469
1869	2032668.457	7412890.258
1870	2033037.576	7413333.809
1871	2034510.397	7414177.44
1872	2036117.816	7413753.389
1873	2036984.598	7413093.095
1874	2037364.775	7413706.065
1875	2038055.446	7415038.588
1876	2038617.773	7415643.882
1877	2038273.619	7416605.563
1878	2039486.533	7416608.102
1879	2040120.683	7416657.421
1880	2040325.955	7416667.87
1881	2040809.471	7416772.646
1882	2041075.171	7416806.723
1883	2041365.551	7416912.976
1884	2041612.956	7416929.08
1885	2042187.075	7417087.262
1886	2042356.354	7417146.171
1887	2042597.859	7417192.429
1888	2042851.588	7417262.69
1889	2043086.577	7417254.737
1890	2043206.898	7417229.644
1891	2043598.935	7417274.642
1892	2043768.156	7417339.527
1893	2043913.726	7417458.808
1894	2044095.137	7417541.643
1895	2044288.824	7417654.466
1896	2044512.461	7417748.947
1897	2044689.196	7417994.366
1898	2044809.667	7418069.189

1899	2044991.63	7418145.896
1900	2045498.98	7417254.6
1901	2047143.681	7416929.896
1902	2048715.782	7417083.792
1903	2050416.658	7416443.619
1904	2051294.163	7415803.386
1905	2052476.504	7415824.429
1906	2052830.205	7415918.769
1907	2053220.639	7415993.781
1908	2053456.972	7416309.816
1909	2053753.379	7416637.291
1910	2053840.648	7417050.317
1911	2053915.452	7417397.465
1912	2053821.63	7417650.071
1913	2054070.245	7417977.717
1914	2054205.028	7418312.281
1915	2054267.338	7418581.502
1916	2054276.714	7418959.082
1917	2054207.906	7419301.427
1918	2054084.799	7419602.323
1919	2053899.959	7419711.977
1920	2053782.547	7419976.921
1921	2053568.587	7420176.852
1922	2053311.364	7420245.3
1923	2053048.118	7420313.823
1924	2052827.353	7420435.936
1925	2052402.187	7420518.082
1926	2052764.782	7420784.503
1927	2053000.867	7420998.106
1928	2053267.051	7421223.366
1929	2053545.217	7421448.43
1930	2053895.141	7421654.725
1931	2054490.4	7421822.409
1932	2054875.339	7421950.258
1933	2055248.674	7422120.122
1934	2055622.841	7422373.792
1935	2056015.216	7422651.132
1936	2056347.011	7422869.142
1937	2056678.911	7423099.058
1938	2056897.769	7423396.029
1939	2057028.412	7423831.636
1940	2056744.15	7424575.173
1941	2056862.051	7425424.062

1942	2057189.122	7425731.409
1943	2057640.17	7425899.457
1944	2058168.608	7426042.521
1945	2058779.239	7426236.474
1946	2059361.769	7426420.566
1947	2059944.612	7426640.425
1948	2060408.175	7426891.562
1949	2064182.603	7430769.506
1950	2064370.09	7431339.572
1951	2064688.767	7431895.599
1952	2065257.448	7432411.79
1953	2065945.149	7432913.896
1954	2066346.312	7433396.412
1955	2066567.581	7433810.145
1956	2066506.605	7434454.926
1957	2066443.798	7434980.562
1958	2066452.654	7435505.016
1959	2066693.257	7436323.509
1960	2067335.075	7436896.32
1961	2068146.573	7437632.528
1962	2068679.846	7438135.068
1963	2069177.162	7438626.108
1964	2069660.577	7439010.022
1965	2070124.671	7439632.183
1966	2070207.245	7440213.826
1967	2070372.766	7440770.008
1968	2070287.191	7441259.672
1969	2070358.301	7441841.462
1970	2070427.633	7442328.043
1971	2070533.261	7442837.649
1972	2070518.566	7443278.304
1973	2070432.084	7443696.666
1974	2070141.902	7444047.963
1975	2069763.881	7444186.916
1976	2069494.453	7444395.047
1977	2069189.794	7444627.81
1978	2068884.104	7444813.035
1979	2068686.061	7445019.796
1980	2065076.118	7452564.222
1981	2065945.886	7453202.608
1982	2066776.292	7453491.528
1983	2067454.607	7453903.341
1984	2068072.311	7454280.715

1985	2068701.823	7454657.528
1986	2069322.761	7455165.385
1987	2069575.552	7458137.783
1988	2070384.332	7465585.876
1989	2070475.275	7465577.302
1990	2070637.288	7465613.014
1991	2070787.427	7465553.137
1992	2070901.616	7465537.093
1993	2071007.466	7465509.22
1994	2071120.527	7465502.692
1995	2071171.393	7465514.722
1996	2071307.012	7465595.612
1997	2071385.942	7465675.659
1998	2071443.001	7465685.955
1999	2071576.595	7465829.65
2000	2071637.44	7465891.555
2001	2071698.212	7465914.366
2002	2071737.602	7465989.611
2003	2071956.141	7466170.799
2004	2072131.07	7466355.073
2005	2072505.453	7466692.206
2006	2072682.307	7466780.559
2007	2072739.309	7466825.451
2008	2072806.903	7466898.26
2009	2072812.881	7466965.471
2010	2072864.516	7467032.74
2011	2072899.779	7467084.758
2012	2072949.122	7467320.153
2013	2073036.241	7467519.597
2014	2073125.719	7467625.842
2015	2073194.659	7467692.369
2016	2073255.345	7467824.978
2017	2073368.794	7467939.908
2018	2073509.54	7468067.635
2019	2073598.262	7468118.891
2020	2073731.567	7468144.857
2021	2073813.424	7468182.22
2022	2073938.454	7468273.017
2023	2074153.943	7468381.895
2024	2074292.563	7468421.569
2025	2074434.964	7468477.028
2026	2074695.088	7468524.259
2027	2074759.188	7468551.423

2028	2074846.382	7468640.579
2029	2078164.484	7470745.226
2030	2078495.88	7470962.452
2031	2079779.081	7471662.887
2032	2081849.898	7472880.357
2033	2085352.683	7474951.257
2034	2086012.485	7475215.806
2035	2086090.726	7475242.861
2036	2085963.687	7475380.681
2037	2067092.347	7492198.309
2038	2066950.722	7492247.866
2039	2046780.36	7490556.896
2040	2046705.241	7490647.949
2041	2046627.341	7490920.851
2042	2046262.223	7491184.004
2043	2046180.693	7491390.954
2044	2045952.034	7491536.286
2045	2045810.436	7491585.826
2046	2045660.482	7491634.728
2047	2045537.05	7491596.393
2048	2045317.261	7491648.238
2049	2045228.957	7491829.938
2050	2045225.027	7492095.689
2051	2045147.526	7492146.022
2052	2045055.105	7492178.718
2053	2044996.69	7492220.237
2054	2044969.655	7492406.624
2055	2044918.888	7492501.873
2056	2044880.419	7492613.389
2057	2044738.78	7492662.931
2058	2044625.259	7492706.779
2059	2044690.301	7492797.392
2060	2044623.377	7492889.34
2061	2044630.048	7492961.891
2062	2044579.459	7493073.919
2063	2044571.415	7493161.867
2064	2044465.843	7493242.676
2065	2044421.302	7493395.25
2066	2044185.849	7493585.684
2067	2044078.694	7493769.944
2068	2043937.084	7493819.223
2069	2043768.164	7493873.431
2070	2043695.576	7493896.27

2071	2043610.748	7494046.542
2072	2043646.956	7494118.115
2073	2043566.93	7494301.708
2074	2043425.331	7494351.258
2075	2043266.083	7494400.792
2076	2043113.198	7494317.395
2077	2042774.355	7494336.724
2078	2042623.285	7494330.588
2079	2042481.655	7494380.128
2080	2042448.51	7494170.268
2081	2042369.786	7494144.807
2082	2042345.374	7494193.396
2083	2042235.709	7494180.014
2084	2042203.744	7494242.937
2085	2042236.178	7494377.241
2086	2042129.215	7494510.422
2087	2041944.574	7494612.351
2088	2041802.944	7494661.891
2089	2041481.375	7494727.085
2090	2041316.5	7494658.168
2091	2041249.844	7494630.946
2092	2041133.538	7494632.859
2093	2041089.372	7494599.43
2094	2041088.599	7494443.767
2095	2041082.511	7494258.549
2096	2041040.494	7494089.104
2097	2040880.601	7494126.903
2098	2040773.46	7494103.143
2099	2040771.294	7494103.996
2100	2040629.704	7494153.534
2101	2040447.744	7494212.786
2102	2040340.285	7494255.376
2103	2040294.736	7494360.685
2104	2040198.645	7494304.917
2105	2040153.107	7494410.235
2106	2040022.28	7494301.86
2107	2039947.158	7494229.94
2108	2039805.517	7494279.23
2109	2039738.303	7494248.277
2110	2039680.349	7494255.231
2111	2039618.941	7494294.874
2112	2039538.748	7494304.519
2113	2039439.088	7494265.428

2114	2039383.351	7494368.414
2115	2039307.593	7494395.14
2116	2039241.711	7494417.954
2117	2039165.993	7494444.678
2118	2039085.755	7494425.547
2119	2038922.539	7494509.792
2120	2038780.909	7494559.331
2121	2038630.831	7494867.056
2122	2038522.178	7494956.253
2123	2038380.548	7495005.792
2124	2038308.424	7494951.763
2125	2038277.447	7494851.2
2126	2038099.309	7494912.793
2127	2037821.132	7495001.396
2128	2037480.272	7495061.356
2129	2037366.433	7495005.597
2130	2037230.099	7494909.476
2131	2037229.992	7494712.233
2132	2037057.456	7494661.957
2133	2036985.552	7494633.704
2134	2036898.163	7494695.966
2135	2036845.349	7494660.65
2136	2036799.648	7494620.029
2137	2036763.805	7494621.043
2138	2036743.955	7494724.775
2139	2036703.719	7494710.189
2140	2036496.632	7494525.196
2141	2036372.967	7494481.112
2142	2036187.657	7494429.374
2143	2036105.933	7494296.901
2144	2036035.327	7494303.638
2145	2035979.938	7494344.778
2146	2035893.697	7494353.177
2147	2035847.198	7494374.922
2148	2035786.346	7494372.988
2149	2035715.5	7494309.155
2150	2035705.557	7494424.21
2151	2035644.725	7494422.526
2152	2035573.909	7494358.682
2153	2035540.022	7494256.741
2154	2035355.898	7494251.998
2155	2035265.106	7494250.079
2156	2035260.92	7494290.306



2157	2035109.853	7494342.996
2158	2035267.943	7494439.449
2159	2035151.471	7494593.059
2160	2035009.88	7494642.606
2161	2035019.545	7494701.006
2162	2035028.724	7494805.003
2163	2034985.229	7494837.882
2164	2034922.983	7494847.519
2165	2034881.607	7494858.777
2166	2034843.588	7494887.17
2167	2034781.342	7494896.807
2168	2034639.167	7494935.357
2169	2034540.701	7494911.73
2170	2034422.708	7494918.968
2171	2034321.315	7494882.201
2172	2034274.686	7494877.164
2173	2034179.664	7494931.49
2174	2034133.044	7494926.452
2175	2034114.573	7494818.344
2176	2034079.975	7494768.755
2177	2034015.235	7494718.167
2178	2033856.015	7494683.092
2179	2033843.875	7494728.41
2180	2033844.206	7494790.969
2181	2033791.154	7494853.541
2182	2033717.663	7494870.41
2183	2033649.513	7494902.829
2184	2033576.032	7494919.947
2185	2033553.393	7494935.428
2186	2033629.464	7495034.337
2187	2033622.365	7495085.708
2188	2033551.077	7495100.231
2189	2033510.801	7495081.152
2190	2033478.155	7494966.405
2191	2033420.683	7494921.756
2192	2033411.762	7494984.966
2193	2033487.823	7495083.635
2194	2033480.714	7495134.996
2195	2033409.436	7495149.769
2196	2033369.19	7495130.449
2197	2033336.514	7495015.933
2198	2033261.105	7494936.256
2199	2033157.278	7494949.913

2200	2033145.102	7495045.542
2201	2033111.521	7495074.749
2202	2033015.666	7494999.199
2203	2033003.46	7495094.83
2204	2032969.93	7495124.295
2205	2032779.349	7494941.846
2206	2032729.759	7494988.746
2207	2032661.529	7494910.528
2208	2032632.697	7494829.894
2209	2032592.402	7494864.139
2210	2032639.443	7494989.559
2211	2032588.168	7495038.282
2212	2032519.878	7494959.826
2213	2032512.983	7494906.794
2214	2032545.096	7494842.854
2215	2032629.201	7494719.901
2216	2032544.491	7494636.373
2217	2032522.469	7494527.163
2218	2032555.512	7494485.217
2219	2032652.943	7494457.827
2220	2032748.664	7494389.949
2221	2032779.987	7494307.535
2222	2032651.857	7494295.411
2223	2032631.799	7494232.684
2224	2032791.706	7494173.606
2225	2032795.558	7494127.137
2226	2032689.63	7494091.062
2227	2032589.01	7494043.001
2228	2032695.32	7493951.402
2229	2032687.116	7493893.921
2230	2032566.251	7493916.315
2231	2032425.133	7493870.205
2232	2032334.385	7493781.166
2233	2032199.194	7493890.261
2234	2032198.431	7493888.542
2235	2032056.79	7493937.829
2236	2031945.587	7493942.527
2237	2031707.918	7494083.229
2238	2031549.16	7494141.998
2239	2031407.529	7494191.545
2240	2031251.908	7494214.386
2241	2031076.81	7494077.849
2242	2031024.045	7494094.603

2243	2030934.958	7494237.546
2244	2030880.393	7494263.124
2245	2030738.752	7494312.661
2246	2030640.872	7494247.207
2247	2030448.598	7493924.669
2248	2030382.92	7493852.098
2249	2030208.993	7493853.69
2250	2030100.626	7493759.639
2251	2029894.394	7493517.791
2252	2029828.12	7493486.797
2253	2029734.791	7493418.898
2254	2029663.83	7493334.288
2255	2029566.642	7493367.433
2256	2029435.692	7493425.277
2257	2029391.321	7493473.457
2258	2029249.72	7493522.992
2259	2029162.646	7493520.925
2260	2029032.238	7493317.425
2261	2028930.177	7493348.002
2262	2028851.337	7493403.415
2263	2028788.586	7493397.537
2264	2028709.715	7493452.94
2265	2028461.566	7493399.589
2266	2028280.242	7493390.982
2267	2028186.598	7493373.656
2268	2028263.672	7493550.13
2269	2028268.516	7493664.82
2270	2028210.251	7493795.939
2271	2028185.219	7493889.859
2272	2028235.702	7493986.365
2273	2028239.364	7494073.057
2274	2028196.934	7494139.945
2275	2028103.685	7494156.636
2276	2028055.332	7494189.219
2277	2027962.073	7494205.921
2278	2027873.153	7494218.446
2279	2027927.127	7494370.35
2280	2027918.49	7494440.304
2281	2027576.029	7494570.926
2282	2027556.55	7494658.605
2283	2027636.222	7494759.614
2284	2027730.792	7494802.176
2285	2027920.862	7494770.885

2286	2028002.879	7494790.684
2287	2028137.08	7494947.468
2288	2028271.459	7494970.58
2289	2028340.047	7495083.829
2290	2028406.725	7495125.818
2291	2028438.368	7495047.634
2292	2028473.757	7494924.488
2293	2028559.172	7494886.095
2294	2028700.763	7494836.55
2295	2028788.587	7494856.124
2296	2028837.952	7494953.658
2297	2028833.114	7495086.045
2298	2028761.758	7495181.912
2299	2028620.126	7495231.448
2300	2028517.132	7495264.838
2301	2028309.312	7495316.92
2302	2028194.119	7495391.635
2303	2028148	7495480.431
2304	2028194.144	7495611.905
2305	2028299.447	7495769.9
2306	2028522.515	7496108.416
2307	2028621.245	7496275.968
2308	2028586.857	7496395.57
2309	2028458.588	7496517.134
2310	2028335.638	7496626.703
2311	2028263.544	7496705.094
2312	2028121.912	7496754.63
2313	2028011.674	7496753.28
2314	2027785.617	7496619.154
2315	2027745.194	7496618.86
2316	2027726.164	7496697.512
2317	2027736.128	7496795.71
2318	2027857.23	7496971.577
2319	2027877.859	7497075.08
2320	2027818.251	7497147.188
2321	2027705.153	7497215.799
2322	2027583.635	7497304.536
2323	2027559.852	7497483.009
2324	2027576.14	7497731.642
2325	2027615.77	7497845.875
2326	2027730.205	7497945.407
2327	2027881.014	7498084.223
2328	2027909.073	7498198.934

2329	2027901.185	7498286.385
2330	2027858.028	7498363.544
2331	2027687.529	7498446.092
2332	2027655.71	7498517.026
2333	2027742.077	7498639.796
2334	2027846.705	7498781.554
2335	2027845.047	7498880.243
2336	2027759.228	7498908.153
2337	2027703.415	7498929.539
2338	2027617.626	7498957.688
2339	2027525.102	7498937.071
2340	2027415.395	7498838.571
2341	2027309.847	7498673.808
2342	2027227.968	7498520.579
2343	2027182.707	7498577.566
2344	2027128.507	7498694.741
2345	2027075.536	7498731.773
2346	2026933.943	7498781.308
2347	2026855.181	7498756.596
2348	2026745.337	7498627.821
2349	2026674.413	7498596.022
2350	2026484.575	7498633.079
2351	2026415.858	7498653.499
2352	2026303.142	7498594.435
2353	2026145.304	7498427.126
2354	2026159.746	7498356.926
2355	2026262.397	7498178.635
2356	2026216.981	7498064.396
2357	2026132.039	7497975.361
2358	2025975.7	7497981.964
2359	2025705.246	7498004.908
2360	2025485.44	7497770.636
2361	2025465.79	7497768.963
2362	2025460.955	7497908.087
2363	2025535.472	7498134.481
2364	2025629.566	7498330.008
2365	2025598.232	7498412.434
2366	2025484.172	7498458.052
2367	2025446.334	7498523.234
2368	2025449.32	7498593.939
2369	2025598.153	7498685.032
2370	2025852.24	7498796.204
2371	2025955.298	7498901.992

2372	2025970.288	7498982.461
2373	2025921.132	7499054.127
2374	2025807.062	7499099.746
2375	2025779.499	7499103.663
2376	2025665.418	7499149.032
2377	2025466.314	7499167.451
2378	2025460.014	7499259.33
2379	2025508.787	7499315.349
2380	2025590.888	7499474.095
2381	2025569.475	7499515.791
2382	2025495.174	7499541.962
2383	2025427.822	7499565.077
2384	2025353.531	7499591.498
2385	2025277.288	7499571.445
2386	2025128.392	7499479.103
2387	2025108.953	7499473.668
2388	2025080.794	7499617.531
2389	2025076.274	7499785.932
2390	2025019.643	7499817.363
2391	2024934.671	7499835.226
2392	2024877.999	7499866.649
2393	2024755.189	7499842.806
2394	2024528.996	7499732.958
2395	2024344.591	7499661.636
2396	2024296.375	7499720.249
2397	2024307.552	7499847.436
2398	2024360.229	7499995.904
2399	2024270.028	7500057.792
2400	2024128.384	7500107.078
2401	2023926.632	7500134.617
2402	2023799.453	7500230.61
2403	2023750.597	7500365.087
2404	2023774.326	7500514.777
2405	2023899.198	7500642.919
2406	2024155.584	7500753.755
2407	2024222.389	7500852.056
2408	2024197.789	7500956.22
2409	2024059.914	7501015.366
2410	2023918.28	7501064.902
2411	2023728.29	7501097.2
2412	2023634.554	7501128.946
2413	2023526.039	7501254.932
2414	2023384.395	7501304.218

2415	2023279.972	7501302.871
2416	2023009.661	7501082.241
2417	2022915.647	7501083.458
2418	2022865.57	7501271.061
2419	2022830.19	7501394.459
2420	2022791.927	7501587.319
2421	2022628.445	7501698.608
2422	2022643.446	7501779.327
2423	2022884.213	7501850.262
2424	2022968.457	7501922.051
2425	2022973.605	7502043.738
2426	2022887.015	7502245.646
2427	2022955.489	7502384.428
2428	2022813.868	7502433.813
2429	2018346.547	7502929.85
2430	2018659.482	7503220.688
2431	2018426.524	7503686.107
2432	2018657.122	7503968.329
2433	2019382.971	7504158.91
2434	2020975.087	7504216.554
2435	2021823.142	7503413.843
2436	2022316.113	7504069.757
2437	2022837.616	7504511.408
2438	2022892.34	7504830.666
2439	2022417.976	7505371.17
2440	2021823.386	7505630.717
2441	2021622.916	7506077.001
2442	2022233.129	7506708.247
2443	2022989.037	7506574.132
2444	2023664.302	7506640.544
2445	2023660.373	7506972.06
2446	2022906.432	7507522.331
2447	2022874.019	7508068.029
2448	2023069.319	7508590.449
2449	2024217.978	7508753.419
2450	2024540.225	7509004.323
2451	2024548.65	7509394.4
2452	2024305.816	7509580.146
2453	2023405.774	7509842.507
2454	2023278.812	7510114.134
2455	2023659.565	7510352.588
2456	2024030.843	7510311.432
2457	2024535.194	7509972.925

2458	2025023.484	7509907.166
2459	2025372.801	7510054.261
2460	2025309.032	7510508.571
2461	2024996.992	7511063.991
2462	2024747.735	7511802.132
2463	2024584.473	7512424.266
2464	2024353.973	7512668.644
2465	2023655.551	7512374.333
2466	2023433.072	7512482.251
2467	2023357.065	7512877.928
2468	2023788.158	7513240.469
2469	2024494.996	7513398.384
2470	2025231.482	7513231.499
2471	2026240.789	7513080.919
2472	2026453.658	7513219.972
2473	2025421.567	7514195.884
2474	2025202.182	7514609.341
2475	2025478.057	7514931.148
2476	2025971.746	7514949.949
2477	2026531.054	7514930.6
2478	2026586.052	7515776.264
2479	2027284.712	7516070.584
2480	2025140.704	7516058.911
2481	2024343.662	7517512.01
2482	2025912.479	7518131.795
2483	2025575.416	7519151.509
2484	2024286.655	7519575.037
2485	2024127.221	7520710.562
2486	2023332.574	7520571.247
2487	2021935.906	7522752.935
2488	2022020.738	7524237.745
2489	2021879.103	7524287.192
2490	2020543.395	7524826.447
2491	2008247.95	7529112.45
2492	2008106.313	7529161.904
2493	2008048.901	7529381.109
2494	2007975.121	7529496.403
2495	2007900.401	7529450.153
2496	2007886.435	7529581.333
2497	2007797.546	7529651.705
2498	2007585.762	7529773.032
2499	2007441.929	7529749.589
2500	2007390.652	7529781.585



2501	2007261.661	7529718.654
2502	2007217.659	7529740.603
2503	2007121.585	7529710.239
2504	2007076.021	7529790.066
2505	2006979.947	7529759.692
2506	2006927.81	7529861.93
2507	2006846.325	7529926.273
2508	2006664.103	7529983.565
2509	2006401.382	7529902.942
2510	2006064.465	7529637.085
2511	2005767.1	7529509.32
2512	2005535.274	7529302.488
2513	2005393.645	7529351.94
2514	2004758.359	7531466.563
2515	2004671.266	7531464.441
2516	2004628.501	7531523.086
2517	2004710.852	7531687.804
2518	2004529.508	7532091.022
2519	2004293.214	7532074.913
2520	2004146.002	7531939.6
2521	2004341.239	7531782.873
2522	2004458.418	7531673.547
2523	2004447.248	7531546.4
2524	2004333.399	7531487.414
2525	2004175.223	7531532.369
2526	2004033.584	7531581.821
2527	2003822.041	7531711.996
2528	2003777.855	7531626.856
2529	2003823.842	7531479.91
2530	2003932.558	7531307.122
2531	2003911.038	7531209.433
2532	2003855.516	7531130.588
2533	2003630.614	7531024.06
2534	2003611.124	7531111.896
2535	2003488.985	7531073.522
2536	2003469.495	7531161.338
2537	2003573.453	7531343.714
2538	2003458.532	7531344.518
2539	2003218.895	7531163.241
2540	2003124.774	7531132.403
2541	2003033.259	7531135.103
2542	2002983.155	7531181.875
2543	2002891.62	7531184.565

2544	2002888.143	7531267.06
2545	2003086.087	7531422.277
2546	2002990.791	7531393.251
2547	2002875.237	7531403.942
2548	2002849.152	7531442.703
2549	2002733.597	7531453.384
2550	2002718.427	7531506.22
2551	2002774.515	7531735.865
2552	2002723.453	7531900.404
2553	2002583.4	7532000.985
2554	2002541.188	7532009.623
2555	2002371.82	7531981.98
2556	2002315.382	7531879.997
2557	2002426.713	7531878.124
2558	2002568.353	7531828.672
2559	2002612.473	7531774.625
2560	2002501.671	7531622.69
2561	2002417.132	7531405.848
2562	2002335.835	7531403.481
2563	2002194.196	7531452.933
2564	2002076.264	7531544.911
2565	2001990.965	7531722.507
2566	2002006.923	7531826.237
2567	2002078.19	7532003.035
2568	2001967.143	7532089.488
2569	2001879.204	7532098.423
2570	2001834.596	7532140.898
2571	2001782.323	7532276.508
2572	2001712.47	7532338.038
2573	2001683.479	7532301.009
2574	2001735.273	7532153.828
2575	2001616.233	7531944.237
2576	2001501.101	7531827.292
2577	2001400.716	7531785.136
2578	2001259.076	7531834.577
2579	2001116.438	7531890.478
2580	2001074.613	7531998.957
2581	2001270.799	7532112.484
2582	2001328.042	7532231.881
2583	2001292.149	7532343.584
2584	2001201.356	7532426.76
2585	2000937.441	7532462.388
2586	2000795.812	7532511.839

2587	2000676.899	7532655.325
2588	2000595.888	7532642.674
2589	2000575.101	7532562.353
2590	2000618.892	7532363.303
2591	2000585.801	7532266.102
2592	2000484.908	7532238.974
2593	2000407.618	7532249.241
2594	2000343.262	7532288.505
2595	2000265.969	7532298.713
2596	2000257.021	7532416.247
2597	2000302.492	7532669.525
2598	2000244.415	7532532.244
2599	2000162.688	7532410.285
2600	1999982.949	7532274.171
2601	1999856.81	7532253.953
2602	1999769.402	7532271.665
2603	1999627.747	7532320.997
2604	1999595.844	7532389.625
2605	1999620.972	7532434.966
2606	1999764.469	7532482.261
2607	1999931.712	7532486.81
2608	2000015.794	7532555.181
2609	2000012.767	7532611.83
2610	1999750.733	7532599.466
2611	1999680.289	7532652.212
2612	1999609.102	7532648.897
2613	1999530.393	7532707.897
2614	1999514.122	7532761.941
2615	1999638.045	7533004.953
2616	1999637.657	7533105.418
2617	1999495.103	7532974.403
2618	1999318.409	7532965.577
2619	1999268.024	7532926.147
2620	1999237.786	7532813.519
2621	1999209.226	7532631.496
2622	1999150.673	7532508.78
2623	1999031.658	7532437.206
2624	1998927.526	7532443.851
2625	1998891.842	7532477.901
2626	1998785.899	7532493.381
2627	1998750.212	7532527.361
2628	1998768.081	7532566.05
2629	1998892.646	7532713.912

2630	1998885.519	7532768.301
2631	1998761.761	7532803.564
2632	1998687.706	7532753.359
2633	1998595.27	7532597.044
2634	1998529.095	7532567.54
2635	1998463.051	7532542.305
2636	1998398.196	7532545.03
2637	1998381.173	7532614.493
2638	1998321.425	7532591.855
2639	1998256.57	7532594.581
2640	1998238.762	7532667.249
2641	1998378.734	7532795.922
2642	1998259.102	7532822.441
2643	1998117.462	7532871.891
2644	1998085.363	7532935.883
2645	1998203.069	7533086.347
2646	1998222.635	7533220.098
2647	1998181.679	7533349.423
2648	1998100.944	7533415.476
2649	1997991.116	7533399.826
2650	1997911.874	7533171.106
2651	1997844.226	7533162.447
2652	1997807.941	7533182.487
2653	1997770.247	7533220.626
2654	1997702.605	7533211.876
2655	1997666.322	7533231.967
2656	1997613.943	7533258.011
2657	1997490.406	7533188.871
2658	1997374.512	7533191.516
2659	1997232.862	7533240.967
2660	1997143.556	7533323.608
2661	1997281.61	7533461.622
2662	1997312.701	7533703.915
2663	1997399.686	7533786.08
2664	1997567.443	7533857.891
2665	1997484.599	7533931.611
2666	1997280.084	7533868.388
2667	1997222.858	7533886.828
2668	1997138.439	7533917.748
2669	1997081.223	7533936.389
2670	1996985.841	7534040.179
2671	1996880.62	7534130.45
2672	1997094.053	7534295.458

2673	1996998.696	7534454.918
2674	1996961.396	7534609.698
2675	1996927.361	7534581.491
2676	1996821.183	7534374.899
2677	1996733.204	7534213.88
2678	1996646.247	7534131.684
2679	1996511.835	7534135.1
2680	1996471.863	7534178.341
2681	1996370.161	7534184.462
2682	1996330.237	7534227.9
2683	1996344.851	7534302.145
2684	1996310.98	7534321.513
2685	1996247.281	7534296.359
2686	1996203.21	7534351.596
2687	1996261.844	7534476.712
2688	1996361.089	7534579.923
2689	1996151.323	7534553.841
2690	1996201.202	7534634.668
2691	1996009.664	7534603.342
2692	1996080.832	7534695.464
2693	1996057.317	7534745.809
2694	1995925.393	7534753.635
2695	1995915.685	7534795.229
2696	1995783.764	7534803.125
2697	1995780.797	7534842.683
2698	1995849.621	7534879.213
2699	1996035.187	7534878.366
2700	1995971.929	7534973.824
2701	1995914.795	7534939.113
2702	1995873.972	7534961.707
2703	1995868.966	7535084.181
2704	1995779.576	7535091.485
2705	1995718.905	7535135.288
2706	1995637.939	7535141.035
2707	1995616.239	7535176.738
2708	1995697.771	7535306.434
2709	1995631.962	7535332.124
2710	1995590.962	7535421.038
2711	1995526.995	7535370.748
2712	1995490.321	7535381.574
2713	1995447.811	7535473.855
2714	1995473.407	7535530.769
2715	1995587.84	7535493.459

2716	1995657.959	7535615.788
2717	1995697.162	7535665.171
2718	1995670.738	7535701.623
2719	1995634.812	7535675.348
2720	1995593.689	7535579.716
2721	1995485.455	7535653.876
2722	1995452.036	7535629.117
2723	1995343.802	7535703.286
2724	1995249.921	7535732.753
2725	1995248.029	7535797.793
2726	1995220.752	7535866.227
2727	1995254.474	7535950.638
2728	1995322.312	7535964.036
2729	1995325.556	7535875.723
2730	1995439.161	7535928.945
2731	1995552.082	7535965.929
2732	1995540.145	7536012.833
2733	1995448.378	7536037.596
2734	1995268.646	7536121.728
2735	1995214.424	7536197.154
2736	1995117.132	7536107.745
2737	1995065.617	7536096.142
2738	1994976.573	7536129.929
2739	1994916.725	7536141.723
2740	1994834.925	7536179.46
2741	1994775.097	7536191.263
2742	1994751.86	7536245.601
2743	1994777.368	7536300.216
2744	1994839.505	7536288.316
2745	1994902.886	7536250.845
2746	1994970.645	7536261.893
2747	1994993.815	7536316.607
2748	1994981.389	7536351.919
2749	1994906.987	7536348.098
2750	1994884.701	7536369.921
2751	1994926.212	7536583.946
2752	1994860.992	7536635.98
2753	1994714.502	7536628.141
2754	1994702.391	7536670.458
2755	1994572.886	7536677.71
2756	1994560.743	7536719.988
2757	1994579.413	7536780.037
2758	1994586.489	7536842.447

2759	1994542.862	7536846.019
2760	1994481.178	7536813.822
2761	1994437.764	7536829.567
2762	1994445.125	7536894.218
2763	1994523.814	7536976.203
2764	1994474.549	7537044.302
2765	1994416.053	7537030.011
2766	1994374.567	7537036.405
2767	1994330.473	7537038.875
2768	1994292.965	7537084.535
2769	1994188.831	7537088.325
2770	1994151.313	7537133.985
2771	1994187.451	7537220.607
2772	1994265.077	7537300.866
2773	1994313.508	7537294.178
2774	1994306.317	7537178.485
2775	1994329.093	7537171.158
2776	1994406.719	7537251.416
2777	1994455.15	7537244.728
2778	1994465.665	7537215.844
2779	1994499.707	7537198.161
2780	1994554.055	7537221.397
2781	1994604.27	7537312.081
2782	1994576.699	7537373.56
2783	1994465.668	7537436.255
2784	1994458.465	7537485.262
2785	1994577.664	7537561.444
2786	1994599.609	7537641.718
2787	1994539.002	7537683.006
2788	1994471.48	7537684.241
2789	1994399.226	7537731.376
2790	1994459.886	7537849.45
2791	1994392.489	7537932.009
2792	1994294.044	7537933.017
2793	1994263.188	7537971.428
2794	1994244.024	7538014.573
2795	1994231.473	7538047.637
2796	1994232.969	7538135.1
2797	1994176.395	7538058.609
2798	1994102.373	7538064.053
2799	1994011.938	7538012.846
2800	1993967.623	7538007.707
2801	1993945.099	7538078.243

2802	1993870.293	7538062.246
2803	1993825.991	7538057.156
2804	1993803.447	7538127.693
2805	1993752.577	7538296.881
2806	1993712.751	7538342.638
2807	1993609.41	7538367.878
2808	1993559.93	7538404.763
2809	1993548.08	7538453.996
2810	1993593.117	7538586.654
2811	1993593.445	7538649.279
2812	1993553.511	7538692.719
2813	1993512.698	7538715.322
2814	1993514.359	7538754.705
2815	1993624.727	7538958.12
2816	1993547.069	7538927.898
2817	1993457.255	7538943.207
2818	1993433.333	7538981.527
2819	1993405.427	7538977.367
2820	1993315.597	7538992.758
2821	1993293.233	7539028.399
2822	1993221.461	7539073.891
2823	1993137.805	7539070.461
2824	1993068.785	7539029.293
2825	1993025.285	7539042.78
2826	1992988.468	7539115.28
2827	1992927.132	7539078.743
2828	1992883.62	7539092.17
2829	1992834.36	7539189.371
2830	1992838.266	7539282.008
2831	1992810.109	7539329.607
2832	1992792.496	7539406.903
2833	1992710.772	7539449.792
2834	1992665.725	7539429.197
2835	1992602.305	7539410.888
2836	1992528.526	7539311.926
2837	1992478.351	7539332.592
2838	1992488.468	7539468.305
2839	1992460.652	7539460.338
2840	1992386.883	7539361.376
2841	1992336.708	7539382.042
2842	1992254.834	7539457.202
2843	1992183.888	7539444.176
2844	1992108.877	7539373.687



2845	1992009.384	7539380.265
2846	1991979.137	7539421.964
2847	1991867.749	7539429.654
2848	1991801.183	7539449.299
2849	1991744.245	7539474.805
2850	1991722.85	7539517.502
2851	1991713.781	7539519.667
2852	1991659.54	7539498.748
2853	1991602.616	7539524.343
2854	1991581.209	7539567.012
2855	1991624.586	7539660.317
2856	1991600.731	7539698.564
2857	1991552.7	7539663.939
2858	1991519.281	7539586.471
2859	1991469.277	7539556.094
2860	1991419.796	7539592.978
2861	1991454.387	7539698.257
2862	1991421.41	7539720.8
2863	1991411.057	7539713.388
2864	1991377.637	7539635.91
2865	1991327.634	7539605.543
2866	1991278.143	7539642.427
2867	1991312.685	7539747.498
2868	1991277.835	7539747.456
2869	1991136.784	7539648.998
2870	1991095.2	7539653.063
2871	1991093.795	7539729.697
2872	1991070.166	7539750.755
2873	1990995.141	7539698.447
2874	1990914.099	7539704.797
2875	1990905.788	7539790.23
2876	1990828.038	7539751.882
2877	1990772.456	7539754.236
2878	1990714.655	7539761.908
2879	1990660.488	7539687.638
2880	1990563.092	7539633.74
2881	1990587.306	7539602.566
2882	1990657.535	7539562.485
2883	1990697.459	7539519.046
2884	1990691.919	7539442.715
2885	1990638.069	7539431.05
2886	1990561.773	7539492.27
2887	1990489.982	7539479.169

2888	1990515.197	7539378.176
2889	1990504.469	7539343.82
2890	1990417.408	7539315.205
2891	1990432.816	7539240.194
2892	1990475.522	7539152.53
2893	1990481.867	7539082.676
2894	1990431.67	7539047.731
2895	1990315.214	7539091.944
2896	1990232.686	7539060.635
2897	1990156.637	7539017.52
2898	1990084.341	7539009.065
2899	1990067.668	7539053.826
2900	1990135.252	7539115.798
2901	1990133.101	7539126.05
2902	1990091.055	7539110.143
2903	1990014.983	7539066.949
2904	1989942.703	7539058.394
2905	1989926.032	7539103.195
2906	1989993.611	7539165.307
2907	1989983.981	7539212.104
2908	1989916.914	7539217.244
2909	1989850.405	7539345.345
2910	1989785.866	7539410.694
2911	1989816.914	7539541.63
2912	1989741.734	7539522.215
2913	1989657.384	7539502.565
2914	1989600.09	7539571.654
2915	1989515.74	7539552.004
2916	1989368.451	7539472.979
2917	1989321.938	7539470.305
2918	1989319.005	7539565.543
2919	1989292.895	7539587.847
2920	1989226.808	7539522.428
2921	1989180.294	7539519.744
2922	1989177.351	7539614.992
2923	1989087.483	7539691.941
2924	1988980.63	7539684.211
2925	1988926.756	7539616.886
2926	1988836.925	7539632.275
2927	1988815.64	7539704.421
2928	1988785.113	7539666.335
2929	1988695.272	7539681.714
2930	1988680.355	7539715.429

2931	1988631.425	7539710.534
2932	1988601.689	7539814
2933	1988538.701	7539764.868
2934	1988489.771	7539759.973
2935	1988459.041	7539859.326
2936	1988385.589	7539822.969
2937	1988363.597	7539851.747
2938	1988376.235	7539900.298
2939	1988317.398	7539908.775
2940	1988243.946	7539872.427
2941	1988221.954	7539901.195
2942	1988244.093	7539986.106
2943	1988308.886	7540036.723
2944	1988292.008	7540076.878
2945	1988172.946	7540114.373
2946	1988115.68	7540242.074
2947	1988136.292	7540345.61
2948	1988058.165	7540418.5
2949	1987878.713	7540509.596
2950	1987844.197	7540571.377
2951	1987830.261	7540621.729
2952	1987741.649	7540618.056
2953	1987747.496	7540536.6
2954	1987735.045	7540516.242
2955	1987653.795	7540515.032
2956	1987571.827	7540441.923
2957	1987632.598	7540397.615
2958	1987627.058	7540321.285
2959	1987584.194	7540295.241
2960	1987490.786	7540280.627
2961	1987460.261	7540216.943
2962	1987457.04	7540140.514
2963	1987359.277	7540133.032
2964	1987293.675	7539952.526
2965	1987216.139	7539874.595
2966	1987088.936	7539828.911
2967	1986947.292	7539878.348
2968	1986861.171	7539910.98
2969	1986860.389	7540042.778
2970	1986791.108	7540077.563
2971	1986535.428	7540044.802
2972	1985910.968	7540030.466
2973	1985546.489	7540150.453

2974	1985404.855	7540199.89
2975	1985220.531	7540468.515
2976	1985144.245	7540828.322
2977	1984980.805	7540933.799
2978	1984570.326	7540957.846
2979	1984307.162	7540846.321
2980	1984240.975	7540651.914
2981	1984207.796	7540415.501
2982	1984198.769	7540201.285
2983	1984233.201	7540054.835
2984	1984232.887	7539909.839
2985	1984214.727	7539754.002
2986	1984221.186	7539631.936
2987	1984114.212	7539433.432
2988	1983992.798	7539305.142
2989	1983764.562	7539256.767
2990	1983505.412	7539163.283
2991	1983313.864	7539159.753
2992	1983237.131	7539128.188
2993	1983147.177	7539195.779
2994	1983076.241	7539163.97
2995	1983007.733	7539190.052
2996	1982838.363	7539162.391
2997	1982607.99	7539201.101
2998	1982466.346	7539250.547
2999	1982114.036	7539561.198
3000	1981788.714	7539824.31
3001	1981740.269	7539913.357
3002	1981558.658	7539900.737
3003	1981262.204	7539472.415
3004	1981264.516	7539251.916
3005	1981315.655	7539226.565
3006	1981321.616	7539092.898
3007	1981276.029	7539112.218
3008	1981249.031	7539159.766
3009	1981142.625	7539112.043
3010	1981046.25	7538889.906
3011	1980795.034	7538709.081
3012	1980352.32	7538663.945
3013	1979835.146	7538778.537
3014	1979694.025	7538827.8
3015	1979674.489	7538820.094
3016	1979654.194	7538751.353

3017	1979529.923	7538692.779
3018	1979433.139	7538598.258
3019	1979340.258	7538596.385
3020	1979286.689	7538563.824
3021	1979200.326	7538579.075
3022	1979145.055	7538613.269
3023	1979058.682	7538628.511
3024	1978972.636	7538681.46
3025	1978891.581	7538684.885
3026	1978830.992	7538730.915
3027	1978749.937	7538734.32
3028	1978684.357	7538829.895
3029	1978661.759	7538981.642
3030	1978675.087	7539022.846
3031	1978762.545	7539060.917
3032	1978812.343	7539086.66
3033	1978913.952	7539075.421
3034	1979022.162	7539165.986
3035	1979001.837	7539234.127
3036	1978978.413	7539283.837
3037	1978968.156	7539425.784
3038	1978917.842	7539553.181
3039	1979002.898	7539644.722
3040	1978993.583	7539754.154
3041	1978999.414	7539837.43
3042	1977854.188	7542040.759
3043	1977530.919	7542099.137
3044	1977084.248	7542115.572
3045	1976768.664	7542182.215
3046	1976627.018	7542231.65
3047	1976262.146	7542401.811
3048	1976036.302	7542545.483
3049	1975797.604	7542814.644
3050	1975772.588	7542979.859
3051	1975704.843	7543172.582
3052	1972022.517	7541959.871
3053	1971190.01	7541446.668
3054	1971076.142	7540032.433
3055	1970028.961	7539273.551
3056	1968324.544	7536266.008
3057	1968040.875	7535499.506
3058	1967184.773	7535067.693
3059	1967679.754	7532912.97

3060	1967358.924	7532551.963
3061	1966139.071	7532717.096
3062	1966069.472	7531660.572
3063	1965808.131	7524510.07
3064	1967168.3	7522063.593
3065	1968349.116	7520539.84
3066	1967839.996	7519492.472
3067	1967420.884	7516714.479
3068	1968205.975	7514773.565
3069	1967591.94	7514474.32
3070	1968693.18	7511854.565
3071	1967853.882	7511357.894
3072	1967876.756	7510740.705
3073	1969533.788	7510759.094
3074	1970399.326	7510362.485
3075	1970571.914	7509438.254
3076	1970445.389	7509128.167
3077	1969702.779	7509419.456
3078	1968917.256	7508831.895
3079	1967944.507	7508552.525
3080	1967035.497	7509311.528
3081	1965860.101	7509451.137
3082	1963907.099	7509770.869
3083	1963336.575	7511421.771
3084	1961822.892	7511648.885
3085	1961518.965	7511223.095
3086	1959413.097	7511333.329
3087	1957954.278	7511583.948
3088	1952784.921	7511505.14
3089	1951228.079	7511076.675
3090	1949860.785	7510637.95
3091	1948245.219	7509190.846
3092	1947592.524	7507238.591
3093	1947669.709	7506520.185
3094	1948067.957	7505840.269
3095	1948881.1	7505064.534
3096	1949288.944	7503865.559
3097	1949873.895	7501585.243
3098	1950545.716	7499545.249
3099	1949560.044	7498124.224
3100	1949431.964	7497342.905
3101	1949423.102	7496371.147
3102	1949606.243	7495034.181

3103	1949680.689	7494167.292
3104	1949585.46	7492729.81
3105	1949284.591	7489216.534
3106	1949227.448	7487317.788
3107	1948784.785	7486786.591
3108	1946585.288	7486405.477
3109	1945546.764	7486244.984
3110	1945387.901	7485898.691
3111	1945432.122	7485411.64
3112	1945730.429	7484270.741
3113	1946276.442	7483665.574
3114	1947735.228	7481581.35
3115	1948604.066	7480589.488
3116	1948880.482	7479636.878
3117	1949415.76	7478477.395
3118	1955576.767	7477261.9
3119	1956795.559	7476331.337
3120	1957587.425	7476746.232
3121	1959304.026	7477333.56
3122	1959182.379	7478063.732
3123	1959965.442	7479307.439
3124	1961563.159	7480348.708
3125	1963324.457	7481294.242
3126	1964643.879	7481016.055
3127	1966100.985	7481535.842
3128	1967741.727	7481618.78
3129	1968575.169	7483568.547
3130	1968541.098	7485498.926
3131	1968943.792	7486712.53
3132	1969884.246	7486930.881
3133	1970603.731	7486509.712
3134	1971185.111	7485664.539
3135	1972090.203	7486123.026
3136	1973208.329	7485556.78
3137	1974119.431	7485462.772
3138	1974275.559	7484866.401
3139	1973908.971	7482138.3
3140	1973624.707	7478725.095
3141	1973148.787	7476441.786
3142	1972296.578	7475329.564
3143	1971350.034	7474181.247
3144	1969891.061	7472344.78
3145	1968055.738	7472210.932

3146	1966007.444	7471412.787
3147	1960792.211	7469651.931
3148	1959705.764	7468115.107
3149	1958448.727	7467093.708
3150	1957392.054	7466789.761
3151	1954830.604	7464928.575
3152	1954454.693	7463611.03
3153	1956403.15	7457199.83
3154	1956335.435	7457106.983
3155	1956227.061	7457099.732
3156	1956037.532	7456788.418
3157	1955921.38	7456701.932
3158	1955731.571	7456807.618
3159	1955776.847	7456643.355
3160	1955763.997	7456475.713
3161	1955567.877	7456356.23
3162	1955480.909	7456205.439
3163	1955309.943	7456056.502
3164	1955233.361	7455798.337
3165	1954957.036	7455759.448
3166	1956712.935	7453474.128
3167	1956850.167	7453286.66
3168	1957088.333	7453119.026
3169	1957206.727	7453006.947
3170	1957288.398	7452783.313
3171	1957350.289	7452446.408
3172	1957458.692	7452334.75
3173	1956078.224	7447524.499
3174	1955708.01	7446932.539
3175	1955691.321	7446845.164
3176	1955565.082	7446604.258
3177	1955437.86	7446506.52
3178	1955089.224	7446451.128
3179	1954174.851	7446247.386
3180	1953942.797	7446132.039
3181	1953851.933	7446065.801
3182	1953791.465	7445889.187
3183	1953834.811	7445730.224
3184	1953905.224	7445667.209
3185	1954017.872	7445656.464
3186	1954107.223	7445686.745
3187	1954247.749	7445743.878
3188	1954397.225	7445775.622



3189	1954567.317	7445774.471
3190	1954665.379	7445726.306
3191	1954772.002	7445643.751
3192	1954851.882	7445520.284
3193	1954969.766	7445182.03
3194	1955242.224	7444235.743
3195	1955374.785	7444031.991
3196	1955621.723	7443621.249
3197	1955677.825	7443455.746
3198	1955675.641	7443332.73
3199	1955752.09	7443270.461
3200	1955949.125	7443243.153
3201	1956136.935	7443282.292
3202	1956339.722	7443320.8
3203	1956580.611	7443360.707
3204	1956754.579	7443451.472
3205	1956932.272	7443488.034
3206	1957080.267	7443484.808
3207	1957368.055	7443378.625
3208	1957526.959	7443182.762
3209	1957696.129	7442945.441
3210	1957748.873	7442843.134
3211	1957801.976	7442701.778
3212	1957843.05	7442464.843
3213	1957919.703	7442193.383
3214	1957933.454	7441925.57
3215	1957979.734	7441693.422
3216	1957989.022	7441604.954
3217	1958028.934	7441578.252
3218	1958142.254	7441583.492
3219	1958222.845	7441548.073
3220	1958322.663	7441446.787
3221	1958443.082	7441406.689
3222	1958478.147	7441336.153
3223	1958486.408	7441080.583
3224	1958426.527	7440941.98
3225	1958234.99	7440647.777
3226	1958188.351	7440514.622
3227	1958268.481	7440397.151
3228	1958231.328	7440251.586
3229	1958172.878	7440146.953
3230	1958033.722	7439979.658
3231	1958037.142	7439894.441

3232	1958226.805	7439763.352
3233	1958310.972	7439765.825
3234	1958293.911	7439883.645
3235	1958276.556	7439994.461
3236	1958353.42	7440004.157
3237	1958710.868	7440064.259
3238	1958819.977	7440254.837
3239	1958811.74	7440368.282
3240	1958866.869	7440393.987
3241	1958948.218	7440305.489
3242	1958990.435	7440190.614
3243	1959046.803	7440198.44
3244	1959096.307	7440233.199
3245	1959048.355	7440377.781
3246	1959082.4	7440425.952
3247	1959135.479	7440426.72
3248	1959189.274	7440349.391
3249	1959231.384	7440303.58
3250	1959289.795	7440288.111
3251	1959322.807	7440311.743
3252	1959324.699	7440356.703
3253	1959295.21	7440417.005
3254	1959283.545	7440496.565
3255	1959327.283	7440560.772
3256	1959379.983	7440552.548
3257	1959419.474	7440515.856
3258	1959503.735	7440496.296
3259	1959853.545	7440579.658
3260	1959886.736	7440631.308
3261	1959851.167	7440689.854
3262	1959831.416	7440743.732
3263	1959867.982	7440780.226
3264	1959941.105	7440805.173
3265	1960011.326	7440809.224
3266	1960075.922	7440774.477
3267	1960159.72	7440767.947
3268	1960266.498	7440760.451
3269	1960362.938	7440721.361
3270	1960419.731	7440643.915
3271	1960463.558	7440424.871
3272	1960610.626	7440399.675
3273	1960706.245	7440364.613
3274	1960730.193	7440315.563

3275	1960721.769	7440281.888
3276	1960682.952	7440239.484
3277	1960622.712	7440235.013
3278	1960544.582	7440257.318
3279	1960493.702	7440237.441
3280	1960499.288	7440156.145
3281	1960556.458	7440087.671
3282	1960640.037	7440052.136
3283	1960817.151	7440003.645
3284	1960899.299	7439934.12
3285	1960931.588	7439797.644
3286	1960976.118	7439666.657
3287	1961185.269	7439475.705
3288	1961290.154	7439423.239
3289	1961334.545	7439431.379
3290	1961378.021	7439489.601
3291	1961422.36	7439496.743
3292	1961469.54	7439428.7
3293	1961488.198	7439348.856
3294	1961542.317	7439350.571
3295	1961615.682	7439381.513
3296	1961690.562	7439353.339
3297	1961714.458	7439255.249
3298	1961784.019	7439053.148
3299	1961833.638	7438947.97
3300	1961883.825	7438879.8
3301	1961909.341	7438796.665
3302	1961793.046	7438744.501
3303	1961756.722	7438689.981
3304	1961748.078	7438627.29
3305	1961692.907	7438600.587
3306	1961624.642	7438619.485
3307	1961557.103	7438584.284
3308	1961515.858	7438507.953
3309	1961572.324	7438351.443
3310	1961533.361	7438258
3311	1961517.04	7438155.598
3312	1961552.452	7438021.993
3313	1961504.855	7437865.86
3314	1961540.13	7437729.258
3315	1961481.679	7437624.626
3316	1961497.887	7437557.886
3317	1961495.237	7437494.943

3318	1961429.771	7437437.647
3319	1961382.278	7437355.574
3320	1961322.976	7437206.939
3321	1961251.894	7437158.887
3322	1961195.967	7437114.2
3323	1961194.789	7437086.226
3324	1961215.844	7437063.321
3325	1961233.365	7437027.553
3326	1961128.746	7436943.88
3327	1961043.224	7436909.447
3328	1961009.024	7436857.841
3329	1961002.326	7436770.047
3330	1961099.503	7436605.818
3331	1961130.181	7436597.521
3332	1961122.883	7436566.802
3333	1961052.022	7436452.683
3334	1960888.689	7436305.435
3335	1960802.558	7436208.964
3336	1960746.853	7436098.212
3337	1960650.342	7435969.159
3338	1960523.586	7435858.404
3339	1960468.321	7435829.694
3340	1960459.929	7435772.998
3341	1960480.195	7435731.11
3342	1960477.536	7435668.167
3343	1960449.445	7435666.347
3344	1960258.409	7435693.404
3345	1960243.57	7435649.991
3346	1960260.829	7435608.229
3347	1960230.878	7435562.449
3348	1960183.805	7435561.428
3349	1960086.713	7435656.593
3350	1960043.552	7435677.426
3351	1959957.83	7435662.017
3352	1959916.543	7435584.687
3353	1959867.609	7435539.706
3354	1959745.594	7435541.839
3355	1959674.733	7435522.802
3356	1959607.489	7435494.606
3357	1959582.86	7435432.588
3358	1959640.156	7435367.122
3359	1959643.628	7435306.935
3360	1959615.719	7435166.978

3361	1959654.295	7435108.306
3362	1959768.151	7435031.452
3363	1959818.159	7434959.287
3364	1959880.723	7434947.646
3365	1959909.971	7434905.38
3366	1959860.375	7434844.413
3367	1959832.456	7434704.467
3368	1959881.191	7434673.391
3369	1959987.336	7434650.908
3370	1960048.207	7434670.375
3371	1960089.223	7434598.579
3372	1960150.262	7434622.032
3373	1960216.201	7434619.257
3374	1960287.211	7434594.249
3375	1960336.146	7434544.148
3376	1960314.808	7434488.998
3377	1960262.383	7434456.185
3378	1960120.145	7434358.072
3379	1960109.293	7434314.491
3380	1960076.692	7434300.85
3381	1960020.743	7434303.215
3382	1959928.406	7434297.083
3383	1959879.473	7434252.102
3384	1959847.924	7434168.357
3385	1959774.908	7434074.347
3386	1959678.776	7434049.368
3387	1959585.21	7433990.252
3388	1959539.147	7433942.148
3389	1959533.796	7433886.335
3390	1959659.223	7433584.793
3391	1959680.952	7433482.792
3392	1959673.676	7433405.032
3393	1959626.394	7433327.954
3394	1959604.258	7433253.821
3395	1959614.723	7433193.33
3396	1959661.365	7433112.299
3397	1959663.385	7433065.174
3398	1959615.167	7433061.198
3399	1959585.499	7433093.473
3400	1959530.918	7433080.758
3401	1959426.215	7432971.067
3402	1959479.011	7432893.781
3403	1959527.116	7432752.638

3404	1959625.775	7432623.378
3405	1959847.437	7432515.975
3406	1959938.323	7432440.079
3407	1960041.399	7432344.663
3408	1960068.774	7432305.478
3409	1960036.1	7432218.778
3410	1959996.737	7432163.386
3411	1959994.509	7432110.445
3412	1959941.579	7432065.623
3413	1959866.101	7432055.788
3414	1959786.955	7431910.993
3415	1959743.977	7431698.62
3416	1959798.792	7431574.209
3417	1959893.949	7431457.108
3418	1959984.488	7431349.209
3419	1960057.705	7431305.092
3420	1960087.617	7431183.731
3421	1960171.836	7431092.112
3422	1960243.139	7431074.098
3423	1960262.974	7431022.22
3424	1960259.568	7430941.294
3425	1960326.78	7430897.43
3426	1960465.874	7430825.52
3427	1961150.2	7430201.211
3428	1961228.328	7430178.906
3429	1961277.577	7430183.839
3430	1961331.621	7430207.586
3431	1961394.111	7430217.967
3432	1961429.532	7430203.475
3433	1961453.951	7430165.406
3434	1961487.784	7430136.959
3435	1961547.854	7430137.433
3436	1961654.408	7430196.001
3437	1961707.906	7430206.761
3438	1961757.217	7430260.732
3439	1968801.127	7424198.324
3440	1968827.154	7423841.931
3441	1968803.655	7423581.703
3442	1968742.158	7423392.132
3443	1968746.648	7423284.854
3444	1968816.824	7423168.814
3445	1969037.132	7423005.399
3446	1969137.711	7422922.098

3447	1965684.808	7418428.65
3448	1965436.392	7418376.057
3449	1965121.66	7418222.171
3450	1965019.904	7418182.418
3451	1964880.415	7418173.279
3452	1964821.598	7418107.699
3453	1964824.345	7417816.355
3454	1964763.865	7417710.802
3455	1964612.557	7417564.047
3456	1964630.552	7417397.153
3457	1964557.17	7417223.097
3458	1964549.641	7417044.268
3459	1964477.258	7416965.248
3460	1964455.005	7416888.121
3461	1964453.87	7416790.088
3462	1964266.145	7416514.76
3463	1964194.741	7416316.602
3464	1964093.094	7415851.498
3465	1964092.337	7415738.437
3466	1964135.339	7415642.55
3467	1964236.968	7415584.228
3468	1964299.751	7415506.523
3469	1964336.39	7415425.917
3470	1964350.019	7415369.297
3471	1964325.864	7415247.214
3472	1964362.072	7415132.597
3473	1964388.364	7414996.381
3474	1964260.871	7411944.27
3475	1964160.844	7411470.096
3476	1963990.083	7411360.19
3477	1964136.651	7410491.326
3478	1964014.056	7410194.244
3479	1963737.989	7409722.479
3480	1963297.313	7409500.838
3481	1962875.627	7409492.569
3482	1962932.92	7409427.107
3483	1962957.696	7409350.003
3484	1962936.738	7409303.847
3485	1962816.728	7409305.897
3486	1962740.203	7409271.088
3487	1962618.995	7409078.032
3488	1962559.695	7409024.483
3489	1962477.775	7409027.932

3490	1961973.69	7408702.885
3491	1962050.394	7408670.623
3492	1962144.671	7408651.642
3493	1962154.01	7408588.199
3494	1962148.837	7408465.318
3495	1962284.254	7408377.552
3496	1962324.815	7408294.78
3497	1962347.027	7408085.679
3498	1962346.071	7407991.644
3499	1962302.883	7407845.344
3500	1962385.824	7407794.825
3501	1962449.236	7407732.098
3502	1962439.689	7407600.394
3503	1962510.389	7407544.376
3504	1962514.532	7407500.166
3505	1962484.962	7407463.381
3506	1962464.004	7407417.226
3507	1962491.535	7407334.001
3508	1962480.484	7407214.371
3509	1962561.543	7407047.829
3510	1962809.597	7406949.317
3511	1963011.674	7406899.777
3512	1963145.143	7406932.189
3513	1963197.072	7406881.964
3514	1963374.594	7406843.466
3515	1963490.859	7406847.579
3516	1963571.254	7406879.222
3517	1963717.005	7406989.179
3518	1963790.597	7407002.093
3519	1963817.518	7406975.94
3520	1963830.18	7406896.344
3521	1963899.66	7406906.429
3522	1963992.709	7406940.542
3523	1964268.1	7406909.933
3524	1964313.078	7406861.002
3525	1964380.412	7406820.137
3526	1964357.604	7406730.035
3527	1964378.878	7406641.059
3528	1964444.309	7406531.219
3529	1964436.959	7406285.333
3530	1964441.324	7406175.062
3531	1964501.486	7406106.477
3532	1964564.068	7405952.722



3533	1964542.479	7405891.582
3534	1964495.651	7405896.556
3535	1964450.253	7405935.496
3536	1964378.492	7405942.521
3537	1964269.998	7405909.058
3538	1964191.801	7405858.307
3539	1964157.929	7405790.679
3540	1964025.395	7405780.246
3541	1964001.851	7405744.208
3542	1964016.079	7405630.519
3543	1963988.959	7405580.62
3544	1963992.85	7405530.417
3545	1964048.921	7405531.058
3546	1964080.512	7405520.721
3547	1964090.775	7405479.257
3548	1964060.658	7405429.484
3549	1963893.317	7405329.454
3550	1963807.191	7405232.991
3551	1963782.195	7405161.986
3552	1963799.077	7405032.174
3553	1963876.21	7404851.786
3554	1963911.618	7404718.191
3555	1963882.292	7404188.006
3556	1963840.702	7404079.67
3557	1963763.652	7403984.836
3558	1963761.297	7403928.891
3559	1963798.46	7403908.312
3560	1963865.7	7403936.516
3561	1963889.918	7403917.472
3562	1963879.003	7403800.839
3563	1963906.176	7403780.68
3564	1963961.605	7403813.374
3565	1964007.498	7403786.422
3566	1964062.392	7403664.016
3567	1964001.726	7403506.454
3568	1964040.404	7403450.773
3569	1964220.374	7403399.162
3570	1964259.231	7403347.487
3571	1964268.739	7403192.975
3572	1964325.145	7403177.58
3573	1964405.204	7403225.25
3574	1964439.749	7403213.787
3575	1964436.048	7403125.874

3576	1964439.487	7402993.635
3577	1964490.279	7402916.428
3578	1964572.789	7402641.741
3579	1964597.859	7402571.631
3580	1964592.338	7402511.816
3581	1964530.042	7402458.405
3582	1964496.17	7402390.767
3583	1964494.919	7402289.74
3584	1964513.869	7402216.886
3585	1964593.391	7402156.493
3586	1964626.506	7402111.064
3587	1964571.182	7402009.312
3588	1964585.442	7401967.679
3589	1964690.233	7401913.228
3590	1964727.87	7401832.582
3591	1964754.182	7401649.331
3592	1964656.026	7401552.384
3593	1964647.551	7401493.705
3594	1964689.426	7401299.781
3595	1964676.281	7401130.202
3596	1964749.704	7401020.027
3597	1964760.683	7400900.471
3598	1964756.939	7400811.559
3599	1964776.436	7400751.692
3600	1964820.655	7400755.845
3601	1964910.882	7400736.024
3602	1964941.894	7400640.655
3603	1964866.863	7400498.69
3604	1964863.845	7400426.761
3605	1964889.41	7400368.64
3606	1964872.248	7400341.341
3607	1964831.541	7400349.06
3608	1964786.954	7400335.935
3609	1964810.909	7400286.879
3610	1964860.228	7400269.791
3611	1964880.482	7400227.906
3612	1964875.508	7400181.079
3613	1964838.818	7400141.591
3614	1964874.509	7400086.047
3615	1964918.088	7400075.215
3616	1964958.121	7400051.502
3617	1964993.224	7399981.971
3618	1964960.761	7399900.273

3619	1964892.429	7399846.106
3620	1964867.297	7399772.115
3621	1964905.354	7399701.449
3622	1964878.907	7399667.545
3623	1964821.29	7399653.949
3624	1964780.078	7399649.679
3625	1964769.489	7399612.105
3626	1964788.995	7399552.228
3627	1964875.773	7399450.498
3628	1964889.402	7399393.881
3629	1964871.693	7399353.594
3630	1964807.957	7399337.263
3631	1964798.892	7399264.588
3632	1964838.36	7399218.892
3633	1964858.801	7399190.009
3634	1964828.852	7399144.234
3635	1964757.323	7399109.216
3636	1964721.128	7399057.698
3637	1964696.374	7398992.689
3638	1964714.356	7398896.858
3639	1964805.738	7398817.952
3640	1964780.974	7398752.944
3641	1964781.08	7398698.897
3642	1964873.756	7398641.954
3643	1964840.484	7398612.331
3644	1964832.385	7398562.333
3645	1964874.072	7398506.836
3646	1964907.113	7398483.428
3647	1964946.727	7398449.745
3648	1964951.743	7398402.487
3649	1964799.137	7398295.824
3650	1964777.727	7398167.626
3651	1964857.921	7398123.218
3652	1964976.803	7398118.212
3653	1965074.579	7398111.093
3654	1965097.451	7398060.091
3655	1965064.084	7398004.452
3656	1964947.296	7397940.316
3657	1964923.047	7397887.305
3658	1964916.642	7397806.502
3659	1965056.871	7397690.512
3660	1965058.018	7397646.43
3661	1964923.552	7397518.988

3662	1964934.562	7397471.488
3663	1964989.329	7397441.161
3664	1965221.518	7397346.319
3665	1965222.287	7397293.255
3666	1965239.732	7397018.299
3667	1965129.737	7396877.818
3668	1965115.068	7396838.404
3669	1965244.265	7396602.787
3670	1965311.43	7396486.872
3671	1965359.908	7396449.804
3672	1965425.842	7396447.028
3673	1965490.882	7396494.328
3674	1965572.401	7396623.998
3675	1965603.885	7396634.682
3676	1965666.686	7396629.045
3677	1965914.922	7396392.409
3678	1965967.448	7396380.189
3679	1966037.431	7396402.262
3680	1966151.222	7396466.524
3681	1966151.958	7396341.397
3682	1966169.236	7396157.528
3683	1966220.974	7395960.199
3684	1966344.45	7395612.736
3685	1966435.716	7395450.771
3686	1966582.369	7395202.41
3687	1966779.907	7394973.923
3688	1966867.146	7394954.237
3689	1967014.619	7394939.02
3690	1967129.483	7394981.22
3691	1967216.67	7395031.59
3692	1967321.649	7395124.244
3693	1967455.631	7395382.806
3694	1967508.558	7395522.687
3695	1967538.286	7395634.522
3696	1967552.283	7395753.024
3697	1967686.36	7395942.529
3698	1967755.744	7396021.671
3699	1967802.382	7396154.811
3700	1967854.983	7396215.655
3701	1967982.465	7396248.306
3702	1968113.398	7396220.785
3703	1968202.876	7396087.908
3704	1968434.894	7395703.849

3705	1968653.684	7395433.434
3706	1968836.794	7395242.582
3707	1968861.991	7395147.448
3708	1968849.044	7395081.943
3709	1968693.82	7394984.399
3710	1968326.198	7394833.752
3711	1967985.614	7394826.078
3712	1967748.977	7394743.972
3713	1967640.107	7394701.52
3714	1967608.413	7394756.896
3715	1967554.341	7394756.171
3716	1967448.635	7394693.57
3717	1967272.423	7394691.983
3718	1967080.458	7394625.009
3719	1966915.823	7394612.927
3720	1966779.442	7394643.689
3721	1966432.85	7394860.067
3722	1966228.513	7395022.159
3723	1966060.218	7395208.383
3724	1965948.509	7395336.182
3725	1965801.562	7395411.422
3726	1965676.613	7395438.7
3727	1965565.672	7395418.352
3728	1965490.221	7395361.482
3729	1965443.363	7395294.402
3730	1965385.537	7395180.747
3731	1965368.375	7394844.211
3732	1965345.998	7394621.982
3733	1965312.664	7394353.178
3734	1965329.225	7394223.381
3735	1965399.387	7394012.268
3736	1965462.797	7393949.552
3737	1965552.528	7393917.752
3738	1965649.851	7393923.662
3739	1966110.053	7394086.435
3740	1966420.498	7394281.513
3741	1966731.25	7394412.539
3742	1966911.669	7394442.971
3743	1967030.885	7394421.939
3744	1967120.186	7394380.149
3745	1967164.783	7394322.228
3746	1967179.936	7394230.52
3747	1967142.52	7394150.033

3748	1966967.717	7394110.357
3749	1966770.294	7394127.677
3750	1966567.824	7394120.19
3751	1966418.542	7394092.45
3752	1966292.29	7393993.686
3753	1966259.817	7393887.972
3754	1966344.374	7393733.295
3755	1966490.469	7393614.057
3756	1966766.486	7393514.368
3757	1967077.583	7393297.112
3758	1967111.801	7393206.603
3759	1967110.844	7393112.571
3760	1967209.323	7392908.271
3761	1967341.151	7392686.935
3762	1967278.371	7391905.701
3763	1967092.798	7391341.679
3764	1966840.501	7391115.063
3765	1966669.784	7391160.04
3766	1966640.928	7391371.485
3767	1966580.797	7391865.001
3768	1966491.522	7391922.571
3769	1966363.586	7391831.104
3770	1966148.951	7391550.851
3771	1965959.542	7391459.721
3772	1965628.808	7391445.385
3773	1965355.521	7391616.543
3774	1964950.433	7391937.911
3775	1964814.297	7391932.874
3776	1964770.371	7391863.65
3777	1964762.802	7391581.183
3778	1964813.554	7391248.975
3779	1964782.945	7390881.123
3780	1964639.503	7390343.61
3781	1964462.892	7389839.529
3782	1964432.711	7389584.055
3783	1964480.797	7389290.72
3784	1964676.106	7388907.124
3785	1964716.778	7388693.942
3786	1964812.106	7388497.993
3787	1964766.376	7388283.946
3788	1964618.187	7388044.19
3789	1964455.276	7387915.157
3790	1964217.055	7387894.904

3791	1964008.411	7387962.002
3792	1963787.727	7388204.278
3793	1963697.529	7388521.142
3794	1963633.417	7388946.77
3795	1963530.269	7389058.964
3796	1963325.721	7389069.577
3797	1963235.245	7388969.788
3798	1963246.594	7388727.818
3799	1963354.339	7388365.162
3800	1963399.805	7388060.95
3801	1963392.184	7387265.222
3802	1963372.867	7387011.274
3803	1963207.834	7386832.783
3804	1963027.491	7386803.588
3805	1962897.049	7386882.404
3806	1962825.361	7387127.164
3807	1962734.692	7387946.554
3808	1962492.05	7388384.2
3809	1962217.295	7388725.855
3810	1961844.317	7388989.554
3811	1961678.381	7388994.538
3812	1961595.253	7388915.965
3813	1961564.253	7388640.982
3814	1961455.326	7388513.928
3815	1961287.469	7388421.899
3816	1960824.511	7388342.033
3817	1960586.911	7388080.26
3818	1960532.434	7387862.337
3819	1960520.563	7387580.315
3820	1960569.564	7387360.268
3821	1960808.168	7386825.951
3822	1961000.14	7386261.053
3823	1961001.016	7385973.982
3824	1960918.866	7385714.424
3825	1960789.94	7385572.961
3826	1960634.745	7385525.684
3827	1960461.168	7385554.516
3828	1960364.748	7385672.94
3829	1960194.988	7385997.153
3830	1959928.901	7386237.084
3831	1959681.402	7386303.804
3832	1959176.945	7386314.029
3833	1958657.262	7386219.536

3834	1958552.577	7386141.861
3835	1958551.495	7386064.328
3836	1958665.242	7385998.975
3837	1959016.314	7385932.4
3838	1959082.67	7385817.493
3839	1959032.82	7385709.479
3840	1958545.946	7385471.219
3841	1958537.333	7385318.177
3842	1959029.524	7385066.729
3843	1959223.648	7384860.11
3844	1959316.676	7384610.191
3845	1959240.239	7384434.245
3846	1958913.729	7384264.542
3847	1958574.955	7384263.79
3848	1958093.866	7384368.121
3849	1957795.603	7384510.051
3850	1957264.571	7384862.736
3851	1956939.577	7384882.668
3852	1956720.627	7384755.992
3853	1956641.317	7384563.134
3854	1956648.045	7384364.153
3855	1956809.995	7384059.796
3856	1956839.524	7383838.33
3857	1956947.365	7383734.448
3858	1957201.146	7383715.251
3859	1958046.807	7383813.548
3860	1958258.681	7383772.097
3861	1958640.875	7383573.335
3862	1958799.265	7383463.562
3863	1958900.799	7383272.85
3864	1958889.559	7383015.062
3865	1958715.581	7382733.101
3866	1958567.817	7382636.214
3867	1958327.613	7382607.545
3868	1958097.533	7382704.554
3869	1957825.206	7382898.45
3870	1957430.797	7383074.458
3871	1957067.702	7383118.771
3872	1956661.138	7383015.512
3873	1956362.238	7382804.366
3874	1956299.427	7382656.108
3875	1956309.756	7382550.816
3876	1956453.67	7382412.131



3877	1956801.719	7382291.625
3878	1957201.406	7382173.96
3879	1957343.721	7381987.787
3880	1957355.564	7381817.874
3881	1957250.886	7381609.072
3882	1956977.197	7381295.261
3883	1956527.635	7381019.405
3884	1956195.036	7380698.056
3885	1956159.942	7380555.647
3886	1956245.716	7380377.109
3887	1956689.651	7380164.733
3888	1957010.172	7380128.968
3889	1957283.745	7380349.694
3890	1957826.985	7380952.95
3891	1958207.669	7381093.323
3892	1958554.781	7381064.703
3893	1958686.199	7380937.052
3894	1958698.794	7380716.55
3895	1958570.848	7380498.721
3896	1958024.676	7380041.226
3897	1957873.685	7379848.886
3898	1957805.058	7379537.464
3899	1957886.687	7378635.141
3900	1957758.859	7378377.269
3901	1957583.717	7378268.035
3902	1957343.707	7378273.864
3903	1956943.205	7378367.556
3904	1956738.851	7378353.88
3905	1956667.022	7378250.295
3906	1956666.792	7378140.205
3907	1956808.84	7377731.573
3908	1956764.067	7377418.148
3909	1956628.704	7377254.932
3910	1956401.355	7377190.176
3911	1956129.111	7377230.675
3912	1955947.096	7377317.653
3913	1955635.316	7377256.7
3914	1955556.822	7377118.36
3915	1955565.319	7377006.391
3916	1956000.702	7376528.125
3917	1956006.882	7376306.144
3918	1955916.548	7376071.964
3919	1955805.433	7376013.824

3920	1955466.159	7375942.771
3921	1955144.877	7375971.802
3922	1954796.206	7376217.703
3923	1954612.035	7376228.705
3924	1954394.919	7376097.71
3925	1954320.539	7375924.913
3926	1954326.091	7375789.302
3927	1954392.037	7375693.679
3928	1954686.209	7375608.988
3929	1954863.735	7375487.415
3930	1955228.638	7375259.835
3931	1955618.813	7374930.109
3932	1955720.453	7374775.934
3933	1955774.444	7374055.725
3934	1955722.761	7373901.737
3935	1955601.106	7373838.538
3936	1955389.114	7373921.533
3937	1955071.097	7374197.185
3938	1954950.858	7374146.945
3939	1954943.691	7374045.133
3940	1955199.91	7373679.756
3941	1955263.016	7373443.622
3942	1955241.361	7373254.597
3943	1955129.081	7373179.005
3944	1954358.794	7373016.22
3945	1953889.63	7372950.632
3946	1953616.176	7372937.361
3947	1953484.321	7372826.296
3948	1953409.113	7372629.768
3949	1953447.449	7372487.274
3950	1953598.787	7372446.121
3951	1954168.359	7372720.436
3952	1954418.471	7372764.971
3953	1954718.987	7372758.329
3954	1954926.087	7372610.224
3955	1955057.275	7372354.214
3956	1955055.651	7372155.59
3957	1954956.348	7372003.117
3958	1954762.499	7371918.688
3959	1954354.723	7371836.998
3960	1953668.403	7371830.343
3961	1953181.814	7371768.24
3962	1953108.657	7371649.451

3963	1953129.834	7371542.715
3964	1953292.631	7371262.589
3965	1953294.503	7371115.866
3966	1953048.357	7370888.244
3967	1952975.645	7370724.145
3968	1953022.266	7370549.771
3969	1953337.767	7370280.493
3970	1953857.306	7369727.124
3971	1954074.314	7369329.116
3972	1954097.553	7369110.174
3973	1954026.257	7368959.275
3974	1953957.475	7368916.627
3975	1953820.637	7368930.391
3976	1953690.763	7369011.43
3977	1953553.274	7369340.524
3978	1953504.069	7369635.632
3979	1953298.266	7369950.089
3980	1953111.223	7370125.119
3981	1952837.709	7370226.211
3982	1952574.102	7370267.345
3983	1952282.134	7370237.83
3984	1952191.693	7370157.056
3985	1952168.42	7370034.667
3986	1952242.315	7369874.907
3987	1952596.731	7369376.772
3988	1952680.329	7369122.517
3989	1952601.745	7368796.25
3990	1952434.374	7368588.091
3991	1952185.336	7368448.674
3992	1952043.469	7368474.917
3993	1951895.279	7368650.062
3994	1951880.072	7368955.998
3995	1951893.161	7369407.877
3996	1951721.463	7369655.081
3997	1951584.2	7369714.164
3998	1951472.596	7369664.812
3999	1951411.978	7369402.115
4000	1951234.296	7368502.459
4001	1951141.979	7368417.251
4002	1950947.888	7368412.658
4003	1950636.678	7368530.856
4004	1950340.727	7368684.687
4005	1949721.529	7368751.027

4006	1949398.172	7368855.725
4007	1949132.06	7368864.168
4008	1948869.437	7368773.615
4009	1948853.44	7368675.699
4010	1948881.932	7368478.552
4011	1949149.368	7368029.632
4012	1949371.854	7367800.317
4013	1949964.867	7367398.003
4014	1950389.214	7367264.539
4015	1950426.23	7367145.619
4016	1950381.473	7366717.59
4017	1950411.021	7366274.427
4018	1950507.283	7365873.999
4019	1950466.661	7365752.843
4020	1950382.261	7365717.857
4021	1950272.067	7365832.59
4022	1950121.319	7366242.825
4023	1949940.036	7366506.691
4024	1949681.088	7366693.009
4025	1949370.353	7366727.097
4026	1948758.529	7366739.577
4027	1948399.953	7366779.679
4028	1948108.15	7366784.7
4029	1947788.367	7366863.718
4030	1947548.288	7366832.779
4031	1947165.175	7366886.431
4032	1946919.021	7366734.382
4033	1946695.635	7366486.278
4034	1946654.677	7366332.603
4035	1946723.05	7366269.674
4036	1947143.384	7366282.774
4037	1947329.375	7366202.63
4038	1947495.593	7365937.888
4039	1947659.975	7365554.369
4040	1947748.082	7365295.915
4041	1947727.009	7365134.899
4042	1947600.552	7365004.584
4043	1947369.552	7364889.945
4044	1946933.689	7364845.716
4045	1946537.833	7364857.604
4046	1946342.251	7364917.888
4047	1945771.73	7364887.578
4048	1945179.011	7364639.999

4049	1944960.739	7364491.531
4050	1944758.269	7364216.53
4051	1944683.582	7363935.904
4052	1944730.522	7363793.792
4053	1944939.631	7363723.705
4054	1945250.486	7363801.953
4055	1945562.248	7364052.843
4056	1945858.343	7364162.503
4057	1946163.479	7364112.882
4058	1946320.434	7363972.908
4059	1946446.159	7363774.935
4060	1946451.05	7363613.328
4061	1946366.904	7363498.255
4062	1946164.197	7363417.69
4063	1945867.232	7363437.446
4064	1945708.072	7363501.941
4065	1945501.366	7363453.336
4066	1945397.858	7363337.326
4067	1945454.971	7363206.795
4068	1945882.413	7362905.05
4069	1945998.292	7362728.016
4070	1946026.033	7362317.206
4071	1945975.179	7361958.006
4072	1945789.588	7361690.303
4073	1945606.256	7361610.934
4074	1945385.675	7361654.486
4075	1945309.209	7361784.079
4076	1945314.97	7362024.063
4077	1945507.569	7362434.36
4078	1945529.803	7362688.411
4079	1945487.48	7362787.529
4080	1944616.378	7362688.305
4081	1944060.111	7362825.05
4082	1943956.661	7362896.717
4083	1943841.126	7362916.086
4084	1943806.986	7362870.98
4085	1943829.119	7362785.971
4086	1944195.43	7362420.232
4087	1944270.599	7362199.861
4088	1944243.62	7362066.623
4089	1944100.324	7362004.583
4090	1943616.656	7362117.259
4091	1943380.963	7362123.419

4092	1943298.762	7362049.553
4093	1943249.348	7361893.482
4094	1943214.848	7361513.581
4095	1943263.741	7361412.677
4096	1944117.377	7360984.154
4097	1944479.555	7360616.089
4098	1944613.11	7360431.298
4099	1944898.838	7360229.61
4100	1944963.834	7360036.696
4101	1944851.833	7359803.684
4102	1944708.144	7359672.344
4103	1944466.945	7359585.152
4104	1944245.355	7359570.446
4105	1944054.569	7359697.832
4106	1943985.177	7359968.004
4107	1943999.639	7360435.336
4108	1943943.506	7360624.375
4109	1943798.581	7360780.103
4110	1943522.116	7360857.296
4111	1943152.138	7360907.64
4112	1942915.144	7360898.334
4113	1942658.722	7360812.532
4114	1942583.191	7360698.098
4115	1942581.799	7360570.539
4116	1942697.724	7360469.317
4117	1942980.027	7360403.147
4118	1943027.736	7360323.818
4119	1942979.676	7360068.593
4120	1943023.348	7359945.643
4121	1943286.704	7359833.228
4122	1943479.969	7359662.949
4123	1943864.612	7359278.92
4124	1943896.765	7359131.688
4125	1943857.168	7358954.431
4126	1943763.254	7358897.319
4127	1943291.307	7358917.919
4128	1942842.257	7358840.72
4129	1942565.997	7358837.828
4130	1942157.442	7359034.923
4131	1942052.697	7359015.812
4132	1941929.075	7358911.656
4133	1941467.16	7358224.671
4134	1941469.105	7358038.913

4135	1941586.961	7357827.516
4136	1941695.052	7357749.651
4137	1941817.723	7357756.5
4138	1941914.643	7357837.752
4139	1942058.675	7358228.074
4140	1942230.67	7358468.82
4141	1942496.617	7358576.996
4142	1942741.374	7358601.737
4143	1942871.372	7358518.446
4144	1942916.272	7358298.349
4145	1942895.694	7357863.308
4146	1942860.075	7357502.72
4147	1942903.347	7357292.449
4148	1943033.368	7357094.81
4149	1943574.917	7356515.507
4150	1943716.249	7356270.841
4151	1943784.06	7355989.731
4152	1943750.073	7355752.439
4153	1943596.328	7355607.513
4154	1943461.24	7355591.18
4155	1943338.45	7355662.149
4156	1943274.593	7355835.5
4157	1943221.638	7356082.953
4158	1943091.94	7356388.691
4159	1942907.886	7356548.825
4160	1942686.33	7356685.259
4161	1942371.553	7356790.329
4162	1942157.413	7356758.798
4163	1942081.562	7356687.417
4164	1942082.349	7356560.268
4165	1942397.166	7356150.41
4166	1942517.289	7355861.586
4167	1942538.144	7355646.765
4168	1942446.613	7355509.739
4169	1942287.942	7355489.885
4170	1942103.892	7355574.447
4171	1941789.022	7355832.904
4172	1941565.88	7355921.872
4173	1941327.249	7355940.663
4174	1941182.72	7355899.95
4175	1941102.663	7355750.673
4176	1941167.415	7355637.846
4177	1941660.641	7355508.261

4178	1941792.59	7355315.035
4179	1941807.7	7355201.293
4180	1941731.096	7355142.954
4181	1941435.465	7354987.984
4182	1941323.538	7354867.076
4183	1941316.626	7354761.015
4184	1941483.539	7354446.459
4185	1941529.991	7354237.567
4186	1941580.85	7353685.419
4187	1941544.944	7353519.277
4188	1941416.275	7353427.843
4189	1941219.281	7353435.878
4190	1941021.065	7353655.665
4191	1940882.738	7353885.432
4192	1940635.006	7354102.298
4193	1940234.309	7354237.257
4194	1939907.833	7354244.472
4195	1939759.28	7354160.388
4196	1939770.999	7354068.314
4197	1940176.913	7353614.092
4198	1940223.276	7353483.016
4199	1940203.426	7353376.008
4200	1940112.403	7353306.017
4201	1939910.998	7353316.237
4202	1939405.558	7353432.064
4203	1938840.469	7353533.908
4204	1938611.425	7353535.774
4205	1938378.14	7353423.231
4206	1938110.294	7353196.264
4207	1938000.637	7353036.735
4208	1937992.11	7352882.951
4209	1938128.927	7352793.612
4210	1938438.864	7352735.791
4211	1939045.884	7352655.72
4212	1939257.015	7352551.248
4213	1939405.134	7352414.903
4214	1939577.935	7352072.824
4215	1939612.035	7351852.184
4216	1939559.553	7351674.481
4217	1939432.782	7351587.231
4218	1939279.428	7351625.961
4219	1939129.131	7351762.147
4220	1939019.096	7352064.802



4221	1938903.106	7352129.479
4222	1938695.904	7352089.399
4223	1938406.931	7351930.646
4224	1938046.545	7351812.921
4225	1937771.138	7351794.981
4226	1937556.369	7351849.802
4227	1937095.096	7352024.34
4228	1936847.076	7352018.747
4229	1936601.124	7351901.223
4230	1936545.998	7351807.456
4231	1936556.553	7351697.91
4232	1936656.216	7351578.363
4233	1936995.341	7351500.293
4234	1937279.455	7351365.486
4235	1937422.816	7351198.561
4236	1937446.58	7351046.672
4237	1937361.792	7350942.386
4238	1937161.748	7350929.032
4239	1936932.143	7351017.258
4240	1936753.023	7351166.923
4241	1936652.421	7351189.415
4242	1936584.748	7351163.981
4243	1936578.519	7351083.67
4244	1936747.948	7350762.759
4245	1936815.697	7350444.872
4246	1936783.932	7350129.918
4247	1936652.586	7349895.722
4248	1936388.02	7349649.606
4249	1935979.758	7349347.98
4250	1935879.815	7349169.522
4251	1935866.46	7349023.947
4252	1935946.896	7348901.207
4253	1936084.681	7348870.138
4254	1936273.075	7348937.036
4255	1936630.964	7349251.046
4256	1936747.886	7349208.085
4257	1936847.7	7348971.935
4258	1936861.736	7348763.148
4259	1936829.314	7348497.766
4260	1936606.782	7347664.61
4261	1936428.942	7347488.167
4262	1936238.546	7347419.101
4263	1936093.514	7347462.733

4264	1936029.058	7347646.862
4265	1936060.751	7348000.602
4266	1935979.422	7348101.856
4267	1935789.733	7348095.321
4268	1935601.775	7347983.104
4269	1935461.15	7347949.241
4270	1935210.489	7348027.843
4271	1934866.859	7348070.808
4272	1934512.223	7348003.143
4273	1934349.938	7347894.61
4274	1934127.096	7347674.768
4275	1934083.022	7347538.25
4276	1934160.316	7347432.644
4277	1934312.159	7347382.982
4278	1934683.506	7347460.212
4279	1934806.957	7347415.236
4280	1934887.685	7347249.446
4281	1934872.784	7347017.36
4282	1934747.597	7346751.126
4283	1934747.045	7346608.516
4284	1934840.073	7346453.967
4285	1934982.827	7346298.078
4286	1935164.27	7346107.541
4287	1935398.886	7345779.64
4288	1935449.951	7345603.33
4289	1935421.244	7345424.62
4290	1935312.906	7345317.082
4291	1935072.183	7345296.923
4292	1934803.72	7345346.234
4293	1934386.874	7345499.636
4294	1934063.623	7345677.882
4295	1933606.701	7346003.86
4296	1933434.493	7346069.657
4297	1933292.297	7346063.617
4298	1933195.065	7345989.143
4299	1933140.413	7345696.669
4300	1933016.662	7345492.185
4301	1933079.823	7345495.524
4302	1933104.798	7345446.443
4303	1933259.351	7345267.024
4304	1933277.08	7345236.259
4305	1933405.455	7345171.804
4306	1933648.897	7345202.617

4307	1933907.207	7345229.793
4308	1934036.031	7345223.377
4309	1934217.127	7345151.702
4310	1934389.846	7344999.307
4311	1934455.422	7344893.453
4312	1934529.976	7344762.216
4313	1934553.534	7344680.143
4314	1934554.688	7344516.949
4315	1934579.412	7344438.84
4316	1934602.59	7344371.062
4317	1934604.374	7344246.877
4318	1934588.54	7344203.484
4319	1934568.587	7344157.292
4320	1934431.484	7344061.971
4321	1934179.146	7344033.534
4322	1934058.411	7343994.581
4323	1933840.032	7343845.619
4324	1933765.372	7343807.711
4325	1933736.028	7343751.898
4326	1933740.878	7343700.651
4327	1933878.76	7343624.79
4328	1934198.393	7343563.312
4329	1934288.569	7343494.459
4330	1934329.696	7343425.917
4331	1934335.84	7343357.605
4332	1934315.296	7343321.424
4333	1934257.857	7343287.816
4334	1934124.367	7343254.393
4335	1934018.945	7343126.699
4336	1933833.832	7342865.248
4337	1933816.16	7342801.93
4338	1933820.842	7342746.678
4339	1933965.293	7342659.523
4340	1934048.05	7342557.971
4341	1934123.145	7342510.776
4342	1934283.334	7342513.047
4343	1934408.581	7342516.788
4344	1934418.476	7342538.396
4345	1934387.684	7342614.758
4346	1934335.749	7342713.014
4347	1934310.553	7342756.12
4348	1934343.357	7342798.779
4349	1934411.487	7342847.968

4350	1934542.675	7342874.474
4351	1934760.258	7342932.39
4352	1934851.606	7342962.581
4353	1934943.398	7342956.721
4354	1934987.413	7342956.872
4355	1935018.454	7342909.527
4356	1934997.786	7342846.335
4357	1934951.305	7342788.24
4358	1934878.243	7342716.234
4359	1934869.528	7342675.564
4360	1934885.282	7342621.857
4361	1934911.435	7342553.705
4362	1934919.661	7342487.296
4363	1934930.873	7342421.013
4364	1934968.61	7342414.423
4365	1935039.066	7342423.479
4366	1935142.558	7342481.928
4367	1935385.533	7342548.782
4368	1935489.72	7342575.432
4369	1935614.748	7342574.178
4370	1935699.779	7342549.59
4371	1935748.305	7342513.518
4372	1935756.593	7342473.123
4373	1935732.014	7342412.107
4374	1935564.428	7342305.3
4375	1935545.262	7342278.077
4376	1935506.504	7342093.547
4377	1935479.445	7342021.618
4378	1935397.696	7341981.017
4379	1935275.964	7341918.071
4380	1935206.014	7341848.946
4381	1935184.25	7341806.813
4382	1935210.165	7341709.652
4383	1935249.629	7341648.935
4384	1935319.363	7341617.975
4385	1935398.159	7341587.635
4386	1935449.322	7341590.497
4387	1935466.543	7341643.818
4388	1935490.246	7341778.949
4389	1935508.805	7341934.308
4390	1935560.699	7342050.223
4391	1935643.191	7342131.839
4392	1935767.747	7342285.734

4393	1935880.847	7342382.064
4394	1936019.974	7342407.005
4395	1936062.643	7342374.431
4396	1936071.666	7342351.037
4397	1936055.834	7342283.639
4398	1935997.567	7342207.018
4399	1935907.621	7342114.708
4400	1935899.117	7342079.042
4401	1935933.056	7342076.594
4402	1935989.035	7342099.277
4403	1936166.936	7342189.89
4404	1936315.504	7342200.655
4405	1936413.553	7342176.52
4406	1936456.718	7342132.668
4407	1936457.602	7342081.578
4408	1936436.009	7342020.436
4409	1936371.673	7341966.074
4410	1936280.073	7341928.899
4411	1936145.321	7341913.551
4412	1935995.7	7341900.82
4413	1935938.138	7341841.19
4414	1935892.75	7341761.015
4415	1935888.676	7341664.105
4416	1935892.504	7341635.916
4417	1935958.252	7341629.149
4418	1936136.37	7341747.771
4419	1936499.616	7341890.64
4420	1936633.035	7341899.049
4421	1936741.418	7341882.474
4422	1936818.532	7341860.22
4423	1936881.497	7341811.533
4424	1936913.673	7341743.117
4425	1936916.211	7341660.938
4426	1936898.455	7341595.622
4427	1936855.295	7341568.418
4428	1936716.778	7341558.222
4429	1936655.804	7341583.81
4430	1936549.289	7341644.335
4431	1936477.443	7341673.382
4432	1936417.604	7341677.899
4433	1936377.85	7341660.559
4434	1936283.364	7341507.38
4435	1936256.84	7341448.447

4436	1936264.992	7341380.291
4437	1936328.081	7341309.575
4438	1936441.197	7341286.807
4439	1936619.375	7341264.306
4440	1936692.526	7341243.209
4441	1936772.964	7341180.779
4442	1936795.963	7341133.753
4443	1936798.373	7341071.612
4444	1936766.159	7341018.922
4445	1936642.791	7340869.97
4446	1936592.722	7340845.048
4447	1936526.344	7340836.832
4448	1936480.363	7340861.78
4449	1936401.437	7340960.189
4450	1936345.37	7341030.6
4451	1936292.229	7341051.856
4452	1936245.272	7341053.831
4453	1936220.596	7341013.832
4454	1936221.314	7340959.747
4455	1936274.776	7340851.412
4456	1936292.382	7340770.6
4457	1936298.884	7340663.228
4458	1936284.232	7340576.769
4459	1936260.563	7340560.733
4460	1936253.207	7340505.006
4461	1936316.169	7340479.335
4462	1936424.913	7340375.929
4463	1936536.936	7340327.181
4464	1936638.854	7340299.871
4465	1936722.487	7340266.326
4466	1936781.845	7340202.781
4467	1936838.615	7340124.326
4468	1936843.509	7340051.043
4469	1936826.498	7340002.727
4470	1936776.851	7339988.795
4471	1936729.976	7339991.766
4472	1936625.237	7340095.253
4473	1936572.074	7340139.535
4474	1936489.2	7340144.02
4475	1936431.476	7340103.41
4476	1936386.427	7340032.237
4477	1936383.823	7339946.272
4478	1936403.068	7339880.401

4479	1936452.046	7339831.302
4480	1936536.323	7339765.699
4481	1936580.213	7339714.812
4482	1936589.438	7339624.347
4483	1936567.549	7339580.219
4484	1936495.465	7339507.191
4485	1936468.256	7339479.307
4486	1936393.58	7339321.544
4487	1936353.953	7339283.185
4488	1936262.205	7339267.02
4489	1936205.131	7339289.442
4490	1936158.888	7339332.423
4491	1936126.247	7339412.865
4492	1936127.146	7339529.682
4493	1936161.5	7339656.349
4494	1936239.772	7339780.169
4495	1936248.275	7339887.91
4496	1936216.591	7339943.287
4497	1936123.864	7339951.188
4498	1935893.854	7339882.789
4499	1935803.149	7339819.55
4500	1935783.828	7339765.307
4501	1935793.136	7339700.865
4502	1935877.005	7339553.207
4503	1935897.849	7339478.253
4504	1935886.247	7339392.927
4505	1935897.291	7339298.383
4506	1935991.566	7339042.189
4507	1936011.707	7338926.239
4508	1936010.631	7338781.162
4509	1935971.007	7338695.743
4510	1935914.935	7338647.058
4511	1935817.351	7338634.14
4512	1935751.111	7338653.945
4513	1935710.333	7338707.693
4514	1935694.125	7338797.471
4515	1935738.405	7338946.745
4516	1935788.121	7339057.747
4517	1935808.831	7339145.963
4518	1935780.564	7339211.202
4519	1935645.473	7339258.918
4520	1935495.336	7339281.25
4521	1935319.599	7339266.615

4522	1935250.542	7339242.491
4523	1935223.185	7339210.62
4524	1935228.109	7339161.362
4525	1935256.488	7339146.16
4526	1935338.521	7339145.703
4527	1935439.301	7339138.464
4528	1935482.55	7339096.62
4529	1935504.581	7339049.655
4530	1935498.822	7338983.835
4531	1935459.659	7338933.439
4532	1935330.471	7338858.799
4533	1935260.606	7338815.697
4534	1935243.271	7338760.371
4535	1935248.75	7338724.107
4536	1935301.429	7338715.889
4537	1935413.363	7338736.209
4538	1935556.579	7338739.183
4539	1935671.221	7338681.33
4540	1935732.029	7338628.721
4541	1935743.872	7338529.141
4542	1935714.991	7338484.316
4543	1935670.085	7338463.429
4544	1935564.226	7338492.656
4545	1935460.174	7338517.033
4546	1935392.578	7338503.875
4547	1935308.918	7338441.58
4548	1935252.25	7338330.861
4549	1935214.278	7338237.377
4550	1935204.641	7338150.707
4551	1935213.285	7338118.304
4552	1935261.411	7338097.268
4553	1935329.638	7338101.404
4554	1935443.2	7338184.716
4555	1935682.435	7338352.81
4556	1935756.076	7338366.735
4557	1935839.162	7338368.245
4558	1935904.481	7338303.439
4559	1935934.82	7338192.054
4560	1935946.947	7338123.501
4561	1935928.856	7338050.195
4562	1935866.697	7337999.755
4563	1935726.091	7337939.604
4564	1935659.98	7337866.326



4565	1935635.947	7337794.27
4566	1935644.502	7337664.799
4567	1935630.406	7337591.325
4568	1935599.889	7337508.535
4569	1935537.918	7337462.339
4570	1935384.883	7337439.755
4571	1935348.451	7337430.27
4572	1935330.053	7337397.022
4573	1935358.192	7337352.792
4574	1935454.504	7337334.724
4575	1935538.894	7337319.178
4576	1935582.486	7337308.339
4577	1935611.855	7337245.046
4578	1935605.656	7337169.238
4579	1935572.026	7337083.577
4580	1935569.883	7337032.625
4581	1935572.282	7336994.48
4582	1935678.714	7336883.919
4583	1935709.544	7336831.57
4584	1935716.837	7336744.189
4585	1935700.09	7336678.841
4586	1935624.928	7336580.908
4587	1935588.48	7336475.583
4588	1935598.917	7336128.846
4589	1935583.1	7335990.384
4590	1935580.117	7335943.48
4591	1935558.977	7335869.302
4592	1935526.478	7335809.61
4593	1935482.006	7335751.432
4594	1935495.625	7335718.829
4595	1935529.302	7335710.409
4596	1935580.684	7335718.255
4597	1935626.034	7335702.339
4598	1935658.893	7335650.906
4599	1935658.057	7335583.889
4600	1935637.022	7335463.908
4601	1935601.32	7335376.323
4602	1935609.787	7335339.945
4603	1935642.759	7335338.559
4604	1935688.157	7335394.706
4605	1935832.096	7335653.63
4606	1935901.993	7335721.756
4607	1935989.123	7335747.121

4608	1936041.895	7335740.9
4609	1936074.607	7335685.481
4610	1936084.766	7335642.006
4611	1936055.265	7335558.163
4612	1935972.495	7335422.786
4613	1935963.784	7335311.042
4614	1935956.807	7335216.266
4615	1935914.071	7335127.977
4616	1935905.325	7335062.283
4617	1935926.631	7334974.303
4618	1935983.752	7334857.81
4619	1936019.459	7334850.305
4620	1936052.263	7334868.948
4621	1936049.557	7334947.131
4622	1936043.526	7335041.453
4623	1936058.813	7335071.85
4624	1936104.255	7335105.972
4625	1936184.216	7335103.61
4626	1936281.045	7335050.498
4627	1936370.032	7334953.669
4628	1936416.95	7334879.631
4629	1936429.843	7334805.022
4630	1936411.868	7334734.714
4631	1936271.64	7334683.554
4632	1936052.244	7334630.74
4633	1935952.233	7334583.883
4634	1935910.945	7334529.824
4635	1935915.828	7334479.587
4636	1935963.039	7334436.567
4637	1936211.966	7334383.044
4638	1936293.634	7334326.577
4639	1936315.37	7334272.62
4640	1936322.195	7334220.28
4641	1936301.643	7334184.111
4642	1936256.326	7334177.011
4643	1936109.41	7334181.187
4644	1936082.632	7334163.301
4645	1936067.177	7334128.919
4646	1936094.842	7334072.701
4647	1936142.181	7334032.687
4648	1936207.55	7333992.906
4649	1936232.059	7333956.833
4650	1936224.357	7333869.072

4651	1936205.58	7333850.86
4652	1936128.226	7333843.106
4653	1936094.959	7333861.515
4654	1936014.928	7333980.972
4655	1935979.18	7333987.488
4656	1935962.21	7333964.187
4657	1935966.139	7333819.892
4658	1935946.186	7333773.691
4659	1935908.999	7333746.227
4660	1935484.854	7333701
4661	1935454.08	7333683.272
4662	1935449.32	7333641.446
4663	1935453.032	7333610.261
4664	1935537.487	7333524.889
4665	1935602.892	7333439.068
4666	1935599	7333227.039
4667	1935541.229	7333138.382
4668	1935441.681	7333126.567
4669	1935344.484	7333170.689
4670	1935276.594	7333174.534
4671	1935251.635	7333128.534
4672	1935296.371	7332954.516
4673	1935297.705	7332796.312
4674	1935215.791	7332537.773
4675	1935244.633	7332509.544
4676	1935334.623	7332531.786
4677	1935606.806	7332698.243
4678	1935704.547	7332715.157
4679	1935800.637	7332716.12
4680	1935867.604	7332690.29
4681	1935881.63	7332666.676
4682	1935895.143	7332631.076
4683	1935858.904	7332578.806
4684	1935675.348	7332520.453
4685	1935575.758	7332483.604
4686	1935483.209	7332353.382
4687	1935447.971	7332228.766
4688	1935446.682	7332150.742
4689	1935483.02	7332134.205
4690	1935529.219	7332138.266
4691	1935568.972	7332155.616
4692	1935662.659	7332241.743
4693	1935794.03	7332392.366

4694	1935885.865	7332481.583
4695	1935948.826	7332479.946
4696	1935971.864	7332432.929
4697	1935963.276	7332395.267
4698	1935930.98	7332341.57
4699	1935861.883	7332268.409
4700	1935828.828	7332219.757
4701	1935832.794	7332195.566
4702	1935851.321	7332183.78
4703	1935900.254	7332181.713
4704	1935966.492	7332185.932
4705	1936017.443	7332207.814
4706	1936074.042	7332221.455
4707	1936144.621	7332257.521
4708	1936225.434	7332276.147
4709	1936382.211	7332292.57
4710	1936453.508	7332274.553
4711	1936480.121	7332241.404
4712	1936487.884	7332164.02
4713	1936469.069	7332073.724
4714	1936467.729	7331946.672
4715	1936424.32	7331866.426
4716	1936281.573	7331779.351
4717	1936005.127	7331652.859
4718	1935976.3	7331610.274
4719	1935974.199	7331584.346
4720	1936029.925	7331552.975
4721	1936123.902	7331527
4722	1936311.298	7331534.14
4723	1936443.02	7331525.6
4724	1936598.254	7331457.004
4725	1936667.441	7331389.045
4726	1936717.859	7331326.878
4727	1936728.86	7331255.342
4728	1936697.657	7331227.646
4729	1936601.178	7331217.674
4730	1936448.648	7331255.126
4731	1936291.156	7331245.728
4732	1936203.113	7331174.364
4733	1936152.121	7331103.443
4734	1936165.017	7331029.845
4735	1936194.403	7331014.581
4736	1936227.04	7331029.239

4737	1936330.841	7331141.977
4738	1936385.702	7331161.673
4739	1936455.781	7331138.725
4740	1936470.987	7331072.014
4741	1936437.526	7330990.36
4742	1936380.467	7330917.683
4743	1936373.436	7330869.949
4744	1936402.582	7330848.711
4745	1936447.015	7330858.85
4746	1936525.238	7330910.605
4747	1936605.752	7330993.283
4748	1936717.462	7331055.657
4749	1936800.734	7331061.151
4750	1936858.29	7331049.736
4751	1936876.904	7330992.909
4752	1936843.638	7330939.243
4753	1936753.585	7330890.998
4754	1936604.213	7330837.211
4755	1936540.038	7330762.842
4756	1936510.026	7330668.035
4757	1936527.219	7330600.501
4758	1936579.191	7330575.291
4759	1936652.253	7330599.246
4760	1936731.571	7330629.682
4761	1936806.737	7330656.56
4762	1936900.437	7330671.622
4763	1936993.247	7330665.728
4764	1937066.241	7330593.606
4765	1937083.065	7330541.097
4766	1937091.143	7330495.719
4767	1937044.734	7330462.639
4768	1936984.393	7330455.17
4769	1936871.797	7330466.909
4770	1936797.672	7330465.013
4771	1936778.811	7330444.793
4772	1936768.077	7330403.218
4773	1936791.283	7330360.197
4774	1936843.047	7330305.978
4775	1936862.556	7330223.087
4776	1936874.934	7330136.484
4777	1936859.496	7330008.024
4778	1936838.895	7329850.743
4779	1936838.087	7329807.75

4780	1936879.651	7329796.997
4781	1936910.225	7329809.73
4782	1937085.759	7330034.532
4783	1937132.87	7330083.602
4784	1937179.952	7330108.649
4785	1937229.81	7330104.542
4786	1937244.134	7330064.915
4787	1937228.732	7329983.482
4788	1937158.378	7329881.366
4789	1937148.238	7329735.653
4790	1937183.465	7329645.107
4791	1937362.372	7329425.634
4792	1937448.627	7329287.905
4793	1937476.695	7329170.613
4794	1937479.224	7329064.412
4795	1937446.422	7328997.74
4796	1937391.013	7328989.053
4797	1937344.811	7329008.016
4798	1937306.608	7329122.712
4799	1937286.08	7329253.694
4800	1937222.572	7329314.42
4801	1937169.557	7329337.663
4802	1937086.044	7329327.166
4803	1937067.656	7329293.908
4804	1937072.298	7329214.644
4805	1937111.435	7329121.913
4806	1937138.251	7329021.715
4807	1937143.112	7328947.445
4808	1937133.516	7328885.79
4809	1937110.365	7328834.712
4810	1937074.785	7328821.199
4811	1937044.913	7328848.471
4812	1937015.261	7328928.796
4813	1936984.291	7329073.226
4814	1936969.724	7329130.873
4815	1936939.306	7329169.195
4816	1936891.856	7329159.173
4817	1936821.194	7329097.084
4818	1936626	7328833.065
4819	1936596.477	7328797.264
4820	1936589.668	7328730.509
4821	1936593.677	7328659.277
4822	1936627.798	7328590.031

4823	1936678.289	7328577.892
4824	1936720.784	7328588.112
4825	1936763.302	7328648.132
4826	1936792.975	7328806.022
4827	1936825.432	7328816.664
4828	1936855.544	7328818.41
4829	1936900.262	7328787.492
4830	1936988.753	7328726.736
4831	1937065.743	7328630.412
4832	1937088.793	7328559.64
4833	1937070.184	7328497.354
4834	1936984.329	7328430.901
4835	1936967.95	7328398.57
4836	1936979.036	7328305.027
4837	1936966.401	7328242.51
4838	1936929.35	7328218.032
4839	1936710.5	7328201.218
4840	1936675.004	7328189.692
4841	1936621.952	7328165.907
4842	1936617.191	7328124.062
4843	1936626.13	7328074.656
4844	1936669.385	7328055.817
4845	1936756.475	7328033.133
4846	1936850.114	7328023.192
4847	1936919.477	7328007.268
4848	1936950.307	7327954.93
4849	1936946.188	7327905.053
4850	1936922.692	7327870.019
4851	1936865.884	7327851.395
4852	1936774.337	7327839.214
4853	1936693.191	7327813.609
4854	1936617.987	7327738.693
4855	1936488.099	7327647.336
4856	1936435.426	7327608.516
4857	1936428.438	7327537.746
4858	1936434.131	7327435.415
4859	1936457.476	7327323.345
4860	1936475.417	7327250.527
4861	1936564.202	7327172.729
4862	1936672.174	7327123.142
4863	1936773.385	7327054.837
4864	1936848.964	7326996.616
4865	1936866.2	7326930.821

4866	1936861.87	7326874.959
4867	1936841.706	7326847.79
4868	1936772.766	7326826.654
4869	1936717.513	7326845.007
4870	1936452.33	7326987.267
4871	1936403.102	7327006.347
4872	1936366.377	7326989.871
4873	1936366.937	7326931.792
4874	1936375.075	7326910.447
4875	1936558.749	7326852.674
4876	1936597.685	7326802.997
4877	1936600.579	7326752.835
4878	1936578.353	7326723.731
4879	1936455.109	7326672.129
4880	1936349.206	7326605.519
4881	1936334.266	7326583.123
4882	1936352.75	7326546.314
4883	1936457.903	7326524.872
4884	1936582.73	7326471.595
4885	1936645.354	7326413.918
4886	1936676.73	7326350.531
4887	1936684.313	7326317.182
4888	1936672.728	7326279.646
4889	1936599.888	7326260.696
4890	1936553.73	7326257.613
4891	1936443.731	7326307.296
4892	1936400.991	7326314.096
4893	1936370.425	7326324.387
4894	1936321.776	7326333.436
4895	1936299.592	7326329.366
4896	1936283.759	7326285.995
4897	1936274.078	7326222.333
4898	1936254.378	7326158.112
4899	1936257.799	7326072.897
4900	1936274.311	7326014.158
4901	1936300.081	7325984.047
4902	1936420.059	7325957.989
4903	1936491.691	7325947.963
4904	1936560.507	7325943.068
4905	1936588.339	7325914.872
4906	1936603.713	7325852.177
4907	1936591.34	7325795.643
4908	1936545.617	7325755.53



4909	1936444.527	7325658.95
4910	1936425.88	7325596.686
4911	1936461.964	7325574.146
4912	1936521.852	7325570.627
4913	1936632.513	7325584.986
4914	1936669.545	7325561.415
4915	1936678.673	7325492.96
4916	1936667.27	7325436.405
4917	1936629.968	7325381.92
4918	1936629.507	7325322.884
4919	1936652.629	7325277.875
4920	1936715.883	7325259.205
4921	1936783.888	7325258.347
4922	1936923.955	7325281.485
4923	1937002.535	7325342.24
4924	1937074.228	7325381.25
4925	1937147.47	7325386.185
4926	1937183.984	7325373.633
4927	1937202.503	7325314.81
4928	1937193.094	7325257.14
4929	1937197.419	7325217.935
4930	1937224.082	7325208.809
4931	1937251.366	7325215.666
4932	1937346.032	7325277.746
4933	1937430.543	7325288.2
4934	1937507.854	7325270.931
4935	1937599.004	7325202.059
4936	1937644.101	7325132.091
4937	1937657.458	7325069.472
4938	1937641.045	7325035.131
4939	1937608.316	7325018.507
4940	1937556.819	7325007.654
4941	1937471.329	7325045.28
4942	1937365.753	7325103.762
4943	1937291.557	7325100.888
4944	1937268.142	7325066.831
4945	1937269.868	7325036.731
4946	1937309.583	7324982.029
4947	1937395.791	7324890.321
4948	1937484.072	7324776.512
4949	1937517.364	7324688.29
4950	1937516.325	7324615.279
4951	1937500.324	7324567.893

4952	1937426.796	7324461.909
4953	1937408.397	7324428.643
4954	1937399.641	7324386.986
4955	1937436.199	7324376.423
4956	1937460.327	7324402.445
4957	1937500.164	7324445.807
4958	1937537.763	7324436.211
4959	1937562.492	7324405.143
4960	1937573.904	7324343.626
4961	1937564.139	7324253.942
4962	1937602.865	7324199.272
4963	1937655.447	7324165.032
4964	1937733.955	7324175.749
4965	1937806.406	7324209.725
4966	1937858.207	7324251.593
4967	1937938.628	7324260.228
4968	1937989.421	7324254.08
4969	1938001.937	7324195.509
4970	1937978.063	7324103.437
4971	1937933.643	7324046.259
4972	1937928.126	7323986.435
4973	1937951.596	7323926.382
4974	1938033.841	7323859.886
4975	1938134.085	7323768.598
4976	1938212.321	7323701.24
4977	1938243.037	7323623.132
4978	1938243.628	7323590.087
4979	1938265.29	7323510.109
4980	1938306.095	7323480.366
4981	1938380.421	7323440.208
4982	1938479.717	7323398
4983	1938521.711	7323349.196
4984	1938524.491	7323273.003
4985	1938455.901	7323212.84
4986	1938236.276	7323153.024
4987	1938169.9	7323120.774
4988	1938127.963	7323075.5
4989	1938105.519	7323018.399
4990	1938117.063	7323006.907
4991	1938164.733	7322997.898
4992	1938253.324	7323035.207
4993	1938356.326	7323104.93
4994	1938565.812	7323232.232

4995	1938654.877	7323232.499
4996	1938724.272	7323193.559
4997	1938725.419	7323125.44
4998	1938671.57	7323058.643
4999	1938619.139	7323025.827
5000	1938546.131	7322954.823
5001	1938545.082	7322881.803
5002	1938605.271	7322743.161
5003	1938622.812	7322660.604
5004	1938652.8	7322636.329
5005	1938747.045	7322640.361
5006	1938893.505	7322673.245
5007	1938977.532	7322672.463
5008	1938985.42	7322670.38
5009	1939016.045	7322660.087
5010	1939028.842	7322655.546
5011	1939079.54	7322647.401
5012	1939108.519	7322623.168
5013	1939100.94	7322561.43
5014	1953278.429	7317054.615
5015	1957231.449	7316357.901
5016	1959857.816	7315100.687
5017	1960254.988	7315317.402
5018	1960625.327	7315432.926
5019	1961015.713	7315515.067
5020	1961562.626	7315553.595
5021	1961779.168	7315538.964
5022	1962513.428	7315503.043
5023	1962629.081	7315540.708
5024	1962853.275	7315549.778
5025	1963100.694	7315596.663
5026	1963283.282	7315699.569
5027	1963456.606	7316026.798
5028	1963526.712	7316447.716
5029	1963619.139	7316762.833
5030	1963782.098	7317176.329
5031	1963821.202	7317410.633
5032	1963907.069	7317651.222
5033	1964097.789	7317928.43
5034	1964303.083	7318172.254
5035	1964460.245	7318244.703
5036	1964680.436	7318291.724
5037	1964901.318	7318358.747

5038	1965075.761	7318477.516
5039	1965247.531	7318674.193
5040	1965429.732	7318942.004
5041	1965698.62	7319309.006
5042	1965973.129	7319641.982
5043	1966430.977	7320095.852
5044	1966717.596	7320344.517
5045	1966884.595	7320560.678
5046	1967164.496	7320863.158
5047	1967335.277	7321045.109
5048	1967584.726	7321246.04
5049	1967689.799	7321404.252
5050	1967898.753	7321648.174
5051	1968205.86	7321981.288
5052	1968417.84	7322140.251
5053	1968642.669	7322202.084
5054	1968956.656	7322288.959
5055	1969101.431	7322387.944
5056	1969414.59	7322489.352
5057	1969817.926	7322630.258
5058	1970154.219	7322707.417
5059	1970709.563	7322820.886
5060	1971121.521	7322906.114
5061	1971652.307	7322942.069
5062	1971786.99	7322964.402
5063	1972120.078	7323191.837
5064	1972217.299	7323329.867
5065	1972310.675	7323534.6
5066	1972372.54	7323782.727
5067	1972418.088	7323968.463
5068	1972570.595	7324216.503
5069	1972835.202	7324469.096
5070	1973108.99	7324656.973
5071	1973432.163	7324773.227
5072	1973872.633	7324867.518
5073	1974031.836	7324967.156
5074	1974224.894	7325202.971
5075	1974452.058	7325477.144
5076	1974662.234	7325635.942
5077	1974988.409	7325763.325
5078	1975191.491	7325856.601
5079	1975298.693	7325915.383
5080	1975591.46	7326087.96

5081	1976045.671	7326384.106
5082	1976191.359	7326530.341
5083	1976234.28	7326603.358
5084	1976283.979	7326874.493
5085	1976348.664	7327137.251
5086	1976466.965	7327475.819
5087	1976699.932	7328027.49
5088	1976881.106	7328407.707
5089	1976980.334	7328763.089
5090	1977117.456	7329311.046
5091	1977235.874	7329647.859
5092	1977424.765	7329988.447
5093	1977815.279	7330447.668
5094	1978119.714	7330827.686
5095	1978382.953	7331072.803
5096	1978705.039	7331303.443
5097	1979040.035	7331498.527
5098	1979225.887	7331576.268
5099	1979478.437	7331691.224
5100	1979523.648	7331741.131
5101	1979540.521	7331825.484
5102	1979600.702	7331850.485
5103	1979678.888	7331877.709
5104	1979736.121	7331907.327
5105	1979735.696	7331940.446
5106	1979735.344	7331967.948
5107	1979683.187	7332008.46
5108	1979626.066	7332008.806
5109	1979591.775	7332005.488
5110	1979488.177	7331995.455
5111	1979460.186	7332025.543
5112	1979500.724	7332076.888
5113	1979566.415	7332132.176
5114	1979547.616	7332207.285
5115	1979543.097	7332270.526
5116	1979575.419	7332338.477
5117	1979681.826	7332458.851
5118	1979754.67	7332468.289
5119	1979834.11	7332442.177
5120	1979882.082	7332364.337
5121	1979966.408	7332236.675
5122	1980030.148	7332184.187
5123	1980091.922	7332197.844

5124	1980154.187	7332249.264
5125	1980192.284	7332359.269
5126	1980299.664	7332541.411
5127	1980396.395	7332640.179
5128	1980651.882	7332768.279
5129	1980934.741	7332892.223
5130	1981177.464	7333021.361
5131	1981341.957	7333060.728
5132	1981458.612	7333064.566
5133	1981589.673	7333054.79
5134	1981674.545	7333092.248
5135	1981798.367	7333176.616
5136	1981870.838	7333161.534
5137	1981954.751	7333120.223
5138	1982025.833	7333081.694
5139	1982216.965	7333115.435
5140	1982430.046	7333112.957
5141	1982555.2	7333111.174
5142	1982903.231	7333142.043
5143	1983114.155	7333130.661
5144	1983296.805	7333090.181
5145	1983487.498	7333036.093
5146	1983554.23	7333041.545
5147	1983614.464	7333082.284
5148	1983662.603	7333095.774
5149	1983719.108	7333074.631
5150	1983806.682	7333017.145
5151	1983945.334	7332937.974
5152	1984061.123	7332910.328
5153	1984196.95	7332896.347
5154	1984394.52	7332895.764
5155	1984591.745	7332933.499
5156	1984762.079	7332981.363
5157	1984878.907	7332935.402
5158	1984979.019	7332896.91
5159	1985172.561	7332871.73
5160	1985336.331	7332923.623
5161	1985533.498	7333040.931
5162	1985650.956	7333078.516
5163	1985869.316	7333142.627
5164	1986043.843	7333133.768
5165	1986229.24	7333060.891
5166	1986348.61	7332938.994

5167	1986431.985	7332797.111
5168	1986566.302	7332556.499
5169	1986654.395	7332379.376
5170	1986773.056	7332206.727
5171	1986864.635	7332047.978
5172	1986981.665	7331887.906
5173	1987099.457	7331729.793
5174	1987275.56	7331613.789
5175	1987454.259	7331547.948
5176	1987563.961	7331547.075
5177	1987664.105	7331555.621
5178	1987837.646	7331594.583
5179	1988050.532	7331659.173
5180	1988211.076	7331720.217
5181	1988435.386	7331838.13
5182	1988630.161	7332013.313
5183	1988716.314	7332107.022
5184	1988798.561	7332205.149
5185	1988924.35	7332366.5
5186	1989098.726	7332486.008
5187	1989239.221	7332533.127
5188	1989319.486	7332555.769
5189	1989535.237	7332554.677
5190	1989772.312	7332529.17
5191	1989928.694	7332504.555
5192	1990319.931	7332430.01
5193	1990705.329	7332330.686
5194	1990953.471	7332286.19
5195	1991095.798	7332206.371
5196	1991492.283	7332056.037
5197	1991754.332	7331911.611
5198	1991897.393	7331834.503
5199	1992389.522	7331581.041
5200	1992718.835	7331369.738
5201	1993066.876	7331052.548
5202	1993381.992	7330740.74
5203	1993879.537	7330250.839
5204	1994359.254	7329817.986
5205	1994698.434	7329529.437
5206	1995229.753	7329113.93
5207	1995511.142	7328916.144
5208	1995804.776	7328726.357
5209	1995985.62	7328669.688

5210	1996295.411	7328609.58
5211	1997072.313	7328525.506
5212	1997851.092	7328472.14
5213	1998618.288	7328494.318
5214	1999380.876	7328628.791
5215	2000149.659	7328781.512
5216	2000921.529	7328943.627
5217	2001535.006	7329118.419
5218	2001749.682	7329214.957
5219	2002013.34	7329326.94
5220	2002148.213	7329424.584
5221	2002384.734	7329692.609
5222	2002592.471	7329958.337
5223	2002894.36	7330319.935
5224	2003150.794	7330494.261
5225	2003308.786	7330552.165
5226	2003482.407	7330558.597
5227	2003583.795	7330497.263
5228	2003724.546	7330429.264
5229	2003889.7	7330378.016
5230	2004111.494	7330349.895
5231	2004273.949	7330362.041
5232	2004648.465	7330357.994
5233	2005038.381	7330401.357
5234	2005196.848	7330434.705
5235	2005577.216	7330565.285
5236	2005790.327	7330658.126
5237	2005939.869	7330657.818
5238	2006111.808	7330662.079
5239	2006358.981	7330745.227
5240	2006797.512	7330904.371
5241	2007217.366	7330979.24
5242	2007563.148	7331144.059
5243	2007827.135	7331249.761
5244	2008047.676	7331354.805
5245	2008133.348	7331441.277
5246	2008195.704	7331586.279
5247	2008266.652	7331961.865
5248	2008352.329	7332158.927
5249	2008456.08	7332578.178
5250	2008574.917	7332781.606
5251	2008702.38	7333086.984
5252	2008809.248	7333199.338



5253	2008972.786	7333460.427
5254	2009077.523	7333530.814
5255	2009245.187	7333498.731
5256	2009397.287	7333358.935
5257	2009476.071	7333123.151
5258	2009556.019	7333056.215
5259	2009835.348	7332894.548
5260	2010082.215	7332793.79
5261	2010229.367	7332755.808
5262	2010613.753	7332705.55
5263	2010856.358	7332678.537
5264	2010998.352	7332684.061
5265	2011379.982	7332665.939
5266	2011756.025	7332619.544
5267	2012090.265	7332511.834
5268	2012308.529	7332355.745
5269	2012408.616	7332221.907
5270	2012534.059	7332120.279
5271	2012806.792	7331994.652
5272	2012967.267	7332009.401
5273	2013181.732	7332094.186
5274	2013557.183	7332199.932
5275	2013844.017	7332286.925
5276	2014374.658	7332357.35
5277	2014741.584	7332406.419
5278	2015020.169	7332494.74
5279	2015323.257	7332519.477
5280	2015633.44	7332625.986
5281	2015816.74	7332716.339
5282	2016004.942	7332832.242
5283	2016372.031	7333052.702
5284	2016540.562	7333131.911
5285	2016754.267	7333166.935
5286	2016934.118	7333207.121
5287	2017130.009	7333298.944
5288	2017503.114	7333430.823
5289	2017752.72	7333518.626
5290	2018244.686	7333505.094
5291	2018633.828	7333387.836
5292	2019026.491	7333335.97
5293	2019221.851	7333310.949
5294	2019795.439	7333327.52
5295	2020247.43	7333315.435

5296	2020566.285	7333350.009
5297	2021292.261	7333427.696
5298	2021648.211	7333526.255
5299	2022139.553	7333617.594
5300	2022398.184	7333706.764
5301	2022615.623	7333802.687
5302	2022773.555	7333814.528
5303	2023170.216	7333771.996
5304	2023302.214	7333761.417
5305	2023550.809	7333771.939
5306	2023931.42	7333820.163
5307	2024113.503	7333932.078
5308	2024301.722	7333983.435
5309	2024484.216	7333993.998
5310	2024679.215	7334070.335
5311	2024943.406	7334188.788
5312	2024978.136	7334262.389
5313	2025009.844	7334404.673
5314	2025104.669	7334521.535
5315	2025244.005	7334557.686
5316	2025411.385	7334546.352
5317	2025799.266	7334450.894
5318	2025988.499	7334406.376
5319	2026189.064	7334306.303
5320	2026442.059	7334145.998
5321	2026595.271	7334017.916
5322	2026834.367	7333878.461
5323	2027000.735	7333821.87
5324	2027254.233	7333858.2
5325	2027419.347	7333838.465
5326	2027736.824	7333722.705
5327	2028221.366	7333601.647
5328	2028450.631	7333475.355
5329	2028618.124	7333430.483
5330	2029019.908	7333250.611
5331	2029462.896	7333047.474
5332	2029799.127	7332999.734
5333	2029995.71	7332985.674
5334	2030150.87	7332871.277
5335	2030301.909	7332702.25
5336	2030410.623	7332639.599
5337	2030591.49	7332646.475
5338	2030841.053	7332687.712

5339	2031349.771	7332793.086
5340	2031531.877	7332778.136
5341	2031767.08	7332816.987
5342	2031888.199	7332885.436
5343	2032010.077	7333068.457
5344	2032086.668	7333408.022
5345	2032124.168	7333892.372
5346	2032105.302	7334317.054
5347	2032151.041	7334452.01
5348	2032330.696	7334638.073
5349	2032456.965	7334822.921
5350	2032587.878	7335068.871
5351	2032879.212	7335393.608
5352	2033119.181	7335665.721
5353	2033244.104	7335763.538
5354	2033388.351	7335744.423
5355	2033649.112	7335591.03
5356	2033935.8	7335395.243
5357	2034071.977	7335359.468
5358	2034141.003	7335340.78
5359	2034166.772	7335286.146
5360	2034135.483	7335215.392
5361	2034126.546	7335150.717
5362	2034153.843	7335100.512
5363	2034212.324	7335092.046
5364	2034274.415	7335116.449
5365	2034322.601	7335176.453
5366	2034336.865	7335307.736
5367	2034342.529	7335382.316
5368	2034384.698	7335405.55
5369	2034454.771	7335368.806
5370	2034584.903	7335407.084
5371	2034644.34	7335476.649
5372	2034702.769	7335564.268
5373	2034752.761	7335561.655
5374	2034780.428	7335537.961
5375	2034785.446	7335433.901
5376	2034774.821	7335334.515
5377	2034805.891	7335282.899
5378	2034850.871	7335272.732
5379	2034905.43	7335301.216
5380	2034935.573	7335360.001
5381	2034940.143	7335454.64

5382	2034964.014	7335496.669
5383	2035004.902	7335479.181
5384	2035150.424	7335375.186
5385	2035267.181	7335330.215
5386	2035340.354	7335334.377
5387	2035391.359	7335377.02
5388	2035448.062	7335479.212
5389	2035441.279	7335549.304
5390	2035385.705	7335618.727
5391	2035102.67	7335734.027
5392	2035059.5	7335775.888
5393	2035055.564	7335828.108
5394	2035095.874	7335868.682
5395	2035265.382	7335883.782
5396	2035498.712	7335717.538
5397	2035588.749	7335664.69
5398	2035678.274	7335668.161
5399	2035704.958	7335708.57
5400	2035690.47	7335803.764
5401	2035556.321	7335914.773
5402	2035430.488	7336022.699
5403	2035392.625	7336083.108
5404	2035380.62	7336150.419
5405	2035450.036	7336219.552
5406	2035678.921	7336321.48
5407	2035762.177	7336291.924
5408	2035804.441	7336202.82
5409	2035885.172	7336011.735
5410	2035947.022	7335991.61
5411	2036006.67	7336026.863
5412	2036153.997	7336175.537
5413	2036275.995	7336181.637
5414	2036367.183	7336156.269
5415	2036439.878	7336073.364
5416	2036504.1	7336059.632
5417	2036575.895	7336072.127
5418	2036605.739	7336136.168
5419	2036655.978	7336272.425
5420	2036671.618	7336363.084
5421	2036606.188	7336508.733
5422	2036634.93	7336544.803
5423	2036705.032	7336555.108
5424	2036791.562	7336515.667

5425	2036850.551	7336419.332
5426	2036906.987	7336320.353
5427	2036976.905	7336254.356
5428	2037035.39	7336261.39
5429	2037064.39	7336309.457
5430	2037035.694	7336399.248
5431	2036871.609	7336668.926
5432	2036873.397	7336717.142
5433	2036891.32	7336783.448
5434	2036954.446	7336836.827
5435	2037059.233	7336826.383
5436	2037290.115	7336703.779
5437	2037407.346	7336634.271
5438	2037491.959	7336612.913
5439	2037542.416	7336634.065
5440	2037554.25	7336711.636
5441	2037569.342	7336828.605
5442	2037604.673	7336923.955
5443	2037654.851	7336981.123
5444	2037744.79	7336977.331
5445	2037796.62	7336926.598
5446	2037793.467	7336823.124
5447	2037797.319	7336724.636
5448	2037842.105	7336686.459
5449	2037891.105	7336717.409
5450	2037908.26	7336797.267
5451	2037905.748	7336983.786
5452	2037907.878	7337072.524
5453	2037935.485	7337144.935
5454	2037977.208	7337191.703
5455	2038023.695	7337202.506
5456	2038404.017	7337239.714
5457	2038472.391	7337232.831
5458	2038524.943	7337169.559
5459	2038502.572	7337132.97
5460	2038388.41	7337084.741
5461	2038278.982	7337049.581
5462	2038257.738	7336976.661
5463	2038295.83	7336929.01
5464	2038377.255	7336915.561
5465	2038493.84	7336952.921
5466	2038589.269	7337074.499
5467	2038675.366	7337217.245

5468	2038700.874	7337293.738
5469	2038674.688	7337371.165
5470	2038601.26	7337435.079
5471	2038541.845	7337475.876
5472	2038569.585	7337545.51
5473	2038683.977	7337589.226
5474	2038753.947	7337586.018
5475	2038796.736	7337534.907
5476	2038833.357	7337433.763
5477	2038888.088	7337379.905
5478	2038971.682	7337296.799
5479	2039004.718	7337179.046
5480	2039054.104	7337107.392
5481	2039117.883	7337070.413
5482	2039197.525	7337072.06
5483	2039263.453	7337123.068
5484	2039280.316	7337192.921
5485	2039267.387	7337323.574
5486	2039301.488	7337360.927
5487	2039391.36	7337358.879
5488	2039534.396	7337408.639
5489	2039690.998	7337348.713
5490	2039741.943	7337360.828
5491	2039765.744	7337420.122
5492	2039666.195	7337528.679
5493	2039650.405	7337582.892
5494	2039665.288	7337639.07
5495	2039758.614	7337639.878
5496	2039920.88	7337654.542
5497	2040045.482	7337694.303
5498	2040174.555	7337766.928
5499	2040213	7337838.871
5500	2040201.91	7337921.654
5501	2040145.997	7338091.678
5502	2040213.21	7338262.992
5503	2040120.262	7338414.559
5504	2040094.811	7338494.707
5505	2040114.656	7338575.692
5506	2040180.465	7338613.697
5507	2040297.5	7338611.5
5508	2040477.067	7338577.391
5509	2040617.343	7338564.456
5510	2040829.623	7338576.745

5511	2040886.098	7338635.167
5512	2040881.403	7338700.919
5513	2040872.307	7338781.136
5514	2040891.171	7338831.122
5515	2040931.711	7338866.943
5516	2040985.978	7338837.381
5517	2040998.498	7338729.5
5518	2041000.568	7338629.827
5519	2041046.086	7338579.11
5520	2041105.465	7338570.586
5521	2041148.428	7338595.797
5522	2041173.529	7338664.302
5523	2041170.724	7338791.785
5524	2041221.749	7338834.667
5525	2041278.545	7338840.771
5526	2041362.156	7338756.653
5527	2041464.023	7338687.293
5528	2041534.963	7338666.782
5529	2041618.642	7338708.774
5530	2041673.913	7338772.761
5531	2041674.683	7338869.562
5532	2041697.032	7338922.663
5533	2041739.734	7338968.659
5534	2041799.927	7338962.111
5535	2041896.257	7338909.496
5536	2041972.731	7338919.272
5537	2042044.271	7338951.53
5538	2042067.811	7339031.858
5539	2042047.436	7339133.817
5540	2042014.059	7339242.579
5541	2042051.151	7339290.794
5542	2042115.045	7339299.11
5543	2042224.656	7339283.468
5544	2042299.611	7339288.794
5545	2042374.461	7339326.676
5546	2042383.795	7339385.081
5547	2042353.247	7339459.441
5548	2042271.85	7339520.19
5549	2042164.89	7339520.21
5550	2041920.303	7339407.44
5551	2041741.79	7339391.952
5552	2041632.778	7339411.832
5553	2041589.884	7339464.699

5554	2041609.347	7339536.424
5555	2041683.336	7339621.384
5556	2041837.899	7339691.93
5557	2042003.798	7339722.201
5558	2042208.668	7339753.064
5559	2042312.49	7339791.463
5560	2042354.755	7339860.983
5561	2042338.186	7339928.008
5562	2042301.014	7340023.922
5563	2042341.535	7340107.786
5564	2042461.683	7340178.026
5565	2042518.849	7340223.9
5566	2042558.504	7340291.54
5567	2042536.1	7340350.035
5568	2042447.008	7340418.365
5569	2042377.03	7340453.105
5570	2042274.707	7340467.188
5571	2042161.77	7340461.707
5572	2041758.525	7340444.974
5573	2041649.752	7340429.8
5574	2041548.914	7340433.803
5575	2041474.287	7340471.252
5576	2041476.461	7340543.978
5577	2041523.754	7340588.269
5578	2041818.979	7340639.599
5579	2041923.05	7340673.735
5580	2042007.718	7340714.934
5581	2042034.023	7340746.354
5582	2042089.431	7340822.834
5583	2042082.271	7340884.947
5584	2042036.278	7340928.43
5585	2041944.776	7340943.316
5586	2041654.834	7340926.546
5587	2041457.308	7340909.871
5588	2041385.165	7340920.176
5589	2041340.909	7340980.356
5590	2041335.11	7341065.928
5591	2041377.283	7341120.942
5592	2041487.775	7341153.566
5593	2041656.611	7341148.679
5594	2041947.405	7341040.289
5595	2042092.171	7341059.445
5596	2042155.676	7341090.293



5597	2042173.887	7341168.345
5598	2042180.554	7341257.633
5599	2042163.957	7341325.409
5600	2042108.967	7341384.032
5601	2042004.322	7341470.531
5602	2041992.719	7341546.843
5603	2042020.588	7341598.219
5604	2042071.068	7341729.944
5605	2042056.077	7341801.405
5606	2041995.821	7341872.269
5607	2041924.184	7341920.808
5608	2041841.463	7341956.867
5609	2041727.374	7341954.927
5610	2041560.714	7341906.426
5611	2041357.112	7341805.932
5612	2041269.077	7341760.111
5613	2041196.088	7341784.961
5614	2041148.951	7341848.265
5615	2041149.304	7341937.079
5616	2041169.046	7342003.56
5617	2041287.235	7342108.166
5618	2041486.782	7342200.316
5619	2041572.556	7342253.247
5620	2041603.327	7342333.021
5621	2041585.94	7342383.549
5622	2041518.929	7342414.161
5623	2041377.042	7342391.631
5624	2041184.693	7342332.448
5625	2041107.383	7342337.218
5626	2041048.38	7342401.764
5627	2041080.477	7342506.018
5628	2041174.125	7342564.86
5629	2041389.286	7342573.535
5630	2041459.04	7342558.568
5631	2041749.83	7342465.449
5632	2041918.639	7342413.522
5633	2042045.529	7342413.41
5634	2042126.925	7342447.994
5635	2042158.903	7342522.473
5636	2042142.434	7342620.254
5637	2041951.387	7342933.626
5638	2041910.3	7343113.513
5639	2041940.271	7343223.11

5640	2042036.303	7343271.095
5641	2042128.061	7343267.465
5642	2042197.216	7343230.508
5643	2042226.157	7343152.453
5644	2042212.887	7343067.447
5645	2042203.378	7342980.77
5646	2042239.921	7342880.389
5647	2042308.252	7342810.935
5648	2042426.466	7342756.134
5649	2042542.952	7342731.945
5650	2042615.953	7342738.865
5651	2042738.881	7342744.925
5652	2042808.644	7342807.789
5653	2042834.55	7342878.262
5654	2042786.516	7342973.375
5655	2042695.205	7343080.586
5656	2042599.227	7343252.546
5657	2042591.05	7343411.789
5658	2042651.401	7343513.087
5659	2042730.803	7343566.538
5660	2042831.988	7343587.776
5661	2042884.15	7343642.379
5662	2042891.065	7343743.425
5663	2042921.237	7343849.251
5664	2043050.571	7343917.352
5665	2043073.064	7343967.695
5666	2043055.667	7344018.224
5667	2042961.839	7344042.966
5668	2042893.269	7344068.89
5669	2042844.218	7344134.017
5670	2042831.002	7344191.124
5671	2042860.03	7344238.199
5672	2042900.984	7344266.748
5673	2042959.539	7344272.777
5674	2043024.742	7344242.242
5675	2043076.795	7344187.996
5676	2043159.136	7344141.975
5677	2043207.416	7344137.432
5678	2043237.57	7344165.677
5679	2043263.886	7344275.919
5680	2043272.965	7344449.453
5681	2043261.892	7344674.372
5682	2043266.018	7344792.557

5683	2043283.048	7344843.392
5684	2043354.909	7344901.905
5685	2043416.281	7344890.794
5686	2043513.734	7344834.889
5687	2043628.004	7344785.016
5688	2043712.49	7344781.684
5689	2043785.948	7344813.111
5690	2043823.742	7344896.851
5691	2043858.634	7345031.247
5692	2043890.291	7345222.588
5693	2043945.673	7345378.884
5694	2044022.683	7345442.953
5695	2044093.146	7345462.489
5696	2044176.643	7345476.23
5697	2044271.51	7345560.548
5698	2044359.033	7345630.917
5699	2044517.662	7345661.734
5700	2044607.253	7345679.47
5701	2044639.751	7345697.619
5702	2044666.034	7345745.301
5703	2044648.583	7345828.615
5704	2044540.122	7345950.311
5705	2044326.62	7346133.757
5706	2044204.141	7346167.456
5707	2044051.129	7346212.222
5708	2043940.435	7346262.183
5709	2043914.964	7346311.313
5710	2043933.212	7346388.604
5711	2044028.268	7346437.39
5712	2044162.648	7346448.73
5713	2044242.946	7346391.778
5714	2044401.539	7346249.45
5715	2044586.483	7346105.997
5716	2044775.429	7345987.162
5717	2044868.111	7345920.18
5718	2044898.143	7345790.293
5719	2044911.15	7345690.646
5720	2044954.825	7345607.714
5721	2045017.843	7345599.555
5722	2045079.642	7345643.974
5723	2045115.706	7345726.786
5724	2045112.947	7345869.789
5725	2045107.308	7346063.459

5726	2045140.24	7346153.148
5727	2045228.457	7346242.511
5728	2045424.19	7346369.605
5729	2045553.839	7346447.699
5730	2045671.908	7346490.749
5731	2045743.284	7346542.037
5732	2045773.068	7346591.822
5733	2045772.978	7346656.89
5734	2045726.884	7346717.89
5735	2045640.537	7346785.355
5736	2045610.76	7346830.644
5737	2045625.909	7346867.048
5738	2045743.537	7346870.079
5739	2045842.703	7346863.885
5740	2045925.133	7346895.933
5741	2046119.892	7346976.777
5742	2046300.158	7346962.649
5743	2046416.185	7346930.204
5744	2046520.957	7346968.081
5745	2046662.761	7347071.429
5746	2046773.378	7347070.503
5747	2046863.574	7347030.154
5748	2046936.803	7346922.966
5749	2046992.674	7346817.493
5750	2047034.929	7346759.918
5751	2047094.554	7346731.619
5752	2047196.096	7346746.598
5753	2047248.749	7346793.154
5754	2047275.164	7346885.13
5755	2047260.674	7346995.848
5756	2047192.499	7347094.316
5757	2047088.105	7347177.305
5758	2046957.535	7347241.387
5759	2046825.121	7347338.069
5760	2046730.328	7347443.176
5761	2046687.892	7347535.052
5762	2046687.659	7347633.659
5763	2046758.753	7347705.714
5764	2046856.741	7347704.082
5765	2047113.873	7347708.968
5766	2047191.421	7347746.726
5767	2047232.825	7347831.554
5768	2047249.849	7347992.985

5769	2047250.458	7348235.945
5770	2047325.104	7348340.882
5771	2047413.763	7348374.918
5772	2047572.882	7348365.937
5773	2047713.253	7348288.682
5774	2047747.109	7348267.236
5775	2047803.472	7348232.32
5776	2047882.603	7348306.546
5777	2047990.449	7348417.084
5778	2048019.413	7348544.487
5779	2048007.299	7348724.172
5780	2047965.229	7348857.821
5781	2047839.953	7348956.704
5782	2047660.81	7348999.064
5783	2047485.896	7348998.956
5784	2047133.194	7348843.716
5785	2046914.577	7348784.145
5786	2046703.969	7348758.518
5787	2046555.444	7348804.336
5788	2046441.126	7348885.743
5789	2046305.657	7349035.611
5790	2046260.312	7349178.915
5791	2046193.215	7349290.097
5792	2046154.968	7349483.646
5793	2046059.033	7349639.597
5794	2045917.093	7349760.208
5795	2045768.924	7349878.581
5796	2045445.211	7350119.236
5797	2045297.538	7350292.886
5798	2045198.059	7350541.821
5799	2045190.454	7350801.641
5800	2045187.482	7350917.376
5801	2045137.649	7351059.61
5802	2045090.854	7351132.908
5803	2044951.414	7351193.862
5804	2044759.394	7351223.747
5805	2044431.923	7351276.631
5806	2044201.335	7351394.737
5807	2044108.373	7351514.527
5808	2044100.358	7351670.013
5809	2044178.568	7351839.365
5810	2044354.356	7352046.14
5811	2044685.197	7352377.729

5812	2044933.612	7352692.779
5813	2045429.868	7353237.826
5814	2045773.73	7353627.176
5815	2046159.089	7353924.677
5816	2046893.283	7354461.664
5817	2047092.976	7354566.327
5818	2047292.718	7354671.239
1711	2047138.184	7355098.428
Внутренний контур № 1		
5819	2042875.408	7437988.562
5820	2042376.982	7438195.755
5821	2041491.065	7439029.003
5822	2040441.982	7439235.01
5823	2039449.469	7439038.22
5824	2039005.362	7439485.868
5825	2039493.64	7440253.796
5826	2039635.543	7440882.458
5827	2039594.581	7441811.309
5828	2039784.679	7442362.1
5829	2039820.941	7442942.273
5830	2039503.335	7444237.277
5831	2039996.955	7445117.957
5832	2040918.469	7445692.905
5833	2041661.793	7446283.902
5834	2041847.083	7446826.473
5835	2041779.856	7447616.231
5836	2042072.123	7447776.141
5837	2042715.824	7447603.37
5838	2043101.601	7447725.076
5839	2043209.089	7448059.407
5840	2042971.441	7448595.837
5841	2042587.068	7449107.822
5842	2042510.957	7449505.535
5843	2042825.732	7450005.382
5844	2042804.984	7450723.788
5845	2042657.514	7451075.005
5846	2042088.659	7451121.181
5847	2041299.48	7450998.419
5848	2041365.385	7450639.811
5849	2041909.804	7450740.36
5850	2042380.047	7450751.911
5851	2042416.478	7450399.523
5852	2042128.955	7449795.42

5853	2042081.577	7449337.608
5854	2042176.946	7448972.791
5855	2042673.549	7448350.938
5856	2042760.9	7448123.213
5857	2042599.742	7448074.126
5858	2041872.53	7448113.724
5859	2041482.845	7447900.51
5860	2041341.67	7447508.66
5861	2041391.656	7446651.75
5862	2041036.01	7446308.242
5863	2040166.012	7445802.45
5864	2039583.847	7445260.529
5865	2039231.77	7444583.883
5866	2039208.913	7443819.298
5867	2039478.48	7442894.512
5868	2039455.995	7442554.57
5869	2039254.044	7441889.329
5870	2039184.771	7441036.059
5871	2039092.092	7440538.573
5872	2038822.642	7440078.396
5873	2038539.561	7439670.34
5874	2038700.653	7439267.033
5875	2039078.225	7438781.111
5876	2039504.333	7438641.955
5877	2040027.498	7438743.892
5878	2040899.421	7438763.006
5879	2041386.171	7438604.891
5880	2041764.018	7438091.202
5881	2042373.133	7437667.384
5819	2042875.408	7437988.562
Внутренний контур № 2		
5882	2005252.117	7501979.515
5883	2005178.646	7502079.723
5884	2005183.247	7502291.043
5885	2005059.337	7502576.846
5886	2005037.476	7502672.745
5887	2005162.769	7502777.521
5888	2005190.927	7502728.854
5889	2005164.235	7502658.758
5890	2005199.358	7502365.9
5891	2005306.825	7502201.664
5892	2005465.766	7502132.375
5893	2005624.581	7502162.352

5894	2005679.665	7502239.889
5895	2005615.285	7502402.318
5896	2005616.251	7502527.454
5897	2005388.453	7502960.094
5898	2005217.205	7503351.49
5899	2005139.452	7503350.456
5900	2005043.212	7503166.755
5901	2004894.862	7503078.037
5902	2004804.144	7502973.965
5903	2004759.08	7502980.17
5904	2004812.869	7503180.777
5905	2005006.272	7503263.27
5906	2005068.38	7503405.257
5907	2005216.888	7503446.47
5908	2005223.796	7503610.225
5909	2005124.6	7503612.238
5910	2005128.215	7503493.385
5911	2005071.561	7503480.66
5912	2004966.593	7503601.637
5913	2004998.088	7503734.124
5914	2004988.158	7503805.776
5915	2004880.008	7503851.34
5916	2004748.907	7503966.943
5917	2004598.886	7503940.899
5918	2004595.693	7504018.733
5919	2004709.602	7504160.687
5920	2004811.957	7504182.285
5921	2004779.516	7504282.935
5922	2004696.273	7504254.054
5923	2004693.295	7504387.996
5924	2004659.417	7504419.466
5925	2004543.883	7504456.573
5926	2004440.661	7504529.247
5927	2004229.342	7504577.102
5928	2004035.698	7504606.142
5929	2003872.989	7504543.425
5930	2003564.566	7504573.824
5931	2003376.242	7504536.532
5932	2002906.687	7504101.647
5933	2002744.883	7504033.085
5934	2002441.652	7503828.966
5935	2002386.891	7503740.794
5936	2002203.63	7503603.536



5937	2002127.987	7503597.448
5938	2002047.524	7503532.402
5939	2001905.894	7503581.851
5940	2001718.741	7503684.802
5941	2001410.151	7503711.242
5942	2001124.474	7503511.026
5943	2000870.096	7503254.974
5944	2000299.15	7503331.249
5945	2000149.356	7503354.964
5946	2000006.336	7503401.598
5947	1999675.784	7503264.746
5948	1999393.777	7502958.817
5949	1999165.481	7502496.356
5950	1999179.861	7502242.533
5951	1998907.795	7502259.393
5952	1998455.997	7501969.113
5953	1998242.395	7501727.818
5954	1998220.996	7501641.492
5955	1998745.539	7501029.163
5956	1999675.22	7500441.749
5957	1999857.407	7499852.297
5958	2000922.517	7499383.455
5959	2002017.416	7499116.379
5960	2003068.27	7499336.468
5961	2003519.847	7499621.244
5962	2003703.249	7500084.843
5963	2004250.117	7500006.667
5964	2005637.333	7500622.965
5965	2005583.37	7500929.55
5966	2005509.378	7501068.639
5967	2005305.032	7501698.85
5968	2005382.875	7501702.042
5969	2005413.146	7501754.72
5970	2005376.23	7501903.046
5882	2005252.117	7501979.515
Внутренний контур № 3		
5971	1988930.253	7520410.534
5972	1989176.78	7520404.987
5973	1989392.564	7520583.959
5974	1989514.088	7521123.401
5975	1989905.823	7521365.891
5976	1990227.732	7521607.621
5977	1990276.658	7522023.04

5978	1990071.73	7522739.709
5979	1989569.108	7523255.991
5980	1988982.522	7523557.742
5981	1988575.67	7523573.891
5982	1988250.226	7523278.711
5983	1988131.726	7522459.963
5984	1988066.424	7522040.248
5985	1988232.543	7521873.617
5986	1988615.948	7521746.309
5987	1988554.931	7521310.217
5988	1988610.119	7520764.467
5971	1988930.253	7520410.534
Внутренний контур № 4		
5989	1965605.9	7503014.118
5990	1964327.631	7506100.314
5991	1963588.559	7506225.432
5992	1962951.191	7505961.755
5993	1962996.282	7505101.022
5994	1962429.287	7503775.507
5995	1962846.958	7502707.661
5996	1963920.73	7502309.945
5997	1965257.356	7502493.619
5989	1965605.9	7503014.118
Внутренний контур № 5		
5998	1973778.122	7486297.978
5999	1975323.413	7485912.578
6000	1977023.641	7486216.705
6001	1978339.388	7487042.187
6002	1978914.091	7488023.951
6003	1980769.881	7488290.491
6004	1981728.345	7487972.254
6005	1983374.295	7487702.53
6006	1984501.618	7487909.833
6007	1985895.542	7489105.831
6008	1986034.18	7489579.7
6009	1985855.853	7489926.91
6010	1985456.966	7489778.839
6011	1984999.471	7489352.861
6012	1984548.907	7489235.045
6013	1983834.325	7489792.097
6014	1982959.685	7489957.211
6015	1981424.619	7489468.239
6016	1980737.12	7489419.72

6017	1979468.645	7489919.443
6018	1979236.741	7490471.458
6019	1979339.463	7491417.318
6020	1980350.866	7491900.636
6021	1979848.01	7492819.412
6022	1978795.018	7493331.739
6023	1978271.359	7493326.063
6024	1977524.624	7494006.025
6025	1976055.097	7494103.054
6026	1974979.421	7493865.483
6027	1974368.793	7493355.691
6028	1973938.401	7492324.118
6029	1973557.175	7492443.216
6030	1972838.779	7493349.371
6031	1971788.308	7492680.785
6032	1970318.174	7490939.633
6033	1970931.349	7488579.995
6034	1972192.233	7487145.533
5998	1973778.122	7486297.978
Внутренний контур № 6		
6035	2009142.362	7428357.848
6036	2008973.772	7428896.094
6037	2008552.341	7429340.272
6038	2007554.311	7429550.239
6039	2007007.999	7429518.064
6040	2006601.069	7429272.74
6041	2006512.796	7428445.417
6042	2006047.977	7428101.86
6043	2006115.895	7427842.376
6044	2006823.431	7427999.972
6045	2007426.469	7427603.281
6046	2008258.247	7427710.284
6047	2008853.748	7427977.223
6035	2009142.362	7428357.848
Внутренний контур № 7		
6048	1980774.765	7347648.551
6049	1980555.545	7348593.223
6050	1980215.271	7349255.767
6051	1979743.337	7349862.979
6052	1979576.023	7350689.04
6053	1979949.168	7350911.875
6054	1980821.014	7351223.377
6055	1981050.795	7351568.762

6056	1982215.328	7352144.694
6057	1982795.286	7352268.53
6058	1982941.193	7352668.525
6059	1982788.591	7353039.164
6060	1982409.54	7353211.426
6061	1981844.209	7353244.5
6062	1981102.32	7352994.816
6063	1980628.96	7352676.186
6064	1979466.645	7352650.559
6065	1978418.931	7352293.058
6066	1977204.896	7351613.721
6067	1976448.435	7350900.944
6068	1976337.39	7349995.142
6069	1976482.566	7348801.461
6070	1976753.946	7348016.551
6071	1977328.682	7347415.34
6072	1978221.659	7346980.868
6073	1979482.575	7346948.777
6074	1980139.473	7347204.071
6048	1980774.765	7347648.551
Внутренний контур № 8		
6075	1973711.008	7330887.674
6076	1973410.164	7331933.277
6077	1972554.071	7332181.617
6078	1970506.337	7331785.688
6079	1969107.568	7331933.884
6080	1968175.495	7332314.987
6081	1967042.238	7331977.495
6082	1965595.442	7330767.141
6083	1965160.767	7329987.459
6084	1965497.552	7328909.576
6085	1966563.24	7328549.34
6086	1967092.782	7327743.793
6087	1967563.89	7326895.35
6088	1967873.676	7326559.794
6089	1968409.215	7326421.996
6090	1970333.494	7326813.362
6091	1971488.383	7327281.46
6092	1972312.878	7328163.023
6093	1972513.741	7328881.702
6094	1972340.795	7329544.406
6095	1973530.901	7330354.854
6075	1973711.008	7330887.674

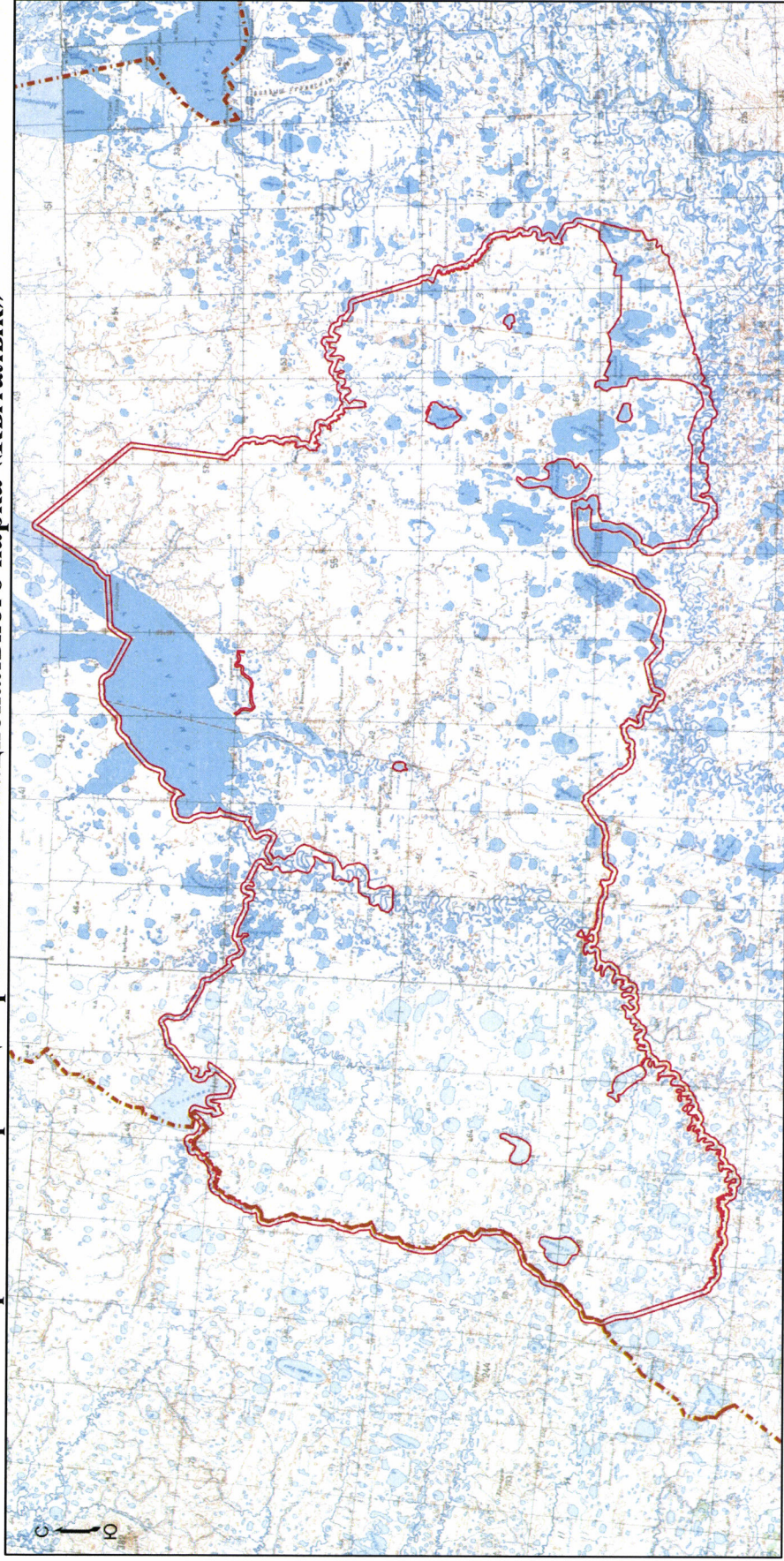
## Внутренний контур № 9

6096	1954497.821	7368760.014
6097	1953569.008	7368286.127
6098	1952994.52	7367304.603
6099	1953126.855	7366464.218
6100	1953531.311	7366088.777
6101	1953966.01	7365764.991
6102	1954624.96	7365503.857
6103	1955061.561	7365089.066
6104	1956810.068	7363766.977
6105	1957002.864	7363455.552
6106	1957280.037	7363194.032
6107	1957528.952	7362827.708
6108	1958105.332	7362380.014
6109	1958489.909	7362452.778
6110	1958671.279	7362291.458
6111	1958654.465	7362036.538
6112	1958478.504	7361698.255
6113	1958447.059	7361286.423
6114	1958601.381	7360909.262
6115	1958882.344	7360899.256
6116	1959599.578	7361615.721
6117	1960174.632	7361891.391
6118	1960818.819	7362115.567
6119	1960840.464	7362378.699
6120	1960702.385	7362613.972
6121	1960357.878	7362760.456
6122	1960024.815	7362756.844
6123	1959818.581	7362800.32
6124	1959667.068	7363219.965
6125	1959900.729	7363656.86
6126	1959869.039	7364469.7
6127	1959475.203	7365549.683
6128	1959136.104	7366101.184
6129	1958135.854	7366785.948
6130	1956170.839	7367872.97
6096	1954497.821	7368760.014



Приложение  
к границам охранной зоны  
национального парка «Кыталык»

Карта-схема границ охранной зоны национального парка «Кыталык»



Условные обозначения:

- граница между муниципальными районами Аллаиховский улус и Усть-Янский улус Республики Саха (Якутия).
- граница охранной зоны национального парка «Кыталык».

Приложение № 2  
к приказу Министерства  
природных ресурсов и экологии  
Российской Федерации  
от 29.10.2024 № 631

**Положение  
об охранной зоне национального парка «Кыталык»**

**I. Общие положения**

1. Положение об охранной зоне национального парка «Кыталык» (далее – Положение) разработано в соответствии с Федеральным законом от 14.03.1995 № 33-ФЗ «Об особо охраняемых природных территориях», Федеральным законом от 10.01.2002 № 7-ФЗ «Об охране окружающей среды», Лесным кодексом Российской Федерации, Земельным кодексом Российской Федерации, Водным кодексом Российской Федерации, Федеральным законом от 24.04.1995 № 52-ФЗ «О животном мире», Федеральным законом от 20.12.2004 № 166-ФЗ «О рыболовстве и сохранении водных биологических ресурсов», Федеральным законом от 24.07.2009 № 209-ФЗ «Об охоте и о сохранении охотничьих ресурсов и о внесении изменений в отдельные законодательные акты Российской Федерации», Федеральным законом от 31.07.2020 № 248-ФЗ «О государственном контроле (надзоре) и муниципальном контроле в Российской Федерации», постановлением Правительства Российской Федерации от 19.02.2015 № 138 «Об утверждении Правил создания охранных зон отдельных категорий особо охраняемых природных территорий, установления их границ, определения режима охраны и использования земельных участков и водных объектов в границах таких зон».

2. Охранная зона национального парка «Кыталык» (далее соответственно – охранная зона, национальный парк) создана в целях защиты уникальных природных комплексов и объектов национального парка от неблагоприятных антропогенных воздействий на прилегающих к нему земельных участках и водных объектах на территориях муниципальных районов Аллаиховский улус и Усть-Янский улус Республики Саха (Якутия).

3. Общая площадь охранной зоны составляет 173402,93 гектара.

4. Земельные участки в границах охранной зоны у собственников, землепользователей, землевладельцев и арендаторов не изымаются и используются ими с соблюдением режима охраны и использования земельных участков и водных объектов в границах охранной зоны,



установленного Положением (далее – режим охранной зоны).

5. Границы и особенности режима охранной зоны учитываются при разработке планов и перспектив экономического и социального развития, подготовке документов территориального планирования и проведении инвентаризации земель.

6. Федеральное государственное бюджетное учреждение «Национальный парк «Ленские столбы» (далее – Учреждение) в границах охранной зоны осуществляет:

- 1) федеральный государственный контроль (надзор) в области охраны и использования особо охраняемых природных территорий;
- 2) организацию и проведение научных исследований;
- 3) государственный экологический мониторинг (государственный мониторинг окружающей среды);
- 4) экологическое просвещение.

7. Границы охранной зоны обозначаются на местности специальными предупредительными аншлагами и информационными знаками. Организация и выполнение работ по выделению в натуре границ охранной зоны, ее оснащению специальными предупредительными аншлагами и информационными знаками осуществляются Учреждением.

## II. Режим охранной зоны

8. На территории охранной зоны запрещается деятельность, оказывающая негативное воздействие на природные комплексы национального парка, в том числе:

1) промысловая и любительская охота, за исключением промысловой и любительской охоты, осуществляемой в границах охотничьих угодий, предусмотренных охотхозяйственными соглашениями, заключенными до дня вступления в силу настоящего приказа;

2) промышленное рыболовство, за исключением промышленного рыболовства, осуществляемого на рыболовных участках, предоставленных в пользование на основании договоров пользования рыболовным участком и включенных в перечень рыболовных участков Республики Саха (Якутия)<sup>1</sup> до дня вступления в силу настоящего приказа;

3) нахождение с огнестрельным, пневматическим и метательным оружием, в том числе с охотничьим огнестрельным оружием в собранном виде, капканами и другими орудиями охоты, а также с добытыми объектами животного мира и полученной из них продукцией, орудиями и добытыми

---

<sup>1</sup> Часть 5 статьи 18 Федерального закона от 20.12.2004 № 166-ФЗ «О рыболовстве и сохранении водных биологических ресурсов».



(выловленными) водными биологическими ресурсами и полученной из них продукцией, за исключением случаев, связанных с:

- а) проведением мероприятий по государственному контролю (надзору) или муниципальному контролю уполномоченными должностными лицами<sup>2</sup>;
- б) обеспечением обороны и безопасности Российской Федерации;
- в) осуществлением охоты в целях обеспечения ведения традиционного образа жизни и осуществления традиционной хозяйственной деятельности коренных малочисленных народов Севера, Сибири и Дальнего Востока Российской Федерации, а также лицами, которые не относятся к коренным малочисленным народам Севера, Сибири и Дальнего Востока Российской Федерации, но постоянно проживают в местах их традиционного проживания и традиционной хозяйственной деятельности и для которых охота является основой существования;
- г) промысловой и любительской охотой, осуществляемой в границах охотничьих угодий, предусмотренных охотхозяйственными соглашениями, заключенными до дня вступления в силу настоящего приказа;
- д) осуществлением рыболовства в целях обеспечения ведения традиционного образа жизни и осуществления традиционной хозяйственной деятельности коренных малочисленных народов Севера, Сибири и Дальнего Востока Российской Федерации;
- е) осуществлением промышленного рыболовства на рыболовных участках, предоставленных в пользование на основании договоров пользования рыболовным участком и включенных в перечень рыболовных участков Республики Саха (Якутия);
- ж) осуществлением любительского рыболовства;
- 4) сбор биологических, палеонтологических и минералогических коллекций, за исключением указанной деятельности, осуществляемой в рамках научно-исследовательской деятельности, предусмотренной тематикой и планами научных исследований Учреждения;
- 5) интродукция живых организмов в целях их акклиматизации;
- 6) геологическое изучение, разведка и добыча полезных ископаемых, а также выполнение иных работ, связанных с использованием недрами;
- 7) деятельность, влекущая за собой нарушение выходов минералов, геологических обнажений и горных пород;
- 8) дноуглубительные, взрывные и буровые работы;
- 9) деятельность, влекущая за собой изменения гидрологического режима;
- 10) движение и стоянка механизированных транспортных средств,

<sup>2</sup> Части 1 и 2 статьи 26 Федерального закона от 31.07.2020 № 248-ФЗ «О государственном контроле (надзоре) и муниципальном контроле в Российской Федерации».

в том числе с использованием гусеничных транспортных средств, вне дорог общего пользования и специально предусмотренных для этого мест, а также проход и стоянка судов и иных плавучих средств вне водных путей общего пользования и специально предусмотренных для этого мест, за исключением случаев, связанных с:

- а) проведением мероприятий по государственному контролю (надзору) или муниципальному контролю уполномоченными должностными лицами;
  - б) обеспечением обороны и безопасности Российской Федерации;
  - в) использованием транспортных средств коренными малочисленными народами Севера, Сибири и Дальнего Востока Российской Федерации при осуществлении ведения традиционной хозяйственной деятельности и традиционного образа жизни в границах охранной зоны, а также лицами, которые не относятся к коренным малочисленным народам Севера, Сибири и Дальнего Востока Российской Федерации, но постоянно проживают в местах их традиционного проживания и традиционной хозяйственной деятельности;
  - г) осуществлением деятельности в сфере охотничьего хозяйства;
  - д) осуществлением промышленного рыболовства на рыболовных участках, предоставленных в пользование на основании договоров пользования рыболовным участком и включенных в перечень рыболовных участков Республики Саха (Якутия);
- 11) сброс с судов, других плавучих средств, летательных аппаратов, искусственных установок и сооружений вредных веществ, отходов производства и потребления, отработанных нефтепродуктов, балластных и хозяйственно-бытовых вод;
- 12) создание объектов размещения отходов производства и потребления, радиоактивных, химических, взрывчатых, токсичных, отравляющих и ядовитых веществ;
- 13) применение ядохимикатов, минеральных удобрений, химических средств защиты растений и стимуляторов роста, за исключением мероприятий по предупреждению распространения вредных организмов в лесах;
- 14) строительство, реконструкция и капитальный ремонт объектов капитального строительства, в том числе линейных объектов, за исключением строительства, реконструкции и капитального ремонта таких объектов:
- а) связанных с выполнением задач, возложенных на Учреждение;
  - б) необходимых для выполнения мероприятий по использованию, охране, защите и воспроизводству лесов и осуществления деятельности в сфере охотничьего хозяйства;

15) осуществление рекреационной деятельности за пределами специально предусмотренных для этого мест;

16) уничтожение и повреждение информационных знаков и указателей на территории охранной зоны;

17) действия, ведущие к беспокойству диких животных, а также их кормление посетителями.

9. В границах охранной зоны добыча охотничьих ресурсов и добыча (вылов) водных биологических ресурсов осуществляются в соответствии с Федеральным законом от 24.07.2009 № 209-ФЗ «Об охоте и о сохранении охотничьих ресурсов и о внесении изменений в отдельные законодательные акты Российской Федерации» и Федеральным законом от 20.12.2004 № 166-ФЗ «О рыболовстве и сохранении водных биологических ресурсов».

10. В границах охранной зоны хозяйственная деятельность осуществляется с соблюдением Положения и Требований по предотвращению гибели объектов животного мира при осуществлении производственных процессов, а также при эксплуатации транспортных магистралей, трубопроводов, линий связи и электропередачи, утвержденных постановлением Правительства Российской Федерации от 13.08.1996 № 997.

11. На территории охранной зоны осуществляется федеральный государственный контроль (надзор) в области охраны и использования особо охраняемых природных территорий должностными лицами Учреждения, уполномоченными на осуществление такого вида федерального государственного контроля (надзора)<sup>3</sup>.

---

<sup>3</sup> Абзац второй пункта 3 Положения о федеральном государственном контроле (надзоре) в области охраны и использования особо охраняемых природных территорий, утвержденного постановлением Правительства Российской Федерации от 30.06.2021 № 1090.