



МИНИСТЕРСТВО КУЛЬТУРЫ
РОССИЙСКОЙ ФЕДЕРАЦИИ



ПРИКАЗ

от 17 апреля 2025 г.

Москва

№ 696

О включении выявленного объекта культурного наследия «Тацинский мемориальный комплекс «Прорыв», 1983 г. (Ростовская область, Тацинский район, Тацинское сельское поселение, ст. Тацинская, 5 км от ул. Пролетарская, 1) в единый государственный реестр объектов культурного наследия (памятников истории и культуры) народов Российской Федерации в качестве объекта культурного наследия федерального значения и утверждении границ его территории

В соответствии с пунктом 5 статьи 3.1 и статьей 18 Федерального закона от 25 июня 2002 г. № 73-ФЗ «Об объектах культурного наследия (памятниках истории и культуры) народов Российской Федерации», подпунктами 5.3.7 и 5.4.3 пункта 5 Положения о Министерстве культуры Российской Федерации, утвержденного постановлением Правительства Российской Федерации от 20 июля 2011 г. № 590, п р и к а з ы в а ю:

1. Включить выявленный объект культурного наследия «Тацинский мемориальный комплекс «Прорыв», 1983 г. (Ростовская область, Тацинский район, Тацинское сельское поселение, ст. Тацинская, 5 км от ул. Пролетарская, 1), вид объекта – ансамбль, в единый государственный реестр объектов культурного наследия (памятников истории и культуры) народов Российской Федерации в качестве объекта культурного наследия федерального значения.

2. Утвердить границы территории объекта культурного наследия федерального значения «Тацинский мемориальный комплекс «Прорыв», 1983 г.

(Ростовская область, Тагинский район, Тагинское сельское поселение, ст. Тагинская, 5 км от ул. Пролетарская, 1) согласно приложению к настоящему приказу.

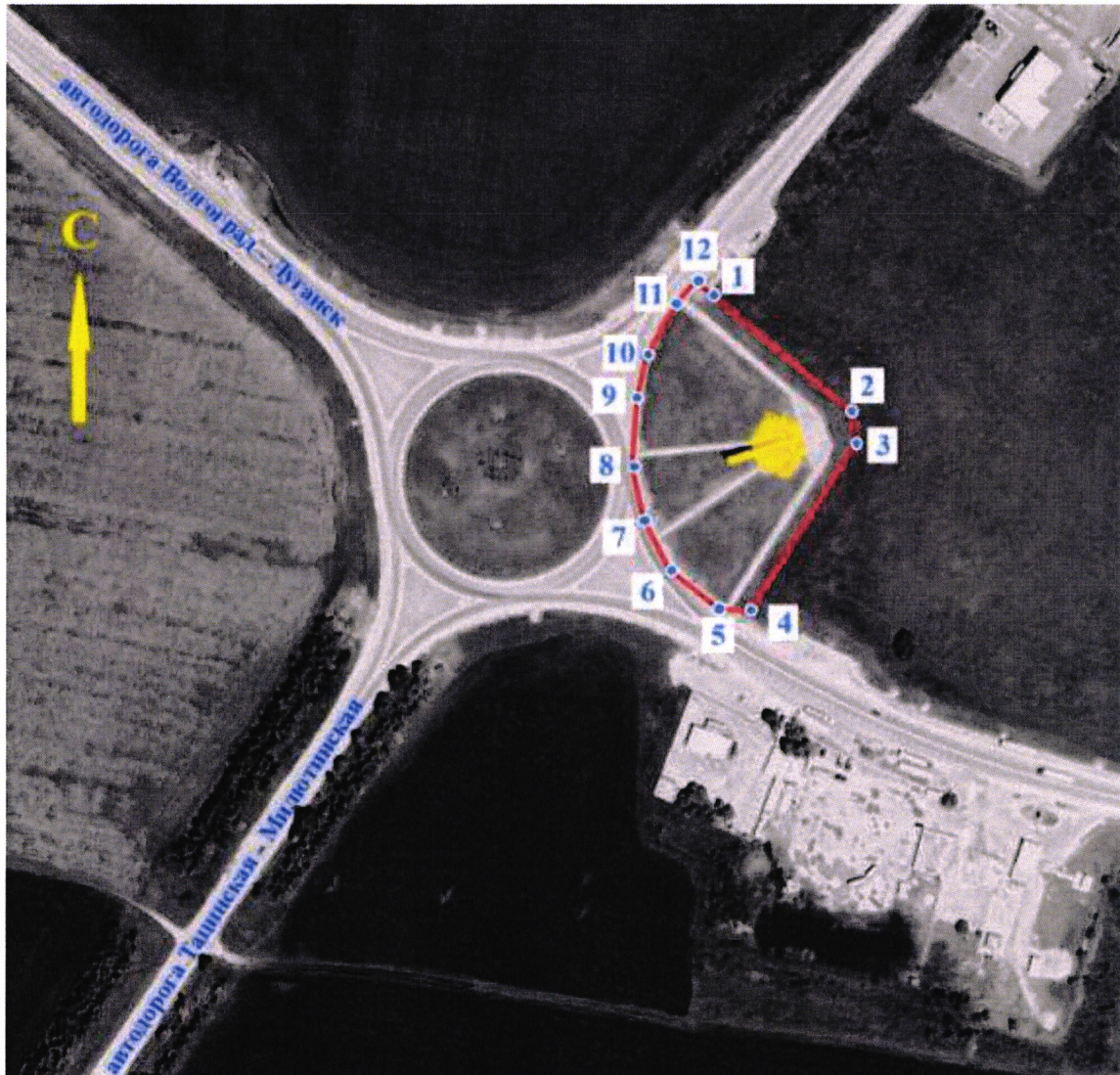
3. Контроль за исполнением настоящего приказа возложить на заместителя Министра культуры Российской Федерации, курирующего деятельность Департамента государственной охраны культурного наследия.

Министр



О.Б.Любимова

Границы территории объекта культурного наследия федерального значения
«Тацинский мемориальный комплекс «Прорыв», 1983 г. (Ростовская область,
Тацинский район, Тацинское сельское поселение, ст. Тацинская,
5 км от ул. Пролетарская, 1)



Условные обозначения:

- — границы территории объекта культурного наследия федерального значения
«Тацинский мемориальный комплекс «Прорыв», 1983 г.;
- 1 — характерная точка;
- объект культурного наследия федерального значения «Тацинский мемориальный комплекс «Прорыв», 1983 г.

П р и л о ж е н и е
к границам территории объекта культурного
наследия федерального значения «Тацинский
мемориальный комплекс «Прорыв», 1983 г.
(Ростовская область, Тацинский район, Тацинское
сельское поселение, ст. Тацинская, 5 км
от ул. Пролетарская, 1), утвержденным приказом
Министерства культуры Российской Федерации
от «17» апреля 2025 г. № 696

Координаты характерных точек границ территории объекта культурного наследия
федерального значения «Тацинский мемориальный комплекс «Прорыв», 1983 г.
(Ростовская область, Тацинский район, Тацинское сельское поселение,
ст. Тацинская, 5 км от ул. Пролетарская, 1)

Номер характерной точки	Координаты характерных точек в местной системе координат (МСК-61)	
	X	Y
1	533325,81	2324784,21
2	533280,68	2324857,60
3	533265,82	2324862,58
4	533178,58	2324825,22
5	533176,00	2324808,32
6	533190,93	2324783,26
7	533213,22	2324768,33
8	533236,87	2324757,52
9	533270,65	2324755,24
10	533291,44	2324756,60
11	533318,42	2324764,64
12	533332,52	2324773,30
1	533325,81	2324784,21