

КОМИТЕТ  
РЕСПУБЛИКИ АДЫГЕЯ  
ПО ИМУЩЕСТВЕННЫМ ОТНОШЕНИЯМ

Краснооктябрьская ул., д. 12.  
г. Майкоп, 385000  
тел. 52-51-68, факс 52-42-36  
e-mail: komimotn@adygheya.gov.ru



АДЫГЭ РЕСПУБЛИКЭМ  
МЫЛЪКУ ЗЭФЫШЫТЫКІЭХЭМКІЭ  
И КОМИТЕТ

Краснооктябрьскэр ур., 12,  
къ. Мыскьуапэ, 385000  
тел. 52-51-68, факс 52-42-36  
e-mail: komimotn@adygheya.gov.ru

ПРИКАЗ

от 05.02 2026 г.

№ 10 -ОД

г. Майкоп

Об установлении публичного сервитута  
с целью размещения объекта регионального значения

В соответствии со ст. 23, п.п. 1 ст. 39.37, п.п. 2 ст. 39.38, п.п. 1 ст. 39.40 Земельного кодекса Российской Федерации, п.п. 8.1 ст. 4 Закона Республики Адыгея от 07.06.2007 г. № 86 «О регулировании земельных отношений», Положением о Комитете Республики Адыгея по имущественным отношениям, утвержденным постановлением Кабинета Министров Республики Адыгея от 02.07.2008 г. № 118 «О Положении о Комитете Республики Адыгея по имущественным отношениям» ч. 1 ст. 17 Закона Республики Адыгея от 24.07.2009 г. № 280 «О градостроительной деятельности» и на основании ходатайства ПАО «Россети Юг», Комитет Республики Адыгея по имущественным отношениям решил:

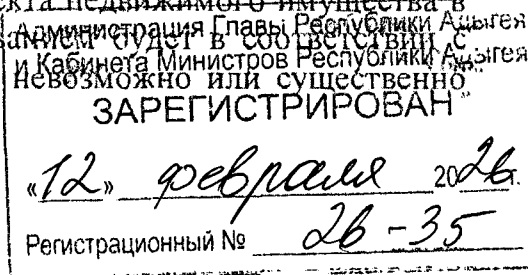
1. Установить публичный сервитут в интересах ПАО «Россети Юг» (ОГРН 1076164009096) в целях строительства и эксплуатации объекта электросетевого хозяйства: «Строительство КВЛ 35 кВ от ПС 35/10 кВ «Керамзитовый завод» до ПС 35/10 кВ «Энем», в отношении земельных участков, согласно приложению № 1.

2. Утвердить схему границы публичного сервитута, согласно приложению № 2.

3. Установить график проведения работ при реализации проекта «Строительство КВЛ 35 кВ от ПС 35/10 кВ «Керамзитовый завод» до ПС 35/10 кВ «Энем» согласно приложению № 3.

4. Срок публичного сервитута составляет 49 лет.

5. Срок, в течение которого использование земельного участка (его части) и (или) расположенного на нем объекта недвижимого имущества в соответствии с их разрешенным использованием будет в соответствии с п.п 4 п.1 ст. 39.41 земельного кодекса РФ невозможно или существенно



затруднено в связи с осуществлением деятельности, для обеспечения которой устанавливается публичный сервитут (при возникновении таких обстоятельств), составляет 6 (шесть) месяцев.

6. Порядок установления зон с особыми условиями использования территорий и содержание ограничений прав на земельные участки в границах таких зон определяются в соответствии с постановлением Правительства Российской Федерации от 24 февраля 2009 года № 160 «О порядке установления охранных зон объектов электросетевого хозяйства и особых условий использования земельных участков, расположенных в границах таких зон».

#### 7. ПАО «Россети Юг» в установленном законом порядке:

1) заключить с правообладателями земельных участков, указанных в приложении № 1 к настоящему приказу, соглашения об осуществлении публичного сервитута, предусматривающие размер платы за публичный сервитут в соответствии с Федеральным законом от 29.07.1998 г. № 135-ФЗ «Об оценочной деятельности в Российской Федерации» и приказом Минэкономразвития России от 04.06.2019 г. № 321 «Об утверждении методических рекомендаций по определению платы за публичный сервитут в отношении земельных участков, находящихся в частной собственности или находящихся в государственной или муниципальной собственности и предоставленных гражданам или юридическим лицам»;

2) в отношении земель или земельных участков, находящихся в государственной или муниципальной собственности и не предоставленных гражданам или юридическим лицам, обеспечить внесение платы за публичный сервитут единовременным платежом не позднее шести месяцев со дня принятия настоящего приказа в размере 0,01 процента кадастровой стоимости земельных участков за каждый год использования этих земельных участков;

3) приступить к осуществлению сервитута со дня заключения соглашений об осуществлении публичного сервитута, но не ранее дня внесения сведений о публичном сервитуте в Единый государственный реестр недвижимости, если иное не предусмотрено пунктами 11, 13 статьи 39.47 Земельного кодекса Российской Федерации;

4) в установленных границах публичного сервитута осуществлять деятельность, в целях которой установлен публичный сервитут;

5) привести земельные участки, указанные в пункте 1 настоящего приказа, в состояние, пригодное для использования в соответствии с видом разрешенного использования, в сроки, предусмотренные пунктом 8 статьи 39.50 Земельного кодекса Российской Федерации.

8. Отделу по управлению и распоряжению земельными ресурсами Комитета Республики Адыгея по имущественным отношениям (Теницкой

О.Н.) обеспечить в течение пяти рабочих дней со дня принятия настоящего приказа:

1) размещение приказа на официальном сайте исполнительных органов государственной власти Республики Адыгея в информационно-телекоммуникационной сети «Интернет»;

2) опубликование приказа (за исключением приложений к нему) в порядке, установленном для официального опубликования (обнародования) муниципальных правовых актов уставом муниципального образования по месту нахождения земельных участков;

3) направление в Управление Федеральной службы государственной регистрации, кадастра и картографии по Республике Адыгея копии приказа и сведений о границах публичного сервитута для внесения в Единый государственный реестр недвижимости в порядке, предусмотренном Федеральным законом от 13 июля 2015 года № 218-ФЗ «О государственной регистрации недвижимости»;

4) направление в ПАО «Россети Юг» копии настоящего приказа, а также сведений о лицах, являющихся правообладателями земельных участков, в отношении которых установлен публичный сервитут.

9. Контроль за исполнением настоящего приказа возложить на заместителя председателя Комитета Казначевскую О.С.

Председатель Комитета



И.П. Бочарникова

**Перечень земельных участков и земель, в отношении которых устанавливается публичный сервитут**

№ п/п	Кадастровый номер	Адрес или иное описание местоположения земельного участка (участков), в отношении которого испрашивается публичный сервитут
1.	01:05:3116003:776	Местоположение установлено относительно ориентира, расположенного в границах участка. Почтовый адрес ориентира: Респ. Адыгея, р-н Тахтамукайский
2.	01:05:3116003:841	Республика Адыгея, р-н Тахтамукайский, пгт Энем, ул Чкалова, 13
3.	01:05:3116003:2388	Российская Федерация, Республика Адыгея (Адыгея), Тахтамукайский муниципальный район, городское поселение Энемское, поселок городского типа Энем, улица Перова, земельный участок 85/5А
4.	01:05:3116003:2385	Российская Федерация, Республика Адыгея (Адыгея), Тахтамукайский муниципальный район, городское поселение Энемское, поселок городского типа Энем, улица Перова, земельный участок 85/4А
5.	01:05:3116003:2387	Российская Федерация, Республика Адыгея (Адыгея), Тахтамукайский муниципальный район, городское поселение Энемское, поселок городского типа Энем, улица Перова, земельный участок 85/3А
6.	01:05:3116003:2386	Российская Федерация, Республика Адыгея (Адыгея), Тахтамукайский муниципальный район, городское поселение Энемское, поселок городского типа Энем, улица Перова, земельный участок 85/2А
7.	01:05:0000000:121(4)	Российская Федерация, Республика Адыгея (Адыгея), м.р-н Тахтамукайский, ФАД "Краснодар-Новороссийск" км 3+103 км 29+753 (южный обхода г.Краснодара
8.	01:05:3116003:1567	Местоположение установлено относительно ориентира, расположенного в границах участка. Почтовый адрес ориентира: Республика Адыгея, р-н Тахтамукайский, пгт Энем, автодорога Краснодар-Новороссийск км 26+950 (справа)
9.	01:05:3116003:2490	Республика Адыгея, Тахтамукайский район, пгт Энем
10.	01:05:3116003:2489	Республика Адыгея, Тахтамукайский район, пгт Энем
11.	01:05:3116003:15	Местоположение установлено относительно ориентира, расположенного в границах участка. Почтовый адрес ориентира: Респ. Адыгея, р-н Тахтамукайский, пгт Энем, за чертой населенного пункта
12.	01:05:3116003:127	Российская Федерация, Республика Адыгея, Тахтамукайский район, х Новый Сад, ул Дружбы, д 27/в, (вдоль автодороги Краснодар-Новороссийск км 26+500 (слева)
13.	01:05:3116003:680	Российская Федерация, Республика Адыгея, Тахтамукайский район, Автодорога подъезд к х. Новый Сад, 27-й километр, земельный участок 1

14.	01:05:3116003:2794	Республика Адыгея (Адыгея), Тахтамукайский р-н, х Новый Сад	
15.	01:05:3116003:602	Местоположение установлено относительно ориентира, расположенного в границах участка. Почтовый адрес ориентира: Республика Адыгея, р-н Тахтамукайский, х Новый Сад.	
16.	01:05:3116003:1545	Местоположение установлено относительно ориентира, расположенного в границах участка. Почтовый адрес ориентира: Республика Адыгея, р-н Тахтамукайский, х Новый Сад, земли бывшего колхоза "Дружба"	
17.	01:05:0000000:2649(3)	Республика Адыгея (Адыгея), Тахтамукайский р-н, подъезд к х. Новый Сад	
18.	01:05:0000000:1218(2)	Местоположение установлено относительно ориентира, расположенного в границах участка. Почтовый адрес ориентира: Адыгея респ, р-н Тахтамукайский, Горячеключевская дистанция пути Краснодарского отделения дорожного филиала ФГУП "Северо-Кавказская железная дорога" расположенная на территории Тахтамукайского района	
19.	01:05:3116003:1140(2)	Местоположение установлено относительно ориентира, расположенного в границах участка. Почтовый адрес ориентира: Адыгея респ, р-н Тахтамукайский, Горячеключевская дистанция пути Краснодарского отделения дорожного филиала ФГУП "Северо-Кавказская железная дорога" расположенная на территории Тахтамукайского района	
20.	01:05:0000000:2286	Местоположение установлено относительно ориентира, расположенного в границах участка. Почтовый адрес ориентира: Республика Адыгея, Тахтамукайский район, пгт Энем, ул Седина, 91/4	
21.	01:05:0100048:195	Республика Адыгея, р-н Тахтамукайский, пгт Энем, ул Первомайская	
22.	01:05:0100048:191	Республика Адыгея, Тахтамукайский район, пгт Энем, ул. Первомайская, 1Б	
23.	01:05:0000000:103	Местоположение установлено относительно ориентира, расположенного в границах участка. Почтовый адрес ориентира: Республика Адыгея, р-н Тахтамукайский, пгт Энем.	
24.	01:05:0100042:144	Местоположение установлено относительно ориентира, расположенного в границах участка. Почтовый адрес ориентира: Респ. Адыгея, р-н Тахтамукайский, пгт. Энем	
25.	01:05:0100042		
26.	01:05:0100045		
27.	01:05:0100046		
28.	01:05:0100047		
29.	01:05:0100048		
30.	01:05:0100049		
31.	01:05:0100062		
32.	01:05:0100075		
33.	01:05:3116003		

Приложение №2  
к приказу Комитета Республики  
Адыгея по имущественным отношениям  
от 07.08. 2026 г. № 22-07

Площадь публичного сервитута: 10216 кв.м.		
Координаты границ публичного сервитута		
Обозначение характерных точек границ	Координаты, м,	
	X	Y
1	463481,74	1370621,08
2	463481,72	1370623,08
3	463462,00	1370622,97
4	463461,44	1370603,47
5	463462,16	1370591,60
6	463465,83	1370580,94
7	463468,17	1370578,18
8	463470,08	1370575,44
9	463471,16	1370573,98
10	463472,16	1370572,64
11	463473,95	1370570,37
12	463475,79	1370568,09
13	463479,61	1370563,84
14	463481,65	1370561,70
15	463482,68	1370560,66
16	463483,75	1370559,61
17	463485,36	1370558,07
18	463487,02	1370556,55
19	463488,78	1370554,98
20	463490,62	1370553,43
21	463494,40	1370550,41
22	463496,40	1370548,91
23	463497,84	1370547,70
24	463498,74	1370545,54
25	463499,77	1370542,81
26	463500,89	1370540,27
27	463502,15	1370537,81
28	463503,13	1370536,11
29	463504,20	1370534,42
30	463505,27	1370532,88
31	463506,52	1370531,22
32	463507,81	1370529,65
33	463509,23	1370528,08
34	463511,90	1370525,45
35	463513,48	1370524,08
36	463515,32	1370522,62
37	463517,45	1370521,10
38	463519,48	1370519,82
39	463522,69	1370516,23
40	463533,75	1370504,02
41	463543,72	1370497,35

42	463555,78	1370489,24
43	463557,45	1370487,87
44	463561,16	1370484,49
45	463565,34	1370480,68
46	463569,81	1370477,19
47	463572,06	1370475,55
48	463574,34	1370473,96
49	463577,87	1370471,66
50	463579,66	1370470,55
51	463581,48	1370469,47
52	463585,18	1370467,39
53	463588,94	1370465,44
54	463592,74	1370463,64
55	463596,59	1370461,96
56	463600,49	1370460,42
57	463602,47	1370459,70
58	463603,46	1370459,35
59	463604,46	1370459,01
60	463606,77	1370458,25
61	463609,11	1370457,54
62	463611,46	1370456,87
63	463612,64	1370456,55
64	463613,23	1370456,40
65	463613,82	1370456,25
66	463616,16	1370455,68
67	463618,57	1370455,14
68	463620,95	1370454,66
69	463623,59	1370453,89
70	463623,85	1370454,14
71	463659,57	1370487,33
72	463669,46	1370500,07
73	463676,14	1370506,92
74	463689,52	1370515,08
75	463698,04	1370520,13
76	463707,87	1370529,40
77	463720,82	1370543,21
78	463729,00	1370552,66
79	463734,46	1370558,81
80	463735,70	1370563,06
81	463762,68	1370591,31
82	463793,55	1370558,58
83	463842,63	1370609,20
84	463887,93	1370656,29
85	463956,21	1370724,52
86	464011,52	1370778,59
87	464018,61	1370785,38
88	464035,74	1370802,39

89	464128,67	1370891,14
90	464177,66	1370935,74
91	464241,34	1371000,84
92	464247,43	1371006,85
93	464251,47	1371009,60
94	464253,22	1371011,01
95	464224,93	1371042,20
96	464229,66	1371046,57
97	464233,96	1371048,59
98	464264,39	1371083,81
99	464282,16	1371109,56
100	464288,86	1371115,80
101	464291,91	1371116,33
102	464309,28	1371135,45
103	464320,62	1371148,11
104	464329,63	1371158,07
105	464362,05	1371188,91
106	464363,49	1371190,29
107	464392,37	1371223,79
108	464393,81	1371225,18
109	464415,44	1371247,74
110	464457,06	1371287,51
111	464459,06	1371289,75
112	464468,15	1371300,07
113	464479,16	1371311,11
114	464491,49	1371324,04
115	464504,92	1371337,62
116	464525,28	1371360,04
117	464541,37	1371377,71
118	464551,29	1371389,41
119	464561,03	1371400,93
120	464571,94	1371417,66
121	464579,32	1371428,91
122	464607,52	1371468,95
123	464632,00	1371499,91
124	464662,07	1371539,02
125	464685,10	1371568,37
126	464822,00	1371742,19
127	464832,73	1371756,10
128	464840,98	1371766,11
129	464848,85	1371775,89
130	464864,23	1371794,86
131	464872,09	1371804,97
132	464875,51	1371809,45
133	464882,80	1371818,40
134	464891,67	1371829,29
135	464898,68	1371838,25

136	464904,96	1371846,07
137	464910,37	1371851,98
138	464929,11	1371880,48
139	464932,28	1371885,01
140	464945,08	1371911,91
141	464947,36	1371918,21
142	464950,57	1371930,17
143	464956,07	1371951,75
144	464955,83	1371951,78
145	464957,14	1371970,49
146	464957,35	1371975,91
147	464955,54	1371996,73
148	464953,78	1372014,48
149	464951,41	1372028,91
150	464949,64	1372040,63
151	464948,14	1372047,69
152	464944,50	1372062,44
153	464941,41	1372070,99
154	464930,39	1372099,91
155	464919,69	1372111,44
156	464883,05	1372146,31
157	464848,81	1372178,15
158	464842,53	1372186,71
159	464806,97	1372222,92
160	464791,66	1372208,16
161	464773,87	1372225,07
162	464748,68	1372248,50
163	464743,95	1372252,14
164	464731,41	1372263,74
165	464708,61	1372286,37
166	464701,45	1372293,47
167	464700,31	1372297,71
168	464675,94	1372320,75
169	464651,12	1372344,53
170	464611,56	1372381,82
171	464583,08	1372407,92
172	464563,60	1372426,40
173	464537,74	1372451,69
174	464530,80	1372458,49
175	464543,87	1372471,81
176	464542,39	1372473,38
177	464473,91	1372539,24
178	464449,28	1372562,64
179	464447,80	1372564,21
180	464404,02	1372607,91
181	464396,57	1372618,52
182	464384,40	1372631,37

183	464366,65	1372670,53
184	464348,03	1372718,66
185	464320,63	1372792,12
186	464322,63	1372796,23
187	464308,77	1372833,73
188	464392,83	1372865,90
189	464399,66	1372870,04
190	464440,13	1372895,23
191	464443,83	1372889,74
192	464448,80	1372881,25
193	464463,87	1372886,20
194	464483,81	1372894,18
195	464490,21	1372895,22
196	464495,67	1372901,71
197	464502,40	1372909,51
198	464508,95	1372916,91
199	464514,87	1372923,45
200	464521,14	1372930,21
201	464527,01	1372936,40
202	464530,33	1372939,83
203	464535,61	1372945,22
204	464542,21	1372951,82
205	464547,98	1372957,45
206	464556,92	1372965,97
207	464566,22	1372974,55
208	464573,54	1372981,11
209	464580,84	1372987,45
210	464586,91	1372992,68
211	464590,86	1372996,00
212	464595,95	1373000,21
213	464602,52	1373005,55
214	464603,83	1373006,27
215	464623,91	1373003,80
216	464666,21	1373013,13
217	464708,33	1373012,81
218	464733,86	1373010,87
219	464752,80	1373008,06
220	464791,52	1373003,64
221	464793,66	1373003,36
222	464799,55	1373002,69
223	464827,76	1372999,49
224	464841,30	1372995,56
225	464865,22	1372991,55
226	464903,14	1372985,58
227	464987,60	1372971,40
228	465047,10	1372962,12
229	465064,01	1372961,56

230	465094,45	1372977,09
231	465098,82	1372979,75
232	465119,43	1372991,45
233	465147,41	1373008,53
234	465173,22	1373021,87
235	465176,26	1373023,48
236	465178,10	1373024,59
237	465191,84	1373033,02
238	465205,96	1373041,70
239	465210,71	1373039,41
240	465278,39	1373076,82
241	465280,23	1373077,94
242	465292,89	1373084,91
243	465295,20	1373086,25
244	465293,46	1373089,74
245	465319,72	1373105,22
246	465363,07	1373129,83
247	465376,20	1373136,91
248	465378,08	1373137,99
249	465397,44	1373148,92
250	465415,93	1373159,48
251	465417,83	1373156,43
252	465463,82	1373182,42
253	465468,88	1373171,13
254	465469,94	1373169,43
255	465472,04	1373168,60
256	465478,91	1373154,95
257	465497,88	1373117,28
258	465498,04	1373117,36
259	465517,51	1373078,31
260	465518,54	1373076,32
261	465525,06	1373079,69
262	465539,16	1373086,49
263	465548,63	1373092,58
264	465549,23	1373092,92
265	465549,37	1373093,49
266	465548,35	1373095,34
267	465550,01	1373096,25
268	465550,15	1373096,84
269	465550,81	1373096,68
270	465554,66	1373098,79
271	465556,82	1373095,28
272	465557,65	1373095,08
273	465557,45	1373094,24
274	465558,98	1373091,74
275	465556,51	1373090,23
276	465556,29	1373089,30

277	465558,88	1373083,77
278	465560,69	1373084,61
279	465558,57	1373089,14
280	465561,73	1373091,08
281	465555,38	1373101,46
282	465545,64	1373096,13
283	465546,89	1373093,85
284	465538,18	1373088,24
285	465524,16	1373081,48
286	465519,40	1373079,01
287	465510,77	1373095,78
288	465494,91	1373125,52
289	465495,29	1373125,71
290	465480,40	1373155,85
291	465473,37	1373169,44
292	465471,78	1373170,55
293	465470,72	1373172,25
294	465464,74	1373185,24
295	465418,52	1373159,19
296	465416,56	1373162,14
297	465396,46	1373150,66
298	465378,93	1373140,64
299	465376,98	1373139,72
300	465363,05	1373132,27
301	465361,22	1373131,15
302	465319,32	1373106,96
303	465290,91	1373090,38
304	465292,56	1373087,07
305	465278,61	1373079,33
306	465210,65	1373041,66
307	465205,84	1373043,98
308	465188,98	1373033,77
309	465176,04	1373025,77
310	465172,27	1373023,63
311	465146,43	1373010,27
312	465118,41	1372993,17
313	465097,80	1372981,47
314	465094,41	1372979,44
315	465092,48	1372978,48
316	465065,28	1372964,55
317	465063,30	1372963,72
318	465047,29	1372964,11
319	464987,92	1372973,38
320	464903,46	1372987,56
321	464865,54	1372993,53
322	464841,75	1372997,52
323	464829,11	1373001,33

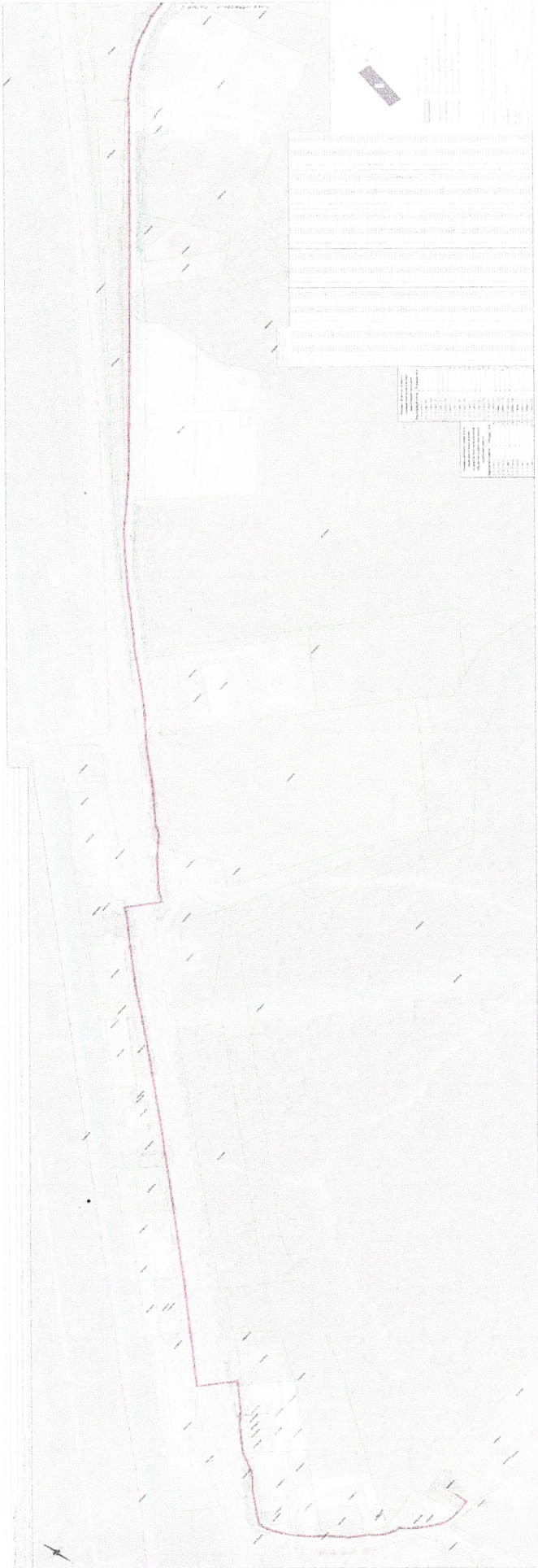
324	464828,02	1373001,49
325	464757,38	1373009,89
326	464755,40	1373010,15
327	464753,06	1373010,04
328	464734,08	1373012,86
329	464708,41	1373014,81
330	464666,00	1373015,14
331	464623,82	1373005,83
332	464603,43	1373008,34
333	464601,40	1373007,21
334	464594,68	1373001,76
335	464589,58	1372997,53
336	464585,61	1372994,20
337	464579,53	1372988,96
338	464572,22	1372982,61
339	464564,88	1372976,03
340	464555,55	1372967,43
341	464546,59	1372958,89
342	464540,81	1372953,24
343	464534,19	1372946,63
344	464528,89	1372941,23
345	464525,57	1372937,78
346	464519,68	1372931,58
347	464513,40	1372924,80
348	464507,46	1372918,24
349	464500,89	1372910,83
350	464494,14	1372903,00
351	464489,15	1372897,08
352	464483,27	1372896,12
353	464463,19	1372888,09
354	464449,71	1372883,66
355	464445,52	1372890,81
356	464440,66	1372898,03
357	464400,18	1372872,95
358	464391,94	1372867,70
359	464306,21	1372834,90
360	464320,46	1372796,34
361	464318,46	1372792,22
362	464346,16	1372717,95
363	464364,81	1372669,75
364	464382,72	1372630,24
365	464395,02	1372617,25
366	464402,58	1372606,53
367	464404,06	1372604,96
368	464447,00	1372561,97
369	464472,53	1372537,80
370	464540,87	1372471,83

371	464527,98	1372458,45
372	464536,34	1372450,27
373	464562,21	1372424,96
374	464582,29	1372405,67
375	464611,64	1372378,82
376	464649,75	1372343,08
377	464674,56	1372319,30
378	464698,53	1372296,65
379	464699,66	1372292,43
380	464707,20	1372284,95
381	464730,03	1372262,29
382	464742,66	1372250,61
383	464747,38	1372246,97
384	464772,49	1372223,62
385	464791,70	1372205,21
386	464807,03	1372219,99
387	464841,00	1372185,42
388	464847,31	1372176,81
389	464881,68	1372144,85
390	464918,26	1372110,04
391	464928,66	1372098,83
392	464939,53	1372070,29
393	464942,59	1372061,86
394	464946,19	1372047,24
395	464947,67	1372040,28
396	464949,43	1372028,60
397	464951,80	1372014,22
398	464953,55	1371996,55
399	464955,35	1371975,86
400	464955,15	1371970,60
401	464953,75	1371950,72
402	464948,63	1371930,68
403	464945,45	1371918,81
404	464943,23	1371912,68
405	464930,54	1371886,02
406	464927,46	1371881,61
407	464908,79	1371853,21
408	464903,44	1371847,37
409	464897,11	1371839,50
410	464890,10	1371830,54
411	464881,25	1371819,67
412	464873,93	1371810,69
413	464870,51	1371806,19
414	464862,66	1371796,10
415	464847,29	1371777,15
416	464839,43	1371767,37
417	464831,17	1371757,35

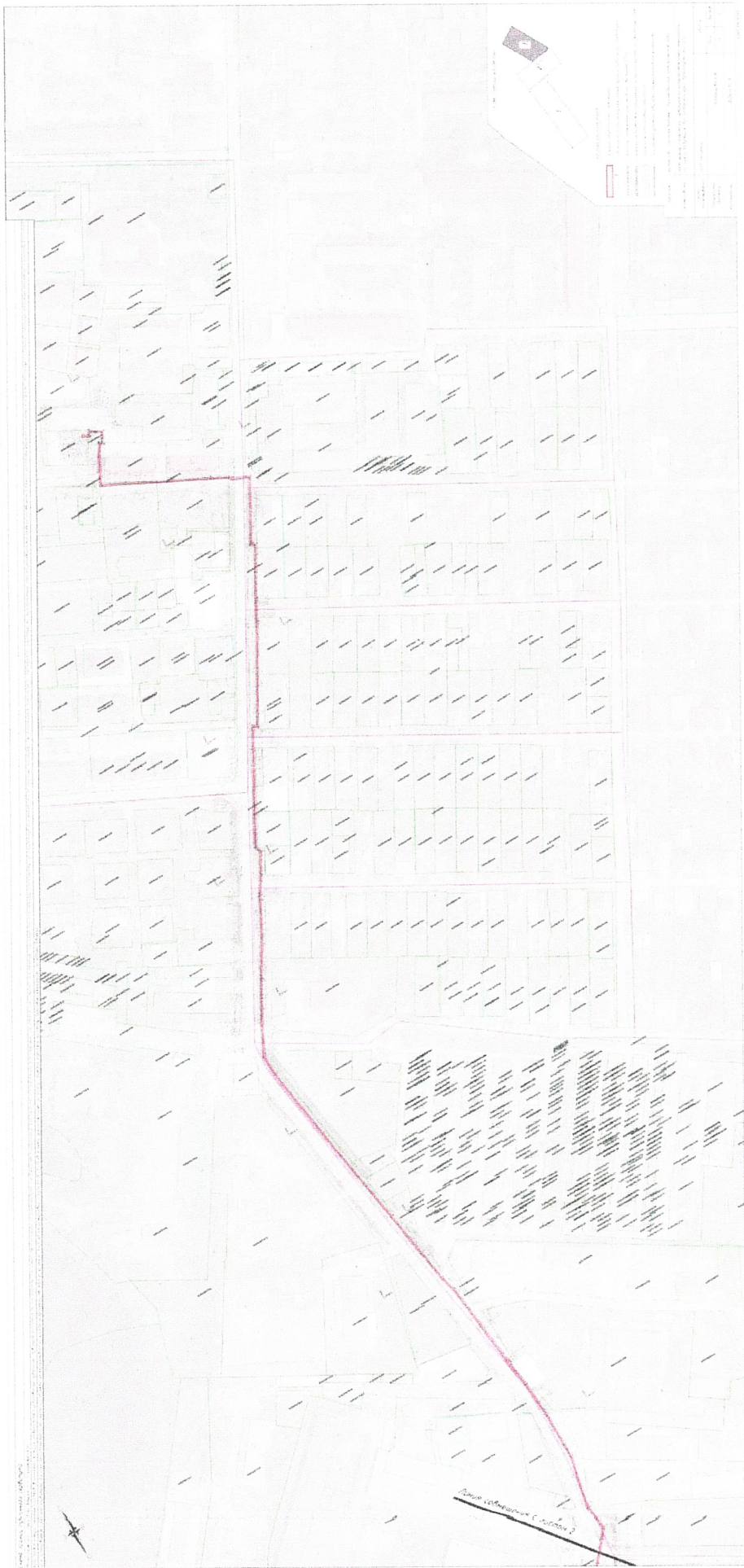
418	464820,42	1371743,42
419	464683,53	1371569,61
420	464660,49	1371540,25
421	464630,43	1371501,14
422	464605,91	1371470,14
423	464577,67	1371430,04
424	464570,27	1371418,76
425	464559,43	1371402,13
426	464549,76	1371390,70
427	464539,86	1371379,03
428	464523,81	1371361,39
429	464503,47	1371338,99
430	464490,06	1371325,43
431	464477,72	1371312,50
432	464466,69	1371301,44
433	464457,56	1371291,07
434	464455,63	1371288,91
435	464414,03	1371249,16
436	464390,89	1371225,36
437	464360,57	1371190,47
438	464329,00	1371160,75
439	464327,56	1371159,36
440	464319,15	1371149,46
441	464306,36	1371135,63
442	464290,88	1371118,19
443	464287,93	1371117,67
444	464280,64	1371110,88
445	464279,41	1371109,69
446	464278,25	1371108,06
447	464263,52	1371086,63
448	464232,73	1371050,22
449	464228,53	1371048,25
450	464222,10	1371042,31
451	464224,37	1371039,74
452	464250,20	1371011,37
453	464246,13	1371008,39
454	464239,92	1371002,25
455	464176,27	1370937,18
456	464127,30	1370892,61
457	464090,20	1370857,66
458	464034,26	1370803,96
459	464032,82	1370802,57
460	463959,36	1370730,80
461	463957,92	1370729,42
462	463891,12	1370662,56
463	463889,67	1370661,17
464	463886,51	1370657,69

465	463839,71	1370609,38
466	463793,59	1370561,50
467	463762,79	1370594,32
468	463733,92	1370564,09
469	463732,66	1370559,80
470	463727,50	1370553,98
471	463719,33	1370544,55
472	463706,45	1370530,81
473	463696,83	1370521,74
474	463688,49	1370516,79
475	463674,88	1370508,50
476	463667,95	1370501,38
477	463658,09	1370488,69
478	463623,56	1370456,84
479	463623,02	1370456,32
480	463621,33	1370456,63
481	463618,98	1370457,10
482	463616,62	1370457,62
483	463614,30	1370458,19
484	463613,73	1370458,33
485	463613,15	1370458,49
486	463611,99	1370458,79
487	463609,67	1370459,45
488	463607,38	1370460,16
489	463605,09	1370460,90
490	463604,12	1370461,24
491	463603,15	1370461,58
492	463601,21	1370462,29
493	463597,36	1370463,81
494	463593,57	1370465,46
495	463589,83	1370467,23
496	463586,12	1370469,15
497	463582,48	1370471,20
498	463580,70	1370472,26
499	463578,94	1370473,35
500	463575,46	1370475,62
501	463573,22	1370477,18
502	463571,02	1370478,78
503	463566,63	1370482,21
504	463562,52	1370485,95
505	463558,50	1370489,73
506	463557,12	1370490,91
507	463544,82	1370499,02
508	463535,07	1370505,54
509	463524,19	1370517,56
510	463521,81	1370520,27
511	463520,33	1370521,83

512	463518,56	1370522,76
513	463516,52	1370524,22
514	463514,76	1370525,61
515	463513,26	1370526,92
516	463510,68	1370529,46
517	463509,33	1370530,96
518	463508,09	1370532,46
519	463506,89	1370534,05
520	463505,87	1370535,53
521	463504,84	1370537,15
522	463503,91	1370538,76
523	463502,69	1370541,13
524	463501,62	1370543,56
525	463500,64	1370546,19
526	463500,18	1370548,03
527	463499,79	1370548,93
528	463497,58	1370550,52
529	463495,62	1370551,99
530	463491,89	1370554,97
531	463490,09	1370556,49
532	463488,36	1370558,03
533	463486,73	1370559,53
534	463485,14	1370561,04
535	463484,10	1370562,07
536	463483,08	1370563,09
537	463481,07	1370565,20
538	463477,31	1370569,38
539	463475,63	1370571,48
540	463475,42	1370571,66
541	463466,28	1370583,36
542	463463,53	1370592,36
543	463462,62	1370602,99
544	463463,45	1370602,95
545	463463,94	1370620,98
1	463481,74	1370621,08







**График выполнения работ при реализации проекта  
«Строительство КВЛ 35 кВ от ПС 35/10 кВ «Керамзитовый завод» до ПС 35/10 кВ «Энем»**

№ п/п	Наименование работ	6 месяцев	48 лет 6 месяца
1	Строительно-монтажные работы	х	
2	Эксплуатация		х

\* Срок выполнения работ на каждом из земельных участков в период строительства не превышает 6 месяцев.

\*\* График подлежит уточнению по результату прохождения проектом государственной/негосударственной экспертизы