



БОЙОРОК

ПРИКАЗ

« 14 » июль 202 3 й.

№ 188

« 14 » июля 202 3 г.

Өфө к.

г. Уфа

О включении выявленного объекта культурного наследия «Ансамбль застройки г. Черниковска 1950-х гг. (от Дворца Орджоникидзе до кинотеатра «Победа», частично включая застройку по обе стороны от ул. Первомайской)», расположенного по адресу: Республика Башкортостан, г. Уфа, ул. Первомайская, 28, в Единый государственный реестр объектов культурного наследия (памятников истории и культуры) народов Российской Федерации в качестве объекта культурного наследия регионального значения, утверждении его предмета охраны, границ и режима использования территории

В соответствии со статьями 9.2, 18 Федерального закона от 25 июня 2002 года № 73-ФЗ «Об объектах культурного наследия (памятниках истории и культуры) народов Российской Федерации», статьями 4, 12.1 Закона Республики Башкортостан от 7 ноября 2005 года № 224-з «Об объектах культурного наследия (памятниках истории и культуры) народов Республики Башкортостан», пунктами 9.5, 9.7, 9.8 Положения об Управлении по государственной охране объектов культурного наследия Республики Башкортостан, утвержденного постановлением Правительства Республики Башкортостан от 16 января 2017 года № 4, п р и к а з ы в а ю:

1. Включить выявленный объект культурного наследия «Ансамбль застройки Черниковска 1950-х гг. (от Дворца Орджоникидзе до кинотеатра «Победа», частично включая застройку по обе стороны от ул. Первомайской)», расположенный по адресу: Республика Башкортостан, г. Уфа, ул. Первомайская, 28, в Единый государственный реестр объектов культурного наследия (памятников истории и культуры) народов Российской Федерации в качестве объекта культурного наследия регионального значения под наименованием «Жилой дом (проект архитектора Голосова)», памятник, 1955 г., расположенного по адресу: Республика Башкортостан, г. Уфа, ул. Первомайская, д. 28 (далее – Объект).

2. Утвердить:

границы территории Объекта согласно приложению № 1 к настоящему Приказу;
режим использования территории Объекта согласно приложению № 2 к настоящему Приказу;
предмет охраны Объекта согласно приложению № 3 к настоящему Приказу.

3. Исключить из Перечня выявленных объектов культурного наследия, расположенных на территории Республики Башкортостан, утвержденного приказом Управления по государственной охране объектов культурного наследия Республики Башкортостан от 7 апреля 2017 года № 20, пункт 132 раздела № 47 части I.

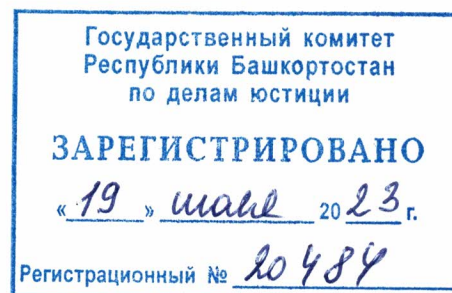
4. Отделу архитектурного и исторического наследия Управления по государственной охране объектов культурного наследия Республики Башкортостан направить настоящий приказ в Государственный комитет Республики Башкортостан по делам юстиции для государственной регистрации в установленном законодательством порядке.

5. Контроль за исполнением настоящего приказа оставляю за собой.

И.о. начальника управления



С.Н.Кулбахтин



Приложение № 1
к приказу Управления
по государственной охране
объектов культурного наследия
Республики Башкортостан
от 14 июля 2023 года № 188_

**Границы территории объекта культурного наследия регионального значения
«Жилой дом (проект архитектора Голосова)», памятник, 1955 г., расположенного
по адресу: Республика Башкортостан, г. Уфа, ул. Первомайская, д. 28**

Текстовое описание границ территории объекта культурного наследия (далее – ТОКН)
регионального значения «Жилой дом (проект архитектора Голосова)», памятник,
1955 г., расположенного по адресу: Республика Башкортостан,
г. Уфа, ул. Первомайская, д. 28 (далее – Объект)

Описание местоположения границ территории Объекта

№ п/п	Характеристики ТОКН	Описание характеристик
1	Местоположение ТОКН	Республика Башкортостан, г. Уфа, ул. Первомайская, 28
2	Площадь ТОКН +/- величина погрешности определения площади (Р +/- дельта Р)	2674,17 кв. м
3	Иные характеристики ТОКН	территория, непосредственно занятая объектом культурного наследия и (или) связанная с ним исторически и функционально, являющаяся его неотъемлемой частью и устанавливаемая в соответствии с требованиями действующего законодательства

В целях обеспечения сохранности Объекта устанавливается следующая территория:

Участок ТОКН		
Прохождение границы		Описание границы
от точки	до точки	
1	2	от начальной точки 1 на юго-восток проходит 113,76 м до точки 2
2	3	далее поворачивает на юго-запад и проходит 23,66 м до точки 3
3	4	далее поворачивает на северо-запад и проходит 114 м до точки 4
4	5	далее поворачивает на северо-восток и проходит 23,31 м в исходную точку 1. Контур замкнулся.

Перечень координат поворотных (характерных) точек границ территории Объекта

Координаты характерных точек границы территории.
Система координат – МСК-02

Сведения о местоположении границ ТОКН					
Система координат МСК-02, зона 1					
Сведения о характерных точках границ ТОКН					
Обозначение (номер) характерной точки	Координаты, м		Метод определения координат характерной точки	Средняя квадратичная погрешность положения характерной точки (Mt), м	Описание обозначения точки на местности (при наличии)
	X	Y			
1	668009,23	1367143,66	Картометрический	1	-
2	667960,31	1367246,36		1	-
3	667938,85	1367236,40		1	-
4	667988,19	1367133,63		1	-
1	668009,23	1367143,66		1	-

План границ территории Объекта (М 1:2000)

Используемые условные знаки и обозначения:



– территория Объекта

1

– характерные поворотные точки

Приложение № 2
к приказу Управления
по государственной охране
объектов культурного наследия
Республики Башкортостан
от 14 июля 2023 года № 188

Режим использования территории объекта культурного наследия регионального значения «Жилой дом (проект архитектора Голосова)», памятник, 1955 г., расположенного по адресу: Республика Башкортостан, г. Уфа, ул. Первомайская, д. 28

1. Территория объекта культурного наследия регионального значения «Жилой дом (проект архитектора Голосова)», памятник, 1955 г., расположенного по адресу: Республика Башкортостан, г. Уфа, ул. Первомайская, д. 28 (далее – Объект), относится к землям историко-культурного назначения.

2. В границах территории Объекта разрешается:

2.1. Проведение работ по сохранению Объекта без изменения особенностей, составляющих предмет охраны Объекта, юридическими лицами и индивидуальными предпринимателями, имеющими лицензию на осуществление деятельности по сохранению объектов культурного наследия (памятников истории и культуры) народов Российской Федерации в соответствии с законодательством Российской Федерации о лицензировании отдельных видов деятельности.

2.2. Проведение работ по обеспечению функционирования Объекта, поддержанию его функциональной инфраструктуры, не нарушающих его целостности.

2.3. Проведение работ по озеленению, благоустройству территории, проводимых, в том числе, с применением методов реставрации, направленных на формирование наиболее близкого к историческому контексту восприятия Объекта.

2.4. Капитальный ремонт линейных объектов с обязательной разработкой раздела обеспечения сохранности объекта культурного наследия и последующим согласованием проектной документации с исполнительным органом государственной власти Республики Башкортостан, уполномоченным в области сохранения, использования, популяризации и государственной охраны объектов культурного наследия.

2.5. Ремонт и реконструкция дорог, проездов, тротуаров, дорожек, не нарушающих целостность Объекта и не создающие угрозы его повреждения, разрушения или уничтожения.

2.6. Установка на фасаде Объекта информационных надписей и обозначений, мемориальных досок, вывесок организаций, средств наружной информации, предназначенных для доведения до сведения потребителей информации, высотой не более 1,0 м, с размещением не выше отметки нижнего края оконных проемов 2-го

этажа Объекта в соответствии со статьей 27 Федерального закона от 25 июня 2002 года № 73-ФЗ «Об объектах культурного наследия (памятниках истории и культуры) народов Российской Федерации» и не противоречащей статье 35.1 указанного закона и последующим согласованием проектной документации с органом исполнительной власти Республики Башкортостан, уполномоченным в области сохранения, использования, популяризации и государственной охраны объектов культурного наследия.

2.7. Обеспечение мер пожарной безопасности Объекта.

3. В границах территории Объекта запрещается:

3.1. Строительство объектов капитального строительства и увеличение объемно-пространственных характеристик объектов капитального строительства, существующих на территории Объекта.

3.2. Проведение земляных строительных, мелиоративных и иных работ, за исключением работ по сохранению Объекта и его отдельных элементов, сохранению историко-градостроительной или природной среды Объекта.

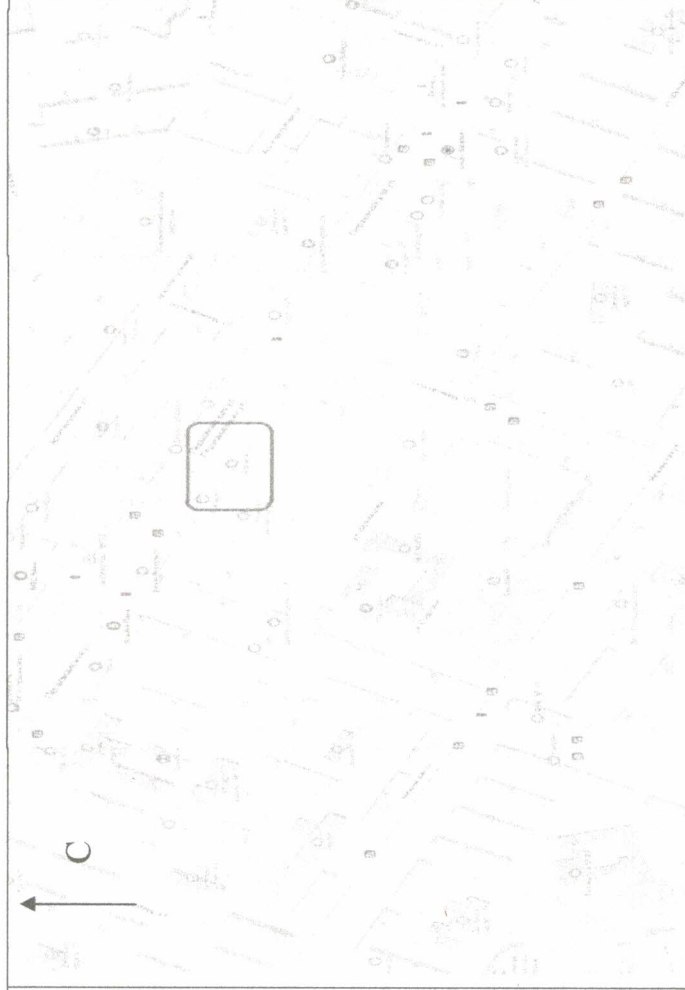
3.3. Использование технологий, создающие динамические нагрузки на Объект и на окружающую его нагрузку.



3.4. Засорение территории Объекта отходами любого вида и форм.

Приложение № 3
к приказу Управления
по государственной охране
объектов культурного наследия
Республики Башкортостан
от ___ июня 2023 года № ___

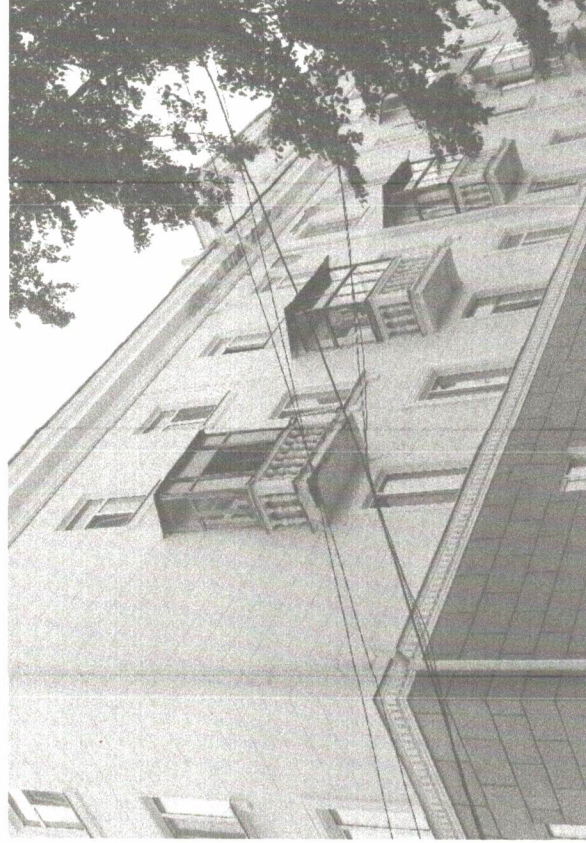
**Предмет охраны объекта культурного наследия регионального значения
«Жилой дом (проект архитектора Голосова)», памятник, 1955 г., расположенного по адресу:
Республика Башкортостан, г. Уфа, ул. Первомайская, д. 28**

Предметом охраны объекта культурного наследия регионального значения «Жилой дом (проект архитектора Голосова)», памятник, 1955 г., расположенного по адресу: Республика Башкортостан, г. Уфа, ул. Первомайская, д. 28 (далее – Объект), является:

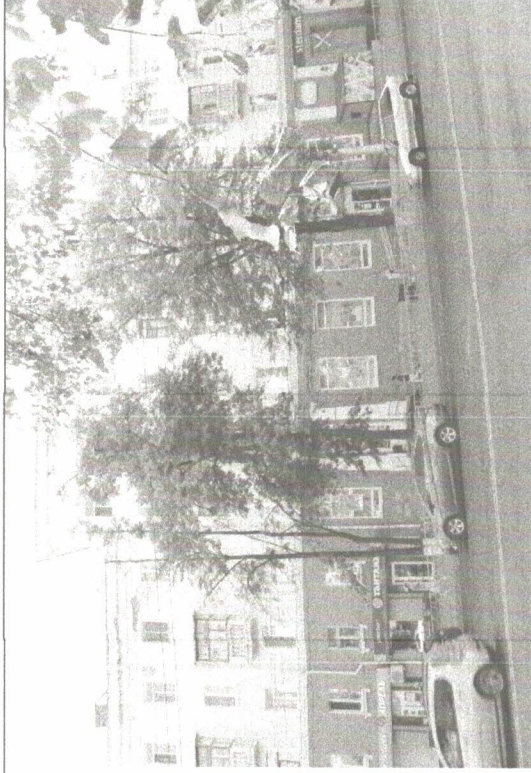
1.	Месторасположение Объекта – здание, расположенное по адресу: Республика Башкортостан, г. Уфа, ул. Первомайская, 28.	
----	---------------------------------------------------------------------------------------------------------------------	-------------------------------------------------------------------------------------

2.	<p>Объёмно-пространственное решение Объекта кирпичное многоэтажное оштукатуренное и окрашенное здание с подвалом, в плане «П-образное».</p>	
3.	<p>Композиционное решение и декоративное убранство северо-восточного фасада Объекта: рустованная плоскость фасада; прямоугольные оконные проемы второго и пятого этажей первой (левой) части северо-восточного фасада Объекта (пятиэтажный объем); многоступенчатые тяги с полочками со свесами, расположенные под оконными проемами второго этажа первой (левой) части северо-восточного фасада Объекта (пятиэтажный объем); пояс из рустованных трапециевидных замковых камней, расположенный</p>	

над оконными проемами второго этажа первой (левой) части северо-восточного фасада Объекта (пятиэтажный объем); прямоугольные оконные проемы третьего этажа первой (левой) части северо-восточного фасада Объекта (пятиэтажный объем), обрамленные тягами и частично ионикой; подоконный пояс прямоугольных оконных проемов третьего этажа первой (левой) части северо-восточного фасада Объекта (пятиэтажный объем), выделенный тягами и украшенный дентикулами; обрамленные небольшими обрамлениями из тяг прямоугольные оконные проемы четвертого этажа с многоступенчатыми тягами с полочками и свесами первой (левой) части северо-восточного фасада Объекта (пятиэтажный объем); тяги с ионикой, расположенные под оконными проемами пятого этажа первой (левой) части северо-восточного фасада Объекта (пятиэтажный объем); обрамленные тягами прямоугольные выходы балконы с ограждением из балясин четвертого этажа первой (левой) части северо-восточного фасада Объекта (пятиэтажный объем); фриз из тяг с астрагалом, украшенных



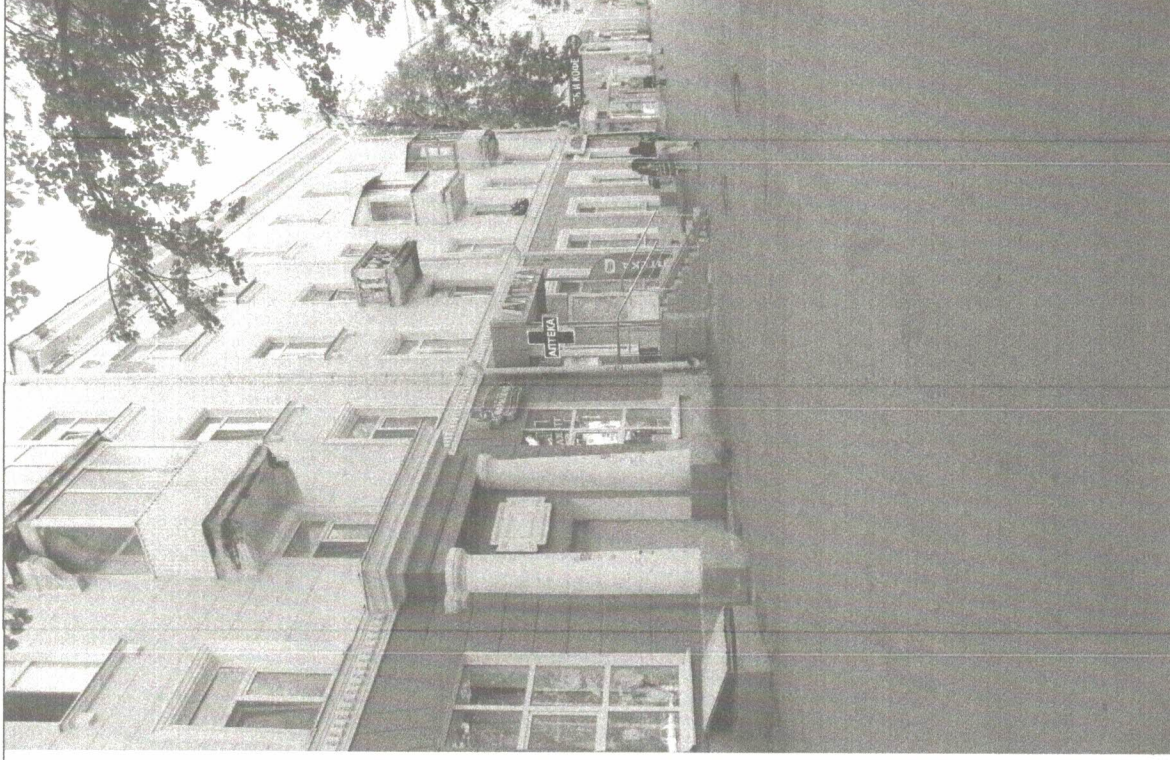
ионикой первой (левой) части северо-восточного фасада Объекта (пятиэтажный объем); карниз из тяг с полочками и гуськом первой (левой) части северо-восточного фасада Объекта (пятиэтажный объем); высокие (витражные) прямоугольные оконные проемы первого этажа второй (центральной) части северо-восточного фасада Объекта (пятиэтажный объем); пояс из рустованных трапециевидных замковых камней высоких (витражных) прямоугольных оконных проемов первого этажа второй (центральной) части северо-восточного фасада Объекта (пятиэтажный объем); центральный прямоугольный сквозной проход во двор второй (центральной) части северо-восточного фасада Объекта (пятиэтажный объем), обрамленный тягами и украшенный пилястрами, завершающимися капителями «дорического ордера», украшенный многогранными картушами, расположенными между пилястрами, с геометрическими многоступенчатыми фигурами сложной конфигурации; многочастный антаблемент центральный прямоугольный сквозной проход во двор второй (центральной) части северо-восточного фасада Объекта



(пятиэтажный объем), украшенный тягами различной конфигурации с астрагалом, гуськом и полочками; исторические дверные проемы входных групп первого этажа второй (центральной) части северо-восточного фасада Объекта (пятиэтажный объем), оформленные расположенными на прямоугольных базах полукруглыми колоннами, завершающиеся капителями «дорического ордера»; антаблемнты входных групп исторические дверные проемы второй (центральной) части северо-восточного фасада Объекта (пятиэтажный объем), украшенные тягами различной конфигурации с астрагалом и полочками, многогранными картушами, расположенными над дверными проемами и украшенными геометрическими многоступенчатыми фигурами сложной конфигурации; прямоугольные оконные проемы второго этажа второй (центральной) части северо-восточного фасада Объекта (пятиэтажный объем), обрамленные тягами и частично ионикой; подоконный пояс прямоугольных оконных проемов второго этажа второй (центральной) части северо-восточного



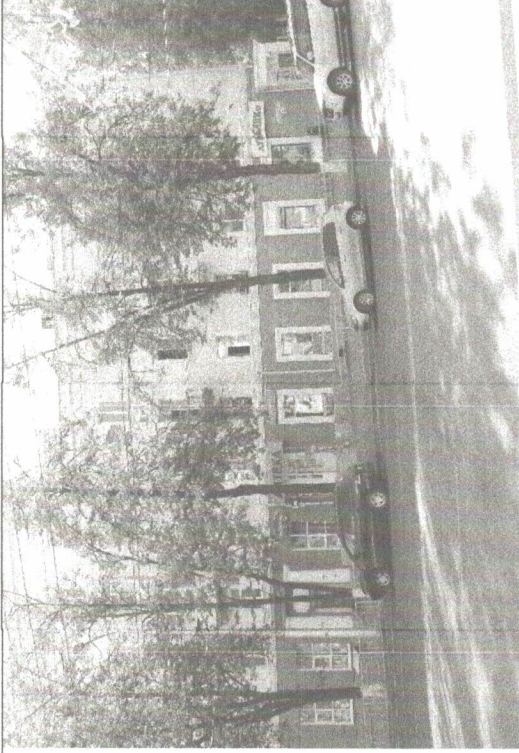
фасада Объекта (пятиэтажный объем), выделенный тягами и украшенный дентикулами; обрамленные небольшими обрамлениями из тяг прямоугольные оконные проемы третьего этажа с многоступенчатыми тягами с полочками и свесами второй (центральной) части северо-восточного фасада Объекта (пятиэтажный объем); тяги с ионикой, расположенные под оконными проемами четвертого этажа первой второй (центральной) части северо-восточного фасада Объекта (пятиэтажный объем); прямоугольные выходы на балконы третьего этажа второй (центральной) части северо-восточного фасада Объекта (пятиэтажный объем), частично сохранившие обрамления и ограждения из балясин и опирающиеся на консоли, частично украшенные барельефами из растительного орнамента и ионики; балконы четвертого этажа второй (центральной) части северо-восточного фасада Объекта (пятиэтажный объем), опирающиеся на фигурные консоли с барельефами, украшенными каннелюрами декором с растительными сюжетами; прямые сандрики с поясами из тяг



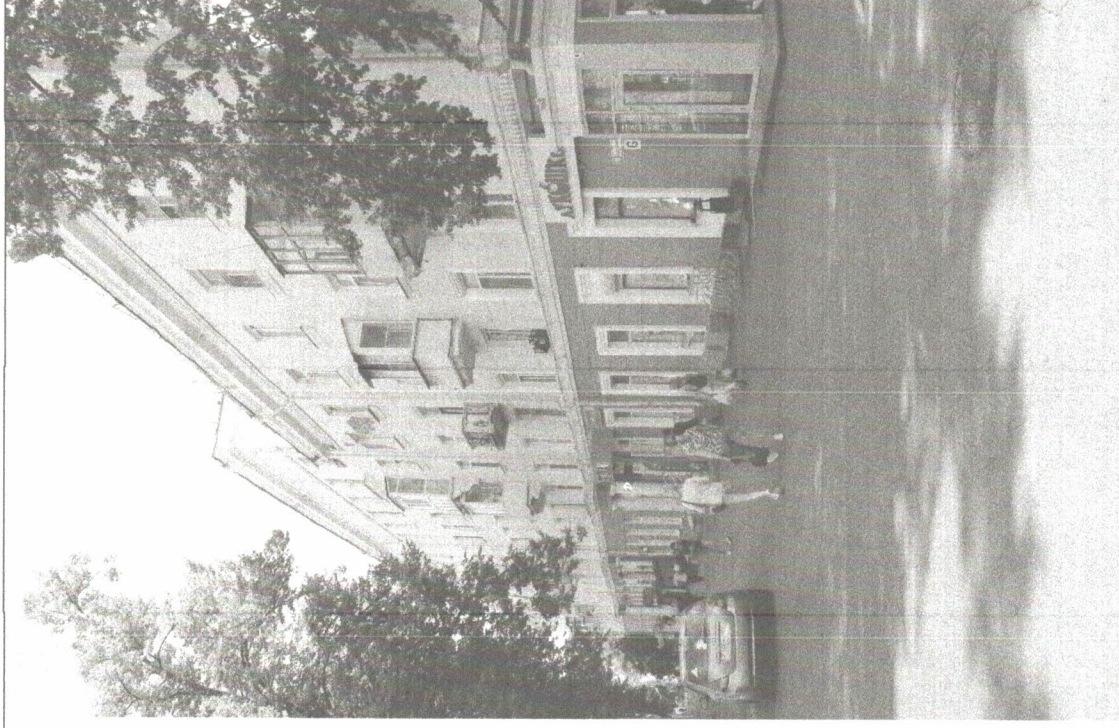
и сухариков, расположенные над балконами четвертого этажа второй (центральной) части северо-восточного фасада Объекта (пятиэтажный объем); широкий фриз второй (центральной) части северо-восточного фасада Объекта (пятиэтажный объем), украшенный частично сохранными многоступенчатыми тягами с четвертным валом и сложными лепными розетками в форме раскрывшихся цветов, украшенных геометрическим декором из лучей, стилизованных под лепестки; сложный карниз второй (центральной) части северо-восточного фасада Объекта (пятиэтажный объем) из тяг с полочками, гуськом и ионикой; пояс из рустованных трапециевидных замковых камней, расположенный над проемами первого этажа третьей (правой) части северо-восточного фасада Объекта (четырёхэтажный объем); прямоугольные оконные проемы второго этажа второй третьей (правой) части северо-восточного фасада Объекта (четырёхэтажный объем), частично обрамленные тягами и частично ионикой;



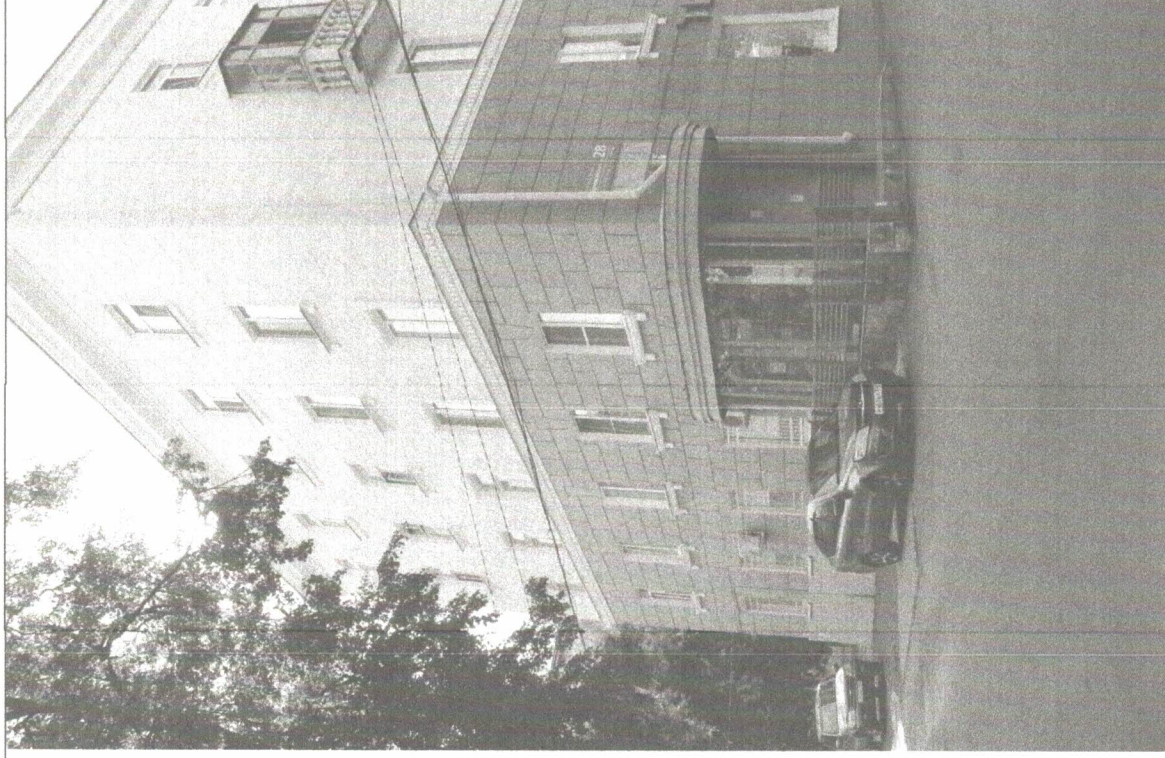
подоконный пояс прямоугольных оконных проемов второго этажа третьей (правой) части северо-восточного фасада Объекта (четырёхэтажный объем), выделенный тягами и украшенный дентикулами; обрамленные небольшими обрамлениями из тяг прямоугольные оконные проемы третьего этажа с многоступенчатыми тягами с полочками и свесами третьей (правой) части северо-восточного фасада Объекта (четырёхэтажный объем); тяги с ионикой, расположенные под оконными проемами четвертого этажа третьей (правой) части северо-восточного фасада Объекта (четырёхэтажный объем); частично обрамленные тягами прямоугольные выходы балконы с частично сохранным ограждением из балясин третьего этажа третьей (правой) части северо-восточного фасада Объекта (четырёхэтажный объем); фриз из тяг с астрагалом, украшенных ионикой третьей (правой) части северо-восточного фасада Объекта (четырёхэтажный объем); карниз из тяг с полочками и гуськом третьей (правой) части северо-восточного фасада Объекта



(четырёхэтажный объем).
частично обрамленные тягами
прямоугольные выходы балконы
с частично сохраненным ограждением из
балюсид третьего этажа третьей (правой)
части северо-восточного фасада Объекта
(четырёхэтажный объем);
фриз из тяг с астрагалом, украшенных
ионикой третьей (правой) части
северо-восточного фасада Объекта
(четырёхэтажный объем);
карниз из тяг с полочками и гуськом
третьей (правой) части
северо-восточного фасада
Объекта
(четырёхэтажный объем).



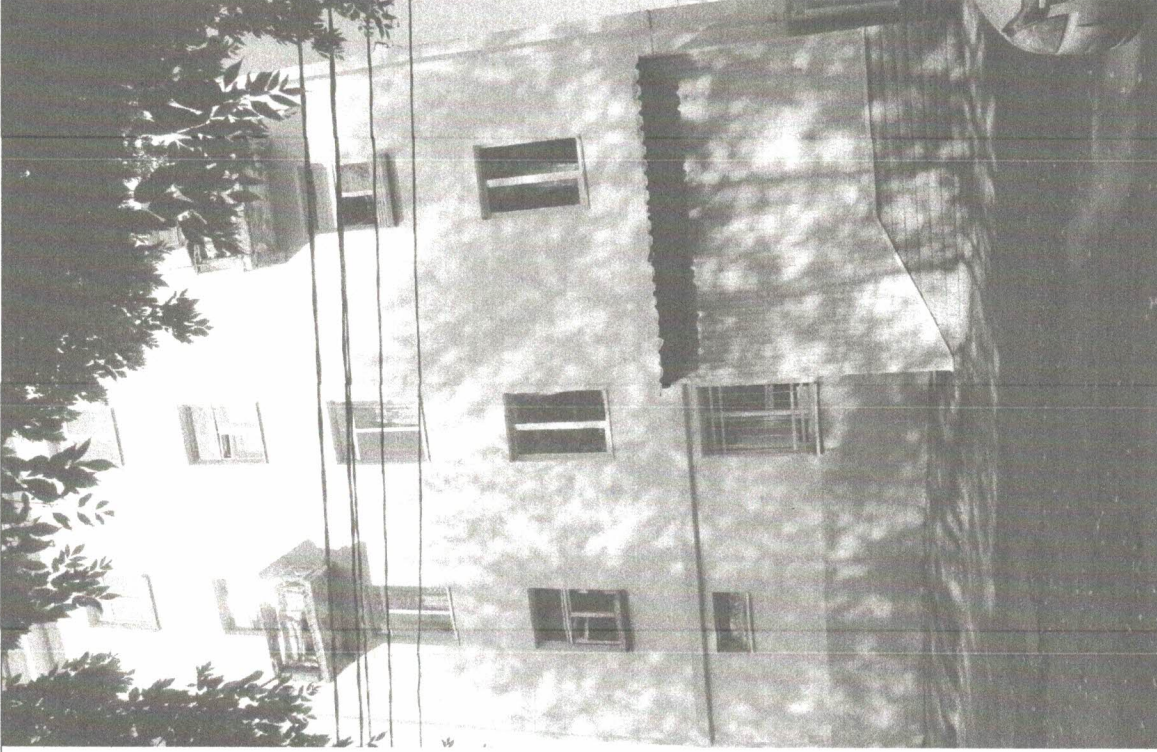
4.	<p>Композиционное решение и декоративное убранство юго-восточного (торцевого) фасада Объекта:</p> <p>рустованная плоскость фасада; пояс из рустованных трапециевидных замковых камней, расположенный над проемами первого этажа; прямоугольные оконные проемы второго этажа; многоступенчатые тяги с полочками со свесами, расположенные под прямоугольными оконными проемами второго этажа; пояс из рустованных трапециевидных замковых камней, расположенный над проемами второго этажа; прямоугольные оконные проемы третьего этажа, обрамленные тягами и частично ионикой; подоконный пояс прямоугольных оконных проемов третьего этажа, выделенный тягами и украшенный дентикулами; обрамленные небольшими обрамлениями из тяг прямоугольные оконные проемы четвертого этажа с многоступенчатыми тяги с полочками и свесами; тяги с ионикой, расположенные под оконными проемами пятого этажа;</p>
----	---------------------------------------------------------------------------------------------------------------------------------------------------------------------------------------------------------------------------------------------------------------------------------------------------------------------------------------------------------------------------------------------------------------------------------------------------------------------------------------------------------------------------------------------------------------------------------------------------------------------------------------------------------------------------------------------------------------------------------------------------------------------------------------------------------------------------------------------------------------------------------------------------------



фриз из тяг с астрагалом, украшенных
ионикой;
карниз из тяг с полочками и гуськом.



5. Композиционное и декоративное решение юго-западного фасада Объекта: ризалит; прямоугольные оконные проемы второго, третьего, четвертого и пятого этажей; балконы четвертого этажа с балясинами; карниз из тяг с полочками и гуськом.



6. Композиционное решение и декоративное убранство северо-западного (дворового, ризалит) фасада Объекта: прямоугольные оконные проемы второго, третьего, четвертого и пятого этажей; карниз из тяг с полочками и гуськом



7.	<p>Композиционное решение и декоративное убранство юго-западного (дворового) фасада Объекта:</p> <p>ризалит второй (центральной) части юго-западного (дворового) фасада Объекта (пятиэтажный объем);</p> <p>центральный арочный сквозной проход второй (центральной) части юго-западного (дворового) фасада Объекта (пятиэтажный объем, ризалит);</p> <p>центральные двухэтажные входные группы второй (центральной) части юго-западного (дворового) фасада Объекта (пятиэтажный объем, ризалит), выполненные в виде ризалитов и завершающиеся многоступенчатыми карнизами из тяг;</p> <p>балконы третьего и четвертого этажей второй (центральной) части юго-западного (дворового) фасада Объекта (пятиэтажный объем, ризалит) с частично сохранившимся ограждением из балясин;</p> <p>прямоугольные оконные проемы второго, третьего, четвертого и пятого этажей;</p> <p>прямоугольные оконные проемы межэтажных лестничных площадок второго, третьего, четвертого и пятого этажей;</p>
----	-------------------------------------------------------------------------------------------------------------------------------------------------------------------------------------------------------------------------------------------------------------------------------------------------------------------------------------------------------------------------------------------------------------------------------------------------------------------------------------------------------------------------------------------------------------------------------------------------------------------------------------------------------------------------------------------------------------------------------------------------------------------------------------------------------------------------------------------------------------------------------------------------------------------------------------------------------------------------------------------



карниз из тяг с полочкой и гуськом.



8. Композиционное решение и декоративное убранство юго-восточного (дворового) фасада Объекта:
прямоугольные оконные проемы второго, третьего, четвертого и пятого этажей;
карниз из тяг с полочками и гуськом.



9. Композиционное решение и декоративное убранство юго-западного (дворового) фасада Объекта: прямоугольные оконные проемы различной конфигурации второго, третьего и четвертого этажей; балконы третьего этажа с балюстрадами; карниз из тяг с полочками и гуськом.

