



## Б О Й О Р О К

« 21 » октябрь 2024 й.

№ 490

## П Р И К А З

« 21 » октябрь 2024 г.

Өфө к.

г. Уфа

**Об утверждении границ и режима использования территории объекта культурного наследия регионального значения «Дом Напалкова», 1865 г. (ансамбль), расположенного по адресу: Республика Башкортостан, г. Белебей, ул. Советская, 23, 23а (Республика Башкортостан, город Белебей, улица Советская, 23)**

В соответствии со статьями 3.1, 5.1, 9.2, 33 Федерального закона от 25 июня 2002 года № 73-ФЗ «Об объектах культурного наследия (памятниках истории и культуры) народов Российской Федерации», статьями 4 и 20 Закона Республики Башкортостан от 7 ноября 2005 года № 224-з «Об объектах культурного наследия (памятниках истории и культуры) народов Республики Башкортостан», приказом Министерства культуры Российской Федерации от 4 июня 2015 года № 1745 «Об утверждении требований к составлению проектов границ территорий объектов культурного наследия», пунктами 1, 9.8 Положения об Управлении по государственной охране объектов культурного наследия Республики Башкортостан, утвержденного постановлением Правительства Республики Башкортостан от 16 января 2017 года № 4, п р и к а з ы в а ю:

1. Утвердить границы территории объекта культурного наследия регионального значения «Дом Напалкова», 1865 г., (ансамбль), расположенного по адресу: Республика Башкортостан, г. Белебей, ул. Советская, 23, 23а (Республика Башкортостан, город Белебей, улица Советская, 23), согласно приложению № 1 к настоящему приказу.

2. Утвердить режим использования территории объекта культурного наследия регионального значения «Дом Напалкова», 1865 г., (ансамбль), расположенного по адресу: Республика Башкортостан, г. Белебей, ул. Советская, 23, 23а (Республика Башкортостан, город Белебей, улица Советская, 23), согласно приложению № 2 к настоящему приказу.

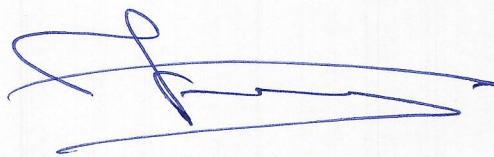
3. Отделу архитектурного и исторического наследия Управления по государственной охране объектов культурного наследия Республики Башкортостан направить настоящий приказ в установленном законодательством порядке на государственную регистрацию в Государственный комитет Республики Башкортостан по делам юстиции.



4. Разместить (опубликовать) настоящий приказ на сайте Управления по государственной охране объектов культурного наследия Республики Башкортостан в информационно-телекоммуникационной сети «Интернет».

5. Контроль за исполнением настоящего приказа оставляю за собой.

Исполняющий обязанности  
начальника управления



С.Н.Кулбахтин

Государственный комитет Республики Башкортостан по делам юстиции
<b>ЗАРЕГИСТРИРОВАНО</b>
« 15 » 11 20 24 г.
Регистрационный № 23072

Приложение № 1  
к приказу Управления  
по государственной охране  
объектов культурного наследия  
Республики Башкортостан  
от 21 октября 2024 года № 490

**Границы территории объекта культурного наследия регионального значения  
«Дом Напалкова», 1865 г., расположенного по адресу: Республика  
Башкортостан, г. Белебей, ул. Советская, 23, 23а (Республика Башкортостан,  
город Белебей, улица Советская, 23)**

1. Описание местоположения границ территории объекта культурного наследия  
регионального значения (далее – ТОКН) «Дом Напалкова», 1865 г.,  
расположенного по адресу: Республика Башкортостан, г. Белебей, ул. Советская,  
23, 23а (Республика Башкортостан, город Белебей, улица Советская, 23)  
(далее – ансамбль)

№ п/п	Характеристики ТОКН	Описание характеристик
1	Местоположение ТОКН	Республика Башкортостан, г. Белебей, ул. Советская, 23, 23а
2	Площадь ТОКН +/- величина погрешности определения площади (Р +/- дельта Р)	1778 кв. м
3	Иные характеристики ТОКН	территория, непосредственно занятая объектом культурного наследия и (или) связанная с ним исторически и функционально, являющаяся его неотъемлемой частью и устанавливаемая в соответствии с требованиями действующего законодательства

2. Описание границ территории ансамбля

Участок территории объекта культурного наследия	
Прохождение границы	Описание границы
1, 2	от начальной точки 1, расположенной в северо-западном углу, проходит вдоль проезда от ул. Советской до точки 2 на юго-восток 29,94 м
2, 3	от точки 2 проходит до точки 3 на юго-запад 2,72 м



Участок территории объекта культурного наследия	
Прохождение границы	Описание границы
3, 4	от точки 3 проходит вдоль границы кадастрового участка 02:63:011001:930 на юго-восток 7,62 м до точки 4
4, 5	от точки 4 проходит вдоль границы кадастрового участка 02:63:011001:930 до точки 5 на юго-запад 11,52 м
5, 6	от точки 5 проходит вдоль границы кадастрового участка 02:63:011001:931 до точки 6 на юго-восток 20,72 м
6, 7	от точки 6 проходит вдоль границы кадастрового участка 02:63:011001:931 до точки 7 на юго-запад 22,19 м
7, 11	от точки 7 проходит по территории кадастровых участков 02:63:011001:931 и 02:63:011001:18 через точки 8-10 до точки 11 на северо-запад 58,01 м
11, 12	от точки 11 проходит вдоль границы кадастрового участка 02:63:011001:931 до точки 12 на северо-восток 5,02 м
12, 13	от точки 12 проходит до точки 13 на северо-запад 2,09 м
13, 1	от точки 13 проходит вдоль ул. Советской на северо-восток 29,98 м через точки 14- 15 до исходной точки 1. Контур замкнулся.

Координаты поворотных (характерных) точек границ территории  
Объекта в местной системе координат МСК-02

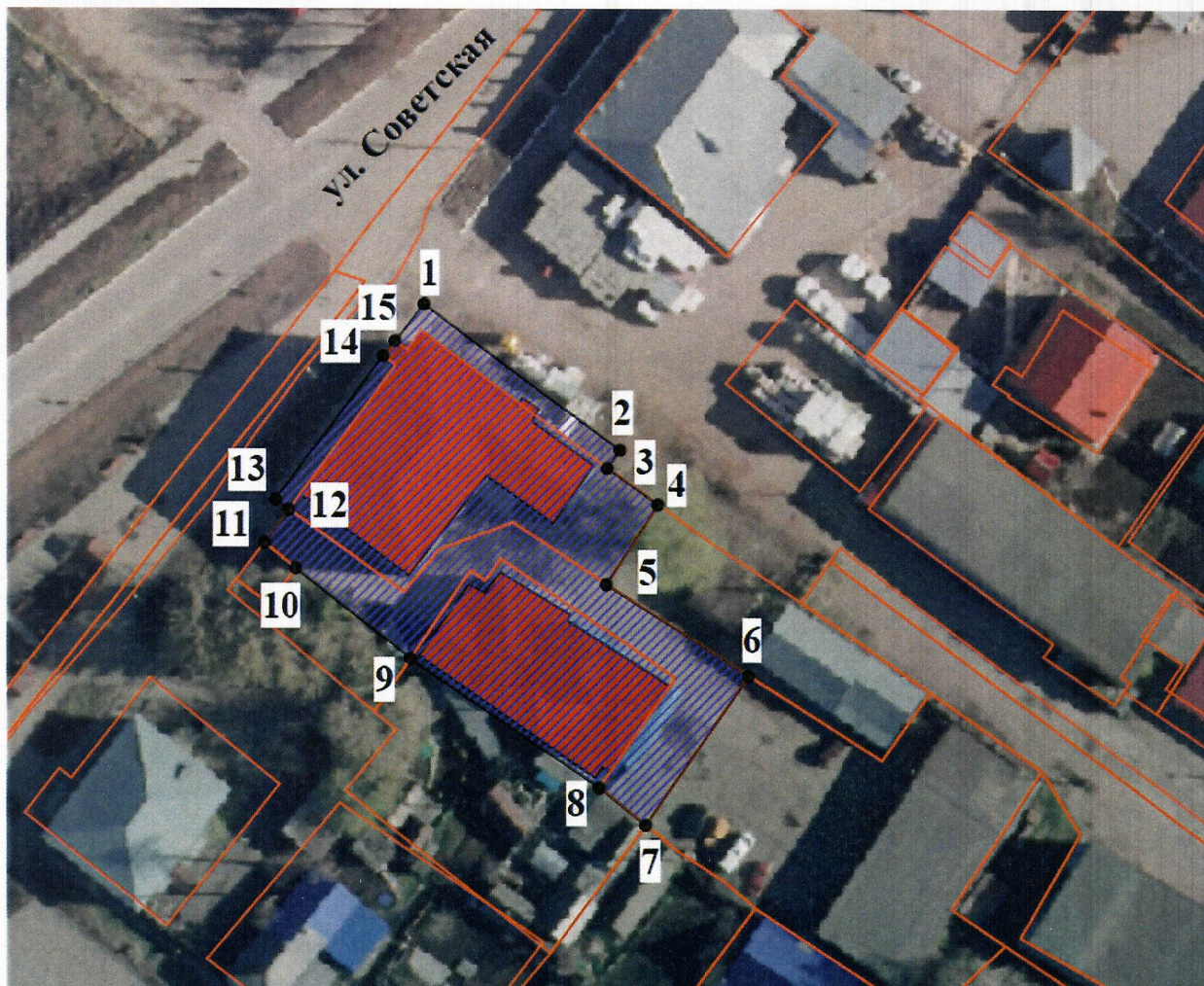
Сведения о местоположении границы ТОКН					
Система координат: МСК-02 зона 1					
Сведения о характерных точках границ ТОКН					
Обозначение характерных точек границы	Координаты		Метод определения координат	Средняя квадратичная погрешность положения характерной точки (Mt), м	Описание закрепления точки
	X	Y			
1	589140.81	1241303.17	Геодезический	0,1	-
2	589122.93	1241327.18		0,1	-
3	589120.70	1241325.62		0,1	-
4	589116.23	1241331.79		0,1	-
5	589106.59	1241325.48		0,1	-
6	589095.44	1241342.95		0,1	-
7	589077.24	1241330.26		0,1	-
8	589081.75	1241324.62		0,1	-
9	589097.54	1241301.65		0,1	-
10	589108.60	1241287.41		0,1	-



Сведения о местоположении границы ТОКН					
Система координат: МСК-02 зона 1					
Сведения о характерных точках границ ТОКН					
Обозначение характерных точек границы	Координаты		Метод определения координат	Средняя квадратичная погрешность положения характерной точки (Mt), м	Описание закреплен ия точки
	X	Y			
11	589111.67	1241283.60	Геодезичес- кий	0,1	-
12	589115.68	1241286.62		0,1	-
13	589116.98	1241284.98		0,1	-
14	589134.51	1241298.20		0,1	-
15	589136.36	1241299.62		0,1	-
1	589140.81	1241303.17		0,1	-







## 3. Схема границ территории Объекта



Масштаб 1:5000

Используемые условные знаки и обозначения:

- |   |   |
|---|---|
|  | <b>Исследуемый объект культурного наследия</b>        |
|  | <b>Территория объекта культурного наследия (ТОКН)</b> |
|  | <b>Границы кадастровых земельных участков</b>         |
|  | <b>Поворотные точки</b>                               |
| <b>1</b>  | <b>Номер поворотной точки</b>                         |



Приложение № 2  
к приказу Управления  
по государственной охране  
объектов культурного наследия  
Республики Башкортостан  
от 21 октября 2024 года № 490

**Режим использования территории объекта культурного наследия  
регионального значения «Дом Напалкова», 1865 г., расположенного  
по адресу: Республика Башкортостан, г. Белебей, ул. Советская, 23, 23а  
(Республика Башкортостан, город Белебей, улица Советская, 23)  
(далее – ансамбль)**

Режим использования территории ансамбля установлен в соответствии с требованиями к осуществлению деятельности в границах территории объекта культурного наследия, определенными статьей 5.1 Федерального закона от 25 июня 2002 года № 73-ФЗ «Об объектах культурного наследия (памятниках истории и культуры) народов Российской Федерации».

1. В границах территории ансамбля запрещается:

1.1. Строительство объектов капитального строительства и увеличение объемно-пространственных характеристик существующих на территории ансамбля объектов капитального строительства.

1.2. Проведение земляных, строительных, мелиоративных и иных работ, за исключением работ по сохранению объекта культурного наследия или его отдельных элементов, сохранению историко-градостроительной или природной среды объектов культурного наследия, расположенных на территории ансамбля.

2. В границах территории ансамбля разрешается:

2.1. Ведение хозяйственной деятельности, не противоречащей требованиям обеспечения сохранности объекта культурного наследия и позволяющей обеспечить функционирование объекта культурного наследия в современных условиях.