



РАСПОРЯЖЕНИЕ

18 июля 2022 г.

№ 537-р

г. Улан-Удэ

В соответствии с Земельным кодексом Российской Федерации, Федеральным законом от 08 ноября 2007 № 257-ФЗ «Об автомобильных дорогах и о дорожной деятельности в Российской Федерации и о внесении изменений в отдельные законодательные акты Российской Федерации», Законом Республики Бурятия от 30 декабря 2003 № 601-III «О земле»:

1. Установить публичный сервитут на срок сорок девять лет в интересах открытого акционерного общества «Российские железные дороги» для реализации объекта «Разъезд на перегоне Чуро-Кюхельбекерская Восточно-Сибирской железной дороги» в отношении земельного участка с кадастровым номером 03:17:000000:5048, находящегося в собственности Республики Бурятия, предоставленного на праве постоянного (бессрочного) пользования ГКУ «Управление региональных автомобильных дорог Республики Бурятия», расположенного по адресу: «установлено относительно ориентира, расположенного в границах участка. Почтовый адрес ориентира: Республика Бурятия, р-н Северо-Байкальский» в целях устройства пересечения железнодорожных путей Российской железной дороги с автомобильной дорогой общего пользования Северобайкальск - Новый Уоян - Таксимо.

2. Утвердить границы публичного сервитута площадью 257 м² согласно приложению к настоящему распоряжению.

3. Комитету по информационной политике Администрации Главы Республики Бурятия и Правительства Республики Бурятия (Доржиева И.Н.) обеспечить размещение настоящего распоряжения на официальном портале органов государственной власти Республики Бурятия в информационно-телекоммуникационной сети Интернет.

4. Министерству по развитию транспорта, энергетики и дорожного хозяйства Республики Бурятия (Гоге А.А.):

4.1. Направить копию настоящего распоряжения открытому акционерному обществу «Российские железные дороги» и ГКУ «Управление автомобильных дорог Республики Бурятия».

4.2. Обеспечить опубликование настоящего распоряжения в порядке,

установленном для официального опубликования (обнародования) муниципальных правовых актов муниципального образования «Северо-Байкальский район».

4.3. В срок не более пяти рабочих дней со дня издания настоящего распоряжения направить в установленном порядке копию распоряжения в орган регистрации прав.

5. ГКУ «Управление региональных дорог Республики Бурятия» (Петров И.Ф.) заключить с открытым акционерным обществом «Российские железные дороги» соглашение об осуществлении публичного сервиса.

6. Настоящее распоряжение вступает в силу со дня его подписания.

**Глава Республики Бурятия -
Председатель Правительства
Республики Бурятия**



А. Цыденов

УТВЕРЖДЕНЫ
распоряжением Правительства
Республики Бурятия
от 18.07.2022 № 537-р

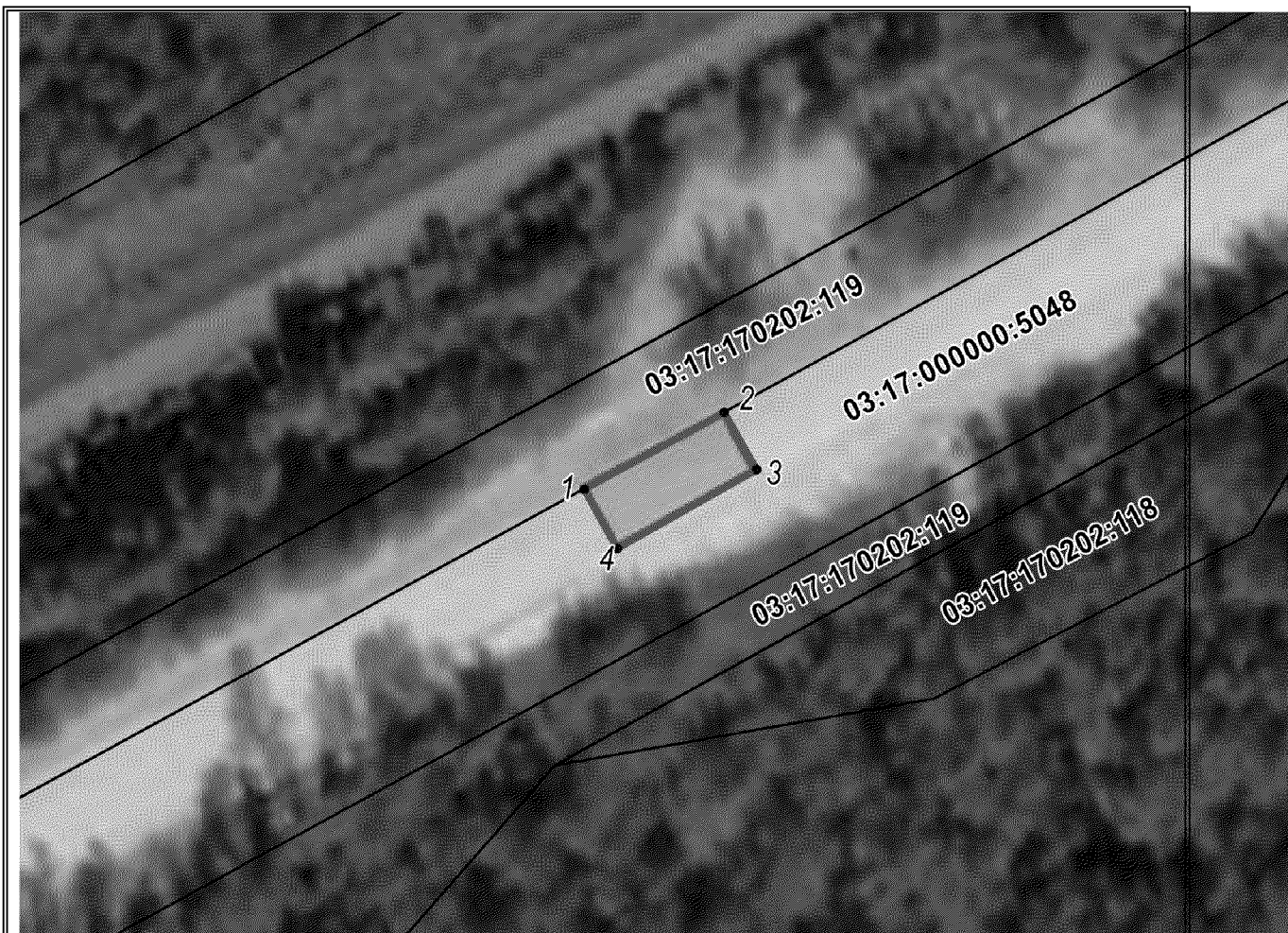
ГРАНИЦЫ
публичного сервитута

ОПИСАНИЕ МЕСТОПОЛОЖЕНИЯ ГРАНИЦ					
Публичный сервитут устанавливается в целях примыканий автомобильных дорог к другим автомобильным дорогам на земельных участках, находящихся в государственной или муниципальной собственности, в границах полосы отвода автомобильной дороги при реализации объекта «Разъезд на перегоне Чуро-Кюхельбекерская Восточно-Сибирской железной дороги» в рамках реализации проекта «Увеличение пропускной способности участка Тайшет - порты Дальнего Востока» (Восточный полигон)»					
<small>(наименование объекта, местоположение границ которого описано (далее - объект))</small>					
Раздел 1					
Сведения об объекте					
№.№ п/п	Характеристики объекта			Описание характеристик	
1	2			3	
1.	Местоположение объекта			Республика Бурятия, район Северо-Байкальский	
2.	Площадь объекта +/- величина погрешности определения площади (P +/- Дельта P)			257 +/- 28 м ²	
3.	Иные характеристики объекта			Публичный сервитут, сроком до 49 лет	
Раздел 2					
Сведения о местоположении границ объекта					
1. Система координат МСК-03, зона 5					
2. Сведения о характерных точках границ объекта					
Обозначение характерных точек границ	Координаты, м		Метод определения координат характерной точки	Средняя квадратическая погрешность положения характерной точки (Mt), м	Описание обозначения точки на местности (при наличии)
	X	Y			
1	2	3	4	5	6
-	-	-	-	-	
3. Сведения о характерных точках части (частей) границы объекта					
Обозначение характерных точек части границы	Координаты, м		Метод определения координат характерной точки	Средняя квадратическая погрешность положения характерной точки (Mt), м	Описание обозначения точки на местности (при наличии)
	X	Y			

1	2	3	4	5	6		
Контур 1, площадью 154 кв. м							
1	1021541.84	5290239.64	Аналитический метод	0.50	-		
2	1021551.06	5290256.51	Аналитический метод	0.50	-		
3	1021544.20	5290260.38	Аналитический метод	0.50	-		
4	1021534.70	5290243.62	Аналитический метод	0.50	-		
1	1021541.84	5290239.64	Аналитический метод	0.50	-		
Контур 2, площадью 57 кв. м							
5	1021054.24	5289375.41	Аналитический метод	0.50	-		
6	1021063.91	5289391.94	Аналитический метод	0.50	-		
7	1021061.17	5289393.47	Аналитический метод	0.50	-		
8	1021051.75	5289376.79	Аналитический метод	0.50	-		
5	1021054.24	5289375.41	Аналитический метод	0.50	-		
Контур 3, площадью 46 кв. м							
9	1021006.68	5289294.13	Аналитический метод	0.50	-		
10	1021025.17	5289325.73	Аналитический метод	0.50	-		
11	1021023.79	5289326.49	Аналитический метод	0.50	-		
12	1021005.86	5289294.59	Аналитический метод	0.50	-		
9	1021006.68	5289294.13	Аналитический метод	0.50	-		
Раздел 3							
Сведения о местоположении измененных (уточненных) границ объекта							
1. Система координат							
2. Сведения о характерных точках границ объекта							
Обозначение характерных точек границ	Существующие координаты, м		Измененные (уточненные) координаты, м		Метод определения координат характерной точки	Средняя квадратическая погрешность положения характерной точки (Mt), м	Описание обозначения точки на местности (при наличии)
	X	Y	X	Y			
1	2	3	4	5	6	7	8
-	-	-	-	-	-	-	-
3. Сведения о характерных точках части (частей) границы объекта							

Обозначение характерных точек части границы	Существующие координаты, м		Измененные (уточненные) координаты, м		Метод определения координат характерной точки	Средняя квадратическая погрешность положения характерной точки (M _t), м	Описание обозначения точки на местности (при наличии)
	X	Y	X	Y			
1	2	3	4	5	6	7	8
-	-	-	-	-	-	-	

Графическое описание местоположения границ публичного сервитута, устанавливаемого в целях примыканий автомобильных дорог к другим автомобильным дорогам на земельных участках, находящихся в государственной или муниципальной собственности, в границах полосы отвода автомобильной дороги при реализации объекта «Разъезд на перегоне Чуро-Кюхельбекерская Восточно-Сибирской железной дороги» в рамках реализации проекта «Модернизация железнодорожной инфраструктуры Байкало-Амурской и Транссибирской железных магистралей с развитием пропускных и провозных способностей (Восточный полигон)», для целей, предусмотренных подпунктом 3 статьи 39.37 Земельного кодекса Российской Федерации, расположенный в границах земельного участка с кадастровым номером 03:17:000000:5048 с местоположением: Республика Бурятия, р-н Северо-Байкальский, автомобильная дорога Северобайкальск - Новый Уоян – Таксимо




Масштаб 1:1000

Система координат МСК-03, зона 5

Условные обозначения:

• 1 – характерная точка границы, сведения о которой позволяют однозначно определить ее положение на местности;

 - граница образованного контура публичного сервитута;

 - граница земельного участка, сведения о котором имеются в ЕГРН;

03:17:170202:5048- кадастровый номер земельного участка, сведения о котором имеются в ЕГРН;

Контур 1, площадью 154 кв.м

Графическое описание местоположения границ публичного сервитута, устанавливаемого в целях примыканий автомобильных дорог к другим автомобильным дорогам на земельных участках, находящихся в государственной или муниципальной собственности, в границах полосы отвода автомобильной дороги при реализации объекта «Разъезд на перегоне Чуро-Кюхельбекерская Восточно-Сибирской железной дороги» в рамках реализации проекта «Модернизация железнодорожной инфраструктуры Байкало-Амурской и Транссибирской железных магистралей с развитием пропускных и провозных способностей (Восточный полигон)», для целей, предусмотренных подпунктом 3 статьи 39.37 Земельного кодекса Российской Федерации, расположенный в границах земельного участка с кадастровым номером 03:17:000000:5048 с местоположением: Республика Бурятия, р-н Северо-Байкальский, автомобильная дорога Северобайкальск - Новый Уоян - Таксимо





Масштаб 1:1000

Система координат МСК-03, зона 5

Условные обозначения:

• 1 – характерная точка границы, сведения о которой позволяют однозначно определить ее положение на местности;

 - граница образованного контура публичного сервитута;

 - граница земельного участка, сведения о котором имеются в ЕГРН;

03:17:170202:5048 - кадастровый номер земельного участка, сведения о котором имеются в ЕГРН;

03:17:170202 - номер кадастрового квартала;

Контур 2, площадью 57 кв.м;

Контур 3 площадью 46 кв.м