



РАСПОРЯЖЕНИЕ

13 октября 2022 г.

№ 831-р

г. Улан-Удэ

В соответствии с Земельным кодексом Российской Федерации, Федеральным законом от 08.11.2007 № 257-ФЗ «Об автомобильных дорогах и о дорожной деятельности в Российской Федерации и о внесении изменений в отдельные законодательные акты Российской Федерации», Законом Республики Бурятия от 30.12.2003 № 601-III «О земле»:

1. Установить публичный сервитут на срок 38 месяцев в интересах открытого акционерного общества «Российские железные дороги» для реализации объекта «Разъезд на перегоне Агней - Анамакит Восточно-Сибирской железной дороги» в отношении земельных участков с кадастровыми номерами 03:17:140703:45, 03:17:000000:36, находящихся в собственности Республики Бурятия, предоставленных на праве постоянного (бессрочного) пользования ГКУ «Управление региональных автомобильных дорог Республики Бурятия», расположенных по адресу: «установлено относительно ориентира, расположенного в границах участка. Почтовый адрес ориентира: Республика Бурятия, р-н Северо-Байкальский» в целях устройства пересечения железнодорожных путей Российской железной дороги с автомобильной дорогой общего пользования Северобайкальск - Новый Уоян - Таксимо.

2. Утвердить границы публичного сервитута в отношении земельных участков с кадастровыми номерами 03:17:140703:45 площадью 139 кв. м, 03:17:000000:36 площадью 3 кв. м, 03:17:000000:36 площадью 767 кв. м, 03:17:000000:36 площадью 1251 кв. м согласно приложению к настоящему распоряжению.

3. Комитету по информационной политике Администрации Главы Республики Бурятия и Правительства Республики Бурятия (Доржиева И.Н.) обеспечить размещение настоящего распоряжения на официальном портале органов государственной власти Республики Бурятия в информационно-телекоммуникационной сети Интернет.

4. Министерству по развитию транспорта, энергетики и дорожного хозяйства Республики Бурятия (Гоге А.А.):

4.1. Направить копию настоящего распоряжения открытому акцио-

нерному обществу «Российские железные дороги» и ГКУ «Управление региональных автомобильных дорог Республики Бурятия».

4.2. Обеспечить опубликование настоящего распоряжения в порядке, установленном для официального опубликования (обнародования) муниципальных правовых актов муниципального образования «Северо-Байкальский район».

4.3. В срок не более пяти рабочих дней со дня издания настоящего распоряжения направить в установленном порядке копию распоряжения в орган регистрации прав.

5. ГКУ «Управление региональных автомобильных дорог Республики Бурятия» (Петров И.Ф.) заключить с открытым акционерным обществом «Российские железные дороги» соглашение об осуществлении публичного сервитута.

6. Настоящее распоряжение вступает в силу со дня его подписания.

**Исполняющий обязанности
Председателя Правительства
Республики Бурятия**



В. Мухин

УТВЕРЖДЕНЫ
распоряжением Правительства
Республики Бурятия
от 13.10.2022 № 831-р

ГРАНИЦЫ
публичного сервитута

ОПИСАНИЕ МЕСТОПОЛОЖЕНИЯ ГРАНИЦ

Публичный сервитут устанавливается в целях устройства пересечений железнодорожных путей с автомобильными дорогами, находящихся в государственной или муниципальной собственности, в границах полосы отвода автомобильной дороги, для размещения объекта: «Разъезд на перегоне Агней - Анамакит Восточно-Сибирской железной дороги» в рамках реализации проекта «План мероприятий по развитию железнодорожной инфраструктуры направления Кузбасс - Дальний Восток на период до 2024 года (Восточный полигон)», предусмотренных в соответствии с пунктом 3 статьи 39.37 Земельного кодекса Российской Федерации, в границах земельных участков с кадастровыми номерами 03:17:140703:45, 03:17:000000:36.

Графическое описание местоположения границ сервитута в целях обеспечения строительства, реконструкции объектов инфраструктуры при реализации объекта «Разъезд на перегоне Агней - Анамакит Восточно-Сибирской железной дороги» в границах земельного участка с кадастровым номером 03:17:140703:45				
Сведения о местоположении границ объекта				
1. Система координат МСК-03, зона 5				
2. Сведения о характерных точках границ объекта				
Кадастровый номер земельного участка - 03:17:140703:45				
Общая площадь - 139 кв. м (0.0139 га)				
Обозначение характерных точек границ	Координаты, м		Метод определения координат характерной точки	Средняя квадратическая погрешность положения характерной точки (Mt), м
	x	y		
1	1016778.42	5210957.85	Метод спутниковых геодезических измерений	0.5
2	1016795.48	5210993.19	Метод спутниковых геодезических измерений	0.5
3	1016792.51	5210994.79	Метод спутниковых геодезических измерений	0.5
4	1016777.98	5210965.56	Метод спутниковых геодезических измерений	0.5
5	1016775.55	5210959.24	Метод спутниковых геодезических измерений	0.5
1	1016778.42	5210957.85	Метод спутниковых геодезических измерений	0.5

Графическое описание местоположения границ сервитута в целях обеспечения строительства, реконструкции объектов инфраструктуры при реализации объекта «Разъезд на перегоне Агней - Анамакит Восточно-Сибирской железной дороги» в границах земельного участка с кадастровым номером 03:17:000000:36				
Сведения о местоположении границ объекта				
1. Система координат МСК-03, зона 5				
2. Сведения о характерных точках границ объекта				
Кадастровый номер земельного участка - 03:17:000000:36				
Общая площадь - 3 кв. м (0.0003 га)				
Обозначение характерных точек границ	Координаты, м		Метод определения координат характерной точки	Средняя квадратическая погрешность
	x	y		

				положения характерной точки (Мт), м
1	1016811.28	5211025.91	Метод спутниковых геодезических измерений	0.5
2	1016812.94	5211029.32	Метод спутниковых геодезических измерений	0.5
3	1016813.54	5211030.85	Метод спутниковых геодезических измерений	0.5
4	1016813.40	5211030.91	Метод спутниковых геодезических измерений	0.5
5	1016810.60	5211026.18	Метод спутниковых геодезических измерений	0.5
1	1016811.28	5211025.91	Метод спутниковых геодезических измерений	0.5

Графическое описание местоположения границ сервитута в целях обеспечения строительства, реконструкции объектов инфраструктуры при реализации объекта «Разъезд на перегоне Агней - Анамакит Восточно-Сибирской железной дороги» в границах земельного участка с кадастровым номером 03:17:000000:36				
Сведения о местоположении границ объекта				
1. Система координат МСК-03, зона 5				
2. Сведения о характерных точках границ объекта				
Кадастровый номер земельного участка - 03:17:000000:36				
Общая площадь – 767 кв. м (0.0767 га)				
Обозначение характерных точек границ	Координаты, м		Метод определения координат характерной точки	Средняя квад- ратическая погрешность положения ха- рактерной точ- ки (Мт), м
	x	y		
1	1017468.85	5212714.25	Метод спутниковых геодезических измерений	0.5
2	1017475.36	5212751.38	Метод спутниковых геодезических измерений	0.5
3	1017481.52	5212790.11	Метод спутниковых геодезических измерений	0.5
4	1017484.29	5212808.86	Метод спутниковых геодезических измерений	0.5
5	1017474.80	5212807.22	Метод спутниковых геодезических измерений	0.5
6	1017473.98	5212800.15	Метод спутниковых геодезических измерений	0.5
7	1017470.62	5212782.85	Метод спутниковых геодезических измерений	0.5
8	1017466.12	5212739.72	Метод спутниковых геодезических измерений	0.5
9	1017463.10	5212715.26	Метод спутниковых геодезических измерений	0.5
1	1017468.85	5212714.25	Метод спутниковых геодезических измерений	0.5

Графическое описание местоположения границ сервитута в целях обеспечения строительства, реконструкции объектов инфраструктуры при реализации объекта «Разъезд на перегоне Агней - Анамакит Восточно-Сибирской железной дороги» в границах земельного участка с кадастровым номером 03:17:000000:36				
Сведения о местоположении границ объекта				
1. Система координат МСК-03, зона 5				
2. Сведения о характерных точках границ объекта				
Кадастровый номер земельного участка - 03:17:000000:36				
Общая площадь - 1251 кв. м (0.1251 га)				
Обозначение характерных точек границ	Координаты, м		Метод определения координат характерной точки	Средняя квадратическая погрешность положения характерной точки (Ml), м
	x	y		
1	1017479.51	5213241.70	Метод спутниковых геодезических измерений	0.5
2	1017484.65	5213243.17	Метод спутниковых геодезических измерений	0.5
3	1017467.78	5213309.68	Метод спутниковых геодезических измерений	0.5
4	1017462.95	5213332.30	Метод спутниковых геодезических измерений	0.5
5	1017454.28	5213374.86	Метод спутниковых геодезических измерений	0.5
6	1017450.28	5213391.78	Метод спутниковых геодезических измерений	0.5
7	1017440.70	5213389.51	Метод спутниковых геодезических измерений	0.5
8	1017446.40	5213359.76	Метод спутниковых геодезических измерений	0.5
9	1017470.21	5213272.76	Метод спутниковых геодезических измерений	0.5
10	1017477.17	5213249.71	Метод спутниковых геодезических измерений	0.5
1	1017479.51	5213241.70	Метод спутниковых геодезических измерений	0.5

Схема расположения границ сервитута

Графическое описание местоположения границ сервитута в целях обеспечения строительства, реконструкции объектов инфраструктуры при реализации объекта «Разъезд на перегоне Агней – Анамакит Восточно-Сибирской железной дороги» в границах земельного участка с кадастровым номером 03:17:140703:45

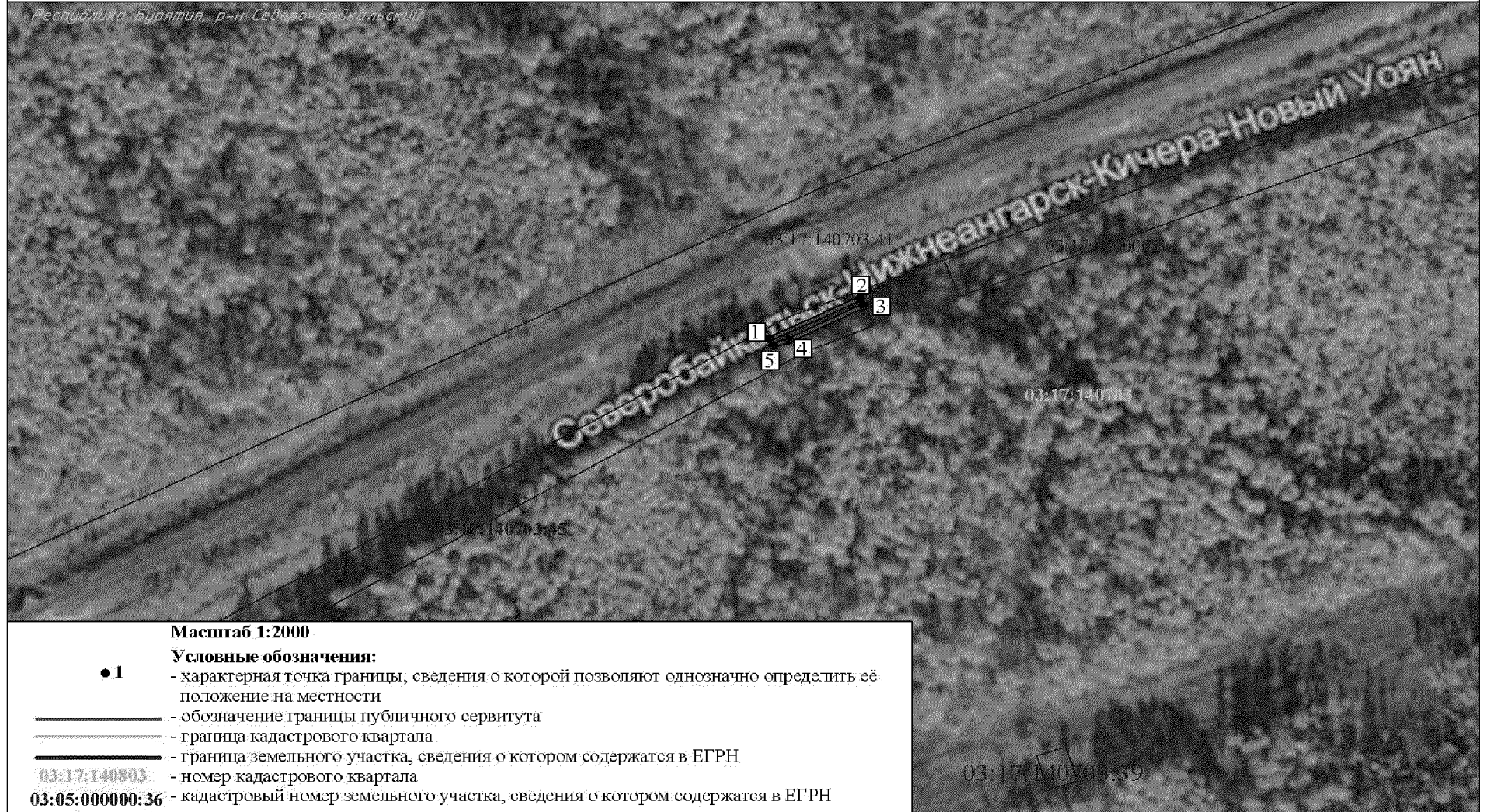


Схема расположения границ сервитута

Графическое описание местоположения границ сервитута в целях обеспечения строительства, реконструкции объектов инфраструктуры при реализации объекта «Разъезд на перегоне Агней – Анамакит Восточно-Сибирской железной дороги» в границах земельного участка с кадастровым номером 03:17:000000:36

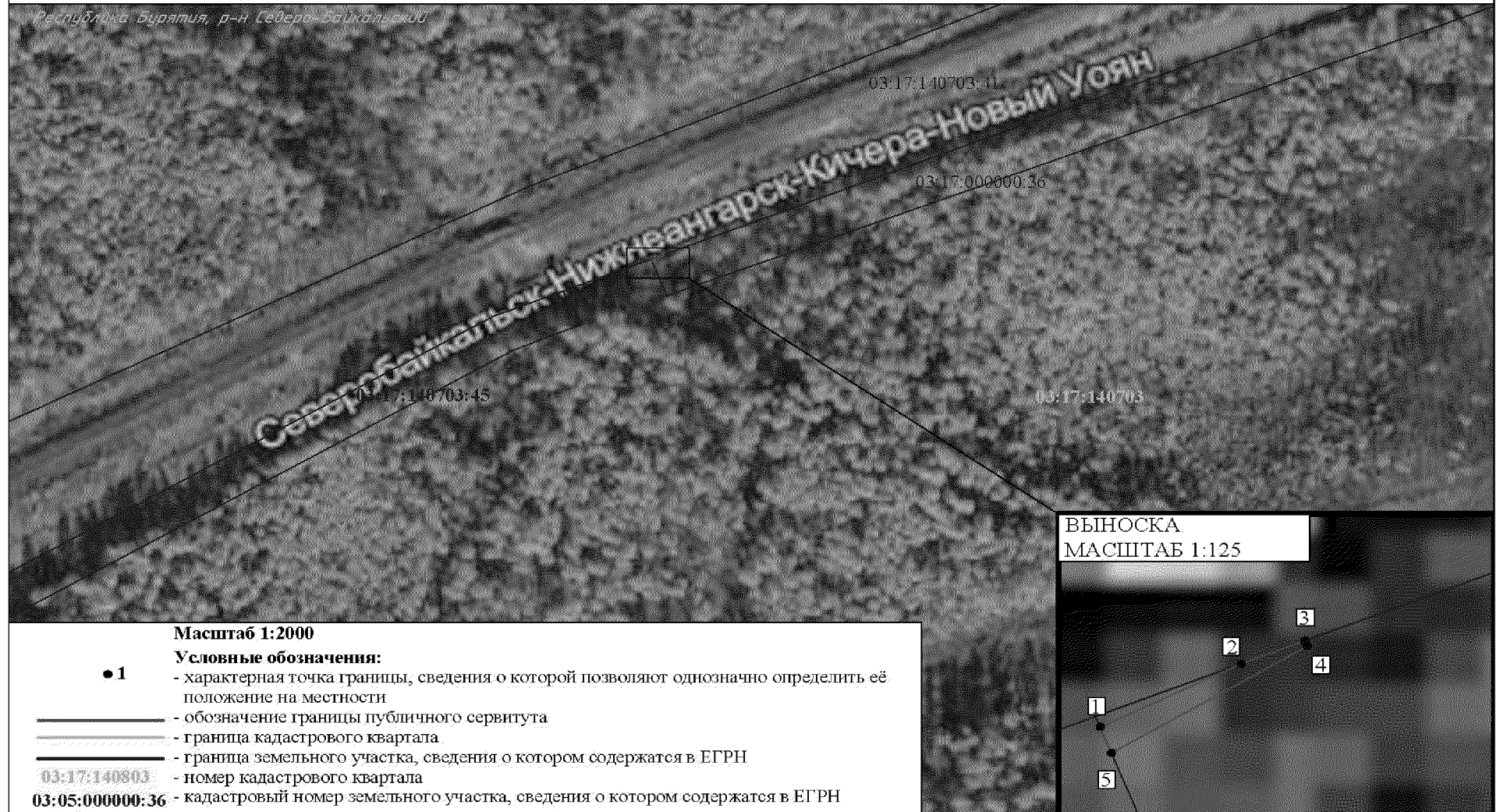


Схема расположения границ сервитута

Графическое описание местоположения границ сервитута в целях обеспечения строительства, реконструкции объектов инфраструктуры при реализации объекта «Разъезд на перегоне Агней – Анамакит Восточно-Сибирской железной дороги» в границах земельного участка с кадастровым номером 03:17:000000:36.



Масштаб 1:2000

● 1

Условные обозначения:

- характерная точка границы, сведения о которой позволяют однозначно определить её положение на местности.

- обозначение границы публичного сервитута

- граница кадастрового квартала

- граница земельного участка, сведения о котором содержатся в ЕГРН

03:17:140803

- номер кадастрового квартала

03:05:000000:36

- кадастровый номер земельного участка, сведения о котором содержатся в ЕГРН

Республика Бурятия, р-н Северо-Байкальский

Схема расположения границ сервитута

Графическое описание местоположения границ сервитута в целях обеспечения строительства, реконструкции объектов инфраструктуры при реализации объекта «Разъезд на перегоне Агней – Анамакит Восточно-Сибирской железной дороги» в границах земельного участка с кадастровым номером в границах земельного участка с кадастровым номером 03:17:000000:36.

