



РАСПОРЯЖЕНИЕ

24 сентября 2025 г.

№ 750-р

г. Улан-Удэ

В соответствии с Земельным кодексом Российской Федерации, Федеральным законом от 25.10.2001 № 137-ФЗ «О введении в действие Земельного кодекса Российской Федерации», Законом Республики Бурятия от 30.12.2003 № 601-III «О земле», постановлением Правительства Республики Бурятия от 03.12.2010 № 524 «Об утверждении Схемы территориального планирования Республики Бурятия» (пункты 6, 20 таблицы 3.1 - 1 «Объекты регионального значения в области электроэнергетики и связи, планируемых к размещению на территории Республики Бурятия»), приказом Министерства строительства и модернизации жилищно-коммунального комплекса Республики Бурятия от 19.06.2025 № 06-ПР112/25 «Об утверждении документации по планировке территории «Строительство ПС 110 кВ Культурная с установкой двух силовых трансформаторов 110/6 кВ номинальной мощностью 16 МВА каждый. Строительство двух отпайчных ВЛ 110 кВ от ВЛ 110 кВ Медведчиково-Северная с отпайками I цепь (МС-183) и ВЛ 110 кВ Медведчиково-Северная с отпайками II цепи (МС 184) до ПС 110 кВ Культурная»», договором об осуществлении технологического присоединения к электрическим сетям от 03.03.2023 № 20.0300.766.23, заключенного между публичным акционерным обществом «Россети Сибирь» и муниципальным учреждением «Улан-Удэстройзаказчик» (ОГРН 1080326003009), федеральным государственным бюджетным учреждением высшего образования «Бурятский государственный университет имени Доржи Банзарова» (ОГРН 1020300970106), обществом с ограниченной ответственностью «Специализированный застройщик «ПИК Байкала»» (ОГРН 1230300007607), обществом с ограниченной ответственностью «Театральный центр УУ» (ОГРН 1230300006474), обществом с ограниченной ответственностью «Музейный центр УУ» (ОГРН 1230300006485) (срок технологического присоединения до 25.12.2025), ходатайством публичного акционерного общества «Россети Сибирь» от 22.07.2025 № 766.23/1:

1. Установить публичный сервитут на срок 49 (сорок девять) лет в интересах публичного акционерного общества «Россети Сибирь» (ОГРН 1052460054327) в отношении земельных участков с кадастровыми

номерами 03:24:034002:120 (государственная неразграниченная собственность, местоположение: Республика Бурятия, городской округ город Улан-Удэ, г. Улан-Удэ, участок недр «Большой Улан»), 03:24:000000:70665 (собственность Республики Бурятия, местоположение: Российская Федерация, Республика Бурятия, городской округ город Улан-Удэ, г. Улан-Удэ, ул. Набережная), 03:24:011215:236 (собственность Российской Федерации, местоположение: Российская Федерация, Республика Бурятия, городской округ город Улан-Удэ, г. Улан-Удэ, ул. Набережная), 03:24:034301:414 (государственная неразграниченная собственность, местоположение: Республика Бурятия, г. Улан-Удэ), 03:24:000000:47199 (аренда сроком 26.06.2012 - 25.06.2061 публичного акционерного общества «Межрегиональная распределительная сетевая компания Сибири» ОГРН 1052460054327, местоположение: Республика Бурятия, г. Улан-Удэ) и земель в кадастровом квартале 03:24:000000 (государственная неразграниченная собственность, местоположение: Республика Бурятия, г. Улан-Удэ), - в целях строительства, эксплуатации и размещения объектов электросетевого хозяйства, необходимых для подключения (технологического присоединения) к сетям инженерно-технического обеспечения «Строительство ПС 110 кВ Культурная с установкой двух силовых трансформаторов 110/6 кВ номинальной мощностью 16 МВА каждый. Строительство двух отпайных ВЛ 110 кВ от ВЛ 110 кВ Медведчиково-Северная с отпайками I цепь (МС-183) и ВЛ 110 кВ Медведчиково-Северная с отпайками II цепи (МС-184) до ПС до ПС 110 кВ Культурная».

2. Утвердить границы публичного сервитута площадью 85232 (восемьдесят пять тысяч двести тридцать два) кв. м согласно приложению № 1 к настоящему распоряжению.

3. Установить размер платы за публичный сервитут в размере 379268,42 руб. (триста семьдесят девять тысяч двести шестьдесят восемь рублей 42 коп.), которая вносится обладателем публичного сервитута единовременным платежом не позднее 5 (пяти) рабочих дней со дня принятия настоящего распоряжения.

4. Утвердить график проведения работ при осуществлении деятельности, для обеспечения которой устанавливается публичный сервитут в отношении земель или земельных участков, находящихся в государственной или муниципальной собственности и не предоставленных гражданам или юридическим лицам, согласно приложению № 2 к настоящему распоряжению.

5. Администрации Главы Республики Бурятия и Правительства Республики Бурятия (Комитет по информационной политике) в течение 5 (пяти) рабочих дней со дня принятия настоящего распоряжения обеспечить

размещение настоящего распоряжения на официальном портале исполнительных органов Республики Бурятия в информационно-телекоммуникационной сети Интернет.

6. Министерству по развитию транспорта, энергетики и дорожного хозяйства Республики Бурятия (Кружихин В.С.) в течение 5 (пяти) рабочих дней со дня принятия настоящего распоряжения:

6.1. Направить копию настоящего распоряжения публичному акционерному обществу «Россети Сибирь» со сведениями о лицах, являющихся правообладателями земельных участков, способах связи с ними, копии документов, подтверждающих права указанных лиц на земельные участки.

6.2. Направить копию настоящего распоряжения в орган регистрации прав для внесения сведений о публичном сервитуте в Единый государственный реестр недвижимости.

6.3. Обратиться с заявлением в орган регистрации прав о государственной регистрации прекращения права аренды земельного участка, указанного в пункте 1 настоящего распоряжения.

6.4. Направить копию настоящего распоряжения в муниципальное учреждение «Комитет по управлению имуществом и землепользованию Администрации г. Улан-Удэ».

6.5. Обеспечить опубликование настоящего распоряжения в порядке, установленном для официального опубликования (обнародования) муниципальных правовых актов муниципального образования городской округ «город Улан-Удэ».

7. Установить срок, в течение которого использование земельных участков (их частей) и (или) расположенных на них объектов недвижимости в соответствии с их разрешенным использованием будет невозможно или существенно затруднено в связи с осуществлением деятельности, для обеспечения которой устанавливается публичный сервитут, - 2 (два) месяца.

8. Публичному акционерному обществу «Россети Сибирь»:

8.1. Не позднее 5 (пяти) рабочих дней со дня принятия настоящего распоряжения принять меры по прекращению публичного сервитута, установленного распоряжением Комитета по архитектуре и градостроительству Администрации г. Улан-Удэ от 17.10.2024 № 233-ГП, реестровый номер в ЕГРН 03:24:000000:17.26, дата внесения записи 06.11.2024 года.

8.2. Приступить к осуществлению публичного сервитута со дня внесения сведений о нем в Единый государственный реестр недвижимости и после внесения платы за публичный сервитут в соответствии с настоящим распоряжением.

8.3. В установленных границах публичного сервитута осуществлять деятельность в соответствии с требованиями законодательства Российской

Федерации, для обеспечения которой установлен публичный сервитут.

8.4. Привести земельные участки в состояние, пригодное для их использования в соответствии с разрешенным использованием, в срок не позднее чем 3 (три) месяца после завершения строительства инженерных сооружений объектов электросетевого хозяйства, для размещения которых был установлен публичный сервитут.

8.5. Соблюдать требования федерального законодательства, технических регламентов и иных нормативных правовых актов на определенных землях, территориях, в определенных зонах, в границах которых устанавливается настоящий публичный сервитут.

9. Контроль за исполнением публичного сервитута возложить на Министерство по развитию транспорта, энергетики и дорожного хозяйства Республики Бурятия (Кружихин В.С.).

10. Настоящее распоряжение вступает в силу со дня его подписания.

**Исполняющий обязанности
Председателя Правительства
Республики Бурятия**



В. Сухоруков

Проект представлен Министерством по развитию транспорта,
энергетики и дорожного хозяйства
тел. 46-36-53

Приложение № 1

УТВЕРЖДЕНЫ
распоряжением Правительства
Республики Бурятия
от 24.09.2025 № 750-р

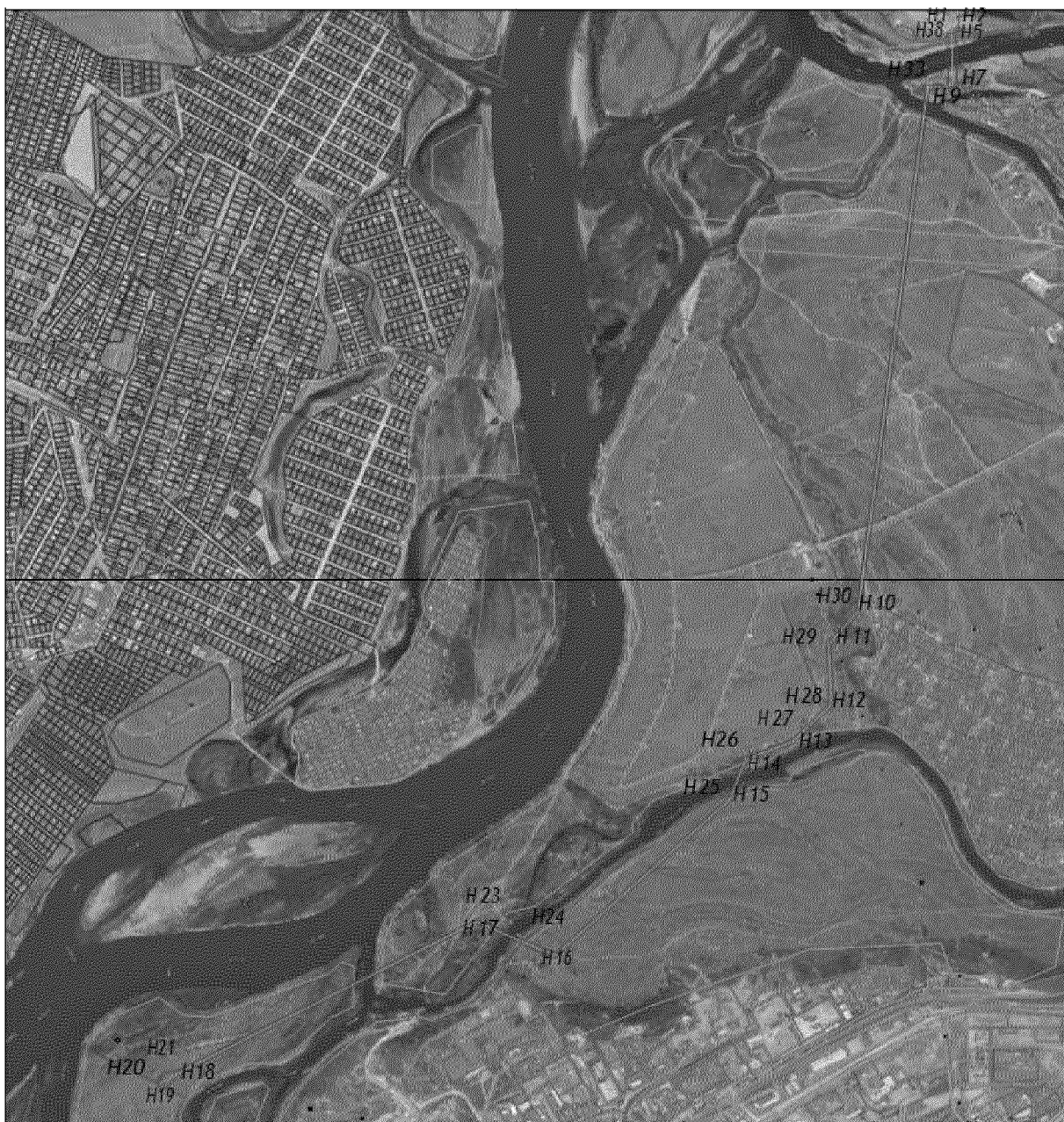
ГРАНИЦЫ
публичного сервитута

Графическое описание местоположения границ публичного сервитута

Схема расположения границ публичного сервитута сроком на 49 лет в целях строительства, эксплуатации и размещения объектов электросетевого хозяйства, необходимых для подключения (технологического присоединения) к сетям инженерно-технического присоединения, на кадастровом плане территории 03:24:000000, расположенного по адресу: Республика Бурятия г. Улан-Удэ

Площадь $S = 85\,232\text{ м}^2$

Номенклатура 161-АГ, 162-АБВГ, 147-АВ, 131-В



Масштаб 1:20000

- Границы кадастрового квартала, объектов недвижимости по сведениям ЕГРН
- Проектная граница публичного сервитута
- Границы земельных участков, в отношении которых испрашивается публичный сервитут
- Местоположение объектов электросетевого хозяйства

ОПИСАНИЕ ГРАНИЦ

на публичный сервитут сроком на 49 лет в целях строительства,
эксплуатации и размещения объектов электросетевого хозяйства,
(наименование объекта, местоположение границ которого описано (далее - объект)
необходимых для подключения (технологического присоединения)
к сетям инженерно-технического обеспечения «Строительство ПС 110 кВ
Культурная с установкой двух силовых трансформаторов 110/6 кВ
номинальной мощностью 16 МВА каждый. Строительство двух отпаечных
ВЛ 110 кВ от ВЛ 110 кВ Медведчиково-Северная с отпайками I цепь
(МС-183) и ВЛ 110 кВ Медведчиково-Северная с отпайками II цепи
(МС-184) до ПС 110 кВ Культурная»

Раздел 1

Сведения об объекте		
№№ п/п	Характеристики объекта	Описание характеристик
1	Местоположение Объекта	Республика Бурятия, г. Улан-Удэ
2	Площадь объекта +/- величина погрешности определения площади (Р+/- Дельта Р)3	85 232+/-853
3	Иные характеристики объекта	Публичный сервитут сроком на 49 лет в целях строительства, эксплуатации и размещения объектов электросетевого хозяйства Для договора технологического присоединения 20.0300.766.23 ПС Культурная Владелец публичного сервитута ПАО «Россети Сибирь» г. Красноярск, ул. Богграда 144 А

Раздел 2

Сведения о местоположении границ объекта					
1. Система координат МСК-03, зона 4					
2. Сведения о характерных точках границ объекта					
Обозначение характерных точек	Координаты, м		Метод определения координат характерной точки	Средняя квадратическая погрешность положения характерной точки (Mt), м	Описание обозначения точки на местности (при наличии)
	X	Y			
1	2	3	4	5	6
1	533390.9300	4149779.1400	Картометрический метод	0,10	-

1	2	3	4	5	6
2	533390.9300	4149785.6500	Картометрический метод	0,10	-
3	533377.8700	4149785.7000	Картометрический метод	0,10	-
4	533377.8700	4149785.3400	Картометрический метод	0,10	-
5	533358.5200	4149776.6600	Картометрический метод	0,10	-
6	533180.3300	4149780.3900	Картометрический метод	0,10	-
7	533180.3700	4149783.9700	Картометрический метод	0,10	-
8	533164.2500	4149784.2200	Картометрический метод	0,10	-
9	533154.6500	4149680.5600	Картометрический метод	0,10	-
10	531188.9600	4149429.3000	Картометрический метод	0,10	-
11	531064.5600	4149322.3700	Картометрический метод	0,10	-
12	530836.9100	4149331.5000	Картометрический метод	0,10	-
13	530697.5900	4149191.2800	Картометрический метод	0,10	-
14	530628.2400	4149019.1800	Картометрический метод	0,10	-
15	530478.0000	4148961.7800	Картометрический метод	0,10	-
16	529888.7900	4148325.0700	Картометрический метод	0,10	-
17	530016.5400	4148039.3700	Картометрический метод	0,10	-
18	529452.2400	4146968.1500	Картометрический метод	0,10	-
19	529386.6400	4146898.7800	Картометрический метод	0,10	-
20	529405.8200	4146880.6500	Картометрический метод	0,10	-
21	529455.3200	4146906.3400	Картометрический метод	0,10	-
22	529464.7000	4146961.7700	Картометрический метод	0,10	-
23	530032.1000	4148038.8700	Картометрический метод	0,10	-
24	529905.3400	4148322.3400	Картометрический метод	0,10	-

1	2	3	4	5	6
25	530486.0500	4148949.8700	Картометрический метод	0,10	-
26	530638.9400	4149008.2800	Картометрический метод	0,10	-
27	530709.5100	4149183.4200	Картометрический метод	0,10	-
28	530842.6200	4149317.4400	Картометрический метод	0,10	-
29	531069.5100	4149308.1600	Картометрический метод	0,10	-
30	531194.9000	4149415.9500	Картометрический метод	0,10	-
31	533156.3500	4149666.6700	Картометрический метод	0,10	-
32	533157.9500	4149658.1800	Картометрический метод	0,10	-
33	533174.5300	4149663.3600	Картометрический метод	0,10	-
34	533166.6500	4149690.8300	Картометрический метод	0,10	-
35	533171.6800	4149745.0800	Картометрический метод	0,10	-
36	533181.4100	4149744.7800	Картометрический метод	0,10	-
37	533181.4900	4149749.1400	Картометрический метод	0,10	-
38	533366.2400	4149745.2200	Картометрический метод	0,10	-
39	533365.8700	4149767.9000	Картометрический метод	0,10	-
3. Сведения о характерных точках части (частей) границы объекта					
Обозначение характерных точек	Координаты, м		Метод определения координат характерной точки	Средняя квадратическая погрешность положения характерной точки (Mt), м	Описание обозначения точки на местности (при наличии)
	X	Y			
Часть № 1					
-	-	-	-	-	-
-	-	-	-	-	-
Часть № 2					
-	-	-	-	-	-
-	-	-	-	-	-
Часть №...					
-	-	-	-	-	-
-	-	-	-	-	-

УТВЕРЖДЕН
распоряжением Правительства
Республики Бурятия
от 24.09.2025 № 750-р

ГРАФИК

**проведения работ при осуществлении деятельности,
для обеспечения которой устанавливается публичный
сервитут в отношении земель или земельных участков,
находящихся в государственной или муниципальной
собственности и не предоставленных гражданам или
юридическим лицам**

№№ п/п	Наименование работ	Сроки исчисляются календарными днями. Начало производства работ с даты регистрации решения об становлении публичного сервитута в ЕГРН					
		В тече- ние 10 дней	В тече- ние 20 дней	В тече- ние 30 дней	В тече- ние 40 дней	В тече- ние 50 дней	В тече- ние 60 дней
1	2	3	4	5	6	7	8
1	Подготовка территории для строительства объектов электросетевого хозяйства «Строительство ПС 110 кВ Культурная с установкой двух силовых трансформаторов 110/6 кВ номинальной мощностью 16 МВА каждый. Строительство двух отпачных ВЛ 110 кВ от ВЛ 110 кВ Медведчиково-Северная с отпайками I цепь (МС-183) и ВЛ 110 кВ Медведчиково-Северная с отпайками П цепь (МС-184) до ПС 110 кв Культурная», вертикальная планировка	X					
2	Подготовка котлованов под опоры	X					
3	Гидроизоляция фундамен- тов	X					

1	2	3	4	5	6	7	8
4	Монтаж фундаментов анкерных опор	X	X	X	X		
5	Монтаж фундаментов промежуточных опор		X	X	X		
6	Обратная засыпка котлованов			X	X	X	
7	Монтаж ригелей опор		X	X	X		
8	Монтаж анкерных опор			X	X	X	
9	Монтаж промежуточных опор				X	X	X
10	Монтаж провода и линейной арматуры ВЛ				X	X	X
