



**Администрация  
Главы Республики Бурятия  
и Правительства  
Республики Бурятия**

**Буряад Уласай  
Толгойлогшын  
ба Буряад Уласай Засагай  
газарай Захиргаан**

09.03.2022

**П Р И К А З**  
АДМИНИСТРАЦИЯ ГЛАВЫ РЕСПУБЛИКИ БУРЯТИЯ И ПРАВИТЕЛЬСТВА РЕСПУБЛИКИ БУРЯТИЯ  
БУРЯД УЛАСАЙ ТОЛГОЙЛОГШЫН БА БУРЯДУЛАСАЙ ЗАСАГАЙ ГАЗАРАЙ ЗАХИРГААН  
ЗАРЕГИСТРИРОВАНО В РЕЕСТРЕ НОРМАТИВНЫХ ПРАВОВЫХ АКТОВ  
ИСПОЛНИТЕЛЬНЫХ ОРГАНОВ ГОСУДАРСТВЕННОЙ  
ВЛАСТИ РЕСПУБЛИКИ БУРЯТИЯ  
БУРЯД УЛАСАЙ ГҮРЭНЭЙ ЗАСАГАЙ ГҮСЭДҮХЭЙ ЗҮРГААНУДАЙ ГҮРИМШҮҮЛГҮН  
ИВУЛИТА ШИНДӨӨЗРИНҮҮДЭЙ РЕЕСТРТЭ БҮРИДӨЛДӨ АБТАА  
НОМЕР ГОСУДАРСТВЕННОЙ РЕГИСТРАЦИИ  
ГҮРЭНЭЙ БҮРИДӨЛДӨ АБТААН ДУГААР  
№ 032022091  
25 03 2022 г.

**Об утверждении границ зон охраны объектов культурного наследия  
регионального значения, расположенных в Мухоршибирском и  
Тарбагатайском районах Республики Бурятия, режимов использования земель  
и требований к градостроительным регламентам в границах данных зон**

В соответствии с Федеральным законом от 25.06.2002 № 73-ФЗ «Об объектах культурного наследия (памятниках истории и культуры) народов Российской Федерации», постановлением Правительства Российской Федерации от 12.09.2015 № 972 «Об утверждении Положения о зонах охраны объектов культурного наследия (памятников истории и культуры) народов Российской Федерации и о признании утратившими силу отдельных положений нормативных правовых актов Правительства Российской Федерации», Законом Республики Бурятия от 01.12.2003 № 542-III «Об объектах культурного наследия (памятниках истории и культуры) Республики Бурятия», в целях обеспечения сохранности объекта культурного наследия **п р и к а з ы в а ю:**

1. Утвердить границы зон охраны объектов культурного наследия регионального значения, расположенных в Мухоршибирском и Тарбагатайском районах Республики Бурятия:

1) «Братская могила 20-ти партизан, павших в бою с японскими интервентами и семеновскими карателями в январе 1920 г.» (Республика Бурятия, Мухоршибирский район, с. Харашибирь);

2) «Братская могила 2-х красногвардейцев, павших в 1918 г. в борьбе за власть Советов и 5-ти колхозных активистов, растерзанных в 1931 г. во время кулацкого выступления» (Республика Бурятия, Мухоршибирский район, село Хонхолой, ул. Советская);

3) «Братская могила 5-ти комсомольцев, павших в 1930 г. от рук классовых врагов» (Республика Бурятия, Мухоршибирский район, с. Мухоршибирь, ул. Доржиева (территория Военного комиссариата);

4) «Братская могила 7-ми партизан, павших в борьбе с японскими интервентами и семеновскими карателями в январе 1920 г.» (Республика Бурятия, Мухоршибирский район, с. Мухоршибирь, ул. Нагорная);

5) «Братская могила партизан, павших за власть Советов в январе 1920 г.» (Республика Бурятия, Тарбагатайский район, с. Нижний Жирим), согласно приложению № 1 к настоящему приказу.

2. Утвердить режимы использования земель и требования к градостроительным регламентам в границах зон охраны объектов культурного наследия регионального значения, расположенных в Мухоршибирском и Тарбагатайском районах Республики Бурятия:

1) «Братская могила 20-ти партизан, павших в бою с японскими интервентами и семеновскими карателями в январе 1920 г.» (Республика Бурятия, Мухоршибирский район, с. Харашибирь);

2) «Братская могила 2-х красногвардейцев, павших в 1918 г. в борьбе за власть Советов и 5-ти колхозных активистов, растерзанных в 1931 г. во время кулацкого выступления» (Республика Бурятия, Мухоршибирский район, село Хонхолой, ул. Советская);

3) «Братская могила 5-ти комсомольцев, павших в 1930 г. от рук классовых врагов» (Республика Бурятия, Мухоршибирский район, с. Мухоршибирь, ул. Доржиева (территория Военного комиссариата);

4) «Братская могила 7-ми партизан, павших в борьбе с японскими интервентами и семеновскими карателями в январе 1920 г.» (Республика Бурятия, Мухоршибирский район, с. Мухоршибирь, ул. Нагорная);

5) «Братская могила партизан, павших за власть Советов в январе 1920 г.» (Республика Бурятия, Тарбагатайский район, с. Нижний Жирим), согласно приложению № 2 к настоящему приказу.

3. Возмещение убытков, причиненных в связи с установлением зон охраны вышеуказанных объектов культурного наследия регионального значения, расположенных в Мухоршибирском и Тарбагатайском районах Республики Бурятия, осуществляется Администрацией Главы Республики Бурятия и Правительства Республики Бурятия в порядке и сроки, предусмотренные статьей 57.1 Земельного кодекса Российской Федерации.

4. Настоящий приказ вступает в силу со дня его официального опубликования.

**Заместитель Председателя Правительства  
Республики Бурятия - Руководитель  
Администрации Главы Республики Бурятия  
и Правительства Республики Бурятия**

**Б.Д. Цыренов**



Приложение № 1  
к приказу Администрации  
Главы Республики Бурятия и  
Правительства Республики Бурятия  
от «09» 03 2022 г. № 155 г

## ОПИСАНИЕ ГРАНИЦ ЗОН ОХРАНЫ ОБЪЕКТОВ КУЛЬТУРНОГО НАСЛЕДИЯ РЕГИОНАЛЬНОГО ЗНАЧЕНИЯ, РАСПОЛОЖЕННЫХ В МУХОРШИБИРСКОМ И ТАРБАГАТАЙСКОМ РАЙОНАХ РЕСПУБЛИКИ БУРЯТИЯ

1. «Братская могила 20-ти партизан, павших в бою с японскими интервентами и семеновскими карателями в январе 1920 г.», расположенный по адресу: Республика Бурятия, Мухоршибирский район, с. Харашибирь.

### 1.1. Охранная зона (ОЗ)

(наименование объекта, местоположение границ которого описано (далее – объект))

#### Раздел 1

Сведения об объекте		
№ п/п	Характеристики объекта	Описание характеристик
1	2	3
1	Местоположение объекта	671350, Республика Бурятия, Мухоршибирский район, с. Харашибирь
2	Площадь объекта ± величина погрешности определения площади ( $P \pm \Delta P$ )	724 м <sup>2</sup>
3	Иные характеристики объекта	От начальной точки 1 до точки 2 на север. От точки 2 до точки 3 на восток. От точки 3 до точки 4 на юг. От точки 4 до точки 1 на запад.

#### Раздел 2

Сведения о местоположении границ объекта					
1. Система координат МСК-03 (местная), Зона № 4					
2. Сведения о характерных точках границ объекта					
Обозначение характерных точек границ	Координаты, м		Метод определения координат характерной точки	Средняя квадратическая погрешность положения характерной точки (Mt), м	Описание обозначения точки на местности (при наличии)
	X	Y			
1	2	3	4	5	6
1.	452283.17	4177131.35	геодезический	0,1	—
2.	452311.10	4177129.53	геодезический	0,1	—
3.	452312.93	4177157.70	геодезический	0,1	—
4.	452284.99	4177159.51	геодезический	0,1	—
1	452283.17	4177131.35	геодезический	0,1	—
3. Сведения о характерных точках части (частей) границы объекта					
Обозначение характерных точек части границы	Координаты, м		Метод определения координат характерной точки	Средняя квадратическая погрешность положения характерной точки (Mt), м	Описание обозначения точки на местности (при наличии)
	X	Y			

1	2	3	4	5	6
Часть № 1					
-	-	-	-	-	-

### Раздел 3

Сведения о местоположении измененных (уточненных) границ объекта							
1. Система координат МСК-03, зона 4							
2. Сведения о характерных точках границ объекта							
Обозначение характерных точек границ	Существующие координаты, м		Измененные (уточненные) координаты, м		Метод определения координат характерной точки	Средняя квадратическая погрешность положения характерной точки (Mt), м	Описание обозначения точки на местности (при наличии)
	X	Y	X	Y			
1	2	3	4	5	6	7	8
-	-	-	-	-	-	-	-
3. Сведения о характерных точках части (частей) границы объекта							
Часть 1							
-	-	-	-	-	-	-	-



## Раздел 4

## План границ объекта



## УСЛОВНЫЕ ОБОЗНАЧЕНИЯ



Территория объекта культурного наследия регионального значения  
«Братская могила 20-ти партизан, павших в бою с японскими  
интервентами и семеновскими карателями в январе 1920 г.»



Охранная зона объекта культурного наследия



Граница зоны охраны



Поворотная точка



Номер поворотной точки

## 1.2. Зона охраняемого природного ландшафта (ЗОПЛ)

(наименование объекта, местоположение границ которого описано (далее – объект))

### Раздел 1

Сведения об объекте		
№ п/п	Характеристики объекта	Описание характеристик
1	2	3
1	Местоположение объекта	671350, Республика Бурятия, Мухоршибирский район, с. Харашибирь
2	Площадь объекта ± величина погрешности определения площади ( $P \pm \Delta P$ )	2220 м <sup>2</sup>
3	Иные характеристики объекта	От начальной точки 1 до точки 2 на север. От точки 2 до точки 3 на восток. От точки 3 до точки 4 на юго-восток. От точки 4 до точки 5 на юго-запад. От точки 5 до точки 1 на запад.

### Раздел 2

Сведения о местоположении границ объекта					
1. Система координат МСК-03 (местная), Зона № 4					
2. Сведения о характерных точках границ объекта					
Обозначение характерных точек границ	Координаты, м		Метод определения координат характерной точки	Средняя квадратическая погрешность положения характерной точки (Mt), м	Описание обозначения точки на местности (при наличии)
	X	Y			
1	2	3	4	5	6
1.	452270.47	4177120.15	геодезический	0,1	—
2.	452328.29	4177116.41	геодезический	0,1	—
3.	452326.96	4177172.94	геодезический	0,1	—
4.	452302.44	4177185.15	геодезический	0,1	—
5.	452272.27	4177147.99	геодезический	0,1	—
1	452270.47	4177120.15	геодезический	0,1	—
3. Сведения о характерных точках части (частей) границы объекта					
Обозначение характерных точек части границы	Координаты, м		Метод определения координат характерной точки	Средняя квадратическая погрешность положения характерной точки (Mt), м	Описание обозначения точки на местности (при наличии)
	X	Y			
1	2	3	4	5	6
Часть № 1					
-	-	-	-	-	-

### Раздел 3

Сведения о местоположении измененных (уточненных) границ объекта					
1. Система координат МСК-03, зона 4					
2. Сведения о характерных точках границ объекта					
Обозначение характерных точек границ	Существующие координаты, м		Измененные (уточненные) координаты, м		Описание обозначения точки на местности (при наличии)
	X	Y	X	Y	

1	2	3	4	5	6	7	8
-	-	-	-	-	-	-	-
3. Сведения о характерных точках части (частей) границы объекта							
Часть 1							
-	-	-	-	-	-	-	-

## Раздел 4

## План границ объекта



## УСЛОВНЫЕ ОБОЗНАЧЕНИЯ



Территория объекта культурного наследия регионального значения  
«Братская могила 20-ти партизан, павших в бою с японскими  
интервентами и семеновскими карателями в январе 1920 г.»



Зона охраняемого природного ландшафта объекта культурного  
наследия



Граница зоны охраны



Поворотная точка



Номер поворотной точки



2. «Братская могила 2-х красногвардейцев, павших в 1918 г. в борьбе за власть Советов и 5-ти колхозных активистов, растерзанных в 1931 г. во время кулацкого выступления», расположенный по адресу: Республика Бурятия, Мухоршибирский район, село Хонхолой, ул. Советская.

### 2.1. Охранная зона (ОЗ)

(наименование объекта, местоположение границ которого описано (далее – объект))

#### Раздел 1

Сведения об объекте		
№ п/п	Характеристики объекта	Описание характеристик
1	2	3
1	Местоположение объекта	671351, Республика Бурятия, Мухоршибирский район, село Хонхолой, ул. Советская
2	Площадь объекта ± величина погрешности определения площади ( $P \pm \Delta P$ )	725 м <sup>2</sup>
3	Иные характеристики объекта	От начальной точки 1 до точки 2 на северо-восток. От точки 2 до точки 3 на северо-восток по границе земельного участка 03:14:240118:100. От точки 3 до точки 4 на юго-восток. От точки 4 до точки 5 на юго-запад по границе земельных участков 03:14:240118:100 и 03:14:240118:101. От точки 5 до точки 1 на северо-запад.

#### Раздел 2

Сведения о местоположении границ объекта					
1. Система координат МСК-03 (местная), Зона № 4					
2. Сведения о характерных точках границ объекта					
Обозначение характерных точек границ	Координаты, м		Метод определения координат характерной точки	Средняя квадратическая погрешность положения характерной точки (M <sub>t</sub> ), м	Описание обозначения точки на местности (при наличии)
	X	Y			
1	2	3	4	5	6
1.	455775.61	4193451.49	геодезический	0,1	—
2.	455785.39	4193453.99	геодезический	0,1	—
3.	455809.46	4193458.38	геодезический	0,1	—
4.	455803.42	4193479.26	геодезический	0,1	—
5.	455769.94	4193473.64	геодезический	0,1	—
1	455775.61	4193451.49	геодезический	0,1	—
3. Сведения о характерных точках части (частей) границы объекта					
Обозначение характерных точек части границы	Координаты, м		Метод определения координат характерной точки	Средняя квадратическая погрешность положения характерной точки (M <sub>t</sub> ), м	Описание обозначения точки на местности (при наличии)
	X	Y			
1	2	3	4	5	6
Часть № 1					
-	-	-	-	-	-

## Раздел 3

Сведения о местоположении измененных (уточненных) границ объекта							
<b>1. Система координат МСК-03, зона 4</b>							
<b>2. Сведения о характерных точках границ объекта</b>							
Обозначение характерных точек границ	Существующие координаты, м		Измененные (уточненные) координаты, м		Метод определения координат характерной точки	Средняя квадратическая погрешность положения характерной точки (Mt), м	Описание обозначения точки на местности (при наличии)
	X	Y	X	Y			
1	2	3	4	5	6	7	8
-	-	-	-	-	-	-	-
<b>3. Сведения о характерных точках части (частей) границы объекта</b>							
Часть 1							
-	-	-	-	-	-	-	-

## Раздел 4

## План границ объекта



## УСЛОВНЫЕ ОБОЗНАЧЕНИЯ



Территория объекта культурного наследия регионального значения «Братская могила 2-х красногвардейцев, павших в 1918 г. в борьбе за власть Советов и 5-ти колхозных активистов, растерзанных в 1931 г. во время кулацкого выступления»



Охранная зона объекта культурного наследия



Граница зоны охраны



Поворотная точка



Номер поворотной точки

3. «Братская могила 5-ти комсомольцев, павших в 1930 г. от рук классовых врагов», расположенный по адресу: Республика Бурятия, Мухоршибирский район, с. Мухоршибирь, ул. Доржиева (территория Военного комиссариата).

### 3.1. Охранная зона (ОЗ)

(наименование объекта, местоположение границ которого описано (далее – объект))

#### Раздел 1

Сведения об объекте		
№ п/п	Характеристики объекта	Описание характеристик
1	2	3
1	Местоположение объекта	671340, Республика Бурятия, Мухоршибирский район, с. Мухоршибирь, ул. Доржиева
2	Площадь объекта $\pm$ величина погрешности определения площади ( $P \pm \Delta P$ )	336,22 м <sup>2</sup>
3	Иные характеристики объекта	От точки 1, через точку 2 до точки 3 на юго-восток, вдоль ул. Доржиева и ограждению, по границе кадастрового участка 03:14:110113:4. От точки 3, через точки 4,5 до точки 6 на юго-запад, по границе кадастрового участка 03:14:110113:4. От точки 6 до точки 7 на северо-запад. От точки 7 до начальной точки 1 на северо-восток.

#### Раздел 2

Сведения о местоположении границ объекта					
1. Система координат МСК-03 (местная), Зона № 4					
2. Сведения о характерных точках границ объекта					
Обозначение характерных точек границ	Координаты, м		Метод определения координат характерной точки	Средняя квадратическая погрешность положения характерной точки (Mt), м	Описание обозначения точки на местности (при наличии)
	X	Y			
1	2	3	4	5	6
1.	447396.63	4164774.08	геодезический	0,1	—
2.	447387.94	4164780.97	геодезический	0,1	—
3.	447386.72	4164782.22	геодезический	0,1	—
4.	447384.42	4164779.10	геодезический	0,1	—
5.	447369.58	4164758.96	геодезический	0,1	—
6.	447369.18	4164758.43	геодезический	0,1	—
7.	447378.85	4164751.01	геодезический	0,1	—
1	447396.63	4164774.08	геодезический	0,1	—
3. Сведения о характерных точках части (частей) границы объекта					
Обозначение характерных точек части границы	Координаты, м		Метод определения координат характерной точки	Средняя квадратическая погрешность положения характерной точки (Mt), м	Описание обозначения точки на местности (при наличии)
	X	Y			
1	2	3	4	5	6
Часть № 1					
-	-	-	-	-	-

#### Раздел 3

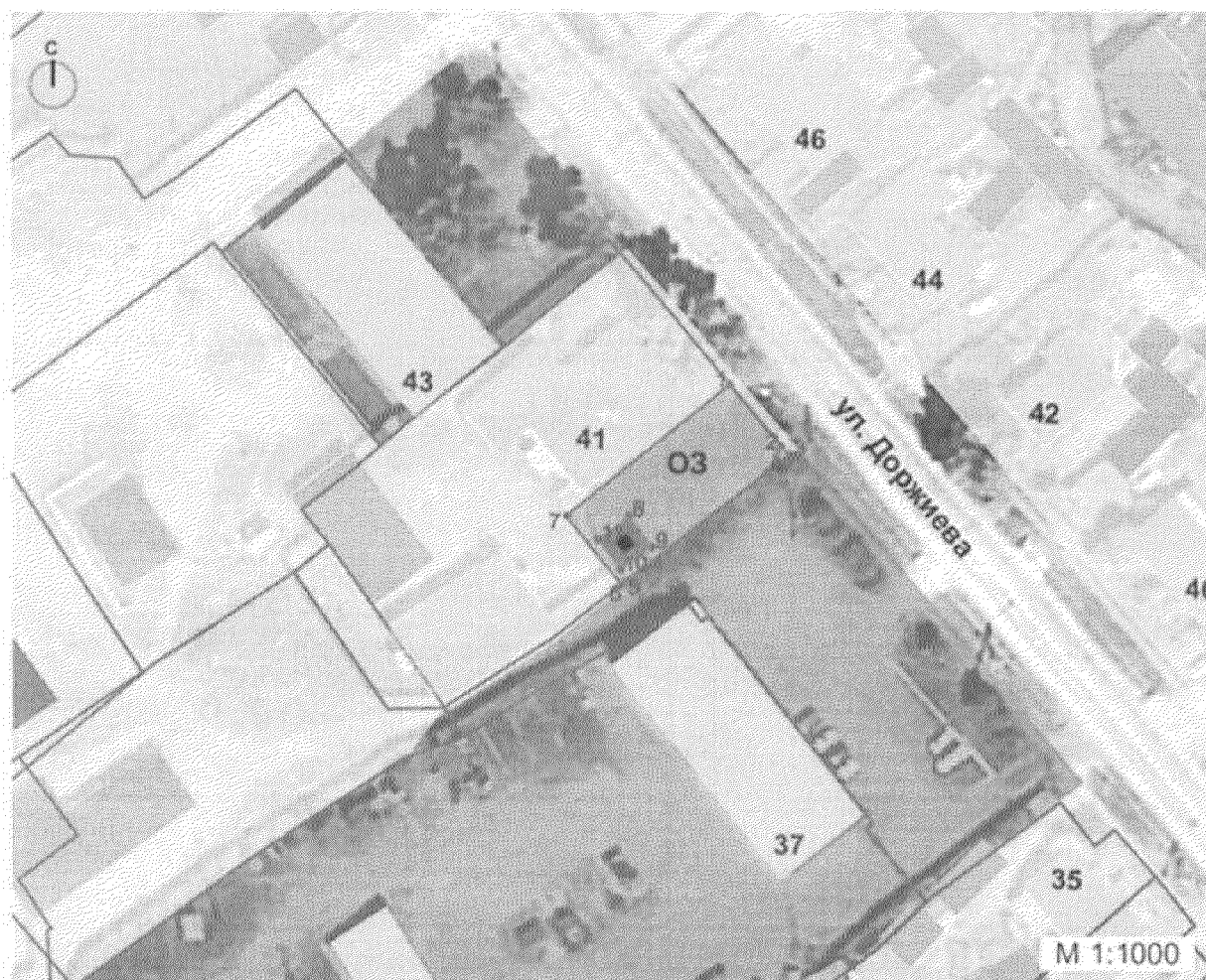
Сведения о местоположении измененных (уточненных) границ объекта




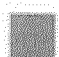

<b>1. Система координат МСК-03, зона 4</b>							
<b>2. Сведения о характерных точках границ объекта</b>							
Обозначение характерных точек границ	Существующие координаты, м		Измененные (уточненные) координаты, м		Метод определения координат характерной точки	Средняя квадратическая погрешность положения характерной точки (Mt), м	Описание обозначения точки на местности (при наличии)
	X	Y	X	Y			
1	2	3	4	5	6	7	8
-	-	-	-	-	-	-	-
<b>3. Сведения о характерных точках части (частей) границы объекта</b>							
Часть 1							
-	-	-	-	-	-	-	-

## Раздел 4

## План границ объекта



## Условные обозначения:

-  объект культурного наследия регионального значения «Братская могила 5-ти комсомольцев, павших в 1930 г. от рук классовых врагов», по адресу: Республика Бурятия, Мухоршибирский район, с. Мухоршибирь, ул. Доржиева (территория Военного комиссариата)
-  Территория объекта культурного наследия (ТОКН)
-  Охранная зона Объекта (ОЗ)



Поворотные точки



Границы зон охраны

4. «Братская могила 7-ми партизан, павших в борьбе с японскими интервентами и семеновскими карателями в январе 1920 г.», расположенный по адресу: Республика Бурятия, Мухоршибирский район, с. Мухоршибирь, ул. Нагорная.

#### 4.1. Охранная зона (ОЗ)

(наименование объекта, местоположение границ которого описано (далее – объект)

##### Раздел 1

Сведения об объекте		
№ п/п	Характеристики объекта	Описание характеристик
1	2	3
1	Местоположение объекта	671340, Республика Бурятия, Мухоршибирский район, с. Мухоршибирь, ул. Нагорная
2	Площадь объекта $\pm$ величина погрешности определения площади ( $P \pm \Delta P$ )	339 м <sup>2</sup>
3	Иные характеристики объекта	От точки 1 до точки 2 на юго-восток, вдоль ул. Нагорной. От точки 2 до точки 3 на юг, параллельно границе объекта культурного наследия. От точки 3 до 4, на северо-запад, до границы кадастрового участка 03:14:110227:12. От точки 4 до точки 5 на северо-восток по границе кадастрового участка 03:14:110227:12. От точки 5 до точки 6 на северо-запад по границе кадастрового участка 03:14:110227:12. От точки 6 до начальной точки 1, на северо-восток.

##### Раздел 2

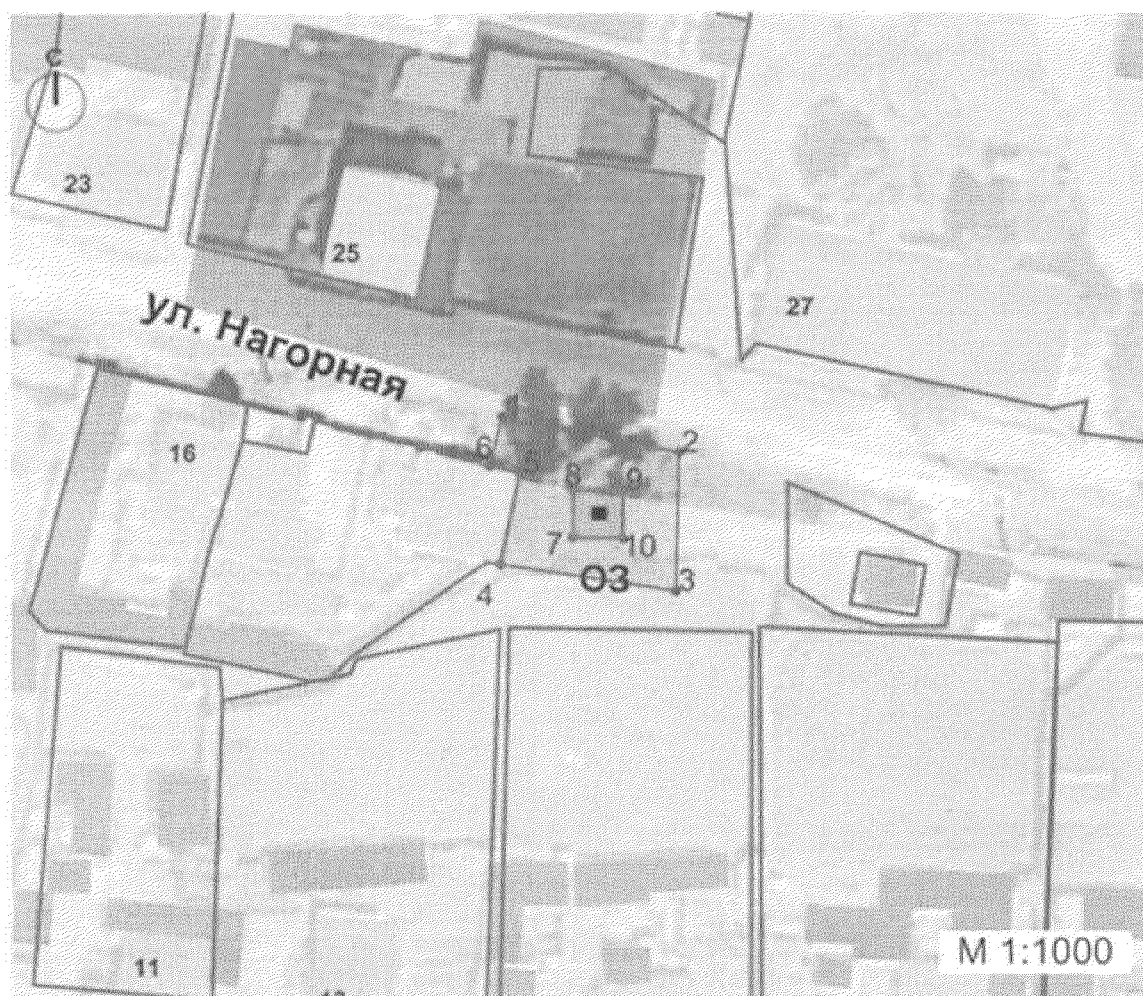
Сведения о местоположении границ объекта					
1. Система координат МСК-03 (местная), Зона № 4					
2. Сведения о характерных точках границ объекта					
Обозначение характерных точек границ	Координаты, м		Метод определения координат характерной точки	Средняя квадратическая погрешность положения характерной точки (M <sub>t</sub> ), м	Описание обозначения точки на местности (при наличии)
	X	Y			
1	2	3	4	5	6
1.	446555.74	4165513.95	геодезический	0,1	—
2.	446552.36	4165532.40	геодезический	0,1	—
3.	446536.22	4165532.38	геодезический	0,1	—
4.	446536.25	4165512.36	геодезический	0,1	—
5.	446549.79	4165514.52	геодезический	0,1	—
6.	446550.29	4165512.64	геодезический	0,1	—
1	446555.74	4165513.95	геодезический	0,1	—
3. Сведения о характерных точках части (частей) границы объекта					
Обозначение характерных точек части границы	Координаты, м		Метод определения координат характерной точки	Средняя квадратическая погрешность положения характерной точки (M <sub>t</sub> ), м	Описание обозначения точки на местности (при наличии)
	X	Y			
1	2	3	4	5	6
Часть № 1					
-	-	-	-	-	-

## Раздел 3

Сведения о местоположении измененных (уточненных) границ объекта							
1. Система координат МСК-03, зона 4							
2. Сведения о характерных точках границ объекта							
Обозначение характерных точек границ	Существующие координаты, м		Измененные (уточненные) координаты, м		Метод определения координат характерной точки	Средняя квадратическая погрешность положения характерной точки (Mt), м	Описание обозначения точки на местности (при наличии)
	X	Y	X	Y			
1	2	3	4	5	6	7	8
-	-	-	-	-	-	-	-
3. Сведения о характерных точках части (частей) границы объекта							
Часть 1							
-	-	-	-	-	-	-	-

## Раздел 4

## План границ объекта



## Условные обозначения:

■ объект культурного наследия регионального значения «Братская могила 7-ми партизан, павших в борьбе с японскими интервентами и семеновскими карателями в январе 1920 г.», по адресу: Республика Бурятия, Мухоршибирский район, с. Мухоршибирь, ул. Нагорная

■ Территория объекта культурного наследия (ТОКН)

□ Охранная зона Объекта (ОЗ)



Поворотные точки



Границы зон охраны

**5. «Братская могила партизан, павших за власть Советов в январе 1920 г.», расположенный по адресу: Республика Бурятия, Тарбагатайский район, с. Нижний Жирим.**

**5.1. Охранная зона (ОЗ)**

(наименование объекта, местоположение границ которого описано (далее – объект))

**Раздел 1**

Сведения об объекте		
№ п/п	Характеристики объекта	Описание характеристик
1	2	3
1	Местоположение объекта	671052. Республика Бурятия, Тарбагатайский район, с. Нижний Жирим
2	Площадь объекта $\pm$ величина погрешности определения площади ( $P \pm \Delta P$ )	396 м <sup>2</sup>
3	Иные характеристики объекта	От точки 1 до точки 2 на юго-восток, вдоль ул. Калинина. От точки 2 до точки 3 на юго-запад. От точки 3 до точки 4 на северо-запад до угла клуба. От точки 4 до точки 5 на северо-запад вдоль здания клуба. От точки 5 на северо-восток, до начальной точки 1.

**Раздел 2**

Сведения о местоположении границ объекта					
<b>1. Система координат МСК-03 (местная), Зона № 4</b>					
<b>2. Сведения о характерных точках границ объекта</b>					
Обозначение характерных точек границ	Координаты, м		Метод определения координат характерной точки	Средняя квадратическая погрешность положения характерной точки (Mt), м	Описание обозначения точки на местности (при наличии)
	X	Y			
1	2	3	4	5	6
1.	490054.83	4122193.04	геодезический	0,1	—
2.	490044.20	4122209.17	геодезический	0,1	—
3.	490028.08	4122198.23	геодезический	0,1	—
4.	490032.60	4122191.24	геодезический	0,1	—
5.	490038.61	4122182.24	геодезический	0,1	—
1	490054.83	4122193.04	геодезический	0,1	—
<b>3. Сведения о характерных точках части (частей) границы объекта</b>					
Обозначение характерных точек части границы	Координаты, м		Метод определения координат характерной точки	Средняя квадратическая погрешность положения характерной точки (Mt), м	Описание обозначения точки на местности (при наличии)
	X	Y			
1	2	3	4	5	6
Часть № 1					
-	-	-	-	-	-

## Раздел 3

Сведения о местоположении измененных (уточненных) границ объекта							
<b>1. Система координат МСК-03, зона 4</b>							
<b>2. Сведения о характерных точках границ объекта</b>							
Обозначение характерных точек границ	Существующие координаты, м		Измененные (уточненные) координаты, м		Метод определения координат характерной точки	Средняя квадратическая погрешность положения характерной точки (Mt), м	Описание обозначения точки на местности (при наличии)
	X	Y	X	Y			
1	2	3	4	5	6	7	8
-	-	-	-	-	-	-	-
<b>3. Сведения о характерных точках части (частей) границы объекта</b>							
Часть I							
-	-	-	-	-	-	-	-

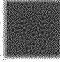
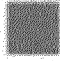





## Раздел 4

## План границ объекта



## Условные обозначения:

-  объект культурного наследия регионального значения «Братская могила партизан, павших за власть Советов в январе 1920 г.», по адресу: Республика Бурятия, Тарбагатайский район, с. Нижний Жиряк
-  объект культурного наследия регионального значения «Памятник воинам-землякам, погибшим на фронтах Великой Отечественной войны»
-  территория исследуемого объекта культурного наследия «Братская могила партизан, павших за власть Советов в январе 1920 г.»
-  территория объекта культурного наследия регионального значения «Памятник воинам-землякам, погибшим на фронтах Великой Отечественной войны»
-  Охранная зона Объекта (ОЗ)



Поворотные точки



Границы зон охраны

Приложение № 2  
к приказу Администрации  
Главы Республики Бурятия и  
Правительства Республики Бурятия  
от «09» 03 2022 г. № 154

**Режимы использования земель и требования  
к градостроительным регламентам в границах зон охраны объектов  
культурного наследия регионального значения,  
расположенных в Мухоршибирском и Тарбагатайском районах  
Республики Бурятия**

**1. «Братская могила 20-ти партизан, павших в бою с японскими интервентами и семеновскими карателями в январе 1920 г.» (Республика Бурятия, Мухоршибирский район, с. Харашибирь).**

**1.1. Режим использования земель и требования к градостроительным регламентам в границах охранной зоны (ОЗ):**

**Разрешается:**

1) хозяйственная деятельность, направленная на сохранение и восстановление (регенерацию) историко-градостроительной среды объекта культурного наследия (восстановление, воссоздание, восполнение частично или полностью утраченных элементов и (или) характеристик историко-градостроительной среды);

2) проведение работ по озеленению при условии обеспечения визуального восприятия объекта культурного наследия; нейтрализация дисгармоничного озеленения путем санации;

3) благоустройство территории в соответствии с исторической и культурной традицией с применением традиционных материалов, малых архитектурных форм, уличной мебели.

**Запрещается:**

1) строительство объектов капитального строительства, за исключением применения специальных мер, направленных на регенерацию историко-градостроительной среды объектов культурного наследия;

2) хозяйственная деятельность, ухудшающая физическое состояние, нарушающая визуальное восприятие объектов культурного наследия, затрудняющая доступ к объектам культурного наследия;

3) прокладка инженерных коммуникаций - теплотрасс, сетей водоснабжения и водоотведения наземным и надземным способом;

4) установка всех видов отдельно стоящих стационарных рекламных и информационных конструкций, за исключением информационных надписей и обозначений, устанавливаемых на объектах культурного наследия в целях их популяризации и временных элементов информационно-декоративного оформления событийного характера, включая праздничное оформление;

5) установка глухих ограждений.

## **1.2. Режим использования земель и требования к градостроительным регламентам в границах зоны охраняемого природного ландшафта (ЗОПЛ):**

- 1) запрещается новое строительство;
- 2) запрещается прокладка инженерных коммуникаций - теплотрасс, сетей водоснабжения и водоотведения наземным и надземным способом;
- 3) запрещается установка всех видов отдельно стоящих стационарных рекламных и информационных конструкций, за исключением информационных надписей и обозначений, устанавливаемых в целях популяризации объекта культурного наследия и временных элементов информационно-декоративного оформления событийного характера, включая праздничное оформление;
- 4) запрещается изменение характеристик природного ландшафта, в том числе отметок природного рельефа и соотношения открытых и закрытых пространств;
- 5) для исключения негативного влияния на бассейн видимости объекта культурного наследия необходим уход за зелеными насаждениями (прореживание, обрезка крон, стрижка кустарников и т.д.).

## **2. «Братская могила 2-х красногвардейцев, павших в 1918 г. в борьбе за власть Советов и 5-ти колхозных активистов, растерзанных в 1931 г. во время кулацкого выступления» (Республика Бурятия, Мухоршибирский район, село Хонхолой, ул. Советская).**

### **2.1. Режим использования земель и требования к градостроительным регламентам в границах охранной зоны (ОЗ):**

#### **Разрешается:**

- 1) хозяйственная деятельность, направленная на сохранение и восстановление (регенерацию) историко-градостроительной среды объекта культурного наследия (восстановление, воссоздание, восполнение частично или полностью утраченных элементов и (или) характеристик историко-градостроительной среды);
- 2) проведение работ по озеленению при условии обеспечения визуального восприятия объекта культурного наследия; нейтрализация дисгармоничного озеленения путем санации;
- 3) благоустройство территории в соответствии с исторической и культурной традицией с применением традиционных материалов, малых архитектурных форм, уличной мебели.

#### **Запрещается:**

- 1) строительство объектов капитального строительства, за исключением применения специальных мер, направленных на регенерацию историко-градостроительной среды объектов культурного наследия;
- 2) хозяйственная деятельность, ухудшающая физическое состояние, нарушающая визуальное восприятие объектов культурного наследия, затрудняющая доступ к объектам культурного наследия;

3) прокладка инженерных коммуникаций - теплотрасс, сетей водоснабжения и водоотведения наземным и надземным способом;

4) установка всех видов отдельно стоящих стационарных рекламных и информационных конструкций, за исключением информационных надписей и обозначений, устанавливаемых на объектах культурного наследия в целях их популяризации и временных элементов информационно-декоративного оформления событийного характера, включая праздничное оформление;

5) установка глухих ограждений.

**3. «Братская могила 5-ти комсомольцев, павших в 1930 г. от рук классовых врагов» (Республика Бурятия, Мухоршибирский район, с. Мухоршибирь, ул. Доржиева (территория Военного комиссариата)).**

**3.1. Режим использования земель и требования к градостроительным регламентам в границах охранной зоны (ОЗ):**

**Разрешается:**

1) хозяйственная деятельность, направленная на сохранение и восстановление (регенерацию) историко-градостроительной среды объекта культурного наследия (восстановление, воссоздание, восполнение частично или полностью утраченных элементов и (или) характеристик историко- градостроительной среды);

2) проведение работ по озеленению при условии обеспечения визуального восприятия объекта культурного наследия; нейтрализация дисгармоничного озеленения путем санации;

3) благоустройство территории в соответствии с исторической и культурной традицией с применением традиционных материалов, малых архитектурных форм, уличной мебели.

**Запрещается:**

1) строительство объектов капитального строительства, за исключением применения специальных мер, направленных на регенерацию историко-градостроительной среды объектов культурного наследия;

2) хозяйственная деятельность, ухудшающая физическое состояние, нарушающая визуальное восприятие объектов культурного наследия, затрудняющая доступ к объектам культурного наследия;

3) прокладка инженерных коммуникаций - теплотрасс, сетей водоснабжения и водоотведения наземным и надземным способом;

4) установка всех видов отдельно стоящих стационарных рекламных и информационных конструкций, за исключением информационных надписей и обозначений, устанавливаемых на объектах культурного наследия в целях их популяризации и временных элементов информационно-декоративного оформления событийного характера, включая праздничное оформление;

5) установка глухих ограждений.

**4. «Братская могила 7-ми партизан, павших в борьбе с японскими интервентами и семеновскими карателями в январе 1920 г.» (Республика Бурятия, Мухоршибирский район, с. Мухоршибирь, ул. Нагорная).**

**4.1. Режим использования земель и требования к градостроительным регламентам в границах охранной зоны (ОЗ):**

**Разрешается:**

1) хозяйственная деятельность, направленная на сохранение и восстановление (регенерацию) историко-градостроительной среды объекта культурного наследия (восстановление, воссоздание, восполнение частично или полностью утраченных элементов и (или) характеристик историко-градостроительной среды);

2) проведение работ по озеленению при условии обеспечения визуального восприятия объекта культурного наследия; нейтрализация дисгармоничного озеленения путем санации;

3) благоустройство территории в соответствии с исторической и культурной традицией с применением традиционных материалов, малых архитектурных форм, уличной мебели.

**Запрещается:**

1) строительство объектов капитального строительства, за исключением применения специальных мер, направленных на регенерацию историко-градостроительной среды объектов культурного наследия;

2) хозяйственная деятельность, ухудшающая физическое состояние, нарушающая визуальное восприятие объектов культурного наследия, затрудняющая доступ к объектам культурного наследия;

3) прокладка инженерных коммуникаций - теплотрасс, сетей водоснабжения и водоотведения наземным и надземным способом;

4) установка всех видов отдельно стоящих стационарных рекламных и информационных конструкций, за исключением информационных надписей и обозначений, устанавливаемых на объектах культурного наследия в целях их популяризации и временных элементов информационно-декоративного оформления событийного характера, включая праздничное оформление;

5) установка глухих ограждений.

**5. «Братская могила партизан, павших за власть Советов в январе 1920 г.» (Республика Бурятия, Тарбагатайский район, с. Нижний Жирим).**

**5.1. Режим использования земель и требования к градостроительным регламентам в границах охранной зоны (ОЗ):**

**Разрешается:**

1) хозяйственная деятельность, направленная на сохранение и восстановление (регенерацию) историко-градостроительной среды объекта культурного наследия



(восстановление, воссоздание, восполнение частично или полностью утраченных элементов и (или) характеристик историко-градостроительной среды);

2) проведение работ по озеленению при условии обеспечения визуального восприятия объекта культурного наследия; нейтрализация дисгармоничного озеленения путем санации;

3) благоустройство территории в соответствии с исторической и культурной традицией с применением традиционных материалов, малых архитектурных форм, уличной мебели.

**Запрещается:**

1) строительство объектов капитального строительства, за исключением применения специальных мер, направленных на регенерацию историко-градостроительной среды объектов культурного наследия;

2) хозяйственная деятельность, ухудшающая физическое состояние, нарушающая визуальное восприятие объектов культурного наследия, затрудняющая доступ к объектам культурного наследия;

3) прокладка инженерных коммуникаций - теплотрасс, сетей водоснабжения и водоотведения наземным и надземным способом;

4) установка всех видов отдельно стоящих стационарных рекламных и информационных конструкций, за исключением информационных надписей и обозначений, устанавливаемых на объектах культурного наследия в целях их популяризации и временных элементов информационно-декоративного оформления событийного характера, включая праздничное оформление;

5) установка глухих ограждений.