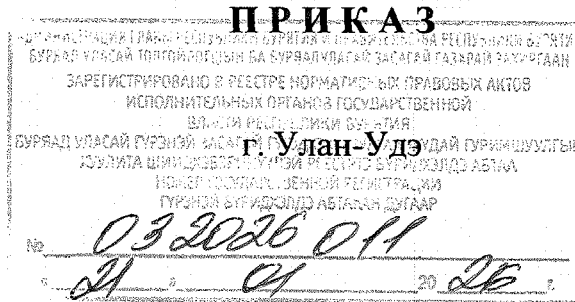




Администрация  
Главы Республики Бурятия  
и Правительства  
Республики Бурятия

Буряад Уласай  
Толгойлогшын  
ба Буряад Уласай Засагай  
газарай Захиргаан

15.01.2026



№ 10KH

**О включении выявленных объектов археологического наследия, расположенных в Иволгинском районе, в перечень выявленных объектов культурного наследия**

В соответствии со статьей 16.1 Федерального закона от 25.06.2002 № 73-ФЗ «Об объектах культурного наследия (памятниках истории и культуры) народов Российской Федерации», на основании приказа Министерства культуры Российской Федерации от 02.07.2015 № 1907 «Об утверждении порядка формирования и ведения перечня выявленных объектов культурного наследия, состав сведений, включаемых в данный перечень» **п р и к а з ы в а ю:**

1. Включить в перечень выявленных объектов культурного наследия следующие выявленные объекты археологического наследия, расположенные в Иволгинском районе Республики Бурятия:

- «Ошурково. Могильник на гребне отрога»;
- «Ошурково. Древнебурятское одиночное погребение»;
- «Ошурково. Одиночная плиточная могила»;
- «Ошурково. Одиночный курган»;
- «Ошурково. Могильник в пади Сивачёва»;
- «Ошурково. Стоянка Уточкина падь-2»;
- «Ошурково. Стоянка Уточкина падь-3»;
- «Ошурково. Стоянка Уточкина падь-4»;
- «Ошурково. Стоянка Уточкина падь-5»;

- «Ошурково. Стоянка Уточкина падь-6 (ферма)»
- «Ошурково. Археологический клад в пади Уточкина».

Местоположение данных выявленных объектов археологического наследия определено в соответствии с приложением к настоящему приказу.

2. Утвердить границы территорий для указанных в пункте 1 выявленных объектов археологического наследия согласно приложению к настоящему приказу.

3. Установить особый режим использования земельных участков, в границах которых располагаются выявленные объекты археологического наследия, в соответствии со ст. 5.1 Федерального закона от 25.06.2002 № 73-ФЗ «Об объектах культурного наследия (памятниках истории и культуры) народов Российской Федерации».

4. Настоящий приказ вступает в силу со дня его официального опубликования.

**Заместитель Председателя Правительства  
Республики Бурятия -  
Руководитель Администрации  
Главы Республики Бурятия и  
Правительства Республики Бурятия**



**А.Ц. Гулгенов**

Приложение  
к приказу Администрации  
Главы Республики Бурятия и  
Правительства Республики Бурятия  
от «15» 01 2026 г. № 10КН

## ГРАНИЦЫ ТЕРРИТОРИЙ ВЫЯВЛЕННЫХ ОБЪЕКТОВ АРХЕОЛОГИЧЕСКОГО НАСЛЕДИЯ

### Описание местоположения границ

#### 1. Ошурково. Могильник на гребне отрога

(наименование объекта, местоположение границ которого описано (далее – объект))

#### Раздел 1

Сведения об объекте

№ п/п	Характеристики объекта	Описание характеристик
1	2	3
1	Местоположение объекта	Республика Бурятия, Иволгинский район, в 1350 м на юг от южной окраины с. Ошурково, в небольшой седловине на гребне горного отрога, разделяющего долины рек Уточкина и Ошурково
2	Площадь объекта +/- величина погрешности определения площади (Р +/- Дельта Р)	
3	Иные характеристики объекта	Северная граница идет у подножия склона южной проекции, ограничивающего седловину с севера. Восточная граница пересекает вершину распадка по склону восточной проекции от склона, ограничивающего седловину с севера, до склона, ограничивающего седловину с юга. Южная граница тянется вдоль подножия склонов, ограничивающих седловину с юга. Западная граница проходит по склону западной проекции горного отрога через вершину склонового желоба

#### Раздел 2

Сведения о местоположении границ объекта

1. Система координат МСК-03 (местная), Зона № 3

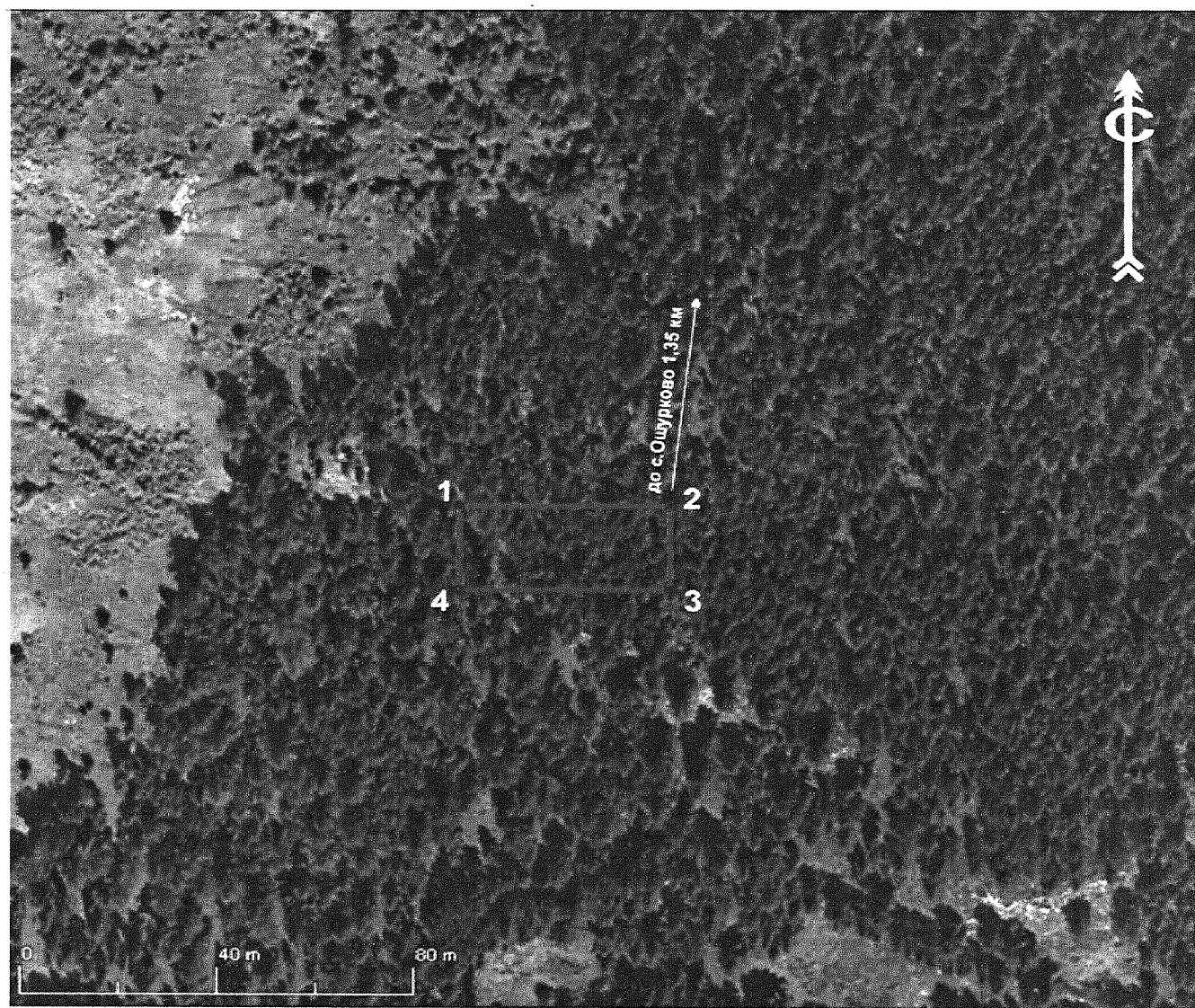
2. Сведения о характерных точках границ объекта

Обозначение характерных точек границ	Координаты, м		Метод определения координат характерной точки	Средняя квадратическая погрешность положения характерной точки (Mt), м	Описание обозначения точки на местности (при наличии)
	X	Y			
1	2	3	4	5	6
1	<b>547119.81</b>	<b>3349122.4</b>	Картометрический	0,3	-
2	<b>547120.5</b>	<b>3349164.87</b>	Картометрический	0,3	-
3	<b>547100.6</b>	<b>3349165.25</b>	Картометрический	0,3	-
4	<b>547100.06</b>	<b>3349122.98</b>	Картометрический	0,3	-
1	<b>547119.81</b>	<b>3349122.4</b>	Картометрический	0,3	-

3. Сведения о характерных точках части (частей) границы объекта

Обозначение характерных точек части границы	Координаты, м		Метод определения координат характерной точки	Средняя квадратическая погрешность положения характерной точки (Mt), м	Описание обозначения точки на местности (при наличии)
	X	Y			
1	2	3	4	5	6
Часть № 1					
-	-	-	-	-	-

## План границ объекта

**Используемые условные знаки и обозначения:**

обозначение границы территории объекта археологического наследия



порядковый номер и обозначение характерной точки границы территории объекта археологического наследия

## 2. Ошурково. Древнебурятское одиночное погребение

(наименование объекта, местоположение границ которого описано (далее – объект))

### Раздел 1

#### Сведения об объекте

№ п/п	Характеристики объекта	Описание характеристик
1	2	3
1	Местоположение объекта	Республика Бурятия, Иволгинский район, в 1400 м на юг от южной окраины с. Ошурково, у юго-западного подножия скалистой гряды, протянувшейся в южном-юго-западном направлении от вершины отрога, разделяющего долины рек Уточкина и Ошурково, по склону южной экспозиции этого отрога
2	Площадь объекта +/- величина погрешности определения площади (Р +/- Дельта Р)	
3	Иные характеристики объекта	Северо-западная граница протяжённостью 23 м проложена от западной поворотной точки на склоне по склону скалистой гряды, на удалении 5 м от курганной кладки. Северо-восточная граница протяжённостью 16 м проложена от северной поворотной точки, в 10 м восточнее курганной кладки. Граница протянулась со склона скалистой гряды на поверхность присклоновой площадки до восточной поворотной точки. Юго-восточная граница протяжённостью 23 проведена по поверхности присклоновой площадки на удалении 10 м от курганной кладки. Юго-западная граница проведена от южной поворотной точки на площадке в сторону западной поворотной точки, расположенной склоне скалистой гряды. Протяжённость границы 16 м

### Раздел 2

#### Сведения о местоположении границ объекта

1. Система координат МСК-03 (местная), Зона № 3

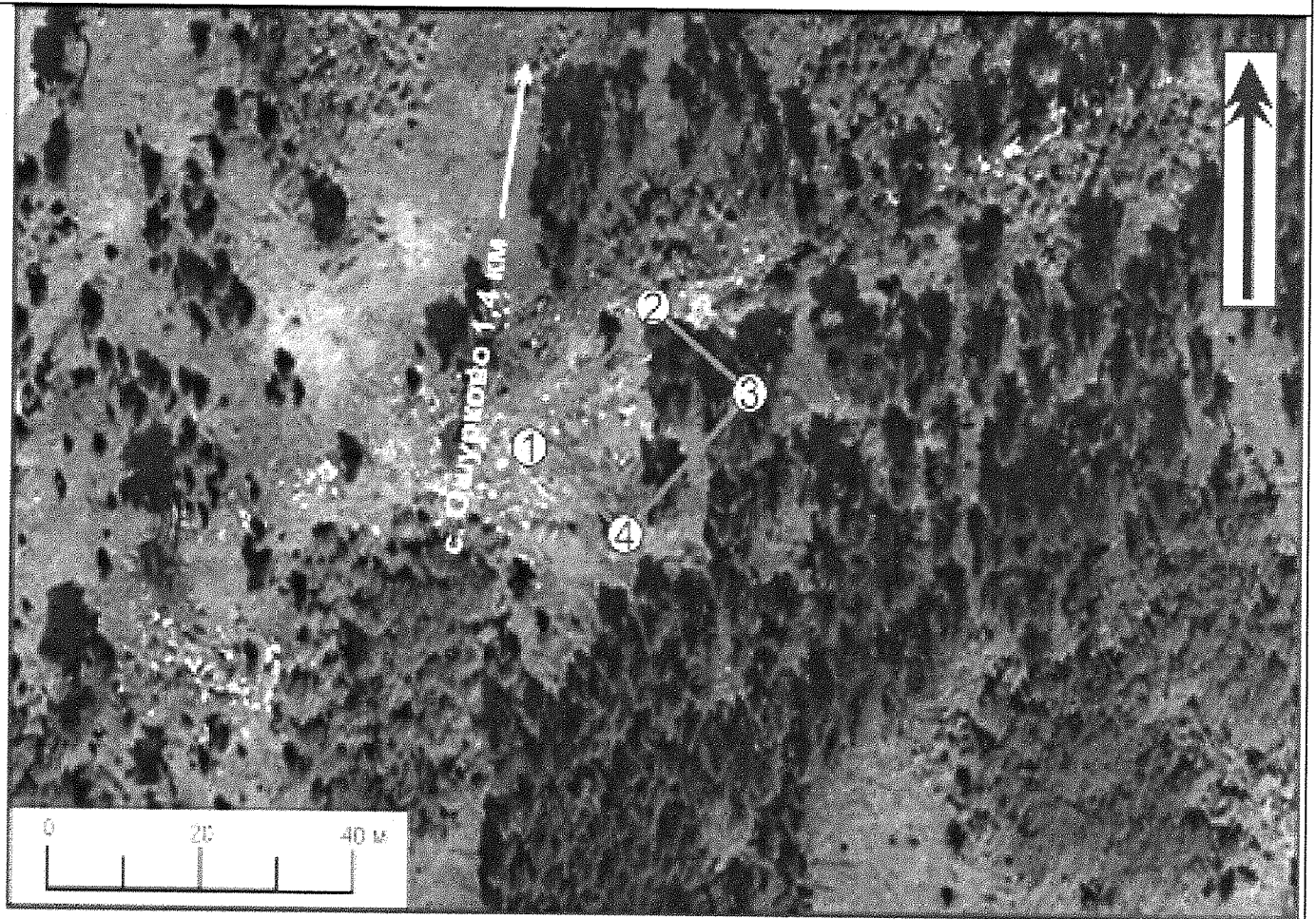
2. Сведения о характерных точках границ объекта

Обозначение характерных точек границ	Координаты, м		Метод определения координат характерной точки	Средняя квадратическая погрешность положения характерной точки (Mt), м	Описание обозначения точки на местности (при наличии)
	X	Y			
1	2	3	4	5	6
1	<b>547197.33</b>	<b>3348810.99</b>	Картометрический	0,3	-
2	<b>547213.64</b>	<b>3348826.35</b>	Картометрический	0,3	-
3	<b>547203.96</b>	<b>3348839.09</b>	Картометрический	0,3	-
4	<b>547186.9</b>	<b>3348823.56</b>	Картометрический	0,3	-
1	<b>547197.33</b>	<b>3348810.99</b>	Картометрический	0,3	-

3. Сведения о характерных точках части (частей) границы объекта

Обозначение характерных точек части границы	Координаты, м		Метод определения координат характерной точки	Средняя квадратическая погрешность положения характерной точки (Mt), м	Описание обозначения точки на местности (при наличии)
	X	Y			
1	2	3	4	5	6
Часть № 1					
-	-	-	-	-	-

## План границ объекта



## Используемые условные знаки и обозначения:



обозначение границы территории объекта археологического наследия



порядковый номер и обозначение характерной точки границы территории объекта археологического наследия

### 3. Ошурково. Одинокная плиточная могила

(наименование объекта, местоположение границ которого описано (далее – объект))

#### Раздел 1

##### Сведения об объекте

№ п/п	Характеристики объекта	Описание характеристик
1	2	3
1	Местоположение объекта	Республика Бурятия, Иволгинский район, на левом берегу р. Селенги, в 1,09 км юг-юго-восточнее села Ошурково, в 186 м западнее автомобильной дороги Р-258 «Байкал» Иркутск-Улан-Удэ-Чита, на седловине небольшого горного отрога, простирающегося в юго-восточном направлении
2	Площадь объекта +/- величина погрешности определения площади (Р +/- Дельта Р)	
3	Иные характеристики объекта	Западная граница протяженностью 50,4 м проходит по склонам восточного и юго-восточного экспозиций горного массива. Северная граница протяженностью 51,2 м проходит вкrest простираения подгорного склона, пересекая грунтовую дорогу, по северному склону небольшого горного отрога, простирающегося в юго-восточном направлении. Восточная граница протяженностью 51 м проходит вкrest простираения подгорного склона в направлении к вершине отрога. Южная граница протяженностью 51,2 м проходит вдоль склона юго-восточной экспозиции в направлении к вершине отрога.

#### Раздел 2

##### Сведения о местоположении границ объекта

1. Система координат МСК-03 (местная), Зона № 3

2. Сведения о характерных точках границ объекта

Обозначение характерных точек границ	Координаты, м		Метод определения координат характерной точки	Средняя квадратическая погрешность положения характерной точки (Mt), м	Описание обозначения точки на местности (при наличии)
	X	Y			
1	2	3	4	5	6
1	<b>547347.45</b>	<b>3349509.44</b>	Картометрический	0,3	-
2	<b>547397.86</b>	<b>3349508.78</b>	Картометрический	0,3	-
3	<b>547399.77</b>	<b>3349560.12</b>	Картометрический	0,3	-
4	<b>547348.81</b>	<b>3349560.79</b>	Картометрический	0,3	-
1	<b>547347.45</b>	<b>3349509.44</b>	Картометрический	0,3	-

3. Сведения о характерных точках части (частей) границы объекта

Обозначение характерных точек части границы	Координаты, м		Метод определения координат характерной точки	Средняя квадратическая погрешность положения характерной точки (Mt), м	Описание обозначения точки на местности (при наличии)
	X	Y			
1	2	3	4	5	6
Часть № 1					
-	-	-	-	-	-

## План границ объекта



## Используемые условные знаки и обозначения:



обозначение границы территории объекта археологического наследия



порядковый номер и обозначение характерной точки границы территории объекта археологического наследия

#### 4. Ошурково. Одиночный курган

(наименование объекта, местоположение границ которого описано (далее – объект))

##### Раздел 1

###### Сведения об объекте

№ п/п	Характеристики объекта	Описание характеристик
1	2	3
1	Местоположение объекта	Республика Бурятия, Иволгинский район, на левом берегу р. Селенги, в 1,1 км южнее села Ошурково, в 290 м западнее автомобильной дороги Р-258 «Байкал» Иркутск-Улан-Удэ-Чита, на подгорном склоне южной экспозиции
2	Площадь объекта +/- величина погрешности определения площади (Р +/- Дельта Р)	
3	Иные характеристики объекта	Северная граница протяженностью 34,3 м проходит вдоль склона южной экспозиции. Восточная граница протяженностью 34 м проходит вкрест простираения склона южной экспозиции, пересекая грунтовую дорогу. Южная граница протяженностью 34,4 м проходит вдоль склона южной экспозиции. Восточная граница протяженностью 34 м проходит вкрест простираения склона южной экспозиции, пересекая грунтовую дорогу

##### Раздел 2

###### Сведения о местоположении границ объекта

1. Система координат МСК-03 (местная), Зона № 3

2. Сведения о характерных точках границ объекта

Обозначение характерных точек границ	Координаты, м		Метод определения координат характерной точки	Средняя квадратическая погрешность положения характерной точки (Mt), м	Описание обозначения точки на местности (при наличии)
	X	Y			
1	2	3	4	5	6
1	<b>547346.68</b>	<b>3349424.37</b>	Картометрический	0,3	-
2	<b>547347.27</b>	<b>3349458.69</b>	Картометрический	0,3	-
3	<b>547313.24</b>	<b>3349459.17</b>	Картометрический	0,3	-
4	<b>547312.73</b>	<b>3349424.78</b>	Картометрический	0,3	-
1	<b>547346.68</b>	<b>3349424.37</b>	Картометрический	0,3	-

3. Сведения о характерных точках части (частей) границы объекта

Обозначение характерных точек части границы	Координаты, м		Метод определения координат характерной точки	Средняя квадратическая погрешность положения характерной точки (Mt), м	Описание обозначения точки на местности (при наличии)
	X	Y			
1	2	3	4	5	6
Часть № 1					
-	-	-	-	-	-

## План границ объекта

**Используемые условные знаки и обозначения:**

обозначение границы территории объекта археологического наследия



порядковый номер и обозначение характерной точки границы территории объекта археологического наследия

## 5. Ошурково. Могильник в пади Сивачёва

(наименование объекта, местоположение границ которого описано (далее – объект))

### Раздел 1

#### Сведения об объекте

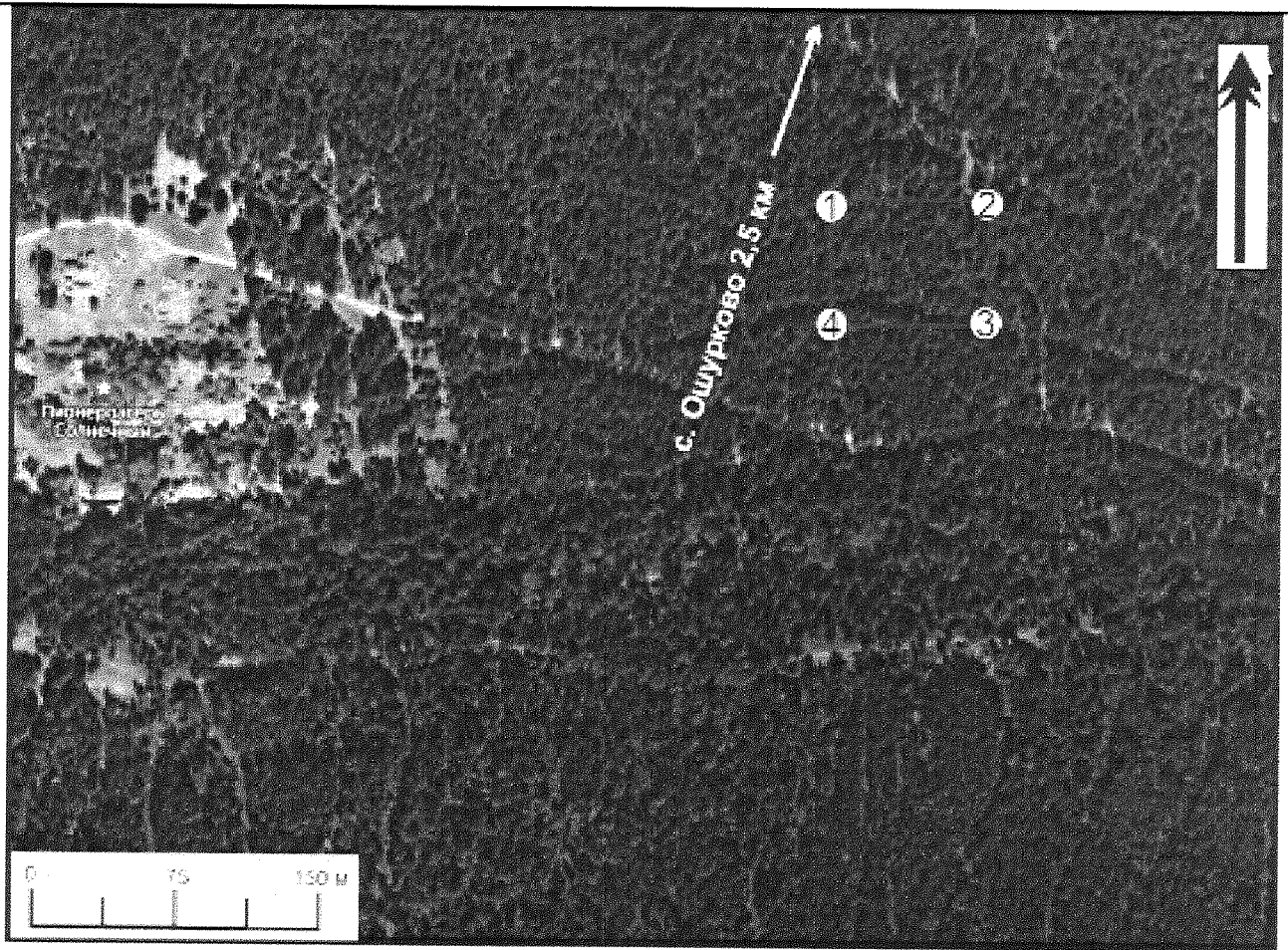
№ п/п	Характеристики объекта	Описание характеристик
1	2	3
1	Местоположение объекта	Республика Бурятия, Иволгинский район, в 2500 м юго-восточнее южной окраины с. Ошурково, на склоне левого (северного) борта распадка – падь Сивачёва. От каменных кладок могильника до тальвега распадка 150 в южном направлении. В 340 м на запад-юго-запад находятся развалины бывшего пионерского лагеря «Солнечный»
2	Площадь объекта +/- величина погрешности определения площади (Р +/- Дельта Р)	
3	Иные характеристики объекта	Западная граница памятника протяжённостью 62 м проведена в 25 м западнее кургана № 2, занимающего западную позицию среди надмогильных сооружений могильника. Западная граница проложена по склону, сверху вниз – с севера на юг. Северная граница протяжённостью 80 м проведена в 25 м севернее кургана № 1, занимающего северную позицию. Северная граница проложена по склону с запада на восток. Восточная граница протяжённостью 62 м проведена в 25 м восточнее кургана №5, занимающего юго-восточную позицию среди объектов могильника и в 80 м восточнее западной границы. Восточная граница, как и западная, проложена по склону с севера на юг. Южная граница, параллельная северной границе, проведена в 25 южнее кургана №2, занимающего крайнюю юго-западную позицию, и в 62 м южнее северной границы.

### Раздел 2

#### Сведения о местоположении границ объекта

1. Система координат МСК-03 (местная), Зона № 3					
2. Сведения о характерных точках границ объекта					
Обозначение характерных точек границ	Координаты, м		Метод определения координат характерной точки	Средняя квадратическая погрешность положения характерной точки (Mt), м	Описание обозначения точки на местности (при наличии)
	X	Y			
1	2	3	4	5	6
1	<b>546676.59</b>	<b>3347005.81</b>	Картометрический	0,3	-
2	<b>546678.16</b>	<b>3347086.74</b>	Картометрический	0,3	-
3	<b>546615.54</b>	<b>3347087.41</b>	Картометрический	0,3	-
4	<b>546613.76</b>	<b>3347006.84</b>	Картометрический	0,3	-
1	<b>546676.59</b>	<b>3347005.81</b>	Картометрический	0,3	-
3. Сведения о характерных точках части (частей) границы объекта					
Обозначение характерных точек части границы	Координаты, м		Метод определения координат характерной точки	Средняя квадратическая погрешность положения характерной точки (Mt), м	Описание обозначения точки на местности (при наличии)
	X	Y			
1	2	3	4	5	6
Часть № 1					
-	-	-	-	-	-

## План границ объекта



## Используемые условные знаки и обозначения:



обозначение границы территории объекта археологического наследия



порядковый номер и обозначение характерной точки границы территории объекта археологического наследия

## 6. Ошурково. Стоянка Уточкина падь-2

(наименование объекта, местоположение границ которого описано (далее – объект))

### Раздел 1

#### Сведения об объекте

№ п/п	Характеристики объекта	Описание характеристик
1	2	3
1	Местоположение объекта	Республика Бурятия, Иволгинский район, в 2,2 км на юг от южной окраины с. Ошурково, на высоком участке подгорного шлейфа прислонённого к подножию склона южной экспозиции
2	Площадь объекта +/- величина погрешности определения площади (Р +/- Дельта Р)	
3	Иные характеристики объекта	Северная граница ВОАН протяжённостью 7 м проложена от западной кромки карьерной выработки до восточной кромки карьерной выработки. Восточная граница памятника проложена с севера на юг, вдоль восточной кромки карьерной выработки. Протяжённость границы 10 м. Южная граница установлена в 10 м южнее северной границы, от западной кромки карьерной выработки до восточной кромки карьерной выработки. Протяжённость границы 7 м. Западная граница памятника установлена с севера на юг, вдоль западной кромки карьерной выработки. Протяжённость границы 10 м.

### Раздел 2

#### Сведения о местоположении границ объекта

1. Система координат МСК-03 (местная), Зона № 3

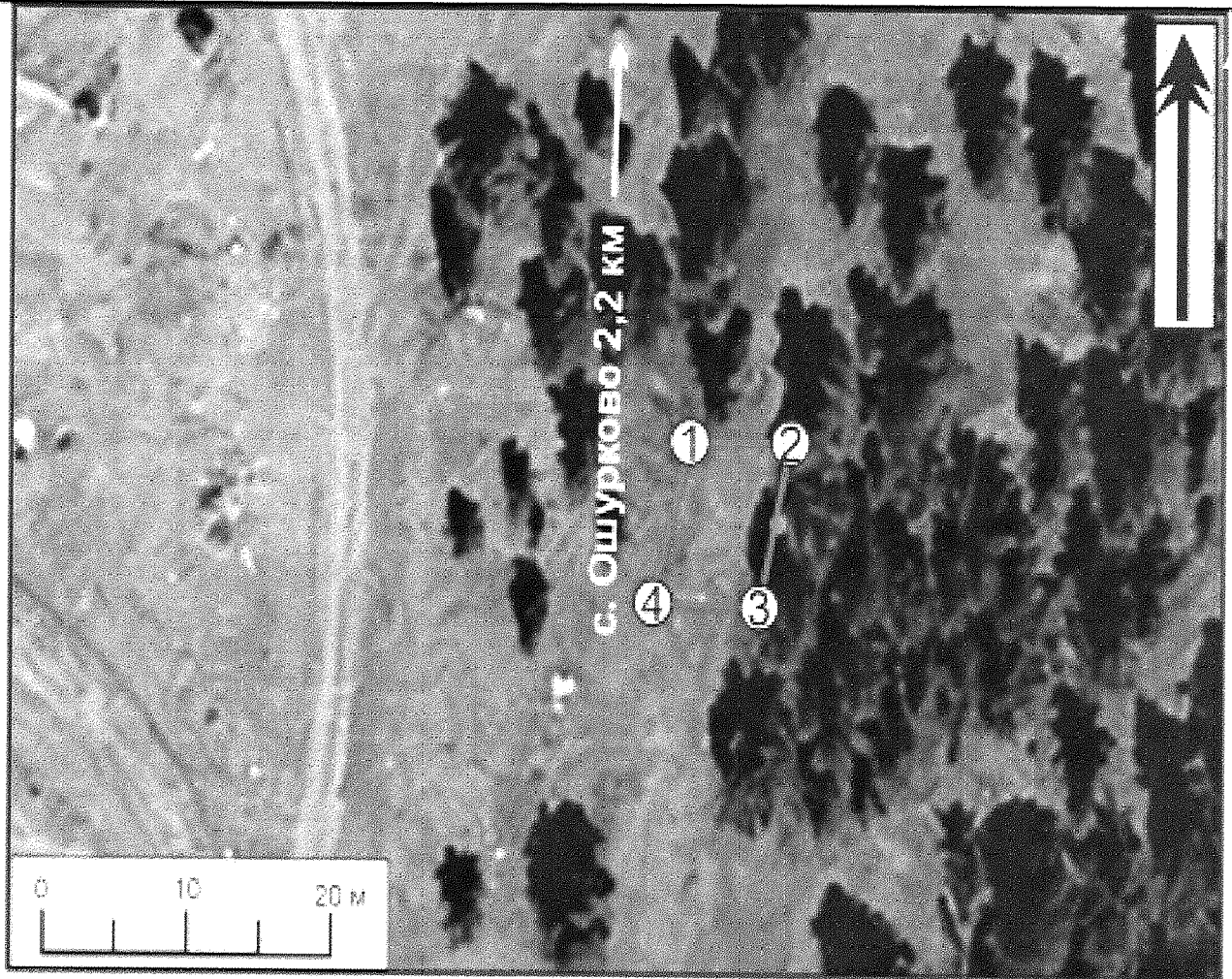
2. Сведения о характерных точках границ объекта

Обозначение характерных точек границ	Координаты, м		Метод определения координат характерной точки	Средняя квадратическая погрешность положения характерной точки (Мт), м	Описание обозначения точки на местности (при наличии)
	X	Y			
1	2	3	4	5	6
1	<b>546279.7</b>	<b>3349389.7</b>	Картометрический	0,3	-
2	<b>546279.8</b>	<b>3349396.8</b>	Картометрический	0,3	-
3	<b>546270.04</b>	<b>3349394.7</b>	Картометрический	0,3	-
4	<b>546270.12</b>	<b>3349387.3</b>	Картометрический	0,3	-
1	<b>546279.7</b>	<b>3349389.7</b>	Картометрический	0,3	-

3. Сведения о характерных точках части (частей) границы объекта

Обозначение характерных точек части границы	Координаты, м		Метод определения координат характерной точки	Средняя квадратическая погрешность положения характерной точки (Мт), м	Описание обозначения точки на местности (при наличии)
	X	Y			
1	2	3	4	5	6
Часть № 1					
-	-	-	-	-	-

## План границ объекта



## Используемые условные знаки и обозначения:



обозначение границы территории объекта археологического наследия



порядковый номер и обозначение характерной точки границы территории объекта археологического наследия

## 7. Ошурково. Стоянка Уточкина падь-3

(наименование объекта, местоположение границ которого описано (далее – объект))

### Раздел 1

#### Сведения об объекте

№ п/п	Характеристики объекта	Описание характеристик
1	2	3
1	Местоположение объекта	Республика Бурятия, Иволгинский район, в 2,2 км на юг от южной окраины с. Ошурково, на широком плоском подножии склонов южной экспозиции, окаймляющих левобережья речки Уточкина, в её устьевой зоне
2	Площадь объекта +/- величина погрешности определения площади (Р +/- Дельта Р)	
3	Иные характеристики объекта	Восточная граница памятника имеет сложную конфигурацию и разделена на несколько отрезков, тянется вдоль грунтовой дороги по шлейфу, спускающемуся к высокой пойме речки Уточкина. Южная граница памятника проложена вдоль старой асфальтированной дороги с разрушенным мостом через речку Уточкина. Западная граница проложена вдоль границы поймы. Северо-западная граница поднимается от поймы к подножию склонов с общим направлением север-северо-восток

### Раздел 2

#### Сведения о местоположении границ объекта

1. Система координат МСК-03 (местная), Зона № 3

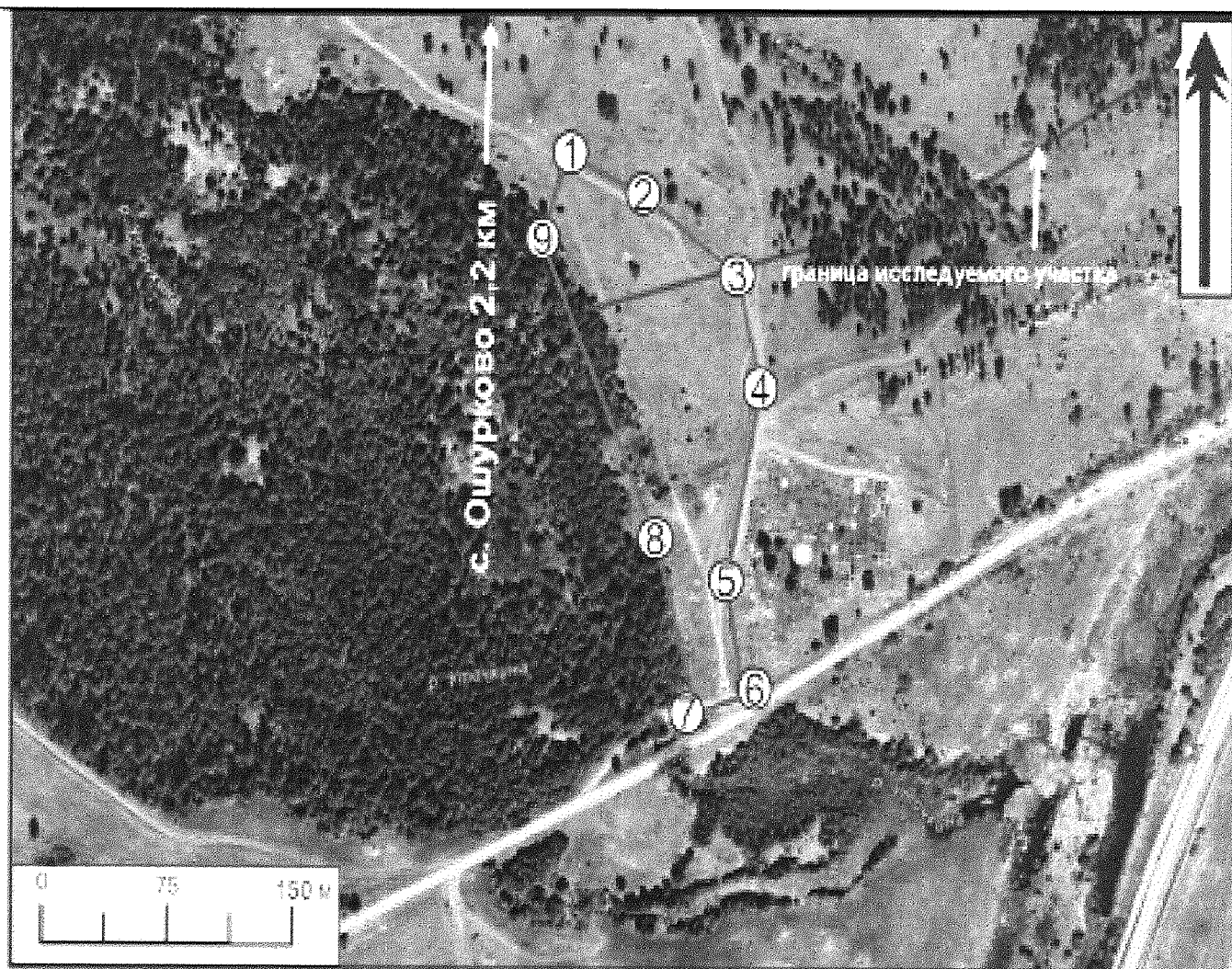
2. Сведения о характерных точках границ объекта

Обозначение характерных точек границ	Координаты, м		Метод определения координат характерной точки	Средняя квадратическая погрешность положения характерной точки (Mt), м	Описание обозначения точки на местности (при наличии)
	X	Y			
1	2	3	4	5	6
1	<b>546315.44</b>	<b>3349250.16</b>	Картометрический	0,3	-
2	<b>546295.82</b>	<b>3349295.37</b>	Картометрический	0,3	-
3	<b>546257.39</b>	<b>3349352.69</b>	Картометрический	0,3	-
4	<b>546204.25</b>	<b>3349366.98</b>	Картометрический	0,3	-
5	<b>546109.36</b>	<b>3349349.67</b>	Картометрический	0,3	-
6	<b>546053.66</b>	<b>3349360.23</b>	Картометрический	0,3	-
7	<b>546045.55</b>	<b>3349332.02</b>	Картометрический	0,3	-
8	<b>546129.53</b>	<b>3349307.19</b>	Картометрический	0,3	-
9	<b>546272.79</b>	<b>3349236.26</b>	Картометрический	0,3	-
1	<b>546315.44</b>	<b>3349250.16</b>	Картометрический	0,3	-

3. Сведения о характерных точках части (частей) границы объекта

Обозначение характерных точек части границы	Координаты, м		Метод определения координат характерной точки	Средняя квадратическая погрешность положения характерной точки (Mt), м	Описание обозначения точки на местности (при наличии)
	X	Y			
1	2	3	4	5	6
Часть № 1					
-	-	-	-	-	-

## План границ объекта



## Используемые условные знаки и обозначения:



обозначение границы территории объекта археологического наследия



порядковый номер и обозначение характерной точки границы территории объекта археологического наследия

### 8. Ошурково. Стоянка Уточкина падь-4

(наименование объекта, местоположение границ которого описано (далее – объект))

#### Раздел 1

##### Сведения об объекте

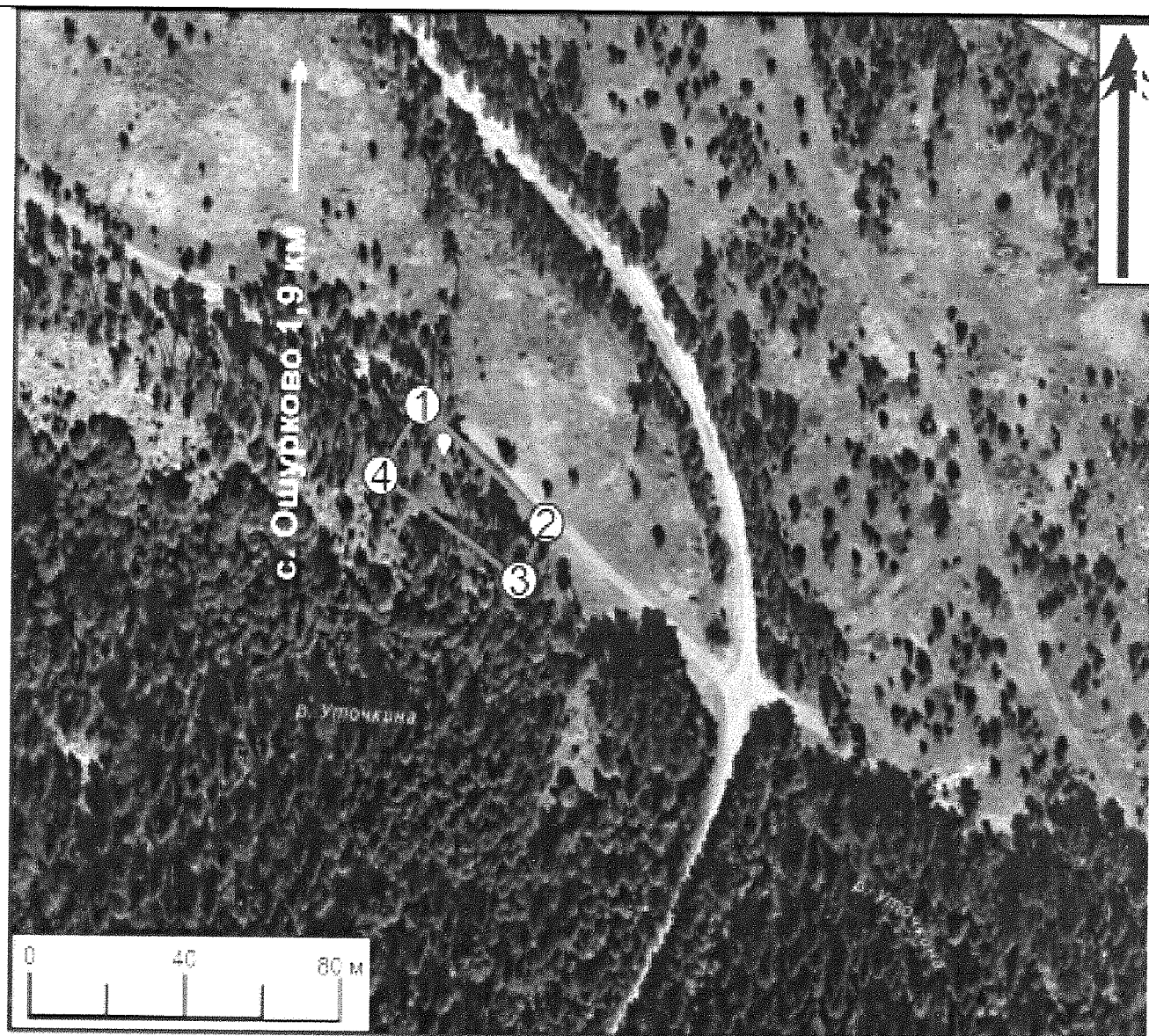
№ п/п	Характеристики объекта	Описание характеристик
1	2	3
1	Местоположение объекта	Республика Бурятия, Иволгинский район, в 1900 м на юг от южной окраины с. Ошурково, на вершине небольшого холма, расположенного на левобережном краю поймы реки Уточкина
2	Площадь объекта +/- величина погрешности определения площади (Р +/- Дельта Р)	
3	Иные характеристики объекта	Северо-восточная граница (от точки 1 до точки 2) протяжённостью 42 м проложена вдоль южного края грунтовой дороги, проходящей с севера от холма. Восточная граница протяжённостью 15 м пересекает склон холма восточной экспозиции в его нижней трети. Юго-западная граница протяжённостью 42 м проходит по южному склону холма, вдоль края поймы реки Уточкина. Западная граница ВОАН проведена по склону западной экспозиции. Протяжённость границы 20 м.

#### Раздел 2

##### Сведения о местоположении границ объекта

1. Система координат МСК-03 (местная), Зона № 3					
2. Сведения о характерных точках границ объекта					
Обозначение характерных точек границ	Координаты, м		Метод определения координат характерной точки	Средняя квадратическая погрешность положения характерной точки (Мт), м	Описание обозначения точки на местности (при наличии)
	X	Y			
1	2	3	4	5	6
1	<b>546639.01</b>	<b>3348546.81</b>	Картометрический	0,3	-
2	<b>546612.45</b>	<b>3348579.3</b>	Картометрический	0,3	-
3	<b>546598.78</b>	<b>3348572.92</b>	Картометрический	0,3	-
4	<b>546622.00</b>	<b>3348536.92</b>	Картометрический	0,3	-
1	<b>546639.01</b>	<b>3348546.81</b>	Картометрический	0,3	-
3. Сведения о характерных точках части (частей) границы объекта					
Обозначение характерных точек части границы	Координаты, м		Метод определения координат характерной точки	Средняя квадратическая погрешность положения характерной точки (Мт), м	Описание обозначения точки на местности (при наличии)
	X	Y			
1	2	3	4	5	6
Часть № 1					
-	-	-	-	-	-

## План границ объекта



## Используемые условные знаки и обозначения:



обозначение границы территории объекта археологического наследия



порядковый номер и обозначение характерной точки границы территории объекта археологического наследия

### 9. Ошурково. Стоянка Уточкина падь-5

(наименование объекта, местоположение границ которого описано (далее – объект))

#### Раздел 1

##### Сведения об объекте

№ п/п	Характеристики объекта	Описание характеристик
1	2	3
1	Местоположение объекта	Республика Бурятия, Иволгинский район, в 1850 м на юг от южной окраины с. Ошурково, на широком конусе выноса из распадка, на высоком террасовидном уступе по левому берегу речки Уточкина
2	Площадь объекта +/- величина погрешности определения площади (P +/- Дельта P)	
3	Иные характеристики объекта	Северо-восточная граница ВОАН протяжённостью 65 м проложена по подножию слона южной экспозиции. Юго-восточная граница ВОАН длиной 51 м проложена от подножия склонов на востоке до уступа над поймой. Юго-западная граница длиной 45 м от поворотной точки 3 до поворотной точки 4 тянется вдоль уступа над поймой с юго-востока на северо-запад. Далее следует западный сегмент границы из двух отрезков. Первый (длина 37 м) – проложенный от поворотной точки 4 до поворотной точки 5 – вдоль овражка, спровоцированного техногенной траншеей. Второй отрезок западной границы (24 м) тянется вдоль южного края грунтовой дороги, на расстоянии 2 – 2,5 м от дороги. Северо-западная граница памятника проложена от южного края грунтовой дороги (поворотная точка 6) на юге до поворотной точки 1 на севере, у подножия склона. Протяжённость западной границы 20 м

#### Раздел 2

##### Сведения о местоположении границ объекта

1. Система координат МСК-03 (местная), Зона № 3

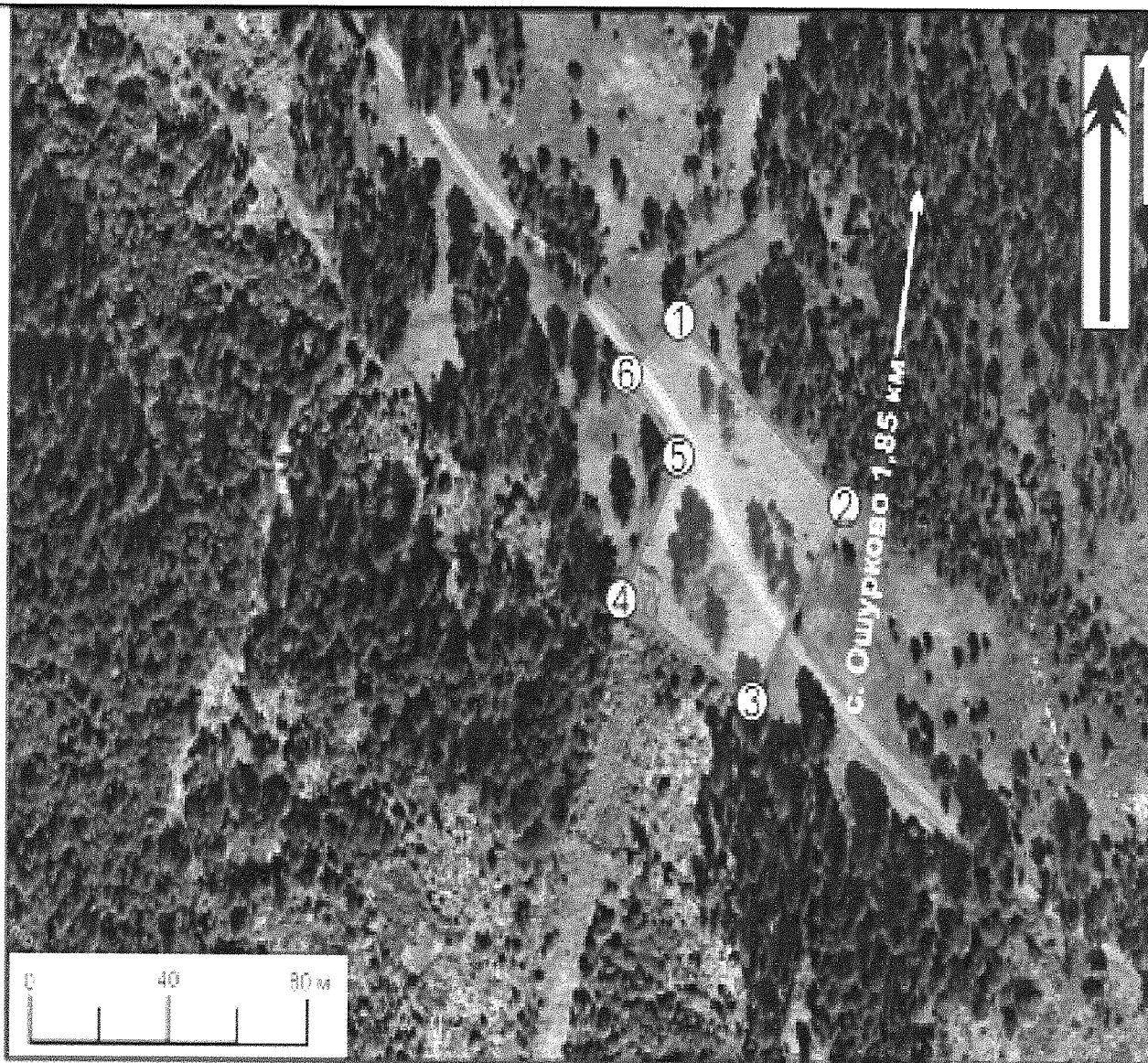
2. Сведения о характерных точках границ объекта

Обозначение характерных точек границ	Координаты, м		Метод определения координат характерной точки	Средняя квадратическая погрешность положения характерной точки (Mt), м	Описание обозначения точки на местности (при наличии)
	X	Y			
1	2	3	4	5	6
1	<b>546895.94</b>	<b>3348169.6</b>	Картометрический	0,3	-
2	<b>546856.05</b>	<b>3348219.07</b>	Картометрический	0,3	-
3	<b>546811.76</b>	<b>3348193.37</b>	Картометрический	0,3	-
4	<b>546833.27</b>	<b>3348154.59</b>	Картометрический	0,3	-
5	<b>546865.95</b>	<b>3348170.37</b>	Картометрический	0,3	-
6	<b>546883.5</b>	<b>3348154.91</b>	Картометрический	0,3	-
1	<b>546895.94</b>	<b>3348169.6</b>	Картометрический	0,3	-

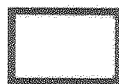
3. Сведения о характерных точках части (частей) границы объекта

Обозначение характерных точек части границы	Координаты, м		Метод определения координат характерной точки	Средняя квадратическая погрешность положения характерной точки (Mt), м	Описание обозначения точки на местности (при наличии)
	X	Y			
1	2	3	4	5	6
Часть № 1					
-	-	-	-	-	-

## План границ объекта



## Используемые условные знаки и обозначения:



обозначение границы территории объекта археологического наследия



порядковый номер и обозначение характерной точки границы территории объекта археологического наследия

### 10. Ошурково. Стоянка Уточкина падь-6 (ферма)

(наименование объекта, местоположение границ которого описано (далее – объект))

#### Раздел 1

##### Сведения об объекте

№ п/п	Характеристики объекта	Описание характеристик
1	2	3
1	Местоположение объекта	Республика Бурятия, Иволгинский район, в 2,1 км на юг, с небольшим отклонением на запад, от юго-западной окраины с. Ошурково, в северо-восточной части широкого поля.
2	Площадь объекта +/- величина погрешности определения площади (Р +/- Дельта Р)	
3	Иные характеристики объекта	Западная граница ВОАН проведена вдоль восточной ограды «фермы», в 15 м восточнее ограды. Протяжённость границы 37 м. Северная граница ВОАН проведена в 20 м южнее правобережного края обводнённой поймы речки Уточкина. Протяжённость границы 37 м. Восточная граница ВОАН проведена в 37 – 33 м восточнее западной границы, в 50 м восточнее ограды «фермы». Протяжённость границы 33 м. Южная граница ВОАН проведена в 37 м южнее северной границы и в 60 м южнее края поймы. Протяжённость границы 33 м.

#### Раздел 2

##### Сведения о местоположении границ объекта

1. Система координат МСК-03 (местная), Зона № 3

2. Сведения о характерных точках границ объекта

Обозначение характерных точек границ	Координаты, м		Метод определения координат характерной точки	Средняя квадратическая погрешность положения характерной точки (Mt), м	Описание обозначения точки на местности (при наличии)
	X	Y			
1	2	3	4	5	6
1	<b>546589.08</b>	<b>3348048.72</b>	Картометрический	0,3	-
2	<b>546567.93</b>	<b>3348079.82</b>	Картометрический	0,3	-
3	<b>546543.57</b>	<b>3348057.39</b>	Картометрический	0,3	-
4	<b>546558.64</b>	<b>3348028.12</b>	Картометрический	0,3	-
1	<b>546589.08</b>	<b>3348048.72</b>	Картометрический	0,3	-

3. Сведения о характерных точках части (частей) границы объекта

Обозначение характерных точек части границы	Координаты, м		Метод определения координат характерной точки	Средняя квадратическая погрешность положения характерной точки (Mt), м	Описание обозначения точки на местности (при наличии)
	X	Y			
1	2	3	4	5	6
Часть № 1					
-	-	-	-	-	-

## План границ объекта



## Используемые условные знаки и обозначения:



обозначение границы территории объекта археологического наследия



порядковый номер и обозначение характерной точки границы территории объекта археологического наследия

**11. Ошурково. Археологический клад в пади Уточкина**

(наименование объекта, местоположение границ которого описано (далее – объект))

**Раздел 1**

## Сведения об объекте

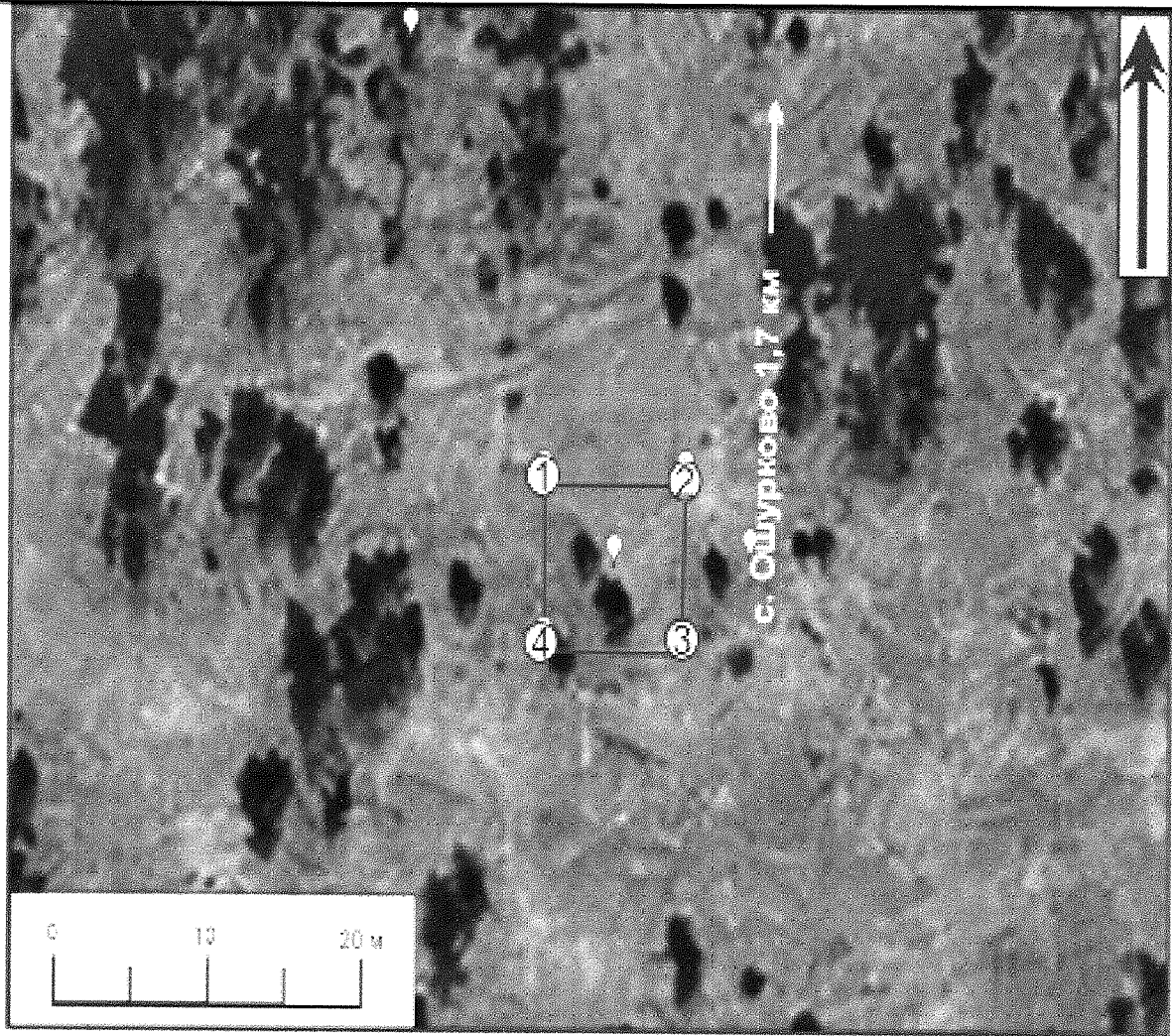
№ п/п	Характеристики объекта	Описание характеристик
1	2	3
1	Местоположение объекта	Республика Бурятия, Иволгинский район, в 1700 м на юг от южной окраины с. Ошурково, на слабо наклонённой присклоновой площадке, образованной на склоне южной экспозиции горного отрога, разделяющего долины рек: Ошуркова на севере и Уточкина на юге..
2	Площадь объекта +/- величина погрешности определения площади (Р +/- Дельта Р)	
3	Иные характеристики объекта	Границы территории проведены на расстоянии трех метров от стенок шурфа с археологическим материалом во все стороны соответственно.

**Раздел 2**

## Сведения о местоположении границ объекта

1. Система координат МСК-03 (местная), Зона № 3					
2. Сведения о характерных точках границ объекта					
Обозначение характерных точек границ	Координаты, м		Метод определения координат характерной точки	Средняя квадратическая погрешность положения характерной точки (Mt), м	Описание обозначения точки на местности (при наличии)
	X	Y			
1	2	3	4	5	6
1	<b>546762.69</b>	<b>3349205.54</b>	Картометрический	0,3	-
2	<b>546762.86</b>	<b>3349214.68</b>	Картометрический	0,3	-
3	<b>546753.85</b>	<b>3349214.66</b>	Картометрический	0,3	-
4	<b>546753.74</b>	<b>3349205.72</b>	Картометрический	0,3	-
1	<b>546762.69</b>	<b>3349205.54</b>	Картометрический	0,3	-
3. Сведения о характерных точках части (частей) границы объекта					
Обозначение характерных точек части границы	Координаты, м		Метод определения координат характерной точки	Средняя квадратическая погрешность положения характерной точки (Mt), м	Описание обозначения точки на местности (при наличии)
	X	Y			
1	2	3	4	5	6
Часть № 1					
-	-	-	-	-	-

## План границ объекта



## Используемые условные знаки и обозначения:



обозначение границы территории объекта археологического наследия



порядковый номер и обозначение характерной точки границы территории объекта археологического наследия