



**АГЕНТСТВО ПО ОХРАНЕ КУЛЬТУРНОГО НАСЛЕДИЯ
РЕСПУБЛИКИ ДАГЕСТАН
(Дагнаследие)**

ПРИКАЗ

№ 119/15-09

«14» августа 2025 г.

**Об утверждении границ территории объекта культурного наследия
федерального значения «Паласасыртский раннесредневековый
могильник» (Республика Дагестан, Дербентский район,
между с. Хошмензиль и с. Новая Мака)**

В соответствии со статьей 3.1 и статьей 5.1 Федерального закона от 25 июня 2002 г. № 73-ФЗ «Об объектах культурного наследия (памятниках истории и культуры) народов Российской Федерации» (Собрание законодательства РФ, 2002, № 26, ст. 2519; 2024, № 53 (Часть I), ст. 8495), статьей 7 Закона Республики Дагестан от 3 февраля 2009 г. № 7 «Об объектах культурного наследия (памятниках истории и культуры) народов Российской Федерации, расположенных на территории Республики Дагестан» (Собрание законодательства Республики Дагестан, 2009, № 3, ст. 77; интернет-портал правовой информации Республики Дагестан (www.pravo.e-dag.ru) 2025, 15 мая, № 05004015809), приказом Минкультуры России от 04.06.2015 № 1745 «Об утверждении требований к составлению проектов границ территорий объектов культурного наследия» (официальный интернет-портал правовой информации (www.pravo.gov.ru), 2015, 26 августа, № 0001201508260013, официальный интернет-портал правовой информации (www.pravo.gov.ru), 2024, 2 февраля, № 0001202402280005) и Положением об Агентстве по охране культурного наследия Республики Дагестан, утвержденным постановлением Правительства РД от 18 ноября 2016 г. № 342 (официальный интернет-портал правовой информации (www.pravo.gov.ru), 2016, 23 ноября, № 0500201611230005; интернет-портал правовой информации Республики Дагестан (www.pravo.e-dag.ru) 2025, 19 марта № 05002015544),

приказываю:

1. Утвердить границы территории объекта культурного наследия федерального значения «Паласасыртский раннесредневековый могильник», расположенного по адресу: Республика Дагестан, Дербентский район, между с.Хошмензиль и с.Новая Мака, регистрационный номер в АИС ЕГРОКН 051440778140006 согласно приложению № 1 к настоящему приказу.

2. Установить особый режим использования земельного участка, в границах которого располагается объект культурного наследия федерального значения «Паласасыртский раннесредневековый могильник» согласно приложению № 2 к настоящему приказу.

3. Консультанту отдела надзора, сохранения и использования объектов культурного наследия регионального значения Алиевой Н.М. обеспечить размещение настоящего приказа на официальном сайте Агентства по охране культурного наследия Республики Дагестан, в информационно-телекоммуникационной сети «Интернет» (<https://dagnasledie.e-dag.ru/>), с учетом требований, установленных приказом Министерства культуры Российской Федерации от 1 сентября 2015 года № 2328 «Об утверждении перечня отдельных сведений об объектах археологического наследия, которые не подлежат опубликованию».

4. Консультанту отдела по работе с единым государственным реестром объектов культурного наследия Вагидову В.М. обеспечить направление настоящего приказа в Управление Федеральной службы государственной регистрации, кадастра и картографии по Республике Дагестан для регистрации ограничений (обременений) прав в Едином государственном реестре недвижимости, в соответствии с требованиями действующего законодательства.

5. Контроль за исполнением настоящего приказа возложить на заместителя руководителя – начальника отдела надзора, сохранения и использования объектов культурного наследия федерального значения Харбилова Х.З.

Руководитель



М. Мусаев

Общие сведения

В июне 2025 года Институтом археологии Российской академии наук (ИА РАН) проведены исследовательские археологические работы на территории земельных участков, подлежащих воздействию земляных/строительных работ в рамках проекта «Реконструкция газопровода-отвода к с. Белиджи», расположенных по адресу: Республика Дагестан, Дербентский район на основании Открытого листа Р018-00103-00/01479844 от 05.11.2024 г., выданного МК РФ на имя Успенской О.И.

В ходе проведения археологических работ произведена фотофиксация курганов, входящих в состав объекта археологического наследия, уточнен пообъектный состав могильника. Заложена серия шурфов, в одном из которых выявлено пятно подкурганного погребального сооружения.

Объект археологического наследия расположен на стыке Дербентского и Табасаранского районов Республики Дагестан, в 250 м к западу и северо-западу от западной окраины с. Коммуна, в 750 м к западу от западной окраины с. Новый Фриг, в 350 м к западу от Самур-Дербентского канала, занимает участок массива Паласа-сыртской возвышенности по обе стороны р. Рубас, впадающей в Каспийское море.

В научной литературе, начиная с 80-х гг. XX в., утвердилось разделение памятника на две группы: Северная группа находится на левом берегу р. Рубас, Южная группа занимает возвышенность на правом берегу реки.

Согласно публичной кадастровой карте, объект археологического наследия занимает часть участков, имеющих следующие характеристики:

Кад. номер:	05:07:000097:31
Статус:	Учтённый
Категория земель:	Земли сельскохозяйственного назначения
Уточненная площадь:	5530071 кв. м
Разрешенное использование:	Для сельскохозяйственного использования

Кад. номер: 05:17:000148:37
Статус: Ранее учтённый
**Категория
земель:** Земли сельскохозяйственного назначения
**Уточненная
площадь:** 2949009.00 кв. м
**Разрешенное
использование:** Для отгонного животноводства

Кад. номер: 05:07:000098:5
Статус: Учтённый
**Категория
земель:** Земли сельскохозяйственного назначения
**Уточненная
площадь:** 2590366 кв. м
**Разрешенное
использование:** Для сельскохозяйственного использования

**Координаты характерных (поворотных) точек границ территории
объекта культурного наследия федерального значения
«Паласасыртский раннесредневековый могильник»
(северная группа)**

№ поворотной точки границы территории ОАН	Координаты характерных точек в местной системе координат (МСК-05)	
	X	Y
Точка 1	97966.32	416119.81
Точка 2	97961.98	416470.33
Точка 3	97832.48	416508.01
Точка 4	97696.80	416588.22
Точка 5	97402.56	416702.79
Точка 6	97203.99	416813.08
Точка 7	97082.25	416815.92
Точка 8	96964.86	416790.30
Точка 9	96885.28	416733.61
Точка 10	96806.74	416640.51
Точка 11	96878.97	416479.51
Точка 12	96937.42	416416.01
Точка 13	96894.72	416272.69
Точка 14	96951.28	416258.23
Точка 15	97012.22	416368.89
Точка 16	97233.22	416320.47
Точка 17	97293.39	416350.96
Точка 18	97414.23	416345.07
Точка 19	97469.11	416394.81
Точка 20	97555.08	416266.61
Точка 21	97699.33	416203.99
Точка 22	97792.22	416112.59
Точка 23	97796.77	415980.31
Точка 24	97912.62	415974.74

**Текстовое описание границ территории объекта культурного наследия
федерального значения «Паласасыртский раннесредневековый
могильник»
(северная группа)**

Граница северной группы ОАН определяется по 24 поворотным точкам, расположенным на массиве Паласа-сыртской возвышенности левого берега р. Рубас.

Границы территории объекта культурного наследия – «Паласасыртский раннесредневековый могильник», северная группа имеют многоугольную форму, вытянутую с северо-запада на юго-восток (илл. 7).

Граница ОАН проходит от поворотной точки 1, расположенной в 1,52 км к северо-западу от уреза воды в р. Рубас, на восток и через 350,59 м, азимут $90,75^\circ$, достигает поворотной точки 2. В точке 2 граница поворачивает на юго-восток и через 134,87 м, азимут $164,60^\circ$, достигает поворотной точки 3. В точке 3 граница отклоняется восточнее и следует 157,63 м, азимут $150,64^\circ$, к поворотной точке 4. От точки 4 граница пролегает на юго-восток и через 315,76 м, азимут $159,37^\circ$, приходит в точку 5. От точки 5 граница отклоняется восточнее и через 227,16 м, азимут $152,67^\circ$, достигает поворотной точки 6. От точки 6 граница поворачивает на юг и через 121,76 м, азимут $179,50^\circ$, достигает поворотной точки 7. В точке 7 граница отклоняется западнее и через 120,16 м, азимут $194,23^\circ$, достигает поворотной точки 8. От точки 8 граница пролегает в юго-западном направлении и через 97,68 м, азимут $215,14^\circ$, достигает поворотной точки 9. От точки 9 граница проходит на юго-запад и через 121,78 м, азимут $231,65^\circ$, достигает поворотной точки 10. В точке 10 граница поворачивает на северо-запад и через 176,46 м, азимут $294,03^\circ$, достигает поворотной точки 11. В точке 11 граница отклоняется восточнее и следует 86,31 м, азимут $311,57^\circ$, к поворотной точке 12. В точке 12 граница резко сворачивает на юго-запад и через 149,61 м, азимут $257,47^\circ$, достигает поворотной точки 13. От точки 13 граница поворачивает на северо-запад и через 58,37 м, азимут $346,26^\circ$, приходит в точку 14. От точки 14 граница резко поворачивает на северо-восток и через 126,35 м, азимут $63,68^\circ$, достигает поворотной точки 15. От точки 15 граница поворачивает на северо-запад и через 226,25 м, азимут $351,02^\circ$, достигает поворотной точки 16. От точки 16 граница отклоняется восточнее и через 67,45 м, азимут $28,38^\circ$, достигает поворотной точки 17. От точки 17 граница поворачивает на север и через 120,98 м, азимут $358,18^\circ$, достигает поворотной точки 18. От точки 18 граница отклоняется восточнее и через 74,07 м, азимут $45,71^\circ$, достигает поворотной точки 19. От точки 19 граница поворачивает на северо-запад и

через 154,39 м, азимут $304,10^\circ$, приходит в точку 20. От точки 20 граница пролегает в северо-западном направлении и через 157,21 м, азимут $335,77^\circ$, достигает поворотной точки 21. В точке 21 граница отклоняется западнее и следует 130,37 м, азимут $315,94^\circ$, к поворотной точке 22. В точке 22 граница резко сворачивает на запад и через 132,28 м, азимут $273,22^\circ$, достигает поворотной точки 23. От точки 23 граница поворачивает на север и через 116,08 м, азимут $358,46^\circ$, приходит в точку 24. От точки 24 граница поворачивает на северо-восток и через 154,65 м, азимут $71,51^\circ$, достигает исходной точки 1.

Площадь северной группы ОАН – 465463 кв. м.

**Координаты характерных (поворотных) точек границ территории
объекта культурного наследия федерального значения
«Паласасыртский раннесредневековый могильник»
(южная группа)**

№ поворотной точки границы территории ОАН	Координаты характерных точек в местной системе координат (МСК-05)	
	X	Y
Точка 1	96146.46	416417.27
Точка 2	96144.07	416678.76
Точка 3	96210.08	416837.87
Точка 4	96065.77	416955.36
Точка 5	96034.86	417200.70
Точка 6	95939.15	417227.63
Точка 7	95939.26	417258.75
Точка 8	96051.05	417304.54
Точка 9	96092.83	417354.46
Точка 10	96014.63	417463.71
Точка 11	95785.54	417497.46
Точка 12	95763.97	417622.81
Точка 13	95897.42	417564.83
Точка 14	95952.66	417571.59
Точка 15	96007.89	417612.06
Точка 16	95638.64	417814.34
Точка 17	95587.42	418036.88
Точка 18	95411.96	418209.68
Точка 19	95280.45	418182.38
Точка 20	94845.85	418571.67
Точка 21	93530.62	419953.94
Точка 22	93100.72	420213.96
Точка 23	93014.69	420057.32
Точка 24	92804.03	420039.66
Точка 25	92605.54	420045.33
Точка 26	92550.26	419902.07
Точка 27	92601.69	419842.08
Точка 28	92471.00	419712.12
Точка 29	92581.73	419646.74
Точка 30	92707.00	419723.94
Точка 31	92978.08	419430.84
Точка 32	93091.99	419151.75
Точка 33	93481.59	418826.83
Точка 34	93542.47	418593.16
Точка 35	93661.18	418343.24
Точка 36	93834.63	418189.32
Точка 37	93951.24	418170.26
Точка 38	94235.44	417855.14
Точка 39	94301.94	418014.25
Точка 40	94409.44	417947.99
Точка 41	94447.16	417875.54

Точка 42	94467.44	417622.91
Точка 43	94764.68	417588.56
Точка 44	94609.01	417318.79
Точка 45	94862.72	417270.09
Точка 46	95009.75	417436.74
Точка 47	95196.58	417319.06
Точка 48	95194.36	417127.58
Точка 49	95500.64	417145.84
Точка 50	95669.88	417204.01
Точка 51	95671.84	417040.03
Точка 52	95394.94	416812.89
Точка 53	95214.16	416768.38
Точка 54	95061.49	416674.40
Точка 55	94903.55	416526.17
Точка 56	94555.35	416497.67
Точка 57	94501.49	416201.88
Точка 58	94338.89	416032.54
Точка 59	94408.93	415953.09
Точка 60	94703.90	416154.28
Точка 61	94891.68	416188.64
Точка 62	95450.15	415953.24
Точка 63	95586.15	416002.62
Точка 64	95622.18	416097.32
Точка 65	95709.32	416131.22
Точка 66	96094.03	416026.13

**Текстовое описание границ территории объекта культурного наследия
федерального значения «Паласасыртский раннесредневековый
могильник»
(южная группа)**

Граница южной группы ОАН определяется по 66 поворотным точкам, расположенным на массиве Паласа-сыртской возвышенности правого берега р. Рубас.

Границы территории выявленного объекта культурного наследия – «Паласасыртский раннесредневековый могильник», южная группа имеют многоугольную форму, вытянутую с северо-запада на юго-восток (илл. 7).

Граница ОАН проходит от поворотной точки 1, расположенной в 220 м к югу от уреза воды в р. Рубас, на юго-восток и через 261,59 м, азимут 90,50°, достигает поворотной точки 2. В точке 2 граница отклоняется на северо-восток и через 173,21 м, азимут 67,94°, достигает поворотной точки 3. В точке 3 граница сворачивает на юго-восток и следует 187,23 м, азимут 139,08°, к поворотной точке 4. В точке 4 граница отклоняется севернее и следует 248,47 м, азимут 97,37°, к поворотной точке 5. От точки 5 граница резко поворачивает на юго-восток и через 99,86 м, азимут 161,44°, достигает поворотной точки 6. От точки 6 граница проходит в восточном направлении и через 32 м, азимут 93,93°, достигает поворотной точки 7. От точки 7 граница поворачивает на северо-восток и через 121,57 м, азимут 22,65°, достигает поворотной точки 8. От точки 8 граница отклоняется восточнее и через 65,65 м, азимут 50,24°, достигает поворотной точки 9. От точки 9 граница поворачивает на юго-восток и через 134,72 м, азимут 126,55°, достигает поворотной точки 10. В точке 10 граница отклоняется южнее и через 231,89 м, азимут 172,21°, достигает поворотной точки 11. В точке 11 граница сворачивает на юго-восток и следует 127,03 м, азимут 101,76°, к поворотной точке 12. В точке 12 граница резко сворачивает на северо-запад и через 145,41 м, азимут 337,59°, достигает поворотной точки 13. От точки 13 граница отклоняется восточнее и через 56,39 м, азимут 8,90°, приходит в точку 14. От точки 14 граница проходит в северо-восточном направлении и через 68,62 м, азимут 37,59°, достигает поворотной точки 15. От точки 15 граница поворачивает на юго-восток и через 421,64 м, азимут 151,57°, достигает поворотной точки 16. От точки 16 граница отклоняется севернее и через 228,52 м, азимут 104,04°, достигает поворотной точки 17. От точки 17 граница поворачивает на юго-восток и через 246,27 м, азимут 135,06°, достигает поворотной точки 18. От точки 18 граница резко поворачивает на юго-запад и через 134,05 м, азимут 191,23°, достигает поворотной точки 19. От точки 19 граница поворачивает на юго-восток и через 583,35 м, азимут

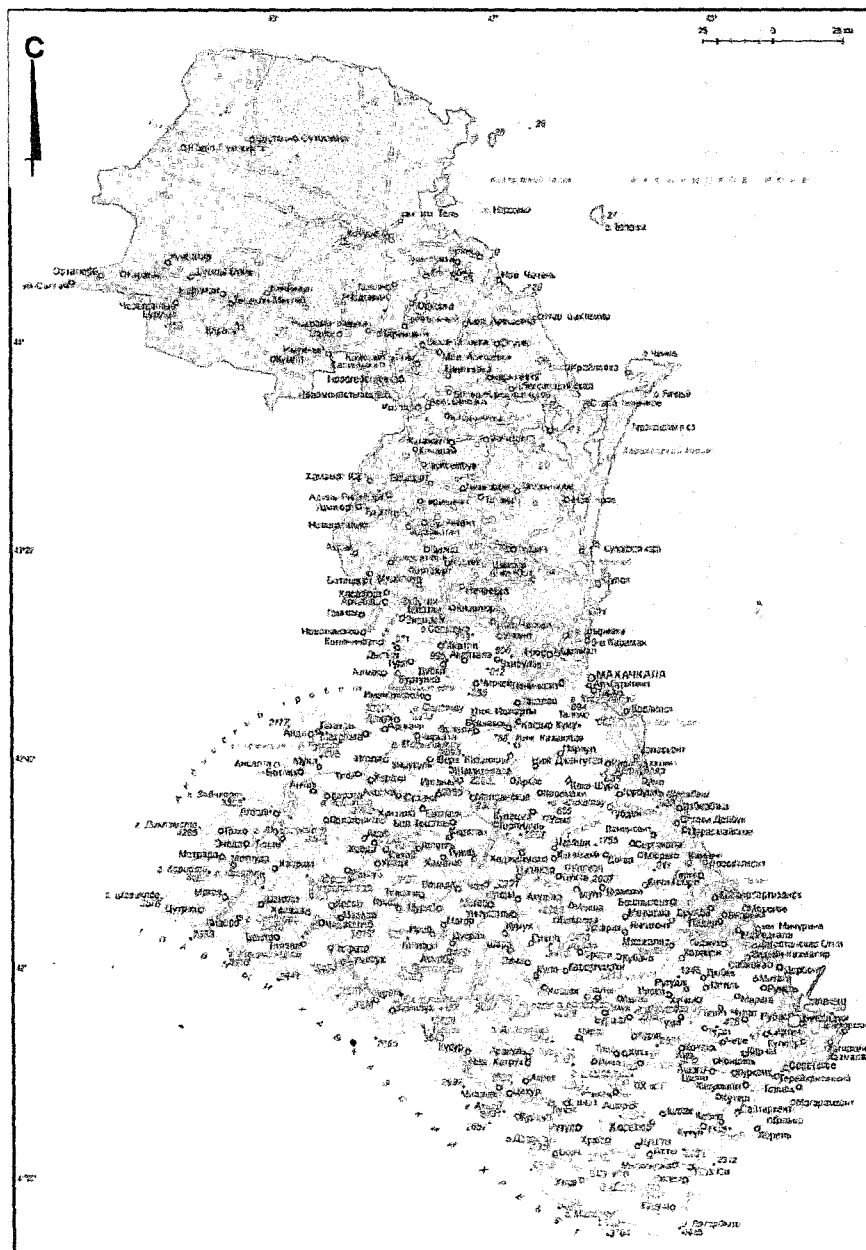
138,64°, приходит в точку 20. В точке 20 граница пролегает в юго-восточном направлении и через 1908,18 м, азимут 133,77°, достигает поворотной точки 21. В точке 21 граница отклоняется западнее и следует 502,04 м, азимут 149,09°, к поворотной точке 22. В точке 22 граница резко сворачивает на юго-запад и через 178,55 м, азимут 240,86°, достигает поворотной точки 23. От точки 23 граница пролегает в юго-западном направлении и через 213,03 м, азимут 185,97°, приходит в точку 24. От точки 24 граница отклоняется южнее и через 198,92 м, азимут 178,33°, достигает поворотной точки 25. От точки 25 граница поворачивает на юго-запад и через 153,85 м, азимут 252,33°, достигает поворотной точки 26. От точки 26 граница поворачивает на северо-запад и через 78,76 м, азимут 310,07°, достигает поворотной точки 27. От точки 27 граница поворачивает на юго-запад и через 186,05 м, азимут 227,91°, достигает поворотной точки 28. От точки 28 граница резко поворачивает на северо-запад и через 129,52 м, азимут 329,27°, достигает поворотной точки 29. От точки 29 граница поворачивает на северо-восток и через 148,07 м, азимут 33,86°, приходит в точку 30. От точки 30 граница пролегает в северо-западном направлении и через 398,10 м, азимут 313,15°, достигает поворотной точки 31. В точке 31 граница отклоняется западнее и следует 302,44 м, азимут 294,37°, к поворотной точке 32. В точке 32 граница отклоняется севернее и через 507,50 м, азимут 320,71°, достигает поворотной точки 33. От точки 33 граница пролегает в северо-западном направлении и через 244,27 м, азимут 282,48°, приходит в точку 34. От точки 34 граница отклоняется севернее и через 278,88 м, азимут 295,90°, достигает поворотной точки 35. От точки 35 граница пролегает в северо-западном направлении и через 231,98 м, азимут 319,46°, достигает поворотной точки 36. В точке 36 граница отклоняется севернее и через 118,33 м, азимут 350,24°, достигает поворотной точки 37. От точки 37 граница пролегает на юго-запад и через 425,75 м, азимут 315,56°, достигает поворотной точки 38. От точки 38 граница резко поворачивает на северо-восток и через 171,91 м, азимут 67,89°, достигает поворотной точки 39. От точки 39 граница поворачивает на северо-запад и через 126,34 м, азимут 329,56°, приходит в точку 40. От точки 40 граница пролегает в северо-западном направлении и через 81,90 м, азимут 296,73°, достигает поворотной точки 41. В точке 41 граница отклоняется южнее и следует 254,20 м, азимут 275,63°, к поворотной точке 42. В точке 42 граница поворачивает на северо-запад и через 298,10 м, азимут 353,50°, достигает поворотной точки 43. От точки 43 граница резко поворачивает на юго-запад и через 311,93 м, азимут 239,86°, приходит в точку 44. От точки 44 граница поворачивает на северо-запад и через 260,19 м, азимут 350,53°, достигает поворотной точки 45. От точки 45 граница резко поворачивает на

северо-восток и через 222,51 м, азимут 51,57°, достигает поворотной точки 46. В точке 46 граница отклоняется западнее и через 221,10 м, азимут 325,52°, достигает поворотной точки 47. От точки 47 граница пролегает на запад и через 193,13 м, азимут 268,07°, достигает поворотной точки 48. От точки 48 граница поворачивает на северо-восток и через 305,62 м, азимут 5,83°, достигает поворотной точки 49. От точки 49 граница отклоняется восточнее и через 179,49 м, азимут 19,66°, приходит в точку 50. В точке 50 граница резко поворачивает на запад и через 164 м, азимут 270,57°, достигает поворотной точки 51. В точке 51 граница поворачивает на юго-запад и следует 357,84 м, азимут 220,49°, к поворотной точке 52. От точки 52 граница отклоняется южнее и через 186,13 м, азимут 191,84°, достигает поворотной точки 53. От точки 53 граница пролегает в юго-западном направлении и через 178,16 м, азимут 209,37°, приходит в точку 54. От точки 54 граница отклоняется западнее и через 216,52 м, азимут 222,15°, достигает поворотной точки 55. От точки 55 граница отклоняется южнее и через 349,21 м, азимут 185,02°, достигает поворотной точки 56. В точке 56 граница поворачивает на юго-запад и через 300 м, азимут 259,33°, достигает поворотной точки 57. От точки 57 граница отклоняется южнее и через 235,57 м, азимут 226,15°, достигает поворотной точки 58. От точки 58 граница резко поворачивает на северо-запад и через 105,77 м, азимут 311,60°, достигает поворотной точки 59. От точки 59 граница поворачивает на северо-восток и через 356,70 м, азимут 34,14°, приходит в точку 60. От точки 60 граница пролегает в северо-восточном направлении и через 192,63 м, азимут 12,76°, достигает поворотной точки 61. В точке 61 граница поворачивает на северо-запад и следует 607,37 м, азимут 337,53°, к поворотной точке 62. От точки 62 граница поворачивает на северо-восток и через 145,07 м, азимут 19,89°, достигает поворотной точки 63. От точки 63 граница пролегает в северо-восточном направлении и через 101,48 м, азимут 71,81°, приходит в точку 64. От точки 64 граница отклоняется западнее и через 94,74 м, азимут 26,83°, достигает поворотной точки 65. От точки 65 граница поворачивает на северо-запад и через 398,31 м, азимут 345,56°, достигает поворотной точки 66. В точке 66 граница резко поворачивает на северо-восток и через 396,30 м, азимут 85,16°, замыкается в исходной точке 1.

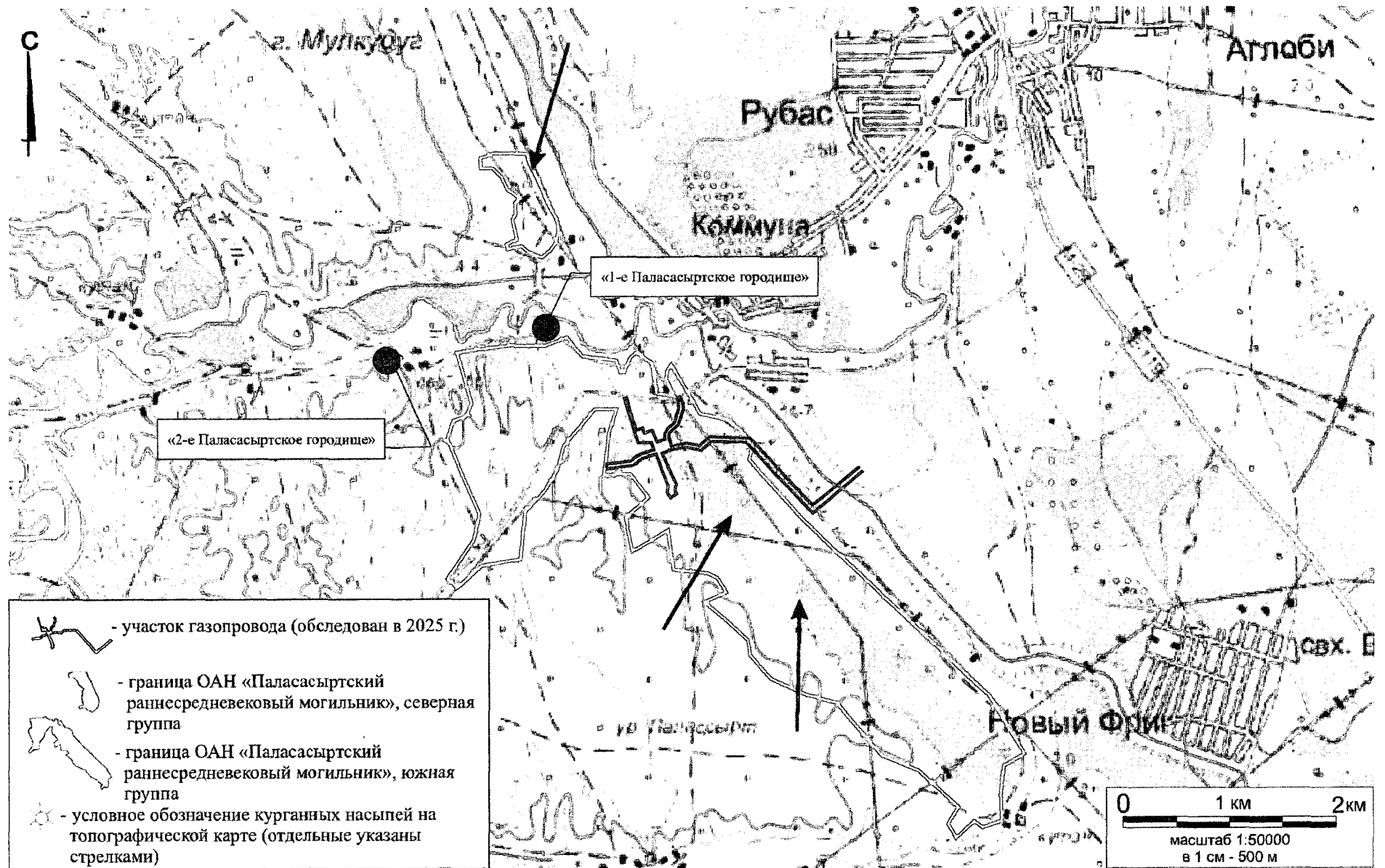
Площадь южной группы ОАН – 4 700 875 кв. м.

Общая площадь ОАН – 5 166 338 кв. м.

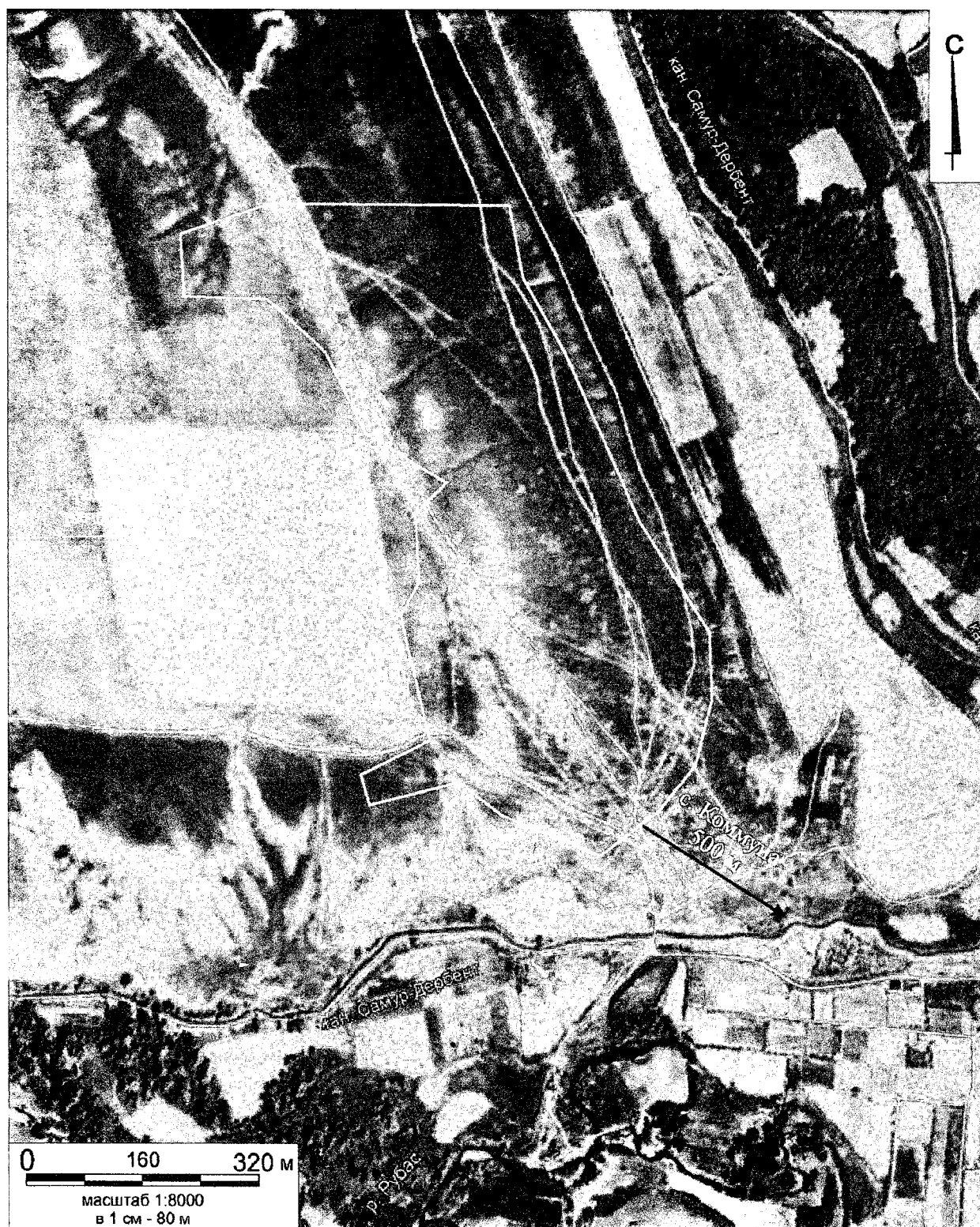
**Карта (схема) границ территории объекта культурного наследия
федерального значения «Паласасыртский раннесредневековый могильник»**



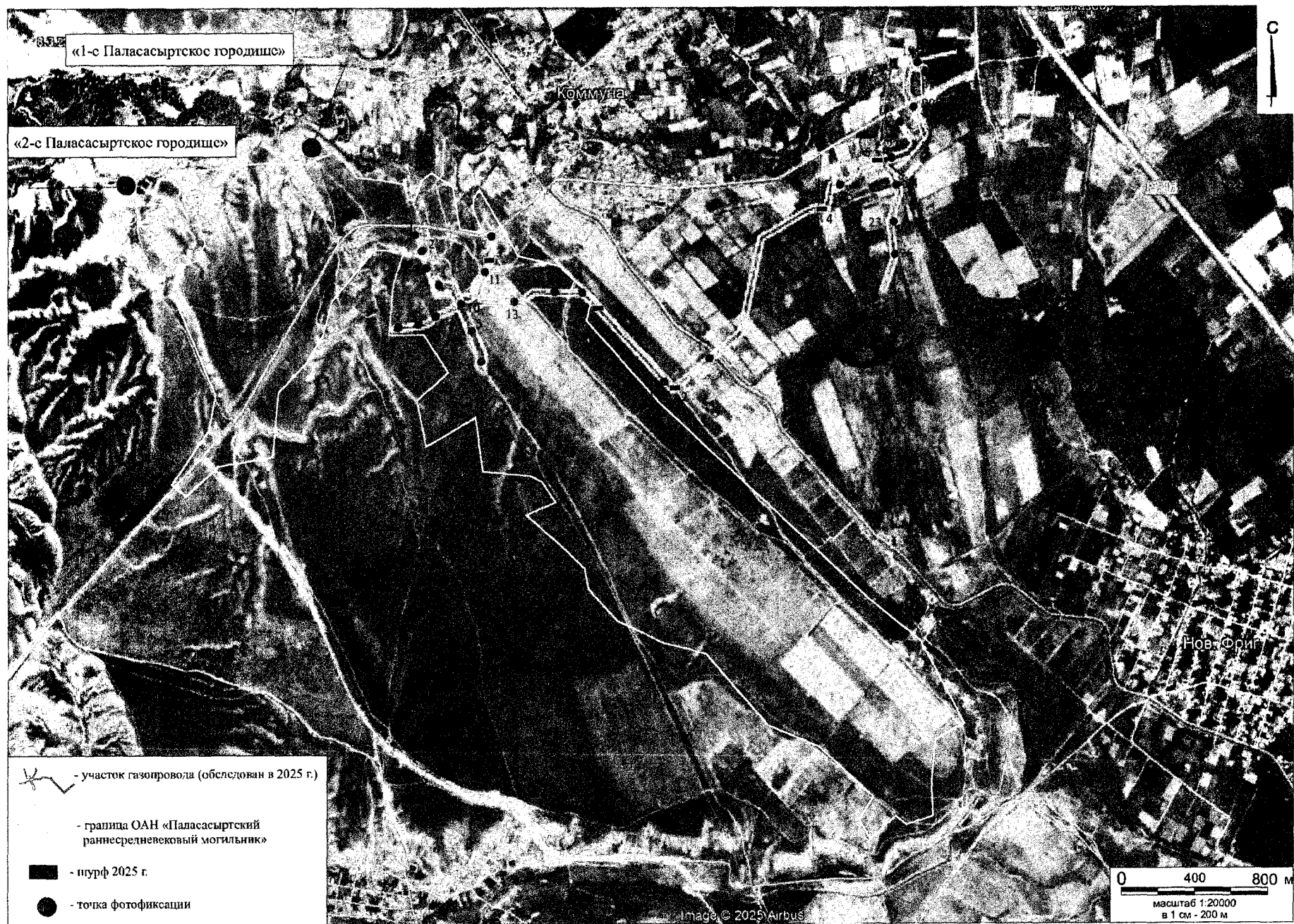
Пр. 1. Карта Республики Дагестан с обозначением места проведения работ.



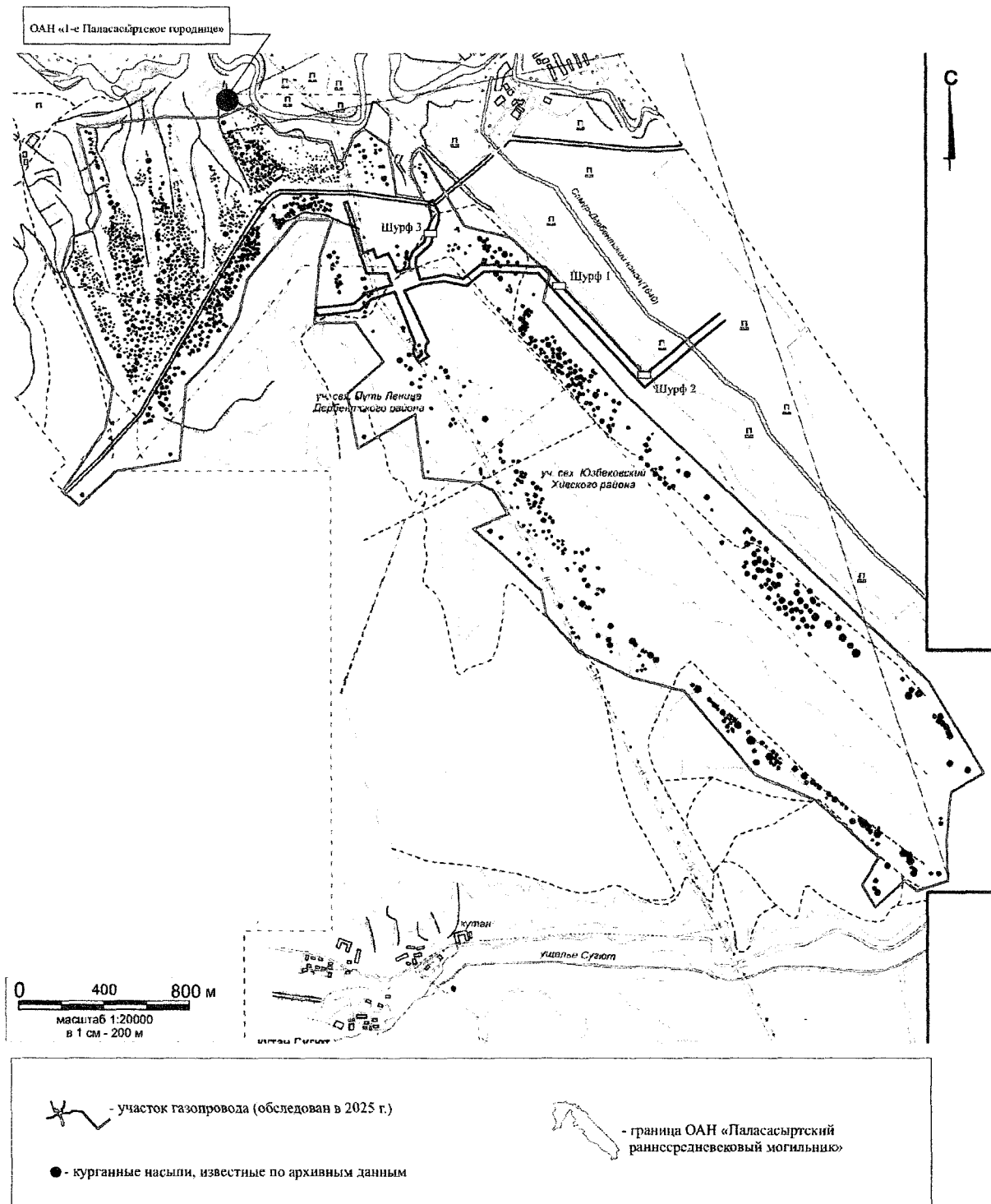
Пр. 2. Республика Дагестан, Дербентский, Табасаранский районы. ОАН «Паласасыртский раннесредневековый могильник» на фрагменте топографической карты 90-х гг. XX в. Ситуационный план.



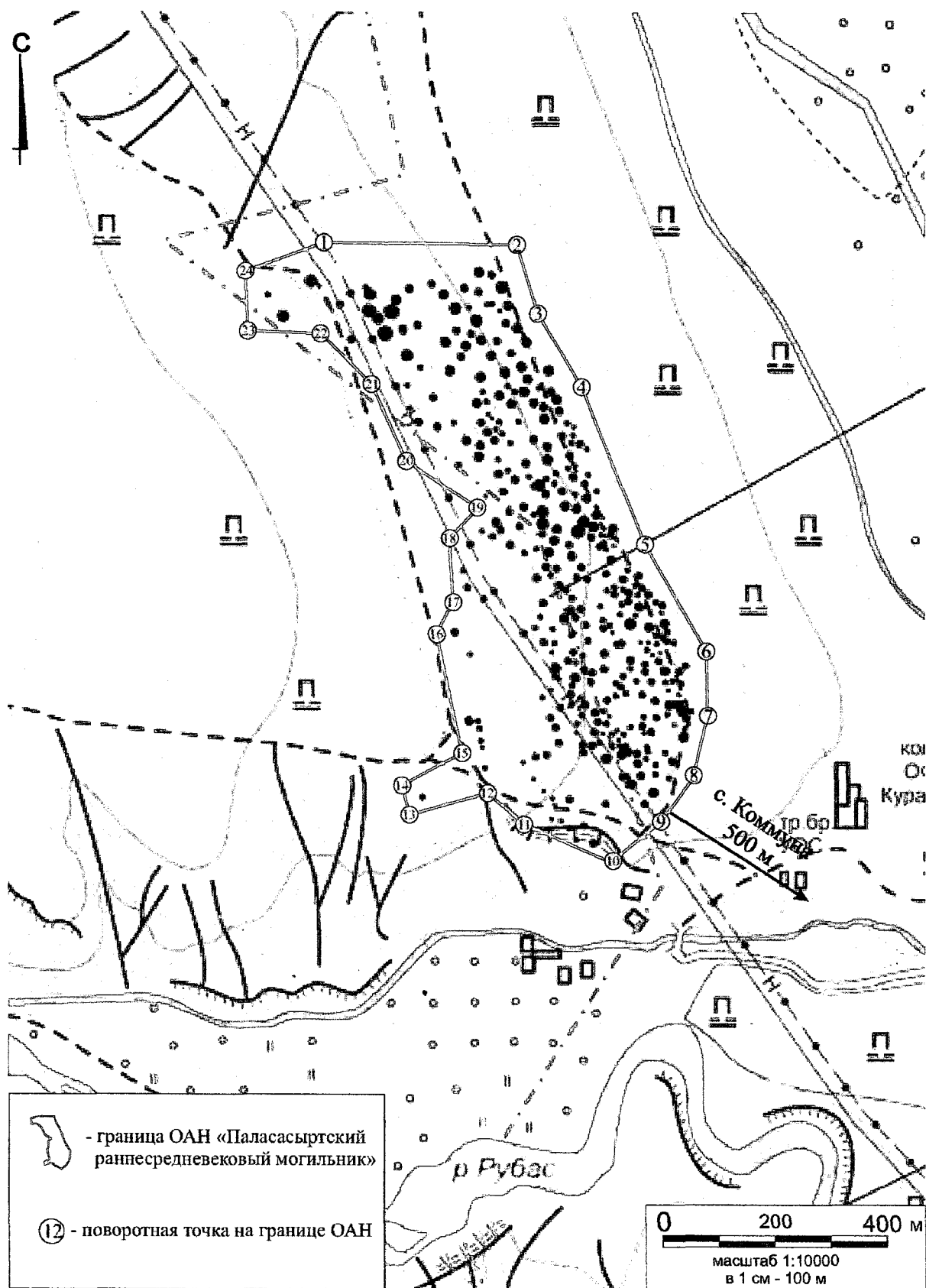
Пр. 3. Республика Дагестан, Дербентский, Табасаранский районы. ОАН «Паласасыртский раннесредневековый могильник», северная группа на фрагменте космического снимка Google (21.04.2024 г.).



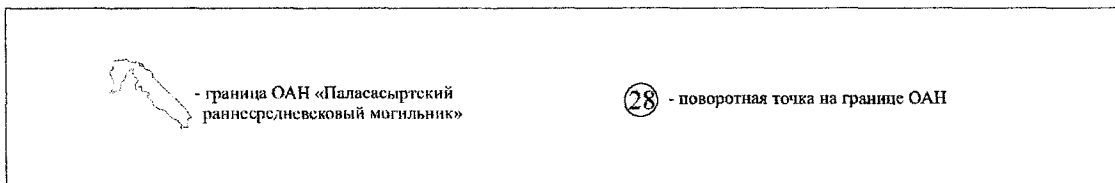
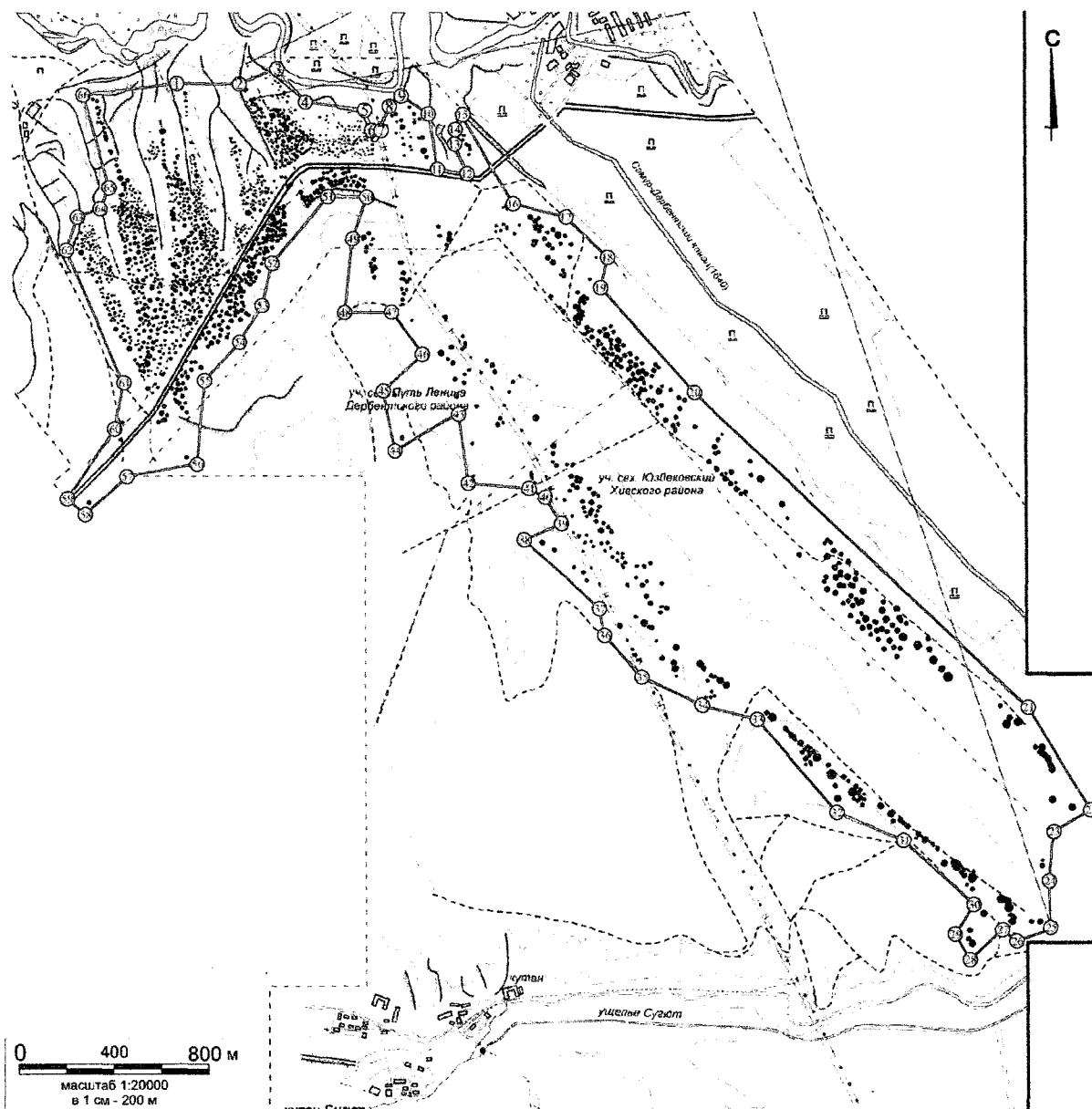
Пр. 4. Республика Дагестан, Дербентский, Табасаранский районы. ОАН «Паласасыртский раннесредневековый могильник», южная группа на фрагменте космического снимка Google (21.04.2024 г.) с указанием шурфовочных работ 2025 г.



Пр. 5. Республика Дагестан, Дербентский, Табасаранский районы. ОАН «Паласасыртский раннесредневековый могильник», южная группа. Топографический план. Съёмка А.Б. Гаджиева, 2012 г. (по: Малашев, 2013; Малашев, Гаджиев, Илюков, 2015).



Пр. 6. Республика Дагестан, Дербентский, Табасаранский районы. ОАН «Паласасыртский раннесредневековый могильник», северная группа. Топографический план на основе съемки А.Б. Гаджиева, 2012 г. с указанием поворотных точек (по: Малашев, 2013; Малашев, Гаджиев, Ильюков, 2015).



Пр. 7. Республика Дагестан, Дербентский, Табасаранский районы. ОАН «Паласасыртский раннесредневековый могильник», южная группа. Топографический план на основе съемки А.Б. Гаджиева, 2012 г. с указанием поворотных точек (по: Малашев, 2013; Малашев, Гаджиев, Ильюков, 2015).

**Режим использования земельного участка в границах территории
объекта культурного наследия федерального значения
«Паласасыртский раннесредневековый могильник»**

Объект культурного наследия федерального значения «Уйташские курганы» поставлен на государственный учет и охрану постановлением Правительства РД от 28 января 1997 года № 11 «О внесении дополнений в перечень памятников истории и культуры республиканского значения, подлежащих государственной охране». Памятник включен в единый государственный реестр объектов культурного наследия Российской Федерации Приказом Министерства культуры РФ № 76985-р от 20.02.2017 г.

В соответствии с требованиями Федерального закона от 25 июня 2002 года № 73-ФЗ «Об объектах культурного наследия (памятниках истории и культуры) народов Российской Федерации» (далее - Федеральный закон) для земельных участков, в границах которых располагается объект археологического наследия, устанавливается особый режим использования земельного участка. На территории указанных участков устанавливаются ограничения на использование земель и ведение хозяйственной деятельности, направленные на обеспечение сохранности объекта археологического наследия.

Особый режим использования земельных участков, в границах которых располагается объект археологического наследия, предусматривает возможность проведения археологических полевых работ в порядке, установленном Федеральным законом, земляных, строительных, мелиоративных, хозяйственных работ, указанных в ст. 30 Федерального закона при условии обеспечении сохранности объекта археологического наследия, включенного в единый государственный реестр объектов культурного наследия (памятников истории и культуры) народов Российской Федерации, а также обеспечения доступа граждан к указанному объекту археологического наследия.

В границах объекта культурного наследия федерального значения разрешается:

- изыскательские, проектные, земляные, строительные, мелиоративные, хозяйственные работы, указанные в статье 30 Федерального закона работы по использованию лесов и иные работы в границах территории объекта культурного наследия, включенного в реестр, проводятся при условии соблюдения установленных статьей 5.1 Федерального закона требований к осуществлению деятельности в границах территории объекта культурного наследия, особого режима использования земельного участка, в границах которого располагается объект археологического наследия, и при условии реализации согласованных

соответствующим органом охраны объектов культурного наследия, определенным пунктом 2 статьи 45 Федерального закона, обязательных разделов об обеспечении сохранности указанного объекта культурного наследия в проектах проведения таких работ или проектов обеспечения сохранности указанного объекта культурного наследия либо плана проведения спасательных археологических полевых работ, включающих оценку воздействия проводимых работ на указанный объект культурного наследия.

- проведение работ по выявлению и изучению объектов археологического наследия, включая работы, имеющие целью поиск и изъятие археологических предметов (далее - археологические полевые работы), работы проводятся на основании выдаваемого разрешения (открытого листа).

В границах объекта культурного наследия федерального значения запрещается:

- поиск и сбор с применением технических средств (или без таковых) археологических находок (подъемного материала) без специального разрешения (Открытого листа), выданного в соответствии с законодательством Российской Федерации в области сохранения, использования, популяризации и государственной охраны объектов культурного наследия (памятников истории и культуры) народов Российской Федерации;

- осуществление любых действий, ведущих к повреждению, разрушению или уничтожению объекта археологического наследия и его природного комплекса.

Все виды работ на земельных участках в границах объектов культурного наследия должны быть согласованы с государственным органом, уполномоченным в области сохранения объектов культурного наследия.