



**МИНИСТЕРСТВО
ПРИРОДНЫХ РЕСУРСОВ,
ЭКОЛОГИИ И ОХРАНЫ
ОКРУЖАЮЩЕЙ СРЕДЫ
РЕСПУБЛИКИ МАРИЙ ЭЛ**

**МАРИЙ ЭЛ РЕСПУБЛИКЫН
ПҮРТӰС ПОЯНЛЫК,
ЭКОЛОГИЙ ДА ЙЫРВЕЛЫМ
АРАЛЫМЕ ШОТЫШТО
МИНИСТЕРСТВЫЖЕ**

П Р И К А З

Ш Ё Д Ы К

12.05.2025 № 153

г. Йошкар-Ола

**Об утверждении Проектной документации
по изменению границ земель, на которых располагаются
леса, расположенные в лесопарковых и зеленых зонах
Кужерского лесничества Республики Марий Эл**

В соответствии со статьей 82 Лесного кодекса Российской Федерации, постановлением Правительства Российской Федерации от 21.12.2019 № 1755 «Об утверждении правил изменения границ земель, на которых располагаются леса, указанные в пунктах 3 и 4 части 1 статьи 114 Лесного кодекса Российской Федерации, и определения функциональных зон в лесах, расположенных в лесопарковых зонах», абзацем третьим подпункта 24 пункта 12 Положения о Министерстве природных ресурсов, экологии и охраны окружающей среды Республики Марий Эл, утвержденного постановлением Правительства Республики Марий Эл от 12.02.2018 № 51 п р и к а з ы в а ю:

1. Утвердить Проектную документацию по изменению границ земель, на которых располагаются леса, расположенные в лесопарковых и зеленых зонах Кужерского лесничества Республики Марий Эл.

2. Исключить из границ земель, на которых расположены леса, расположенные в лесопарковых зонах, части лесного участка, имеющие местоположение: кварталы 93 (части выделов 30,31,33,34), 103 (части выделов 13,20,33) 104 (части выделов 2,3,9,11,12,18,19) Кужерского

лесного участка, Кужерского участкового лесничества Кужерского лесничества Республики Марий Эл, общей площадью 0,8733 га, в соответствии с графическим и текстовым описанием местоположения границ согласно приложению № 1 к настоящему приказу.

3. Включить в границы земель, на которых расположены леса, расположенные в зеленых зонах, части лесного участка, имеющие местоположение: кварталы 93 (части выделов 30,31,33,34), 103 (части выделов 13,20,33) 104 (части выделов 2,3,9,11,12,18,19) Кужерского лесного участка, Кужерского участкового лесничества Кужерского лесничества Республики Марий Эл, общей площадью 0,8733 га в соответствии с графическим и текстовым описанием местоположения границ согласно приложению № 1 к настоящему приказу.

4. Исключить из границ земель, на которых расположены леса, расположенные в зеленых зонах, часть лесного участка, имеющую местоположение: квартал 112 (часть выдела 29) Кужерского лесного участка, Кужерского участкового лесничества Кужерского лесничества Республики Марий Эл, общей площадью 0,8733 га соответствии с графическим и текстовым описанием местоположения границ согласно приложению № 2 к настоящему приказу.

5. Включить в границы земель, на которых расположены леса, расположенные в лесопарковых зонах, часть лесного участка, имеющую местоположение: квартал 112 (часть выдела 29) Кужерского лесного участка, Кужерского участкового лесничества Кужерского лесничества Республики Марий Эл, общей площадью 0,8733 га соответствии с графическим и текстовым описанием местоположения границ согласно приложению № 2 к настоящему приказу.

6. Отделу использования и воспроизводства лесов и ведения государственного лесного реестра (П.О.Стародубцев) внести соответствующие изменения в лесохозяйственный регламент Кужерского лесничества Республики Марий Эл.

7. Отменить приказ Министерства природных ресурсов, экологии и охраны окружающей среды Республики Марий Эл от 9 апреля 2025 г. № 114 «Об утверждении Проектной документации по изменению границ земель, на которых располагаются леса, расположенные в лесопарковых зонах Кужерского лесничества Республики Марий Эл».

8. Контроль за исполнением настоящего приказа возложить на заместителя министра природных ресурсов, экологии и охраны окружающей среды Республики Марий Эл, курирующего полномочия Министерства в области лесных отношений.

Министр



А.Н.Киселев

Министерство юстиции
Республики Марий Эл
Внесен в Реестр нормативных правовых
актов органов исполнительной власти
Республики Марий Эл
Регистрационный номер
120420250006

«27

" 05

.20

25г.

Текстовое описание местоположения границ частей лесных участков, исключаемых из границ земель, на которых располагаются леса, расположенные в лесопарковых зонах, и включаемых в границы земель, на которых располагаются леса, расположенные в зеленых зонах Кужерского лесничества

Текстовое описание местоположения границ частей лесных участков, проектируемых к исключению из границ земель, на которых располагаются леса, расположенные в лесопарковых зонах, и включению в границы земель, на которых располагаются леса, расположенные в зеленых зонах в границах Кужерского лесного участка Кужерского участкового лесничества Кужерского лесничества Республики Марий Эл:

Контур 1.

За начало границы объекта взята характерная точка 1 объекта, далее граница идет по лесной дороге выдела 30 лесного квартала 93 в северо-восточном направлении 4,53 метра до характерной точки 2 объекта; далее граница идет по лесной дороге выдела 30 лесного квартала 93 в юго-восточном направлении 5,10 метра до характерной точки 3 объекта; далее граница идет по лесной дороге выдела 30 лесного квартала 93 в юго-восточном направлении 35,27 метра до характерной точки 4 объекта; далее граница идет по лесной дороге выдела 30 лесного квартала 93 в юго-восточном направлении 37,50 метра до характерной точки 5 объекта; далее граница идет по лесной дороге выдела 30 лесного квартала 93 в юго-восточном направлении 4,33 метра до характерной точки 6 объекта; далее граница идет по лесной дороге выдела 30 лесного квартала 93 в юго-западном направлении 4,06 метра до характерной точки 7 объекта; далее граница идет по лесной дороге выдела 30 лесного квартала 93 в северо-западном направлении 4,97 метра до характерной точки 8 объекта; далее граница идет по лесной дороге выдела 30 лесного квартала 93 в северо-западном направлении 37,43 метра до характерной точки 9 объекта; далее граница идет по лесной дороге выдела 30 лесного квартала 93 в северо-западном направлении 36,58 метра до характерной точки 10 объекта; далее граница идет по лесной дороге выдела 30 лесного квартала 93 в северо-западном направлении 4,34 метра до характерной точки 1 объекта.

Контур 2.

[illegible]

выдела 30, по лесной дороге выдела 33 лесного квартала 93 в северо-восточном направлении 44,45 метра до характерной точки 32 объекта; далее граница идет по лесной дороге выдела 30 лесного квартала 93 в северо-восточном направлении 35,16 метра до характерной точки 33 объекта; далее граница идет по лесной дороге выдела 30 лесного квартала 93 в северо-восточном направлении 35,04 метра до характерной точки 34 объекта; далее граница идет по лесной дороге выдела 30 лесного квартала 93 в северо-восточном направлении 11,86 метра до характерной точки 35 объекта; далее граница идет по лесной дороге выдела 30 лесного квартала 93 в северо-восточном направлении 25,83 метра до характерной точки 36 объекта; далее граница идет по лесной дороге выдела 30 лесного квартала 93 в северо-восточном направлении 38,64 метра до характерной точки 37 объекта; далее граница идет по лесной дороге выдела 30 лесного квартала 93 в северо-восточном направлении 35,51 метра до характерной точки 38 объекта; далее граница идет по лесной дороге выдела 30 лесного квартала 93 в северо-восточном направлении 30,96 метра до характерной точки 39 объекта; далее граница идет по лесной дороге выдела 30 лесного квартала 93 в северо-восточном направлении 1,91 метра до характерной точки 40 объекта; далее граница идет по лесной дороге выдела 30 лесного квартала 93 в юго-восточном направлении 4,30 метра до характерной точки 11 объекта.

Контур 3.

За начало границы объекта взята характерная точка 41 объекта, далее граница идет по лесной дороге выдела 30 лесного квартала 93 в юго-западном направлении 41,79 метра до характерной точки 42 объекта; далее граница идет по лесной дороге выдела 30, по лесной дороге выдела 33 лесного квартала 93 в юго-западном направлении 60,29 метра до характерной точки 43 объекта; далее граница идет по лесной дороге выдела 30 лесного квартала 93 в юго-западном направлении 28,12 метра до характерной точки 44 объекта; далее граница идет по лесной дороге выдела 30, по лесной дороге выдела 31 лесного квартала 93 в юго-западном направлении 97,65 метра до характерной точки 45 объекта; далее граница идет по лесной дороге выдела 31 лесного квартала 93 в юго-восточном направлении 34,33 метра до характерной точки 46 объекта; далее граница идет по лесной дороге выдела 31, по квартальной просеке выдела 34 лесного квартала 93, по лесной дороге выдела 2, по квартальной просеке выдела 19 лесного квартала 104 в юго-восточном направлении 14,29 метра до характерной точки 47 объекта; далее граница идет по лесной дороге выдела 2 лесного квартала 104 в юго-западном направлении 40,49 метра до характерной точки 48 объекта; далее граница идет по лесной дороге выдела 2, лесной дороге выдела 3 лесного квартала 104 в юго-западном направлении 103,13 метра до характерной точки 49 объекта; далее граница идет по лесной дороге выдела 2, по лесной дороге выдела 18 лесного квартала

[illegible]

[illegible]

[illegible]

граница идет по лесной дороге выдела 3, по лесной дороге выдела 9 лесного квартала 104 в северо-западном направлении 61,66 метра до характерной точки 110 объекта; далее граница идет по лесной дороге выдела 3 лесного квартала 104 в северо-восточном направлении 55,84 метра до характерной точки 111 объекта; далее граница идет по лесной дороге выдела 3 лесного квартала 104 в северо-восточном направлении 79,78 метра до характерной точки 112 объекта; далее граница идет по лесной дороге выдела 3 лесного квартала 104 в северо-восточном направлении 18,28 метра до характерной точки 113 объекта; далее граница идет по лесной дороге выдела 3 лесного квартала 104 в северо-восточном направлении 17,43 метра до характерной точки 114 объекта; далее граница идет по лесной дороге выдела 3, по лесной дороге выдела 18 лесного квартала 104 в северо-восточном направлении 54,90 метра до характерной точки 115 объекта; далее граница идет по лесной дороге выдела 2, по лесной дороге выдела 3 лесного квартала 104 в северо-восточном направлении 102,89 метра до характерной точки 116 объекта; далее граница идет по лесной дороге выдела 2 лесного квартала 104 в северо-восточном направлении 39,87 метра до характерной точки 117 объекта; далее граница идет по лесной дороге выдела 31, по квартальной просеке выдела 34 лесного квартала 93, по лесной дороге выдела 2, по квартальной просеке выдела 19 лесного квартала 104 в северо-западном направлении 15,29 метра до характерной точки 118 объекта; далее граница идет по лесной дороге выдела 31 лесного квартала 93 в северо-западном направлении 33,14 метра до характерной точки 119 объекта; далее граница идет по лесной дороге выдела 30, по лесной дороге выдела 31 лесного квартала 93 в северо-восточном направлении 98,13 метра до характерной точки 120 объекта; далее граница идет по лесной дороге выдела 30 лесного квартала 93 в северо-восточном направлении 26,81 метра до характерной точки 121 объекта; далее граница идет по лесной дороге выдела 30, по лесной дороге выдела 33 лесного квартала 93 в северо-восточном направлении 63,29 метра до характерной точки 122 объекта; далее граница идет по лесной дороге выдела 30 лесного квартала 93 в северо-восточном направлении 42,39 метра до характерной точки 123 объекта; далее граница идет по лесной дороге выдела 30 лесного квартала 93 в юго-восточном направлении 4,08 метра до характерной точки 41 объекта.

Контур 4.

За начало границы объекта взята характерная точка 124 объекта, далее граница идет по лесной дороге выдела 12 лесного квартала 104 в северо-восточном направлении 4,00 метра до характерной точки 125 объекта; далее граница идет по лесной дороге выдела 12 лесного квартала 104 в юго-восточном направлении 29,83 метра до характерной точки 126 объекта; далее граница идет по лесной дороге выдела 12 лесного квартала 104 в юго-западном направлении 4,01 метра до характерной точки 127 объекта; далее граница идет по лесной дороге

выдела 12 лесного квартала 104 в северо-западном направлении 31,05 метра до характерной точки 124 объекта.

Контур 5.

За начало границы объекта взята характерная точка 128 объекта, далее граница идет по лесной дороге выдела 12 лесного квартала 104 в северо-восточном направлении 23,15 метра до характерной точки 129 объекта; далее граница идет по лесной дороге выдела 12 лесного квартала 104 в северо-западном направлении 1,21 метра до характерной точки 130 объекта; далее граница идет по лесной дороге выдела 12 лесного квартала 104 в северо-восточном направлении 4,20 метра до характерной точки 131 объекта; далее граница идет по лесной дороге выдела 12 лесного квартала 104 в юго-восточном направлении 1,12 метра до характерной точки 132 объекта; далее граница идет по лесной дороге выдела 12 лесного квартала 104 в северо-восточном направлении 77,32 метра до характерной точки 133 объекта; далее граница идет по лесной дороге выдела 12 лесного квартала 104 в юго-восточном направлении 3,99 метра до характерной точки 134 объекта; далее граница идет по лесной дороге выдела 12 лесного квартала 104 в юго-западном направлении 80,12 метра до характерной точки 135 объекта; далее граница идет по лесной дороге выдела 12 лесного квартала 104 в юго-западном направлении 25,59 метра до характерной точки 136 объекта; далее граница идет по лесной дороге выдела 12 лесного квартала 104 в северо-западном направлении 4,13 метра до характерной точки 128 объекта.

Контур 6.

За начало границы объекта взята характерная точка 137 объекта, далее граница идет по лесной дороге выдела 13, по лесной дороге выдела 20 лесного квартала 103 в юго-западном направлении 87,24 метра до характерной точки 138 объекта; далее граница идет по лесной дороге выдела 13 лесного квартала 103 в юго-западном направлении 2,82 метра до характерной точки 139 объекта; далее граница идет по лесной дороге выдела 13 лесного квартала 103 в северо-западном направлении 4,00 метра до характерной точки 140 объекта; далее граница идет по лесной дороге выдела 13 лесного квартала 103 в северо-восточном направлении 2,88 метра до характерной точки 141 объекта; далее граница идет по лесной дороге выдела 13, по лесной дороге выдела 20 лесного квартала 103 в северо-восточном направлении 76,62 метра до характерной точки 142 объекта; далее граница идет по лесной дороге выдела 20 лесного квартала 103 в юго-восточном направлении 5,40 метра до характерной точки 143 объекта; далее граница идет по лесной дороге выдела 20 лесного квартала 103 в юго-восточном направлении 5,85 метра до характерной точки 137 объекта.

Графическое описание координат характерных (поворотных) точек местоположения границ частей лесных участков, исключаемых из границ земель, на которых располагаются леса, расположенные в лесопарковых зонах и включаемых в границы земель, на которых расположены леса, расположенные в зеленых зонах Кужерского лесничества

Сведения об объекте		
№ п/п	Характеристики объекта	Описание характеристик
1.	Местоположение объекта	Республика Марий Эл, Моркинский муниципальный район, Кужерское лесничество, Кужерское участковое лесничество, Кужерский лесной участок
2.	Площадь объекта +/- величина погрешности определения площади (Р +/- Дельта Р)	8733 кв. метров +/- 1635 кв. м
3.	Иные характеристики объекта	-

Сведения о местоположении границ объекта					
1. Система координат: МСК-12, зона I					
2. Сведения о характерных точках границ объекта					
Обозначение характерных точек границ	Координаты, м		Метод определения координат характерной точки	Средняя квадратическая погрешность положения характерной точки (Mt), м	Описание обозначения точки и на местности
	X	Y			
1	2	3	4	5	6
Контур 1					
1	319138.88	1326951.82	Картометрический	5.0	-
2	319141.95	1326955.15	Картометрический	5.0	-
3	319137.02	1326956.45	Картометрический	5.0	-
4	319115.55	1326984.43	Картометрический	5.0	-
5	319091.77	1327013.43	Картометрический	5.0	-
6	319089.02	1327016.77	Картометрический	5.0	-
7	319085.51	1327014.73	Картометрический	5.0	-
8	319088.67	1327010.89	Картометрический	5.0	-
9	319112.41	1326981.95	Картометрический	5.0	-
10	319134.68	1326952.93	Картометрический	5.0	-
1	319138.88	1326951.82	Картометрический	5.0	-
Контур 2					
11	319104.87	1326896.59	Картометрический	5.0	-

12	319102.42	1326894.42	Картометрический	5.0	-
13	319077.03	1326876.62	Картометрический	5.0	-
14	319051.05	1326850.12	Картометрический	5.0	-
15	319024.38	1326823.50	Картометрический	5.0	-
16	319005.14	1326807.08	Картометрический	5.0	-
17	318995.69	1326799.88	Картометрический	5.0	-
18	318969.17	1326776.52	Картометрический	5.0	-
19	318944.24	1326751.80	Картометрический	5.0	-
20	318910.46	1326719.91	Картометрический	5.0	-
21	318870.31	1326677.17	Картометрический	5.0	-
22	318842.81	1326653.66	Картометрический	5.0	-
23	318846.53	1326651.58	Картометрический	5.0	-
24	318870.89	1326672.41	Картометрический	5.0	-
25	318876.24	1326659.46	Картометрический	5.0	-
26	318879.54	1326661.97	Картометрический	5.0	-
27	318874.03	1326675.29	Картометрический	5.0	-
28	318911.88	1326715.57	Картометрический	5.0	-
29	318919.44	1326707.47	Картометрический	5.0	-
30	318922.55	1326710.01	Картометрический	5.0	-
31	318914.70	1326718.41	Картометрический	5.0	-
32	318947.02	1326748.92	Картометрический	5.0	-
33	318971.99	1326773.68	Картометрический	5.0	-
34	318998.29	1326796.84	Картометрический	5.0	-
35	319007.72	1326804.03	Картометрический	5.0	-
36	319027.15	1326821.05	Картометрический	5.0	-
37	319054.93	1326847.91	Картометрический	5.0	-
38	319079.55	1326873.50	Картометрический	5.0	-
39	319104.90	1326891.28	Картометрический	5.0	-
40	319106.33	1326892.55	Картометрический	5.0	-
11	319104.87	1326896.59	Картометрический	5.0	-
Контур3					
41	318797.95	1326614.59	Картометрический	5.0	-
42	318771.20	1326582.48	Картометрический	5.0	-
43	318711.38	1326574.96	Картометрический	5.0	-
44	318683.48	1326571.46	Картометрический	5.0	-
45	318586.17	1326563.29	Картометрический	5.0	-
46	318552.07	1326567.22	Картометрический	5.0	-
47	318537.96	1326569.46	Картометрический	5.0	-
48	318498.45	1326560.61	Картометрический	5.0	-
49	318396.34	1326546.14	Картометрический	5.0	-
50	318344.62	1326527.49	Картометрический	5.0	-
51	318328.08	1326524.51	Картометрический	5.0	-
52	318310.15	1326523.95	Картометрический	5.0	-
53	318229.91	1326523.11	Картометрический	5.0	-
54	318176.03	1326509.07	Картометрический	5.0	-
55	318115.15	1326513.46	Картометрический	5.0	-
56	318078.16	1326515.06	Картометрический	5.0	-
57	318016.36	1326507.83	Картометрический	5.0	-
58	317995.89	1326502.91	Картометрический	5.0	-
59	317931.03	1326474.18	Картометрический	5.0	-

60	317856.27	1326443.71	Картометрический	5.0	-
61	317839.26	1326438.62	Картометрический	5.0	-
62	317826.57	1326437.85	Картометрический	5.0	-
63	317771.15	1326434.47	Картометрический	5.0	-
64	317750.60	1326431.20	Картометрический	5.0	-
65	317705.26	1326426.48	Картометрический	5.0	-
66	317655.89	1326418.61	Картометрический	5.0	-
67	317651.86	1326417.56	Картометрический	5.0	-
68	317601.13	1326403.67	Картометрический	5.0	-
69	317586.24	1326398.96	Картометрический	5.0	-
70	317574.97	1326393.8	Картометрический	5.0	-
71	317541.11	1326373.68	Картометрический	5.0	-
72	317484.37	1326333.01	Картометрический	5.0	-
73	317463.40	1326322.52	Картометрический	5.0	-
74	317449.73	1326310.15	Картометрический	5.0	-
75	317439.02	1326293.76	Картометрический	5.0	-
76	317438.18	1326292.94	Картометрический	5.0	-
77	317418.76	1326273.89	Картометрический	5.0	-
78	317387.09	1326286.52	Картометрический	5.0	-
79	317386.00	1326286.95	Картометрический	5.0	-
80	317385.01	1326283.04	Картометрический	5.0	-
81	317387.63	1326281.99	Картометрический	5.0	-
82	317404.19	1326275.39	Картометрический	5.0	-
83	317407.26	1326274.17	Картометрический	5.0	-
84	317407.68	1326274.00	Картометрический	5.0	-
85	317419.70	1326269.21	Картометрический	5.0	-
86	317436.41	1326285.59	Картометрический	5.0	-
87	317442.14	1326291.20	Картометрический	5.0	-
88	317452.98	1326307.82	Картометрический	5.0	-
89	317455.84	1326310.38	Картометрический	5.0	-
90	317465.66	1326319.18	Картометрический	5.0	-
91	317486.76	1326329.79	Картометрический	5.0	-
92	317543.31	1326370.32	Картометрический	5.0	-
93	317576.75	1326390.20	Картометрический	5.0	-
94	317587.38	1326395.13	Картометрический	5.0	-
95	317602.34	1326399.88	Картометрический	5.0	-
96	317614.86	1326403.82	Картометрический	5.0	-
97	317656.71	1326414.69	Картометрический	5.0	-
98	317664.02	1326415.86	Картометрический	5.0	-
99	317705.78	1326422.52	Картометрический	5.0	-
100	317751.12	1326427.24	Картометрический	5.0	-
101	317771.59	1326430.49	Картометрический	5.0	-
102	317827.01	1326433.87	Картометрический	5.0	-
103	317839.96	1326434.66	Картометрический	5.0	-
104	317857.61	1326439.93	Картометрический	5.0	-
105	317932.59	1326470.5	Картометрический	5.0	-
106	317997.17	1326499.11	Картометрический	5.0	-
107	318017.06	1326503.89	Картометрический	5.0	-
108	318078.30	1326511.04	Картометрический	5.0	-
109	318114.91	1326509.46	Картометрический	5.0	-

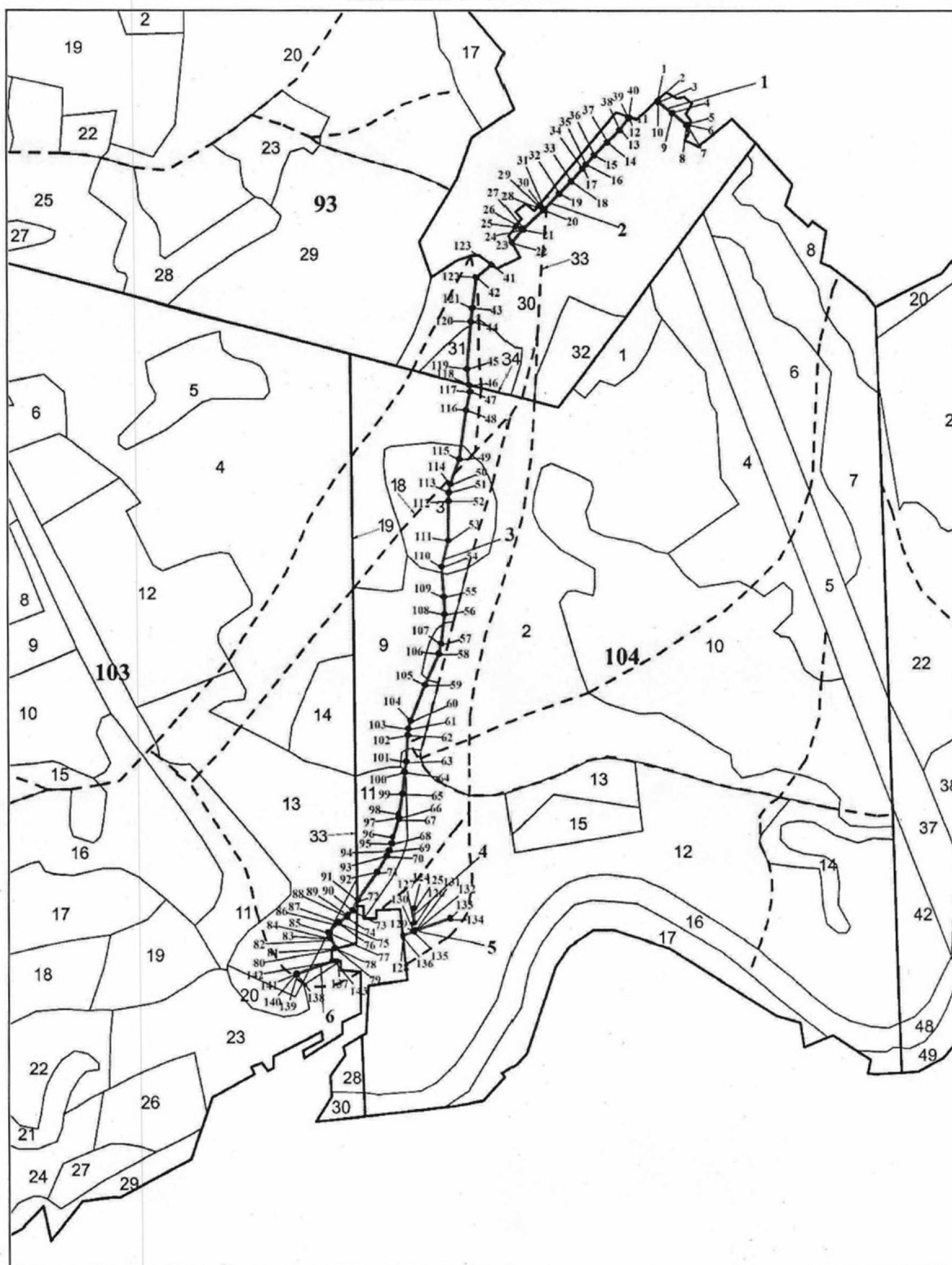
110	318176.41	1326505.03	Картометрический	5.0	-
111	318230.45	1326519.11	Картометрический	5.0	-
112	318310.23	1326519.95	Картометрический	5.0	-
113	318328.50	1326520.53	Картометрический	5.0	-
114	318345.66	1326523.61	Картометрический	5.0	-
115	318397.3	1326542.24	Картометрический	5.0	-
116	318499.17	1326556.67	Картометрический	5.0	-
117	318538.08	1326565.38	Картометрический	5.0	-
118	318553.18	1326562.99	Картометрический	5.0	-
119	318586.11	1326559.27	Картометрический	5.0	-
120	318683.90	1326567.48	Картометрический	5.0	-
121	318710.50	1326570.83	Картометрический	5.0	-
122	318773.30	1326578.73	Картометрический	5.0	-
123	318800.40	1326611.33	Картометрический	5.0	-
41	318797.95	1326614.59	Картометрический	5.0	-
Контур4					
124	317468.20	1326444.97	Картометрический	5.0	-
125	317468.24	1326448.97	Картометрический	5.0	-
126	317438.41	1326449.16	Картометрический	5.0	-
127	317437.15	1326445.35	Картометрический	5.0	-
124	317468.20	1326444.97	Картометрический	5.0	-
Контур5					
128	317414.20	1326423.81	Картометрический	5.0	-
129	317422.21	1326445.53	Картометрический	5.0	-
130	317423.42	1326445.51	Картометрический	5.0	-
131	317424.76	1326449.49	Картометрический	5.0	-
132	317423.64	1326449.52	Картометрический	5.0	-
133	317449.64	1326522.34	Картометрический	5.0	-
134	317445.88	1326523.68	Картометрический	5.0	-
135	317418.94	1326448.23	Картометрический	5.0	-
136	317410.09	1326424.22	Картометрический	5.0	-
128	317414.20	1326423.81	Картометрический	5.0	-
Контур6					
137	317360.29	1326288.87	Картометрический	5.0	-
138	317331.62	1326206.48	Картометрический	5.0	-
139	317330.69	1326203.82	Картометрический	5.0	-
140	317334.47	1326202.50	Картометрический	5.0	-
141	317335.41	1326205.22	Картометрический	5.0	-
142	317360.49	1326277.62	Картометрический	5.0	-
143	317360.39	1326283.02	Картометрический	5.0	-
137	317360.29	1326288.87	Картометрический	5.0	-

Раздел 3

Сведения о местоположении измененных (уточненных) границ							
1. Система координат							
2. Сведения о характерных точках границ объекта							
Обозначение характерных точек границ	Существующие координаты,		Измененные (уточненные)		Метод определения координат характерной точки	Средняя квадратическая погрешность положения характерно	Описание обозначения точки на местности (при наличии)
	X	Y	X	Y			
1	2	3	4	5	6	7	8
-	-	-	-	-	-	-	-
3. Сведения о характерных точках части (частей) границ объекта							
1	2	3	4	5	6	7	8
-	-	-	-	-	-	-	-

План границ объекта -
 частей лесных участков, исключаемых из границ земель, на которых
 располагаются леса, расположенные в лесопарковых зонах, и включаемых в
 границы земель, на которых располагаются леса, расположенные в зеленых
 зонах Кужерского лесничества

Масштаб 1: 10 000



Используемые условные знаки и обозначения



-граница лесных выделов



-граница лесных кварталов



-граница лесного участка,
проектируемого к исключению из границ лесов,
расположенных в лесопарковых зонах

103

-номер лесного квартала

1

-номер выдела

1

-номер объекта

1

-номер характерной точки объекта



-обозначение характерной точки объекта



-лесная дорога



-квартальная просека

Текстовое и графическое описание местоположения границ части лесного участка, включаемой в границы земель, на которых расположены леса, расположенные в лесопарковых зонах и исключаемой из границ земель, на которых расположены леса, расположенные в зеленых зонах Кужерского лесничества

Текстовое описание местоположения границ части лесного участка, проектируемого к включению в границы лесов, расположенных в лесопарковых зонах, в границах Кужерского лесного участка Кужерского участкового лесничества Кужерского лесничества Республики Марий Эл следующее: за начало границы объекта взята характерная точка 1 объекта, далее граница идёт по противопожарному разрыву выдела 29 лесного квартала 112 в северо-восточном направлении 20,98 метра до характерной точки 2 объекта: далее граница идёт по противопожарному разрыву выдела 29 лесного квартала 112 в северо-восточном направлении 14,35 метра до характерной точки 3 объекта: далее граница идёт по противопожарному разрыву выдела 29 лесного квартала 112 в северо-восточном направлении 13,89 метра до характерной точки 4 объекта: далее граница идёт по противопожарному разрыву выдела 29 лесного квартала 112 в южном направлении 7,30 метра до характерной точки 5 объекта: далее граница идёт по противопожарному разрыву выдела 29 лесного квартала 112 в южном направлении 40,04 метра до характерной точки 6 объекта: далее граница идёт по противопожарному разрыву выдела 29 лесного квартала 112 в южном направлении 124,20 метра до характерной точки 7 объекта: далее граница идёт по противопожарному разрыву выдела 29 лесного квартала 112 в северо-западном направлении 54,03 метра до характерной точки 8 объекта: далее граница идёт по противопожарному разрыву выдела 29 лесного квартала 112 в северо-восточном направлении 147,20 метра до характерной точки 9 объекта: далее граница идёт по противопожарному разрыву выдела 29 лесного квартала 112 в северо-восточном направлении 19,31 метра до характерной точки 1 объекта.

Графическое описание координат характерных (поворотных) точек местоположения части лесного участка, включаемой в границы земель, на которых расположены леса, расположенные в лесопарковых зонах и исключаемой из границ земель, на которых располагаются леса,- расположенные в зеленых зонах Кужерского лесничества

Сведения об объекте		
№ п/п	Характеристики объекта	Описание характеристик
1.	Местоположение объекта	Республика Марий Эл, Моркинский муниципальный район, Кужерское лесничество, Кужерское участковое лесничество, Кужерский лесной участок
2.	Площадь объекта +/-величина погрешности определения площади (Р+/-ДельтаР)	8733кв.метров +/-1635кв.м
3.	Иные характеристики объекта	-

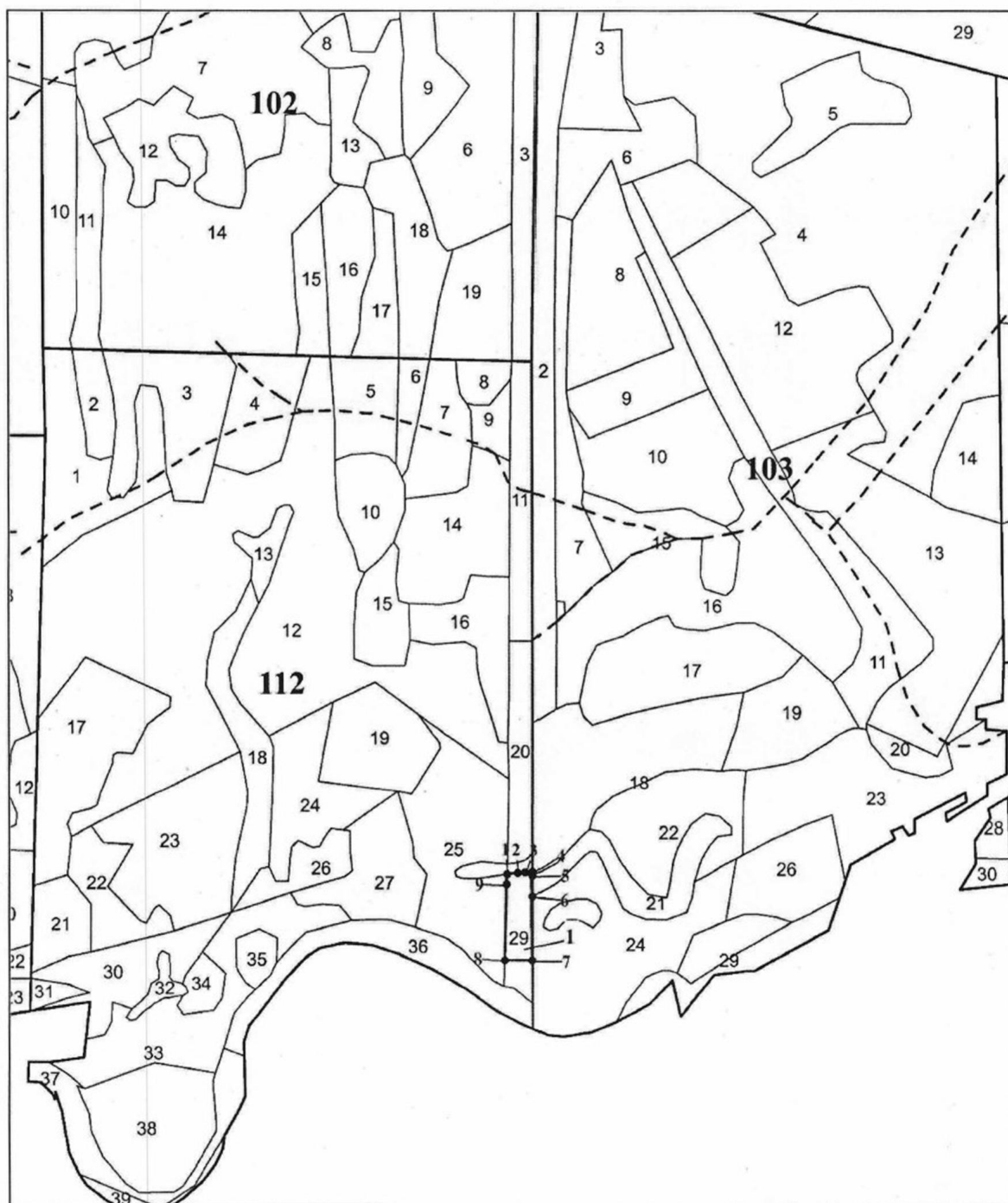
Сведения о местоположении границ объекта					
1.Система координат: МСК-12,зона1					
2.Сведения о характерных точках границ объекта					
Обозначение характерных точек границ	Координаты,м		Метод определения координат характерной точки	Средняя квадратическая погрешность положения характерной точки (Mt),м	Описание обозначения точки на местности (при наличии)
	X	Y			
1	2	3	4	5	6
Контур1					
1	317058.13	1325364.89	Картометрический	5.0	-
2	317060.71	1325385.71	Картометрический	5.0	-
3	317061.76	1325400.02	Картометрический	5.0	-
4	317062.61	1325413.88	Картометрический	5.0	-
5	317055.31	1325413.88	Картометрический	5.0	-
6	317015.27	1325413.85	Картометрический	5.0	-
7	316891.05	1325413.72	Картометрический	5.0	-
8	316891.71	1325359.69	Картометрический	5.0	-
9	317038.84	1325364.11	Картометрический	5.0	-
1	317058.13	1325364.89	Картометрический	5.0	-

Раздел 3

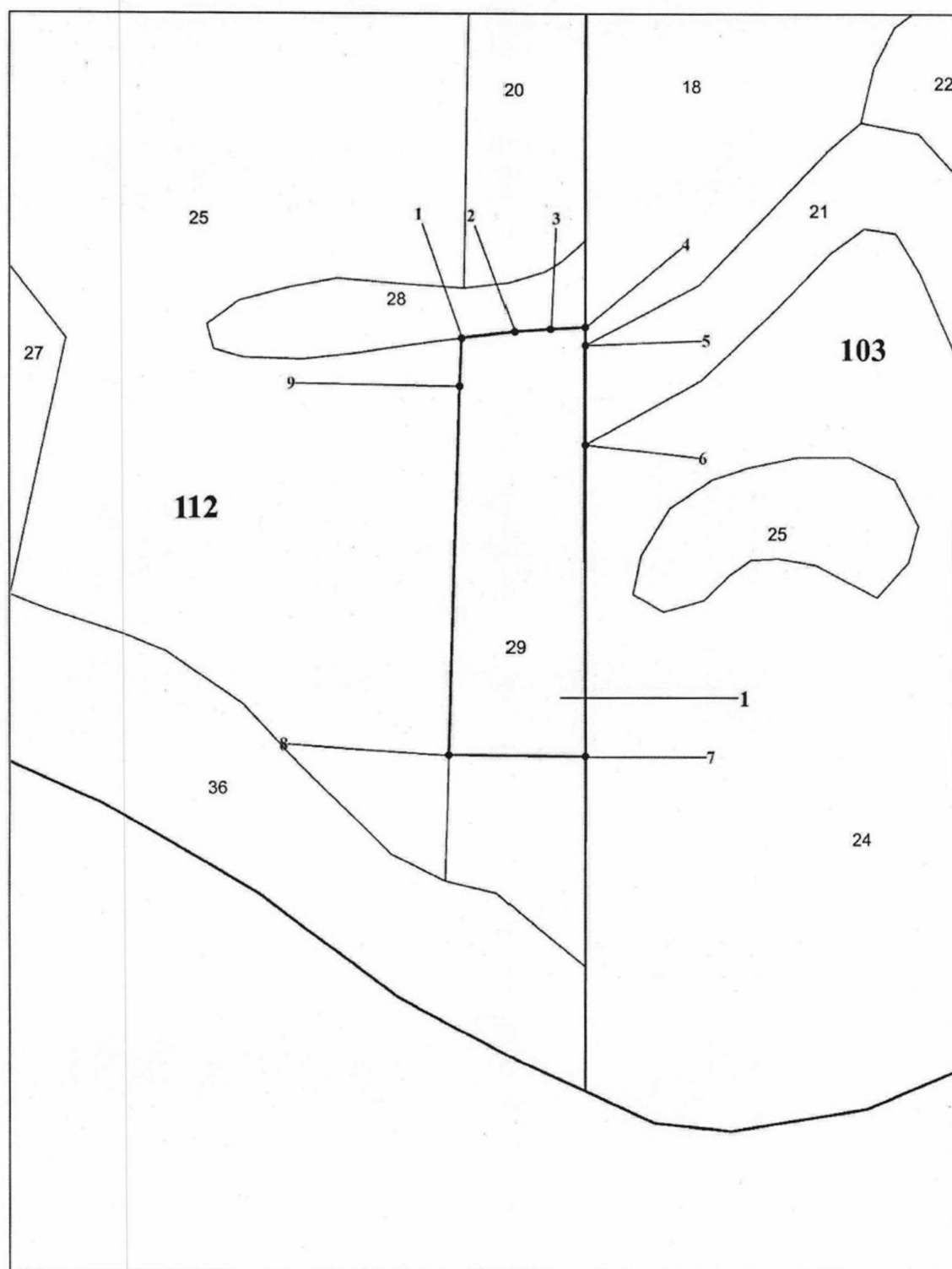
Сведения о местоположении измененных (уточненных) границ							
1. Система координат							
2. Сведения о характерных точках границ объекта							
Обозначение характерных точек границ	Существующие координаты,		Измененные (уточненные)		Метод определения координат характерной точки	Средняя квадратическая погрешность положения характерно	Описание обозначения точки на местности (при наличии)
	X	Y	X	Y			
1	2	3	4	5	6	7	8
-	-	-	-	-	-	-	-
3. Сведения о характерных точках части (частей) границ объекта							
1	2	3	4	5	6	7	8
-	-	-	-	-	-	-	-

План границ объекта-
Лесного участка, проектируемого к исключению из границ
земель, на которых располагаются леса, указанные в пункте 4
части 1 статьи 114 Лесного кодекса Российской Федерации,
Кужерского лесничества Республики Марий Эл

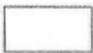
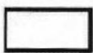
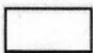
Масштаб 1:10 000



Масштаб 1:2000



Используемые условные знаки и обозначения

	-граница лесных выделов
	-граница лесных кварталов
	-граница лесного участка, проектируемого к включению в границы лесов, расположенных в лесопарковых зонах
112	-номер лесного квартала
1	-номер выдела
1	-номер объекта
1	-номер характерной точки объекта
•	-обозначение характерной точки объекта
- - -	-лесная дорога