

ДЕПАРТАМЕНТ РЕСПУБЛИКИ САХА (ЯКУТИЯ)
ПО ОХРАНЕ ОБЪЕКТОВ КУЛЬТУРНОГО НАСЛЕДИЯ

П Р И К А З

от 26.11 2022г.

№ 67-ОД

г. Якутск

О включении выявленного объекта археологического наследия «Погребение «Усун-Быран» в перечень выявленных объектов археологического наследия Республики Саха (Якутия)

В соответствии с пунктом 16 статьи 16.1 Федерального закона от 25.06.2002 N 73-ФЗ "Об объектах культурного наследия (памятниках истории и культуры) народов Российской Федерации" и на основании уведомления об обнаружении при проведении археологических полевых работ объектов археологического наследия от 11.08.2022г. (открытый лист №2145-2022), **п р и к а з ы в а ю:**

1. Включить выявленный объект археологического наследия «Погребение «Усун-Быран», местонахождение: Республика Саха (Якутия), Хаангаласского района, Немюгинский наслег, в перечень выявленных объектов археологического наследия Республики Саха (Якутия).

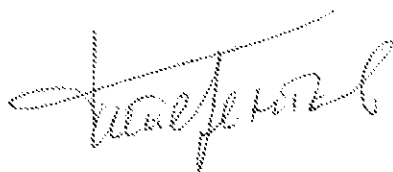
2. Утвердить границу территории выявленного объекта археологического наследия согласно приложению № 1 к настоящему приказу с их описанием территории согласно приложению № 2 к настоящему приказу.

3. Утвердить правовой режим земельного участка выявленного объекта археологического наследия согласно приложению № 3 к настоящему приказу.

4. Отделу государственной охраны объектов культурного наследия (Адаменко А. М.) направить сведения о границе территории в филиал ФГБУ «Федеральная кадастровая палата Росреестра» по Республике Саха (Якутия) (для внесения границ территории в ЕГРН) и МР «Хаангаласский район» (для размещения в информационных системах обеспечения градостроительной деятельности, в документах территориального планирования, правилах землепользования и застройки, документации по планировке территории).

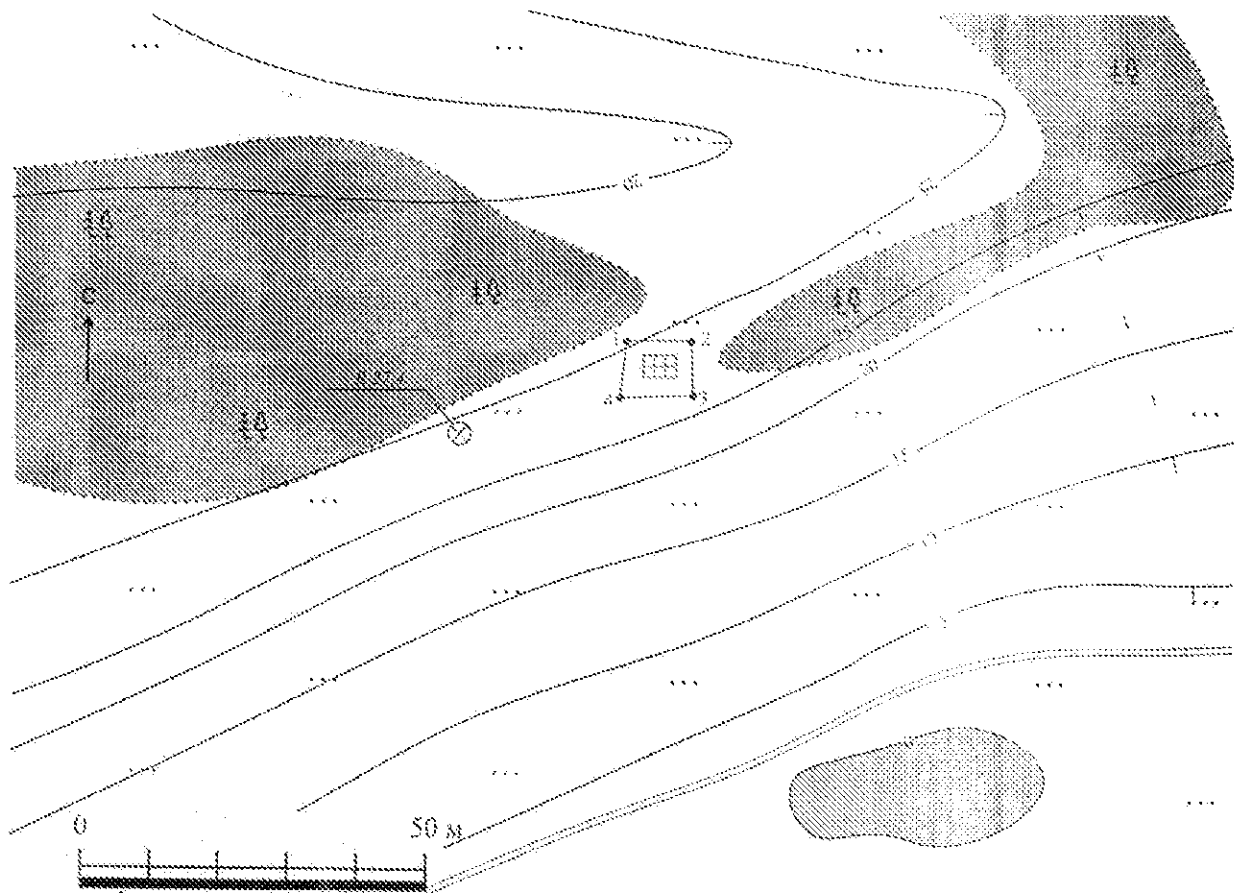
5. Контроль исполнения настоящего приказа оставляю за собой.

И. о. руководителя



Г. М. Терентьев

**Границы территории выявленного объекта археологического наследия
«Погребение «Усун Быран»**



Описание границы территории выявленного объекта археологического наследия «Погребение «Усун Быран»

1. Границы погребения расположены в местности, которая представляет собой вторую по высоте террасу - уступ четвертичной террасы, высотой 28 м и является частью коренного берега р. Лена. Северная сторона террасы местами заросла смешанным лесом с разнотравным покровом. Поверхность и склоны террасы покрыты скудной остепненной растительностью. Погребение было обнаружено на каком краю террасы в седловине между краем мыса и повышением основной террасы, между двумя полосами. У подножия террасы протекает ручей и расположены небольшие озера. В 2 км к юго-востоку пролегает автодорога регионального значения 98К-003 «Умнас».

2. Координаты поворотных точек границ объекта культурного наследия:

Литер поворотной точки	Координаты поворотных точек	
	N	E
1	61°35'42.7"	129°08'34.8"
2	61°35'43.0"	129°08'36.1"
3	61°35'42.8"	129°08'36.2"
4	61°35'42.5"	129°08'35.2"

**Правовой режим использования земельного участка,
в границах которого располагается выявленный объект археологического наследия
«Погребение «Усун Быран»**

Земельный участок в границах территории выявленного объекта археологического наследия «Погребение «Усун Быран» относится к землям историко-культурного назначения, правовой режим которых регулируется земельным законодательством Российской Федерации и Федеральным законом от 25.06.2002 № 73-ФЗ «Об объектах культурного наследия (памятниках истории и культуры) народов Российской Федерации» (далее — Федеральный закон № 73-ФЗ).

Для земельного участка, в границах которого располагается объект археологического наследия, устанавливается особый режим использования земельного участка.

Особый режим использования земельного участка, в границах которого располагается объект археологического наследия, предусматривает возможность проведения археологических полевых работ в порядке, установленном Федеральным законом № 73-ФЗ, земляных, строительных, мелиоративных, хозяйственных работ, указанных в ст. 30 Федерального закона № 73-ФЗ при условии обеспечения сохранности объекта археологического наследия, включенного в единый государственный реестр объектов культурного наследия (памятников истории и культуры) народов Российской Федерации, либо выявленного объекта археологического наследия, а также обеспечения доступа граждан к указанному объекту археологического наследия.

1. Запрещается:

1.1. Проведение земляных, строительных, мелиоративных, хозяйственных и иных работ без согласования с региональным органом охраны объектов культурного наследия.

1.2. Нарушение дернового слоя и выемка грунта на участках, ранее не подвергавшихся перекопке и повреждению, за исключением деятельности, связанной с археологическими исследованиями, а также деятельности, направленной на сохранение и научное изучение объекта археологического наследия.

1.3. Проведение археологических исследований на территории объекта археологического наследия без наличия разрешения (открытого листа), выданного Министерством культуры Российской Федерации.

1.4. Применение металлодетекторов, георадаров и других средств приборного поиска, направленных на выявление и сбор археологического материала.

1.5. Размещение мусора (свалок) на территории объекта археологического наследия.

2. Разрешается:

2.1. Деятельность научно-исследовательских организаций, связанная с проведением археологических исследований и научным изучением объекта археологического наследия, осуществляемая в рамках действующего законодательства.

2.2. Консервация и музеефикация объекта археологического наследия, а также другая деятельность, необходимая для обеспечения сохранности объекта археологического наследия в его историческом и ландшафтном окружении, по согласованию с областным органом охраны объектов культурного наследия.

2.3. Перекопка почвенного слоя на глубину до 0,30 м с целью выращивания сельскохозяйственных и огородных культур на участках, ранее подвергавшихся перекопке.