

**КОМИТЕТ ПО ОХРАНЕ И ИСПОЛЬЗОВАНИЮ ОБЪЕКТОВ КУЛЬТУРНОГО  
НАСЛЕДИЯ РЕСПУБЛИКИ СЕВЕРНАЯ ОСЕТИЯ-АЛАНИЯ**

---

**П Р И К А З**

«04» апреля 2025 г.

№ 43

г. Владикавказ

**Об утверждении предмета охраны  
объекта культурного наследия регионального значения «Дом туриста.  
1957 г. Литер А», расположенного по адресу: Республика Северная Осетия-  
Алания, г. Владикавказ, пр. Коста, 93**

Руководствуясь Федеральным законом от 25 июня 2002 года № 73-ФЗ «Об объектах культурного наследия (памятниках истории и культуры) народов Российской Федерации» и Законом Республики Северная Осетия-Алания от 24 августа 2005 года № 53-РЗ «О сохранении, использовании и государственной охране объектов культурного наследия (памятников истории и культуры) народа Республики Северная Осетия-Алания», приказываю:

1. Утвердить предмет охраны объекта культурного наследия регионального значения «Дом туриста. 1957 г. Литер А», расположенного по адресу: Республика Северная Осетия-Алания, г. Владикавказ, пр. Коста, 93, согласно приложению.

2. Контроль исполнения настоящего приказа оставляю за собой.

Председатель Комитета

А. Галуев

Администрация Главы РСО-Алания и  
Правительства РСО-Алания  
ЗАРЕГИСТРИРОВАНО

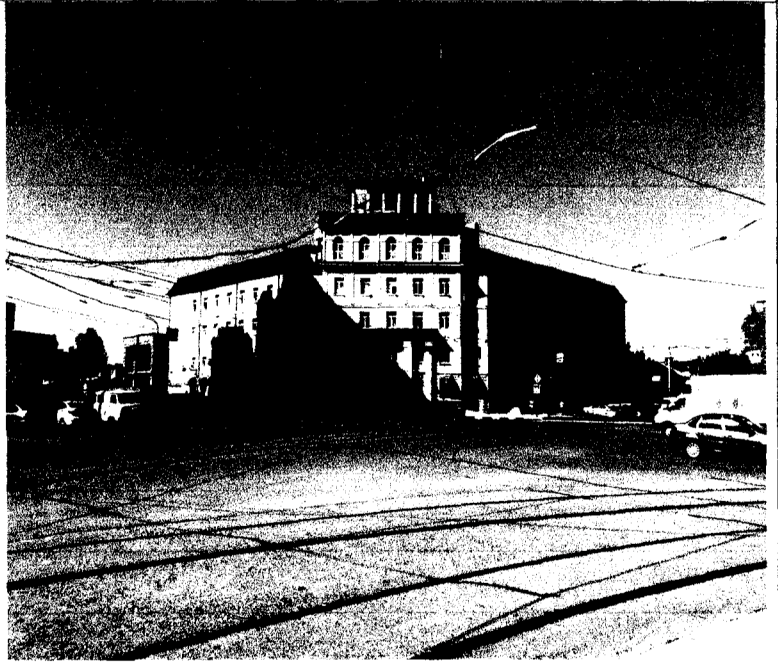
« 8 » 04 2025 г.

№ 0079-25-2

**Предмет охраны**  
**объекта культурного наследия регионального значения «Дом туриста.**  
**1957 г. Литер А», расположенного по адресу: Республика Северная Осетия-**  
**Алания, г. Владикавказ, пр. Коста, 93**

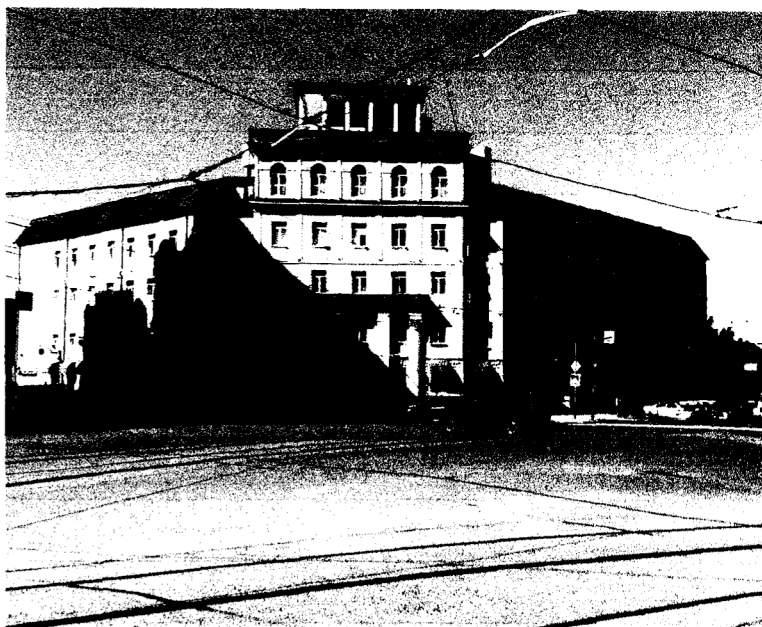
Предметом охраны объекта культурного наследия регионального значения «Дом туриста. 1957 г. Литер А», расположенного по адресу: Республика Северная Осетия-Алания, г. Владикавказ, пр. Коста, 93, являются:

**Главное здание Литер А.**

№ п/п	Элементы предмета охраны	Фотографии
1.	Местоположение и градостроительные характеристики, расположение по красной линии пр. Коста и ул. Ген. Плиева, роль здания в композиционно-планировочной структуре квартала и исторической застройке левобережной части г. Владикавказа;	

2.

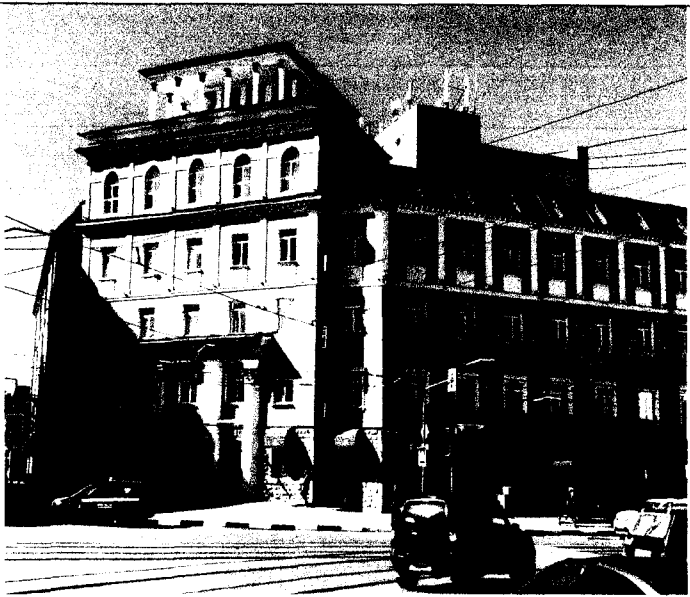
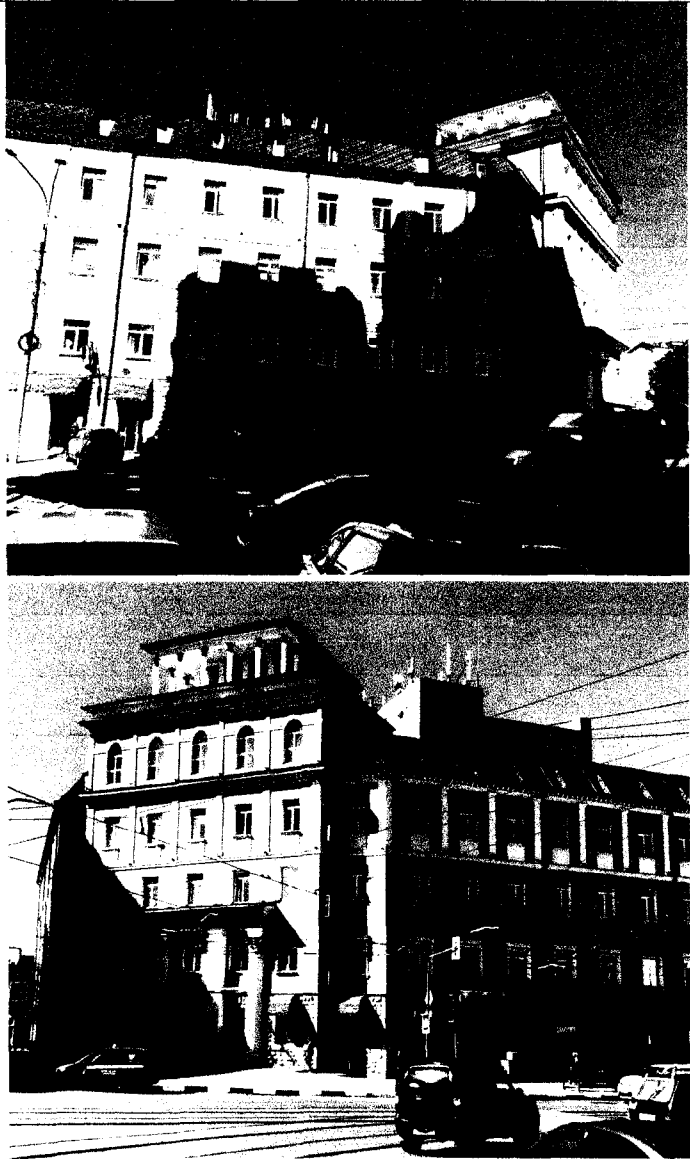
Объемно-пространственная композиция четырех-пятиэтажного здания середины XX в., а именно: композиция лицевых фасадов, выходящих на пр. Коста и ул. Ген. Плиева, с высотными отметками венчающих карнизов;







3.

Фундаменты и наружные капитальные стены исторической части, их конструкции и материал на дату строительства;



		
<p>4.</p>	<p>Композиция и архитектурно-художественное оформление фасадов по пр. Коста и ул. Ген. Плиева, включая расположение, форму, размер и оформление оконных и дверных проемов, венчающего и межэтажного карнизов;</p>	

5.	<p>Материал и характер отделки фасадных поверхностей, в том числе: декоративные элементы лицевых фасадов, включая сандрики простой геометрии;</p>	
6.	<p>Абрис (контур крыши) фасадов всей исторической части;</p>	

7.	<p>Историческое местоположение входа в угловой части здания;</p>	
8.	<p>Пропорции, габариты, элементы декора центрального портала;</p>	

9. Пропорции, габариты, элементы декора террасы с ордерной колоннадой крыши в угловой части здания;



Сведения, составляющие описание предмета охраны, могут быть уточнены и дополнены в результате последующих историко-архивных, археологических и научных изысканий.