



362021, РСО - Алания, г. Владикавказ, ул. Иристонская, 25, тел.: (867-2) 51-35-15,  
факс: (867-2) 24-00-98, E-mail: [info@mpr.alania.gov.ru](mailto:info@mpr.alania.gov.ru)

## ПРИКАЗ

№ 401

26.11.2025

### Об уточнении местоположения береговой линии (границы водного объекта)

В соответствии со статьей 31 Водного кодекса Российской Федерации, статьями 10, 61 Федерального закона от 13.07.2015 №218-ФЗ «О государственной регистрации недвижимости», постановлением Правительства Российской Федерации от 29.04.2016 № 377 «Об утверждении Правил определения местоположения береговой линии (границы водного объекта), случаев и периодичности ее определения и о внесении изменений в Правила установления на местности границ водоохранных зон и границ прибрежных защитных полос водных объектов», на основании письма АО Фирма «Политехник» от 07.11.2025 № 24 об уточнении береговой линии р. Кизилка, **п р и к а з ы в а ю:**

1. Уточнить местоположение части левой береговой линии (границы водного объекта) р.Кизилка (реестровый номер 18:08-5.8), расположенной юго-западнее ст.Архонская Пригородного района Республики Северная Осетия-Алания, с описанием береговой линии, ее координат и опорных точек, отображение береговой линии на картографических материалах согласно Приложению к настоящему приказу.

2. Определить, что ограничения хозяйственной или иной деятельности в границах местоположения береговой линии (границы водного объекта) установлены статьей 65 Водного кодекса Российской Федерации.

3. Настоящий приказ вступает в силу со дня его официального опубликования.

Министр

В.З. Базаев

Администрация Главы РСО-Алания и  
Правительства РСО-Алания  
ЗАРЕГИСТРИРОВАНО

27.11.2025

№ 0220-25-1

**ГРАФИЧЕСКОЕ ОПИСАНИЕ**  
**местоположения границ населенных пунктов, территориальных**  
**зон, особо охраняемых природных территорий, зон с особыми**  
**условиями использования территории**

*Кизилка*

(наименование объекта, местоположение границ которого описано (далее - объект))

**Раздел 1**

**Сведения об объекте**

<b>№ п/п</b>	<b>Характеристики объекта</b>	<b>Описание характеристик</b>
<b>1</b>	<b>2</b>	<b>3</b>
1	Местоположение объекта	—
2	Площадь объекта ± величина погрешности определения площади (P ± ΔP)	0 м <sup>2</sup>
3	Иные характеристики объекта	Вид объекта реестра границ: Береговая линия (граница водного объекта) Реестровый номер: 15:08-5.8 Номер кадастрового района: 15:08 Тип водного объекта: Реки Наименование водного объекта: Границы береговой линии р. Кизилка на участке, расположенном юго-западнее ст. Архонской Пригородного р-на



**Раздел 3**

Сведения о местоположении измененных (уточненных) границ объекта							
1. Система координат МСК-15							
2. Сведения о характерных точках границ объекта							
Обозначение характерных точек границы	Существующие координаты, м		Измененные (уточненные) координаты, м		Метод определения координат характерной точки	Средняя квадратическая погрешность положения характерной точки (M <sub>t</sub> ), м	Описание обозначения точки на местности (при наличии)
	X	Y	X	Y			
1	2	3	4	5	6	7	8
15:08-5.8(1)							
1	67 053,43	325 436,86	67 053,43	325 436,86	Картометрически й метод	5,00	—
2	67 049,76	325 438,96	67 049,76	325 438,96	Картометрически й метод	5,00	—
3	67 044,16	325 440,46	67 044,16	325 440,46	Картометрически й метод	5,00	—
4	67 041,01	325 439,92	67 041,01	325 439,92	Картометрически й метод	5,00	—
5	67 039,07	325 440,44	67 039,07	325 440,44	Картометрически й метод	5,00	—
6	67 035,11	325 441,50	67 035,11	325 441,50	Картометрически й метод	5,00	—
7	67 032,56	325 444,15	67 032,56	325 444,15	Картометрически й метод	5,00	—
8	67 028,52	325 448,33	67 028,52	325 448,33	Картометрически й метод	5,00	—
9	67 026,98	325 452,38	67 026,98	325 452,38	Картометрически й метод	5,00	—
10	67 022,73	325 455,07	67 022,73	325 455,07	Картометрически й метод	5,00	—
11	67 014,48	325 457,80	67 014,48	325 457,80	Картометрически й метод	5,00	—
12	67 001,83	325 460,26	67 001,83	325 460,26	Картометрически й метод	5,00	—
13	66 993,50	325 460,26	66 993,50	325 460,26	Картометрически й метод	5,00	—
14	66 988,31	325 462,17	66 988,31	325 462,17	Картометрически й метод	5,00	—
15	66 983,71	325 462,17	66 983,71	325 462,17	Картометрически й метод	5,00	—
16	66 980,67	325 466,54	66 980,67	325 466,54	Картометрически й метод	5,00	—
17	66 974,93	325 471,87	66 974,93	325 471,87	Картометрически й метод	5,00	—
18	66 969,12	325 477,26	66 969,12	325 477,26	Картометрически й метод	5,00	—
19	66 965,60	325 481,83	66 965,60	325 481,83	Картометрически й метод	5,00	—
20	66 961,09	325 487,68	66 961,09	325 487,68	Картометрически й метод	5,00	—
21	66 955,64	325 493,28	66 955,64	325 493,28	Картометрически й метод	5,00	—
22	66 952,19	325 496,82	66 952,19	325 496,82	Картометрически й метод	5,00	—
23	66 948,21	325 499,57	66 948,21	325 499,57	Картометрически й метод	5,00	—
24	66 944,06	325 502,44	66 944,06	325 502,44	Картометрически й метод	5,00	—

**Раздел 3**

<b>Сведения о местоположении измененных (уточненных) границ объекта</b>							
<b>1</b>	<b>2</b>	<b>3</b>	<b>4</b>	<b>5</b>	<b>6</b>	<b>7</b>	<b>8</b>
25	66 941,33	325 504,32	66 941,33	325 504,32	Картометрический метод	5,00	—
26	66 937,65	325 506,86	66 937,65	325 506,86	Картометрический метод	5,00	—
27	66 935,35	325 508,45	66 935,35	325 508,45	Картометрический метод	5,00	—
28	66 933,12	325 508,45	66 933,12	325 508,45	Картометрический метод	5,00	—
29	66 930,68	325 510,11	66 930,68	325 510,11	Картометрический метод	5,00	—
30	66 928,49	325 511,59	66 928,49	325 511,59	Картометрический метод	5,00	—
31	66 926,41	325 514,58	66 926,41	325 514,58	Картометрический метод	5,00	—
32	66 924,33	325 517,58	66 924,33	325 517,58	Картометрический метод	5,00	—
33	66 921,69	325 521,38	66 921,69	325 521,38	Картометрический метод	5,00	—
34	66 918,72	325 524,37	66 918,72	325 524,37	Картометрический метод	5,00	—
35	66 916,35	325 526,76	66 916,35	325 526,76	Картометрический метод	5,00	—
36	66 911,61	325 531,53	66 911,61	325 531,53	Картометрический метод	5,00	—
37	66 908,90	325 534,04	66 908,90	325 534,04	Картометрический метод	5,00	—
38	66 906,36	325 535,76	66 906,36	325 535,76	Картометрический метод	5,00	—
39	66 904,16	325 537,25	66 904,16	325 537,25	Картометрический метод	5,00	—
40	66 901,81	325 540,94	66 901,81	325 540,94	Картометрический метод	5,00	—
41	66 899,93	325 542,24	66 899,93	325 542,24	Картометрический метод	5,00	—
42	66 899,93	325 545,43	66 899,93	325 545,43	Картометрический метод	5,00	—
43	66 899,08	325 547,25	66 899,08	325 547,25	Картометрический метод	5,00	—
44	66 896,92	325 551,87	66 896,92	325 551,87	Картометрический метод	5,00	—
45	66 895,58	325 554,75	66 895,58	325 554,75	Картометрический метод	5,00	—
46	66 893,72	325 558,71	66 893,72	325 558,71	Картометрический метод	5,00	—
47	66 892,44	325 563,13	66 892,44	325 563,13	Картометрический метод	5,00	—
48	66 892,44	325 567,67	66 892,44	325 567,67	Картометрический метод	5,00	—
49	66 890,27	325 574,10	66 890,27	325 574,10	Картометрический метод	5,00	—
50	66 886,01	325 581,72	66 886,01	325 581,72	Картометрический метод	5,00	—
51	66 881,79	325 583,70	66 881,79	325 583,70	Картометрический метод	5,00	—
52	66 878,75	325 586,88	66 878,75	325 586,88	Картометрический метод	5,00	—
53	66 875,02	325 591,90	66 875,02	325 591,90	Картометрический метод	5,00	—

**Раздел 3**

<b>Сведения о местоположении измененных (уточненных) границ объекта</b>							
<b>1</b>	<b>2</b>	<b>3</b>	<b>4</b>	<b>5</b>	<b>6</b>	<b>7</b>	<b>8</b>
54	66 870,83	325 599,27	66 870,83	325 599,27	Картометрический метод	5,00	—
55	66 868,05	325 604,18	66 868,05	325 604,18	Картометрический метод	5,00	—
56	66 866,83	325 610,08	66 866,83	325 610,08	Картометрический метод	5,00	—
57	66 864,82	325 615,61	66 864,82	325 615,61	Картометрический метод	5,00	—
58	66 863,25	325 619,94	66 863,25	325 619,94	Картометрический метод	5,00	—
59	66 859,81	325 625,92	66 859,81	325 625,92	Картометрический метод	5,00	—
60	66 856,35	325 635,05	66 856,35	325 635,05	Картометрический метод	5,00	—
61	66 856,35	325 653,07	66 856,35	325 653,07	Картометрический метод	5,00	—
62	66 853,61	325 660,06	66 853,61	325 660,06	Картометрический метод	5,00	—
63	66 851,32	325 664,33	66 851,32	325 664,33	Картометрический метод	5,00	—
64	66 848,80	325 670,08	66 848,80	325 670,08	Картометрический метод	5,00	—
65	66 848,80	325 678,82	66 848,80	325 678,82	Картометрический метод	5,00	—
66	66 844,43	325 687,83	66 844,43	325 687,83	Картометрический метод	5,00	—
67	66 840,03	325 696,88	66 840,03	325 696,88	Картометрический метод	5,00	—
68	66 832,85	325 709,29	66 832,85	325 709,29	Картометрический метод	5,00	—
69	66 831,40	325 715,00	66 831,40	325 715,00	Картометрический метод	5,00	—
70	66 825,58	325 721,69	66 825,58	325 721,69	Картометрический метод	5,00	—
71	66 819,21	325 724,15	66 819,21	325 724,15	Картометрический метод	5,00	—
72	66 812,20	325 730,43	66 812,20	325 730,43	Картометрический метод	5,00	—
73	66 810,07	325 735,41	66 810,07	325 735,41	Картометрический метод	5,00	—
74	66 807,58	325 741,22	66 807,58	325 741,22	Картометрический метод	5,00	—
75	66 801,54	325 748,18	66 801,54	325 748,18	Картометрический метод	5,00	—
76	66 796,27	325 752,41	66 796,27	325 752,41	Картометрический метод	5,00	—
77	66 793,89	325 758,83	66 793,89	325 758,83	Картометрический метод	5,00	—
78	66 790,75	325 763,20	66 790,75	325 763,20	Картометрический метод	5,00	—
79	66 784,00	325 772,59	66 784,00	325 772,59	Картометрический метод	5,00	—
80	66 778,46	325 784,51	66 778,46	325 784,51	Картометрический метод	5,00	—
81	66 772,99	325 791,88	66 772,99	325 791,88	Картометрический метод	5,00	—
82	66 770,67	325 798,85	66 770,67	325 798,85	Картометрический метод	5,00	—

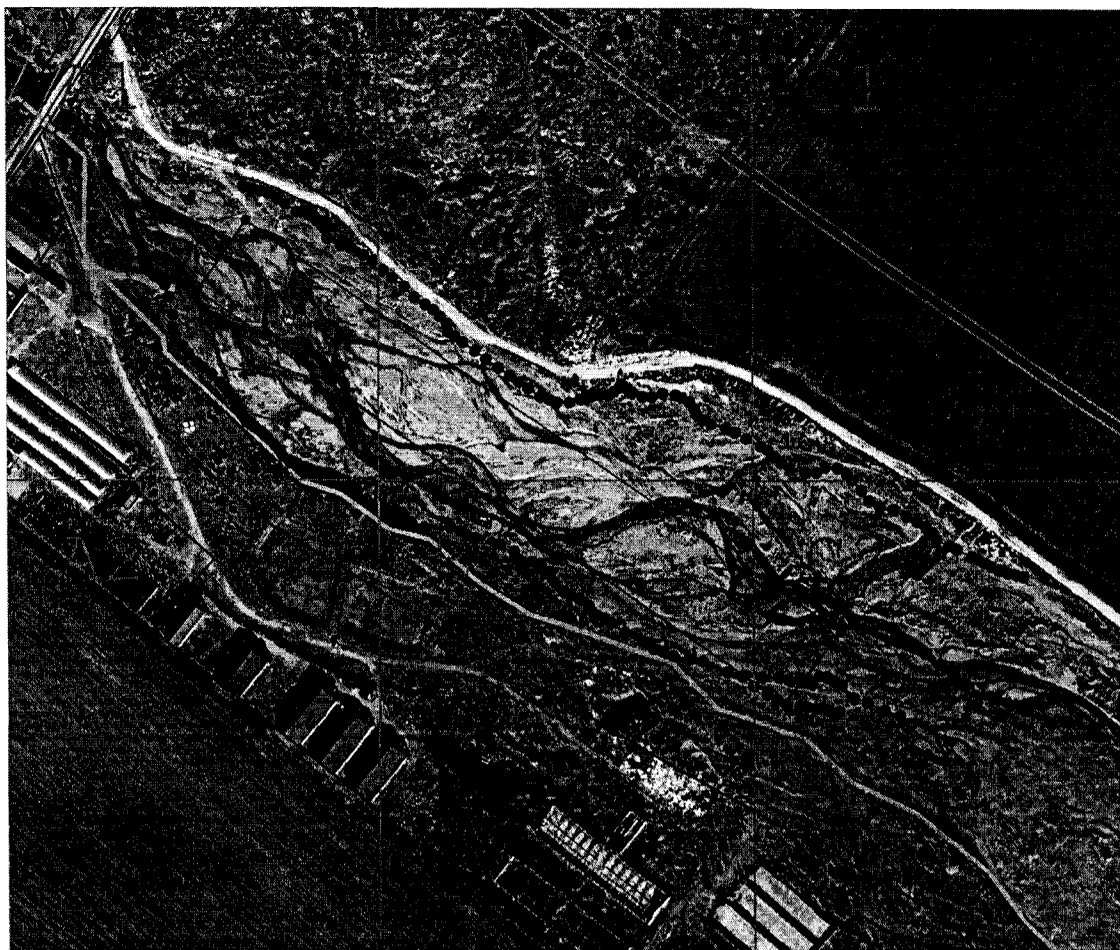


## ТЕКСТОВОЕ ОПИСАНИЕ

местоположения границ населенных пунктов, территориальных зон


Прохождение границы		Описание прохождения границы
от точки	до точки	
1	2	3
—	—	—

Раздел 4  
План границ объекта



Масштаб 1:5 000

**Используемые условные знаки и обозначения:**

 - Уточненная береговая линия

Подпись \_\_\_\_\_ Дата « \_\_\_\_\_ » \_\_\_\_\_ 20 \_\_\_\_\_ г.

Место для оттиска печати (при наличии) лица, составившего описание местоположения границ объекта

Раздел 4  
План границ объекта



Масштаб 1:2 000

Подпись \_\_\_\_\_ Дата « \_\_\_\_\_ » \_\_\_\_\_ 20 \_\_\_\_ г.

Место для оттиска печати (при наличии) лица, составившего описание местоположения границ объекта

Раздел 4  
План границ объекта

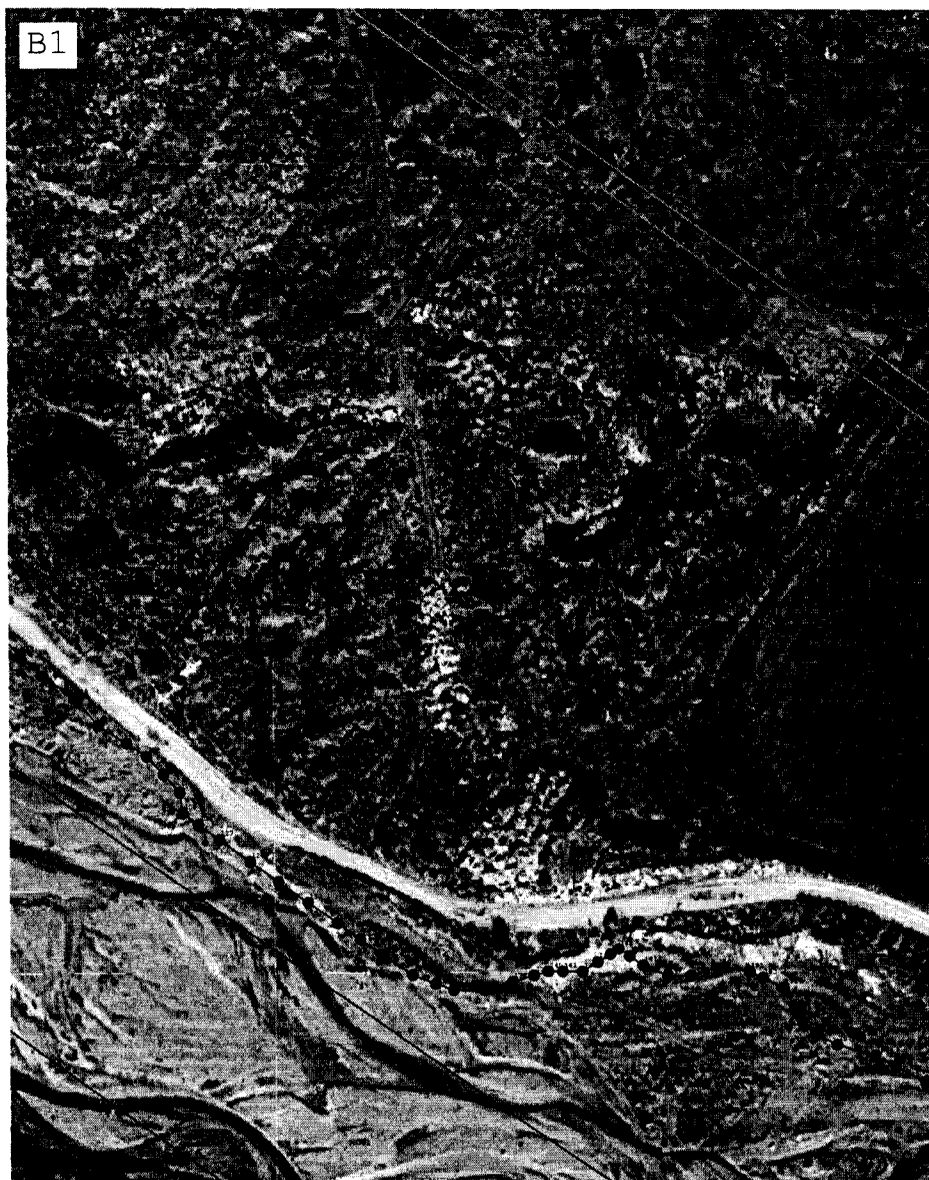


Масштаб 1:2 000

Подпись \_\_\_\_\_ Дата « \_\_\_\_ » \_\_\_\_\_ 20 \_\_\_\_ г.

Место для оттиска печати (при наличии) лица, составившего описание местоположения границ объекта

Раздел 4  
План границ объекта



Масштаб 1:2 000

Подпись \_\_\_\_\_ Дата « \_\_\_\_\_ » \_\_\_\_\_ 20 \_\_\_\_ г.

Место для оттиска печати (при наличии) лица, составившего описание местоположения границ объекта

Раздел 4  
План границ объекта

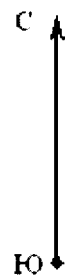


Масштаб 1:2 000

Подпись \_\_\_\_\_ Дата « \_\_\_\_\_ » \_\_\_\_\_ 20 \_\_\_\_ г.

Место для оттиска печати (при наличии) лица, составившего описание местоположения границ объекта

Раздел 4  
План границ объекта



Масштаб 1:2 000

Подпись \_\_\_\_\_ Дата « \_\_\_\_ » \_\_\_\_\_ 20 \_\_\_\_ г.

Место для оттиска печати (при наличии) лица, составившего описание местоположения границ объекта

Раздел 4  
План границ объекта



Масштаб 1:2 000

Подпись \_\_\_\_\_ Дата « \_\_\_\_ » \_\_\_\_\_ 20 \_\_\_\_ г.

Место для оттиска печати (при наличии) лица, составившего описание местоположения границ объекта