



362021, РСО - Алания, г. Владикавказ, ул. Иристонская, 25, тел.: (867-2) 51-35-15,  
факс: (867-2) 24-00-98, E-mail: [info@mpr.alania.gov.ru](mailto:info@mpr.alania.gov.ru)

## ПРИКАЗ

№ 402

26.11.2025

### Об уточнении местоположения береговой линии (границы водного объекта)

В соответствии со статьей 31 Водного кодекса Российской Федерации, статьями 10, 61 Федерального закона от 13.07.2015 №218-ФЗ «О государственной регистрации недвижимости», постановлением Правительства Российской Федерации от 29.04.2016 № 377 «Об утверждении Правил определения местоположения береговой линии (границы водного объекта), случаев и периодичности ее определения и о внесении изменений в Правила установления на местности границ водоохранных зон и границ прибрежных защитных полос водных объектов», на основании письма ООО «Стабильность» от 07.11.2025 № 24 об уточнении береговой линии р. Кизилка, **п р и к а з ы в а ю:**

1. Уточнить местоположение части левой береговой линии (границы водного объекта) р.Кизилка (реестровый номер 18:08-5.7), расположенной северо-восточнее с.Нижняя Саниба Республики Северная Осетия-Алания, с описанием береговой линии, ее координат и опорных точек, отображение береговой линии на картографических материалах согласно Приложению к настоящему приказу.

2. Определить, что ограничения хозяйственной или иной деятельности в границах местоположения береговой линии (границы водного объекта) установлены статьей 65 Водного кодекса Российской Федерации.

3. Настоящий приказ вступает в силу со дня его официального опубликования.

Министр

В.З. Базаев

Администрация Главы РСО-Алания и  
Правительства РСО-Алания

ЗАРЕГИСТРИРОВАНО

27 11 2025 г.

№ 0221-25-1

ОПИСАНИЕ МЕСТОПОЛОЖЕНИЯ БЕРЕГОВОЙ ЛИНИИ РЕКИ КИЗИЛКА  
РСО-АЛАНИЯ

Сведения об исполнителе работ: ИП Макиев Аслан Дзарахметович  
ОГРНИП 310151336100126, ИНН 150106587009

Основания для определения местоположения береговой линии:

1. Водный кодекс Российской Федерации от 03.06.2006 г. № 74-ФЗ (с изм. на 29.07.2017 г.)
2. Земельный кодекс Российской Федерации от 25.10.2001 г. № 136-ФЗ (с изм. на 29.07.2017 г., редакция, действующая с 11.08.2017 г.)
3. Постановление Правительства Российской Федерации от 10.01.2009 № 17 «Об утверждении Правил установления на местности границ водоохранных зон и границ прибрежных защитных полос водных объектов» - Приказ МПР РФ от 23.05.2016 г. № 164 «Об утверждении требований к описанию местоположения береговой линии (границы водного объекта) - Приказ МПР РФ от 07.05.2008 г. № 111 «Об утверждении форм и порядка представления данных мониторинга, полученных участниками ведения государственного мониторинга водных объектов» (с изм. на 30.03.2015 г.) - Правила направления органами государственной власти и органами местного самоуправления документов, необходимых для внесения в ГКН, а также требования к формату таких документов в электронной форме, утвержденных Постановлением Правительства РФ от 03.02.2014 №71.

Сведения о водном объекте: По данным государственного водного реестра России относится к Западно-Каспийскому бассейновому округу, водохозяйственный участок реки — Ардон. Речной бассейн реки — реки бассейна Каспийского моря междуречья Терека и Волги. Код водного объекта в государственном водном реестре — 07020000112108200003481

**Уточнение части левой береговой линии р. Кизилка – реестровый номер 15:08-5.7 на участке, расположенном северо-восточнее с. Нижняя Санмба проводится на основании п. 4 Правил утвержденных Постановлением Правительства РФ от 29 апреля 2016 г. N 377 "Об утверждении Правил определения местоположения береговой линии (границы водного объекта), случаев и периодичности ее определения и о внесении изменений в Правила установления на местности границ водоохранных зон и границ прибрежных защитных полос водных объектов" (с изменениями и дополнениями). Методы и погрешность определения координат характерных точек береговой линии (границы водного объекта): Координаты характерных точек береговой линии (границы водного объекта) определялись картометрическим методом. Погрешность определения составляет 5 метров. В ходе проведения работ были использована аэрофотосъемка, сведения открытых картографических сервисов Яндекс в масштабе 1:10000.**



Макиев А.Д.

**ГРАФИЧЕСКОЕ ОПИСАНИЕ**  
**местоположения границ населенных пунктов, территориальных**  
**зон, особо охраняемых природных территорий, зон с особыми**  
**условиями использования территории**

*Кизилка*

(наименование объекта, местоположение границ которого описано (далее - объект))

**Раздел 1**

**Сведения об объекте**

№ п/п	Характеристики объекта	Описание характеристик
1	2	3
1	Местоположение объекта	---
2	Площадь объекта ± величина погрешности определения площади ( $P \pm \Delta P$ )	0 м <sup>2</sup>
3	Иные характеристики объекта	Вид объекта реестра границ: Береговая линия (граница водного объекта) Реестровый номер: 15:08-5.7 Номер кадастрового района: 15:08 Тип водного объекта: Реки Наименование водного объекта: Границы береговой линии р. Кизилка на участке, расположенном северо-восточнее с. Нижняя Саниба

**Раздел 2**

<b>Сведения о местоположении границ объекта</b>					
<b>1. Система координат</b> МСК-15					
<b>2. Сведения о характерных точках границ объекта</b>					
Обозначение характерных точек границ	Координаты, м		Метод определения координат характерной точки	Средняя квадратическая погрешность положения характерной точки (Mt), м	Описание обозначения точки на местности (при наличии)
	X	Y			
1	2	3	4	5	6
—	—	—	—	—	—
<b>3. Сведения о характерных точках части (частей) границы объекта</b>					
1	2	3	4	5	6
—	—	—	—	—	—

**Раздел 3**

**Сведения о местоположении измененных (уточненных) границ объекта**

**1. Система координат** МСК-15

**2. Сведения о характерных точках границ объекта**

Обозначение характерных точек границы	Существующие координаты, м		Измененные (уточненные) координаты, м		Метод определения координат характерной точки	Средняя квадратическая погрешность положения характерной точки (Mt), м	Описание обозначения точки на местности (при наличии)
	X	Y	X	Y			
1	2	3	4	5	6	7	8
15:08-5.7(1)							
1	62 763,53	328 797,26	62 763,53	328 797,26	Картометрически й метод	5,00	---
2	62 765,48	328 789,45	62 765,48	328 789,45	Картометрически й метод	5,00	---
3	62 765,48	328 766,99	62 765,48	328 766,99	Картометрически й метод	5,00	---
4	62 765,48	328 753,32	62 765,48	328 753,32	Картометрически й метод	5,00	---
5	62 768,80	328 741,01	62 764,88	328 739,00	Аналитический метод	5,00	Нет закрепления
6	62 776,42	328 725,39	62 776,42	328 725,39	Картометрически й метод	5,00	---
7	62 811,86	328 698,11	62 795,89	328 702,66	Аналитический метод	5,00	Нет закрепления
8	62 860,74	328 673,58	62 860,74	328 673,58	Картометрически й метод	5,00	---
9	62 874,74	328 665,24	62 874,74	328 665,24	Картометрически й метод	5,00	---
10	62 893,70	328 665,24	62 893,70	328 665,24	Картометрически й метод	5,00	---
11	62 959,93	328 646,12	62 959,93	328 646,12	Картометрически й метод	5,00	---
12	63 129,84	328 559,70	63 114,06	328 555,60	Аналитический метод	5,00	Нет закрепления
13	63 163,97	328 539,30	63 163,97	328 539,30	Картометрически й метод	5,00	---
14	63 179,67	328 529,91	63 179,67	328 529,91	Картометрически й метод	5,00	---
15	63 212,55	328 506,59	63 212,55	328 506,59	Картометрически й метод	5,00	---
16	63 240,26	328 486,93	63 240,26	328 486,93	Картометрически й метод	5,00	---
17	63 271,39	328 468,50	63 271,39	328 468,50	Картометрически й метод	5,00	---
18	63 297,10	328 460,32	63 297,10	328 460,32	Картометрически й метод	5,00	---
19	63 311,63	328 457,82	63 311,63	328 457,82	Картометрически й метод	5,00	---
20	63 327,23	328 455,24	63 327,23	328 455,24	Картометрически й метод	5,00	---
21	63 337,10	328 448,86	63 337,10	328 448,86	Картометрически й метод	5,00	---
22	63 364,80	328 441,32	63 364,80	328 441,32	Картометрически й метод	5,00	---
23	63 375,98	328 442,78	63 375,98	328 442,78	Картометрически й метод	5,00	---
24	63 395,30	328 435,73	63 395,30	328 435,73	Картометрически й метод	5,00	---



**ТЕКСТОВОЕ ОПИСАНИЕ**  
**местоположения границ населенных пунктов, территориальных зон**

Прохождение границы		Описание прохождения границы
от точки	до точки	
1	2	3
—	—	—

Раздел 4  
План границ объекта



Масштаб 1:10 000

Используемые условные знаки и обозначения:

● - Уточненная береговая линия

Подпись

Дата

« 05 » 11 20 25.

Место для оттиска печати (при наличии) лица, составившего описание местоположения границ объекта

Раздел 4  
План границ объекта



Масштаб 1:2 000

Подпись \_\_\_\_\_

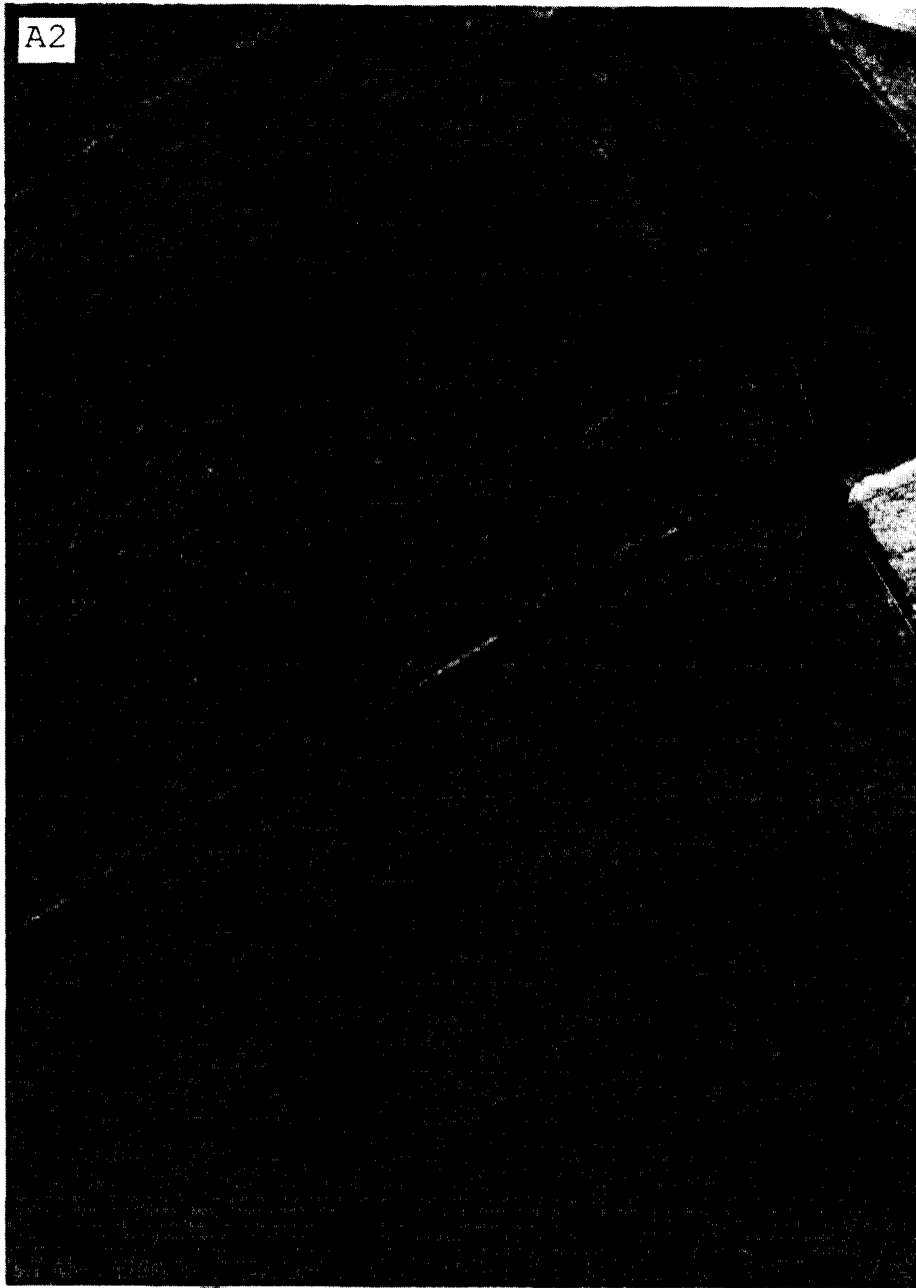


Дата « 05 » 11

20 25 г.

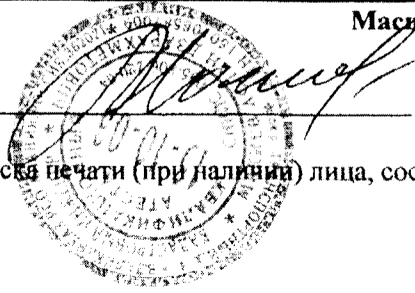
Место для оттиска печати (при наличии) лица, составившего описание местоположения границ объекта

Раздел 4  
План границ объекта



Масштаб 1:2 000

Подпись \_\_\_\_\_



Дата «

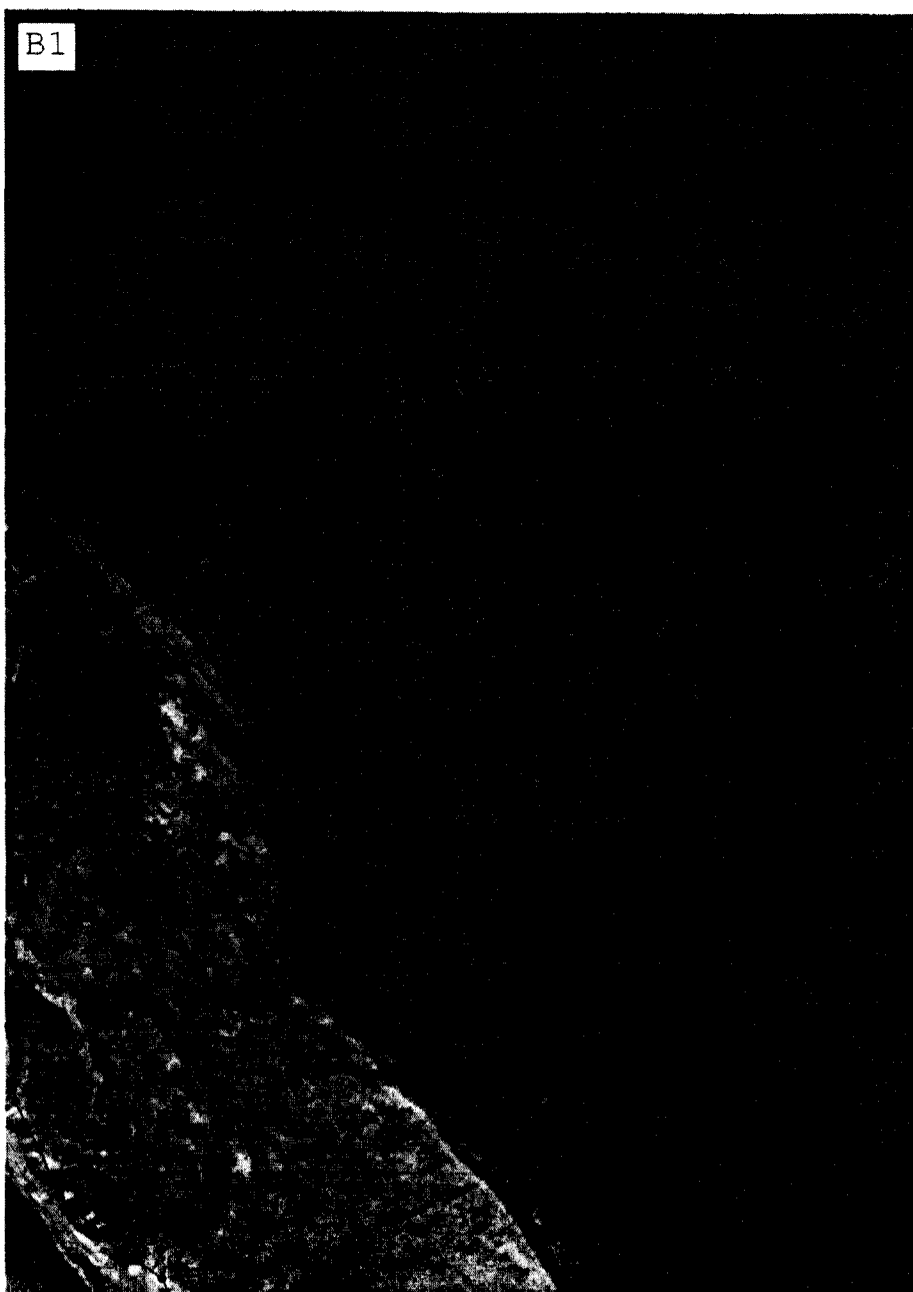
25» 11

20 25 г.

Место для оттиска печати (при наличии) лица, составившего описание местоположения границ объекта

Раздел 4

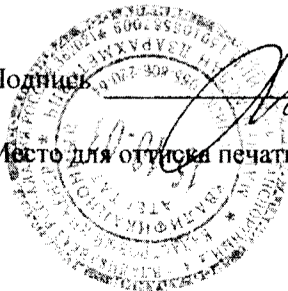
План границ объекта



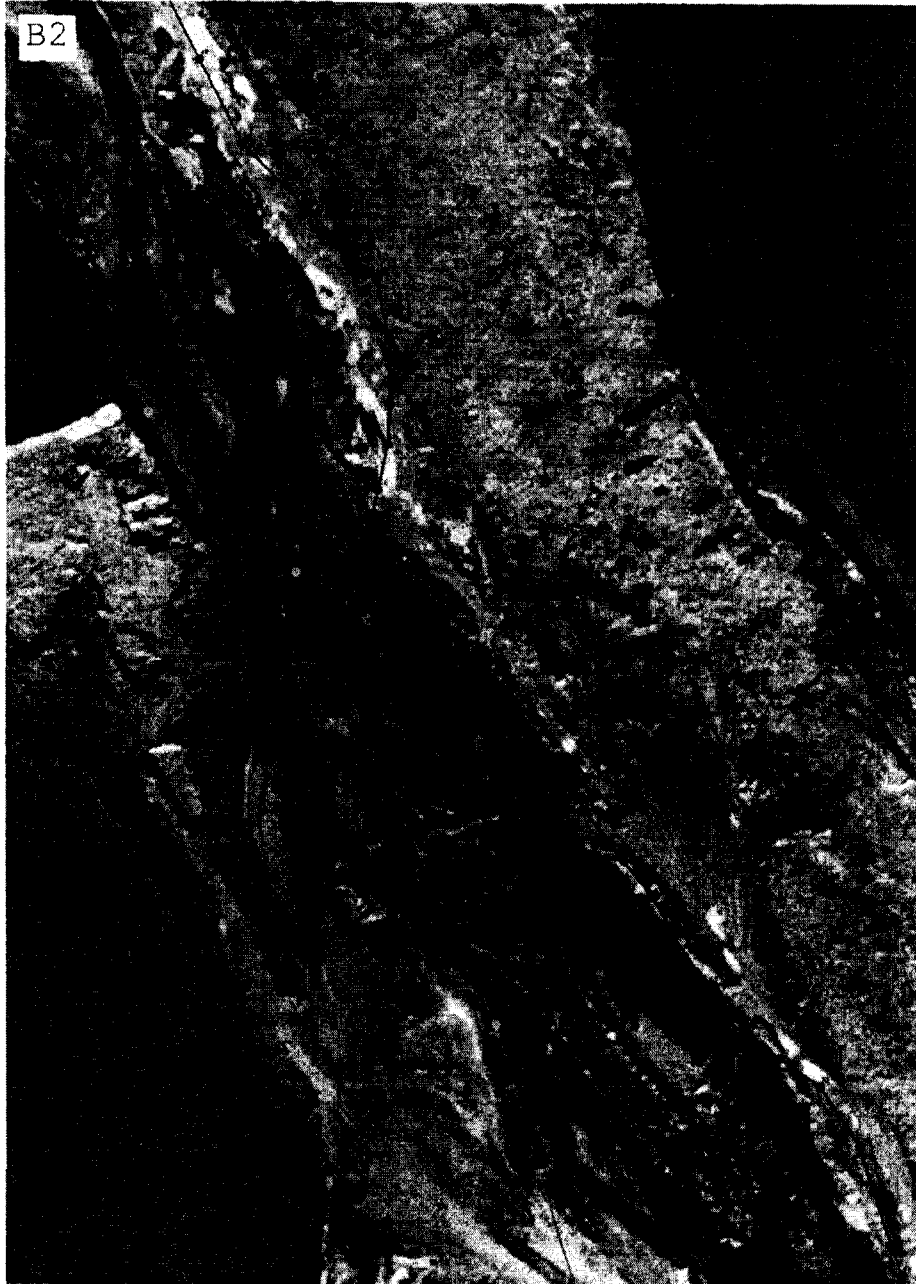
Масштаб 1:2 000

Подпись *Мамин* Дата « 05 » 11 2025 г.

Место для оттиска печати (при наличии) лица, составившего описание местоположения границ объекта



Раздел 4  
План границ объекта



Масштаб 1:2 000

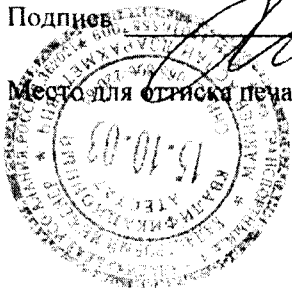
Подпись

Дата

« 05 » 11

20 25 г.

Место для отриски печати (при наличии) лица, составившего описание местоположения границ объекта

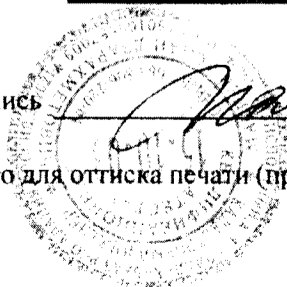


Раздел 4  
План границ объекта



Масштаб 1:2 000

Подпись



Дата

« 05 » 11

2025 г.

Место для оттиска печати (при наличии) лица, составившего описание местоположения границ объекта