

Зарегистрирован Министерством по делам  
юстиции и региональной безопасности  
Республики Хакасия в регистре № 27  
Регистратор Курчкова А.В.  
от 30 01 2026г.



**МИНИСТЕРСТВО ПРИРОДНЫХ РЕСУРСОВ И ЭКОЛОГИИ  
РЕСПУБЛИКИ ХАКАСИЯ**  
(Минприроды Хакасии)

ул. Вяткина, 4а, г. Абакан, Республика Хакасия, 655017  
тел./факс (3902) 248-928, e-mail: [min-prirod@r-19.ru](mailto:min-prirod@r-19.ru)

**ПРИКАЗ**

«20» января 2026 г.

№ 010-5-нр

г. Абакан

**Об установлении зон санитарной охраны  
водозаборного участка скважин №№ 2(26), 1(11234),  
расположенного по адресу: ж/д ст. Сон, Боградский район,  
Республика Хакасия, кадастровый участок 19:07:120101:1818**

В соответствии со статьей 43 Водного кодекса Российской Федерации, статьей 18 Федерального закона от 30.03.1999 № 52-ФЗ «О санитарно-эпидемиологическом благополучии населения», пунктом 2.1.3.16 Положения о Министерстве природных ресурсов и экологии Республики Хакасия, утвержденного постановлением Правительства Республики Хакасия от 25.06.2013 № 346, на основании проекта «Границы зоны санитарной охраны (ЗСО) и ограничений использования земельных участков в границах ЗСО водозаборного участка скважины №№ 2(26), 1(11234), расположенного по адресу: ж/д ст. Сон, Боградский район, Республика Хакасия, кадастровый участок 19:07:120101:1818», санитарно-эпидемиологического заключения Управления Федеральной службы по надзору в сфере защиты прав потребителей и благополучия человека по Республике Хакасия о соответствии проектной документации установленным требованиям от 24.09.2025 № 19.03.07.000.Т.000021.09.25, п р и к а з ы в а ю :

1. Установить:

1) зоны санитарной охраны водозаборного участка скважин №№ 2(26), 1(11234), расположенного по адресу: ж/д ст. Сон, Боградский район, Республика Хакасия, кадастровый участок 19:07:120101:1818;

2) границы зон санитарной охраны водозаборного участка скважин №№ 2(26), 1(11234), расположенного по адресу: ж/д ст. Сон, Боградский район, Республика Хакасия, кадастровый участок 19:07:120101:1818 (приложение 1);

3) ограничения использования земельных участков в зонах санитарной охраны водозаборного участка скважин №№ 2(26), 1(11234), расположенного по адресу: ж/д ст. Сон, Боградский район, Республика Хакасия, кадастровый участок 19:07:120101:1818 (приложение 2).

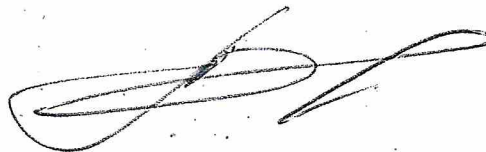
2. Правообладателю водозаборного участка скважин №№ 2(26), 1(11234), расположенного по адресу: ж/д ст. Сон, Боградский район, Республика Хакасия, кадастровый участок 19:07:120101:1818, Открытому акционерному обществу «Российские железные дороги» (ИНН 7708503727, ОГРН 1037739877295)

рекомендуем обеспечить возмещение убытков, причиненных в связи с установлением зон санитарной охраны водозаборного участка скважин №№ 2(26), 1(11234), расположенного по адресу: ж/д ст. Сон, Богградский район, Республика Хакасия, кадастровый участок 19:07:120101:1818, лицам, указанным в пункте 2 статьи 57.1 Земельного кодекса Российской Федерации, со дня установления таких зон.

3. Отделу использования и охраны недр департамента природных ресурсов Министерства природных ресурсов и экологии Республики Хакасия (Черепанов Д.В.), обеспечить предоставление сведений о принятии решения об установлении зон санитарной охраны водозаборного участка скважин №№ 2(26), 1(11234), расположенного по адресу: ж/д ст. Сон, Богградский район, Республика Хакасия, кадастровый участок 19:07:120101:1818 в Филиал публично-правовой компании «Роскадастр» по Республике Хакасия.

4. Контроль за исполнением настоящего приказа возложить на заместителя министра природных ресурсов и экологии Республики Хакасия Картина А.В.

Министр природных ресурсов  
и экологии Республики Хакасия



В.Ю. Лебедев

Приложение 1  
к приказу Министерства природных  
ресурсов и экологии Республики Хакасия  
«Об установлении зон санитарной  
охраны водозаборного участка скважин  
№№ 2(26), 1(11234), расположенного по  
адресу: ж/д ст. Сон, Богградский район,  
Республика Хакасия, кадастровый  
участок 19:07:120101:1818»

**ГРАНИЦЫ ЗОН САНИТАРНОЙ ОХРАНЫ  
ВОДОЗАБОРНОГО УЧАСТКА СКВАЖИН №№ 2(26), 1(11234),  
РАСПОЛОЖЕННОГО ПО АДРЕСУ: Ж/Д СТ. СОН,  
БОГРАДСКИЙ РАЙОН, РЕСПУБЛИКА ХАКАСИЯ,  
КАДАСТРОВЫЙ УЧАСТОК 19:07:120101:1818**

Установить следующие границы зоны санитарной охраны:

1. Граница первого пояса зоны санитарной охраны водозаборного участка скважин №№ 2(26), 1(11234) расположенного по адресу: ж/д ст. Сон, Богградский район, Республика Хакасия, кадастровый участок 19:07:120101:1818:

по границе существующего ограждения со следующими размерами:

на расстоянии от устья скважины № 2(26): север - 10,0 м, восток – 15,0 м,  
юг – 100,0 м, запад – 20,0 м;

на расстоянии от устья скважины № 1(11234): север - 74,0 м, восток – 21,0 м,  
юг – 37,0 м, запад – 25,0 м.

1.1. План границ первого пояса зоны санитарной охраны водозаборного участка скважин №№ 2(26), 1(11234) расположенного по адресу: ж/д ст. Сон, Богградский район, Республика Хакасия, кадастровый участок 19:07:120101:1818:



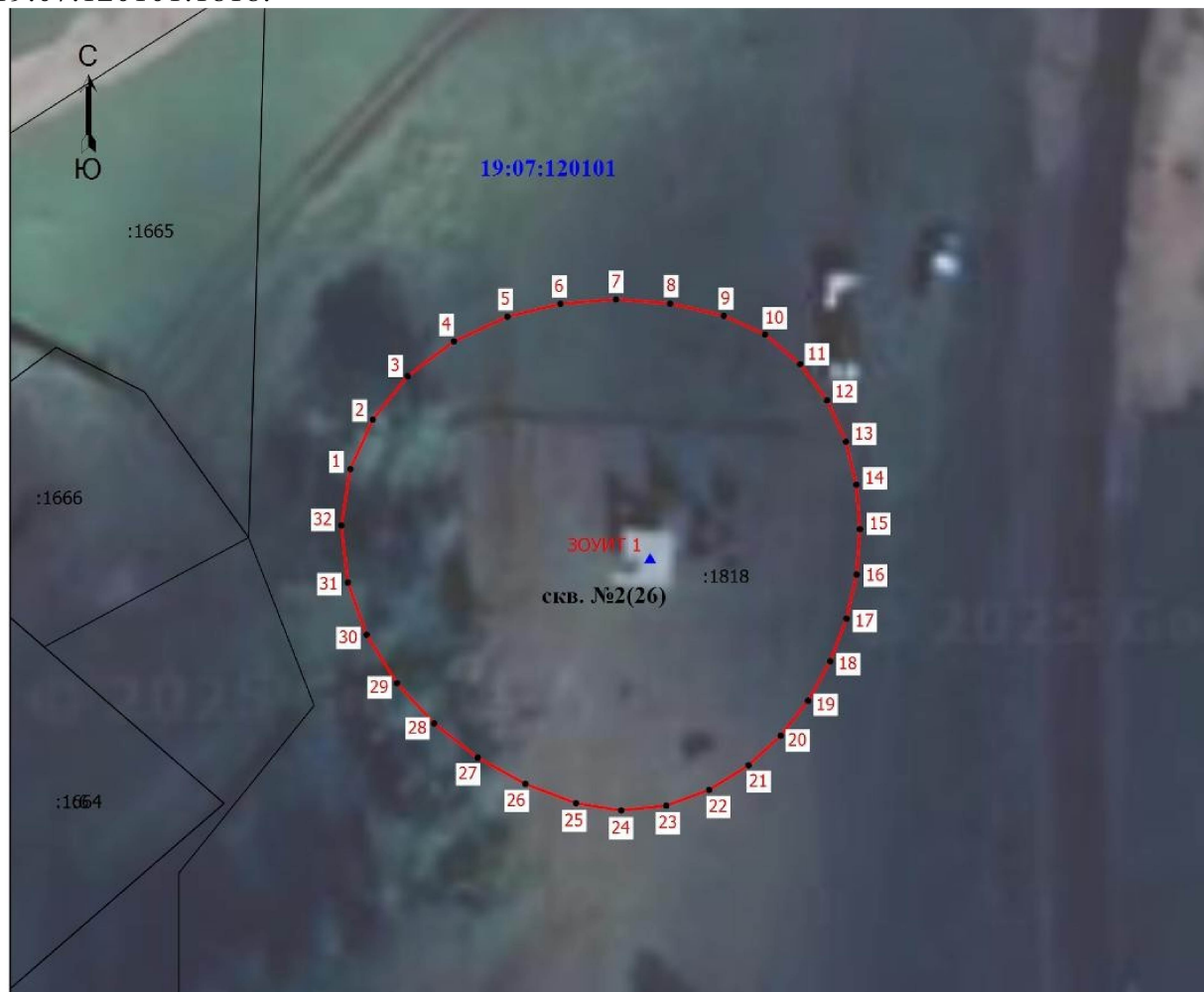
1.2. Перечень координат характерных точек границы первого пояса зоны санитарной охраны водозаборного участка скважин №№ 2(26), 1(11234) расположенного по адресу: ж/д ст. Сон, Богградский район, Республика Хакасия, кадастровый участок 19:07:120101:1818:

Сведения о местоположении границ объекта					
1. Система координат МСК-19, зона 1					
2. Сведения о характерных точках границ объекта					
Обозначение характерных точек границ	Координаты, м		Метод определения координат характерной точки	Средняя квадратическая погрешность положения характерной точки (Mt), м	Описание обозначения точки на местности (при наличии)
	X	Y			
1	2	3	4	5	6
1	462504.59	120823.09	Аналитический метод	0.10	Закрепление отсутствует
2	462556.44	120790.28	Аналитический метод	0.10	Закрепление отсутствует
3	462584.36	120822.86	Аналитический метод	0.10	Закрепление отсутствует
4	462615.90	120822.78	Аналитический метод	0.10	Закрепление отсутствует
5	462615.96	120844.55	Аналитический метод	0.10	Закрепление отсутствует
6	462506.51	120844.86	Аналитический метод	0.10	Закрепление отсутствует
1	462504.59	120823.09	Аналитический метод	0.10	Закрепление отсутствует
3. Сведения о характерных точках части (частей) границы объекта					
Обозначение характерных точек части границы	Координаты		Метод определения координат характерной точки	Средняя квадратическая погрешность положения характерной точки (Mt), м	Описание обозначения точки на местности (при наличии)
	X	Y			
1	2	3	4	5	6
-	-	-	-	-	-

2. Граница второго пояса зоны санитарной охраны скважины № 2(26) водозаборного участка скважин №№ 2(26), 1(11234) расположенного по адресу: ж/д ст. Сон, Богградский район, Республика Хакасия, кадастровый участок 19:07:120101:1818:

размером 38,6x19,0 м (r-15,3 м, R-23,3, d-19,0 м).

2.1. План границ второго пояса зон санитарной охраны скважины № 2(26) водозаборного участка скважин №№ 2(26), 1(11234) расположенного по адресу: ж/д ст. Сон, Богградский район, Республика Хакасия, кадастровый участок 19:07:120101:1818:



2.2. Перечень координат характерных точек границы второго пояса зон санитарной охраны скважины № 2(26) водозаборного участка скважин №№ 2(26), 1(11234) расположенного по адресу: ж/д ст. Сон, Богградский район, Республика Хакасия, кадастровый участок 19:07:120101:1818:

Сведения о местоположении границ объекта					
1. Система координат МСК-19, зона 1					
2. Сведения о характерных точках границ объекта					
Обозначение характерных точек границ	Координаты, м		Метод определения координат характерной точки	Средняя квадратическая погрешность положения характерной точки (Mt), м	Описание обозначения точки на местности (при наличии)
	X	Y			
1	2	3	4	5	6
1	462613.85	120814.19	Аналитический метод	0.10	Закрепление отсутствует
2	462617.55	120815.87	Аналитический метод	0.10	Закрепление отсутствует
3	462620.78	120818.46	Аналитический метод	0.10	Закрепление отсутствует
4	462623.38	120821.90	Аналитический метод	0.10	Закрепление отсутствует
5	462625.22	120825.90	Аналитический метод	0.10	Закрепление отсутствует
6	462626.18	120829.84	Аналитический метод	0.10	Закрепление отсутствует

7	462626.51	120833.98	Аналитический метод	0.10	Закрепление отсутствует
8	462626.20	120838.01	Аналитический метод	0.10	Закрепление отсутствует
9	462625.29	120842.00	Аналитический метод	0.10	Закрепление отсутствует
10	462623.89	120845.08	Аналитический метод	0.10	Закрепление отсутствует
11	462621.68	120847.69	Аналитический метод	0.10	Закрепление отсутствует
12	462618.98	120849.69	Аналитический метод	0.10	Закрепление отсутствует
13	462615.90	120851.10	Аналитический метод	0.10	Закрепление отсутствует
14	462612.69	120851.88	Аналитический метод	0.10	Закрепление отсутствует
15	462609.37	120852.14	Аналитический метод	0.10	Закрепление отсутствует
16	462605.99	120851.90	Аналитический метод	0.10	Закрепление отсутствует
17	462602.69	120851.14	Аналитический метод	0.10	Закрепление отсутствует
18	462599.52	120849.93	Аналитический метод	0.10	Закрепление отсутствует
19	462596.57	120848.28	Аналитический метод	0.10	Закрепление отсутствует
20	462593.97	120846.25	Аналитический метод	0.10	Закрепление отсутствует
21	462591.76	120843.85	Аналитический метод	0.10	Закрепление отсутствует
22	462589.92	120840.91	Аналитический метод	0.10	Закрепление отсутствует
23	462588.75	120837.72	Аналитический метод	0.10	Закрепление отсутствует
24	462588.39	120834.36	Аналитический метод	0.10	Закрепление отсутствует
25	462588.93	120831.00	Аналитический метод	0.10	Закрепление отсутствует
26	462590.37	120827.23	Аналитический метод	0.10	Закрепление отсутствует
27	462592.33	120823.68	Аналитический метод	0.10	Закрепление отсутствует
28	462594.88	120820.43	Аналитический метод	0.10	Закрепление отсутствует
29	462597.88	120817.67	Аналитический метод	0.10	Закрепление отсутствует
30	462601.50	120815.40	Аналитический метод	0.10	Закрепление отсутствует
31	462605.39	120814.01	Аналитический метод	0.10	Закрепление отсутствует
32	462609.65	120813.53	Аналитический метод	0.10	Закрепление отсутствует
1	462613.85	120814.19	Аналитический метод	0.10	Закрепление отсутствует

## 3. Сведения о характерных точках части (частей) границы объекта

Обозначение характерных точек части границы	Координаты		Метод определения координат характерной точки	Средняя квадратическая погрешность положения характерной точки (Mt), м	Описание обозначения точки на местности (при наличии)
	X	Y			
1	2	3	4	5	6
-	-	-	-	-	-

3. Граница второго пояса зоны санитарной охраны скважины № 1(11234) водозаборного участка скважин №№ 2(26), 1(11234) расположенного по адресу: ж/д ст. Сон, Богградский район, Республика Хакасия, кадастровый участок 19:07:120101:1818:

на расстоянии от устья скважины № 1(11234): север - 74,0 м, восток – 21,0 м, юг – 37,0 м, запад – 25,0 м.

3.1. План границ второго пояса зон санитарной охраны скважины № 1(11234) водозаборного участка скважин №№ 2(26), 1(11234) расположенного по адресу: ж/д ст. Сон, Богградский район, Республика Хакасия, кадастровый участок 19:07:120101:1818:



3.2. Перечень координат характерных точек границы второго пояса зоны санитарной охраны скважины № 1(11234) водозаборного участка скважин №№ 2(26), 1(11234) расположенного по адресу: ж/д ст. Сон, Богградский район, Республика Хакасия, кадастровый участок 19:07:120101:1818:

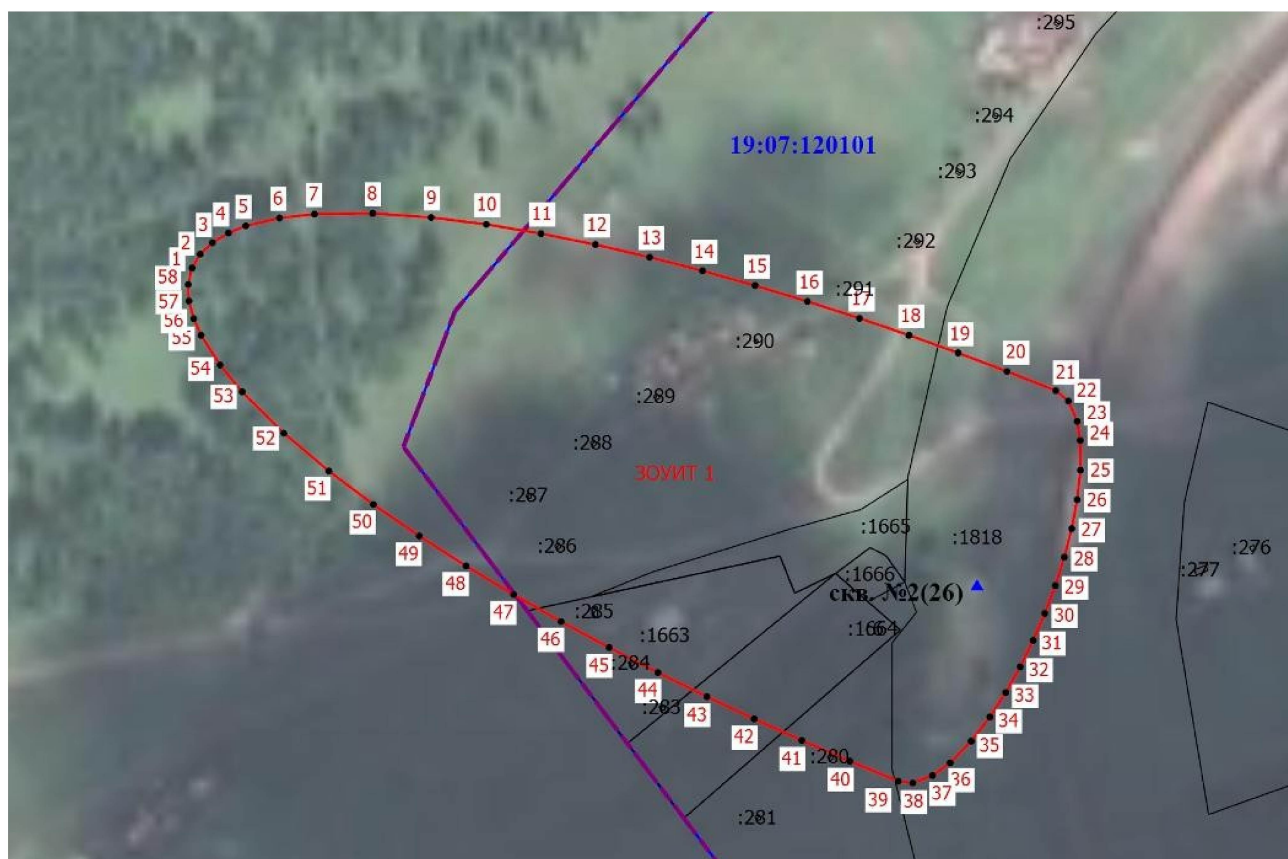
Сведения о местоположении границ объекта					
1. Система координат МСК-19, зона 1					
2. Сведения о характерных точках границ объекта					
Обозначение характерных точек границ	Координаты, м		Метод определения координат характерной точки	Средняя квадратическая погрешность положения характерной точки (Mt), м	Описание обозначения точки на местности (при наличии)
	X	Y			

1	2	3	4	5	6
1	462504.59	120823.09	Аналитический метод	0.10	Закрепление отсутствует
2	462556.44	120790.28	Аналитический метод	0.10	Закрепление отсутствует
3	462584.36	120822.86	Аналитический метод	0.10	Закрепление отсутствует
4	462615.90	120822.78	Аналитический метод	0.10	Закрепление отсутствует
5	462615.96	120844.55	Аналитический метод	0.10	Закрепление отсутствует
6	462506.51	120844.86	Аналитический метод	0.10	Закрепление отсутствует
1	462504.59	120823.09	Аналитический метод	0.10	Закрепление отсутствует
3. Сведения о характерных точках части (частей) границы объекта					
Обозначение характерных точек части границы	Координаты		Метод определения координат характерной точки	Средняя квадратическая погрешность положения характерной точки (M <sub>t</sub> ), м	Описание обозначения точки на местности (при наличии)
	X	Y			
1	2	3	4	5	6
-	-	-	-	-	-

4. Граница третьего пояса зоны санитарной охраны скважины № 2(26) водозаборного участка скважин №№ 2(26), 1(11234) расположенного по адресу: ж/д ст. Сон, Богградский район, Республика Хакасия, кадастровый участок 19:07:120101:1818:

размером 380,76x87,0 м (r-30,31 м, R-350,45 м, d-87,0 м).

4.1. План границ третьего пояса зоны санитарной охраны скважины № 2(26) водозаборного участка скважин №№ 2(26), 1(11234) расположенного по адресу: ж/д ст. Сон, Богградский район, Республика Хакасия, кадастровый участок 19:07:120101:1818:



4.2. Перечень координат характерных точек границ третьего пояса зоны санитарной охраны скважины № 2(26) водозаборного участка скважин №№ 2(26), 1(11234) расположенного по адресу: ж/д ст. Сон, Богградский район, Республика Хакасия, кадастровый участок 19:07:120101:1818:

Сведения о местоположении границ объекта					
1. Система координат МСК-19, зона 1					
2. Сведения о характерных точках границ объекта					
Обозначение характерных точек границ	Координаты, м		Метод определения координат характерной точки	Средняя квадратическая погрешность положения характерной точки (M <sub>t</sub> ), м	Описание обозначения точки на местности (при наличии)
	X	Y			
1	2	3	4	5	6
1	462738.39	120511.57	Аналитический метод	0.10	Закрепление отсутствует
2	462744.16	120515.03	Аналитический метод	0.10	Закрепление отсутствует
3	462748.90	120520.03	Аналитический метод	0.10	Закрепление отсутствует
4	462752.90	120526.67	Аналитический метод	0.10	Закрепление отсутствует
5	462755.86	120533.87	Аналитический метод	0.10	Закрепление отсутствует
6	462759.11	120547.78	Аналитический метод	0.10	Закрепление отсутствует
7	462760.71	120562.26	Аналитический метод	0.10	Закрепление отсутствует
8	462761.02	120586.39	Аналитический метод	0.10	Закрепление отсутствует
9	462759.32	120610.57	Аналитический метод	0.10	Закрепление отсутствует
10	462756.46	120633.37	Аналитический метод	0.10	Закрепление отсутствует
11	462752.66	120656.04	Аналитический метод	0.10	Закрепление отсутствует
12	462748.10	120678.58	Аналитический метод	0.10	Закрепление отсутствует
13	462742.91	120700.99	Аналитический метод	0.10	Закрепление отсутствует
14	462737.29	120722.89	Аналитический метод	0.10	Закрепление отсутствует
15	462731.18	120744.66	Аналитический метод	0.10	Закрепление отсутствует
16	462724.63	120766.33	Аналитический метод	0.10	Закрепление отсутствует
17	462717.66	120787.88	Аналитический метод	0.10	Закрепление отсутствует
18	462710.69	120808.36	Аналитический метод	0.10	Закрепление отсутствует
19	462703.37	120828.71	Аналитический метод	0.10	Закрепление отсутствует
20	462695.72	120848.96	Аналитический метод	0.10	Закрепление отсутствует
21	462687.78	120869.09	Аналитический метод	0.10	Закрепление отсутствует
22	462683.47	120874.36	Аналитический метод	0.10	Закрепление отсутствует
23	462675.12	120877.96	Аналитический метод	0.10	Закрепление отсутствует
24	462667.21	120879.27	Аналитический метод	0.10	Закрепление отсутствует
25	462654.89	120879.35	Аналитический метод	0.10	Закрепление

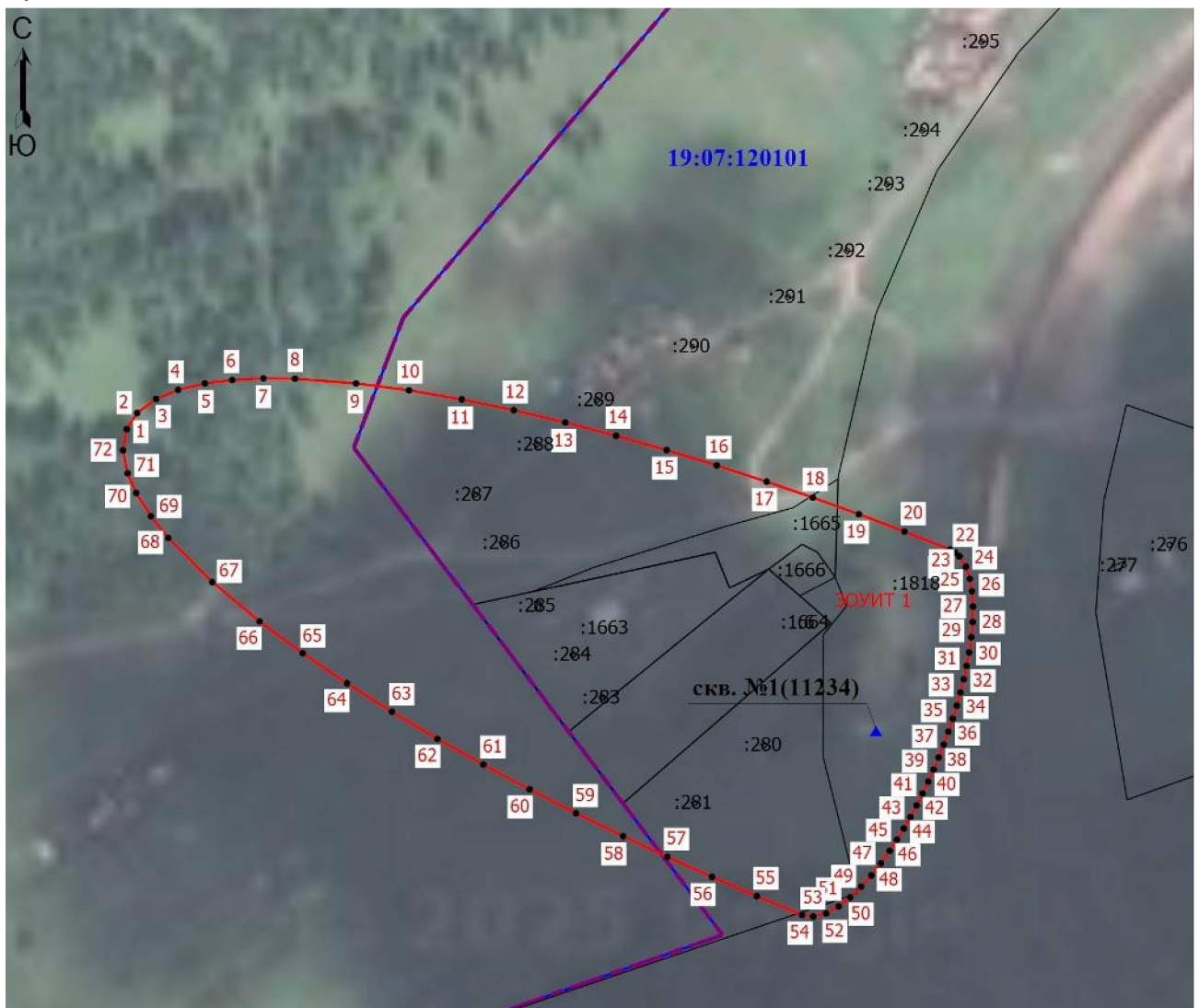
					отсутствует
26	462642.72	120877.96	Аналитический метод	0.10	Закрепление отсутствует
27	462630.78	120875.71	Аналитический метод	0.10	Закрепление отсутствует
28	462618.95	120872.64	Аналитический метод	0.10	Закрепление отсутствует
29	462607.26	120868.92	Аналитический метод	0.10	Закрепление отсутствует
30	462595.76	120864.60	Аналитический метод	0.10	Закрепление отсутствует
31	462584.58	120859.76	Аналитический метод	0.10	Закрепление отсутствует
32	462573.67	120854.37	Аналитический метод	0.10	Закрепление отсутствует
33	462563.13	120848.45	Аналитический метод	0.10	Закрепление отсутствует
34	462552.98	120841.86	Аналитический метод	0.10	Закрепление отсутствует
35	462542.98	120834.13	Аналитический метод	0.10	Закрепление отсутствует
36	462534.04	120825.39	Аналитический метод	0.10	Закрепление отсутствует
37	462528.78	120818.12	Аналитический метод	0.10	Закрепление отсутствует
38	462525.73	120809.96	Аналитический метод	0.10	Закрепление отсутствует
39	462526.44	120803.91	Аналитический метод	0.10	Закрепление отсутствует
40	462534.71	120783.92	Аналитический метод	0.10	Закрепление отсутствует
41	462543.28	120764.04	Аналитический метод	0.10	Закрепление отсутствует
42	462552.15	120744.30	Аналитический метод	0.10	Закрепление отсутствует
43	462561.35	120724.71	Аналитический метод	0.10	Закрепление отсутствует
44	462571.30	120704.41	Аналитический метод	0.10	Закрепление отсутствует
45	462581.64	120684.30	Аналитический метод	0.10	Закрепление отсутствует
46	462592.37	120664.38	Аналитический метод	0.10	Закрепление отсутствует
47	462603.53	120644.72	Аналитический метод	0.10	Закрепление отсутствует
48	462615.35	120625.02	Аналитический метод	0.10	Закрепление отсутствует
49	462627.73	120605.64	Аналитический метод	0.10	Закрепление отсутствует
50	462640.76	120586.67	Аналитический метод	0.10	Закрепление отсутствует
51	462654.57	120568.23	Аналитический метод	0.10	Закрепление отсутствует
52	462670.21	120549.59	Аналитический метод	0.10	Закрепление отсутствует
53	462687.28	120532.33	Аналитический метод	0.10	Закрепление отсутствует
54	462698.41	120523.18	Аналитический метод	0.10	Закрепление отсутствует
55	462710.64	120515.38	Аналитический метод	0.10	Закрепление отсутствует
56	462717.49	120512.33	Аналитический метод	0.10	Закрепление отсутствует
57	462724.80	120510.33	Аналитический метод	0.10	Закрепление

					отсутствует
58	462731.63	120510.01	Аналитический метод	0.10	Закрепление отсутствует
1	462738.39	120511.57	Аналитический метод	0.10	Закрепление отсутствует
3. Сведения о характерных точках части (частей) границы объекта					
Обозначение характерных точек части границы	Координаты		Метод определения координат характерной точки	Средняя квадратическая погрешность положения характерной точки (M <sub>t</sub> ), м	Описание обозначения точки на местности (при наличии)
	X	Y			
1	2	3	4	5	6
-					

5. Граница третьего пояса зоны санитарной охраны скважины № 1(11234) водозаборного участка скважин №№ 2(26), 1(11234) расположенного по адресу: ж/д ст. Сон, Богградский район, Республика Хакасия, кадастровый участок 19:07:120101:1818:

размером 377,51x85,0 м (r-29,13 м, R-348,38 м, d-85,0 м).

5.1. План границ третьего пояса зоны санитарной охраны скважины № 1(11234) водозаборного участка скважин №№ 2(26), 1(11234) расположенного по адресу: ж/д ст. Сон, Богградский район, Республика Хакасия, кадастровый участок 19:07:120101:1818:



5.2. Перечень координат характерных точек границы третьего пояса зоны санитарной охраны скважины № 1(11234) водозаборного участка скважин №№ 2(26), 1(11234) расположенного по адресу: ж/д ст. Сон, Богградский район, Республика Хакасия, кадастровый участок 19:07:120101:1818:

Сведения о местоположении границ объекта					
1. Система координат МСК-166					
2. Сведения о характерных точках границ объекта					
Обозначение характерных точек границ	Координаты, м		Метод определения координат характерной точки	Средняя квадратическая погрешность положения характерной точки (Mt), м	Описание обозначения точки на местности (при наличии)
	X	Y			
1	2	3	4	5	6
1	462672.55	120501.24	Аналитический метод	0.10	Закрепление отсутствует
2	462679.52	120505.73	Аналитический метод	0.10	Закрепление отсутствует
3	462685.56	120513.93	Аналитический метод	0.10	Закрепление отсутствует
4	462689.51	120523.40	Аналитический метод	0.10	Закрепление отсутствует
5	462692.26	120534.92	Аналитический метод	0.10	Закрепление отсутствует
6	462693.77	120546.70	Аналитический метод	0.10	Закрепление отсутствует
7	462694.45	120560.16	Аналитический метод	0.10	Закрепление отсутствует
8	462694.31	120573.69	Аналитический метод	0.10	Закрепление отсутствует
9	462692.28	120600.04	Аналитический метод	0.10	Закрепление отсутствует
10	462689.33	120622.87	Аналитический метод	0.10	Закрепление отсутствует
11	462685.38	120645.60	Аналитический метод	0.10	Закрепление отсутствует
12	462680.74	120668.01	Аналитический метод	0.10	Закрепление отсутствует
13	462675.46	120690.31	Аналитический метод	0.10	Закрепление отсутствует
14	462669.74	120712.23	Аналитический метод	0.10	Закрепление отсутствует
15	462663.55	120734.00	Аналитический метод	0.10	Закрепление отсутствует
16	462656.94	120755.60	Аналитический метод	0.10	Закрепление отсутствует
17	462649.94	120777.08	Аналитический метод	0.10	Закрепление отсутствует
18	462643.09	120796.98	Аналитический метод	0.10	Закрепление отсутствует
19	462635.93	120816.77	Аналитический метод	0.10	Закрепление отсутствует
20	462628.46	120836.47	Аналитический метод	0.10	Закрепление отсутствует
21	462620.71	120856.08	Аналитический метод	0.10	Закрепление отсутствует
22	462619.45	120858.31	Аналитический метод	0.10	Закрепление отсутствует
23	462617.74	120860.16	Аналитический метод	0.10	Закрепление отсутствует
24	462613.38	120862.94	Аналитический метод	0.10	Закрепление отсутствует
25	462608.08	120864.66	Аналитический метод	0.10	Закрепление

					отсутствует
26	462602.56	120865.56	Аналитический метод	0.10	Закрепление отсутствует
27	462596.00	120865.97	Аналитический метод	0.10	Закрепление отсутствует
28	462589.37	120865.80	Аналитический метод	0.10	Закрепление отсутствует
29	462582.77	120865.22	Аналитический метод	0.10	Закрепление отсутствует
30	462576.20	120864.26	Аналитический метод	0.10	Закрепление отсутствует
31	462570.43	120863.24	Аналитический метод	0.10	Закрепление отсутствует
32	462564.69	120862.00	Аналитический метод	0.10	Закрепление отсутствует
33	462558.99	120860.58	Аналитический метод	0.10	Закрепление отсутствует
34	462553.33	120859.00	Аналитический метод	0.10	Закрепление отсутствует
35	462547.67	120857.26	Аналитический метод	0.10	Закрепление отсутствует
36	462542.06	120855.38	Аналитический метод	0.10	Закрепление отсутствует
37	462536.49	120853.36	Аналитический метод	0.10	Закрепление отсутствует
38	462530.99	120851.20	Аналитический метод	0.10	Закрепление отсутствует
39	462525.74	120849.02	Аналитический метод	0.10	Закрепление отсутствует
40	462520.54	120846.70	Аналитический метод	0.10	Закрепление отсутствует
41	462515.40	120844.26	Аналитический метод	0.10	Закрепление отсутствует
42	462510.32	120841.71	Аналитический метод	0.10	Закрепление отсутствует
43	462505.28	120839.01	Аналитический метод	0.10	Закрепление отсутствует
44	462500.33	120836.17	Аналитический метод	0.10	Закрепление отсутствует
45	462495.49	120833.22	Аналитический метод	0.10	Закрепление отсутствует
46	462490.75	120830.11	Аналитический метод	0.10	Закрепление отсутствует
47	462485.36	120826.29	Аналитический метод	0.10	Закрепление отсутствует
48	462480.17	120822.21	Аналитический метод	0.10	Закрепление отсутствует
49	462475.23	120817.82	Аналитический метод	0.10	Закрепление отсутствует
50	462470.65	120813.08	Аналитический метод	0.10	Закрепление отсутствует
51	462466.78	120808.13	Аналитический метод	0.10	Закрепление отсутствует
52	462463.78	120802.69	Аналитический метод	0.10	Закрепление отсутствует
53	462462.36	120797.18	Аналитический метод	0.10	Закрепление отсутствует
54	462463.11	120792.32	Аналитический метод	0.10	Закрепление отсутствует
55	462471.16	120772.87	Аналитический метод	0.10	Закрепление отсутствует
56	462479.48	120753.54	Аналитический метод	0.10	Закрепление отсутствует
57	462488.10	120734.32	Аналитический метод	0.10	Закрепление

					отсутствует
58	462497.02	120715.25	Аналитический метод	0.10	Закрепление отсутствует
59	462506.92	120694.94	Аналитический метод	0.10	Закрепление отсутствует
60	462517.19	120674.83	Аналитический метод	0.10	Закрепление отсутствует
61	462527.88	120654.86	Аналитический метод	0.10	Закрепление отсутствует
62	462538.96	120635.13	Аналитический метод	0.10	Закрепление отсутствует
63	462550.68	120615.49	Аналитический метод	0.10	Закрепление отсутствует
64	462562.90	120596.16	Аналитический метод	0.10	Закрепление отсутствует
65	462575.87	120577.07	Аналитический метод	0.10	Закрепление отсутствует
66	462589.59	120558.50	Аналитический метод	0.10	Закрепление отсутствует
67	462606.64	120538.10	Аналитический метод	0.10	Закрепление отсутствует
68	462625.71	120519.16	Аналитический метод	0.10	Закрепление отсутствует
69	462635.06	120511.69	Аналитический метод	0.10	Закрепление отсутствует
70	462645.01	120505.37	Аналитический метод	0.10	Закрепление отсутствует
71	462653.55	120501.61	Аналитический метод	0.10	Закрепление отсутствует
72	462663.46	120499.66	Аналитический метод	0.10	Закрепление отсутствует
1	462672.55	120501.24	Аналитический метод	0.10	Закрепление отсутствует
3. Сведения о характерных точках части (частей) границы объекта					
Обозначение характерных точек части границы	Координаты		Метод определения координат характерной точки	Средняя квадратическая погрешность положения характерной точки (Mt), м	Описание обозначения точки на местности (при наличии)
	X	Y			
1	2	3	4	5	6
-	-	-	-	-	-

Приложение 2  
к приказу Министерства природных  
ресурсов и экологии Республики Хакасия  
«Об установлении зон санитарной  
охраны водозаборного участка скважин  
№№ 2(26), 1(11234), расположенного по  
адресу: ж/д ст. Сон, Богградский район,  
Республика Хакасия, кадастровый  
участок 19:07:120101:1818»

**ОГРАНИЧЕНИЯ  
ИСПОЛЬЗОВАНИЯ ЗЕМЕЛЬНЫХ УЧАСТКОВ В ЗОНЕ  
САНИТАРНОЙ ОХРАНЫ ВОДОЗАБОРНОГО УЧАСТКА  
СКВАЖИН №№ 2(26), 1(11234), РАСПОЛОЖЕННОГО ПО АДРЕСУ:  
Ж/Д СТ. СОН, БОГРАДСКИЙ РАЙОН, РЕСПУБЛИКА ХАКАСИЯ,  
КАДАСТРОВЫЙ УЧАСТОК 19:07:120101:1818**

Установить следующие ограничения использования земельных участков в зонах санитарной охраны в соответствии с главой III СанПиН 2.1.4.1110-02 «Зоны санитарной охраны источников водоснабжения и водопроводов питьевого назначения»:

1. В границах первого пояса зон санитарной охраны:

1.1. Спланировать территорию зоны санитарной охраны для отвода поверхностного стока за ее пределы, озеленить, оградить и обеспечить охраной. Дорожки к сооружениям должны иметь твердое покрытие.

1.2. Не допускать посадку высокоствольных деревьев, все виды строительства, не имеющие непосредственного отношения к эксплуатации, реконструкции и расширению водопроводных сооружений, в том числе прокладка трубопроводов различного назначения, размещение жилых и хозяйственно - бытовых зданий, проживание людей, применение ядохимикатов и удобрений.

1.3. При необходимости отводить сточные воды в ближайшую систему бытовой или производственной канализации или на местные станции очистных сооружений, расположенные за пределами первого пояса зоны санитарной охраны с учетом санитарного режима на территории второго пояса. В исключительных случаях при отсутствии канализации должны устраиваться водонепроницаемые приемники нечистот и бытовых отходов, расположенные в местах, исключающих загрязнение территории первого пояса зоны санитарной охраны при их вывозе.

1.4. Водопроводные сооружения оборудовать с учетом предотвращения возможности загрязнения питьевой воды через оголовки и устья скважин, люки и переливные трубы резервуаров и устройства заливки насосов.

1.5. Водозаборы оборудовать аппаратурой для систематического контроля соответствия фактического дебита при эксплуатации водопровода проектной производительности, предусмотренной при его проектировании и обосновании границ зон санитарной охраны.

2. В границах второго пояса зон санитарной охраны:

2.1. Не допускается:

размещение кладбищ, скотомогильников, полей ассенизации, полей фильтрации, навозохранилищ, силосных траншей, животноводческих и

птицеводческих предприятий и других объектов, обуславливающих опасность микробного загрязнения подземных вод;

применение удобрений и ядохимикатов;

рубка леса главного пользования и реконструкции.

2.2. Выполнять мероприятия по санитарному благоустройству территории населенных пунктов и других объектов (оборудование канализацией, устройство водонепроницаемых выгребов, организация отвода поверхностного стока и др.).

3. В границах второго и третьего пояса зон санитарной охраны:

3.1. Выявлять, тампонировать или восстанавливать все старые, бездействующие, дефектные или неправильно эксплуатируемые скважины, представляющие опасность в части возможности загрязнения водоносных горизонтов.

3.2. Бурить новые скважины и производить новое строительство, связанное с нарушением почвенного покрова, при обязательном согласовании с центром государственного санитарно - эпидемиологического надзора.

3.3. Запрещены закачки отработанных вод в подземные горизонты, подземного складирования твердых отходов и разработки недр земли.

3.4. Запрещены размещения складов горюче-смазочных материалов, ядохимикатов и минеральных удобрений, накопителей промстоков, шламохранилищ и других объектов, обуславливающих опасность химического загрязнения подземных вод. Размещение таких объектов допускается в пределах третьего пояса зоны санитарной охраны только при использовании защищенных подземных вод, при условии выполнения специальных мероприятий по защите водоносного горизонта от загрязнения при наличии санитарно-эпидемиологического заключения центра государственного санитарно-эпидемиологического надзора, выданного с учетом заключения органов геологического контроля.

4. В зоне санитарной охраны источников питьевого водоснабжения осуществление деятельности и отведение территории для жилищного строительства, строительства промышленных объектов и объектов сельскохозяйственного назначения запрещаются или ограничиваются в случаях и в порядке, которые установлены санитарными правилами и нормами в соответствии с законодательством о санитарно-эпидемиологическом благополучии населения.