



22.10.2025

604 №

22.10.2025

№ 604

Шупашкар хули

г. Чебоксары

О внесении изменений в некоторые постановления Кабинета Министров Чувашской Республики

Кабинет Министров Чувашской Республики **п о с т а н о в л я е т**:

1. Внести изменения в следующие постановления Кабинета Министров Чувашской Республики:

1) от 3 апреля 1996 г. № 119 «О создании государственного природного заказника регионального значения «Ендовский степной склон» (с изменениями, внесенными постановлениями Кабинета Министров Чувашской Республики от 13 сентября 2013 г. № 376, от 25 марта 2015 г. № 96, от 23 ноября 2016 г. № 485, от 12 сентября 2018 г. № 361, от 10 июня 2020 г. № 309, от 3 апреля 2024 г. № 167):

а) в абзаце втором пункта 3.1 слова «филиал федерального государственного бюджетного учреждения «Федеральная кадастровая палата Федеральной службы государственной регистрации, кадастра и картографии» по Чувашской Республике – Чувашии» заменить словами «филиал публично-правовой компании «Роскадастр» по Чувашской Республике – Чувашии»;

б) в Положении о государственном природном заказнике регионального значения «Ендовский степной склон», утвержденном указанным постановлением:

в разделе I:

в пункте 1.1 слова «86,35 га (863455 кв. м)» заменить словами «86,47 га (864723 кв. м)»;

в пункте 1.2 слова «Сведения о местоположении границ государственного заказника представлены в разделе 2» заменить словами «Сведения о местоположении измененных (уточненных) границ государственного заказника представлены в разделе 3»;

в абзаце пятнадцатом пункта 5.3 раздела V слова «Требований по предотвращению гибели объектов животного мира при осуществлении производственных процессов, а также при эксплуатации транспортных магистралей, трубопроводов, линий связи и электропередачи, утвержденных постановлением Правительства Российской Федерации от 13 августа 1996 г. № 997 «Об утверждении Требований по предотвращению гибели объектов животного мира при осуществлении производственных процессов, а также при эксплуатации транспортных

магистралей, трубопроводов, линий связи и электропередачи» заменить словами «требований к предотвращению гибели объектов животного мира при осуществлении производственных процессов, а также при эксплуатации транспортных магистралей, трубопроводов и линий связи и электропередачи, утвержденных постановлением Правительства Российской Федерации от 31 мая 2025 г. № 813 «Об утверждении требований к предотвращению гибели объектов животного мира при осуществлении производственных процессов, а также при эксплуатации транспортных магистралей, трубопроводов и линий связи и электропередачи»;

приложение к Положению о государственном природном заказнике регионального значения «Ендовский степной склон» изложить в редакции согласно приложению № 1 к настоящему постановлению;

2) от 24 августа 2017 г. № 336 «О создании государственного природного заказника регионального значения «Заволжский» (с изменениями, внесенными постановлениями Кабинета Министров Чувашской Республики от 12 сентября 2018 г. № 361, от 21 октября 2019 г. № 424, от 10 июня 2020 г. № 309, от 3 апреля 2024 г. № 167):

а) в пункте 1 слова «г. Чебоксары» заменить словами «городского округа город Чебоксары Чувашской Республики», слова «2345,81 га (23458100 кв. м)» заменить словами «2346,1 га (23460968 кв. м)»;

б) в абзаце втором пункта 2 слова «филиал федерального государственного бюджетного учреждения «Федеральная кадастровая палата Федеральной службы государственной регистрации, кадастра и картографии» по Чувашской Республике – Чувашии» заменить словами «филиал публично-правовой компании «Роскадастр» по Чувашской Республике – Чувашии»;

в) в Положении о государственном природном заказнике регионального значения «Заволжский», утвержденном указанным постановлением:

в разделе I:

в абзаце первом пункта 1.1 слова «2345,81 га (23458100 кв. м)» заменить словами «2346,1 га (23460968 кв. м)», слова «г. Чебоксары» заменить словами «городского округа город Чебоксары Чувашской Республики»;

в пункте 1.3 слова «Сведения о местоположении границ заказника представлены в разделе 2» заменить словами «Сведения о местоположении измененных (уточненных) границ заказника представлены в разделе 3»;

в абзаце пятнадцатом пункта 5.3 раздела V слова «Требований по предотвращению гибели объектов животного мира при осуществлении производственных процессов, а также при эксплуатации транспортных магистралей, трубопроводов, линий связи и электропередачи, утвержденных постановлением Правительства Российской Федерации от 13 августа 1996 г. № 997 «Об утверждении Требований по предотвращению гибели объектов животного мира при осуществлении производственных процессов, а также при эксплуатации транспортных магистралей, трубопроводов, линий связи и электропередачи» заменить словами «требований к предотвращению гибели объектов животного мира при осуществлении производственных процессов, а также при эксплуатации транспортных магистралей, трубопроводов и линий связи и электропередачи, утвержденных постановлением Правительства Российской Федерации от 31 мая 2025 г. № 813 «Об утверждении требований к предотвращению гибели объектов животного мира при осуществлении производственных процессов, а также при эксплуата-

ции транспортных магистралей, трубопроводов и линий связи и электропередачи»;

приложение к Положению о государственном природном заказнике регионального значения «Заволжский» изложить в редакции согласно приложению № 2 к настоящему постановлению;

3) от 29 декабря 2017 г. № 552 «О создании особо охраняемых природных территорий регионального значения» (с изменениями, внесенными постановлениями Кабинета Министров Чувашской Республики от 12 сентября 2018 г. № 361, от 10 июня 2020 г. № 309, от 3 апреля 2024 г. № 167):

а) в пункте 1:

в абзаце втором слова «747,49 га (7474900 кв. м)» заменить словами «750,13 га (7501325 кв. м)»;

в абзаце третьем слова «2942,94 га (29429400 кв. м)» заменить словами «2946,56 га (29465600 кв. м)»;

б) в абзаце втором пункта 3 слова «филиал федерального государственного бюджетного учреждения «Федеральная кадастровая палата Федеральной службы государственной регистрации, кадастра и картографии» по Чувашской Республике – Чувашии» заменить словами «филиал публично-правовой компании «Роскадастр» по Чувашской Республике – Чувашии»;

в) в Положении о государственном природном заказнике регионального значения «Шемалаковский» (приложение № 1), утвержденном указанным постановлением:

в пункте 1.1 раздела I:

в абзаце первом слова «747,49 га (7474900 кв. м)» заменить словами «750,13 га (7501325 кв. м)»;

в абзаце втором слова «Сведения о местоположении границ заказника представлены в разделе 2» заменить словами «Сведения о местоположении измененных (уточненных) границ заказника представлены в разделе 3»;

в абзаце пятнадцатом пункта 5.3 раздела V слова «Требований по предотвращению гибели объектов животного мира при осуществлении производственных процессов, а также при эксплуатации транспортных магистралей, трубопроводов, линий связи и электропередачи, утвержденных постановлением Правительства Российской Федерации от 13 августа 1996 г. № 997 «Об утверждении Требований по предотвращению гибели объектов животного мира при осуществлении производственных процессов, а также при эксплуатации транспортных магистралей, трубопроводов, линий связи и электропередачи» заменить словами «требований к предотвращению гибели объектов животного мира при осуществлении производственных процессов, а также при эксплуатации транспортных магистралей, трубопроводов и линий связи и электропередачи, утвержденных постановлением Правительства Российской Федерации от 31 мая 2025 г. № 813 «Об утверждении требований к предотвращению гибели объектов животного мира при осуществлении производственных процессов, а также при эксплуатации транспортных магистралей, трубопроводов и линий связи и электропередачи»;

приложение к Положению о государственном природном заказнике регионального значения «Шемалаковский» изложить в редакции согласно приложению № 3 к настоящему постановлению;

г) в Положении о государственном природном заказнике регионального значения «Пойма реки Сура» (приложение № 2), утвержденном указанным постановлением:

в пункте 1.1 раздела I:

в абзаце первом слова «2942,94 га (29429400 кв. м)» заменить словами «2946,56 га (29465600 кв. м)»;

в абзаце втором слова «921 га (9210000 кв. м)» заменить словами «934,11 га (9341100 кв. м)», слова «1989 га (19890000 кв. м)» заменить словами «2012,45 га (20124500 кв. м)»;

в абзаце третьем слова «Сведения о местоположении границ заказника представлены в разделе 2» заменить словами «Сведения о местоположении измененных (уточненных) границ заказника представлены в разделе 3»;

в абзаце пятнадцатом пункта 5.3 раздела V слова «Требований по предотвращению гибели объектов животного мира при осуществлении производственных процессов, а также при эксплуатации транспортных магистралей, трубопроводов, линий связи и электропередачи, утвержденных постановлением Правительства Российской Федерации от 13 августа 1996 г. № 997 «Об утверждении Требований по предотвращению гибели объектов животного мира при осуществлении производственных процессов, а также при эксплуатации транспортных магистралей, трубопроводов, линий связи и электропередачи» заменить словами «требований к предотвращению гибели объектов животного мира при осуществлении производственных процессов, а также при эксплуатации транспортных магистралей, трубопроводов и линий связи и электропередачи, утвержденных постановлением Правительства Российской Федерации от 31 мая 2025 г. № 813 «Об утверждении требований к предотвращению гибели объектов животного мира при осуществлении производственных процессов, а также при эксплуатации транспортных магистралей, трубопроводов и линий связи и электропередачи»;

приложение к Положению о государственном природном заказнике регионального значения «Пойма реки Сура» изложить в редакции согласно приложению № 4 к настоящему постановлению.

2. Настоящее постановление вступает в силу со дня его официального опубликования.

Председатель Кабинета Министров
Чувашской Республики С. Артамонов



Приложение № 1
к постановлению Кабинета Министров
Чувашской Республики
от 22.10.2025 № 604

Приложение
к Положению о государственном
природном заказнике регионального
значения «Ендовский степной склон»

**ГРАФИЧЕСКОЕ ОПИСАНИЕ МЕСТОПОЛОЖЕНИЯ ГРАНИЦ
государственного природного заказника регионального значения
«Ендовский степной склон»**

Раздел 1

**Сведения о государственном природном заказнике
регионального значения «Ендовский степной склон»**

№ пп	Характеристики объекта	Описание характеристик
1.	Местоположение объекта	на территории административно-территориальной единицы Никулинское сельское поселение Порецкого муниципального округа Чувашской Республики
2.	Площадь объекта +/- величина погрешности определения площади (Р +/- Дельта Р)	864723 кв. м +/- 16273 кв. м
3.	Иные характеристики объекта	ограничения изложены в Положении о государственном природном заказнике регионального значения «Ендовский степной склон», утвержденном постановлением Кабинета Министров Чувашской Республики от 3 апреля 1996 г. № 119

Раздел 2

Сведения о местоположении границ государственного природного заказника регионального значения «Ендовский степной склон»

1. Система координат МСК-21					
2. Сведения о характерных точках границ объекта					
Обозначение характерных точек границ	Координаты, м		Метод определения координат характерной точки	Средняя квадратическая погрешность положения характерной точки (M _t), м	Описание обозначения точки на местности (при наличии)
	X	Y			
-	-	-	-	-	-
3. Сведения о характерных точках части (частей) границы объекта					
Обозначение характерных точек границ	Координаты, м		Метод определения координат характерной точки	Средняя квадратическая погрешность положения характерной точки (M _t), м	Описание обозначения точки на местности (при наличии)
	X	Y			
Часть № 1					
-	-	-	-	-	-

Раздел 3

Сведения о местоположении измененных (уточненных) границ государственного природного заказника регионального значения «Ендовский степной склон»

1. Система координат МСК-21							
2. Сведения о характерных точках границ объекта							
Обозначение характерных точек границ	Существующие координаты, м		Измененные (уточненные) координаты, м		Метод определения координат характерной точки	Средняя квадратическая погрешность положения характерной точки (M _t), м	Описание обозначения точки на местности (при наличии)
	X	Y	X	Y			
1	2	3	4	5	6	7	8
1	295442.66	1153607.10	295445.96	1153606.45	картометрический	5.00	-
2	295468.63	1153621.66	295596.61	1153705.57	картометрический	5.00	-
3	295494.63	1153640.34	295636.09	1153719.01	картометрический	5.00	-
4	295525.05	1153660.51	295702.98	1153730.32	картометрический	5.00	-

1	2	3	4	5	6	7	8
5	295560.28	1153681.51	295720.42	1153732.24	картометри- ческий	5.00	-
6	295585.74	1153697.06	295765.45	1153732.59	картометри- ческий	5.00	-
7	295603.94	1153706.65	295818.18	1153728.18	картометри- ческий	5.00	-
8	295620.95	1153712.18	295874.09	1153742.60	картометри- ческий	5.00	-
9	295630.22	1153715.84	295904.82	1153752.25	картометри- ческий	5.00	-
10	295634.50	1153716.85	295931.98	1153755.11	картометри- ческий	5.00	-
11	295641.39	1153719.22	295999.83	1153769.90	картометри- ческий	5.00	-
12	295651.53	1153720.85	296068.39	1153812.29	картометри- ческий	5.00	-
13	295665.99	1153724.25	296153.19	1153819.78	картометри- ческий	5.00	-
14	295700.32	1153729.68	296204.78	1153851.16	картометри- ческий	5.00	-
15	295731.77	1153730.49	296224.68	1153884.25	картометри- ческий	5.00	-
16	295925.96	1154192.78	295925.96	1154192.78	картометри- ческий	5.00	-
17	295813.87	1154172.68	295813.87	1154172.68	картометри- ческий	5.00	-
18	295776.11	1154165.07	295776.11	1154165.07	картометри- ческий	5.00	-
19	295733.18	1154160.72	295733.18	1154160.72	картометри- ческий	5.00	-
20	295700.84	1154163.49	295700.84	1154163.49	картометри- ческий	5.00	-
21	295690.59	1154165.14	295690.59	1154165.14	картометри- ческий	5.00	-
22	295680.67	1154168.78	295680.67	1154168.78	картометри- ческий	5.00	-
23	295665.79	1154176.06	295665.79	1154176.06	картометри- ческий	5.00	-
24	295647.59	1154187.96	295647.59	1154187.96	картометри- ческий	5.00	-
25	295629.73	1154202.84	295629.73	1154202.84	картометри- ческий	5.00	-
26	295610.88	1154212.77	295610.88	1154212.77	картометри- ческий	5.00	-
27	295595.34	1154223.02	295595.34	1154223.02	картометри- ческий	5.00	-
28	295571.52	1154248.48	295571.52	1154248.48	картометри- ческий	5.00	-
29	295552.03	1154267.00	295552.03	1154267.00	картометри- ческий	5.00	-
30	295533.06	1154284.93	295533.06	1154284.93	картометри- ческий	5.00	-
31	295517.73	1154304.58	295517.73	1154304.58	картометри- ческий	5.00	-
32	295496.90	1154313.23	295496.90	1154313.23	картометри- ческий	5.00	-

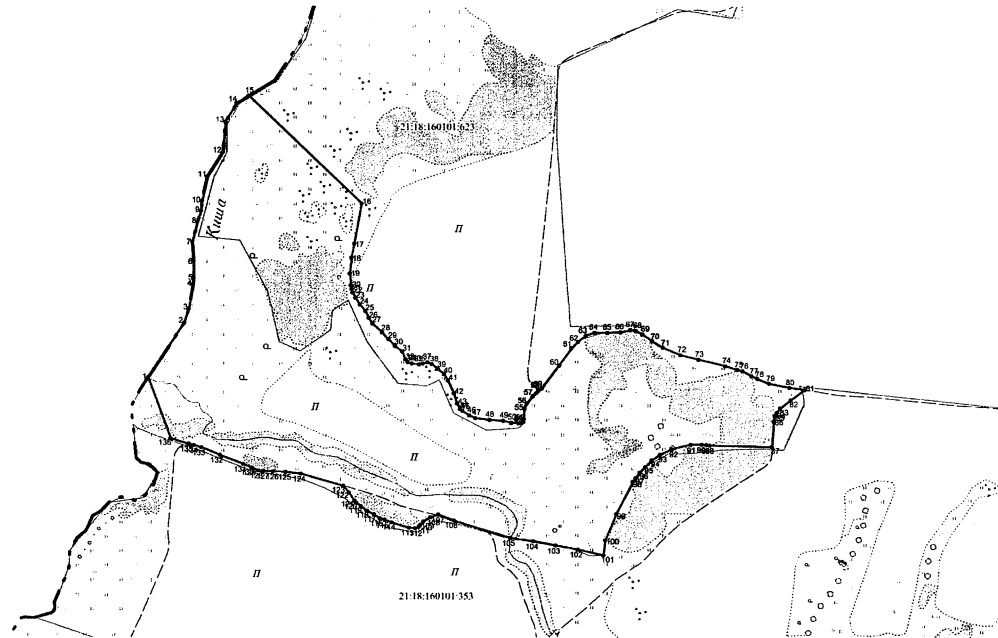
1	2	3	4	5	6	7	8
33	295487.83	1154319.34	295487.83	1154319.34	картометри- ческий	5.00	-
34	295485.06	1154330.90	295485.06	1154330.90	картометри- ческий	5.00	-
35	295482.15	1154350.18	295482.15	1154350.18	картометри- ческий	5.00	-
36	295484.70	1154361.10	295484.70	1154361.10	картометри- ческий	5.00	-
37	295487.97	1154373.11	295487.97	1154373.11	картометри- ческий	5.00	-
38	295484.33	1154385.48	295484.33	1154385.48	картометри- ческий	5.00	-
39	295470.50	1154402.58	295470.50	1154402.58	картометри- ческий	5.00	-
40	295455.95	1154418.96	295455.95	1154418.96	картометри- ческий	5.00	-
41	295438.12	1154430.24	295438.12	1154430.24	картометри- ческий	5.00	-
42	295402.09	1154445.89	295402.09	1154445.89	картометри- ческий	5.00	-
43	295374.43	1154454.98	295374.43	1154454.98	картометри- ческий	5.00	-
44	295358.78	1154462.26	295358.78	1154462.26	картометри- ческий	5.00	-
45	295353.32	1154468.81	295353.32	1154468.81	картометри- ческий	5.00	-
46	295341.68	1154487.73	295341.68	1154487.73	картометри- ческий	5.00	-
47	295333.67	1154504.47	295333.67	1154504.47	картометри- ческий	5.00	-
48	295328.58	1154543.41	295328.58	1154543.41	картометри- ческий	5.00	-
49	295326.40	1154581.98	295326.40	1154581.98	картометри- ческий	5.00	-
50	295321.66	1154604.18	295321.66	1154604.18	картометри- ческий	5.00	-
51	295319.85	1154624.19	295319.85	1154624.19	картометри- ческий	5.00	-
52	295320.21	1154633.65	295320.21	1154633.65	картометри- ческий	5.00	-
53	295323.12	1154637.66	295323.12	1154637.66	картометри- ческий	5.00	-
54	295331.26	1154638.64	295331.26	1154638.64	картометри- ческий	5.00	-
55	295358.91	1154640.46	295358.91	1154640.46	картометри- ческий	5.00	-
56	295373.83	1154647.37	295373.83	1154647.37	картометри- ческий	5.00	-
57	295395.31	1154662.66	295395.31	1154662.66	картометри- ческий	5.00	-
58	295411.59	1154678.05	295411.59	1154678.05	картометри- ческий	5.00	-
59	295415.23	1154687.87	295415.23	1154687.87	картометри- ческий	5.00	-
60	295479.64	1154735.54	295479.64	1154735.54	картометри- ческий	5.00	-

1	2	3	4	5	6	7	8
61	295527.68	1154770.84	295527.68	1154770.84	картометри- ческий	5.00	-
62	295543.69	1154787.94	295543.69	1154787.94	картометри- ческий	5.00	-
63	295562.98	1154809.78	295562.98	1154809.78	картометри- ческий	5.00	-
64	295570.62	1154833.79	295570.62	1154833.79	картометри- ческий	5.00	-
65	295570.62	1154868.73	295570.62	1154868.73	картометри- ческий	5.00	-
66	295570.98	1154905.48	295570.98	1154905.48	картометри- ческий	5.00	-
67	295576.81	1154932.77	295576.81	1154932.77	картометри- ческий	5.00	-
68	295575.35	1154948.06	295575.35	1154948.06	картометри- ческий	5.00	-
69	295566.53	1154965.56	295566.53	1154965.56	картометри- ческий	5.00	-
70	295546.52	1154992.13	295546.52	1154992.13	картометри- ческий	5.00	-
71	295529.05	1155022.33	295529.05	1155022.33	картометри- ческий	5.00	-
72	295509.03	1155070.37	295509.03	1155070.37	картометри- ческий	5.00	-
73	295496.30	1155120.22	295496.30	1155120.22	картометри- ческий	5.00	-
74	295478.47	1155194.82	295478.47	1155194.82	картометри- ческий	5.00	-
75	295467.82	1155228.02	295467.82	1155228.02	картометри- ческий	5.00	-
76	295464.27	1155241.39	295464.27	1155241.39	картометри- ческий	5.00	-
77	295450.72	1155266.96	295450.72	1155266.96	картометри- ческий	5.00	-
78	295442.44	1155283.24	295442.44	1155283.24	картометри- ческий	5.00	-
79	295429.34	1155315.26	295429.34	1155315.26	картометри- ческий	5.00	-
80	295418.42	1155370.94	295418.42	1155370.94	картометри- ческий	5.00	-
81	295412.62	1155413.16	295412.62	1155413.16	картометри- ческий	5.00	-
82	295384.11	1155374.16	295384.11	1155374.16	картометри- ческий	5.00	-
83	295360.82	1155346.14	295360.82	1155346.14	картометри- ческий	5.00	-
84	295349.54	1155336.31	295349.54	1155336.31	картометри- ческий	5.00	-
85	295340.08	1155330.85	295340.08	1155330.85	картометри- ческий	5.00	-
86	295324.79	1155327.58	295324.79	1155327.58	картометри- ческий	5.00	-
87	295254.83	1155322.55	295254.83	1155322.55	картометри- ческий	5.00	-
88	295258.95	1155151.79	295258.95	1155151.79	картометри- ческий	5.00	-

1	2	3	4	5	6	7	8
89	295259.12	1155142.03	295259.12	1155142.03	картометри- ческий	5.00	-
90	295261.35	1155130.12	295261.35	1155130.12	картометри- ческий	5.00	-
91	295261.02	1155099.03	295261.02	1155099.03	картометри- ческий	5.00	-
92	295248.44	1155047.04	295248.44	1155047.04	картометри- ческий	5.00	-
93	295233.23	1155013.89	295233.23	1155013.89	картометри- ческий	5.00	-
94	295218.01	1154991.61	295218.01	1154991.61	картометри- ческий	5.00	-
95	295199.25	1154972.75	295199.25	1154972.75	картометри- ческий	5.00	-
96	295184.33	1154958.19	295184.33	1154958.19	картометри- ческий	5.00	-
97	295169.05	1154946.55	295169.05	1154946.55	картометри- ческий	5.00	-
98	295158.50	1154938.91	295158.50	1154938.91	картометри- ческий	5.00	-
99	295068.03	1154893.30	295068.03	1154893.30	картометри- ческий	5.00	-
100	294995.60	1154863.12	294995.60	1154863.12	картометри- ческий	5.00	-
101	294953.69	1154858.09	294953.69	1154858.09	картометри- ческий	5.00	-
102	294971.03	1154787.83	294971.03	1154787.83	картометри- ческий	5.00	-
103	294981.35	1154725.33	294981.35	1154725.33	картометри- ческий	5.00	-
104	294992.77	1154665.01	294992.77	1154665.01	картометри- ческий	5.00	-
105	295002.25	1154601.64	295002.25	1154601.64	картометри- ческий	5.00	-
106	295050.50	1154446.56	295050.50	1154446.56	картометри- ческий	5.00	-
107	295066.26	1154403.08	295066.26	1154403.08	картометри- ческий	5.00	-
108	295058.52	1154381.89	295058.52	1154381.89	картометри- ческий	5.00	-
109	295047.65	1154362.33	295047.65	1154362.33	картометри- ческий	5.00	-
110	295039.67	1154353.57	295039.67	1154353.57	картометри- ческий	5.00	-
111	295032.72	1154349.27	295032.72	1154349.27	картометри- ческий	5.00	-
112	295029.35	1154339.48	295029.35	1154339.48	картометри- ческий	5.00	-
113	295030.08	1154323.47	295030.08	1154323.47	картометри- ческий	5.00	-
114	295045.36	1154275.07	295045.36	1154275.07	картометри- ческий	5.00	-
115	295051.88	1154256.26	295051.88	1154256.26	картометри- ческий	5.00	-
116	295055.56	1154243.34	295055.56	1154243.34	картометри- ческий	5.00	-

Раздел 4

План границ государственного природного заказника регионального значения «Ендовский степной склон»



Масштаб: 1:10000

УСЛОВНЫЕ ОБОЗНАЧЕНИЯ:

- - граница зоны с особыми условиями использования территории
- - граница земельного участка, установленная в соответствии с федеральным законодательством, включенная в ГКН и не изменяемая при проведении работ
- - граница Чувашской Республики

- 1 - обозначение характерной точки границы зоны с особыми условиями использования территории

21:18:160101:353 - кадастровый номер учтенного в ГКН земельного участка

Приложение № 2
к постановлению Кабинета Министров
Чувашской Республики
от 22.10.2025 № 604

Приложение
к Положению о государственном
природном заказнике регионального
значения «Заволжский»

**ГРАФИЧЕСКОЕ ОПИСАНИЕ МЕСТОПОЛОЖЕНИЯ ГРАНИЦ
государственного природного заказника
регионального значения «Заволжский»**

**Раздел 1
Сведения о государственном природном заказнике
регионального значения «Заволжский»**

№ пп	Характеристики объекта	Описание характеристик
1.	Местоположение объекта	на территории городского округа город Чебоксары Чувашской Республики и Чебоксарского муниципального округа Чувашской Республики
2.	Площадь объекта +/- величина погрешности определения площади (Р +/- Дельта Р)	23460968 кв. м +/- 42382 кв. м
3.	Иные характеристики объекта	ограничения изложены в Положении о государственном природном заказнике регионального значения «Заволжский», утвержденном постановлением Кабинета Министров Чувашской Республики от 24 августа 2017 г. № 336

**Раздел 2
Сведения о местоположении границ государственного природного
заказника регионального значения «Заволжский»**

1. Система координат МСК-21					
2. Сведения о характерных точках границ объекта					
Обозначение характерных точек границ	Координаты, м		Метод определения координат характерной точки	Средняя квадратическая погрешность положения характерной точки (M _t), м	Описание обозначения точки на местности (при наличии)
	X	Y			
-	-	-	-	-	-

3. Сведения о характерных точках части (частей) границы объекта

Обозначение характерных точек границ	Координаты, м		Метод определения координат характерной точки	Средняя квадратическая погрешность положения характерной точки (M _t), м	Описание обозначения точки на местности (при наличии)
	X	Y			
Часть № 1					
-	-	-	-	-	-

Раздел 3

**Сведения о местоположении измененных (уточненных) границ
государственного природного заказника регионального значения
«Заволжский»**

1. Система координат МСК-21

2. Сведения о характерных точках границ объекта

Обозначение характерных точек границ	Существующие координаты, м		Измененные (уточненные) координаты, м		Метод определения координат характерной точки	Средняя квадратическая погрешность положения характерной точки (M _t), м	Описание обозначения точки на местности (при наличии)
	X	Y	X	Y			
1	2	3	4	5	6	7	8
-	-	-	-	-	-	-	-

3. Сведения о характерных точках части (частей) границы объекта

Участок № 1

1	422314,46	1217299,93	422314,46	1217299,93	картометрический	5,00	-
2	422329,36	1217051,40	422329,36	1217051,40	картометрический метод	5,00	-
3	422360,80	1216691,73	422360,80	1216691,73	картометрический метод	5,00	-
4	422378,41	1216435,18	422378,41	1216435,18	картометрический метод	5,00	-
5	422384,45	1216259,48	422384,45	1216259,48	картометрический метод	5,00	-
6	422447,42	1216262,62	422447,42	1216262,62	картометрический метод	5,00	-
7	422446,50	1216242,68	422446,50	1216242,68	картометрический метод	5,00	-
8	422471,92	1216241,69	422471,92	1216241,69	картометрический метод	5,00	-
9	422512,56	1216245,68	422512,56	1216245,68	картометрический метод	5,00	-
10	422513,05	1216253,19	422513,05	1216253,19	картометрический метод	5,00	-
11	422546,97	1216250,86	422546,97	1216250,86	картометрический метод	5,00	-

1	2	3	4	5	6	7	8
12	-	-	422579,99	1216246,80	картометрический метод	5,00	-
13	-	-	422579,35	1216225,58	картометрический метод	5,00	-
14	-	-	422627,43	1216144,13	картометрический метод	5,00	-
15	-	-	422627,50	1216132,91	картометрический метод	5,00	-
16	-	-	422609,04	1216107,96	картометрический метод	5,00	-
17	-	-	422603,83	1216093,28	картометрический метод	5,00	-
18	-	-	422611,22	1216081,12	картометрический метод	5,00	-
19	-	-	422657,32	1216039,91	картометрический метод	5,00	-
20	-	-	422681,10	1215977,60	картометрический метод	5,00	-
21	-	-	422700,28	1215951,84	картометрический метод	5,00	-
22	422706,79	1215923,10	422706,79	1215923,10	картометрический метод	5,00	-
23	422699,21	1215885,99	422699,21	1215885,99	картометрический метод	5,00	-
24	422715,56	1215843,15	422715,56	1215843,15	картометрический метод	5,00	-
25	422699,65	1215812,83	422699,65	1215812,83	картометрический метод	5,00	-
26	422683,09	1215807,37	422683,09	1215807,37	картометрический метод	5,00	-
27	422651,55	1215787,49	422651,55	1215787,49	картометрический метод	5,00	-
28	422592,84	1215720,96	422592,84	1215720,96	картометрический метод	5,00	-
29	422595,13	1215669,36	422595,13	1215669,36	картометрический метод	5,00	-
30	422559,61	1215654,54	422559,61	1215654,54	картометрический метод	5,00	-
31	422543,15	1215633,96	422543,15	1215633,96	картометрический метод	5,00	-
32	422501,77	1215620,58	422501,77	1215620,58	картометрический метод	5,00	-
33	422467,30	1215621,60	422467,30	1215621,60	картометрический метод	5,00	-
34	422397,83	1215653,19	422397,83	1215653,19	картометрический метод	5,00	-
35	422368,53	1215690,21	422368,53	1215690,21	картометрический метод	5,00	-
36	422286,85	1215719,80	422286,85	1215719,80	картометрический метод	5,00	-
37	422262,86	1215669,16	422262,86	1215669,16	картометрический метод	5,00	-
38	422132,75	1215587,46	422132,75	1215587,46	картометрический метод	5,00	-

1	2	3	4	5	6	7	8
39	422029,85	1215498,27	422029,85	1215498,27	картометрический метод	5,00	-
40	421963,73	1215475,97	421963,73	1215475,97	картометрический метод	5,00	-
41	421926,32	1215435,30	421926,32	1215435,30	картометрический метод	5,00	-
42	-	-	421974,85	1215369,29	картометрический метод	5,00	-
43	421930,30	1215325,70	421930,30	1215325,70	картометрический метод	5,00	-
44	-	-	421936,64	1215303,32	картометрический метод	5,00	-
45	-	-	421941,13	1215268,06	картометрический метод	5,00	-
46	-	-	421875,33	1215193,36	картометрический метод	5,00	-
47	-	-	421896,54	1215152,97	картометрический метод	5,00	-
48	-	-	421870,12	1215107,09	картометрический метод	5,00	-
49	-	-	421810,71	1215078,67	картометрический метод	5,00	-
50	421748,97	1215122,19	421748,97	1215122,19	картометрический метод	5,00	-
51	421721,16	1215114,00	421721,16	1215114,00	картометрический метод	5,00	-
52	421710,50	1215180,11	421710,50	1215180,11	картометрический метод	5,00	-
53	421720,64	1215200,88	421720,64	1215200,88	картометрический метод	5,00	-
54	421705,60	1215211,29	421705,60	1215211,29	картометрический метод	5,00	-
55	421680,19	1215200,67	421680,19	1215200,67	картометрический метод	5,00	-
56	421675,79	1215184,17	421675,79	1215184,17	картометрический метод	5,00	-
57	421679,14	1215162,61	421679,14	1215162,61	картометрический метод	5,00	-
58	421660,73	1215142,03	421660,73	1215142,03	картометрический метод	5,00	-
59	-	-	421653,16	1215102,96	картометрический метод	5,00	-
60	-	-	421617,93	1215120,34	картометрический метод	5,00	-
61	-	-	421575,03	1215116,21	картометрический метод	5,00	-
62	-	-	421493,81	1215072,23	картометрический метод	5,00	-
63	-	-	421439,25	1215108,62	картометрический метод	5,00	-
64	-	-	421421,46	1215135,72	картометрический метод	5,00	-
65	-	-	421428,52	1215151,45	картометрический метод	5,00	-

1	2	3	4	5	6	7	8
66	-	-	421413,65	1215167,58	картометрический метод	5,00	-
67	-	-	421387,69	1215125,99	картометрический метод	5,00	-
68	-	-	421360,22	1215096,77	картометрический метод	5,00	-
69	-	-	421245,64	1215128,11	картометрический метод	5,00	-
70	421195,91	1215236,03	421195,91	1215236,03	картометрический метод	5,00	-
71	421152,49	1215244,36	421152,49	1215244,36	картометрический метод	5,00	-
72	421132,51	1215238,07	421132,51	1215238,07	картометрический метод	5,00	-
73	421153,55	1215226,26	421153,55	1215226,26	картометрический метод	5,00	-
74	421146,80	1215159,05	421146,80	1215159,05	картометрический метод	5,00	-
75	421106,62	1215182,67	421106,62	1215182,67	картометрический метод	5,00	-
76	421062,12	1215133,79	421062,12	1215133,79	картометрический метод	5,00	-
77	421038,13	1215160,85	421038,13	1215160,85	картометрический метод	5,00	-
78	421010,96	1215160,21	421010,96	1215160,21	картометрический метод	5,00	-
79	421015,95	1215124,03	421015,95	1215124,03	картометрический метод	5,00	-
80	421095,70	1215097,29	421095,70	1215097,29	картометрический метод	5,00	-
81	421096,53	1215069,79	421096,53	1215069,79	картометрический метод	5,00	-
82	421051,13	1215058,06	421051,13	1215058,06	картометрический метод	5,00	-
83	420762,11	1215032,12	420762,11	1215032,12	картометрический метод	5,00	-
84	420031,79	1214973,36	420031,79	1214973,36	картометрический метод	5,00	-
85	420190,64	1215399,54	420190,64	1215399,54	картометрический метод	5,00	-
86	420310,92	1215731,55	420310,92	1215731,55	картометрический метод	5,00	-
87	420468,75	1216150,96	420468,75	1216150,96	картометрический метод	5,00	-
88	420629,09	1216579,17	420629,09	1216579,17	картометрический метод	5,00	-
89	420702,66	1216782,27	420702,66	1216782,27	картометрический метод	5,00	-
90	420786,29	1217002,98	420786,29	1217002,98	картометрический метод	5,00	-
91	420851,04	1217173,03	420851,04	1217173,03	картометрический метод	5,00	-
92	421019,57	1217191,62	421019,57	1217191,62	картометрический метод	5,00	-

1	2	3	4	5	6	7	8
93	421197,52	1217205,46	421197,52	1217205,46	картометрический метод	5,00	-
1	422314,46	1217299,93	422314,46	1217299,93	картометрический метод	5,00	-
Участок № 2							
94	424730,82	1236826,97	424730,82	1236826,97	картометрический метод	5,00	-
95	424743,83	1236621,88	424743,83	1236621,88	картометрический метод	5,00	-
96	424778,41	1236354,34	424778,41	1236354,34	картометрический метод	5,00	-
97	424787,83	1236075,96	424787,83	1236075,96	картометрический метод	5,00	-
98	424812,89	1235802,11	424812,89	1235802,11	картометрический метод	5,00	-
99	424837,81	1235560,85	424837,81	1235560,85	картометрический метод	5,00	-
100	424855,26	1235290,71	424855,26	1235290,71	картометрический метод	5,00	-
101	424910,63	1234784,86	424910,63	1234784,86	картометрический метод	5,00	-
102	424921,61	1234586,10	424921,61	1234586,10	картометрический метод	5,00	-
103	425059,97	1234593,60	425059,97	1234593,60	картометрический метод	5,00	-
104	425363,56	1234615,59	425363,56	1234615,59	картометрический метод	5,00	-
105	425692,12	1234634,67	425692,12	1234634,67	картометрический метод	5,00	-
106	425999,87	1234696,92	425999,87	1234696,92	картометрический метод	5,00	-
107	426051,68	1233911,20	426051,68	1233911,20	картометрический метод	5,00	-
108	426081,17	1233545,46	426081,17	1233545,46	картометрический метод	5,00	-
109	426097,86	1233341,66	426097,86	1233341,66	картометрический метод	5,00	-
110	426133,53	1232799,22	426133,53	1232799,22	картометрический метод	5,00	-
111	426150,98	1232569,20	426150,98	1232569,20	картометрический метод	5,00	-
112	426158,78	1232356,33	426158,78	1232356,33	картометрический метод	5,00	-
113	426171,54	1232303,47	426171,54	1232303,47	картометрический метод	5,00	-
114	426174,73	1232255,40	426174,73	1232255,40	картометрический метод	5,00	-
115	426182,02	1232214,39	426182,02	1232214,39	картометрический метод	5,00	-
116	426180,88	1232173,38	426180,88	1232173,38	картометрический метод	5,00	-
117	426192,73	1232012,99	426192,73	1232012,99	картометрический метод	5,00	-
118	426203,67	1231920,27	426203,67	1231920,27	картометрический метод	5,00	-

1	2	3	4	5	6	7	8
119	426200,25	1231904,55	426200,25	1231904,55	картометрический метод	5,00	-
120	426206,63	1231844,17	426206,63	1231844,17	картометрический метод	5,00	-
121	426206,40	1231797,47	426206,40	1231797,47	картометрический метод	5,00	-
122	426215,37	1231719,98	426215,37	1231719,98	картометрический метод	5,00	-
123	426225,39	1231612,66	426225,39	1231612,66	картометрический метод	5,00	-
124	426236,93	1231566,45	426236,93	1231566,45	картометрический метод	5,00	-
125	426231,01	1231553,24	426231,01	1231553,24	картометрический метод	5,00	-
126	426264,37	1231194,89	426264,37	1231194,89	картометрический метод	5,00	-
127	425838,24	1231243,38	425838,24	1231243,38	картометрический метод	5,00	-
128	425515,21	1231281,10	425515,21	1231281,10	картометрический метод	5,00	-
129	425381,44	1231299,60	425381,44	1231299,60	картометрический метод	5,00	-
130	425214,29	1231329,31	425214,29	1231329,31	картометрический метод	5,00	-
131	425032,61	1231412,99	425032,61	1231412,99	картометрический метод	5,00	-
132	424818,30	1231510,12	424818,30	1231510,12	картометрический метод	5,00	-
133	424231,42	1231793,26	424231,42	1231793,26	картометрический метод	5,00	-
134	423653,21	1232059,50	423653,21	1232059,50	картометрический метод	5,00	-
135	422938,18	1232393,44	422938,18	1232393,44	картометрический метод	5,00	-
136	422901,34	1232904,16	422901,34	1232904,16	картометрический метод	5,00	-
137	422871,42	1233266,22	422871,42	1233266,22	картометрический метод	5,00	-
138	422757,81	1234666,32	422757,81	1234666,32	картометрический метод	5,00	-
139	422702,31	1235340,14	422702,31	1235340,14	картометрический метод	5,00	-
140	422659,82	1235839,22	422659,82	1235839,22	картометрический метод	5,00	-
141	422590,44	1236636,18	422590,44	1236636,18	картометрический метод	5,00	-
142	422910,44	1236671,31	422910,44	1236671,31	картометрический метод	5,00	-
143	423054,83	1236683,88	423054,83	1236683,88	картометрический метод	5,00	-
144	423543,50	1236732,01	423543,50	1236732,01	картометрический метод	5,00	-
145	423735,59	1236748,05	423735,59	1236748,05	картометрический метод	5,00	-

1	2	3	4	5	6	7	8
146	424477,92	1236812,23	424477,92	1236812,23	картометрический метод	5,00	-
94	424730,82	1236826,97	424730,82	1236826,97	картометрический метод	5,00	-
Участок № 3							
147	413063,33	1239510,87	413063,33	1239510,87	картометрический метод	5,00	-
148	413185,29	1239400,60	413185,29	1239400,60	картометрический метод	5,00	-
149	414072,81	1239406,29	414072,81	1239406,29	картометрический метод	5,00	-
150	414068,90	1238705,86	414068,90	1238705,86	картометрический метод	5,00	-
151	414310,90	1238571,32	414310,90	1238571,32	картометрический метод	5,00	-
152	414885,32	1238108,76	414885,32	1238108,76	картометрический метод	5,00	-
153	415464,96	1237358,07	415464,96	1237358,07	картометрический метод	5,00	-
154	415583,39	1237094,04	415583,39	1237094,04	картометрический метод	5,00	-
155	415496,29	1237044,24	415496,29	1237044,24	картометрический метод	5,00	-
156	415428,45	1237019,79	415428,45	1237019,79	картометрический метод	5,00	-
157	415298,19	1236982,82	415298,19	1236982,82	картометрический метод	5,00	-
158	415109,02	1236919,46	415109,02	1236919,46	картометрический метод	5,00	-
159	414385,26	1236656,20	414385,26	1236656,20	картометрический метод	5,00	-
160	414269,51	1236615,46	414269,51	1236615,46	картометрический метод	5,00	-
161	414102,18	1236556,70	414102,18	1236556,70	картометрический метод	5,00	-
162	414101,24	1236686,33	414101,24	1236686,33	картометрический метод	5,00	-
163	414048,64	1236918,03	414048,64	1236918,03	картометрический метод	5,00	-
164	413802,02	1236846,96	413802,02	1236846,96	картометрический метод	5,00	-
165	413494,27	1236744,61	413494,27	1236744,61	картометрический метод	5,00	-
166	412982,79	1236573,73	412982,79	1236573,73	картометрический метод	5,00	-
167	412968,61	1236617,54	412968,61	1236617,54	картометрический метод	5,00	-
168	412942,90	1236677,34	412942,90	1236677,34	картометрический метод	5,00	-
169	412915,48	1236737,24	412915,48	1236737,24	картометрический метод	5,00	-
170	412887,09	1236796,62	412887,09	1236796,62	картометрический метод	5,00	-
171	412861,84	1236847,91	412861,84	1236847,91	картометрический метод	5,00	-

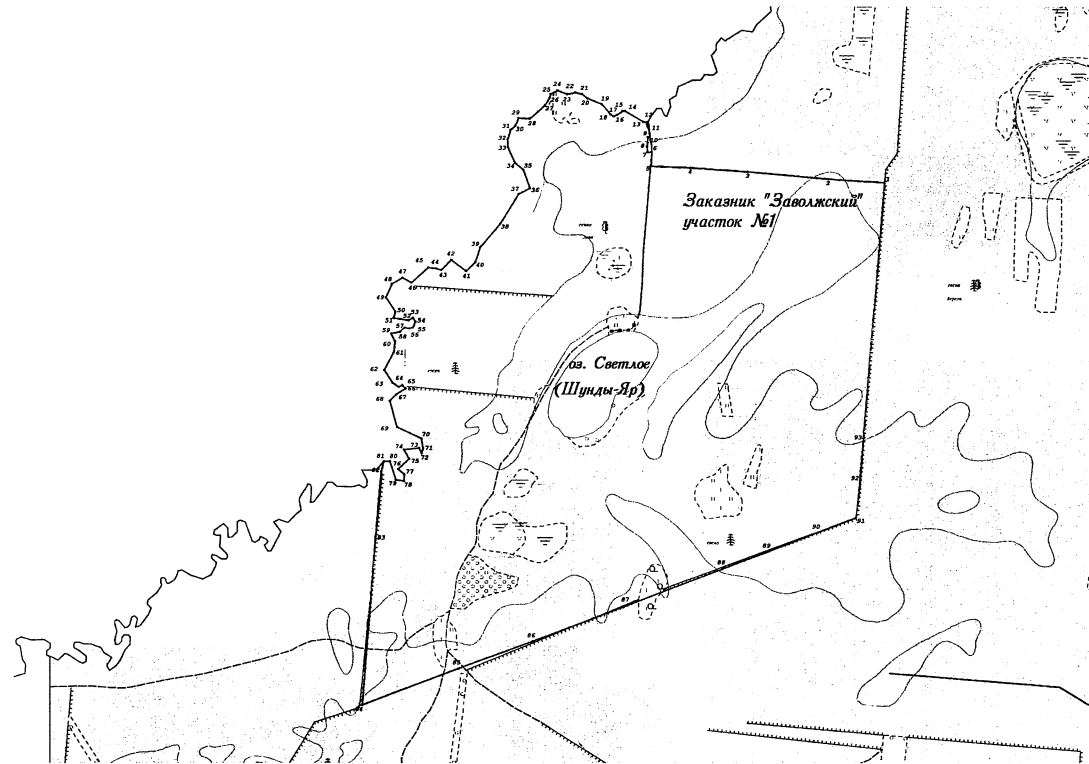
1	2	3	4	5	6	7	8
172	412833,77	1236906,55	412833,77	1236906,55	картометрический метод	5,00	-
173	412813,79	1236948,76	412813,79	1236948,76	картометрический метод	5,00	-
174	412797,05	1236985,56	412797,05	1236985,56	картометрический метод	5,00	-
175	412780,80	1237028,11	412780,80	1237028,11	картометрический метод	5,00	-
176	412769,03	1237065,61	412769,03	1237065,61	картометрический метод	5,00	-
177	412760,59	1237095,37	412760,59	1237095,37	картометрический метод	5,00	-
178	412752,18	1237127,10	412752,18	1237127,10	картометрический метод	5,00	-
179	412744,24	1237162,81	412744,24	1237162,81	картометрический метод	5,00	-
180	412738,84	1237196,28	412738,84	1237196,28	картометрический метод	5,00	-
181	412732,89	1237249,15	412732,89	1237249,15	картометрический метод	5,00	-
182	412729,58	1237305,36	412729,58	1237305,36	картометрический метод	5,00	-
183	412734,19	1237424,14	412734,19	1237424,14	картометрический метод	5,00	-
184	412738,41	1237506,37	412738,41	1237506,37	картометрический метод	5,00	-
185	412743,14	1237543,10	412743,14	1237543,10	картометрический метод	5,00	-
186	412752,24	1237595,27	412752,24	1237595,27	картометрический метод	5,00	-
187	412763,52	1237646,68	412763,52	1237646,68	картометрический метод	5,00	-
188	412775,11	1237696,56	412775,11	1237696,56	картометрический метод	5,00	-
189	412808,81	1237835,60	412808,81	1237835,60	картометрический метод	5,00	-
190	412820,16	1237886,73	412820,16	1237886,73	картометрический метод	5,00	-
191	412828,73	1237939,16	412828,73	1237939,16	картометрический метод	5,00	-
192	412831,48	1237977,16	412831,48	1237977,16	картометрический метод	5,00	-
193	412832,22	1238005,04	412832,22	1238005,04	картометрический метод	5,00	-
194	412831,96	1238076,32	412831,96	1238076,32	картометрический метод	5,00	-
195	412832,66	1238170,45	412832,66	1238170,45	картометрический метод	5,00	-
196	412843,60	1238291,57	412843,60	1238291,57	картометрический метод	5,00	-
197	412843,40	1238316,82	412843,40	1238316,82	картометрический метод	5,00	-
198	412841,41	1238338,21	412841,41	1238338,21	картометрический метод	5,00	-

1	2	3	4	5	6	7	8
199	412833,99	1238367,68	412833,99	1238367,68	картометри- ческий метод	5,00	-
200	412820,28	1238408,78	412820,28	1238408,78	картометри- ческий метод	5,00	-
201	412793,65	1238485,71	412793,65	1238485,71	картометри- ческий метод	5,00	-
202	412749,10	1238622,43	412749,10	1238622,43	картометри- ческий метод	5,00	-
203	412730,13	1238688,42	412730,13	1238688,42	картометри- ческий метод	5,00	-
204	412725,82	1238714,29	412725,82	1238714,29	картометри- ческий метод	5,00	-
205	412725,83	1238726,14	412725,83	1238726,14	картометри- ческий метод	5,00	-
206	412727,02	1238738,21	412727,02	1238738,21	картометри- ческий метод	5,00	-
207	412730,74	1238757,04	412730,74	1238757,04	картометри- ческий метод	5,00	-
208	412761,34	1238882,11	412761,34	1238882,11	картометри- ческий метод	5,00	-
209	412765,84	1238908,94	412765,84	1238908,94	картометри- ческий метод	5,00	-
210	412768,81	1238935,14	412768,81	1238935,14	картометри- ческий метод	5,00	-
211	412772,40	1238963,96	412772,40	1238963,96	картометри- ческий метод	5,00	-
212	412771,50	1238992,66	412771,50	1238992,66	картометри- ческий метод	5,00	-
213	412771,06	1239048,50	412771,06	1239048,50	картометри- ческий метод	5,00	-
214	412769,32	1239209,21	412769,32	1239209,21	картометри- ческий метод	5,00	-
215	412771,92	1239229,13	412771,92	1239229,13	картометри- ческий метод	5,00	-
216	412776,36	1239228,30	412776,36	1239228,30	картометри- ческий метод	5,00	-
217	412779,11	1239242,94	412779,11	1239242,94	картометри- ческий метод	5,00	-
218	412799,58	1239277,51	412799,58	1239277,51	картометри- ческий метод	5,00	-
219	412896,95	1239403,80	412896,95	1239403,80	картометри- ческий метод	5,00	-
220	412945,73	1239451,50	412945,73	1239451,50	картометри- ческий метод	5,00	-
221	412974,61	1239474,37	412974,61	1239474,37	картометри- ческий метод	5,00	-
222	413009,31	1239490,82	413009,31	1239490,82	картометри- ческий метод	5,00	-
223	413042,46	1239503,13	413042,46	1239503,13	картометри- ческий метод	5,00	-
147	413063,33	1239510,87	413063,33	1239510,87	картометри- ческий метод	5,00	-

Раздел 4

План границ государственного природного заказника регионального значения «Заволжский»

Участок № 1



Условные обозначения:

●⁷

- характерная точка границы особо охраняемой природной территории

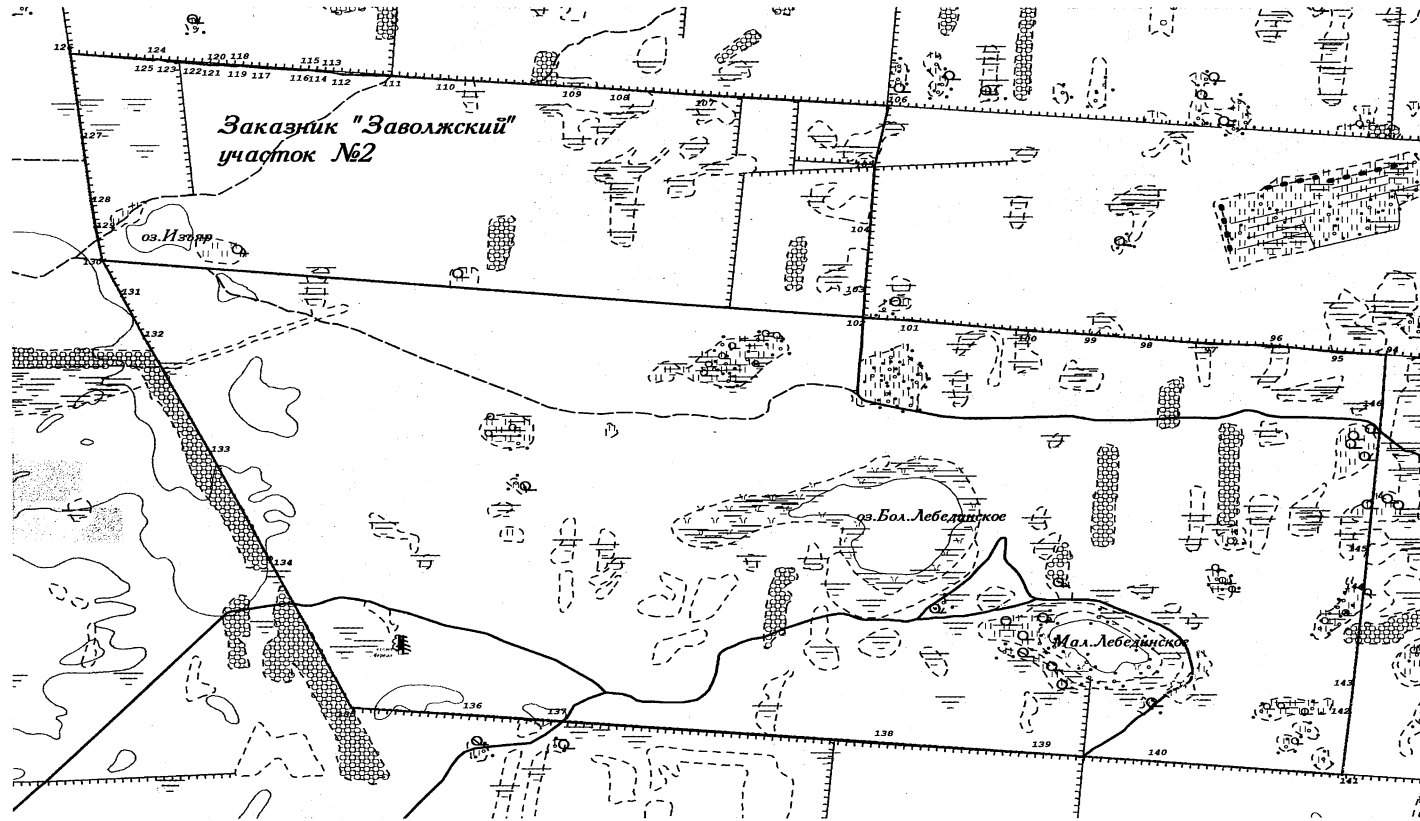
—————

- граница особо охраняемой природной территории

—————

- граница между субъектами Российской Федерации -
Чувашской Республикой и Республикой Марий Эл

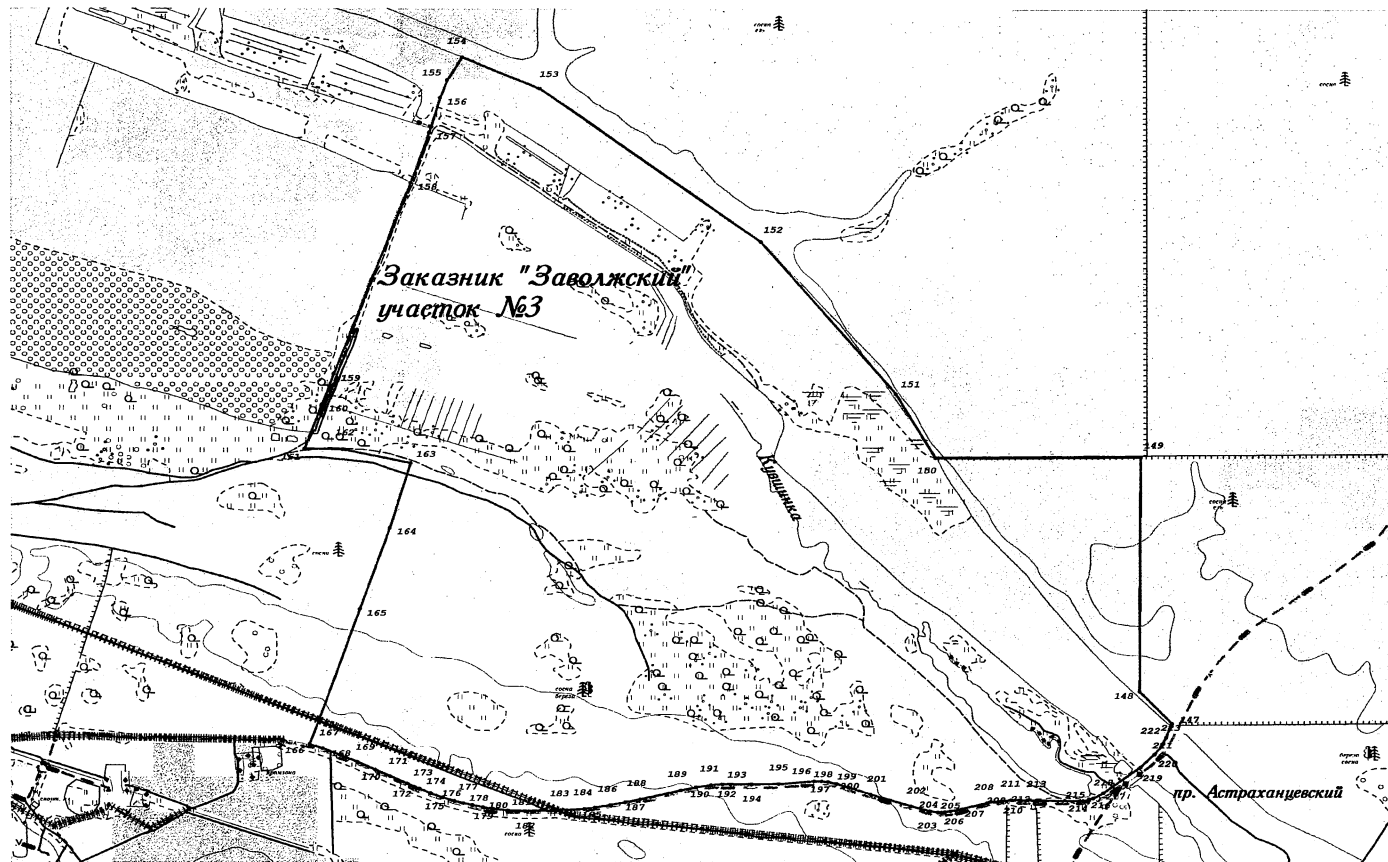
Участок № 2



Условные обозначения:

- 7 - характерная точка границы особо охраняемой природной территории
- граница особо охраняемой природной территории
- граница между субъектами Российской Федерации - Чувашской Республикой и Республикой Марий Эл

Участок № 3



Условные обозначения:

- 7
 - характерная точка границы особо охраняемой природной территории
- граница особо охраняемой природной территории
- граница между субъектами Российской Федерации - Чувашской Республикой и Республикой Марий Эл

Приложение № 3
к постановлению Кабинета Министров
Чувашской Республики

от 22.10.2025 № 604

Приложение
к Положению о государственном
природном заказнике регионального
значения «Шемалаковский»

**ГРАФИЧЕСКОЕ ОПИСАНИЕ МЕСТОПОЛОЖЕНИЯ ГРАНИЦ
государственного природного заказника регионального значения
«Шемалаковский»**

Раздел 1

**Сведения о государственном природном заказнике
регионального значения «Шемалаковский»**

№ пп	Характеристики объекта	Описание характеристик
1.	Местоположение объекта	на территории Яльчикского муниципального округа Чувашской Республики
2.	Площадь объекта +/- величина погрешности определения площади (Р +/- Дельта Р)	7501325 кв. м +/- 47930 кв. м
3.	Иные характеристики объекта	ограничения изложены в Положении о государственном природном заказнике регионального значения «Шемалаковский», утвержденном постановлением Кабинета Министров Чувашской Республики от 29 декабря 2017 г. № 552

Раздел 2

**Сведения о местоположении границ государственного
природного заказника регионального значения «Шемалаковский»**

1. Система координат МСК-21					
2. Сведения о характерных точках границ объекта					
Обозначение характерных точек границ	Координаты, м		Метод определения координат характерной точки	Средняя квадратическая погрешность положения характерной точки (M _t), м	Описание обозначения точки на местности (при наличии)
	X	Y			
1	2	3	4	5	6
-	-	-	-	-	-
3. Сведения о характерных точках части (частей) границы объекта					
-	-	-	-	-	-

Раздел 3
Сведения о местоположении измененных (уточненных) границ
государственного природного заказника регионального значения
«Шемалаковский»

1. Система координат МСК-21, зона 1							
2. Сведения о характерных точках границ объекта							
Обозначение характерных точек границ	Существующие координаты, м		Измененные (уточненные) координаты, м		Метод определения координат характерной точки	Средняя квадратическая погрешность положения характерной точки (M _i), м	Описание обозначения точки на местности (при наличии)
	X	Y	X	Y			
1	2	3	4	5	6	7	8
1	279237.60	1268604.46	279237.60	1268604.46	картометрический	5.00	
2	279094.22	1272046.92	279094.22	1272046.92	картометрический	5.00	
3	277809.59	1271986.03	277809.59	1271986.03	картометрический	5.00	
4	277760.10	1273166.50	277760.10	1273166.50	картометрический	5.00	
5	277730.08	1274183.90	277730.08	1274183.90	картометрический	5.00	
6	277418.03	1274243.62	277418.03	1274243.62	картометрический	5.00	
7	277365.05	1274358.09	277365.05	1274358.09	картометрический	5.00	
8	277291.51	1274367.20	277291.51	1274367.20	картометрический	5.00	
9	277228.81	1274371.88	277228.81	1274371.88	картометрический	5.00	
10	277192.10	1274391.60	277192.10	1274391.60	картометрический	5.00	
11	277105.63	1274405.12	277105.63	1274405.12	картометрический	5.00	
12	277077.63	1274429.11	277077.63	1274429.11	картометрический	5.00	
13	276982.99	1273402.18	277077.27	1274429.19	картометрический	5.00	
14	276976.39	1273384.88	277078.65	1274270.78	картометрический	5.00	
15	276916.96	1273332.17	277079.20	1273911.21	картометрический	5.00	
16	276722.08	1273169.92	277077.50	1273831.98	картометрический	5.00	
17	276614.88	1273047.32	277068.82	1273463.13	картометрический	5.00	

1	2	3	4	5	6	7	8
18	276408.77	1272831.50	276998.90	1273396.61	картометри- ческий	5.00	
19	276224.80	1272147.15	276609.19	1273028.91	картометри- ческий	5.00	
20	276261.07	1272058.78	276567.28	1272986.54	картометри- ческий	5.00	
21	276336.01	1271921.05	276411.38	1272829.37	картометри- ческий	5.00	
22	276385.40	1271853.57	276318.31	1272639.58	картометри- ческий	5.00	
23	276440.11	1271766.54	276308.35	1272618.78	картометри- ческий	5.00	
24	276548.28	1271581.66	276160.88	1272317.64	картометри- ческий	5.00	
25	276707.05	1271344.44	276129.76	1272254.30	картометри- ческий	5.00	
26	276902.21	1271042.02	276144.97	1272228.47	картометри- ческий	5.00	
27	276914.02	1271021.31	276205.03	1272126.41	картометри- ческий	5.00	
28	276947.51	1271015.71	276353.34	1271894.45	картометри- ческий	5.00	
29	277202.81	1271003.40	276445.29	1271751.71	картометри- ческий	5.00	
30	277304.48	1270998.46	276447.96	1271747.65	картометри- ческий	5.00	
31	277343.08	1271000.68	276539.44	1271605.92	картометри- ческий	5.00	
32	277426.39	1270880.87	276868.84	1271062.26	картометри- ческий	5.00	
33	277574.18	1270652.12	276896.53	1271024.66	картометри- ческий	5.00	
34	277816.56	1270278.59	276915.03	1271001.02	картометри- ческий	5.00	
35	277910.80	1270141.93	277348.77	1270985.83	картометри- ческий	5.00	
36	277984.03	1270014.92	277682.36	1270485.37	картометри- ческий	5.00	
37	278005.73	1270022.22	277829.31	1270260.43	картометри- ческий	5.00	
38	278048.33	1270049.00	277945.36	1270075.16	картометри- ческий	5.00	
39	278083.56	1270099.76	277975.63	1270012.17	картометри- ческий	5.00	
40	278081.55	1270132.30	278090.82	1270072.04	картометри- ческий	5.00	
41	278071.45	1270181.65	278064.09	1270166.63	картометри- ческий	5.00	
42	278088.08	1270203.56	278111.89	1270168.61	картометри- ческий	5.00	
43	278195.99	1270183.27	278129.13	1270168.24	картометри- ческий	5.00	
44	278284.42	1270152.44	278150.59	1270165.46	картометри- ческий	5.00	

1	2	3	4	5	6	7	8
45	278707.93	1270098.08	278151.29	1270175.52	картометри- ческий	5.00	
46	278717.52	1270073.54	278355.70	1270134.38	картометри- ческий	5.00	
47	278717.41	1270051.88	278522.38	1270118.55	картометри- ческий	5.00	
48	278693.49	1270028.11	278734.11	1270104.52	картометри- ческий	5.00	
49	278643.53	1269987.10	278636.42	1269990.58	картометри- ческий	5.00	
50	278513.58	1269961.56	278472.40	1269979.60	картометри- ческий	5.00	
51	278260.25	1269932.15	278233.01	1269951.72	картометри- ческий	5.00	
52	278270.29	1269758.66	278250.89	1269747.31	картометри- ческий	5.00	
53	278302.72	1269752.02	278402.71	1269749.30	картометри- ческий	5.00	
54	278343.82	1269749.72	278420.69	1269678.41	картометри- ческий	5.00	
55	278378.40	1269740.91	278566.25	1269586.27	картометри- ческий	5.00	
56	278393.48	1269723.50	278532.59	1269532.99	картометри- ческий	5.00	
57	278402.06	1269706.13	278367.62	1269453.51	картометри- ческий	5.00	
58	278412.70	1269669.22	278461.76	1269307.21	картометри- ческий	5.00	
59	278421.26	1269649.67	278643.91	1269453.08	картометри- ческий	5.00	
60	278444.97	1269625.74	278643.76	1269352.82	картометри- ческий	5.00	
61	278507.58	1269595.16	278529.95	1269257.50	картометри- ческий	5.00	
62	278548.53	1269555.98	278481.38	1269161.27	картометри- ческий	5.00	
63	278548.45	1269538.64	278497.03	1268969.15	картометри- ческий	5.00	
64	278546.20	1269519.12	278572.51	1268874.77	картометри- ческий	5.00	
65	278517.98	1269499.72	278455.04	1268724.51	картометри- ческий	5.00	
66	278381.34	1269430.82	278449.90	1268718.12	картометри- ческий	5.00	
67	278456.15	1269310.91	278480.51	1268688.71	картометри- ческий	5.00	
68	278626.78	1269437.07	278512.12	1268658.27	картометри- ческий	5.00	
69	278653.58	1269336.60	278491.97	1268580.70	картометри- ческий	5.00	
70	278523.20	1269217.82	278651.42	1268530.77	картометри- ческий	5.00	
71	278672.05	1268518.97	278672.05	1268518.97	картометри- ческий	5.00	

1	2	3	4	5	6	7	8
72	278682.85	1268512.60	278682.85	1268512.60	картометри- ческий	5.00	
73	278857.04	1268547.94	278857.04	1268547.94	картометри- ческий	5.00	
1	279237.60	1268604.46	279237.60	1268604.46	картометри- ческий	5.00	

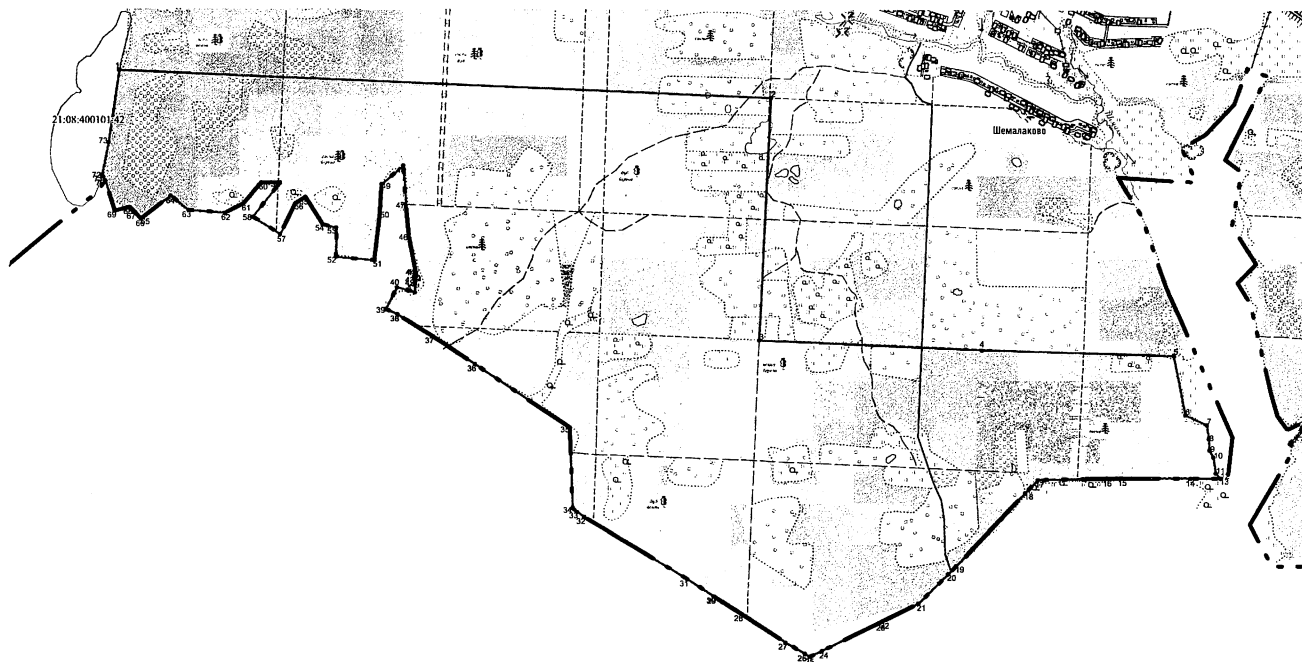
3. Сведения о характерных точках части (частей) границ объекта

Часть № 1

-	-	-	-	-	-	-	-
---	---	---	---	---	---	---	---

Раздел 4

План границ государственного природного заказника регионального значения «Шемалаковский»



Масштаб: 1:20000

УСЛОВНЫЕ ОБОЗНАЧЕНИЯ:

- - граница зоны с особыми условиями использования территории
- - граница земельного участка, установленная в соответствии с федеральным законодательством, включенная в ГКН и не изменяемая при проведении работ
- - граница Чувашской Республики
- 1 - обозначение характерной точки границы зоны с особыми условиями использования территории
- 21:08:400101:42 - кадастровый номер учтенного в ГКН земельного участка

Приложение № 4
к постановлению Кабинета Министров
Чувашской Республики
от 22.10.2025 № 604

Приложение
к Положению о государственном
природном заказнике регионального
значения «Пойма реки Сура»

**ГРАФИЧЕСКОЕ ОПИСАНИЕ МЕСТОПОЛОЖЕНИЯ ГРАНИЦ
государственного природного заказника регионального значения
«Пойма реки Сура»**

Раздел 1

**Сведения о государственном природном заказнике
регионального значения «Пойма реки Сура»**

№ пп	Характеристики объекта	Описание характеристик
1.	Местоположение объекта	на территории Порецкого и Шумерлинского муниципальных округов Чувашской Республики
2.	Площадь объекта +/- величина погрешности определения площади (P +/- Дельта P)	29465600 кв. м +/- 94994 кв. м
3.	Иные характеристики объекта	ограничения изложены в Положении о государственном природном заказнике регионального значения «Пойма реки Сура», утвержденном постановлением Кабинета Министров Чувашской Республики от 29 декабря 2017 г. № 552

Раздел 2

**Сведения о местоположении границ государственного природного
заказника регионального значения «Пойма реки Сура»**

1. Система координат					
2. Сведения о характерных точках границ объекта					
Обозначение характерных точек границ	Координаты, м		Метод определения координат характерной точки	Средняя квадратическая погрешность положения характерной точки (Mt), м	Описание обозначения точки на местности (при наличии)
	X	Y			
1	2	3	4	5	6
-	-	-	-	-	-

3. Сведения о характерных точках части (частей) границ объекта

Часть № 1

-	-	-	-	-	-
---	---	---	---	---	---

Раздел 3

**Сведения о местоположении измененных (уточненных) границ
государственного природного заказника регионального значения
«Пойма реки Сура»**

1. Система координат МСК-21, зона 1

2. Сведения о характерных точках границ объекта

Обозначение характерных точек границ	Существующие координаты, м		Измененные (уточненные) координаты, м		Метод определения координат характерной точки	Средняя квадратическая погрешность положения характерной точки (M _t), м	Описание обозначения точки на местности (при наличии)
	X	Y	X	Y			
1	2	3	4	5	6	7	8
1	334134.66	1176818.36	334085.12	1176718.70	картометрический	5.00	
2	334211.62	1176923.43	334211.62	1176923.43	картометрический	5.00	
3	334300.41	1177000.39	334300.41	1177000.39	картометрический	5.00	
4	334408.44	1177068.46	334408.44	1177068.46	картометрический	5.00	
5	334508.52	1177112.86	334508.52	1177112.86	картометрический	5.00	
6	334485.40	1177125.44	334485.40	1177125.44	картометрический	5.00	
7	334415.10	1177129.88	334415.10	1177129.88	картометрический	5.00	
8	334386.61	1177135.43	334386.61	1177135.43	картометрический	5.00	
9	334381.21	1177160.49	334381.21	1177160.49	картометрический	5.00	
10	334379.35	1177177.22	334379.35	1177177.22	картометрический	5.00	
11	334376.67	1177194.57	334376.67	1177194.57	картометрический	5.00	
12	334370.52	1177203.26	334370.52	1177203.26	картометрический	5.00	
13	334361.68	1177213.49	334361.68	1177213.49	картометрический	5.00	
14	334346.50	1177227.01	334346.50	1177227.01	картометрический	5.00	
15	334334.43	1177236.81	334334.43	1177236.81	картометрический	5.00	

1	2	3	4	5	6	7	8
16	334330.53	1177249.75	334330.53	1177249.75	картометри- ческий	5.00	
17	334339.95	1177265.56	334339.95	1177265.56	картометри- ческий	5.00	
18	334347.25	1177277.55	334347.25	1177277.55	картометри- ческий	5.00	
19	334348.01	1177286.60	334348.01	1177286.60	картометри- ческий	5.00	
20	334347.27	1177294.39	334347.27	1177294.39	картометри- ческий	5.00	
21	334329.90	1177303.20	334329.90	1177303.20	картометри- ческий	5.00	
22	334325.88	1177311.13	334325.88	1177311.13	картометри- ческий	5.00	
23	334338.44	1177325.07	334338.44	1177325.07	картометри- ческий	5.00	
24	334341.69	1177334.37	334341.69	1177334.37	картометри- ческий	5.00	
25	334332.39	1177351.58	334332.39	1177351.58	картометри- ческий	5.00	
26	334312.55	1177366.57	334312.55	1177366.57	картометри- ческий	5.00	
27	334289.16	1177392.97	334289.16	1177392.97	картометри- ческий	5.00	
28	334287.76	1177418.53	334287.76	1177418.53	картометри- ческий	5.00	
29	334266.53	1177451.06	334266.53	1177451.06	картометри- ческий	5.00	
30	334263.51	1177463.89	334263.51	1177463.89	картометри- ческий	5.00	
31	334265.02	1177491.05	334265.02	1177491.05	картометри- ческий	5.00	
32	334249.93	1177506.14	334249.93	1177506.14	картометри- ческий	5.00	
33	334242.39	1177521.98	334242.39	1177521.98	картометри- ческий	5.00	
34	334249.18	1177540.08	334249.18	1177540.08	картометри- ческий	5.00	
35	334249.18	1177557.43	334249.18	1177557.43	картометри- ческий	5.00	
36	334249.18	1177583.08	334249.18	1177583.08	картометри- ческий	5.00	
37	334241.64	1177602.70	334241.64	1177602.70	картометри- ческий	5.00	
38	334226.55	1177620.80	334226.55	1177620.80	картометри- ческий	5.00	
39	334205.42	1177641.17	334205.42	1177641.17	картометри- ческий	5.00	
40	334203.16	1177656.26	334203.16	1177656.26	картометри- ческий	5.00	
41	334202.41	1177693.23	334202.41	1177693.23	картометри- ческий	5.00	
42	334198.63	1177706.05	334198.63	1177706.05	картометри- ческий	5.00	

1	2	3	4	5	6	7	8
43	334196.86	1177718.41	334196.86	1177718.41	картометри- ческий	5.00	
44	334195.93	1177728.18	334195.93	1177728.18	картометри- ческий	5.00	
45	334157.90	1177789.79	334157.90	1177789.79	картометри- ческий	5.00	
46	334147.34	1177800.35	334147.34	1177800.35	картометри- ческий	5.00	
47	334120.93	1177815.44	334120.93	1177815.44	картометри- ческий	5.00	
48	334097.54	1177835.81	334097.54	1177835.81	картометри- ческий	5.00	
49	334077.93	1177860.70	334077.93	1177860.70	картометри- ческий	5.00	
50	334059.07	1177876.55	334059.07	1177876.55	картометри- ческий	5.00	
51	334036.44	1177893.14	334036.44	1177893.14	картометри- ческий	5.00	
52	334009.28	1177915.77	334009.28	1177915.77	картометри- ческий	5.00	
53	333999.47	1177935.77	333999.47	1177935.77	картометри- ческий	5.00	
54	333989.29	1177944.06	333989.29	1177944.06	картометри- ческий	5.00	
55	333976.46	1177947.46	333976.46	1177947.46	картометри- ческий	5.00	
56	333968.92	1177947.46	333968.92	1177947.46	картометри- ческий	5.00	
57	333956.09	1177939.16	333956.09	1177939.16	картометри- ческий	5.00	
58	333939.47	1177934.69	333939.47	1177934.69	картометри- ческий	5.00	
59	333921.74	1177938.27	333921.74	1177938.27	картометри- ческий	5.00	
60	333911.38	1177945.67	333911.38	1177945.67	картометри- ческий	5.00	
61	333891.78	1177965.65	333891.78	1177965.65	картометри- ческий	5.00	
62	333882.53	1177976.01	333882.53	1177976.01	картометри- ческий	5.00	
63	333876.61	1177984.52	333876.61	1177984.52	картометри- ческий	5.00	
64	333872.09	1177995.93	333872.09	1177995.93	картометри- ческий	5.00	
65	333834.76	1178012.29	333834.76	1178012.29	картометри- ческий	5.00	
66	333809.64	1178045.93	333809.64	1178045.93	картометри- ческий	5.00	
67	333783.37	1178081.82	333783.37	1178081.82	картометри- ческий	5.00	
68	333764.51	1178101.06	333764.51	1178101.06	картометри- ческий	5.00	
69	333750.45	1178112.90	333750.45	1178112.90	картометри- ческий	5.00	

1	2	3	4	5	6	7	8
70	333734.35	1178123.63	333734.35	1178123.63	картометри- ческий	5.00	
71	333719.55	1178129.92	333719.55	1178129.92	картометри- ческий	5.00	
72	333711.78	1178131.40	333711.78	1178131.40	картометри- ческий	5.00	
73	333681.82	1178129.92	333681.82	1178129.92	картометри- ческий	5.00	
74	333668.13	1178128.80	333668.13	1178128.80	картометри- ческий	5.00	
75	333644.82	1178127.70	333644.82	1178127.70	картометри- ческий	5.00	
76	333631.87	1178127.70	333631.87	1178127.70	картометри- ческий	5.00	
77	333618.92	1178131.02	333618.92	1178131.02	картометри- ческий	5.00	
78	333603.75	1178144.34	333603.75	1178144.34	картометри- ческий	5.00	
79	333569.71	1178180.97	333569.71	1178180.97	картометри- ческий	5.00	
80	333525.69	1178228.33	333525.69	1178228.33	картометри- ческий	5.00	
81	333422.84	1178293.44	333422.84	1178293.44	картометри- ческий	5.00	
82	333302.22	1178380.76	333302.22	1178380.76	картометри- ческий	5.00	
83	333055.45	1178592.38	333055.45	1178592.38	картометри- ческий	5.00	
84	332928.92	1178720.39	332928.92	1178720.39	картометри- ческий	5.00	
85	332877.72	1178750.58	332877.72	1178750.58	картометри- ческий	5.00	
86	332859.12	1178767.78	332859.12	1178767.78	картометри- ческий	5.00	
87	332853.00	1178773.60	332853.00	1178773.60	картометри- ческий	5.00	
88	332783.15	1178878.00	332783.15	1178878.00	картометри- ческий	5.00	
89	332775.75	1178911.30	332775.75	1178911.30	картометри- ческий	5.00	
90	332765.39	1178936.46	332765.39	1178936.46	картометри- ческий	5.00	
91	332757.40	1178942.85	332757.40	1178942.85	картометри- ческий	5.00	
92	332734.32	1178951.26	332734.32	1178951.26	картометри- ческий	5.00	
93	332716.56	1178951.99	332716.56	1178951.99	картометри- ческий	5.00	
94	332698.06	1178960.13	332698.06	1178960.13	картометри- ческий	5.00	
95	332689.37	1178965.99	332689.37	1178965.99	картометри- ческий	5.00	
96	332686.57	1178985.63	332686.57	1178985.63	картометри- ческий	5.00	

1	2	3	4	5	6	7	8
97	332687.27	1179000.36	332687.27	1179000.36	картометри- ческий	5.00	
98	332681.66	1179018.59	332681.66	1179018.59	картометри- ческий	5.00	
99	332615.18	1179097.02	332615.18	1179097.02	картометри- ческий	5.00	
100	332606.68	1179117.74	332606.68	1179117.74	картометри- ческий	5.00	
101	332622.21	1179155.48	332622.21	1179155.48	картометри- ческий	5.00	
102	332643.67	1179199.14	332643.67	1179199.14	картометри- ческий	5.00	
103	332649.59	1179223.56	332649.59	1179223.56	картометри- ческий	5.00	
104	332642.19	1179237.61	332642.19	1179237.61	картометри- ческий	5.00	
105	332620.73	1179267.21	332620.73	1179267.21	картометри- ческий	5.00	
106	332595.58	1179288.67	332595.58	1179288.67	картометри- ческий	5.00	
107	332567.53	1179311.71	332567.53	1179311.71	картометри- ческий	5.00	
108	332549.30	1179325.03	332549.30	1179325.03	картометри- ческий	5.00	
109	332533.17	1179326.44	332533.17	1179326.44	картометри- ческий	5.00	
110	332514.24	1179334.15	332514.24	1179334.15	картометри- ческий	5.00	
111	332494.60	1179340.46	332494.60	1179340.46	картометри- ческий	5.00	
112	332473.56	1179348.18	332473.56	1179348.18	картометри- ческий	5.00	
113	332442.01	1179369.91	332442.01	1179369.91	картометри- ческий	5.00	
114	332405.54	1179411.29	332405.54	1179411.29	картометри- ческий	5.00	
115	332341.03	1179491.42	332341.03	1179491.42	картометри- ческий	5.00	
116	332334.74	1179504.00	332334.74	1179504.00	картометри- ческий	5.00	
117	332331.79	1179518.79	332331.79	1179518.79	картометри- ческий	5.00	
118	332327.35	1179526.93	332327.35	1179526.93	картометри- ческий	5.00	
119	332319.95	1179529.89	332319.95	1179529.89	картометри- ческий	5.00	
120	332312.80	1179526.64	332312.80	1179526.64	картометри- ческий	5.00	
121	332307.54	1179523.84	332307.54	1179523.84	картометри- ческий	5.00	
122	332301.23	1179524.54	332301.23	1179524.54	картометри- ческий	5.00	
123	332297.37	1179525.24	332297.37	1179525.24	картометри- ческий	5.00	

1	2	3	4	5	6	7	8
124	332291.06	1179524.89	332291.06	1179524.89	картометри- ческий	5.00	
125	332286.50	1179524.89	332286.50	1179524.89	картометри- ческий	5.00	
126	332284.40	1179530.15	332284.40	1179530.15	картометри- ческий	5.00	
127	332279.14	1179549.08	332279.14	1179549.08	картометри- ческий	5.00	
128	332267.41	1179570.59	332267.41	1179570.59	картометри- ческий	5.00	
129	332247.43	1179589.09	332247.43	1179589.09	картометри- ческий	5.00	
130	332213.39	1179618.69	332213.39	1179618.69	картометри- ческий	5.00	
131	332198.60	1179642.36	332198.60	1179642.36	картометри- ческий	5.00	
132	332174.92	1179666.04	332174.92	1179666.04	картометри- ческий	5.00	
133	332158.53	1179677.06	332158.53	1179677.06	картометри- ческий	5.00	
134	332133.28	1179695.30	332133.28	1179695.30	картометри- ческий	5.00	
135	332113.65	1179710.02	332113.65	1179710.02	картометри- ческий	5.00	
136	332102.43	1179718.44	332102.43	1179718.44	картометри- ческий	5.00	
137	332080.69	1179751.40	332080.69	1179751.40	картометри- ческий	5.00	
138	332060.23	1179796.27	332060.23	1179796.27	картометри- ческий	5.00	
139	332046.91	1179826.61	332046.91	1179826.61	картометри- ческий	5.00	
140	331992.89	1180038.24	331992.89	1180038.24	картометри- ческий	5.00	
141	331918.90	1180320.15	331918.90	1180320.15	картометри- ческий	5.00	
142	331879.68	1180395.63	331879.68	1180395.63	картометри- ческий	5.00	
143	331858.22	1180423.01	331858.22	1180423.01	картометри- ческий	5.00	
144	331783.49	1180511.80	331783.49	1180511.80	картометри- ческий	5.00	
145	331630.32	1180630.93	331630.32	1180630.93	картометри- ческий	5.00	
146	331520.06	1180713.06	331520.06	1180713.06	картометри- ческий	5.00	
147	331487.51	1180734.52	331487.51	1180734.52	картометри- ческий	5.00	
148	331456.57	1180761.90	331456.57	1180761.90	картометри- ческий	5.00	
149	331449.56	1180795.56	331449.56	1180795.56	картометри- ческий	5.00	
150	331444.65	1180807.48	331444.65	1180807.48	картометри- ческий	5.00	

1	2	3	4	5	6	7	8
151	331431.33	1180825.01	331431.33	1180825.01	картометри- ческий	5.00	
152	331413.28	1180834.89	331413.28	1180834.89	картометри- ческий	5.00	
153	330946.76	1180444.93	330946.76	1180444.93	картометри- ческий	5.00	
154	330805.11	1180147.60	330805.11	1180147.60	картометри- ческий	5.00	
155	330816.61	1179639.42	330816.61	1179639.42	картометри- ческий	5.00	
156	330879.18	1178869.13	330879.18	1178869.13	картометри- ческий	5.00	
157	330921.95	1177405.51	330921.95	1177405.51	картометри- ческий	5.00	
158	330987.90	1176597.19	330989.52	1176590.46	картометри- ческий	5.00	
159	331016.85	1176597.64	331771.25	1176637.48	картометри- ческий	5.00	
160	331122.77	1176599.35	332298.92	1176548.14	картометри- ческий	5.00	
161	331216.65	1176606.82	332745.67	1176418.00	картометри- ческий	5.00	
162	331281.98	1176614.12	333055.20	1176336.53	картометри- ческий	5.00	
163	331406.79	1176625.37	333271.48	1176304.39	картометри- ческий	5.00	
164	331449.06	1176629.76	333457.99	1176353.31	картометри- ческий	5.00	
165	331597.08	1176641.23	333766.64	1176485.49	картометри- ческий	5.00	
1	334134.66	1176818.36	334085.12	1176718.70	картометри- ческий	5.00	
166	313484.62	1172095.60	313484.62	1172095.60	картометри- ческий	5.00	
167	313649.67	1174403.83	313649.67	1174403.83	картометри- ческий	5.00	
168	312355.54	1174473.12	312355.54	1174473.12	картометри- ческий	5.00	
169	312423.52	1175770.32	312423.52	1175770.32	картометри- ческий	5.00	
170	311135.09	1175819.43	311135.09	1175819.43	картометри- ческий	5.00	
171	311216.52	1177026.87	311216.52	1177026.87	картометри- ческий	5.00	
172	310581.70	1177447.78	310581.70	1177447.78	картометри- ческий	5.00	
173	310544.13	1177414.75	310544.13	1177414.75	картометри- ческий	5.00	
174	310417.41	1177305.99	310417.41	1177305.99	картометри- ческий	5.00	
175	310226.56	1177163.08	310226.56	1177163.08	картометри- ческий	5.00	

1	2	3	4	5	6	7	8
176	310179.89	1177119.89	310179.89	1177119.89	картометри- ческий	5.00	
177	309876.86	1176874.50	309876.86	1176874.50	картометри- ческий	5.00	
178	309767.51	1176788.88	309767.51	1176788.88	картометри- ческий	5.00	
179	309733.47	1176764.45	309733.47	1176764.45	картометри- ческий	5.00	
180	309715.69	1176752.46	309715.69	1176752.46	картометри- ческий	5.00	
181	309697.34	1176740.96	309697.34	1176740.96	картометри- ческий	5.00	
182	309671.98	1176730.07	309671.98	1176730.07	картометри- ческий	5.00	
183	309644.57	1176721.87	309644.57	1176721.87	картометри- ческий	5.00	
184	309127.58	1176706.54	309127.58	1176706.54	картометри- ческий	5.00	
185	309106.13	1176706.18	309106.13	1176706.18	картометри- ческий	5.00	
186	309082.23	1176711.10	309082.23	1176711.10	картометри- ческий	5.00	
187	309041.76	1176732.83	309041.76	1176732.83	картометри- ческий	5.00	
188	309015.98	1176748.29	309015.98	1176748.29	картометри- ческий	5.00	
189	308994.79	1176766.24	308994.79	1176766.24	картометри- ческий	5.00	
190	308925.07	1176700.90	308925.07	1176700.90	картометри- ческий	5.00	
191	308875.07	1176646.08	308875.07	1176646.08	картометри- ческий	5.00	
192	308642.37	1176505.38	308642.37	1176505.38	картометри- ческий	5.00	
193	308516.40	1176425.53	308516.40	1176425.53	картометри- ческий	5.00	
194	308451.29	1176382.90	308451.29	1176382.90	картометри- ческий	5.00	
195	308438.11	1176375.93	308438.11	1176375.93	картометри- ческий	5.00	
196	308422.99	1176368.95	308422.99	1176368.95	картометри- ческий	5.00	
197	308410.59	1176367.01	308410.59	1176367.01	картометри- ческий	5.00	
198	308388.89	1176360.81	308388.89	1176360.81	картометри- ческий	5.00	
199	308380.75	1176358.09	308380.75	1176358.09	картометри- ческий	5.00	
200	308371.84	1176356.35	308371.84	1176356.35	картометри- ческий	5.00	
201	308361.76	1176353.64	308361.76	1176353.64	картометри- ческий	5.00	
202	308355.56	1176351.12	308355.56	1176351.12	картометри- ческий	5.00	

1	2	3	4	5	6	7	8
203	308341.79	1176348.98	308341.79	1176348.98	картометри- ческий	5.00	
204	308333.65	1176348.40	308333.65	1176348.40	картометри- ческий	5.00	
205	308324.35	1176345.30	308324.35	1176345.30	картометри- ческий	5.00	
206	308317.38	1176343.75	308317.38	1176343.75	картометри- ческий	5.00	
207	308311.37	1176344.91	308311.37	1176344.91	картометри- ческий	5.00	
208	308307.10	1176343.95	308307.10	1176343.95	картометри- ческий	5.00	
209	308302.84	1176342.20	308302.84	1176342.20	картометри- ческий	5.00	
210	308298.97	1176339.29	308298.97	1176339.29	картометри- ческий	5.00	
211	308294.70	1176337.36	308294.70	1176337.36	картометри- ческий	5.00	
212	308285.40	1176334.84	308285.40	1176334.84	картометри- ческий	5.00	
213	308274.84	1176328.25	308274.84	1176328.25	картометри- ческий	5.00	
214	308271.74	1176317.79	308271.74	1176317.79	картометри- ческий	5.00	
215	308271.35	1176308.10	308271.35	1176308.10	картометри- ческий	5.00	
216	308271.35	1176297.63	308271.35	1176297.63	картометри- ческий	5.00	
217	308271.74	1176284.84	308271.74	1176284.84	картометри- ческий	5.00	
218	308275.23	1176268.56	308275.23	1176268.56	картометри- ческий	5.00	
219	308278.33	1176238.72	308278.33	1176238.72	картометри- ческий	5.00	
220	308282.20	1176196.08	308282.20	1176196.08	картометри- ческий	5.00	
221	308281.43	1176173.99	308281.43	1176173.99	картометри- ческий	5.00	
222	308272.71	1176134.85	308272.71	1176134.85	картометри- ческий	5.00	
223	308263.02	1176117.02	308263.02	1176117.02	картометри- ческий	5.00	
224	308259.92	1176111.98	308259.92	1176111.98	картометри- ческий	5.00	
225	308253.33	1176106.55	308253.33	1176106.55	картометри- ческий	5.00	
226	308246.35	1176102.67	308246.35	1176102.67	картометри- ческий	5.00	
227	308238.21	1176102.29	308238.21	1176102.29	картометри- ческий	5.00	
228	308225.03	1176106.55	308225.03	1176106.55	картометри- ческий	5.00	
229	308209.92	1176113.53	308209.92	1176113.53	картометри- ческий	5.00	

1	2	3	4	5	6	7	8
230	308198.29	1176108.49	308198.29	1176108.49	картометри- ческий	5.00	
231	308194.80	1176107.33	308194.80	1176107.33	картометри- ческий	5.00	
232	308184.72	1176095.70	308184.72	1176095.70	картометри- ческий	5.00	
233	308181.24	1176084.46	308181.24	1176084.46	картометри- ческий	5.00	
234	308182.01	1176071.67	308182.01	1176071.67	картометри- ческий	5.00	
235	308186.27	1176056.16	308186.27	1176056.16	картометри- ческий	5.00	
236	308198.68	1176031.75	308198.68	1176031.75	картометри- ческий	5.00	
237	308220.38	1176004.23	308220.38	1176004.23	картометри- ческий	5.00	
238	308225.42	1175990.66	308225.42	1175990.66	картометри- ческий	5.00	
239	308228.13	1175980.97	308228.13	1175980.97	картометри- ческий	5.00	
240	308253.91	1175945.70	308253.91	1175945.70	картометри- ческий	5.00	
241	308267.09	1175929.03	308267.09	1175929.03	картометри- ческий	5.00	
242	308301.39	1175907.72	308301.39	1175907.72	картометри- ческий	5.00	
243	308314.96	1175895.70	308314.96	1175895.70	картометри- ческий	5.00	
244	308344.41	1175879.81	308344.41	1175879.81	картометри- ческий	5.00	
245	308361.08	1175873.61	308361.08	1175873.61	картометри- ческий	5.00	
246	308388.21	1175864.31	308388.21	1175864.31	картометри- ческий	5.00	
247	308411.08	1175851.90	308411.08	1175851.90	картометри- ческий	5.00	
248	308421.16	1175836.01	308421.16	1175836.01	картометри- ческий	5.00	
249	308432.01	1175815.08	308432.01	1175815.08	картометри- ческий	5.00	
250	308437.05	1175803.46	308437.05	1175803.46	картометри- ческий	5.00	
251	308442.28	1175787.17	308442.28	1175787.17	картометри- ческий	5.00	
252	308445.77	1175772.06	308445.77	1175772.06	картометри- ческий	5.00	
253	308443.44	1175758.88	308443.44	1175758.88	картометри- ческий	5.00	
254	308436.08	1175747.25	308436.08	1175747.25	картометри- ческий	5.00	
255	308427.94	1175734.08	308427.94	1175734.08	картометри- ческий	5.00	
256	308427.94	1175723.22	308427.94	1175723.22	картометри- ческий	5.00	

1	2	3	4	5	6	7	8
257	308429.88	1175709.27	308429.88	1175709.27	картометри- ческий	5.00	
258	308432.20	1175694.54	308432.20	1175694.54	картометри- ческий	5.00	
259	308437.63	1175682.14	308437.63	1175682.14	картометри- ческий	5.00	
260	308450.42	1175666.64	308450.42	1175666.64	картометри- ческий	5.00	
261	308465.15	1175650.36	308465.15	1175650.36	картометри- ческий	5.00	
262	308479.30	1175639.89	308479.30	1175639.89	картометри- ческий	5.00	
263	308483.17	1175630.98	308483.17	1175630.98	картометри- ческий	5.00	
264	308485.50	1175622.45	308485.50	1175622.45	картометри- ческий	5.00	
265	308487.05	1175611.21	308487.05	1175611.21	картометри- ческий	5.00	
266	308490.54	1175597.26	308490.54	1175597.26	картометри- ческий	5.00	
267	308497.13	1175584.47	308497.13	1175584.47	картометри- ческий	5.00	
268	308504.88	1175577.49	308504.88	1175577.49	картометри- ческий	5.00	
269	308514.18	1175570.90	308514.18	1175570.90	картометри- ческий	5.00	
270	308535.11	1175555.79	308535.11	1175555.79	картометри- ческий	5.00	
271	308549.45	1175540.67	308549.45	1175540.67	картометри- ческий	5.00	
272	308559.53	1175528.27	308559.53	1175528.27	картометри- ческий	5.00	
273	308563.99	1175511.99	308563.99	1175511.99	картометри- ческий	5.00	
274	308564.76	1175504.62	308564.76	1175504.62	картометри- ческий	5.00	
275	308565.54	1175494.54	308565.54	1175494.54	картометри- ческий	5.00	
276	308567.47	1175486.79	308567.47	1175486.79	картометри- ческий	5.00	
277	308570.58	1175478.27	308570.58	1175478.27	картометри- ческий	5.00	
278	308581.43	1175470.51	308581.43	1175470.51	картометри- ческий	5.00	
279	308603.13	1175460.82	308603.13	1175460.82	картометри- ческий	5.00	
280	308627.94	1175455.01	308627.94	1175455.01	картометри- ческий	5.00	
281	308705.84	1175437.57	308705.84	1175437.57	картометри- ческий	5.00	
282	308724.25	1175429.82	308724.25	1175429.82	картометри- ческий	5.00	
283	308743.24	1175422.45	308743.24	1175422.45	картометри- ческий	5.00	

1	2	3	4	5	6	7	8
284	308768.05	1175409.66	308768.05	1175409.66	картометри- ческий	5.00	
285	308783.55	1175397.65	308783.55	1175397.65	картометри- ческий	5.00	
286	308799.06	1175383.69	308799.06	1175383.69	картометри- ческий	5.00	
287	308813.40	1175367.80	308813.40	1175367.80	картометри- ческий	5.00	
288	308821.15	1175354.24	308821.15	1175354.24	картометри- ческий	5.00	
289	308828.12	1175345.32	308828.12	1175345.32	картометри- ческий	5.00	
290	308850.80	1175322.84	308850.80	1175322.84	картометри- ческий	5.00	
291	308876.38	1175294.16	308876.38	1175294.16	картометри- ческий	5.00	
292	308884.91	1175276.33	308884.91	1175276.33	картометри- ческий	5.00	
293	308888.01	1175267.42	308888.01	1175267.42	картометри- ческий	5.00	
294	308888.40	1175255.79	308888.40	1175255.79	картометри- ческий	5.00	
295	308882.58	1175239.90	308882.58	1175239.90	картометри- ческий	5.00	
296	308882.20	1175215.87	308882.20	1175215.87	картометри- ческий	5.00	
297	308884.52	1175201.53	308884.52	1175201.53	картометри- ческий	5.00	
298	308888.40	1175191.45	308888.40	1175191.45	картометри- ческий	5.00	
299	308893.05	1175187.58	308893.05	1175187.58	картометри- ческий	5.00	
300	308902.74	1175184.48	308902.74	1175184.48	картометри- ческий	5.00	
301	308925.03	1175177.11	308925.03	1175177.11	картометри- ческий	5.00	
302	308945.18	1175171.68	308945.18	1175171.68	картометри- ческий	5.00	
303	308951.38	1175167.42	308951.38	1175167.42	картометри- ческий	5.00	
304	308954.48	1175160.05	308954.48	1175160.05	картометри- ческий	5.00	
305	308958.74	1175153.08	308958.74	1175153.08	картометри- ческий	5.00	
306	308963.78	1175142.22	308963.78	1175142.22	картометри- ческий	5.00	
307	308966.88	1175134.09	308966.88	1175134.09	картометри- ческий	5.00	
308	308967.66	1175126.72	308967.66	1175126.72	картометри- ческий	5.00	
309	308967.66	1175113.16	308967.66	1175113.16	картометри- ческий	5.00	
310	308966.50	1175101.14	308966.50	1175101.14	картометри- ческий	5.00	

1	2	3	4	5	6	7	8
311	308966.50	1175089.51	308966.50	1175089.51	картометри- ческий	5.00	
312	308971.15	1175082.15	308971.15	1175082.15	картометри- ческий	5.00	
313	308977.74	1175079.05	308977.74	1175079.05	картометри- ческий	5.00	
314	308986.26	1175079.43	308986.26	1175079.43	картометри- ческий	5.00	
315	308998.67	1175080.21	308998.67	1175080.21	картометри- ческий	5.00	
316	309008.35	1175082.15	309008.35	1175082.15	картометри- ческий	5.00	
317	309029.14	1175089.09	309029.14	1175089.09	картометри- ческий	5.00	
318	309050.60	1175076.73	309050.60	1175076.73	картометри- ческий	5.00	
319	309055.16	1175067.63	309055.16	1175067.63	картометри- ческий	5.00	
320	309055.81	1175058.84	309055.81	1175058.84	картометри- ческий	5.00	
321	309055.81	1175045.18	309055.81	1175045.18	картометри- ческий	5.00	
322	309055.81	1175032.50	309055.81	1175032.50	картометри- ческий	5.00	
323	309058.73	1175021.44	309058.73	1175021.44	картометри- ческий	5.00	
324	309066.54	1175004.20	309066.54	1175004.20	картометри- ческий	5.00	
325	309069.14	1174998.67	309069.14	1174998.67	картометри- ческий	5.00	
326	309063.61	1174993.47	309063.61	1174993.47	картометри- ческий	5.00	
327	309057.76	1174991.84	309057.76	1174991.84	картометри- ческий	5.00	
328	309049.95	1174988.26	309049.95	1174988.26	картометри- ческий	5.00	
329	309046.05	1174986.31	309046.05	1174986.31	картометри- ческий	5.00	
330	309038.24	1174985.34	309038.24	1174985.34	картометри- ческий	5.00	
331	309032.55	1174983.06	309032.55	1174983.06	картометри- ческий	5.00	
332	309024.26	1174971.51	309024.26	1174971.51	картометри- ческий	5.00	
333	309011.08	1174952.48	309011.08	1174952.48	картометри- ческий	5.00	
334	309004.58	1174946.14	309004.58	1174946.14	картометри- ческий	5.00	
335	308995.63	1174939.96	308995.63	1174939.96	картометри- ческий	5.00	
336	308993.84	1174935.57	308993.84	1174935.57	картометри- ческий	5.00	
337	308993.84	1174932.32	308993.84	1174932.32	картометри- ческий	5.00	

1	2	3	4	5	6	7	8
338	308997.10	1174928.74	308997.10	1174928.74	картометри- ческий	5.00	
339	309006.37	1174922.72	309006.37	1174922.72	картометри- ческий	5.00	
340	309015.64	1174914.92	309015.64	1174914.92	картометри- ческий	5.00	
341	309030.19	1174903.05	309030.19	1174903.05	картометри- ческий	5.00	
342	309047.10	1174883.54	309047.10	1174883.54	картометри- ческий	5.00	
343	309051.65	1174874.43	309051.65	1174874.43	картометри- ческий	5.00	
344	309055.56	1174865.00	309055.56	1174865.00	картометри- ческий	5.00	
345	309062.71	1174858.82	309062.71	1174858.82	картометри- ческий	5.00	
346	309075.07	1174853.29	309075.07	1174853.29	картометри- ческий	5.00	
347	309098.82	1174846.13	309098.82	1174846.13	картометри- ческий	5.00	
348	309112.15	1174838.33	309112.15	1174838.33	картометри- ческий	5.00	
349	309114.76	1174834.42	309114.76	1174834.42	картометри- ческий	5.00	
350	309117.03	1174829.55	309117.03	1174829.55	картометри- ческий	5.00	
351	309118.98	1174824.67	309118.98	1174824.67	картометри- ческий	5.00	
352	309124.51	1174816.54	309124.51	1174816.54	картометри- ческий	5.00	
353	309136.22	1174801.57	309136.22	1174801.57	картометри- ческий	5.00	
354	309138.18	1174794.42	309138.18	1174794.42	картометри- ческий	5.00	
355	309138.83	1174786.61	309138.83	1174786.61	картометри- ческий	5.00	
356	309137.20	1174781.08	309137.20	1174781.08	картометри- ческий	5.00	
357	309129.39	1174767.10	309129.39	1174767.10	картометри- ческий	5.00	
358	309126.47	1174754.41	309126.47	1174754.41	картометри- ческий	5.00	
359	309126.47	1174742.05	309126.47	1174742.05	картометри- ческий	5.00	
360	309132.97	1174727.09	309132.97	1174727.09	картометри- ческий	5.00	
361	309140.78	1174713.43	309140.78	1174713.43	картометри- ческий	5.00	
362	309153.46	1174693.26	309153.46	1174693.26	картометри- ческий	5.00	
363	309160.29	1174676.68	309160.29	1174676.68	картометри- ческий	5.00	
364	309166.47	1174658.14	309166.47	1174658.14	картометри- ческий	5.00	

1	2	3	4	5	6	7	8
365	309168.10	1174648.05	309168.10	1174648.05	картометри- ческий	5.00	
366	309172.00	1174633.74	309172.00	1174633.74	картометри- ческий	5.00	
367	309178.51	1174623.33	309178.51	1174623.33	картометри- ческий	5.00	
368	309179.81	1174598.62	309179.81	1174598.62	картометри- ческий	5.00	
369	309177.86	1174589.18	309177.86	1174589.18	картометри- ческий	5.00	
370	309161.33	1174570.47	309161.33	1174570.47	картометри- ческий	5.00	
371	309145.54	1174560.83	309145.54	1174560.83	картометри- ческий	5.00	
372	309137.65	1174545.48	309137.65	1174545.48	картометри- ческий	5.00	
373	309128.88	1174527.06	309128.88	1174527.06	картометри- ческий	5.00	
374	309122.30	1174512.15	309122.30	1174512.15	картометри- ческий	5.00	
375	309117.91	1174505.13	309117.91	1174505.13	картометри- ческий	5.00	
376	309114.40	1174505.13	309114.40	1174505.13	картометри- ческий	5.00	
377	309106.95	1174514.78	309106.95	1174514.78	картометри- ческий	5.00	
378	309088.53	1174545.92	309088.53	1174545.92	картометри- ческий	5.00	
379	309081.51	1174557.32	309081.51	1174557.32	картометри- ческий	5.00	
380	309075.38	1174559.95	309075.38	1174559.95	картометри- ческий	5.00	
381	309064.85	1174557.32	309064.85	1174557.32	картометри- ческий	5.00	
382	309054.76	1174550.30	309054.76	1174550.30	картометри- ческий	5.00	
383	309044.24	1174541.97	309044.24	1174541.97	картометри- ческий	5.00	
384	309003.67	1174532.76	309003.67	1174532.76	картометри- ческий	5.00	
385	308991.39	1174538.02	308991.39	1174538.02	картометри- ческий	5.00	
386	308978.67	1174544.60	308978.67	1174544.60	картометри- ческий	5.00	
387	308962.89	1174551.62	308962.89	1174551.62	картометри- ческий	5.00	
388	308953.24	1174553.81	308953.24	1174553.81	картометри- ческий	5.00	
389	308944.47	1174552.06	308944.47	1174552.06	картометри- ческий	5.00	
390	308937.01	1174545.92	308937.01	1174545.92	картометри- ческий	5.00	
391	308929.12	1174538.02	308929.12	1174538.02	картометри- ческий	5.00	

1	2	3	4	5	6	7	8
392	308918.16	1174534.95	308918.16	1174534.95	картометри- ческий	5.00	
393	308905.44	1174534.95	308905.44	1174534.95	картометри- ческий	5.00	
394	308896.23	1174533.64	308896.23	1174533.64	картометри- ческий	5.00	
395	308885.27	1174529.69	308885.27	1174529.69	картометри- ческий	5.00	
396	308876.94	1174525.74	308876.94	1174525.74	картометри- ческий	5.00	
397	308867.29	1174519.60	308867.29	1174519.60	картометри- ческий	5.00	
398	308859.83	1174515.22	308859.83	1174515.22	картометри- ческий	5.00	
399	308844.92	1174509.08	308844.92	1174509.08	картометри- ческий	5.00	
400	308826.73	1174508.64	308826.73	1174508.64	картометри- ческий	5.00	
401	308807.87	1174506.89	308807.87	1174506.89	картометри- ческий	5.00	
402	308789.01	1174498.99	308789.01	1174498.99	картометри- ческий	5.00	
403	308746.91	1174467.86	308746.91	1174467.86	картометри- ческий	5.00	
404	308729.37	1174452.95	308729.37	1174452.95	картометри- ческий	5.00	
405	308714.90	1174447.24	308714.90	1174447.24	картометри- ческий	5.00	
406	308714.02	1174441.54	308714.02	1174441.54	картометри- ческий	5.00	
407	308718.41	1174436.72	308718.41	1174436.72	картометри- ческий	5.00	
408	308729.81	1174438.47	308729.81	1174438.47	картометри- ческий	5.00	
409	308739.89	1174436.72	308739.89	1174436.72	картометри- ческий	5.00	
410	308742.53	1174434.09	308742.53	1174434.09	картометри- ческий	5.00	
411	308742.53	1174429.26	308742.53	1174429.26	картометри- ческий	5.00	
412	308734.63	1174422.69	308734.63	1174422.69	картометри- ческий	5.00	
413	308724.55	1174413.04	308724.55	1174413.04	картометри- ческий	5.00	
414	308720.26	1174406.68	308720.26	1174406.68	картометри- ческий	5.00	
415	308711.49	1174403.83	308711.49	1174403.83	картометри- ческий	5.00	
416	308702.72	1174402.73	308702.72	1174402.73	картометри- ческий	5.00	
417	308689.79	1174400.76	308689.79	1174400.76	картометри- ческий	5.00	
418	308682.55	1174400.76	308682.55	1174400.76	картометри- ческий	5.00	

1	2	3	4	5	6	7	8
419	308676.41	1174402.73	308676.41	1174402.73	картометри- ческий	5.00	
420	308672.90	1174405.36	308672.90	1174405.36	картометри- ческий	5.00	
421	308671.59	1174409.53	308671.59	1174409.53	картометри- ческий	5.00	
422	308676.19	1174415.45	308676.19	1174415.45	картометри- ческий	5.00	
423	308680.36	1174418.08	308680.36	1174418.08	картометри- ческий	5.00	
424	308681.46	1174420.49	308681.46	1174420.49	картометри- ческий	5.00	
425	308681.46	1174423.56	308681.46	1174423.56	картометри- ческий	5.00	
426	308679.04	1174429.26	308679.04	1174429.26	картометри- ческий	5.00	
427	308676.19	1174433.21	308676.19	1174433.21	картометри- ческий	5.00	
428	308666.33	1174430.80	308666.33	1174430.80	картометри- ческий	5.00	
429	308659.75	1174429.04	308659.75	1174429.04	картометри- ческий	5.00	
430	308653.83	1174425.97	308653.83	1174425.97	картометри- ческий	5.00	
431	308649.00	1174420.49	308649.00	1174420.49	картометри- ческий	5.00	
432	308647.25	1174413.91	308647.25	1174413.91	картометри- ческий	5.00	
433	308641.99	1174406.46	308641.99	1174406.46	картометри- ческий	5.00	
434	308632.34	1174400.76	308632.34	1174400.76	картометри- ческий	5.00	
435	308618.30	1174391.11	308618.30	1174391.11	картометри- ческий	5.00	
436	308609.53	1174386.28	308609.53	1174386.28	картометри- ческий	5.00	
437	308599.01	1174381.02	308599.01	1174381.02	картометри- ческий	5.00	
438	308587.17	1174375.76	308587.17	1174375.76	картометри- ческий	5.00	
439	308575.11	1174366.99	308575.11	1174366.99	картометри- ческий	5.00	
440	308568.97	1174357.34	308568.97	1174357.34	картометри- ческий	5.00	
441	308565.46	1174345.06	308565.46	1174345.06	картометри- ческий	5.00	
442	308557.13	1174330.59	308557.13	1174330.59	картометри- ческий	5.00	
443	308544.41	1174320.50	308544.41	1174320.50	картометри- ческий	5.00	
444	308533.01	1174313.05	308533.01	1174313.05	картометри- ческий	5.00	
445	308526.00	1174306.47	308526.00	1174306.47	картометри- ческий	5.00	

1	2	3	4	5	6	7	8
446	308526.87	1174298.58	308526.87	1174298.58	картометри- ческий	5.00	
447	308530.38	1174296.82	308530.38	1174296.82	картометри- ческий	5.00	
448	308538.28	1174298.58	308538.28	1174298.58	картометри- ческий	5.00	
449	308544.41	1174297.70	308544.41	1174297.70	картометри- ческий	5.00	
450	308547.48	1174295.51	308547.48	1174295.51	картометри- ческий	5.00	
451	308545.73	1174289.37	308545.73	1174289.37	картометри- ческий	5.00	
452	308542.66	1174283.23	308542.66	1174283.23	картометри- ческий	5.00	
453	308543.10	1174275.77	308543.10	1174275.77	картометри- ческий	5.00	
454	308547.05	1174262.62	308547.05	1174262.62	картометри- ческий	5.00	
455	308551.43	1174245.51	308551.43	1174245.51	картометри- ческий	5.00	
456	308550.55	1174241.13	308550.55	1174241.13	картометри- ческий	5.00	
457	308544.41	1174238.50	308544.41	1174238.50	картометри- ческий	5.00	
458	308532.57	1174238.93	308532.57	1174238.93	картометри- ческий	5.00	
459	308517.22	1174244.20	308517.22	1174244.20	картометри- ческий	5.00	
460	308505.38	1174244.64	308505.38	1174244.64	картометри- ческий	5.00	
461	308491.79	1174244.20	308491.79	1174244.20	картометри- ческий	5.00	
462	308479.95	1174242.44	308479.95	1174242.44	картометри- ческий	5.00	
463	308475.56	1174236.74	308475.56	1174236.74	картометри- ческий	5.00	
464	308474.25	1174220.52	308474.25	1174220.52	картометри- ческий	5.00	
465	308482.58	1174211.74	308482.58	1174211.74	картометри- ческий	5.00	
466	308488.72	1174203.41	308488.72	1174203.41	картометри- ческий	5.00	
467	308492.67	1174198.59	308492.67	1174198.59	картометри- ческий	5.00	
468	308495.30	1174190.26	308495.30	1174190.26	картометри- ческий	5.00	
469	308494.86	1174183.68	308494.86	1174183.68	картометри- ческий	5.00	
470	308489.60	1174177.10	308489.60	1174177.10	картометри- ческий	5.00	
471	308473.37	1174172.28	308473.37	1174172.28	картометри- ческий	5.00	
472	308464.16	1174172.71	308464.16	1174172.71	картометри- ческий	5.00	

1	2	3	4	5	6	7	8
473	308457.14	1174174.47	308457.14	1174174.47	картометри- ческий	5.00	
474	308447.93	1174174.47	308447.93	1174174.47	картометри- ческий	5.00	
475	308440.92	1174171.84	308440.92	1174171.84	картометри- ческий	5.00	
476	308434.34	1174166.14	308434.34	1174166.14	картометри- ческий	5.00	
477	308432.59	1174162.63	308432.59	1174162.63	картометри- ческий	5.00	
478	308431.71	1174155.61	308431.71	1174155.61	картометри- ческий	5.00	
479	308436.53	1174143.33	308436.53	1174143.33	картометри- ческий	5.00	
480	308440.04	1174136.75	308440.04	1174136.75	картометри- ческий	5.00	
481	308457.14	1174128.86	308457.14	1174128.86	картометри- ческий	5.00	
482	308467.67	1174122.28	308467.67	1174122.28	картометри- ческий	5.00	
483	308476.88	1174117.90	308476.88	1174117.90	картометри- ческий	5.00	
484	308483.90	1174107.37	308483.90	1174107.37	картометри- ческий	5.00	
485	308481.92	1174094.22	308481.92	1174094.22	картометри- ческий	5.00	
486	308478.41	1174073.17	308478.41	1174073.17	картометри- ческий	5.00	
487	308473.15	1174056.94	308473.15	1174056.94	картометри- ческий	5.00	
488	308472.71	1174050.36	308472.71	1174050.36	картометри- ческий	5.00	
489	308484.12	1174040.72	308484.12	1174040.72	картометри- ческий	5.00	
490	308493.76	1174033.70	308493.76	1174033.70	картометри- ческий	5.00	
491	308498.15	1174028.88	308498.15	1174028.88	картометри- ческий	5.00	
492	308499.46	1174014.84	308499.46	1174014.84	картометри- ческий	5.00	
493	308497.71	1174001.69	308497.71	1174001.69	картометри- ческий	5.00	
494	308495.96	1173983.71	308495.96	1173983.71	картометри- ческий	5.00	
495	308494.20	1173972.74	308494.20	1173972.74	картометри- ческий	5.00	
496	308494.20	1173948.18	308494.20	1173948.18	картометри- ческий	5.00	
497	308495.08	1173939.85	308495.08	1173939.85	картометри- ческий	5.00	
498	308501.66	1173930.64	308501.66	1173930.64	картометри- ческий	5.00	
499	308518.32	1173903.01	308518.32	1173903.01	картометри- ческий	5.00	

1	2	3	4	5	6	7	8
500	308519.20	1173896.44	308519.20	1173896.44	картометри- ческий	5.00	
501	308522.49	1173888.11	308522.49	1173888.11	картометри- ческий	5.00	
502	308521.61	1173881.53	308521.61	1173881.53	картометри- ческий	5.00	
503	308519.42	1173874.95	308519.42	1173874.95	картометри- ческий	5.00	
504	308516.35	1173868.37	308516.35	1173868.37	картометри- ческий	5.00	
505	308515.03	1173863.11	308515.03	1173863.11	картометри- ческий	5.00	
506	308514.93	1173855.87	308514.93	1173855.87	картометри- ческий	5.00	
507	308518.65	1173848.86	308518.65	1173848.86	картометри- ческий	5.00	
508	308525.89	1173844.47	308525.89	1173844.47	картометри- ческий	5.00	
509	308534.00	1173842.28	308534.00	1173842.28	картометри- ческий	5.00	
510	308538.17	1173840.08	308538.17	1173840.08	картометри- ческий	5.00	
511	308542.55	1173836.14	308542.55	1173836.14	картометри- ческий	5.00	
512	308544.97	1173833.07	308544.97	1173833.07	картометри- ческий	5.00	
513	308577.20	1173803.47	308577.20	1173803.47	картометри- ческий	5.00	
514	308592.11	1173792.94	308592.11	1173792.94	картометри- ческий	5.00	
515	308599.56	1173788.56	308599.56	1173788.56	картометри- ческий	5.00	
516	308639.91	1173781.98	308639.91	1173781.98	картометри- ческий	5.00	
517	308654.82	1173778.47	308654.82	1173778.47	картометри- ческий	5.00	
518	308674.99	1173776.72	308674.99	1173776.72	картометри- ческий	5.00	
519	308699.55	1173773.21	308699.55	1173773.21	картометри- ческий	5.00	
520	308716.21	1173772.33	308716.21	1173772.33	картометри- ческий	5.00	
521	308746.03	1173769.70	308746.03	1173769.70	картометри- ческий	5.00	
522	308796.90	1173774.96	308796.90	1173774.96	картометри- ческий	5.00	
523	308810.93	1173775.84	308810.93	1173775.84	картометри- ческий	5.00	
524	308817.07	1173773.21	308817.07	1173773.21	картометри- ческий	5.00	
525	308825.84	1173766.19	308825.84	1173766.19	картометри- ческий	5.00	
526	308837.25	1173753.03	308837.25	1173753.03	картометри- ческий	5.00	

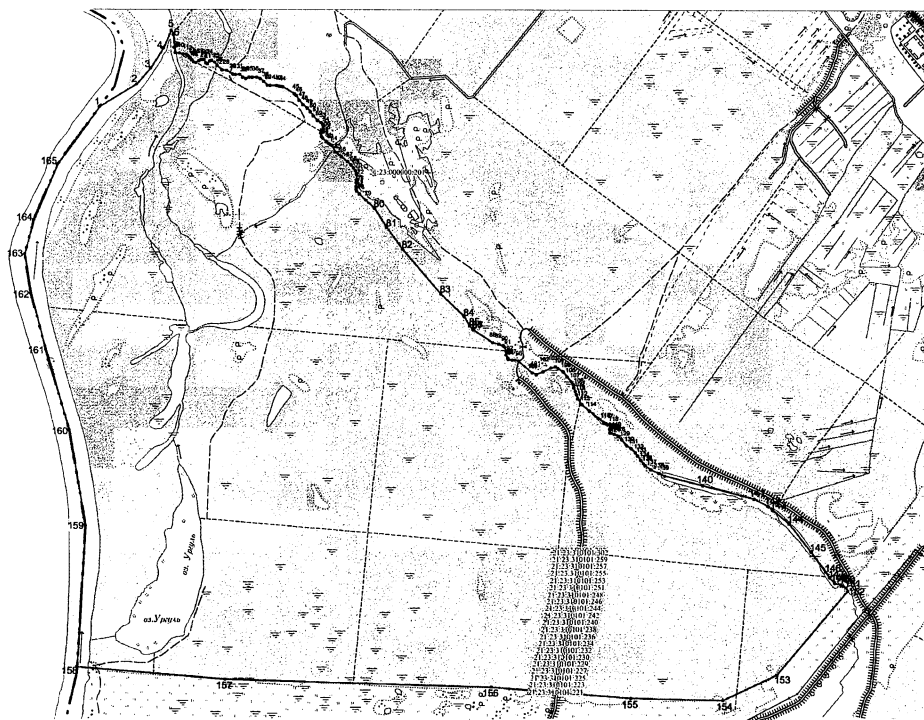
1	2	3	4	5	6	7	8
527	308863.56	1173730.23	308863.56	1173730.23	картометри- ческий	5.00	
528	308893.38	1173703.92	308893.38	1173703.92	картометри- ческий	5.00	
529	308914.43	1173681.99	308914.43	1173681.99	картометри- ческий	5.00	
530	308955.00	1173645.16	308955.00	1173645.16	картометри- ческий	5.00	
531	308962.89	1173634.63	308962.89	1173634.63	картометри- ческий	5.00	
532	308967.27	1173623.67	308967.27	1173623.67	картометри- ческий	5.00	
533	308969.47	1173614.46	308969.47	1173614.46	картометри- ческий	5.00	
534	308970.34	1173606.13	308970.34	1173606.13	картометри- ческий	5.00	
535	308972.54	1173603.93	308972.54	1173603.93	картометри- ческий	5.00	
536	308984.38	1173603.49	308984.38	1173603.49	картометри- ческий	5.00	
537	308996.22	1173603.06	308996.22	1173603.06	картометри- ческий	5.00	
538	308998.41	1173598.67	308998.41	1173598.67	картометри- ческий	5.00	
539	308994.03	1173590.34	308994.03	1173590.34	картометри- ческий	5.00	
540	308981.75	1173582.88	308981.75	1173582.88	картометри- ческий	5.00	
541	308973.41	1173574.99	308973.41	1173574.99	картометри- ческий	5.00	
542	308973.41	1173571.48	308973.41	1173571.48	картометри- ческий	5.00	
543	308975.17	1173564.47	308975.17	1173564.47	картометри- ческий	5.00	
544	308990.52	1173554.82	308990.52	1173554.82	картометри- ческий	5.00	
545	309001.04	1173549.99	309001.04	1173549.99	картометри- ческий	5.00	
546	309013.76	1173540.78	309013.76	1173540.78	картометри- ческий	5.00	
547	309018.58	1173535.52	309018.58	1173535.52	картометри- ческий	5.00	
548	309020.78	1173528.94	309020.78	1173528.94	картометри- ческий	5.00	
549	309019.68	1173514.90	309019.68	1173514.90	картометри- ческий	5.00	
550	309018.37	1173499.55	309018.37	1173499.55	картометри- ческий	5.00	
551	309019.24	1173482.89	309019.24	1173482.89	картометри- ческий	5.00	
552	309029.33	1173458.33	309029.33	1173458.33	картометри- ческий	5.00	
553	309038.54	1173448.68	309038.54	1173448.68	картометри- ческий	5.00	

1	2	3	4	5	6	7	8
554	309043.80	1173443.86	309043.80	1173443.86	картометри- ческий	5.00	
555	309050.38	1173441.67	309050.38	1173441.67	картометри- ческий	5.00	
556	309056.52	1173440.35	309056.52	1173440.35	картометри- ческий	5.00	
557	309060.90	1173441.23	309060.90	1173441.23	картометри- ческий	5.00	
558	309064.41	1173448.68	309064.41	1173448.68	картометри- ческий	5.00	
559	309066.17	1173456.58	309066.17	1173456.58	картометри- ческий	5.00	
560	309069.24	1173463.59	309069.24	1173463.59	картометри- ческий	5.00	
561	309076.69	1173471.49	309076.69	1173471.49	картометри- ческий	5.00	
562	309102.56	1173480.70	309102.56	1173480.70	картометри- ческий	5.00	
563	309132.82	1173483.33	309132.82	1173483.33	картометри- ческий	5.00	
564	309145.98	1173483.77	309145.98	1173483.77	картометри- ческий	5.00	
565	309158.26	1173476.75	309158.26	1173476.75	картометри- ческий	5.00	
566	309160.89	1173468.86	309160.89	1173468.86	картометри- ческий	5.00	
567	309160.89	1173461.84	309160.89	1173461.84	картометри- ческий	5.00	
568	309155.63	1173451.75	309155.63	1173451.75	картометри- ческий	5.00	
569	309149.93	1173448.24	309149.93	1173448.24	картометри- ческий	5.00	
570	309146.86	1173443.42	309146.86	1173443.42	картометри- ческий	5.00	
571	309145.98	1173438.16	309145.98	1173438.16	картометри- ческий	5.00	
572	309159.57	1173407.90	309159.57	1173407.90	картометри- ческий	5.00	
573	309168.34	1173392.99	309168.34	1173392.99	картометри- ческий	5.00	
574	309178.04	1173358.57	309178.04	1173358.57	картометри- ческий	5.00	
575	309186.76	1173322.46	309186.76	1173322.46	картометри- ческий	5.00	
576	309191.63	1173294.88	309191.63	1173294.88	картометри- ческий	5.00	
577	309191.22	1173268.10	309191.22	1173268.10	картометри- ческий	5.00	
578	309185.95	1173247.42	309185.95	1173247.42	картометри- ческий	5.00	
579	309178.24	1173237.28	309178.24	1173237.28	картометри- ческий	5.00	
580	309163.64	1173225.51	309163.64	1173225.51	картометри- ческий	5.00	

1	2	3	4	5	6	7	8
581	309152.28	1173219.83	309152.28	1173219.83	картометри- ческий	5.00	
582	309144.17	1173208.47	309144.17	1173208.47	картометри- ческий	5.00	
583	309142.95	1173186.16	309142.95	1173186.16	картометри- ческий	5.00	
584	309141.33	1173165.07	309141.33	1173165.07	картометри- ческий	5.00	
585	309140.92	1173146.81	309140.92	1173146.81	картометри- ческий	5.00	
586	309138.49	1173133.83	309138.49	1173133.83	картометри- ческий	5.00	
587	309132.81	1173120.85	309132.81	1173120.85	картометри- ческий	5.00	
588	309120.23	1173088.40	309120.23	1173088.40	картометри- ческий	5.00	
589	309110.90	1173060.00	309110.90	1173060.00	картометри- ческий	5.00	
590	309110.90	1173045.40	309110.90	1173045.40	картометри- ческий	5.00	
591	309116.58	1173027.14	309116.58	1173027.14	картометри- ческий	5.00	
592	309125.91	1173007.67	309125.91	1173007.67	картометри- ческий	5.00	
593	309132.00	1172995.91	309132.00	1172995.91	картометри- ческий	5.00	
594	309133.62	1172987.39	309133.62	1172987.39	картометри- ческий	5.00	
595	309134.84	1172976.84	309134.84	1172976.84	картометри- ческий	5.00	
596	309127.94	1172961.83	309127.94	1172961.83	картометри- ческий	5.00	
597	309095.89	1172934.25	309095.89	1172934.25	картометри- ческий	5.00	
598	309075.61	1172896.12	309075.61	1172896.12	картометри- ческий	5.00	
599	309063.44	1172858.79	309063.44	1172858.79	картометри- ческий	5.00	
600	309058.57	1172824.72	309058.57	1172824.72	картометри- ческий	5.00	
601	309061.01	1172774.42	309061.01	1172774.42	картометри- ческий	5.00	
602	309068.31	1172722.49	309068.31	1172722.49	картометри- ческий	5.00	
603	309075.61	1172682.74	309075.61	1172682.74	картометри- ческий	5.00	
604	309087.78	1172650.28	309087.78	1172650.28	картометри- ческий	5.00	
605	309122.67	1172598.36	309122.67	1172598.36	картометри- ческий	5.00	
606	309171.75	1172535.08	309171.75	1172535.08	картометри- ческий	5.00	
607	309249.79	1172389.00	309249.79	1172389.00	картометри- ческий	5.00	

Раздел 4

План границ государственного природного заказника регионального значения «Пойма реки Сура»

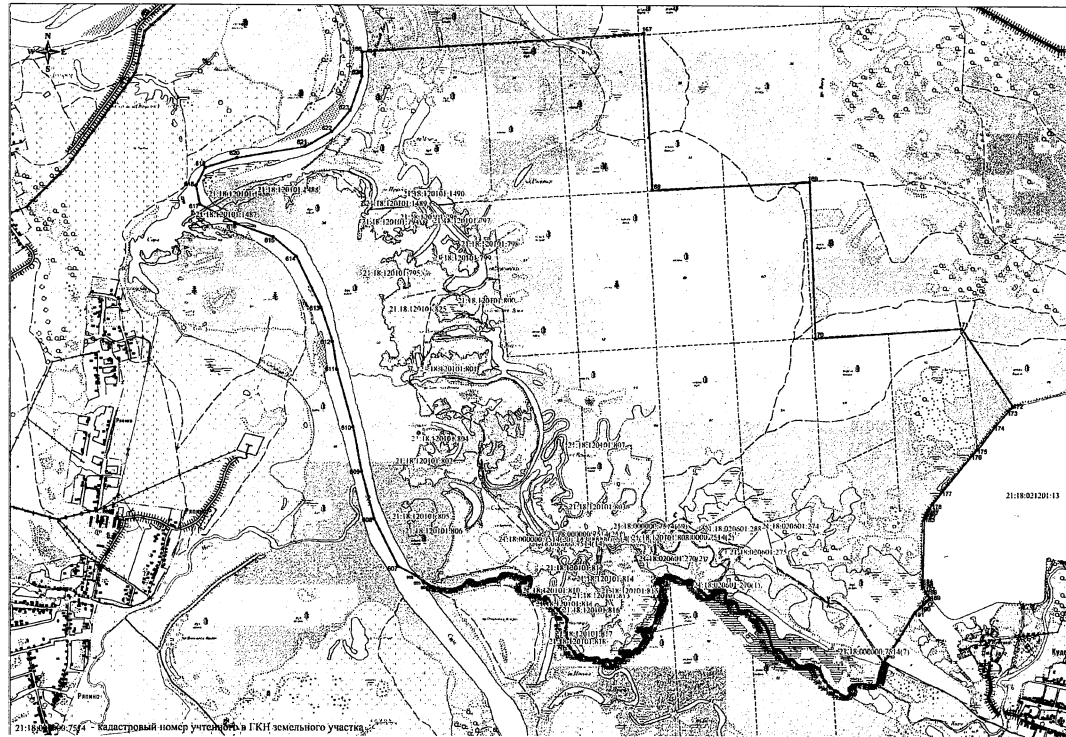


Масштаб: 1:15000

УСЛОВНЫЕ ОБОЗНАЧЕНИЯ:




- - граница зоны с особыми условиями использования территории
- - - - - граница земельного участка, установленная в соответствии с федеральным законодательством, включенная в ГКН и не изменяемая при проведении работ
- - граница Чувашской Республики
- 1 - обозначение характерной точки границы зоны с особыми условиями использования территории

21:18:000000:7514 - кадастровый номер учтенного в ГКН земельного участка



Масштаб: 1:15000

УСЛОВНЫЕ ОБОЗНАЧЕНИЯ:

-  - граница зоны с особыми условиями использования территории
-  - граница земельного участка, установленная в соответствии с федеральным законодательством, включенная в ГКН и не изменяемая при проведении работ
-  - граница Чувашской Республики
- 1 - обозначение характерной точки границы зоны с особыми условиями использования территории

21:18:00000:7514 - кадастровый номер учтенного в ГКН земельного участка