



ЧАВАШ РЕСПУБЛИКИН КУЛЬТУРА,  
НАЦИОНАЛЬНОСЕН ЁСЕСЕН ТАТА  
АРХИВ ЁСЕН МИНИСТЕРСТВИ

МИНИСТЕРСТВО КУЛЬТУРЫ,  
ПО ДЕЛАМ НАЦИОНАЛЬНОСТЕЙ И  
АРХИВНОГО ДЕЛА ЧУВАШСКОЙ РЕСПУБЛИКИ

ПРИКАЗ  
15.05.2026 № 01-05/224 №  
Шупашкар хули

ПРИКАЗ  
15.05.2026 № 01-05/224  
г. Чебоксары

Об утверждении границ территории объекта культурного наследия (памятника истории и культуры) федерального значения «Селище», бронзовый век, расположенного по адресу: Чувашская Республика, Чебоксарский муниципальный округ, д. Шоркино

ГОСУДАРСТВЕННАЯ СЛУЖБА ЧУВАШСКОЙ  
РЕСПУБЛИКИ ПО ДЕЛАМ ЮСТИЦИИ

**ЗАРЕГИСТРИРОВАНО**

« 1 » июль 20 26 г.

Регистрационный № 11236

В соответствии с Федеральным законом от 25 июня 2002 г. № 73-ФЗ «Об объектах культурного наследия (памятниках истории и культуры) народов Российской Федерации», Законом Чувашской Республики от 12 апреля 2005 г. № 10 «Об объектах культурного наследия (памятниках истории и культуры) в Чувашской Республике», постановлением Кабинета Министров Чувашской Республики от 4 июня 2012 г. № 216 «Вопросы Министерства культуры, по делам национальностей и архивного дела Чувашской Республики» п р и к а з ы в а ю:

1. Утвердить прилагаемые границы территории объекта культурного наследия (памятника истории и культуры) федерального значения «Селище», бронзовый век, расположенного по адресу: Чувашская Республика, Чебоксарский муниципальный округ, д. Шоркино, принятого на государственную охрану постановлением Совета Министров Чувашской АССР от 25 февраля 1974 г. № 128 «Об утверждении списков памятников истории и культуры Чувашской АССР, подлежащих государственной охране».

2. Контроль за исполнением настоящего приказа возложить на первого заместителя министра культуры, по делам национальностей и архивного дела Чувашской Республики, курирующего соответствующее направление деятельности.

3. Настоящий приказ вступает в силу через десять дней после дня его официального опубликования.

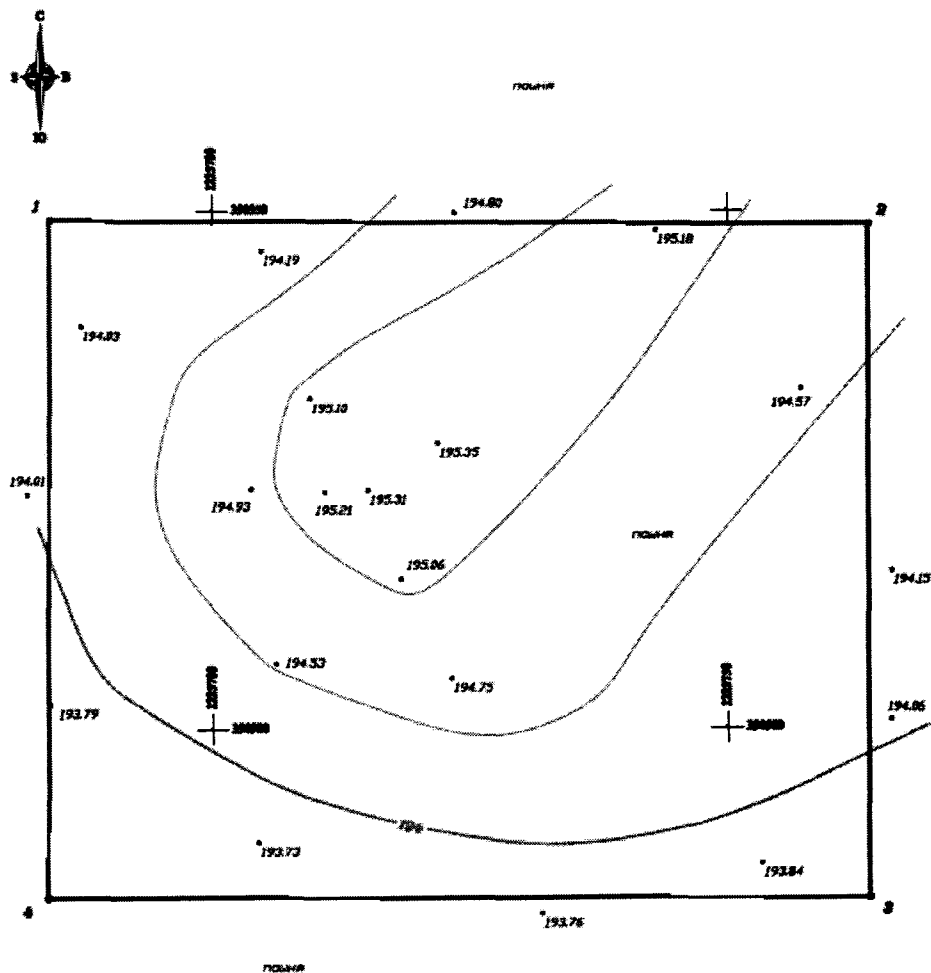
Министр

С.А. Каликова


Утверждены  
приказом Министерства культуры,  
по делам национальностей и архивного дела  
Чувашской Республики  
от 15.05.2026 № 01-05/224

**Границы  
территории объекта культурного наследия (памятника истории и культуры)  
федерального значения «Селище», бронзовый век, расположенного по адресу:  
Чувашская Республика, Чебоксарский муниципальный округ, д. Шоркино**

Схема границ территории объекта культурного наследия (памятника истории и культуры) федерального значения «Селище», бронзовый век, расположенного по адресу: Чувашская Республика, Чебоксарский муниципальный округ, д. Шоркино (далее - объект культурного наследия):



Условные обозначения:

 - Границы территории объекта культурного наследия с поворотными точками

**Координаты  
характерных точек границ территории объекта культурного наследия  
в местной системе координат МСК-21**

Номера точек	Координаты	
	X	Y
1	390949.05	1225684.13
2	390948.54	1225763.79
3	390883.22	1225763.79
4	390883.56	1225683.79
1	390949.05	1225684.13

Площадь - 5221,35 кв.м. - 0,5221 га

Периметр - 290,47 м.