



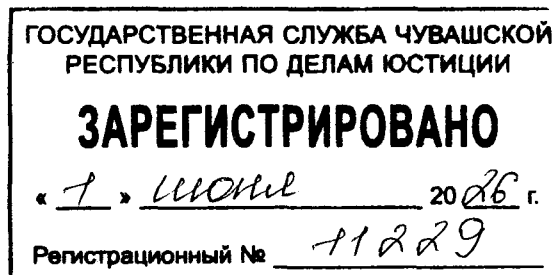
ЧУВАШ РЕСПУБЛИКИН КУЛЬТУРА,  
НАЦИОНАЛЬНОСЕН ЁСЕСЕН ТАТА  
АРХИВ ЁСЕН МИНИСТЕРВИ

МИНИСТЕРСТВО КУЛЬТУРЫ,  
ПО ДЕЛАМ НАЦИОНАЛЬНОСТЕЙ И  
АРХИВНОГО ДЕЛА ЧУВАШСКОЙ РЕСПУБЛИКИ

ПРИКАЗ  
15.05.2026 № 01-05/217  
Шупашкар хули

ПРИКАЗ  
15.05.2026 № 01-05/217  
г. Чебоксары

Об утверждении границ территории объекта культурного наследия (памятника истории и культуры) федерального значения «Городище «Хула выране», железный век, расположенного по адресу: Чувашская Республика, Цивильский муниципальный округ, Цивильский опытный лесхоз, в 57 квартале леса



В соответствии с Федеральным законом от 25 июня 2002 г. № 73-ФЗ «Об объектах культурного наследия (памятниках истории и культуры) народов Российской Федерации», Законом Чувашской Республики от 12 апреля 2005 г. № 10 «Об объектах культурного наследия (памятниках истории и культуры) в Чувашской Республике», постановлением Кабинета Министров Чувашской Республики от 4 июня 2012 г. № 216 «Вопросы Министерства культуры, по делам национальностей и архивного дела Чувашской Республики» п р и к а з ы в а ю:

1. Утвердить прилагаемые границы территории объекта культурного наследия (памятника истории и культуры) федерального значения «Городище «Хула выране», железный век, расположенного по адресу: Чувашская Республика, Цивильский муниципальный округ, Цивильский опытный лесхоз, в 57 квартале леса, принятого на государственную охрану постановлением Совета Министров Чувашской Республики от 29 октября 1993 г. № 372 «О дополнении списка памятников истории и культуры местного (Чувашской Республики) значения, подлежащих государственной охране».

2. Контроль за исполнением настоящего приказа возложить на первого заместителя министра культуры, по делам национальностей и архивного дела Чувашской Республики, курирующего соответствующее направление деятельности.

3. Настоящий приказ вступает в силу через десять дней после дня его официального опубликования.

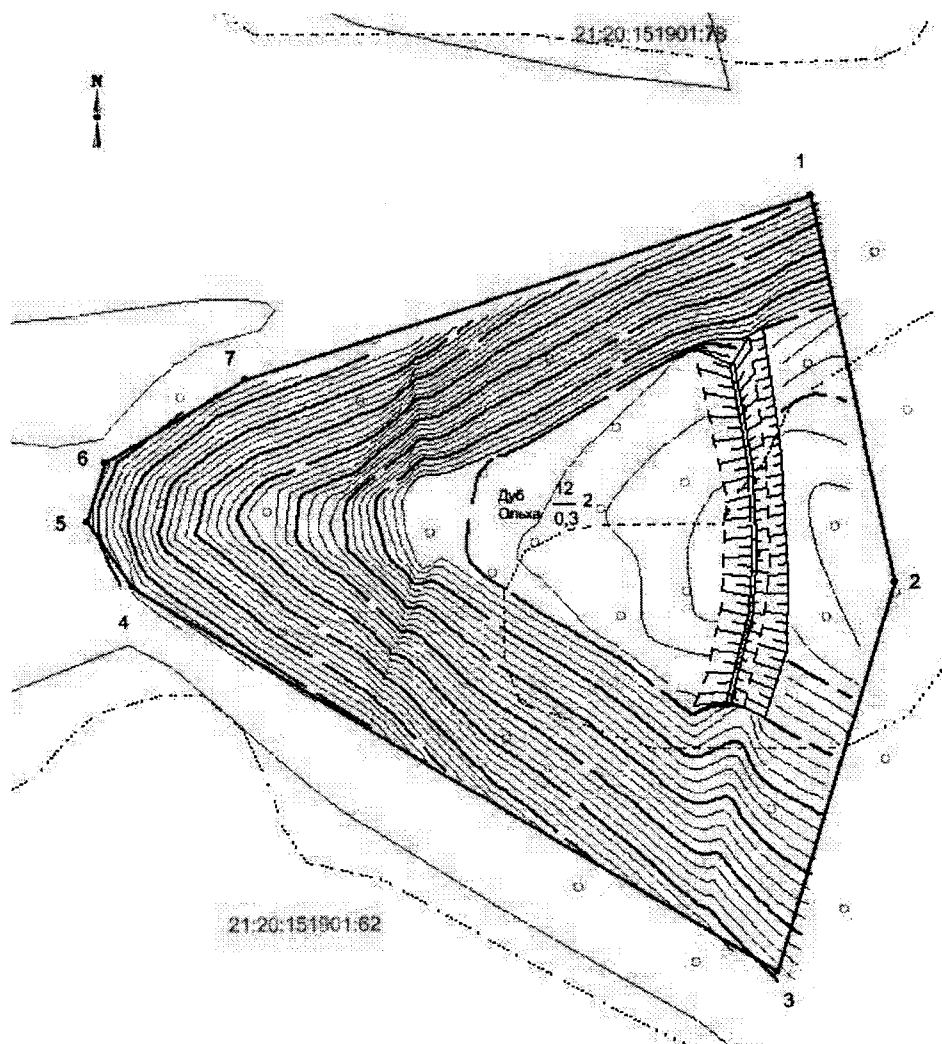
Министр

С.А. Каликова



Утверждены  
приказом Министерства культуры,  
по делам национальностей и архивного дела  
Чувашской Республики  
от 15.05.2026 № 01-05/217

**Границы**  
территории объекта культурного наследия (памятника истории и культуры)  
федерального значения «Городище «Хула выране», железный век,  
расположенного по адресу: Чувашская Республика, Цивильский  
муниципальный округ, Цивильский опытный лесхоз, в 57 квартале леса

Схема границ территории объекта культурного наследия (памятника истории и культуры) федерального значения «Городище «Хула выране», железный век, расположенного по адресу: Чувашская Республика, Цивильский муниципальный округ, Цивильский опытный лесхоз, в 57 квартале леса (далее - объект культурного наследия):



Условные обозначения:

-  - Границы территории объекта культурного наследия с поворотными точками
-  - Граница земельного участка

**Координаты  
характерных точек границ территории объекта культурного наследия  
в местной системе координат МСК-21**

Номера точек	Координаты	
	X	Y
1	373591.66	1248887.72
2	373523.63	1248902.12
3	373454.77	1248881.23
4	373523.36	1248767.77
5	373534.64	1248759.86
6	373545.09	1248762.96
7	373559.48	1248787.80
1	373591.66	1248887.72

Площадь - 11040,29 кв.м. - 1,104 га  
Периметр - 432,44 м.