



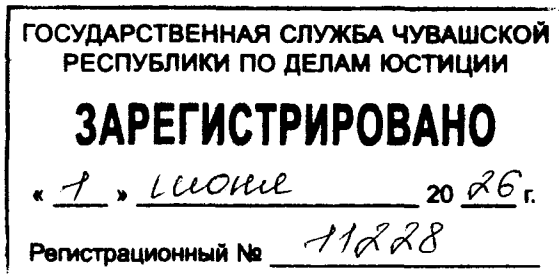
ЧУВАШ РЕСПУБЛИКИН КУЛЬТУРА,
НАЦИОНАЛЬНОСЕН ЁСЕСЕН ТАТА
АРХИВ ЁСЕН МИНИСТЕРВИ

МИНИСТЕРСТВО КУЛЬТУРЫ,
ПО ДЕЛАМ НАЦИОНАЛЬНОСТЕЙ И
АРХИВНОГО ДЕЛА ЧУВАШСКОЙ РЕСПУБЛИКИ

ПРИКАЗ
15.05.2026 № 01-05/216
Шупашкар хули

ПРИКАЗ
15.05.2026 № 01-05/216
г. Чебоксары

Об утверждении границ территории объекта культурного наследия (памятника истории и культуры) федерального значения «Городище «Хола ту сарче», железный век, расположенного по адресу: Чувашская Республика, Цивильский муниципальный округ, д. Вторые Тойзи, в 1 км к северо-западу от деревни, в лесу



В соответствии с Федеральным законом от 25 июня 2002 г. № 73-ФЗ «Об объектах культурного наследия (памятниках истории и культуры) народов Российской Федерации», Законом Чувашской Республики от 12 апреля 2005 г. № 10 «Об объектах культурного наследия (памятниках истории и культуры) в Чувашской Республике», постановлением Кабинета Министров Чувашской Республики от 4 июня 2012 г. № 216 «Вопросы Министерства культуры, по делам национальностей и архивного дела Чувашской Республики» п р и к а з ы в а ю:

1. Утвердить прилагаемые границы территории объекта культурного наследия (памятника истории и культуры) федерального значения «Городище «Хола ту сарче», железный век, расположенного по адресу: Чувашская Республика, Цивильский муниципальный округ, д. Вторые Тойзи, в 1 км к северо-западу от деревни, в лесу, принятого на государственную охрану постановлением Совета Министров Чувашской Республики от 29 октября 1993 г. № 372 «О дополнении списка памятников истории и культуры местного (Чувашской Республики) значения, подлежащих государственной охране».

2. Контроль за исполнением настоящего приказа возложить на первого заместителя министра культуры, по делам национальностей и архивного дела Чувашской Республики, курирующего соответствующее направление деятельности.

3. Настоящий приказ вступает в силу через десять дней после дня его официального опубликования.

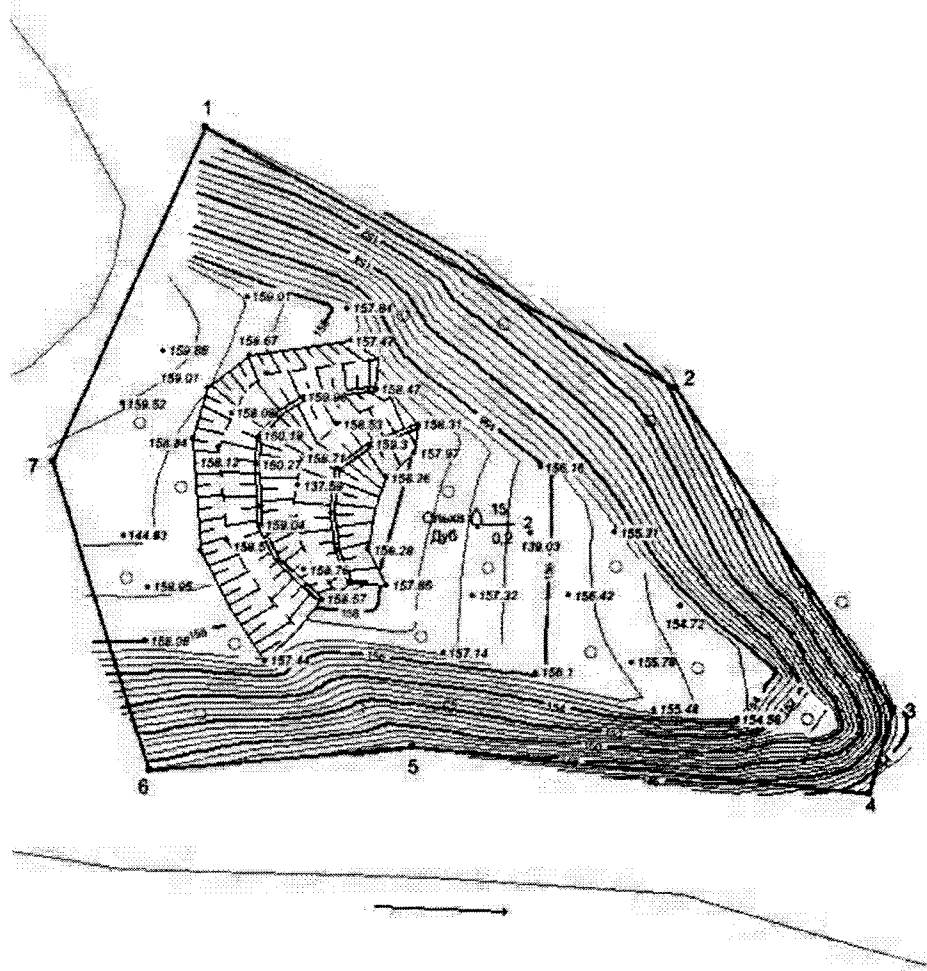
Министр

С.А. Каликова


Утверждены
приказом Министерства культуры,
по делам национальностей и архивного дела
Чувашской Республики
от 15.05.2026 № 01-05/216

**Границы
территории объекта культурного наследия (памятника истории и культуры)
федерального значения «Городище «Хола ту сарче», железный век,
расположенного по адресу: Чувашская Республика, Цивильский
муниципальный округ, д. Вторые Тойзи, в 1 км к северо-западу от деревни, в
лесу**

Схема границ территории объекта культурного наследия (памятника истории и культуры) федерального значения «Городище «Хола ту сарче», железный век, расположенного по адресу: Чувашская Республика, Цивильский муниципальный округ, д. Вторые Тойзи, в 1 км к северо-западу от деревни, в лесу (далее - объект культурного наследия):



Условные обозначения:

 - Границы территории объекта культурного наследия с поворотными точками

**Координаты
характерных точек границ территории объекта культурного наследия
в местной системе координат МСК-21**

Номера точек	Координаты	
	X	Y
1	378924.36	1257954.83
2	378878.85	1258036.27
3	378823.06	1258073.92
4	378808.07	1258069.59
5	378816.69	1257990.30
6	378813.16	1257944.51
7	378866.65	1257927.61
1	378924.36	1257954.83

Площадь - 10386,0 кв.м. - 1,0386 га
Периметр - 421,79 м.