



ЧУВАШ РЕСПУБЛИКИН КУЛЬТУРА,  
НАЦИОНАЛЬНОСЕН ЁСЁСЕН ТАТА  
АРХИВ ЁСЕН МИНИСТЕРСТВИ

МИНИСТЕРСТВО КУЛЬТУРЫ,  
ПО ДЕЛАМ НАЦИОНАЛЬНОСТЕЙ И  
АРХИВНОГО ДЕЛА ЧУВАШСКОЙ РЕСПУБЛИКИ

ПРИКАЗ  
15.05.2026 № 01-05/243  
Шупашкар хули

ПРИКАЗ  
15.05.2026 № 01-05/243  
г. Чебоксары

Об утверждении границ территории объекта культурного наследия (памятника истории и культуры) федерального значения «Городище», железный век, расположенного по адресу: Чувашская Республика, Ядринский муниципальный округ, д. Верхние Ачаки, в 1,8 км к северо-востоку от окраины деревни

ГОСУДАРСТВЕННАЯ СЛУЖБА ЧУВАШСКОЙ  
РЕСПУБЛИКИ ПО ДЕЛАМ ЮСТИЦИИ

**ЗАРЕГИСТРИРОВАНО**

« 1 » июня 20 26 г.

Регистрационный № 11225

В соответствии с Федеральным законом от 25 июня 2002 г. № 73-ФЗ «Об объектах культурного наследия (памятниках истории и культуры) народов Российской Федерации», Законом Чувашской Республики от 12 апреля 2005 г. № 10 «Об объектах культурного наследия (памятниках истории и культуры) в Чувашской Республике», постановлением Кабинета Министров Чувашской Республики от 4 июня 2012 г. № 216 «Вопросы Министерства культуры, по делам национальностей и архивного дела Чувашской Республики» п р и к а з ы в а ю:

1. Утвердить прилагаемые границы территории объекта культурного наследия (памятника истории и культуры) федерального значения «Городище», железный век, расположенного по адресу: Чувашская Республика, Ядринский муниципальный округ, д. Верхние Ачаки, в 1,8 км к северо-востоку от окраины деревни, принятого на государственную охрану постановлением Совета Министров Чувашской Республики от 29 октября 1993 г. № 372 «О дополнении списка памятников истории и культуры местного (Чувашской Республики) значения, подлежащих государственной охране».

2. Контроль за исполнением настоящего приказа возложить на первого заместителя министра культуры, по делам национальностей и архивного дела Чувашской Республики, курирующего соответствующее направление деятельности.

3. Настоящий приказ вступает в силу через десять дней после дня его официального опубликования.

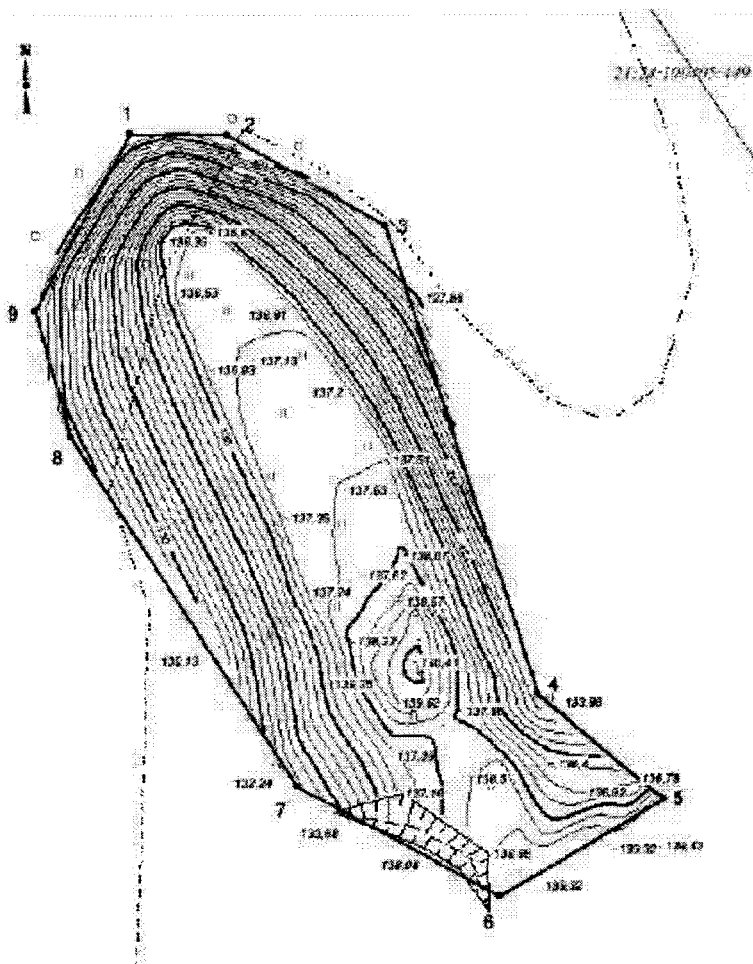
Министр

С.А. Каликова

Утверждены  
приказом Министерства культуры,  
по делам национальностей и архивного дела  
Чувашской Республики  
от 15.05.2026 № 01-05/243

**Границы**  
территории объекта культурного наследия (памятника истории и культуры)  
федерального значения «Городище», железный век, расположенного по  
адресу: Чувашская Республика, Ядринский муниципальный округ, д. Верхние  
Ачаки, в 1,8 км к северо-востоку от окраины деревни

Схема границ территории объекта культурного наследия (памятника истории и культуры) федерального значения «Городище», железный век, расположенного по адресу: Чувашская Республика, Ядринский муниципальный округ, д. Верхние Ачаки, в 1,8 км к северо-востоку от окраины деревни (далее - объект культурного наследия):



Условные обозначения:



Границы территории объекта культурного наследия с поворотными точками

**Координаты  
характерных точек границ территории объекта культурного наследия  
в местной системе координат МСК-21**

| Номера точек | Координаты |            |
|--------------|------------|------------|
|              | X          | Y          |
| 1            | 375561.40  | 1174682.77 |
| 2            | 375561.05  | 1174697.04 |
| 3            | 375547.99  | 1174719.73 |
| 4            | 375480.03  | 1174741.91 |
| 5            | 375464.67  | 1174760.24 |
| 6            | 375450.35  | 1174736.11 |
| 7            | 375466.73  | 1174706.84 |
| 8            | 375517.62  | 1174674.11 |
| 9            | 375535.73  | 1174668.79 |
| 1            | 375561.40  | 1174682.77 |

Площадь - 4946,61 кв.м. - 0,4947 га

Периметр - 306,07 м.