



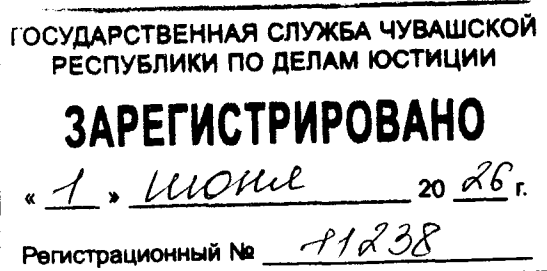
ЧУВАШ РЕСПУБЛИКИН КУЛЬТУРА,
НАЦИОНАЛЬНОСЕН ЁСЕСЕН ТАТА
АРХИВ ЁСЕН МИНИСТЕРВИ

МИНИСТЕРСТВО КУЛЬТУРЫ,
ПО ДЕЛАМ НАЦИОНАЛЬНОСТЕЙ И
АРХИВНОГО ДЕЛА ЧУВАШСКОЙ РЕСПУБЛИКИ

ПРИКАЗ
15.05.2026 № 01-05/226
Шупашкар хули

ПРИКАЗ
15.05.2026 № 01-05/226
г. Чебоксары

Об утверждении границ территории объекта культурного наследия (памятника истории и культуры) федерального значения «Егоркинское городище», железный век, расположенного по адресу: Чувашская Республика, Шумерлинский муниципальный округ, д. Егоркино, в 0,5 км к северу от деревни, в лесу



В соответствии с Федеральным законом от 25 июня 2002 г. № 73-ФЗ «Об объектах культурного наследия (памятниках истории и культуры) народов Российской Федерации», Законом Чувашской Республики от 12 апреля 2005 г. № 10 «Об объектах культурного наследия (памятниках истории и культуры) в Чувашской Республике», постановлением Кабинета Министров Чувашской Республики от 4 июня 2012 г. № 216 «Вопросы Министерства культуры, по делам национальностей и архивного дела Чувашской Республики» п р и к а з ы в а ю:

1. Утвердить прилагаемые границы территории объекта культурного наследия (памятника истории и культуры) федерального значения «Егоркинское городище», железный век, расположенного по адресу: Чувашская Республика, Шумерлинский муниципальный округ, д. Егоркино, в 0,5 км к северу от деревни, в лесу, принятого на государственную охрану постановлением Совета Министров Чувашской Республики от 29 октября 1993 г. № 372 «О дополнении списка памятников истории и культуры местного (Чувашской Республики) значения, подлежащих государственной охране».

2. Контроль за исполнением настоящего приказа возложить на первого заместителя министра культуры, по делам национальностей и архивного дела Чувашской Республики, курирующего соответствующее направление деятельности.

3. Настоящий приказ вступает в силу через десять дней после дня его официального опубликования.

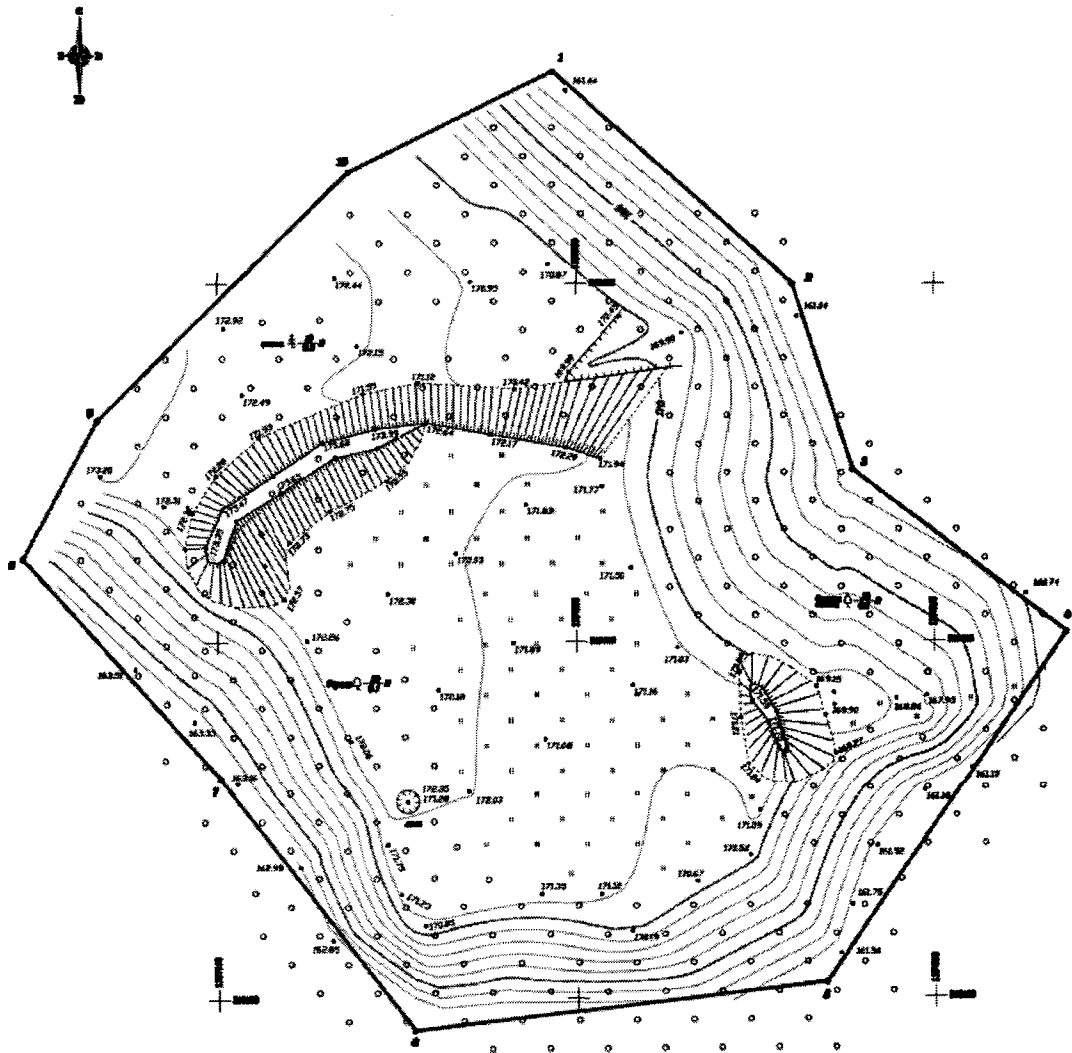
Министр

С.А. Каликова

Утверждены
приказом Министерства культуры,
по делам национальностей и архивного дела
Чувашской Республики
от 15.05.2026 № 01-05/226

**Границы
территории объекта культурного наследия (памятника истории и культуры)
федерального значения «Егоркинское городище», железный век,
расположенного по адресу: Чувашская Республика, Шумерлинский
муниципальный округ, д. Егоркино, в 0,5 км к северу от деревни, в лесу**

Схема границ территории объекта культурного наследия (памятника истории и культуры) федерального значения «Егоркинское городище», железный век, расположенного по адресу: Чувашская Республика, Шумерлинский муниципальный округ, д. Егоркино, в 0,5 км к северу от деревни, в лесу (далее - объект культурного наследия):



Условные обозначения:



Границы территории объекта культурного наследия с поворотными точками

**Координаты
характерных точек границ территории объекта культурного наследия
в местной системе координат МСК-21**

Номера точек	Координаты	
	X	Y
1	353629.35	1187196.85
2	353599.82	1187230.33
3	353573.95	1187238.69
4	353551.13	1187268.36
5	353502.06	1187234.89
6	353495.59	1187177.45
7	353530.97	1187150.45
8	353561.78	1187122.68
9	353581.23	1187133.14
10	353615.47	1187168.51
1	353629.35	1187196.85

Площадь - 11644,87 кв.м. - 1,1645 га

Периметр - 415,31 м.