



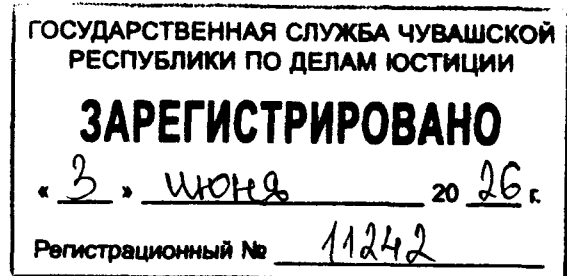
ЧУВАШ РЕСПУБЛИКИН КУЛЬТУРА,
НАЦИОНАЛЬНОСЕН ЁСЁСЕН ТАТА
АРХИВ ЁСЁН МИНИСТЕРСТВИ

МИНИСТЕРСТВО КУЛЬТУРЫ,
ПО ДЕЛАМ НАЦИОНАЛЬНОСТЕЙ И
АРХИВНОГО ДЕЛА ЧУВАШСКОЙ РЕСПУБЛИКИ

ПРИКАЗ
15.05.2026 № 01-05/228
Шупашкар хули

ПРИКАЗ
15.05.2026 № 01-05/228
г. Чебоксары

Об утверждении границ территории объекта культурного наследия (памятника истории и культуры) федерального значения «Городище «Арату», средние века, расположенного по адресу: Чувашская Республика, Ядринский муниципальный округ, с. Юваново



В соответствии с Федеральным законом от 25 июня 2002 г. № 73-ФЗ «Об объектах культурного наследия (памятниках истории и культуры) народов Российской Федерации», Законом Чувашской Республики от 12 апреля 2005 г. № 10 «Об объектах культурного наследия (памятниках истории и культуры) в Чувашской Республике», постановлением Кабинета Министров Чувашской Республики от 4 июня 2012 г. № 216 «Вопросы Министерства культуры, по делам национальностей и архивного дела Чувашской Республики» п р и к а з ы в а ю:

1. Утвердить прилагаемые границы территории объекта культурного наследия (памятника истории и культуры) федерального значения «Городище «Арату», средние века, расположенного по адресу: Чувашская Республика, Ядринский муниципальный округ, с. Юваново, принятого на государственную охрану постановлением Совета Министров Чувашской АССР от 25 февраля 1974 г. № 128 «Об утверждении списков памятников истории и культуры Чувашской АССР, подлежащих государственной охране».

2. Контроль за исполнением настоящего приказа возложить на первого заместителя министра культуры, по делам национальностей и архивного дела Чувашской Республики, курирующего соответствующее направление деятельности.

3. Настоящий приказ вступает в силу через десять дней после дня его официального опубликования.

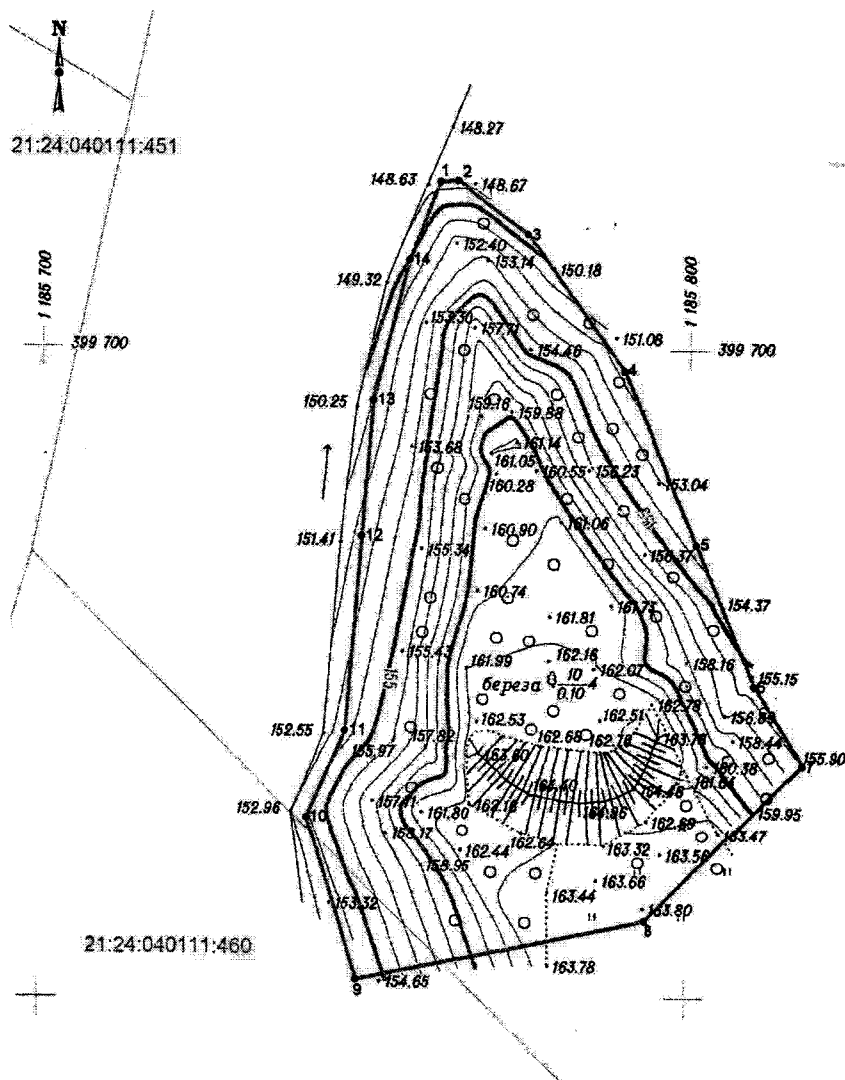
Министр

С.А. Каликова


Утверждены
приказом Министерства культуры,
по делам национальностей и архивного дела
Чувашской Республики
от 15.05.2026 № 01-05/228

Границы
территории объекта культурного наследия (памятника истории и культуры)
федерального значения «Городище «Арату», средние века, расположенного по
адресу: Чувашская Республика, Ядринский муниципальный округ,
с. Юваново

Схема границ территории объекта культурного наследия (памятника истории
и культуры) федерального значения «Городище «Арату», средние века,
расположенного по адресу: Чувашская Республика, Ядринский муниципальный
округ, с. Юваново (далее - объект культурного наследия):



Условные обозначения:

 - Границы территории объекта культурного наследия с поворотными точками

**Координаты
характерных точек границ территории объекта культурного наследия
в местной системе координат МСК-21**

Номера точек	Координаты	
	X	Y
1	399725.58	1185760.87
2	399725.74	1185763.62
3	399717.66	1185774.61
4	399696.80	1185789.65
5	399670.29	1185801.29
6	399648.47	1185810.34
7	399636.31	1185818.02
8	399611.93	1185793.69
9	399602.88	1185749.40
10	399627.94	1185741.63
11	399641.36	1185747.29
12	399671.42	1185749.55
13	399692.12	1185751.01
14	399713.62	1185756.34
1	399725.58	1185760.87

Площадь - 5629,68 кв.м. - 0,5630 га

Периметр - 315,36 м.