



ПРАВИТЕЛЬСТВО АЛТАЙСКОГО КРАЯ

**ПОСТАНОВЛЕНИЕ**

23.12.2019

№ 533

г. Барнаул

[Об установлении зон охраны объекта культурного наследия регионального значения «Городская больница», 1907 г., расположенного по адресу: Алтайский край, г. Барнаул, просп. Комсомольский, 73б, утверждении режимов использования земель и требований к градостроительным регламентам в границах территорий данных зон

В соответствии с Федеральным законом от 25.06.2002 № 73-ФЗ «Об объектах культурного наследия (памятниках истории и культуры) народов Российской Федерации», постановлением Правительства Российской Федерации от 12.09.2015 № 972 «Об утверждении Положения о зонах охраны объектов культурного наследия (памятников истории и культуры) народов Российской Федерации и о признании утратившими силу отдельных положений нормативных правовых актов Правительства Российской Федерации», законом Алтайского края от 12.05.2005 № 32-ЗС «Об объектах культурного наследия (памятниках истории и культуры) в Алтайском крае» Правительство Алтайского края постановляет:

1. Установить зоны охраны объекта культурного наследия регионального значения «Городская больница», 1907 г., расположенного по адресу: Алтайский край, г. Барнаул, просп. Комсомольский, 73б (далее – «объект культурного наследия») (приложение 1).

2. Утвердить:

режимы использования земель и требования к градостроительным регламентам в границах территорий зон охраны объекта культурного наследия (приложение 2);

карты (схемы) границ территорий зон охраны объекта культурного наследия (приложение 3).

3. Рекомендовать администрации города Барнаула Алтайского края:

3.1. обеспечить размещение информации об установлении зон охраны объекта культурного наследия, утверждении режимов использования земель и требований к градостроительным регламентам в границах территорий

данных зон в государственных информационных системах обеспечения градостроительной деятельности;

3.2. обеспечить учет и отображение зон охраны объекта культурного наследия, режимов использования земель и требований к градостроительным регламентам в границах территорий данных зон в документах территориального планирования, правилах землепользования и застройки, документации по планировке территории и внести в указанные документы изменения в установленном порядке.

Губернатор Алтайского края,  
Председатель Правительства  
Алтайского края



В.П. Томенко

ПРИЛОЖЕНИЕ 1  
к постановлению Правительства  
Алтайского края  
от 23.12. 2019 № 533

**ЗОНЫ ОХРАНЫ**

объекта культурного наследия регионального значения  
«Городская больница», 1907 г., расположенного по адресу:  
Алтайский край, г. Барнаул, просп. Комсомольский, 736

В целях обеспечения сохранности объекта культурного наследия регионального значения «Городская больница», 1907 г., расположенного по адресу: Алтайский край, г. Барнаул, просп. Комсомольский, 736 (далее – «объект культурного наследия»), в его исторической среде на сопряженной с ним территории устанавливаются следующие зоны охраны: охранная зона (далее – ОЗ-1), зона регулирования застройки и хозяйственной деятельности 1/1 (далее – ЗРЗ-1/1), зона регулирования застройки и хозяйственной деятельности 1/2 (далее – ЗРЗ-1/2), зона регулирования застройки и хозяйственной деятельности 1/3 (далее – ЗРЗ-1/3), зона регулирования застройки и хозяйственной деятельности 1/4 (далее – ЗРЗ-1/4), зона регулирования застройки и хозяйственной деятельности 2/1 (далее – ЗРЗ-2/1), зона регулирования застройки и хозяйственной деятельности 2/2 (далее – ЗРЗ-2/2), зона охраняемого ландшафта (далее – ЗОЛ-1).

1. Описание границ территории ОЗ-1 объекта культурного наследия:

границы ОЗ-1 с поворотными точками 1 – 2 – 3 – 4 – 5 – 6 – 7 – 8 проходят в направлении с юго-запада на северо-восток параллельно проезжей части ул. Шевченко, пересекая просп. Комсомольский;

граница ОЗ-1 с поворотными точками 8 – 9 проходит в направлении с северо-запада на юго-восток параллельно просп. Комсомольскому;

границы ОЗ-1 с поворотными точками 9 – 10 – 11 – 12 – 13 проходят в направлении с северо-востока на юго-запад вдоль семиэтажного каменного здания банка по просп. Комсомольскому, 106а;

граница ОЗ-1 с поворотными точками 13 – 14 проходит в направлении с юго-востока на северо-запад по верхнему краю откоса газона вдоль проезжей части просп. Комсомольского;

граница ОЗ-1 с поворотными точками 14 – 15 проходит в направлении с северо-востока на юго-запад по краю подпорной стенки каменной лестницы по ул. Шевченко;

граница ОЗ-1 с поворотными точками 15 – 16 проходит в направлении с юго-востока на северо-запад вдоль подпорной стенки каменной лестницы по ул. Шевченко;

граница ОЗ-1 с поворотными точками 16 – 17 проходит в направлении с северо-востока на юго-запад вдоль подпорной стенки каменной лестницы по ул. Шевченко;

граница ОЗ-1 с поворотными точками 17 – 18 проходит в направлении с юго-востока на северо-запад вдоль подпорной стенки каменной лестницы по ул. Шевченко;

граница ОЗ-1 с поворотными точками 18 – 19 проходит в направлении с северо-востока на юго-запад вдоль подпорной стенки каменной лестницы по ул. Шевченко;

граница ОЗ-1 с поворотными точками 19 – 20 проходит в направлении с юго-востока на северо-запад вдоль подпорной стенки каменной лестницы по ул. Шевченко;

граница ОЗ-1 с поворотными точками 20 – 21 проходит в направлении с северо-востока на юго-запад вдоль подпорной стенки каменной лестницы по ул. Шевченко;

граница ОЗ-1 с поворотными точками 21 – 22 проходит в направлении с северо-востока на юго-запад вдоль подпорной стенки каменной лестницы по ул. Шевченко;

граница ОЗ-1 с поворотными точками 22 – 23 проходит в направлении с северо-запада на юго-восток по границе территории объекта культурного наследия;

границы ОЗ-1 с поворотными точками 23 – 24 – 25 – 26 – 27 проходят в направлении с северо-востока на юго-запад по краю проезжей части Обского бульвара вдоль парка;

границы ОЗ-1 с поворотными точками 27 – 28 – 29 – 30 – 1 проходят в направлении с юго-востока на северо-запад, пересекая сквер Обского бульвара.

**ВЕДОМОСТЬ**  
координат характерных (поворотных) точек границ  
территории ОЗ-1 объекта культурного наследия

Обозначение (номер) характерной (поворотной) точки	Координаты характерных (поворотных) точек в местной системе координат (МСК-22)		Метод определения координат	Средняя квадратическая погрешность положения характерной точки (Mt), м
	X	Y		
1	2	3	4	5
1	601364.99	2387528.37	аналитический	0.3
2	601378.30	2387548.03	аналитический	0.3
3	601408.49	2387593.32	аналитический	0.3
4	601438.70	2387638.43	аналитический	0.3
5	601448.91	2387653.54	аналитический	0.3
6	601490.70	2387714.88	аналитический	0.3
7	601502.48	2387732.17	аналитический	0.3
8	601552.47	2387813.76	аналитический	0.3
9	601486.36	2387855.09	аналитический	0.3

1	2	3	4	5
10	601483.28	2387850.31	аналитический	0.3
11	601439.44	2387781.93	аналитический	0.3
12	601436.50	2387777.35	аналитический	0.3
13	601418.40	2387751.73	аналитический	0.3
14	601482.19	2387708.71	аналитический	0.3
15	601471.12	2387702.27	аналитический	0.3
16	601473.42	2387697.52	аналитический	0.3
17	601464.50	2387691.70	аналитический	0.3
18	601467.77	2387685.62	аналитический	0.3
19	601454.36	2387676.32	аналитический	0.3
20	601457.17	2387671.66	аналитический	0.3
21	601446.08	2387663.70	аналитический	0.3
22	601442.36	2387658.17	аналитический	0.3
23	601382.46	2387696.27	аналитический	0.3
24	601352.31	2387650.47	аналитический	0.3
25	601327.15	2387611.96	аналитический	0.3
26	601324.66	2387608.15	аналитический	0.3
27	601301.22	2387572.61	аналитический	0.3
28	601317.29	2387561.25	аналитический	0.3
29	601347.39	2387540.24	аналитический	0.3
30	601361.61	2387530.66	аналитический	0.3

2. Описание границ территории ЗРЗ-1/1 объекта культурного наследия:

границы ЗРЗ-1/1 с поворотными точками 1 – 2 – 3 – 4 – 5 проходят в направлении с юго-запада на северо-восток по краю проезжей части вдоль шестиэтажного каменного здания по ул. Молодежной, 3;

границы ЗРЗ-1/1 с поворотными точками 5 – 6 – 7 – 8 – 9 проходят в направлении с северо-запада на юго-восток по краю проезжей части вдоль пятиэтажного каменного здания по просп. Комсомольскому, 75;

границы ЗРЗ-1/1 с поворотными точками 9 – 10 – 11 проходят в направлении с северо-востока на юго-запад;

границы ЗРЗ-1/1 с поворотными точками 11 – 12 – 13 – 14 проходят в направлении с северо-востока на юго-запад вдоль ул. Шевченко;

границы ЗРЗ-1/1 с поворотными точками 14 – 15 – 16 – 17 – 18 проходят в направлении с северо-востока на юго-запад по краю проезжей части ул. Шевченко вдоль четырехэтажного каменного здания библиотеки по ул. Молодежной, 5;

границы ЗРЗ-1/1 с поворотными точками 18 – 19 – 20 – 21 проходят в направлении с юго-востока на северо-запад по краю проезжей части ул. Шевченко и пер. Шлиссельбургского;

границы ЗРЗ-1/1 с поворотными точками 21 – 22 – 1 проходят в направлении с юго-востока на северо-запад по краю проезжей части пер. Шлиссельбургского вдоль парка.

**ВЕДОМОСТЬ**  
**координат характерных (поворотных) точек границ**  
**территории ЗРЗ-1/1 объекта культурного наследия**

Обозначение (номер) характерной (поворотной) точки	Координаты характерных (поворотных) точек в местной системе координат (МСК-22)		Метод определения координат	Средняя квадратическая погрешность положения характерной точки (Mt), м
	X	Y		
1	601482.09	2387440.61	аналитический	0.3
2	601488.25	2387449.83	аналитический	0.3
3	601547.17	2387537.84	аналитический	0.3
4	601605.70	2387625.31	аналитический	0.3
5	601614.62	2387638.63	аналитический	0.3
6	601597.17	2387649.81	аналитический	0.3
7	601521.27	2387702.39	аналитический	0.3
8	601508.91	2387710.94	аналитический	0.3
9	601504.80	2387713.30	аналитический	0.3
10	601500.43	2387713.36	аналитический	0.3
11	601497.38	2387711.68	аналитический	0.3
12	601496.09	2387710.00	аналитический	0.3
13	601484.15	2387692.64	аналитический	0.3
14	601484.37	2387691.43	аналитический	0.3
15	601463.58	2387659.75	аналитический	0.3
16	601414.94	2387590.32	аналитический	0.3
17	601372.34	2387527.02	аналитический	0.3
18	601370.02	2387523.71	аналитический	0.3
19	601369.80	2387520.57	аналитический	0.3
20	601370.93	2387516.72	аналитический	0.3
21	601373.45	2387513.16	аналитический	0.3
22	601407.51	2387490.50	аналитический	0.3

2. Описание границ территории ЗРЗ-1/2 объекта культурного наследия:  
 границы ЗРЗ-1/2 с поворотными точками 23 – 24 – 25 – 26 – 27 – 28 – 29 – 30 проходят в направлении с юго-запада на северо-восток по краю проезжей части Обского бульвара вдоль пятиэтажного каменного здания городской больницы по просп. Комсомольскому, 73а, корп. 3;

границы ЗРЗ-1/2 с поворотными точками 30 – 31 – 32 проходят в направлении с северо-запада на юго-восток по краю проезжей части просп. Комсомольского;

граница ЗРЗ-1/2 с поворотными точками 32 – 33 проходит в направлении с северо-запада на юго-восток вдоль проезжей части просп. Комсомольского;

граница ЗРЗ-1/2 с поворотными точками 33 – 34 проходит в направлении с северо-запада на юго-восток по краю проезжей части просп. Комсомольского;

границы ЗРЗ-1/2 с поворотными точками 34 – 35 – 36 – 37 – 38 проходят в направлении с северо-востока на юго-запад по краю проезжей части ул. Димитрова вдоль трехэтажного каменного здания городской больницы по просп. Комсомольскому, 73, корп. 1;

границы ЗРЗ-1/2 с поворотными точками 38 – 39 – 40 – 41 – 42 – 23 проходят в направлении с юго-востока на северо-запад по краю проезжей части пер. Шлиссельбургского вдоль одноэтажного каменного здания (хозяйственного корпуса городской больницы).

**ВЕДОМОСТЬ**  
координат характерных (поворотных) точек границ  
территории ЗРЗ-1/2 объекта культурного наследия

Обозначение (номер) характерной (поворотной) точки	Координаты характерных (поворотных) точек в местной системе координат (МСК-22)		Метод определения координат	Средняя квадратическая погрешность положения характерной точки (Mt), м
	X	Y		
23	601300.01	2387584.78	аналитический	0.3
24	601339.96	2387644.35	аналитический	0.3
25	601349.99	2387658.48	аналитический	0.3
26	601375.57	2387697.95	аналитический	0.3
27	601411.44	2387752.83	аналитический	0.3
28	601415.57	2387758.55	аналитический	0.3
29	601418.29	2387762.11	аналитический	0.3
30	601423.20	2387769.90	аналитический	0.3
31	601402.50	2387782.94	аналитический	0.3
32	601344.58	2387821.68	аналитический	0.3
33	601328.41	2387828.42	аналитический	0.3
34	601311.12	2387839.27	аналитический	0.3
35	601308.89	2387835.94	аналитический	0.3
36	601302.50	2387826.39	аналитический	0.3
37	601227.28	2387714.01	аналитический	0.3
38	601190.51	2387659.07	аналитический	0.3
39	601203.00	2387650.60	аналитический	0.3
40	601216.74	2387641.28	аналитический	0.3
41	601242.59	2387623.73	аналитический	0.3
42	601296.64	2387587.06	аналитический	0.3

2. Описание границ территории ЗРЗ-1/3 объекта культурного наследия:  
границы ЗРЗ-1/3 с поворотными точками 43 – 44 – 45 проходят в направлении с юго-запада на северо-восток по краю проезжей части ул. Молодежной, вдоль трехэтажного каменного здания по просп. Комсомольскому, 108а;  
границы ЗРЗ-1/3 с поворотными точками 45 – 46 – 47 проходят

в направлении с северо-запада на юго-восток вдоль трехэтажного каменного здания по просп. Комсомольскому, 108а;

граница ЗРЗ-1/3 с поворотными точками 47 – 48 проходит в направлении с юго-запада на северо-восток вдоль трехэтажного каменного здания театра по просп. Комсомольскому, 108;

границы ЗРЗ-1/3 с поворотными точками 48 – 49 – 50 – 51 – 52 – 53 проходят в направлении с северо-запада на юго-восток вдоль трехэтажного каменного здания театра;

граница ЗРЗ-1/3 с поворотными точками 53 – 54 проходит в направлении с северо-востока на юго-запад;

граница ЗРЗ-1/3 с поворотными точками 54 – 55 проходит в направлении с северо-востока на юго-запад вдоль трехэтажного каменного здания театра;

границы ЗРЗ-1/3 с поворотными точками 55 – 56 – 57 – 58 – 59 – 60 – 43 проходят в направлении с юго-востока на северо-запад по краю проезжей части просп. Комсомольского.

**ВЕДОМОСТЬ**  
координат характерных (поворотных) точек границ  
территории ЗРЗ-1/3 объекта культурного наследия

Обозначение (номер) характерной (поворотной) точки	Координаты характерных (поворотных) точек в местной системе координат (МСК-22)		Метод определения координат	Средняя квадратическая погрешность положения характерной точки (Mt), м
	X	Y		
43	601623.50	2387651.94	аналитический	0.3
44	601626.26	2387656.07	аналитический	0.3
45	601674.57	2387728.52	аналитический	0.3
46	601651.55	2387742.43	аналитический	0.3
47	601625.03	2387761.99	аналитический	0.3
48	601630.53	2387774.96	аналитический	0.3
49	601618.53	2387782.33	аналитический	0.3
50	601617.65	2387782.96	аналитический	0.3
51	601613.23	2387785.79	аналитический	0.3
52	601578.70	2387810.12	аналитический	0.3
53	601566.42	2387818.78	аналитический	0.3
54	601552.47	2387813.46	аналитический	0.3
55	601502.48	2387732.17	аналитический	0.3
56	601510.49	2387726.71	аналитический	0.3
57	601533.83	2387711.25	аналитический	0.3
58	601550.39	2387699.91	аналитический	0.3
59	601589.16	2387675.37	аналитический	0.3
60	601607.23	2387662.91	аналитический	0.3

3. Описание границ территории ЗРЗ-1/4 объекта культурного наследия:
- границы ЗРЗ -1/4 с поворотными точками 61 – 62 – 63 – 64 проходят в направлении с юго-запада на северо-восток вдоль семиэтажного каменного здания банка по просп. Комсомольскому, 106а (далее – «здание банка»);
- границы ЗРЗ -1/4 с поворотными точками 64 – 65 – 66 – 67 – 68 – 69 – 70 проходят в направлении с северо-запада на юго-восток вдоль здания банка;
- границы ЗРЗ-1/4 с поворотными точками 70 – 71 – 72 проходят в направлении с северо-востока на юго-запад вдоль одноэтажного каменного здания по просп. Комсомольскому, 106б;
- граница ЗРЗ-1/4 с поворотными точками 72 – 73 проходит в направлении с северо-запада на юго-восток с отступом от здания банка;
- граница ЗРЗ-1/4 с поворотными точками 73 – 74 проходит в направлении с северо-востока на юго-запад вдоль здания банка;
- граница ЗРЗ-1/4 с поворотными точками 74 – 75 проходит в направлении с северо-востока на юго-запад;
- границы ЗРЗ-1/4 с поворотными точками 75 – 76 – 77 – 78 проходят в направлении с северо-востока на юго-запад;
- границы ЗРЗ-1/4 с поворотными точками 78 – 79 – 80 – 81 проходят в направлении с северо-запада на юго-восток вдоль четырехэтажного каменного здания по просп. Комсомольскому, 106;
- границы ЗРЗ-1/4 с поворотными точками 81 – 82 – 83 – 84 – 85 проходят в направлении с северо-востока на юго-запад вдоль четырехэтажного каменного здания по просп. Комсомольскому, 106;
- границы ЗРЗ-1/4 с поворотными точками 85 – 86 – 87 – 88 – 89 – 90 – 61 проходят в направлении с юго-востока на северо-запад по краю проезжей части просп. Комсомольского, вдоль четырехэтажного каменного здания по просп. Комсомольскому, 106.

**ВЕДОМОСТЬ**  
 координат характерных (поворотных) точек границ  
 территории ЗРЗ-1/4 объекта культурного наследия

Обозначение (номер) характерной (поворотной) точки	Координаты характерных (поворотных) точек в местной системе координат (МСК-22)		Метод определения координат	Средняя квадратическая погрешность положения характерной точки (Mt), м
	X	Y		
1	2	3	4	5
61	601436.50	2387777.35	аналитический	0.3
62	601439.44	2387781.93	аналитический	0.3
63	601483.28	2387850.31	аналитический	0.3
64	601486.35	2387855.09	аналитический	0.3
65	601479.40	2387859.77	аналитический	0.3
66	601476.82	2387861.50	аналитический	0.3
67	601467.53	2387867.85	аналитический	0.3

1	2	3	4	5
68	601459.71	2387873.47	аналитический	0.3
69	601458.14	2387874.57	аналитический	0.3
70	601441.59	2387886.09	аналитический	0.3
71	601432.37	2387872.85	аналитический	0.3
72	601415.97	2387849.30	аналитический	0.3
73	601415.30	2387849.73	аналитический	0.3
74	601412.21	2387844.86	аналитический	0.3
75	601407.54	2387846.38	аналитический	0.3
76	601402.11	2387840.13	аналитический	0.3
77	601399.82	2387837.48	аналитический	0.3
78	601399.47	2387836.48	аналитический	0.3
79	601395.93	2387838.82	аналитический	0.3
80	601337.94	2387878.15	аналитический	0.3
81	601334.73	2387880.33	аналитический	0.3
82	601328.69	2387871.41	аналитический	0.3
83	601323.81	2387864.31	аналитический	0.3
84	601321.92	2387861.56	аналитический	0.3
85	601319.77	2387858.43	аналитический	0.3
86	601322.17	2387854.68	аналитический	0.3
87	601323.06	2387853.88	аналитический	0.3
88	601379.37	2387816.13	аналитический	0.3
89	601390.30	2387807.97	аналитический	0.3
90	601430.55	2387781.29	аналитический	0.3

4. Описание границ территории ЗРЗ-2/1 объекта культурного наследия:
- границы ЗРЗ-2/1 с поворотными точками 1 – 2 – 3 – 4 – 5 – 6 проходят в направлении с юго-запада на северо-восток вдоль двухэтажного каменного здания больницы по ул. Молодежной, 9 (далее – «здание больницы»);
- граница ЗРЗ-2/1 с поворотными точками 6 – 7 проходит в направлении с северо-запада на юго-восток вдоль двухэтажного каменного здания больницы;
- границы ЗРЗ-2/1 с поворотными точками 7 – 8 – 9 проходят в направлении с юго-запада на северо-восток;
- граница ЗРЗ-2/1 с поворотными точками 9 – 10 проходит в направлении с северо-запада на юго-восток;
- границы ЗРЗ-2/1 с поворотными точками 10 – 11 – 12 проходят в направлении с юго-запада на северо-восток;
- границы ЗРЗ-2/1 с поворотными точками 12 – 13 – 14 – 15 – 16 – 17 проходят в направлении с северо-запада на юго-восток по пер. Шлиссельбургскому вдоль семиэтажного каменного здания по просп. Ленина, 56;
- границы ЗРЗ-2/1 с поворотными точками 17 – 18 – 19 проходят в направлении с северо-востока на юго-запад по краю проезжей части пер. Шлиссельбургского и ул. Шевченко;
- границы ЗРЗ-2/1 с поворотными точками 19 – 20 – 21 – 22 – 23 – 24 – 25

проходят в направлении с северо-востока на юго-запад по ул. Шевченко вдоль семиэтажного каменного здания по просп. Ленина, 56;

границы ЗРЗ-2/1 с поворотными точками 25 – 26 – 27 – 28 проходят в направлении с юго-востока на северо-запад вдоль четырехэтажного и семиэтажного каменных зданий по просп. Ленина;

границы ЗРЗ-2/1 с поворотными точками 28 – 29 – 30 проходят в направлении с юго-запада на северо-восток вдоль четырехэтажного каменного здания по просп. Ленина, 58;

граница ЗРЗ-2/1 с поворотными точками 30 – 31 проходит в направлении с юго-запада на северо-восток между четырехэтажным и семиэтажным каменными зданиями по просп. Ленина, 56 и 58;

граница ЗРЗ-2/1 с поворотными точками 31 – 32 проходит в направлении с юго-востока на северо-запад вдоль пятиэтажного каменного здания по просп. Ленина, 58 на расстоянии 1,1 м от него;

граница ЗРЗ-2/1 с поворотными точками 32 – 33 проходит в направлении с юго-запада на северо-восток вдоль четырехэтажного каменного здания по просп. Ленина, 56;

границы ЗРЗ-2/1 с поворотными точками 33 – 34 – 1 проходят в направлении с юго-востока на северо-запад вдоль каменной постройки электроподстанции.

**ВЕДОМОСТЬ**  
координат характерных (поворотных) точек границ  
территории ЗРЗ-2/1 объекта культурного наследия

Обозначение (номер) характерной (поворотной) точки	Координаты характерных (поворотных) точек в местной системе координат (МСК-22)		Метод определения координат	Средняя квадратическая погрешность положения характерной точки (Mt), м
	X	Y		
1	2	3	4	5
1	601347,06	2387362,04	аналитический	0.3
2	601369,39	2387396,02	аналитический	0.3
3	601370,10	2387397,10	аналитический	0.3
4	601375,83	2387405,82	аналитический	0.3
5	601378,59	2387410,03	аналитический	0.3
6	601388,22	2387424,68	аналитический	0.3
7	601386,96	2387425,55	аналитический	0.3
8	601388,81	2387428,25	аналитический	0.3
9	601389,16	2387428,79	аналитический	0.3
10	601382,30	2387433,52	аналитический	0.3
11	601408,80	2387472,86	аналитический	0.3
12	601411,64	2387476,84	аналитический	0.3
13	601399,98	2387484,80	аналитический	0.3

1	2	3	4	5
14	601376,69	2387500,30	аналитический	0.3
15	601365,62	2387507,46	аналитический	0.3
16	601364,16	2387508,03	аналитический	0.3
17	601362,56	2387508,60	аналитический	0.3
18	601360,43	2387508,37	аналитический	0.3
19	601358,40	2387507,24	аналитический	0.3
20	601356,37	2387504,21	аналитический	0.3
21	601351,58	2387497,08	аналитический	0.3
22	601340,77	2387480,17	аналитический	0.3
23	601304,40	2387425,92	аналитический	0.3
24	601299,61	2387418,75	аналитический	0.3
25	601271,10	2387376,13	аналитический	0.3
26	601274,44	2387374,00	аналитический	0.3
27	601307,51	2387352,86	аналитический	0.3
28	601309,20	2387351,78	аналитический	0.3
29	601311,26	2387354,84	аналитический	0.3
30	601314,18	2387359,18	аналитический	0.3
31	601319,96	2387360,31	аналитический	0.3
32	601320,53	2387359,92	аналитический	0.3
33	601329,33	2387373,53	аналитический	0.3
34	601330,77	2387372,60	аналитический	0.3

5. Описание границ территории ЗРЗ-2/2 объекта культурного наследия:

граница ЗРЗ-2/2 с поворотными точками 35 – 36 проходит в направлении с юго-запада на северо-восток по краю проезжей части Обского бульвара, вдоль пятиэтажного каменного здания по просп. Ленина, 54;

границы ЗРЗ-2/2 с поворотными точками 36 – 37 – 38 – 39 проходят в направлении с северо-запада на юго-восток по краю проезжей части пер. Шлиссельбургского, вдоль пятиэтажного каменного здания по просп. Ленина, 54;

границы ЗРЗ-2/2 с поворотными точками 39 – 40 – 41 проходят в направлении с северо-востока на юго-запад;

граница ЗРЗ-2/2 с поворотными точками 41 – 42 проходит в направлении с северо-запада на юго-восток вдоль четырехэтажного каменного здания по просп. Ленина, 54в;

границы ЗРЗ-2/2 с поворотными точками 42 – 43 – 44 проходят в направлении с северо-востока на юго-запад вдоль стены четырехэтажного каменного здания по просп. Ленина, 54в;

граница ЗРЗ-2/2 с поворотными точками 44 – 45 проходит в направлении с юго-востока на северо-запад по стене четырехэтажного каменного здания по просп. Ленина, 54в;

границы ЗРЗ-2/2 с поворотными точками 45 – 46 – 47 проходят в направлении с северо-востока на юго-запад вдоль двухэтажного каменного здания по просп. Ленина, 54а;

граница ЗРЗ-2/2 с поворотными точками 47 – 48 проходит в направлении с юго-востока на северо-запад вдоль семиэтажного каменного здания по просп. Ленина, 54;

граница ЗРЗ-2/2 с поворотными точками 48 – 49 проходит в направлении с северо-востока на юго-запад по стене семиэтажного каменного здания по просп. Ленина, 54;

граница ЗРЗ-2/2 с поворотными точками 49 – 50 проходит в направлении с юго-востока на северо-запад внутри асфальтированного проезда;

границы ЗРЗ-2/2 с поворотными точками 50 – 51 – 35 проходят в направлении с юго-востока на северо-запад по краю асфальтированного проезда, вдоль семиэтажного здания по просп. Ленина, 54.

**ВЕДОМОСТЬ**  
координат характерных (поворотных) точек границ  
территории ЗРЗ-2/2 объекта культурного наследия

Обозначение (номер) характерной (поворотной) точки	Координаты характерных (поворотных) точек в местной системе координат (МСК-22)		Метод определения координат	Средняя квадратическая погрешность положения характерной точки (Mt), м
	X	Y		
35	601330.77	2387431.17	аналитический	0.3
36	601296.31	2387579.25	аналитический	0.3
37	601292.91	2387581.48	аналитический	0.3
38	601256.21	2387606.43	аналитический	0.3
39	601247.16	2387612.55	аналитический	0.3
40	601233.48	2387590.00	аналитический	0.3
41	601216.56	2387562.12	аналитический	0.3
42	601206.55	2387568.64	аналитический	0.3
43	601191.95	2387547.50	аналитический	0.3
44	601185.85	2387538.66	аналитический	0.3
45	601187.10	2387537.75	аналитический	0.3
46	601166.94	2387507.64	аналитический	0.3
47	601158.14	2387494.22	аналитический	0.3
48	601174.90	2387482.91	аналитический	0.3
49	601162.26	2387463.78	аналитический	0.3
50	601165.05	2387452.56	аналитический	0.3
51	601193.82	2387433.44	аналитический	0.3

6. Описание границ территории ЗОЛ-1 объекта культурного наследия:

граница ЗОЛ-1 с поворотными точками 1 – 2 проходит в направлении с юго-запада на северо-восток вдоль четырехэтажного каменного здания по просп. Ленина, 58;

границы ЗОЛ-1 с поворотными точками 2 – 3 – 4 – 5 – 6 проходят в направлении с северо-запада на юго-восток вдоль семиэтажного каменного здания по просп. Ленина, 56;

границы ЗОЛ-1 с поворотными точками 6 – 7 – 8 – 9 – 10 – 11 – 12 – 13 проходят в направлении с юго-запада на северо-восток по краю проезжей части ул. Шевченко, вдоль парка, параллельно семиэтажному каменному зданию по просп. Ленина, 54;

границы ЗОЛ-1 с поворотными точками 13 – 14 – 15 – 16 проходят в направлении с северо-запада на юго-восток по краю цементной дорожки, пересекая парк;

граница ЗОЛ-1 с поворотными точками 16 – 17 проходит в направлении с северо-востока на юго-запад по подпорной стенке каменной лестницы вдоль Обского бульвара;

граница ЗОЛ-1 с поворотными точками 17 – 18 проходит в направлении с северо-востока на юго-запад по краю проезжей части Обского бульвара;

границы ЗОЛ-1 с поворотными точками 18 – 19 – 20 – 21 – 22 – 23 проходят в направлении с северо-востока на юго-запад по краю проезжей части Обского бульвара, вдоль семиэтажного каменного здания по просп. Ленина, 54;

границы ЗОЛ-1 с поворотными точками 23 – 24 – 25 – 26 проходят в направлении с северо-запада на юго-восток по краю асфальтированного проезда, вдоль семиэтажного каменного здания по просп. Ленина, 54;

граница ЗОЛ-1 с поворотными точками 26 – 27 проходит в направлении с северо-востока на юго-запад вдоль семиэтажного каменного здания по просп. Ленина, 54;

границы ЗОЛ-1 с поворотными точками 27 – 28 – 1 проходят в направлении с юго-востока на северо-запад по краю проезжей части просп. Ленина вдоль парка.

**ВЕДОМОСТЬ**  
координат характерных (поворотных) точек границ  
территории ЗОЛ-1 объекта культурного наследия

Обозначение (номер) характерной (поворотной) точки	Координаты характерных (поворотных) точек в местной системе координат (МСК-22)		Метод определения координат	Средняя квадратическая погрешность положения характерной точки (Mt), м
	X	Y		
1	2	3	4	5
1	601295.37	2387331.22	аналитический	0.3
2	601309.20	2387351.78	аналитический	0.3
3	601307.31	2387352.99	аналитический	0.3
4	601274.44	2387374.00	аналитический	0.3
5	601271.10	2387376.13	аналитический	0.3
6	601261.32	2387382.39	аналитический	0.3

1	2	3	4	5
7	601291.34	2387427.10	аналитический	0.3
8	601306.50	2387449.52	аналитический	0.3
9	601320.17	2387470.21	аналитический	0.3
10	601322.72	2387474.06	аналитический	0.3
11	601348.66	2387512.83	аналитический	0.3
12	601359.96	2387528.21	аналитический	0.3
13	601361.61	2387530.66	аналитический	0.3
14	601347.39	2387540.24	аналитический	0.3
15	601317.29	2387561.25	аналитический	0.3
16	601301.44	2387572.92	аналитический	0.3
17	601291.64	2387559.37	аналитический	0.3
18	601287.41	2387549.85	аналитический	0.3
19	601263.23	2387513.69	аналитический	0.3
20	601260.53	2387509.81	аналитический	0.3
21	601234.09	2387470.12	аналитический	0.3
22	601232.11	2387467.14	аналитический	0.3
23	601204.54	2387426.25	аналитический	0.3
24	601197.21	2387431.17	аналитический	0.3
25	601193.82	2387433.44	аналитический	0.3
26	601165.05	2387452.54	аналитический	0.3
27	601148.33	2387428.62	аналитический	0.3
28	601188.49	2387402.02	аналитический	0.3

## ПРИЛОЖЕНИЕ 2

УТВЕРЖДЕНЫ  
постановлением Правительства  
Алтайского края  
от 23.12.2019 № 533

## РЕЖИМЫ

использования земель и требования к градостроительным регламентам в границах территорий зон охраны объекта культурного наследия регионального значения «Городская больница», 1907 г., расположенного по адресу: Алтайский край, г. Барнаул, просп. Комсомольский, 736

Режимы использования земель и требования к градостроительным регламентам утверждаются в границах территорий зон охраны объекта культурного наследия регионального значения «Городская больница», 1907 г., расположенного по адресу: Алтайский край, г. Барнаул, просп. Комсомольский, 736 (далее – «объект культурного наследия»): охранный зоны (далее – ОЗ-1), зоны регулирования застройки и хозяйственной деятельности 1/1 (далее – ЗРЗ-1/1), зоны регулирования застройки и хозяйственной деятельности 1/2 (далее – ЗРЗ-1/2), зоны регулирования застройки и хозяйственной деятельности 1/3 (далее – ЗРЗ-1/3), зоны регулирования застройки и хозяйственной деятельности 1/4 (далее – ЗРЗ-1/4), зоны регулирования застройки и хозяйственной деятельности 2/1 (далее – ЗРЗ-2/1), зоны регулирования застройки и хозяйственной деятельности 2/2 (далее – ЗРЗ-2/2), зоны охраняемого ландшафта (далее – ЗОЛ-1).

1. Особый режим использования земель в границах территории ОЗ-1 объекта культурного наследия:

1.1. разрешается:

строительство объектов капитального строительства с целью применения специальных мер, направленных на сохранение и восстановление (регенерацию) историко-градостроительной среды объекта культурного наследия;

разбор дисгармоничных, аварийных сооружений при условии обеспечения сохранности объекта культурного наследия;

реконструкция и ремонт сетей инженерно-технического обеспечения и объектов инженерно-транспортных коммуникаций при условии обеспечения сохранности объекта культурного наследия;

благоустройство и озеленение территории зелеными насаждениями высотой не более 3,0 м;

1.2. запрещается:

строительство объектов капитального строительства, за исключением применения специальных мер, направленных на сохранение и восстановление (регенерацию) историко-градостроительной среды объекта культурного наследия;

устройство сетей инженерно-технического обеспечения в надземном исполнении;

применение технических средств, создающих динамическое, ударное или ударно-вибрационное воздействие на объект культурного наследия;

проведение земляных, строительных, мелиоративных, хозяйственных и иных работ, создающих угрозу для сохранности объекта культурного наследия;

повышение уровня существующей планировочной отметки дорог, тротуаров, газонов;

размещение нестационарных объектов;

размещение рекламных конструкций (в том числе отдельно стоящих), вывесок, препятствующих визуальному восприятию объекта культурного наследия;

размещение автостоянок;

засорение территории отходами производства и потребления.

2. Режимы использования земель в границах территорий ЗРЗ-1/1, ЗРЗ-1/2, ЗРЗ-1/3, ЗРЗ 1/4 объекта культурного наследия:

2.1. разрешается:

строительство и реконструкция объектов капитального строительства в соответствии с требованиями к градостроительным регламентам при условии обеспечения сохранности объекта культурного наследия;

разбор дисгармоничных, аварийных сооружений при условии обеспечения сохранности объекта культурного наследия;

устройство, реконструкция и ремонт сетей инженерно-технического обеспечения, объектов инженерно-транспортных коммуникаций при условии обеспечения сохранности объекта культурного наследия;

размещение отдельностоящих рекламных конструкций размерами не более 1,0 x 1,6 м, высотой от планировочной отметки не более 2,0 м, за исключением рекламных конструкций, указанных в пункте 2.2;

размещение парковок вдоль проезжей части ул. Шевченко, Обского бульвара и просп. Комсомольского без увеличения парковочных мест;

благоустройство и озеленение территории;

2.2. запрещается:

устройство сетей инженерно-технического обеспечения в надземном исполнении;

применение технических средств, создающих динамическое, ударное или ударно-вибрационное воздействие на объект культурного наследия;

проведение земляных, строительных, мелиоративных, хозяйственных и иных работ, создающих угрозу для сохранности объекта культурного наследия;

размещение рекламных конструкций на фасадах и крышах по фронту застройки ул. Шевченко и Обского бульвара, за исключением отдельностоящих рекламных конструкций вдоль дорожного полотна по ул. Молодежной;

засорение территории отходами производства и потребления.

3. Требования к градостроительным регламентам в границах территорий ЗРЗ-1/1, ЗРЗ-1/2, ЗРЗ-1/3, ЗРЗ-1/4 объекта культурного наследия:

3.1. виды разрешенного использования земельных участков и объектов капитального строительства, предельные размеры земельных участков устанавливаются Правилами землепользования и застройки г. Барнаула;

3.2. предельные параметры разрешенного строительства, реконструкции объектов капитального строительства:

предельная максимальная высота объектов капитального строительства составляет 25,0 м;

3.3. ограничения при строительстве, реконструкции и капитальном ремонте объектов капитального строительства, некапитальных строений и сооружений:

применение в отделке фасадов объектов культурного наследия нейтральных оттенков по отношению к объекту культурного наследия;

строительство и реконструкция подземных сооружений при наличии инженерно-геологических исследований, подтверждающих отсутствие негативного воздействия на объект культурного наследия.

4. Режим использования земель в границах территорий ЗРЗ-2/1, ЗРЗ-2/2 объекта культурного наследия:

4.1. разрешается:

строительство и реконструкция объектов капитального строительства в соответствии с требованиями к градостроительным регламентам при условии обеспечения сохранности объекта культурного наследия;

разбор дисгармоничных, аварийных сооружений при условии обеспечения сохранности объекта культурного наследия;

устройство, реконструкция и ремонт сетей инженерно-технического обеспечения, объектов инженерно-транспортных коммуникаций при условии обеспечения сохранности объекта культурного наследия;

размещение отдельностоящих рекламных конструкций размерами не более 1,0 x 1,6 м, высотой от планировочной отметки не более 2,0 м, за исключением рекламных конструкций, указанных в пункте 4.2;

размещение парковок вдоль проезжей части ул. Шевченко и Обского бульвара без увеличения парковочных мест;

благоустройство и озеленение территории;

4.2. запрещается:

устройство сетей инженерно-технического обеспечения в надземном исполнении;

применение технических средств, создающих динамическое, ударное или ударно-вибрационное воздействие на объект культурного наследия;

проведение земляных, строительных, мелиоративных, хозяйственных и иных работ, создающих угрозу для сохранности объекта культурного наследия;

размещение рекламных конструкций на фасадах и крышах по фронту застройки ул. Шевченко и Обского бульвара;

засорение территории отходами производства и потребления.

5. Требования к градостроительным регламентам в границах территорий ЗРЗ-2/1, ЗРЗ-2/2 объекта культурного наследия:

5.1 виды разрешенного использования земельных участков и объектов капитального строительства, предельные размеры земельных участков устанавливаются Правилами землепользования и застройки г. Барнаула;

5.2. предельные параметры разрешенного строительства, реконструкции объектов капитального строительства:

предельная максимальная высота объектов капитального строительства составляет 25,0 м;

5.3. ограничения при строительстве, реконструкции и капитальном ремонте объектов капитального строительства, некапитальных строений и сооружений:

применение стилистических особенностей и нейтральных оттенков фасадов и крыш объектов капитального строительства по отношению к объекту культурного наследия;

реконструкция средовых объектов (здания) по ул. Шевченко, 52а и просп. Ленина, 54, выполнять с сохранением первоначального облика;

строительство и реконструкция подземных сооружений при наличии инженерно-геологических исследований, подтверждающих отсутствие негативного воздействия на объект культурного наследия.

6. Режим использования земель в границах территории ЗОЛ-1 объекта культурного наследия:

6.1. разрешается:

разбор дисгармоничных, аварийных сооружений при условии обеспечения сохранности объекта культурного наследия;

устройство, реконструкция и ремонт сетей инженерно-технического обеспечения, объектов инженерно-транспортных коммуникаций при условии обеспечения сохранности объекта культурного наследия;

сохранение и воссоздание особенностей рельефа;

поддержание и развитие рекреационного назначения территории;

устройство отдельностоящих рекламных конструкций размерами не более 1,0 x 1,6 м, высотой от планировочной отметки не более 2,0 м;

благоустройство и озеленение территории при условии сохранения и восстановления композиционной связи природного ландшафта с объектом культурного наследия;

6.2. запрещается:

строительство объектов капитального строительства;

устройство сетей инженерно-технического обеспечения в надземном исполнении, за исключением линий электропередачи;

применение технических средств, создающих динамическое, ударное или ударно-вибрационное воздействие на объект культурного наследия;

проведение земляных, строительных, мелиоративных, хозяйственных и иных работ, создающих угрозу для сохранности объекта культурного наследия;

размещение отдельностоящих рекламных конструкций размерами более 1,0 x 1,6 м, высотой от планировочной отметки более 2,0 м;

засорение территории отходами производства и потребления.

7. Требования к градостроительным регламентам в границах территории ЗОЛ-1 объекта культурного наследия:

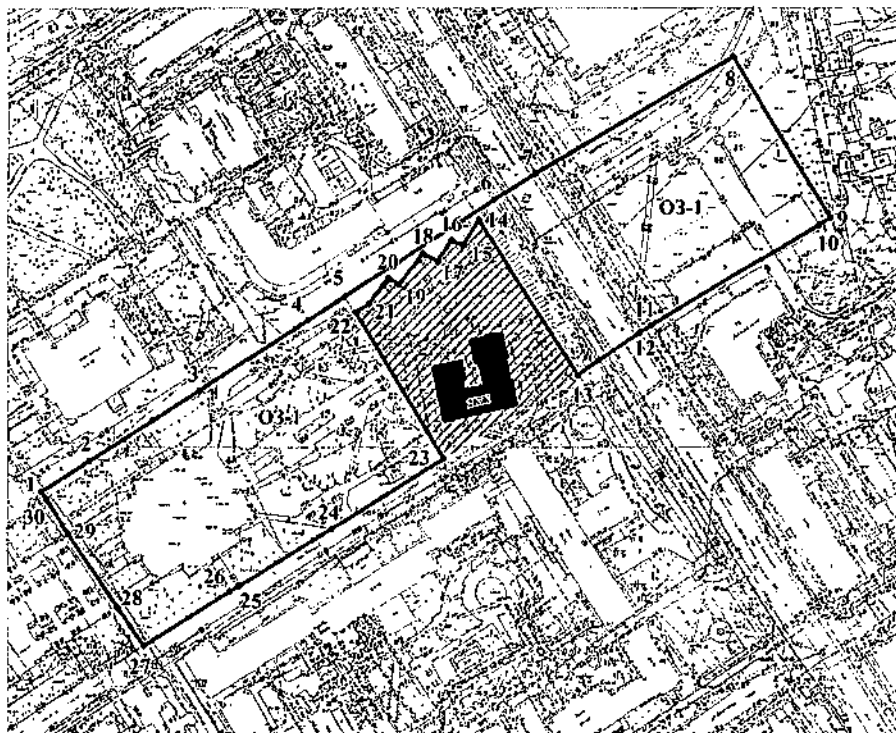
7.1 виды разрешенного использования земельных участков и объектов капитального строительства, предельные размеры земельных участков устанавливаются Правилами землепользования и застройки г. Барнаула.

## ПРИЛОЖЕНИЕ 3

УТВЕРЖДЕНЫ  
постановлением Правительства  
Алтайского края  
от 23.12. 2019 № 533




**КАРТЫ (СХЕМЫ)**  
границ территорий зон охраны объекта культурного наследия  
регионального значения «Городская больница», 1907 г.,  
расположенного по адресу: Алтайский край, г. Барнаул,  
просп. Комсомольский, 736

**КАРТА (СХЕМА)**  
границ территории охранной зоны (ОЗ-1) объекта культурного наследия  
регионального значения «Городская больница», 1907 г., расположенного  
по адресу: Алтайский край, г. Барнаул, просп. Комсомольский, 736

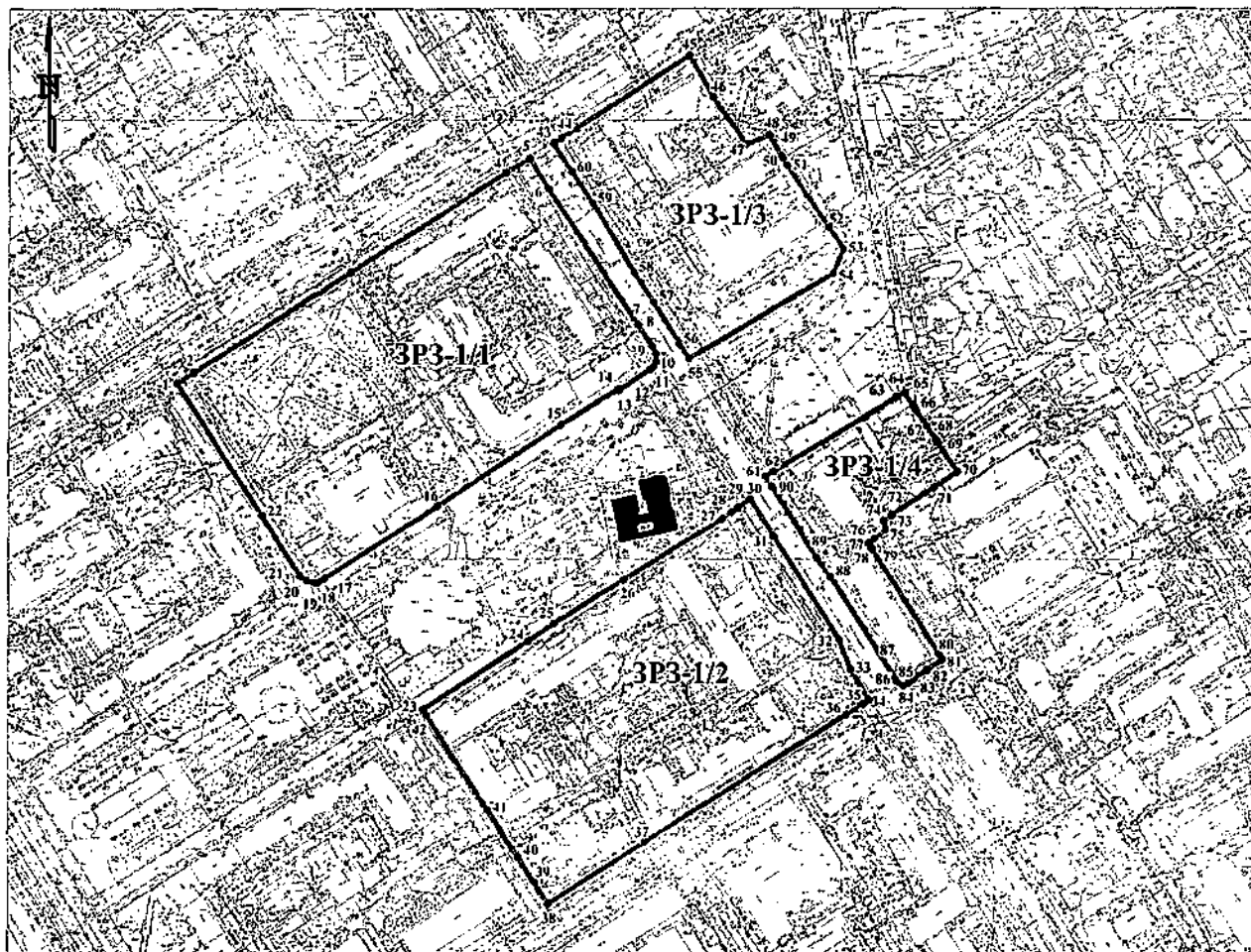


Масштаб 1:200

Условные обозначения:

-  - объект культурного наследия;
-  - границы охранной зоны объекта культурного наследия;
-  - территория объекта культурного наследия;
- 1 - характерная (поворотная) точка границ территории охранной зоны объекта культурного наследия;
- ОЗ-1** - индекс охранной зоны объекта культурного наследия.

**КАРТА (СХЕМА)**  
**границ территории зоны регулирования застройки и хозяйственной деятельности (ЗРЗ-1/1, ЗРЗ-1/2, ЗРЗ-1/3, ЗРЗ-1/4) объекта культурного наследия регионального значения «Городская больница», 1907 г., расположенного по адресу: Алтайский край, г. Барнаул, просп. Комсомольский, 73б**

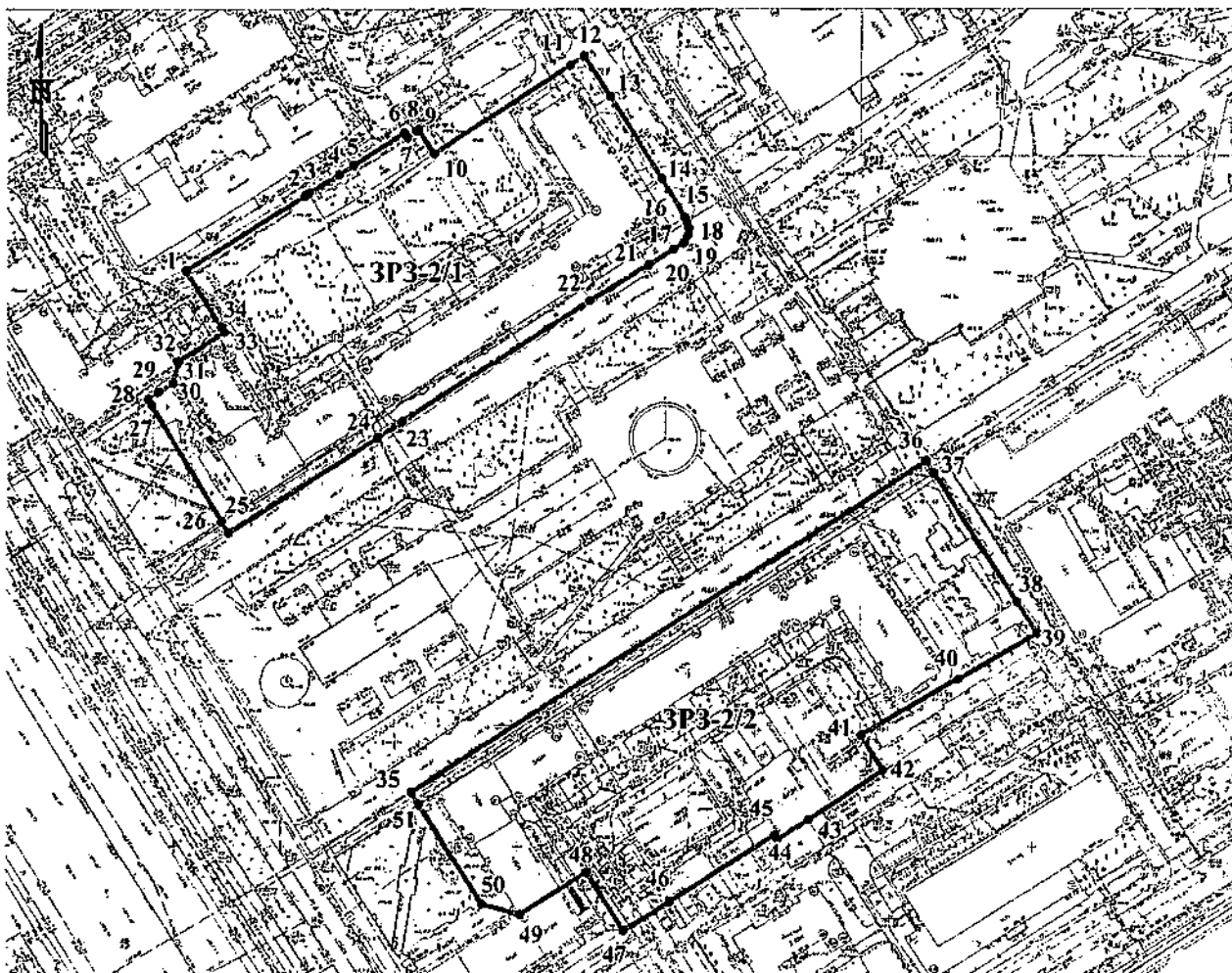


Масштаб 1:4000

Условные обозначения:

- объект культурного наследия;
  - границы зоны регулирования застройки и хозяйственной деятельности объекта культурного наследия;
  - 1 - характерная (поворотная) точка границ территории зоны регулирования застройки и хозяйственной деятельности объекта культурного наследия;
- ЗРЗ-1/1, ЗРЗ-1/2, ЗРЗ-1/3, ЗРЗ-1/4** - индексы зон регулирования застройки и хозяйственной деятельности объекта культурного наследия.

**КАРТА (СХЕМА)**  
**границ территории зоны регулирования застройки и хозяйственной деятельности (ЗРЗ-2/1, ЗРЗ-2/2) объекта культурного наследия регионального значения «Городская больница», 1907 г., расположенного по адресу: Алтайский край, г. Барнаул, просп. Комсомольский, 736**



Масштаб 1:2000

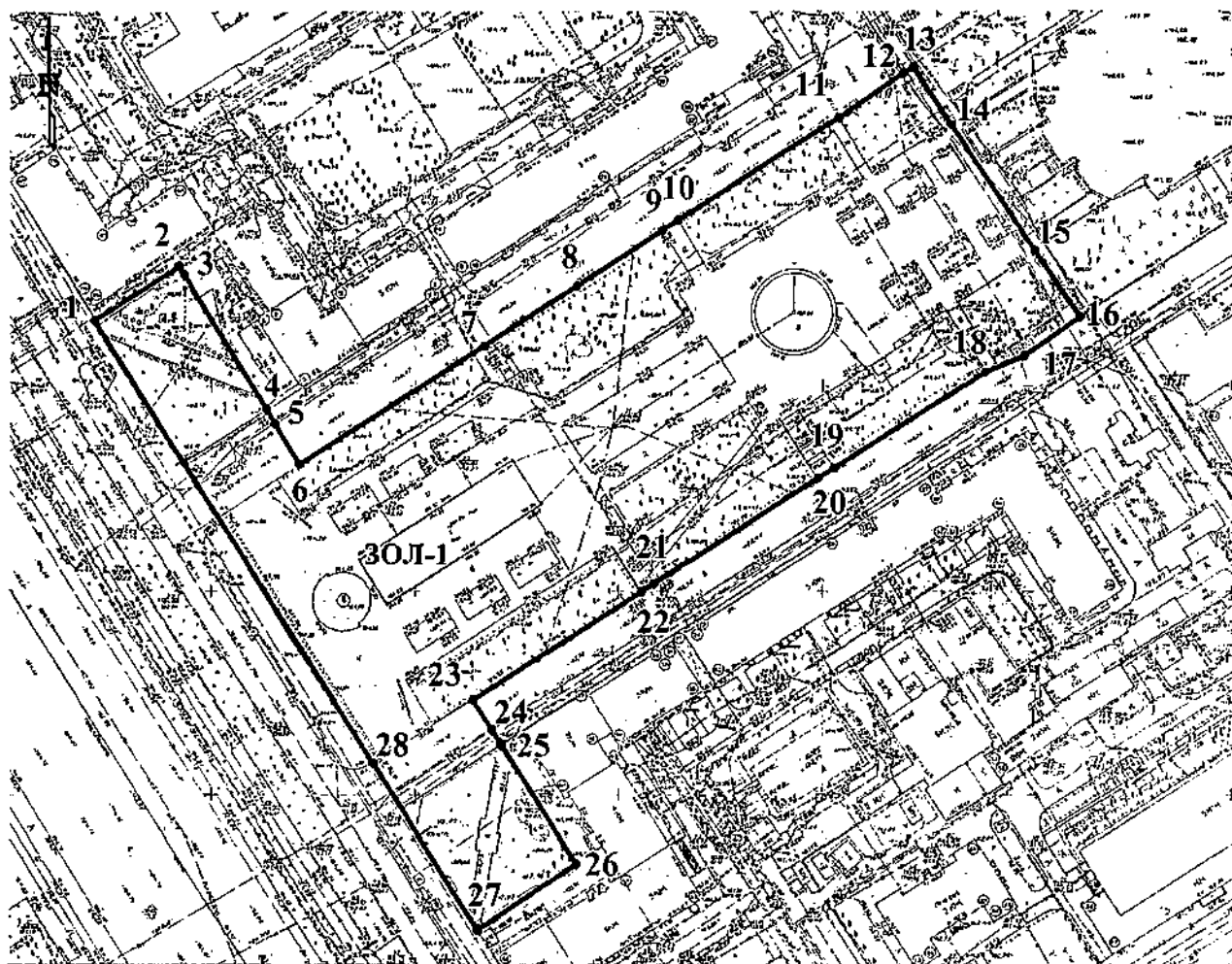
Условные обозначения:

— - границы зоны регулирования застройки и хозяйственной деятельности объекта культурного наследия;

•1 - характерная (поворотная) точка границ территории зоны регулирования застройки и хозяйственной деятельности объекта культурного наследия;

ЗРЗ-2/1, ЗРЗ-2/2 - индексы зон регулирования застройки и хозяйственной деятельности объекта культурного наследия.

**КАРТА (СХЕМА)**  
**границ территории зоны охраняемого природного ландшафта (ЗОЛ-1)**  
**объекта культурного наследия регионального значения «Городская**  
**больница», 1907 г., расположенного по адресу: Алтайский край, г. Барнаул,**  
**просп. Комсомольский, 736**



Масштаб 1:1700

Условные обозначения:

— - границы зоны природного охраняемого ландшафта объекта культурного наследия;

•1 - характерная (поворотная) точка границ территории зоны природного охраняемого ландшафта объекта культурного наследия;

ЗОЛ-1 - индекс зоны природного охраняемого ландшафта объекта культурного наследия.