



**УПРАВЛЕНИЕ ГОСУДАРСТВЕННОЙ ОХРАНЫ
ОБЪЕКТОВ КУЛЬТУРНОГО НАСЛЕДИЯ
АЛТАЙСКОГО КРАЯ
(АЛТАЙОХРАНКУЛЬТУРА)**

П Р И К А З

от 10.09.2019

№ 208

г. Барнаул

**Об утверждении границ территории и режима использования
территории объекта культурного наследия**

На основании Федерального закона Российской Федерации от 25.06.2002 № 73-ФЗ «Об объектах культурного наследия (памятниках истории и культуры) народов Российской Федерации», приказа Министерства культуры Российской Федерации от 04.06.2015 № 1745 «Об утверждении требований к составлению проектов границ территорий объектов культурного наследия», закона Алтайского края от 12.05.2005 № 32-ЗС «Об объектах культурного наследия (памятниках истории и культуры) в Алтайском крае» и Положения об управлении государственной охраны объектов культурного наследия Алтайского края, утвержденного указом Губернатора Алтайского края от 27.12.2016 № 174, п р и к а з ы в а ю:

1. Утвердить:

1.1. границы территории Т-1 объекта культурного наследия федерального значения «Комплекс Колыванской шлифовальной фабрики», кон. XVIII-нач. XIX вв., расположенного по адресу: Алтайский край, Курьинский район, п. Колывань, Колыванский камнерезный завод им. И.И. Ползунова (далее – ансамбль) (приложение 1);

1.2. режим использования территории Т-1 ансамбля (приложение 2).

2. Рекомендовать администрации Курьинского района Алтайского края:

2.1. обеспечить размещение информации об утвержденных границах территории Т-1 ансамбля и режиме использования земель в границах данной территории в информационной системе обеспечения градостроительной деятельности Курьинского района Алтайского края;

2.2. обеспечить учет и отображение границ территории Т-1 и режима использования территории Т-1 ансамбля в документах территориального планирования, правилах землепользования и застройки, документации по планировке территории и внести в указанные документы изменения в установленном порядке.

Временно исполняющий обязанности
начальника управления



А.А. Урбах

ПРИЛОЖЕНИЕ 1

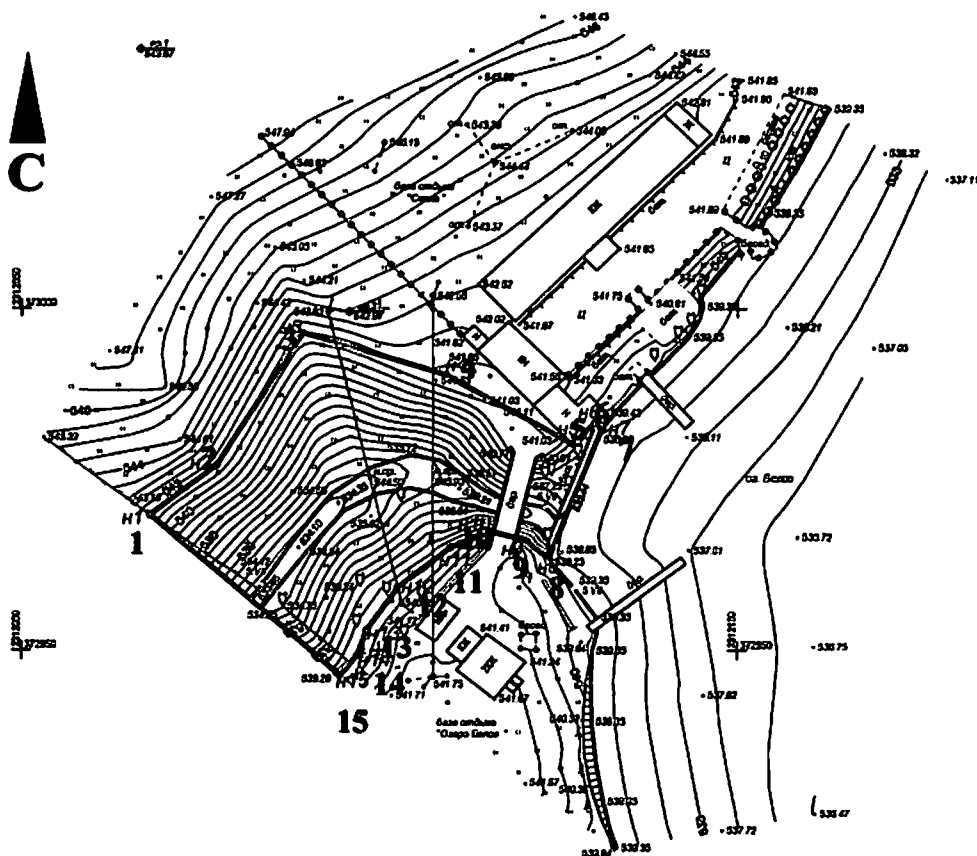
УТВЕРЖДЕНЫ
 приказом управления
 государственной охраны
 объектов культурного наследия
 Алтайского края
 от 10.09.2019 № 208

ГРАНИЦЫ




территории Т-1 объекта культурного наследия федерального значения
 «Комплекс Колыванской шлифовальной фабрики», кон. XVIII-нач. XIX вв.,
 расположенного по адресу: Алтайский край, Курьинский район, п. Колывань,
 Колыванский камнерезный завод им. И.И. Ползунова

В целях обеспечения сохранности объекта культурного наследия
 федерального значения «Комплекс Колыванской шлифовальной фабрики»,
 кон. XVIII-нач. XIX вв. расположенного по адресу: Алтайский край,
 Курьинский район, п. Колывань, Колыванский камнерезный завод
 им. И.И. Ползунова (далее – ансамбль), устанавливается следующая
 территория Т-1.

КАРТА (СХЕМА)
 границ территории Т-1 ансамбля



Условные обозначения:

-  - шлюз, канал в пос. 8 Марта Курьинского района Алтайского края;
 - границы территории Т-1 ансамбля;
 1 - поворотная (характерная) точка границ территории Т-1 ансамбля.

Перечень координат поворотных (характерных) точек границ территории Т-1 ансамбля

Обозначение (номер) характерной точки	Координаты характерных точек, (МСК-22, зона 2)		Метод определения координат	Средняя квадратическая погрешность положения характерной точки (Mt), м
	X	Y		
1	372969.85	2312067.98	Картометрический	0,10
2	372977.07	2312077.32	Картометрический	0,10
3	372996.36	2312089.26	Картометрический	0,10
4	372990.24	2312109.28	Картометрический	0,10
5	372980.18	2312126.90	Картометрический	0,10
6	372983.29	2312130.09	Картометрический	0,10
7	372982.35	2312131.01	Картометрический	0,10
8	372963.71	2312123.66	Картометрический	0,10
9	372966.33	2312120.02	Картометрический	0,10
10	372967.45	2312115.48	Картометрический	0,10
11	372965.15	2312109.94	Картометрический	0,10
12	372959.27	2312102.54	Картометрический	0,10
13	372953.02	2312098.21	Картометрический	0,10
14	372949.33	2312097.04	Картометрический	0,10
15	372946.30	2312094.53	Картометрический	0,10

Площадь территории Т-1 ансамбля – 1557 кв.м.

ПРИЛОЖЕНИЕ 2

УТВЕРЖДЕН
приказом управления
государственной охраны
объектов культурного наследия
Алтайского края
от 10.09.2019 № 208

РЕЖИМ ИСПОЛЬЗОВАНИЯ

территории Т-1 объекта культурного наследия федерального значения
«Комплекс Колыванской шлифовальной фабрики», кон. XVIII-нач. XIX вв.,
расположенного по адресу: Алтайский край, Курьинский район, п. Колывань,
Колыванский камнерезный завод им. И.И. Ползунова

В границах территории Т-1 объекта культурного наследия федерального значения «Комплекс Колыванской шлифовальной фабрики», кон. XVIII-нач. XIX вв. расположенного по адресу: Алтайский край, Курьинский район, п. Колывань, Колыванский камнерезный завод им. И.И. Ползунова (далее – ансамбль):

1. Разрешается.

1.1. Проведение в установленном законом порядке работ по сохранению ансамбля или его отдельных элементов – мер, направленных на обеспечение физической сохранности и сохранение историко-культурной ценности ансамбля, предусматривающих консервацию, ремонт, реставрацию, приспособление ансамбля для современного использования и включающих в себя научно-исследовательские, изыскательские, проектные и производственные работы, научное руководство проведением работ по сохранению ансамбля, технический и авторский надзор за проведением этих работ.

1.2. Ведение хозяйственной деятельности, не противоречащей требованиям обеспечения сохранности ансамбля и позволяющей обеспечить функционирование ансамбля в современных условиях.

1.3. Проведение изыскательских, проектных, земляных, строительных, мелиоративных, хозяйственных и иных работ при наличии обязательных разделов (проектов) об обеспечении сохранности ансамбля, согласованных органом исполнительной власти Алтайского края, уполномоченным в области сохранения, использования, популяризации и государственной охраны объектов культурного наследия (далее – орган охраны объектов культурного наследия).

1.4. Разбор аварийных и ветхих сооружений с применением технических средств, не создающих динамическое, ударное или ударно-вибрационное воздействие на предмет охраны, на основании проектной документации согласованной с органом охраны объектов культурного наследия.

1.5. Размещение информационных надписей и обозначений, связанных с сохранением, использованием и популяризацией ансамбля, по согласованию с органом охраны объектов культурного наследия размером не более 0,25 кв. метра.

1.6. Благоустройство территории, направленное на сохранение, использование и популяризацию ансамбля.

2. Запрещается.

2.1. Строительство объектов капитального строительства и увеличение объемно-пространственных характеристик существующих на территории ансамбля объектов капитального строительства, за исключением необходимости обеспечения исторического использования (функции) ансамбля.

2.2. Проведение земляных, строительных, мелиоративных и иных работ за исключением работ по сохранению ансамбля или его отдельных элементов, сохранению историко-градостроительной или природной среды ансамбля, согласованных с органом охраны объектов культурного наследия.

2.4. Размещение информационных надписей и обозначений, не связанных с сохранением, использованием и популяризацией ансамбля.