



**УПРАВЛЕНИЕ ГОСУДАРСТВЕННОЙ ОХРАНЫ  
ОБЪЕКТОВ КУЛЬТУРНОГО НАСЛЕДИЯ  
АЛТАЙСКОГО КРАЯ  
(АЛТАЙОХРАНКУЛЬТУРА)**

**П Р И К А З**

от 11.12.2019

№ 784

г. Барнаул

Об утверждении границ территории и режима использования территории объекта культурного наследия регионального значения «Комплекс исторического центра г. Змеиногорска», XIX в., расположенного по адресу: Алтайский край, Змеиногорский район, г. Змеиногорск

На основании Федерального закона Российской Федерации от 25.06.2002 № 73-ФЗ «Об объектах культурного наследия (памятниках истории и культуры) народов Российской Федерации», приказа Министерства культуры Российской Федерации от 04.06.2015 № 1745 «Об утверждении требований к составлению проектов границ территорий объектов культурного наследия», закона Алтайского края от 12.05.2005 № 32-ЗС «Об объектах культурного наследия (памятниках истории и культуры) в Алтайском крае» и Положения об управлении государственной охраны объектов культурного наследия Алтайского края, утвержденного указом Губернатора Алтайского края от 27.12.2016 № 174, п р и к а з ы в а ю:

1. Утвердить:

1.1. границы территории объекта культурного наследия регионального значения «Комплекс исторического центра г. Змеиногорска», XIX в., расположенного по адресу: Алтайский край, Змеиногорский район, г. Змеиногорск (далее – ансамбль) (приложение 1);

1.2. режим использования территории ансамбля (приложение 2).

2. Рекомендовать администрации города Змеиногорска, Змеиногорского района Алтайского края:

2.1. обеспечить размещение информации об утвержденных границах территории ансамбля объектов культурного наследия и режиме использования земель в границах данной территории в государственных информационных системах обеспечения градостроительной деятельности;

2.2. обеспечить учет и отображение границ территории и режима

использования территории ансамбля в документах территориального планирования, правилах землепользования и застройки, документации по планировке территории и внести в указанные документы изменения в установленном порядке.

Временно исполняющий обязанности  
начальника управления



А.А. Урбах

## ПРИЛОЖЕНИЕ 1

УТВЕРЖДЕНЫ  
приказом управления  
государственной охраны  
объектов культурного наследия  
Алтайского края  
от 11.12.2019 № 784

## ГРАНИЦЫ

территории объекта культурного наследия регионального значения  
«Комплекс исторического центра г. Змеиногорска», XIX в., расположенного  
по адресу: Алтайский край, Змеиногорский район, г. Змеиногорск

В целях обеспечения сохранности объекта культурного наследия регионального значения «Комплекс исторического центра г. Змеиногорска», XIX в., расположенного по адресу: Алтайский край, Змеиногорский район, г. Змеиногорск (далее – ансамбль) для объектов культурного наследия входящих в состав ансамбля устанавливаются следующие территории.

Территория Т-1 – для объектов культурного наследия:

«Лавка торговая купца Воробьева», XIX в., расположенного по адресу: Алтайский край, Змеиногорский район, город Змеиногорск, пер. Горный, 3 (далее – «Лавка торговая купца Воробьева»);

«Магазин купца Колесова», XIX в., расположенного по адресу: Алтайский край, Змеиногорский район, г. Змеиногорск, пер. Горный, 5 (далее – «Магазин купца Колесова»);

«Лавка Макарова», XIX в., расположенного по адресу: Алтайский край, Змеиногорский район, г. Змеиногорск, улица Семипалатинская, 3 (далее – «Лавка Макарова»);

«Лавка торговая Воробьева», XIX в., расположенного по адресу: Алтайский край, Змеиногорский район, г. Змеиногорск, ул. Семипалатинская, 1 (далее – «Лавка торговая Воробьева»);

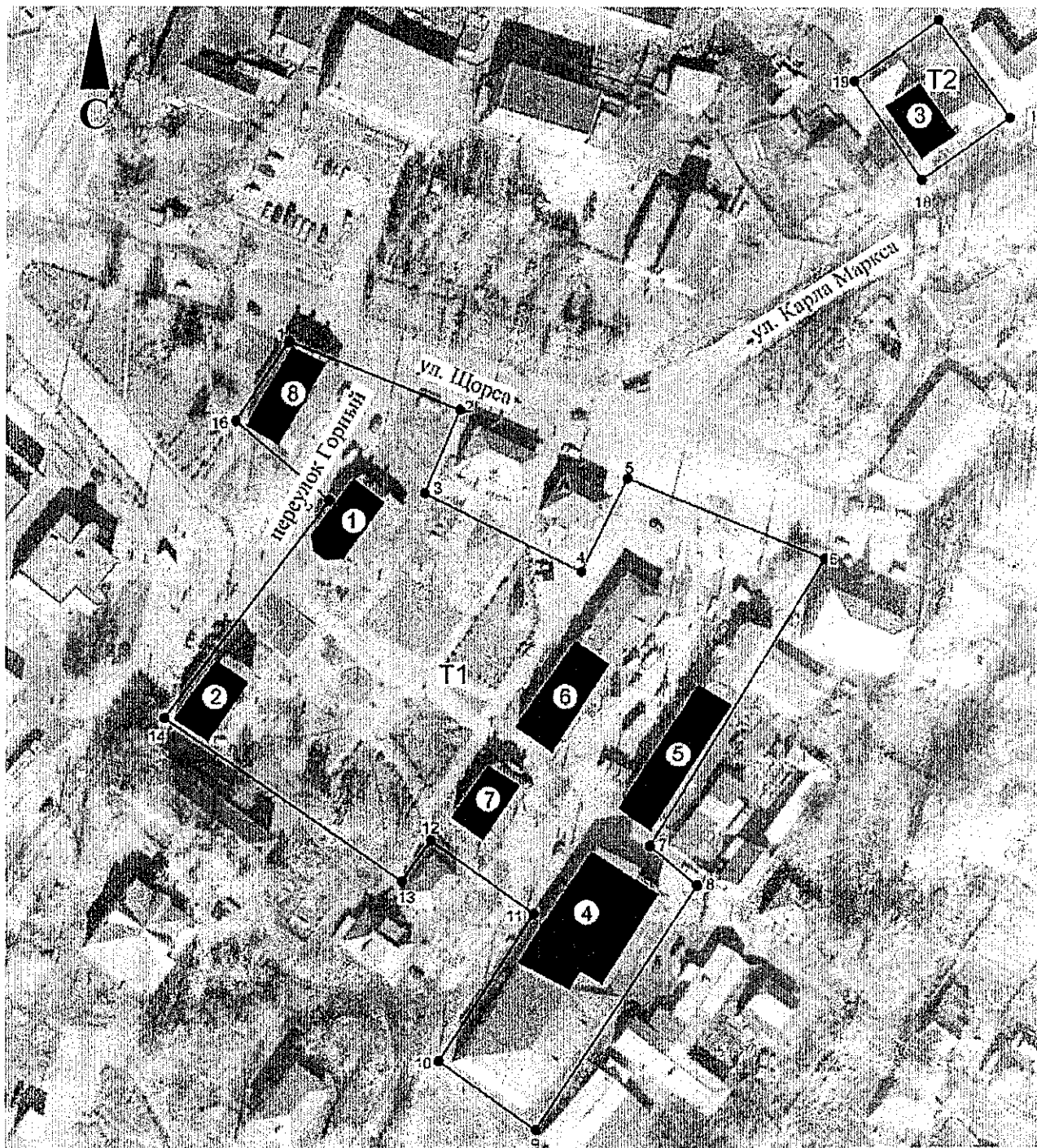
«Лавка торговая Денисова», XIX в., расположенного по адресу: Алтайский край, Змеиногорский район, г. Змеиногорск, ул. Семипалатинская, 4 (далее – «Лавка торговая Денисова»);

«Лавка Сухова», XIX в., расположенного по адресу: Алтайский край, Змеиногорский район, г. Змеиногорск, улица Семипалатинская, 6 (далее – «Лавка Сухова»);

«Аптека Флейберга», XIX в., расположенного по адресу: Алтайский край, Змеиногорский район, г. Змеиногорск, ул. Щорса, 1 (пер. Горный, 1) (далее – «Аптека Флейберга»).

Территория Т-2 – для объекта культурного наследия «Рентская лавка», XIX в., расположенного по адресу: Алтайский край, Змеиногорский район, г. Змеиногорск, ул. К. Маркса, 3 (далее – «Рентская лавка»).

КАРТА (СХЕМА)  
 границ территорий ансамбля



Условные обозначения:



- объекты культурного наследия в составе ансамбля;



- границы территорий ансамбля;



1

- поворотная (характерная) точка границ территории ансамбля;

T1, T2

- индекс территории ансамбля.

Экспликация объектов культурного наследия входящих в ансамбль:

1. «Лавка торговая купца Воробьева»
2. «Магазин купца Колесова»
3. «Рентская лавка»
4. «Лавка Макарова»
5. «Лавка торговая Воробьева»
6. «Лавка торговая Денисова»
7. «Лавка Сухова»
8. «Аптека Флейберга»

Перечень координат поворотных (характерных) точек границ территории Т1 ансамбля

Обозначение (номер) характерной точки	Координаты характерных точек, м (МСК-22, зона 2)		Метод определения координат	Средняя квадратическая погрешность положения характерной точки (Mt), м	Описание обозначения точки на местности (при наличии)
	X	Y			
1	356488.55	2281237.69	геодезический	0.10	не закреплена
2	356470.65	2281282.62	геодезический	0.10	не закреплена
3	356449.03	2281273.44	геодезический	0.10	не закреплена
4	356428.41	2281314.57	геодезический	0.10	не закреплена
5	356452.80	2281326.51	геодезический	0.10	не закреплена
6	356431.75	2281377.72	геодезический	0.10	не закреплена
7	356357.02	2281332.47	геодезический	0.10	не закреплена
8	356346.63	2281344.67	геодезический	0.10	не закреплена
9	356282.93	2281302.72	геодезический	0.10	не закреплена
10	356301.04	2281277.28	геодезический	0.10	не закреплена
11	356339.45	2281302.07	геодезический	0.10	не закреплена
12	356358.54	2281275.03	геодезический	0.10	не закреплена
13	356347.80	2281267.44	геодезический	0.10	не закреплена
14	356390.63	2281205.54	геодезический	0.10	не закреплена
15	356447.19	2281248.41	геодезический	0.10	не закреплена
16	356467.88	2281223.98	геодезический	0.10	не закреплена

Перечень координат поворотных (характерных) точек  
границ территории Т2 ансамбля

Обозначение (номер) характерной точки	Координаты характерных точек, м (МСК-22, зона 2)		Метод определения координат	Средняя квадратическая погрешность положения характерной точки (Mt), м	Описание обозначения точки на местности (при наличии)
	X	Y			
17	356547.05	2281425.60	геодезический	0.10	не закреплена
18	356530.83	2281402.89	геодезический	0.10	не закреплена
19	356556.47	2281385.08	геодезический	0.10	не закреплена
20	356572.51	2281407.21	геодезический	0.10	не закреплена

## ПРИЛОЖЕНИЕ 2

УТВЕРЖДЕН  
приказом управления  
государственной охраны  
объектов культурного наследия  
Алтайского края  
от 11.12.2019 № 784

## РЕЖИМ ИСПОЛЬЗОВАНИЯ

территории объекта культурного наследия регионального значения  
«Комплекс исторического центра г. Змеиногорска», XIX в., расположенного  
по адресу: Алтайский край, Змеиногорский район, г. Змеиногорск

В границах территории объекта культурного наследия регионального значения «Комплекс исторического центра г. Змеиногорска», XIX в., расположенного по адресу: Алтайский край, Змеиногорский район, г. Змеиногорск (далее – ансамбль):

## 1. Разрешается.

1.1. Проведение в установленном законом порядке работ по сохранению ансамбля или его отдельных элементов – мер, направленных на обеспечение физической сохранности и сохранение историко-культурной ценности ансамбля, предусматривающих консервацию, ремонт, реставрацию, приспособление элементов ансамбля для современного использования и включающих в себя научно-исследовательские, изыскательские, проектные и производственные работы, научное руководство проведением работ по сохранению ансамбля, технический и авторский надзор за проведением этих работ.

1.2. Ведение хозяйственной деятельности, не противоречащей требованиям обеспечения сохранности ансамбля и позволяющей обеспечить функционирование объектов культурного наследия входящих в ансамбль в современных условиях.

1.3. Проведение изыскательских, проектных, земляных, строительных, мелиоративных, хозяйственных и иных работ при наличии обязательных разделов об обеспечении сохранности объектов культурного наследия в составе ансамбля в проектах проведения таких работ или проектов обеспечения сохранности указанного ансамбля, согласованных органом исполнительной власти Алтайского края, уполномоченным в области сохранения, использования, популяризации и государственной охраны объектов культурного наследия (далее – «орган охраны объектов культурного наследия»).

1.4. Размещение информационных надписей и обозначений, связанных с сохранением, использованием и популяризацией ансамбля, размером не более 0,25 кв.м.

1.5. Проведение работ по озеленению и благоустройству территории.

2. Запрещается.

2.1. Строительство объектов капитального строительства и увеличение объемно-пространственных характеристик существующих на территории ансамбля объектов капитального строительства.

2.2. Проведение земляных, строительных, мелиоративных и иных работ, за исключением работ по сохранению ансамбля или его отдельных элементов, сохранению историко-градостроительной или природной среды ансамбля, согласованных с органом охраны объектов культурного наследия.

2.3. Устройство сетей инженерно-технического обеспечения в надземном исполнении.

2.4. Применение при производстве работ по сохранению элементов ансамбля технических средств, создающих динамическое, ударное или ударно-вибрационное воздействие на конструкции ансамбля.

2.5. Распространение наружной рекламы, за исключением наружной рекламы, содержащей исключительно информацию о проведении на территории ансамбля театрально-зрелищных, культурно-просветительных и зрелищно-развлекательных мероприятий или исключительно информацию об указанных мероприятиях с одновременным упоминанием об определенном лице как о спонсоре конкретного мероприятия при условии, если такому упоминанию отведено не более чем десять процентов рекламной площади (пространства).

2.6. Размещение информационных надписей и обозначений, не связанных с сохранением, использованием и популяризацией ансамбля.

2.7. Снос ансамбля и его элементов.