



**УПРАВЛЕНИЕ ГОСУДАРСТВЕННОЙ ОХРАНЫ
ОБЪЕКТОВ КУЛЬТУРНОГО НАСЛЕДИЯ
АЛТАЙСКОГО КРАЯ
(АЛТАЙОХРАНКУЛЬТУРА)**

П Р И К А З

от 08.07.2020

№ 594

г. Барнаул

О внесении изменения в приказ управления государственной охраны объектов культурного наследия Алтайского края от 13.05.2020 № 452

П р и к а з ы в а ю:

внести изменение в приказ управления государственной охраны объектов культурного наследия Алтайского края от 13.05.2020 № 452 «Об утверждении границ территории и режима использования территории объекта культурного наследия регионального значения «Памятник воинам-железнодорожникам, погибшим в годы Великой Отечественной войны (1941–1945 гг.)», 1970 г., расположенного по адресу: Алтайский край, г. Рубцовск, Локомотивное депо», изложив приложение 1 в следующей редакции:

«ПРИЛОЖЕНИЕ 1

УТВЕРЖДЕНЫ
приказом управления
государственной охраны
объектов культурного наследия
Алтайского края
от 13.05.2020 № 452

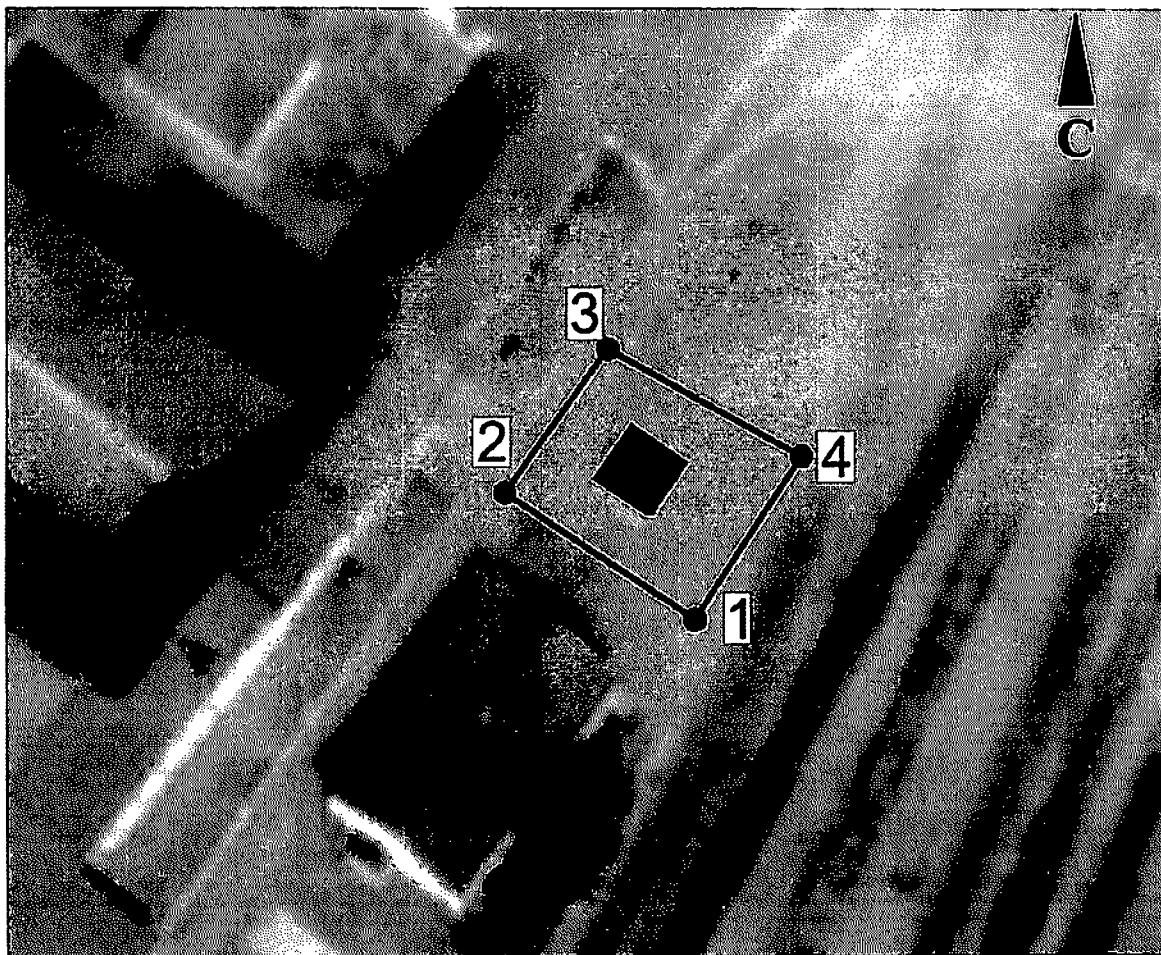
ГРАНИЦЫ

территории объекта культурного наследия регионального значения «Памятник воинам - железнодорожникам, погибшим в годы Великой Отечественной войны (1941–1945 гг.)», 1970 г., расположенного по адресу: Алтайский край, г. Рубцовск, Локомотивное депо

В целях обеспечения сохранности объекта культурного наследия регионального значения «Памятник воинам-железнодорожникам, погибшим

в годы Великой Отечественной войны (1941–1945 гг.)», 1970 г., расположенного по адресу: Алтайский край, г. Рубцовск, Локомотивное депо (далее – «объект культурного наследия»), устанавливается следующая территория.

КАРТА (СХЕМА)
границ территории объекта культурного наследия



Условные обозначения:



- объект культурного наследия;



- границы территории объекта культурного наследия;



- поворотная (характерная) точка границ территории объекта культурного наследия.

**Перечень координат поворотных (характерных) точек
границ территории объекта культурного наследия**

Обозначение (номер) характерной точки	Координаты характерных точек, м (МСК-22, зона 2)		Метод определения координат	Средняя квадратическая погрешность положения характерной точки (Mt), м	Описание обозначения точки на местности (при наличии)
	X	Y			
1	396922.25	2212061.88	Геодезический	0.10	Не закреплена
2	396931.91	2212047.32	Геодезический	0.10	Не закреплена
3	396942.80	2212055.21	Геодезический	0.10	Не закреплена
4	396934.64	2212069.91	Геодезический	0.10	Не закреплена

Временно исполняющий обязанности
начальника управления



А.А. Урбах