



**УПРАВЛЕНИЕ ГОСУДАРСТВЕННОЙ ОХРАНЫ  
ОБЪЕКТОВ КУЛЬТУРНОГО НАСЛЕДИЯ  
АЛТАЙСКОГО КРАЯ  
(АЛТАЙОХРАНКУЛЬТУРА)**

**П Р И К А З**

от 25.11.2020

№ 1222

г. Барнаул

**Об установлении зоны охраны объекта культурного наследия регионального значения «Здание административное», 1951 г., расположенного по адресу: Алтайский край, г. Барнаул, просп. Ленина, 62 / ул. Молодежная, 22, утверждении режима использования земель и требований к градостроительным регламентам в границах территории данной зоны**

В соответствии с Федеральным законом от 25.06.2002 № 73-ФЗ «Об объектах культурного наследия (памятниках истории и культуры) народов Российской Федерации», постановлением Правительства Российской Федерации от 12.09.2015 № 972 «Об утверждении Положения о зонах охраны объектов культурного наследия (памятников истории и культуры) народов Российской Федерации и о признании утратившими силу отдельных положений нормативных правовых актов Правительства Российской Федерации», законом Алтайского края от 12.05.2005 № 32-ЗС «Об объектах культурного наследия (памятниках истории и культуры) в Алтайском крае» и Положением об управлении государственной охраны объектов культурного наследия Алтайского края, утвержденным указом Губернатора Алтайского края от 27.12.2016 № 174, п р и к а з ы в а ю:

1. Установить зону охраны объекта культурного наследия регионального значения «Здание административное», 1951 г., расположенного по адресу: Алтайский край, г. Барнаул, просп. Ленина, 62 / ул. Молодежная, 22 (далее – «объект культурного наследия») (приложение 1).

2. Утвердить:

2.1. режим использования земель и требования к градостроительным регламентам в границах территории зоны охраны объекта культурного наследия (приложение 2);

2.2. карту (схему) границ территории зоны охраны объекта культурного наследия (приложение 3).

3. Рекомендовать администрации города Барнаула Алтайского края:

3.1. обеспечить размещение информации об установлении зоны охраны

объекта культурного наследия, утверждении режима использования земель и требований к градостроительным регламентам в границах территории данной зоны в государственных информационных системах обеспечения градостроительной деятельности;

3.2. обеспечить учет и отображение зоны охраны объекта культурного наследия, режима использования земель и требований к градостроительным регламентам в границах территории данной зоны в документах территориального планирования, правилах землепользования и застройки, документации по планировке территории и внести в указанные документы изменения в установленном порядке.

Временно исполняющий обязанности  
начальника управления



А.А. Урбах

## ПРИЛОЖЕНИЕ 1

к приказу управления  
государственной охраны  
объектов культурного наследия  
Алтайского края  
от 25.11.2020 № 1222

## ЗОНА ОХРАНЫ

объекта культурного наследия регионального значения  
«Здание административное», 1951 г., расположенного  
по адресу: Алтайский край, г. Барнаул, просп. Ленина, 62 /  
ул. Молодежная, 22

В целях обеспечения сохранности объекта культурного наследия регионального значения «Здание административное», 1951 г., расположенного по адресу: Алтайский край, г. Барнаул, просп. Ленина, 62 / ул. Молодежная, 22 (далее – «объект культурного наследия») в его исторической среде на сопряженной с ним территории устанавливается следующая зона охраны: охранный зона (далее – ОЗ).

## 1. Описание границ территории ОЗ объекта культурного наследия:

| № точек на схеме | Направление   | Расстояние, м |
|------------------|---|---------------|
| 1-2              | с юго-запада на северо-восток через просп. Ленина до западной границы территории объекта культурного наследия                 | 52,79         |
| 2-3              | с северо-запада на юго-восток вдоль красной линии просп. Ленина (по западной границе территории объекта культурного наследия) | 35,83         |
| 3-4              | с северо-востока на юго-запад через просп. Ленина   | 52,82         |
| 4-1              | с юго-востока на северо-запад вдоль красной линии просп. Ленина   | 35,37         |

## ВЕДОМОСТЬ

координат характерных (поворотных) точек границ территории  
ОЗ объекта культурного наследия

| Обозначение (номер) характерной (поворотной) точки | Координаты характерных (поворотных) точек в местной системе координат (МСК-22) |            | Метод определения координат | Средняя квадратическая погрешность положения характерной точки (Mt), м |
|--|--|------------|-----------------------------|--|
|  | X  | Y          |                             |  |
| 1  | 601398.46  | 2387199.43 | геодезический               | 0.2  |
| 2  | 601428.78  | 2387242.65 | геодезический               | 0.2  |
| 3  | 601399.01  | 2387262.58 | геодезический               | 0.2  |
| 4  | 601369.05  | 2387219.08 | геодезический               | 0.2  |
| 5  | 601386.45  | 2387207.40 | геодезический               | 0.2  |

## ПРИЛОЖЕНИЕ 2

УТВЕРЖДЕНЫ  
 приказом управления  
 государственной охраны  
 объектов культурного наследия  
 Алтайского края  
 от 25.11.2020 № 1222

## РЕЖИМ

использования земель и требования к градостроительным регламентам в границах территории зоны охраны объекта культурного наследия регионального значения «Здание административное», 1951 г., расположенного по адресу: Алтайский край, г. Барнаул, просп. Ленина, 62 / ул. Молодежная, 22

Режим использования земель и требования к градостроительным регламентам утверждаются в границах территории зоны охраны объекта культурного наследия регионального значения «Здание административное», 1951 г., расположенного по адресу: Алтайский край, г. Барнаул, просп. Ленина, 62 / ул. Молодежная, 22 (далее – «объект культурного наследия»), а именно охранной зоны (далее – ОЗ).

1. Особый режим использования земель в границах территорий ОЗ объекта культурного наследия:

1.1. разрешается:

строительство объектов капитального строительства с целью применения специальных мер, направленных на сохранение и восстановление (регенерацию) историко-градостроительной и (или) природной среды объекта культурного наследия (восстановление, восполнение частично или полностью утраченных элементов и (или) характеристик историко-градостроительной и (или) природной среды);

реконструкция и капитальный ремонт объектов капитального строительства без увеличения их объемно-пространственных характеристик при соблюдении требований к градостроительным регламентам и законодательства в области охраны объектов культурного наследия;

демонтаж дисгармоничных, аварийных и временных сооружений при условии соблюдения законодательства в области охраны объектов культурного наследия;

размещение вывесок, не содержащих информацию рекламного характера, не искажающих визуальное восприятие объекта культурного наследия, на плоских участках фасада, свободных от архитектурных элементов, из отдельных элементов (букв, обозначений, декоративных элементов), без использования непрозрачной основы для их крепления, высотой не более 0,5 м, по длине не более 70 процентов от длины фасада и не более 15,0 м для единичной конструкции;

размещение информационных конструкций, содержащих информацию о популяризации и использовании объекта культурного наследия, памятных

знаков, относящихся к объекту культурного наследия, щитов об истории города и памятных событиях, размерами информационного поля не более 0,5 x 0,5 м;

размещение временных элементов информационно-декоративного оформления событийного характера (мобильные информационные конструкции), включая праздничное оформление;

размещение парковок;

проведение мероприятий, направленных на обеспечение пожарной и экологической безопасности, при условии соблюдения законодательства в области охраны объектов культурного наследия;

проведение мероприятий по обеспечению наилучшего визуального восприятия объекта культурного наследия в его историко-культурной и (или) природной среде (вырубка зеленых насаждений, за исключением ценных пород деревьев и кустарников, благоустройство и озеленение территории, санация, кронирование деревьев);

размещение временных ограждающих строительных конструкций;

устройство реконструкция и (или) ремонт сетей инженерно-технического обеспечения, объектов инженерно-транспортных коммуникаций при условии соблюдения законодательства в области охраны объектов культурного наследия;

проведение работ по благоустройству, ремонту, реконструкции и устройству наружного освещения при условии соблюдения законодательства в области охраны объектов культурного наследия;

размещение оборудования, предназначенного для санитарного содержания территории, установка малых архитектурных форм при условии соблюдения законодательства в области охраны объектов культурного наследия;

проведение работ по сохранению и восстановлению исторически сложившейся планировочной структуры, составляющей историческое окружение объекта культурного наследия и влияющей на его восприятие, при условии соблюдения законодательства в области охраны объектов культурного наследия;

устройство, реконструкция и (или) ремонт объектов улично-дорожной сети при условии соблюдения законодательства в области охраны объектов культурного наследия;

1.2. запрещается:

строительство объектов капитального строительства, за исключением применения специальных мер, направленных на сохранение и восстановление (регенерацию) историко-градостроительной и (или) природной среды объекта культурного наследия;

реконструкция и капитальный ремонт объектов капитального строительства без соблюдения требований к градостроительным регламентам и законодательства в области охраны объектов культурного наследия;

изменение исторически сложившейся планировочной структуры;

проведение земляных, строительных, мелиоративных, хозяйственных и иных работ без соблюдения законодательства в области охраны объектов

культурного наследия;

использование материалов покрытий тротуаров, проездов и площадок, диссонирующих по цвету, фактуре с архитектурно-стилистическими особенностями объекта культурного наследия;

размещение временных построек и объектов (киосков, павильонов, навесов);

размещение остановочных павильонов без соблюдения требований к градостроительным регламентам в границах территорий ОЗ;

устройство сетей инженерно-технического обеспечения в надземном исполнении, за исключением воздушных сетей электросетевого хозяйства и связи;

применение технических средств, использование строительных технологий, создающих динамические нагрузки и оказывающих ударное, ударно-вибрационное и иное негативное воздействие на объект культурного наследия;

размещение информационных конструкций, вывесок, искажающих визуальное восприятие объекта культурного наследия и объектов историко-градостроительной среды, а также не соответствующих требованиям, указанным в абзацах пятом – седьмом пункта 1.1 настоящего режима;

размещение информационных конструкций, вывесок на крышах зданий, строений, сооружений;

размещение рекламных конструкций всех типов и видов;

установка глухих ограждений, нарушающих визуальное восприятие объекта культурного наследия;

размещение наземных автостоянок;

устройство свалок и организация необорудованных мест для сбора мусора, размещение площадок с мусорными контейнерами в зонах открытых пространств.

2. Требования к градостроительным регламентам в границах территории ОЗ объекта культурного наследия:

2.1. реконструкция и (или) капитальный ремонт объектов капитального строительства проводятся без увеличения их объемно-пространственных параметров, с применением цветового решения, нейтрального по отношению к объекту культурного наследия, и с учетом его стилистических особенностей;

2.2. размещение остановочных павильонов, не искажающих визуальное восприятие объекта культурного наследия с применением стеновых ограждающих конструкций из каленого ударопрочного стекла;

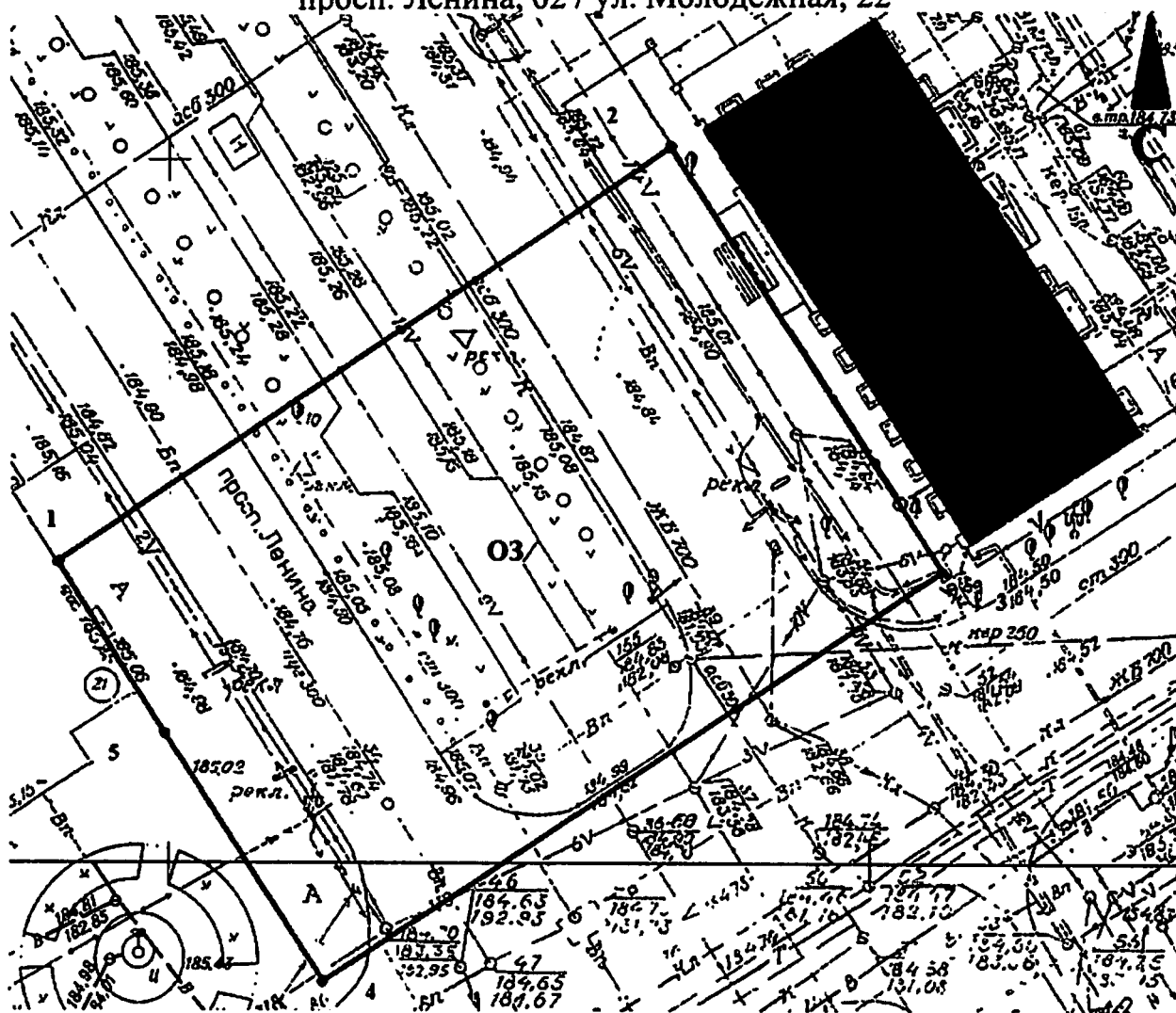
2.3. виды разрешенного использования земельных участков и объектов капитального строительства устанавливаются Правилами землепользования и застройки городского округа – города Барнаула Алтайского края.

## ПРИЛОЖЕНИЕ 3

УТВЕРЖДЕНА  
 приказом управления  
 государственной охраны  
 объектов культурного наследия  
 Алтайского края  
 от 25.11.2020 № 1222

## КАРТА (СХЕМА)

границ территории охранной зоны объекта культурного наследия  
 регионального значения «Здание административное», 1951 г.,  
 расположенного по адресу: Алтайский край, г. Барнаул,  
 просп. Ленина, 62 / ул. Молодежная, 22



Условные обозначения:



- объект культурного наследия;
- граница территории охранной зоны объекта культурного наследия;
- 1 — поворотная (характерная) точка границ территории охранной зоны объекта культурного наследия;
- 03 — индекс территории охранной зоны объекта культурного наследия.