



**УПРАВЛЕНИЕ ГОСУДАРСТВЕННОЙ ОХРАНЫ
ОБЪЕКТОВ КУЛЬТУРНОГО НАСЛЕДИЯ
АЛТАЙСКОГО КРАЯ
(АЛТАЙОХРАНКУЛЬТУРА)**

П Р И К А З

от 30.11.2020

№ 1286

г. Барнаул

Об установлении зоны охраны объекта культурного наследия регионального значения «Школа», 1908 г., расположенного по адресу: Алтайский край, г. Бийск, пер. Муромцевский, 6, утверждении режима использования земель и требований к градостроительным регламентам в границах территории данной зоны

В соответствии с Федеральным законом от 25.06.2002 № 73-ФЗ «Об объектах культурного наследия (памятниках истории и культуры) народов Российской Федерации», постановлением Правительства Российской Федерации от 12.09.2015 № 972 «Об утверждении Положения о зонах охраны объектов культурного наследия (памятников истории и культуры) народов Российской Федерации и о признании утратившими силу отдельных положений нормативных правовых актов Правительства Российской Федерации», законом Алтайского края от 12.05.2005 № 32-ЗС «Об объектах культурного наследия (памятниках истории и культуры) в Алтайском крае» и Положением об управлении государственной охраны объектов культурного наследия Алтайского края, утвержденным указом Губернатора Алтайского края от 27.12.2016 № 174, п р и к а з ы в а ю:

1. Установить зону охраны объекта культурного наследия регионального значения «Школа», 1908 г., расположенного по адресу: Алтайский край, г. Бийск, пер. Муромцевский, 6 (далее – «объект культурного наследия») (приложение 1).

2. Утвердить:

2.1. режим использования земель и требования к градостроительным регламентам в границах территории зоны охраны объекта культурного наследия (приложение 2);

2.2. карту (схему) границ территории зоны охраны объекта культурного наследия (приложение 3).

3. Рекомендовать администрации города Бийска Алтайского края:

3.1. обеспечить размещение информации об установлении зоны охраны объекта культурного наследия, утверждении режима использования земель и требований к градостроительным регламентам в границах территории данной зоны в государственных информационных системах обеспечения градостроительной деятельности;

3.2. обеспечить учет и отображение зоны охраны объекта культурного наследия, режима использования земель и требований к градостроительным регламентам в границах территории данной зоны в документах территориального планирования, правилах землепользования и застройки, документации по планировке территории и внести в указанные документы изменения в установленном порядке.

Временно исполняющий обязанности
начальника управления



А.А. Урбах

ПРИЛОЖЕНИЕ 1
к приказу управления
государственной охраны
объектов культурного наследия
Алтайского края
от 30.11.2020 № 1286

ЗОНА ОХРАНЫ
объекта культурного наследия регионального значения
«Школа», 1908 г., расположенного по адресу:
Алтайский край, г. Бийск, пер. Муромцевский, 6

В целях обеспечения сохранности объекта культурного наследия регионального значения «Школа», 1908 г., расположенного по адресу: Алтайский край, г. Бийск, пер. Муромцевский, 6 (далее – «объект культурного наследия»), в его исторической среде на сопряженной с ним территории устанавливается зона регулирования застройки и хозяйственной деятельности (далее – ЗРЗ-1).

1. Описание границ территории ЗРЗ-1 объекта культурного наследия:

№ точек на схеме	Направление	Расстояние, м
1-7	с юго-запада на северо-восток по границе территории объекта культурного наследия	112,25
7-8	с юго-запада на северо-восток до границы земельного участка по ул. Ильи Мухачева, 232/4	15,48
8-10	по границе земельного участка по ул. Ильи Мухачева, 232/4	3,36
10-12	с северо-запада на юго-восток	70,10
12-25	с северо-востока на юго-запад	134,46
25-1	с юго-востока на северо-запад вдоль красной линии пер. Муромцевского	81,27

ВЕДОМОСТЬ
координат характерных (поворотных) точек границ
территории ЗРЗ-1 объекта культурного наследия

Обозначение (номер) характерной (поворотной) точки	Координаты характерных (поворотных) точек в местной системе координат (МСК-22)		Метод определения координат	Средняя квадратическая погрешность положения характерной точки (Mt), м
	X	Y		
1	2	3	4	5
1	510805.77	3282339.83	геодезический	0.2
2	510809.64	3282343.44	геодезический	0.2

1	2	3	4	5
3	510809.31	3282343.77	геодезический	0.2
4	510826.17	3282360.36	геодезический	0.2
5	510827.49	3282361.66	геодезический	0.2
6	510823.10	3282366.67	геодезический	0.2
7	510872.51	3282422.20	геодезический	0.2
8	510882.80	3282433.77	геодезический	0.2
9	510881.61	3282435.04	геодезический	0.2
10	510882.76	3282436.18	геодезический	0.2
11	510840.71	3282481.62	геодезический	0.2
12	510835.28	3282487.75	геодезический	0.2
13	510830.43	3282480.96	геодезический	0.2
14	510829.89	3282478.06	геодезический	0.2
15	510808.33	3282458.51	геодезический	0.2
16	510802.21	3282452.70	геодезический	0.2
17	510783.60	3282435.04	геодезический	0.2
18	510782.22	3282436.25	геодезический	0.2
19	510771.23	3282422.06	геодезический	0.2
20	510775.35	3282414.37	геодезический	0.2
21	510763.89	3282402.20	геодезический	0.2
22	510763.16	3282402.89	геодезический	0.2
23	510758.05	3282397.43	геодезический	0.2
24	510758.63	3282396.87	геодезический	0.2
25	510754.90	3282392.90	геодезический	0.2
26	510764.77	3282374.04	геодезический	0.2
27	510797.81	3282337.76	геодезический	0.2
28	510801.82	3282341.50	геодезический	0.2
29	510802.93	3282342.53	геодезический	0.2

ПРИЛОЖЕНИЕ 2

УТВЕРЖДЕНЫ
приказом управления
государственной охраны
объектов культурного наследия
Алтайского края
от 30.11.2020 № 1286

РЕЖИМ

использования земель и требования к градостроительным регламентам в границах территории зоны охраны объекта культурного наследия регионального значения «Школа», 1908 г., расположенного по адресу: Алтайский край, г. Бийск, пер. Муромцевский, 6

Режим использования земель и требования к градостроительным регламентам утверждаются в границах территорий зон охраны объекта культурного наследия регионального значения «Школа», 1908 г., расположенного по адресу: Алтайский край, г. Бийск, пер. Муромцевский, 6 (далее – «объект культурного наследия»), а именно зоны регулирования застройки и хозяйственной деятельности (далее – ЗРЗ-1).

1. Режим использования земель в границах территории ЗРЗ-1 объекта культурного наследия:

1.1. разрешается:

строительство, реконструкция и капитальный ремонт объектов капитального строительства при условии соблюдения требований к градостроительным регламентам и законодательства в области охраны объектов культурного наследия;

демонтаж объектов капитального строительства, дисгармоничных, аварийных и временных сооружений при условии соблюдения законодательства в области охраны объектов культурного наследия;

размещение вывесок, не содержащих информацию рекламного характера, не искажающих визуальное восприятие объекта культурного наследия, на плоских участках фасада, свободных от архитектурных элементов, из отдельных элементов (букв, обозначений, декоративных элементов), без использования непрозрачной основы для их крепления, высотой не более 0,5 м, по длине не более 70 процентов от длины фасада и не более 15,0 м для единичной конструкции;

размещение информационных конструкций, содержащих информацию о популяризации и использовании объекта культурного наследия, памятных знаков, относящихся к объекту культурного наследия, щитов, относящихся к истории города и памятным событиям, размерами информационного поля не более 0,5 x 0,5 м;

проведение мероприятий, направленных на обеспечение пожарной и

экологической безопасности, при условии соблюдения законодательства в области охраны объектов культурного наследия;

проведение мероприятий по обеспечению наилучшего визуального восприятия объекта культурного наследия в его историко-градостроительной и (или) природной среде (вырубка зеленых насаждений, за исключением ценных пород деревьев и кустарников, санация, кронирование деревьев);

устройство, реконструкция и (или) ремонт сетей инженерно-технического обеспечения, объектов инженерно-транспортных коммуникаций при условии соблюдения законодательства в области охраны объектов культурного наследия;

размещение временных элементов информационно-декоративного оформления событийного характера (мобильные информационные конструкции), включая праздничное оформление;

размещение временных ограждающих строительных конструкций;

ведение археологических исследований;

1.2. запрещается:

строительство, реконструкция и (или) капитальный ремонт объектов капитального строительства без соблюдения требований к градостроительным регламентам и законодательства в области охраны объектов культурного наследия;

проведение земляных, строительных, мелиоративных, хозяйственных и иных работ без соблюдения законодательства в области охраны объектов культурного наследия;

устройство сетей инженерно-технического обеспечения в надземном исполнении, за исключением воздушных сетей электросетевого хозяйства;

применение технических средств, использование строительных технологий, создающих динамические нагрузки и оказывающих ударное, ударно-вибрационное и иное негативное воздействие на объект культурного наследия;

установка глухих ограждений, нарушающих визуальное восприятие объекта культурного наследия;

размещение наземных автостоянок;

размещение рекламных конструкций (в том числе отдельно стоящих), искажающих визуальное восприятие объектов культурного наследия и объектов историко-градостроительной среды объекта культурного наследия;

размещение вывесок и информационных конструкций, не соответствующих требованиям, указанным в абзацах четвертом, пятом, девятом пункта 1.1 настоящего Режима;

устройство свалок и организация необорудованных мест для сбора мусора, размещение площадок с мусорными контейнерами на территориях открытых пространств.

2. Требования к градостроительным регламентам в границах территории ЗРЗ-1 объекта культурного наследия:

2.1. строительство, реконструкция и (или) капитальный ремонт объектов капитального строительства проводятся с применением цветового решения фасадов, нейтрального по отношению к объекту культурного наследия, и с

учётом его стилистических особенностей;

4.2. максимальная высота объектов капитального строительства с возможным использованием мансардных этажей (при условии соблюдения строительных норм и правил) от уровня земли:

до верха плоской кровли – 19,0 м;

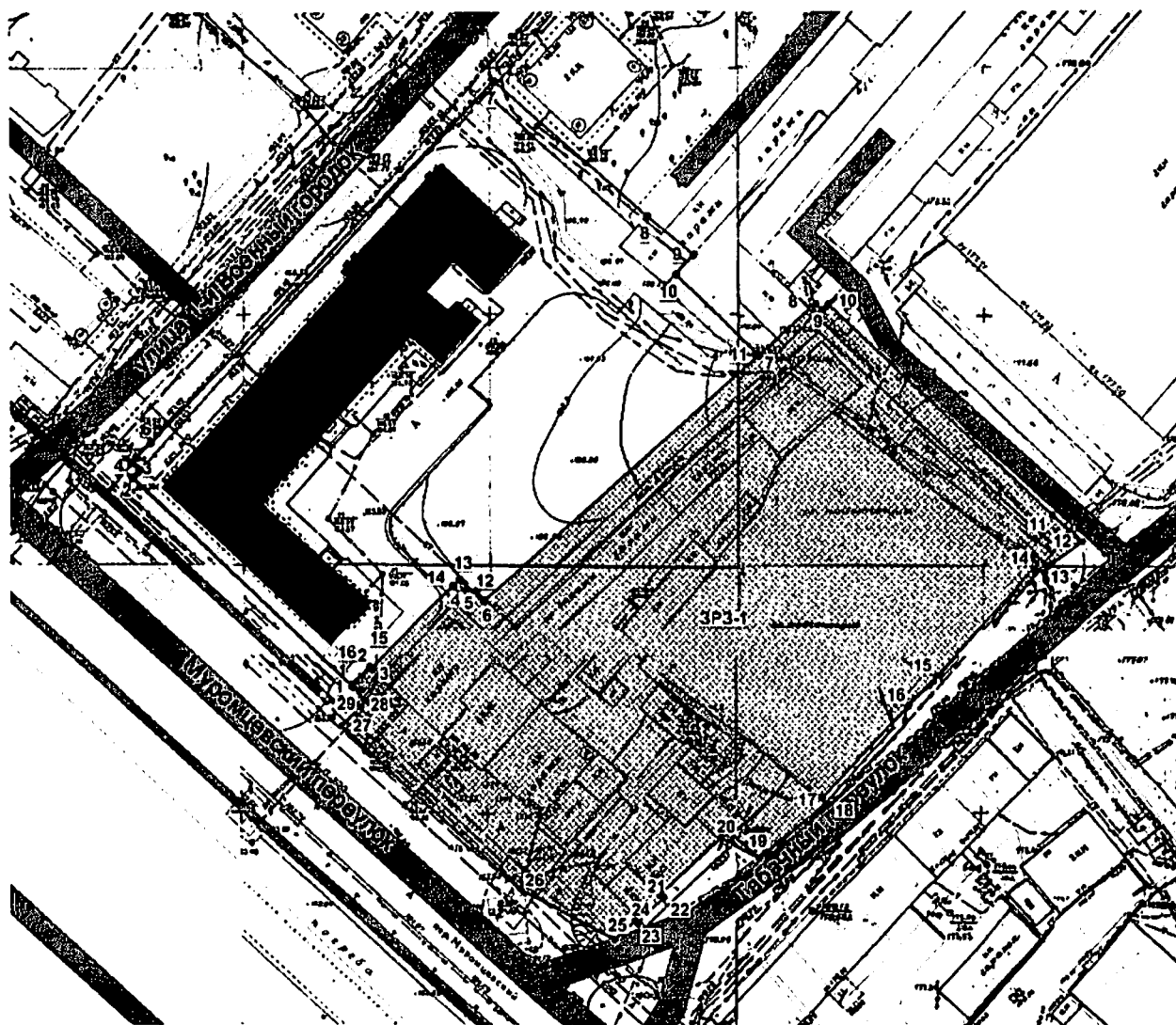
до конька скатной кровли – 19,0 м;

2.3. строительство и реконструкция подземных строений, сооружений допускаются при наличии инженерно-геологических исследований, подтверждающих отсутствие негативного воздействия на объект культурного наследия.



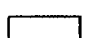
ПРИЛОЖЕНИЕ 3


УТВЕРЖДЕНА
приказом управления
государственной охраны
объектов культурного наследия
Алтайского края
от 30.11.2020 № 1286

КАРТА (СХЕМА)
границ зоны охраны объекта культурного наследия регионального
значения «Школа», 1908 г., расположенного по адресу:
Алтайский край, г. Бийск, пер. Муромцевский, 6



Условные обозначения:

-  – объект культурного наследия;
-  – граница территории объекта культурного наследия;
-  – границы земельных участков в соответствии с кадастровым планом территории;

-  – территория зоны регулирования застройки и хозяйственной деятельности объекта культурного наследия;
- 6 – характерная (поворотная) точка границы зоны регулирования застройки и хозяйственной деятельности объекта культурного наследия;
- ЗРЗ-1 – индекс зоны регулирования застройки и хозяйственной деятельности объекта культурного наследия.