



**УПРАВЛЕНИЕ ГОСУДАРСТВЕННОЙ ОХРАНЫ  
ОБЪЕКТОВ КУЛЬТУРНОГО НАСЛЕДИЯ  
АЛТАЙСКОГО КРАЯ  
(АЛТАЙОХРАНКУЛЬТУРА)**

**П Р И К А З**

от 07.12.2020

№ 1359

г. Барнаул

**Об установлении зоны охраны объекта культурного наследия регионального значения «Могила Г.Д. Малетина, комиссара просвещения г. Бийска», 1918 г., расположенного по адресу: Алтайский край, г. Бийск, Нагорное кладбище, утверждении режима использования земель и требований к градостроительным регламентам в границах территории данной зоны**

В соответствии с Федеральным законом от 25.06.2002 № 73-ФЗ «Об объектах культурного наследия (памятниках истории и культуры) народов Российской Федерации», постановлением Правительства Российской Федерации от 12.09.2015 № 972 «Об утверждении Положения о зонах охраны объектов культурного наследия (памятников истории и культуры) народов Российской Федерации и о признании утратившими силу отдельных положений нормативных правовых актов Правительства Российской Федерации», законом Алтайского края от 12.05.2005 № 32-ЗС «Об объектах культурного наследия (памятниках истории и культуры) в Алтайском крае» и Положением об управлении государственной охраны объектов культурного наследия Алтайского края, утвержденным указом Губернатора Алтайского края от 27.12.2016 № 174, п р и к а з ы в а ю:

1. Установить зону охраны объекта культурного наследия регионального значения «Могила Г.Д. Малетина, комиссара просвещения г. Бийска», 1918 г., расположенного по адресу: Алтайский край, г. Бийск, Нагорное кладбище (далее – «объект культурного наследия») (приложение 1).

2. Утвердить:

2.1. режим использования земель и требования к градостроительным регламентам в границах территории зоны охраны объекта культурного наследия (приложение 2);

2.2. карту (схему) границ территории зоны охраны объекта культурного наследия (приложение 3).

**3. Рекомендовать администрации города Бийска Алтайского края:**

**3.1. обеспечить размещение информации об установлении зоны охраны объекта культурного наследия, утверждении режима использования земель и требований к градостроительным регламентам в границах территории данной зоны в государственных информационных системах обеспечения градостроительной деятельности;**

**3.2. обеспечить учет и отображение зоны охраны объекта культурного наследия, режима использования земель и требований к градостроительным регламентам в границах территории данной зоны в документах территориального планирования, правилах землепользования и застройки, документации по планировке территории и внести в указанные документы изменения в установленном порядке.**

**Временно исполняющий обязанности  
начальника управления**



**А.А. Урбах**

**ПРИЛОЖЕНИЕ 1**  
к приказу управления  
государственной охраны  
объектов культурного наследия  
Алтайского края  
от 07.12.2020 № 1359

**ЗОНА ОХРАНЫ**  
объекта культурного наследия регионального значения  
«Могила Г.Д. Малетина, комиссара просвещения г. Бийска», 1918 г.,  
расположенного по адресу: Алтайский край, г. Бийск,  
Нагорное кладбище

В целях обеспечения сохранности объекта культурного наследия регионального значения «Могила Г.Д. Малетина, комиссара просвещения г. Бийска», 1918 г., расположенного по адресу: Алтайский край, г. Бийск, Нагорное кладбище (далее – «объект культурного наследия»), в его исторической среде на сопряженной с ним территории устанавливается охранная зона (далее – ОЗ).

Описание границ территории ОЗ объекта культурного наследия:

№ точек на схеме	Направление	Расстояние, м
1-1	на расстоянии 5,0 м от границы территории объекта культурного наследия	53,48
5-5	по границе территории объекта культурного наследия	13,45

**ВЕДОМОСТЬ**  
координат характерных (поворотных) точек границ  
территории ОЗ объекта культурного наследия

Обозначение (номер) характерной (поворотной) точки	Координаты характерных (поворотных) точек в местной системе координат (МСК-22)		Метод определения координат	Средняя квадратическая погрешность положения характерной точки (Mt), м
	X	Y		
1	512368.36	3283974.47	геодезический	0.2
2	512355.77	3283978.55	геодезический	0.2
3	512352.04	3283965.57	геодезический	0.2
4	512364.36	3283961.35	геодезический	0.2
5	512361.08	3283967.76	геодезический	0.2
6	512362.14	3283971.23	геодезический	0.2
7	512359.14	3283972.20	геодезический	0.2
8	512358.16	3283968.76	геодезический	0.2

## ПРИЛОЖЕНИЕ 2

**УТВЕРЖДЕНЫ**  
приказом управления  
государственной охраны  
объектов культурного наследия  
Алтайского края  
от 07.12.2020 № 1359

**РЕЖИМ**

**использования земель и требования к градостроительным регламентам в границах территории зоны охраны объекта культурного наследия регионального значения «Могила Г.Д. Малетина, комиссара просвещения г. Бийска», 1918 г., расположенного по адресу: Алтайский край, г. Бийск, Нагорное кладбище**

Режим использования земель и требования к градостроительным регламентам утверждаются в границах территории зоны охраны объекта культурного наследия регионального значения «Могила Г.Д. Малетина, комиссара просвещения г. Бийска», 1918 г., расположенного по адресу: Алтайский край, г. Бийск, Нагорное кладбище (далее – «объект культурного наследия»), а именно охранной зоны (далее – ОЗ).

1. Особый режим использования земель в границах территории ОЗ объекта культурного наследия:

1.1. разрешается:

проведение мероприятий, направленных на обеспечение пожарной и экологической безопасности, при условии соблюдения законодательства в области охраны объектов культурного наследия;

проведение мероприятий по обеспечению наилучшего визуального восприятия объекта культурного наследия в его историко-культурной и (или) природной среде (вырубка зеленых насаждений, за исключением ценных пород деревьев и кустарников, благоустройство и озеленение территории, санация, кронирование деревьев);

размещение информационных конструкций, содержащих информацию о популяризации и использовании объекта культурного наследия, памятных знаков, относящихся к объекту культурного наследия, щитов об истории города и памятных событиях, размерами информационного поля не более 0,5 x 0,5 м;

1.2. запрещается:

строительство объектов капитального строительства;

использование материалов покрытий тротуаров, проездов и площадок, диссонирующих по цвету, фактуре с архитектурно-стилистическими особенностями объекта культурного наследия;

размещение временных построек и объектов (киосков, павильонов, навесов);

устройство сетей инженерно-технического обеспечения в надземном исполнении, за исключением воздушных сетей электросетевого хозяйства и связи;

применение технических средств, использование строительных технологий, создающих динамические нагрузки и оказывающих ударное, ударно-вибрационное и иное негативное воздействие на объект культурного наследия;

размещение информационных конструкций, вывесок, искажающих визуальное восприятие объекта культурного наследия и объектов историко-градостроительной среды а также не соответствующих требованиям, указанным в абзаце четвертом пункта 1.1 настоящего Режима;

размещение рекламных конструкций всех типов и видов;

проведение земляных, строительных, мелиоративных, хозяйственных и иных работ без соблюдения законодательства в области охраны объектов культурного наследия;

установка глухих ограждений, нарушающих визуальное восприятие объекта культурного наследия;

устройство свалок и организация необорудованных мест для сбора мусора, размещение площадок с мусорными контейнерами в зонах открытых пространств.

2. Требования к градостроительным регламентам в границах территории ОЗ объекта культурного наследия:

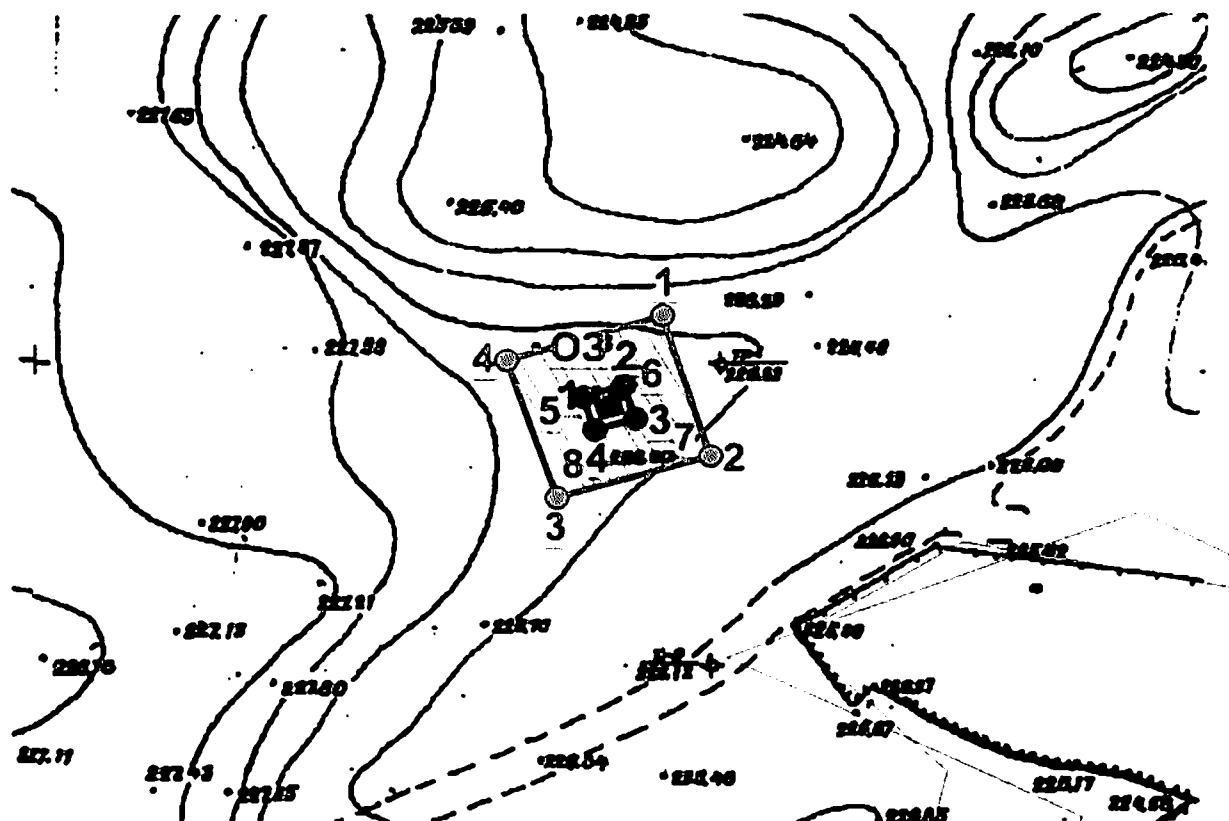
2.1. размещение памятных знаков, малых архитектурных форм, элементов благоустройства, осветительного оборудования проводится с применением цветового решения, нейтрального по отношению к объекту культурного наследия, и с учетом стилистических особенностей объекта культурного наследия.

## ПРИЛОЖЕНИЕ 3

УТВЕРЖДЕНА  
приказом управления  
государственной охраны  
объектов культурного наследия  
Алтайского края  
от 07.12.2020 № 1359

## КАРТА (СХЕМА)

границ зоны охраны объекта культурного наследия регионального значения «Могила Г.Д. Малетина, комиссара просвещения г. Бийска», 1918 г., расположенного по адресу: Алтайский край, г. Бийск, Нагорное кладбище



Условные обозначения:

- объект культурного наследия;
- граница территории объекта культурного наследия;
- 1 – характерная (поворотная) точка границы территории объекта культурного наследия;
- территория охранной зоны объекта культурного наследия;
- ⊙ 2 – характерная (поворотная) точка границы охранной зоны объекта культурного наследия;
- 03 – индекс охранной зоны объекта культурного наследия.