



**УПРАВЛЕНИЕ ГОСУДАРСТВЕННОЙ ОХРАНЫ
ОБЪЕКТОВ КУЛЬТУРНОГО НАСЛЕДИЯ
АЛТАЙСКОГО КРАЯ
(АЛТАЙОХРАНКУЛЬТУРА)**

П Р И К А З

от 15.12.2020

№ 1493

г. Барнаул

Об утверждении границ территории и режима использования территории объекта культурного наследия регионального значения «Место расположения машины И.И. Ползунова – территория б. стекольного завода», 1766 г., расположенного по адресу: Алтайский край, г. Барнаул, по ул. Мамонтова, от ул. Челюскинцев до р. Барнаулки

На основании Федерального закона от 25.06.2002 № 73-ФЗ «Об объектах культурного наследия (памятниках истории и культуры) народов Российской Федерации», приказа Министерства культуры Российской Федерации от 04.06.2015 № 1745 «Об утверждении требований к составлению проектов границ территорий объектов культурного наследия», закона Алтайского края от 12.05.2005 № 32-ЗС «Об объектах культурного наследия (памятниках истории и культуры) в Алтайском крае» и Положения об управлении государственной охраны объектов культурного наследия Алтайского края, утвержденного указом Губернатора Алтайского края от 27.12.2016 № 174, **п р и к а з ы в а ю:**

1. Утвердить:

1.1. границы территории объекта культурного наследия регионального значения «Место расположения машины И.И. Ползунова – территория б. стекольного завода», 1766 г., расположенного по адресу: Алтайский край, г. Барнаул, по ул. Мамонтова, от ул. Челюскинцев до р. Барнаулки (далее – «достопримечательное место») (приложение 1);

1.2. режим использования территории объекта культурного наследия (приложение 2).

2. Рекомендовать администрации города Барнаула Алтайского края:

2.1. обеспечить размещение информации об утвержденных границах территории достопримечательного места и требований к осуществлению деятельности и требований к градостроительным регламентам в границах

данной территории в государственных информационных системах обеспечения градостроительной деятельности;

2.2. обеспечить учет и отображение границ территории и режима использования территории достопримечательного места в документах территориального планирования, правилах землепользования и застройки, документации по планировке территории и внести в указанные документы изменения в установленном порядке.

Временно исполняющий обязанности
начальника управления



А.А. Урбах

ПРИЛОЖЕНИЕ 1

УТВЕРЖДЕНЫ
приказом управления
государственной охраны
объектов культурного наследия
Алтайского края

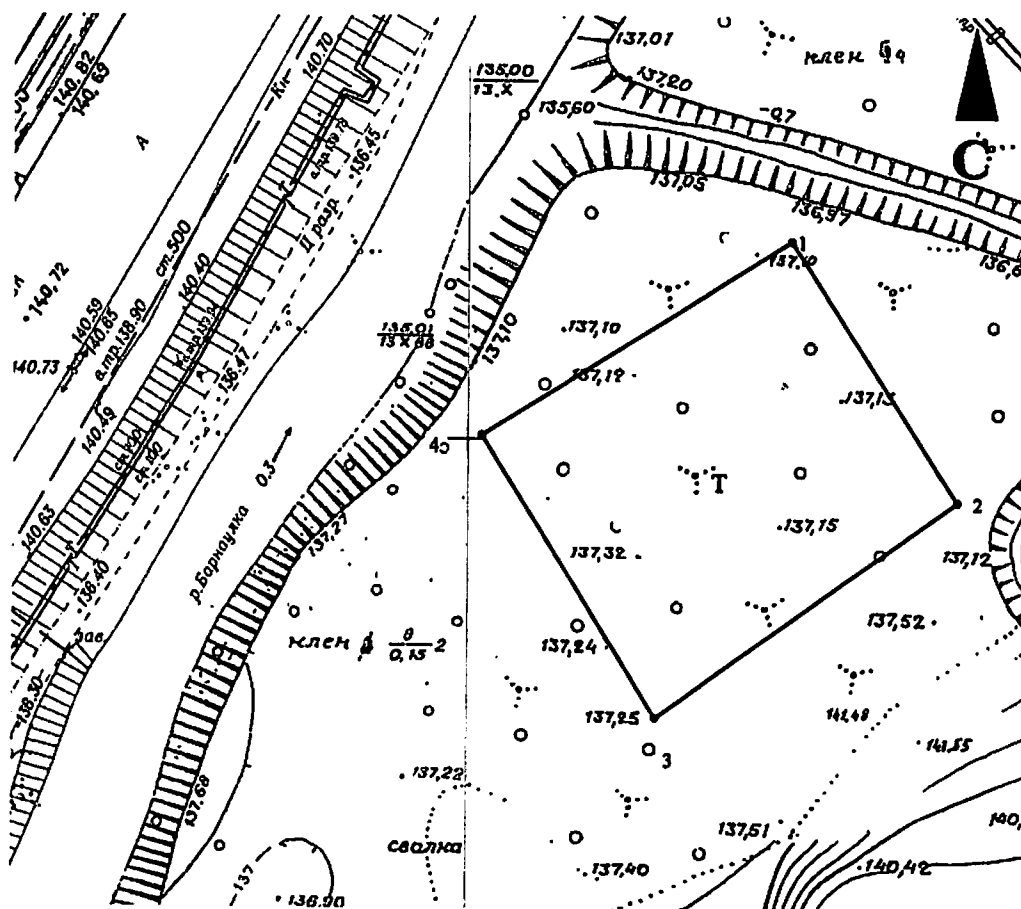
от 15.12.2020 № 1493

ГРАНИЦЫ

территории объекта культурного наследия регионального значения «Место расположения машины И.И. Ползунова – территория б. стекольного завода», 1766 г., расположенного по адресу: Алтайский край, г. Барнаул, по ул. Мамонтова, от ул. Челюскинцев до р. Барнаулки

В целях обеспечения сохранности объекта культурного наследия регионального значения «Место расположения машины И.И. Ползунова – территория б. стекольного завода», 1766 г., расположенного по адресу: Алтайский край, г. Барнаул, по ул. Мамонтова, от ул. Челюскинцев до р. Барнаулки (далее – «достопримечательное место»), устанавливается следующая территория.

КАРТА (СХЕМА)
границ территории достопримечательного места



Условные обозначения:



- границы территории достопримечательного места;

● 1

- поворотная (характерная) точка границ территории достопримечательного места.

Перечень координат поворотных (характерных) точек границ территории достопримечательного места

Обозначение (номер) характерной точки	Координаты характерных точек, м (МСК-22)		Метод определения координат	Средняя квадратическая погрешность положения характерной точки (Mt), м	Описание обозначения точки на местности (при наличии)
	X	Y			
1	598075.48	2386405.29	Геодезический	0.20	Не закреплена
2	598054.61	2386419.44	Геодезический	0.20	Не закреплена
3	598036.23	2386395.01	Геодезический	0.20	Не закреплена
4	598059.02	2386380.23	Геодезический	0.20	Не закреплена

ПРИЛОЖЕНИЕ 2

УТВЕРЖДЕН
приказом управления
государственной охраны
объектов культурного наследия
Алтайского края
от 15.12.2020 № 1493

РЕЖИМ ИСПОЛЬЗОВАНИЯ

территории объекта культурного наследия регионального значения «Место расположения машины И.И. Ползунова – территория б. стекольного завода», 1766 г., расположенного по адресу: Алтайский край, г. Барнаул, по ул. Мамонтова, от ул. Челюскинцев до р. Барнаулки

В границах территории объекта культурного наследия регионального значения «Место расположения машины И.И. Ползунова – территория б. стекольного завода», 1766 г., расположенного по адресу: Алтайский край, г. Барнаул, по ул. Мамонтова, от ул. Челюскинцев до р. Барнаулки (далее – «достопримечательного места»):

1. Разрешается.

1.1. Проведение в установленном законом порядке работ, направленных на обеспечение сохранности особенностей достопримечательного места, являющихся основанием для включения его в единый государственный реестр объектов культурного наследия (памятников истории и культуры) народов Российской Федерации (далее – предмет охраны).

1.2. Строительство, ремонт, реконструкция объектов капитального строительства в целях воссоздания утраченной градостроительной среды в соответствии с градостроительными регламентами на территории достопримечательного места.

1.3. Осуществление капитального ремонта и реконструкции объектов капитального строительства при условии сохранения предмета охраны достопримечательного места.

1.4. Ведение хозяйственной деятельности, не нарушающей целостность предмета охраны, и не создающей угрозы его повреждения, разрушения или уничтожения, позволяющей обеспечить функционирование достопримечательного места в современных условиях.

1.5. Благоустройство территории, направленное на сохранение, использование и популяризацию достопримечательного места.

1.6. Проведение спасательных археологических работ на основании разрешения (открытого листа), выдаваемого Министерством культуры Российской Федерации.

2. Запрещается.

2.1. Устройство сетей инженерно-технического обеспечения в наземном исполнении.

2.2. Строительство объектов капитального строительства, за исключением строительства, направленного на сохранение и восстановление (регенерацию) историко-градостроительной и (или) природной среды достопримечательного места.

2.3. Проведение земляных, строительных, мелиоративных, хозяйственных и иных работ с соблюдением требований законодательства Российской Федерации в области охраны объектов культурного наследия.

2.4. Размещение рекламных конструкций, информационных надписей и обозначений, не связанных с сохранением, использованием и популяризацией достопримечательного места.

3. Требования к градостроительному регламенту.

3.1. Виды разрешенного использования земельного участка и разрешенной хозяйственной деятельности в границах территории достопримечательного места (в соответствии с Приказом Минэкономразвития России от 01.09.2014 № 540 «Об утверждении классификатора видов разрешенного использования земельных участков»):

историко-культурная деятельность (код 9.3);

религиозное использование (код 3.7);

благоустройство территории (код 12.0.2).

3.2. Размещение воссоздаваемых объектов в границах их исторического расположения.

3.3. Предельные параметры допустимых габаритов воссоздаваемых объектов капитального строительства:

в соответствии с габаритами (длина, ширина, высота, объемно-пространственное решение) утраченных объектов градостроительной среды, при обосновании решения в проектной документации, включая требования правил землепользования и застройки городского округа - города Барнаула Алтайского края.

3.4. Архитектурно-стилистическое решение фасадов воссоздаваемых объектов капитального строительства в соответствии с проектом, выполненным на основе историко-культурных изысканий.