



**УПРАВЛЕНИЕ ГОСУДАРСТВЕННОЙ ОХРАНЫ
ОБЪЕКТОВ КУЛЬТУРНОГО НАСЛЕДИЯ
АЛТАЙСКОГО КРАЯ
(АЛТАЙОХРАНКУЛЬТУРА)**

П Р И К А З

от 22.12.2020

№ 1539

г. Барнаул

**Об установлении зоны охраны объекта культурного наследия
регионального значения «Крестовоздвиженская церковь»,
1908 г., расположенного по адресу: Алтайский край,
г. Барнаул, просп. Сибирский, 38, утверждении режима
использования земель и требований к градостроительным
регламентам в границах территории данной зоны**

В соответствии с Федеральным законом от 25.06.2002 № 73-ФЗ «Об объектах культурного наследия (памятниках истории и культуры) народов Российской Федерации», постановлением Правительства Российской Федерации от 12.09.2015 № 972 «Об утверждении Положения о зонах охраны объектов культурного наследия (памятников истории и культуры) народов Российской Федерации и о признании утратившими силу отдельных положений нормативных правовых актов Правительства Российской Федерации», законом Алтайского края от 12.05.2005 № 32-ЗС «Об объектах культурного наследия (памятниках истории и культуры) в Алтайском крае» и Положением об управлении государственной охраны объектов культурного наследия Алтайского края, утвержденным указом Губернатора Алтайского края от 27.12.2016 № 174, п р и к а з ы в а ю:

1. Установить зону охраны объекта культурного наследия регионального значения «Крестовоздвиженская церковь», 1908 г., расположенного по адресу: Алтайский край, г. Барнаул, просп. Сибирский, 38 (далее – «объект культурного наследия») (приложение 1).

2. Утвердить:

2.1. режим использования земель и требования к градостроительным регламентам в границах территории зоны охраны объекта культурного наследия (приложение 2);

2.2. карту (схему) границ территории зоны охраны объекта культурного наследия (приложение 3).

3. Рекомендовать администрации города Барнаула Алтайского края:

3.1. обеспечить размещение информации об установлении зоны охраны объекта культурного наследия, утверждении режима использования земель и требований к градостроительным регламентам в границах территории данной зоны в государственных информационных системах обеспечения градостроительной деятельности;

3.2. обеспечить учет и отображение зоны охраны объекта культурного наследия, режима использования земель и требований к градостроительным регламентам в границах территории данной зоны в документах территориального планирования, правилах землепользования и застройки, документации по планировке территории и внести в указанные документы изменения в установленном порядке.

Временно исполняющий обязанности
начальника управления



А.А. Урбах

ПРИЛОЖЕНИЕ 1
к приказу управления
государственной охраны
объектов культурного наследия
Алтайского края
от 22.12.2020 № 1539

ЗОНА ОХРАНЫ

объекта культурного наследия регионального значения
«Крестовоздвиженская церковь», 1908 г., расположенного
по адресу: Алтайский край, г. Барнаул, просп. Сибирский, 38

В целях обеспечения сохранности объекта культурного наследия регионального значения «Крестовоздвиженская церковь», 1908 г., расположенного по адресу: Алтайский край, г. Барнаул, просп. Сибирский, 38 (далее – «объект культурного наследия») в его исторической среде на сопряженной с ним территории устанавливается зона охраняемого природного ландшафта (далее – ЗОЛ).

1. Описание границ территории ЗОЛ объекта культурного наследия:

№ точек на схеме	Направление	Расстояние, м
1	2	3
1-2	с северо-запада на юго-восток до северной границы земельного участка по просп. Сибирскому, 38	8,98
2-3	с северо-запада на юго-восток по северной границе земельного участка по просп. Сибирскому, 38	66,07
3-4	с северо-востока на юго-запад по восточной границе земельного участка по просп. Сибирскому, 38	63,95
4-5	с северо-востока на юго-запад	29,55
5-6	с востока на запад	6,80
6-1	с юго-востока на северо-запад вдоль линии электропередачи	101,37
7-8	по северной границе территории объекта культурного наследия	53,26
8-9	с северо-востока на юго-запад по восточной границе территории объекта культурного наследия	49,50
9-10	с юго-востока на северо-запад по южной границе территории объекта культурного наследия	22,69

1	2	3
10-7	с юго-востока на северо-запад по западной границе территории объекта культурного наследия	47,29

ВЕДОМОСТЬ
координат характерных (поворотных) точек границ территории
ЗОЛ объекта культурного наследия

Обозначение (номер) характерной (поворотной) точки	Координаты характерных (поворотных) точек в местной системе координат (МСК-22)		Метод определения координат	Средняя квадратическая погрешность положения характерной точки (Mt), м
	X	Y		
1	602451.66	2387557.50	геодезический	0.2
2	602451.42	2387566.48	геодезический	0.2
3	602449.74	2387632.53	геодезический	0.2
4	602388.34	2387614.64	геодезический	0.2
5	602359.93	2387606.50	геодезический	0.2
6	602359.50	2387599.71	геодезический	0.2
7	602435.35	2387571.57	геодезический	0.2
8	602436.05	2387624.83	геодезический	0.2
9	602388.45	2387611.23	геодезический	0.2
10	602391.28	2387588.72	геодезический	0.2

ПРИЛОЖЕНИЕ 2

УТВЕРЖДЕНЫ
приказом управления
государственной охраны
объектов культурного наследия
Алтайского края
от 22.12.2020 № 1539

РЕЖИМ

использования земель и требования к градостроительным регламентам в границах территории зоны охраны объекта культурного наследия регионального значения «Крестовоздвиженская церковь», 1908 г., расположенного по адресу: Алтайский край, г. Барнаул, просп. Сибирский, 38

Режим использования земель и требования к градостроительным регламентам утверждаются в границах территории зоны охраны объекта культурного наследия регионального значения «Крестовоздвиженская церковь», 1908 г., расположенного по адресу: Алтайский край, г. Барнаул, просп. Сибирский, 38 (далее – «объект культурного наследия»), а именно зоны охраняемого природного ландшафта (далее – ЗОЛ).

1. Режим использования земель в границах территории ЗОЛ объекта культурного наследия:

1.1. разрешается:

реконструкция и (или) капитальный ремонт объектов капитального строительства и их частей направленные на сохранение и восстановление композиционной связи с объектом культурного наследия природного ландшафта, включая долины рек, водоемы, леса и открытые пространства при соблюдении требований к градостроительным регламентам в границах территории ЗОПЛ;

проведение работ по благоустройству территории;

размещение малых архитектурных форм;

размещение некапитальных построек и объектов (киосков, павильонов, навесов, беседок и т.д.), не искажающих визуальное восприятие объектов культурного наследия и объектов историко-градостроительной среды, с соблюдением требований к градостроительным регламентам;

проведение мероприятий по сохранению качества окружающей среды, необходимого для обеспечения сохранности и восстановления (регенерации) охраняемого природного ландшафта;

проведение мероприятий по сохранению сложившегося в охраняемом природном ландшафте соотношения открытых и закрытых пространств в целях обеспечения визуального восприятия объекта культурного наследия в его историко-градостроительной и природной среде (указывается перечень мероприятий);

размещение информационных конструкций, содержащих информацию о популяризации и использовании объекта культурного наследия, информацию ориентирования в городской среде;

проведение мероприятий, направленных на обеспечение пожарной и экологической безопасности, при условии обеспечения сохранности объекта культурного наследия;

демонтаж существующих объектов капитального строительства, временных (некапитальных), дисгармоничных, аварийных сооружений, при условии обеспечения сохранности объекта культурного наследия;

проведение работ по сохранению и (или) восстановлению (регенерации) историко-градостроительной и (или) природной среды объекта культурного наследия, в том числе благоустройство, ремонт, реконструкция и (или) устройство инженерных сетей, наружного освещения, малых архитектурных форм, оборудования, предназначенного для санитарного содержания территории при условии обеспечения сохранности объекта культурного наследия;

установка и устройство информационных указателей, памятных знаков, относящихся к объекту культурного наследия;

реконструкция и (или) ремонт сетей инженерно-технического обеспечения, объектов инженерно-транспортных коммуникаций при условии обеспечения сохранности объекта культурного наследия;

санация зелёных насаждений.

1.2. запрещается:

строительство объектов капитального строительства;

использование материалов покрытий тротуаров, проездов и площадок, диссонирующих по цвету, фактуре и иным внешним признакам с архитектурно-стилистическими особенностями объекта культурного наследия;

размещение некапитальных построек и объектов (киосков, павильонов, навесов, беседок и т.д.), искажающих визуальное восприятие объектов культурного наследия и объектов историко-градостроительной среды, без соблюдения требований к градостроительным регламентам;

устройство сетей инженерно-технического обеспечения, в том числе всех типов трубопроводов, в наземном (надземном) исполнении, за исключением воздушных сетей электросетевого хозяйства и связи;

применение технических средств, использование строительных технологий, создающих динамические нагрузки и оказывающих негативное воздействие на объект культурного наследия;

размещение рекламных и информационных конструкций (в том числе отдельно стоящих), вывесок, искажающих визуальное восприятие объектов культурного наследия и объектов историко-градостроительной среды, без соблюдения требований к градостроительным регламентам;

проведение землеустроительных, земляных, мелиоративных, хозяйственных и иных работ без обеспечения сохранности объекта

культурного наследия;

установка ограждений, нарушающих визуальное восприятие объектов культурного наследия;

устройство свалок и организация необорудованных мест для сбора мусора, размещение площадок с мусорными контейнерами в зонах основных видовых раскрытий на территорию объекта культурного наследия;

размещение автостоянок.

2. Требования к градостроительным регламентам в границах территории ЗОЛ объекта культурного наследия:

2.1. вид разрешенного использования земельных участков и объектов капитального строительства устанавливаются в соответствии с Правилами землепользования и застройки городского округа – города Барнаула Алтайского края;

2.2. реконструкция и (или) капитальный ремонт объектов капитального строительства проводятся со следующими ограничениями: с применением цветового решения фасадов нейтрального по отношению к объекту культурного наследия и (или) с учётом стилистических особенностей объекта культурного наследия;

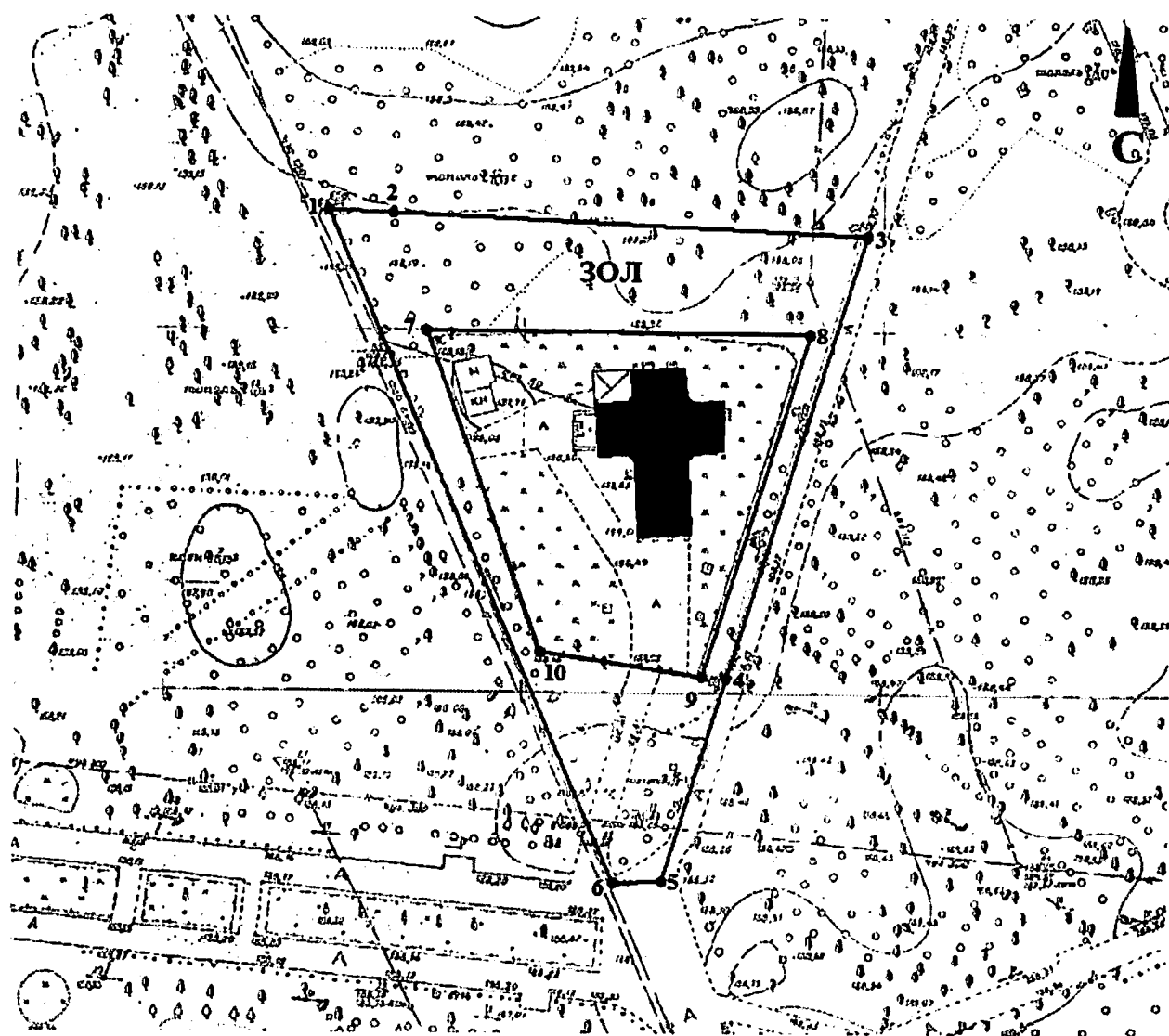
2.3. предельные размеры земельных участков устанавливаются в соответствии с Правилами землепользования и застройки городского округа – города Барнаула Алтайского края;

2.4. установка и устройство информационных указателей, памятных знаков, относящихся к объекту культурного наследия не должны превышать 0,50 м по высоте и 0,50 м по ширине.

ПРИЛОЖЕНИЕ 3

УТВЕРЖДЕНА
приказом управления
государственной охраны
объектов культурного наследия
Алтайского края
от 22.12.2020 № 1539

КАРТА (СХЕМА)
границ территории зоны охраняемого природного ландшафта объекта
культурного наследия регионального значения «Крестовоздвиженская
церковь», 1908 г., расположенного по адресу: Алтайский край,
г. Барнаул, просп. Сибирский, 38



Условные обозначения:



– объект культурного наследия;

-
- граница территории зоны охраняемого природного ландшафта объекта культурного наследия;
 - 1 — поворотная (характерная) точка границ территории зоны охраняемого природного ландшафта объекта культурного наследия;
 - ЗОЛ — индекс территории зоны охраняемого природного ландшафта объекта культурного наследия.