



УПРАВЛЕНИЕ ГОСУДАРСТВЕННОЙ ОХРАНЫ  
ОБЪЕКТОВ КУЛЬТУРНОГО НАСЛЕДИЯ  
АЛТАЙСКОГО КРАЯ  
(АЛТАЙОХРАНКУЛЬТУРА)

## П Р И К А З

от 29.12.2020

№ 1579

г. Барнаул

Об установлении зоны охраны объекта культурного наследия регионального значения «Лабораторный корпус института садоводства им. Лисавенко М.А.», 1952 г., расположенного по адресу: Алтайский край, г. Барнаул, Змеиногорский тракт, 49, утверждении режима использования земель и требований к градостроительным регламентам в границах территории данной зоны

В соответствии с Федеральным законом от 25.06.2002 № 73-ФЗ «Об объектах культурного наследия (памятниках истории и культуры) народов Российской Федерации», постановлением Правительства Российской Федерации от 12.09.2015 № 972 «Об утверждении Положения о зонах охраны объектов культурного наследия (памятников истории и культуры) народов Российской Федерации и о признании утратившими силу отдельных положений нормативных правовых актов Правительства Российской Федерации», законом Алтайского края от 12.05.2005 № 32-ЗС «Об объектах культурного наследия (памятниках истории и культуры) в Алтайском крае» и Положением об управлении государственной охраны объектов культурного наследия Алтайского края, утвержденным указом Губернатора Алтайского края от 27.12.2016 № 174, п р и к а з ы в а ю:

1. Установить зону охраны объекта культурного наследия регионального значения «Лабораторный корпус института садоводства им. Лисавенко М.А.», 1952 г., расположенного по адресу: Алтайский край, г. Барнаул, Змеиногорский тракт, 49 (далее – «объект культурного наследия») (приложение 1).

2. Утвердить:

2.1. режим использования земель и требования к градостроительным регламентам в границах территории зоны охраны объекта культурного наследия (приложение 2);

2.2. карту (схему) границ территории зоны охраны объекта культурного наследия (приложение 3).

3. Рекомендовать администрации города Барнаула Алтайского края:

3.1. обеспечить размещение информации об установлении зоны охраны объекта культурного наследия, утверждении режима использования земель и требований к градостроительным регламентам в границах территории данной зоны в государственных информационных системах обеспечения градостроительной деятельности;

3.2. обеспечить учет и отображение зоны охраны объекта культурного наследия, режима использования земель и требований к градостроительным регламентам в границах территории данной зоны в документах территориального планирования, правилах землепользования и застройки, документации по планировке территории и внести в указанные документы изменения в установленном порядке.

Временно исполняющий обязанности  
начальника управления



А.А. Урбах

ПРИЛОЖЕНИЕ 1  
к приказу управления  
государственной охраны  
объектов культурного наследия  
Алтайского края  
от 29.12.2020 № 1579

**ЗОНА ОХРАНЫ**  
объекта культурного наследия регионального значения  
«Лабораторный корпус института садоводства  
им. Лисавенко М.А.», 1952 г., расположенного по адресу:  
Алтайский край, г. Барнаул, Змеиногорский тракт, 49

В целях обеспечения сохранности объекта культурного наследия регионального значения «Лабораторный корпус института садоводства им. Лисавенко М.А.», 1952 г., расположенного по адресу: Алтайский край, г. Барнаул, Змеиногорский тракт, 49 (далее – «объект культурного наследия») в его исторической среде на сопряженной с ним территории устанавливается зона охраняемого природного ландшафта (далее – ЗОЛ).

1. Описание границ территории ЗОЛ объекта культурного наследия:

№ точек на схеме	Направление	Расстояние, м
1-5	с северо-запада на юго-восток вдоль автомобильной дороги	60,03
5-7	с северо-востока на юго-запад до ягодника	94,06
7-8	с юго-востока на северо-запад по восточной границе ягодника	14,04
8-9	с северо-востока на юго-запад по границе ягодника	30,56
9-10	с юго-востока на северо-запад до автомобильной дороги	48,92
10-14	с юго-запада на северо-восток вдоль автомобильной дороги	30,65
14-15	с юго-запада на северо-восток через автомобильную дорогу	9,95
15-19	с юго-запада на северо-восток вдоль автомобильной дороги	28,37
19-1	с юго-запада на северо-восток вдоль автомобильной дороги	90,61
22-22	по границе территории объекта культурного наследия	108,91

**ВЕДОМОСТЬ**  
**координат характерных (поворотных) точек границ территории**  
**ЗОЛ объекта культурного наследия**

Обозначение (номер) характерной (поворотной) точки	Координаты характерных (поворотных) точек в местной системе координат (МСК-22)		Метод определения координат	Средняя квадратическая погрешность положения характерной точки (Mt), м
	X	Y		
1	595206.74	2386787.69	геодезический	0.2
2	595205.85	2386789.70	геодезический	0.2
3	595187.08	2386810.58	геодезический	0.2
4	595178.09	2386822.42	геодезический	0.2
5	595170.28	2386835.08	геодезический	0.2
6	595094.47	2386799.87	геодезический	0.2
7	595085.03	2386795.35	геодезический	0.2
8	595090.73	2386782.52	геодезический	0.2
9	595062.95	2386769.78	геодезический	0.2
10	595079.77	2386723.84	геодезический	0.2
11	595083.93	2386724.71	геодезический	0.2
12	595091.97	2386724.98	геодезический	0.2
13	595100.37	2386722.61	геодезический	0.2
14	595109.12	2386718.59	геодезический	0.2
15	595118.31	2386722.41	геодезический	0.2
16	595120.83	2386727.39	геодезический	0.2
17	595125.29	2386739.68	геодезический	0.2
18	595126.04	2386744.91	геодезический	0.2
19	595125.08	2386749.24	геодезический	0.2
20	595202.58	2386784.31	геодезический	0.2
21	595205.77	2386786.03	геодезический	0.2
22	595119.10	2386751.05	геодезический	0.2
23	595118.38	2386756.64	геодезический	0.2
24	595113.12	2386768.06	геодезический	0.2
25	595110.74	2386770.63	геодезический	0.2
26	595107.25	2386771.93	геодезический	0.2
27	595098.03	2386767.59	геодезический	0.2
28	595085.30	2386761.86	геодезический	0.2
29	595082.74	2386759.04	геодезический	0.2
30	595081.49	2386755.72	геодезический	0.2
31	595081.55	2386753.29	геодезический	0.2
32	595083.76	2386748.20	геодезический	0.2
33	595089.84	2386737.94	геодезический	0.2

## ПРИЛОЖЕНИЕ 2

УТВЕРЖДЕНЫ  
приказом управления  
государственной охраны  
объектов культурного наследия  
Алтайского края  
от 29.12.2020 № 1579

## РЕЖИМ

использования земель и требования к градостроительным регламентам в границах территории зоны охраны объекта культурного наследия регионального значения «Лабораторный корпус института садоводства им. Лисавенко М.А.», 1952 г., расположенного по адресу: Алтайский край, г. Барнаул, Змеиногорский тракт, 49

Режим использования земель и требования к градостроительным регламентам утверждаются в границах территории зоны охраны объекта культурного наследия регионального значения «Лабораторный корпус института садоводства им. Лисавенко М.А.», 1952 г., расположенного по адресу: Алтайский край, г. Барнаул, Змеиногорский тракт, 49 (далее – «объект культурного наследия»), а именно зоны охраняемого природного ландшафта (далее – ЗОЛ).

1. Режим использования земель в границах территории ЗОЛ объекта культурного наследия:

1.1. разрешается:

реконструкция и (или) капитальный ремонт объектов капитального строительства и их частей направленные на сохранение и восстановление композиционной связи с объектом культурного наследия природного ландшафта, включая долины рек, водоемы, леса и открытые пространства при соблюдении требований к градостроительным регламентам в границах территории ЗОЛ;

проведение работ по благоустройству территории;

размещение малых архитектурных форм;

размещение некапитальных построек и объектов (киосков, павильонов, навесов, беседок и т.д.), не искажающих визуальное восприятие объектов культурного наследия и объектов историко-градостроительной среды, с соблюдением требований к градостроительным регламентам;

проведение мероприятий по сохранению качества окружающей среды, необходимого для обеспечения сохранности и восстановления (регенерации) охраняемого природного ландшафта;

проведение мероприятий по сохранению сложившегося в охраняемом природном ландшафте соотношения открытых и закрытых пространств в целях обеспечения визуального восприятия объекта культурного наследия в

его историко-градостроительной и природной среде (указывается перечень мероприятий);

размещение информационных конструкций, содержащих информацию о популяризации и использовании объекта культурного наследия, информацию ориентирования в городской среде;

проведение мероприятий, направленных на обеспечение пожарной и экологической безопасности, при условии обеспечения сохранности объекта культурного наследия;

демонтаж существующих объектов капитального строительства, временных (некапитальных), дисгармоничных, аварийных сооружений, при условии обеспечения сохранности объекта культурного наследия;

проведение работ по сохранению и (или) восстановлению (регенерации) историко-градостроительной и (или) природной среды объекта культурного наследия, в том числе благоустройство, ремонт, реконструкция и (или) устройство инженерных сетей, наружного освещения, малых архитектурных форм, оборудования, предназначенного для санитарного содержания территории при условии обеспечения сохранности объекта культурного наследия;

установка и устройство информационных указателей, памятных знаков, относящихся к объекту культурного наследия;

реконструкция и (или) ремонт сетей инженерно-технического обеспечения, объектов инженерно-транспортных коммуникаций при условии обеспечения сохранности объекта культурного наследия;

санация зелёных насаждений.

1.2. запрещается:

строительство объектов капитального строительства;

использование материалов покрытий тротуаров, проездов и площадок, диссонирующих по цвету, фактуре и иным внешним признакам с архитектурно-стилистическими особенностями объекта культурного наследия;

размещение некапитальных построек и объектов (киосков, павильонов, навесов, беседок и т.д.), искажающих визуальное восприятие объектов культурного наследия и объектов историко-градостроительной среды, без соблюдения требований к градостроительным регламентам;

устройство сетей инженерно-технического обеспечения, в том числе всех типов трубопроводов, в наземном (надземном) исполнении, за исключением воздушных сетей электросетевого хозяйства и связи;

применение технических средств, использование строительных технологий, создающих динамические нагрузки и оказывающих негативное воздействие на объект культурного наследия;

размещение рекламных и информационных конструкций (в том числе отдельно стоящих), вывесок, искажающих визуальное восприятие объектов культурного наследия и объектов историко-градостроительной среды, без соблюдения требований к градостроительным регламентам;

проведение землеустроительных, земляных, мелиоративных, хозяйственных и иных работ без обеспечения сохранности объекта культурного наследия;

установка ограждений, нарушающих визуальное восприятие объектов культурного наследия;

устройство свалок и организация необорудованных мест для сбора мусора, размещение площадок с мусорными контейнерами в зонах основных видовых раскрытий на территорию объекта культурного наследия;

размещение автостоянок.

2. Требования к градостроительным регламентам в границах территории ЗОЛ объекта культурного наследия:

2.1. вид разрешенного использования земельных участков и объектов капитального строительства устанавливается в соответствии с Правилами землепользования и застройки городского округа – города Барнаула Алтайского края;

2.2. реконструкция и (или) капитальный ремонт объектов капитального строительства проводятся со следующими ограничениями: с применением цветового решения фасадов нейтрального по отношению к объекту культурного наследия и (или) с учётом стилистических особенностей объекта культурного наследия;

2.3. предельные размеры земельных участков устанавливаются в соответствии с Правилами землепользования и застройки городского округа – города Барнаула Алтайского края;

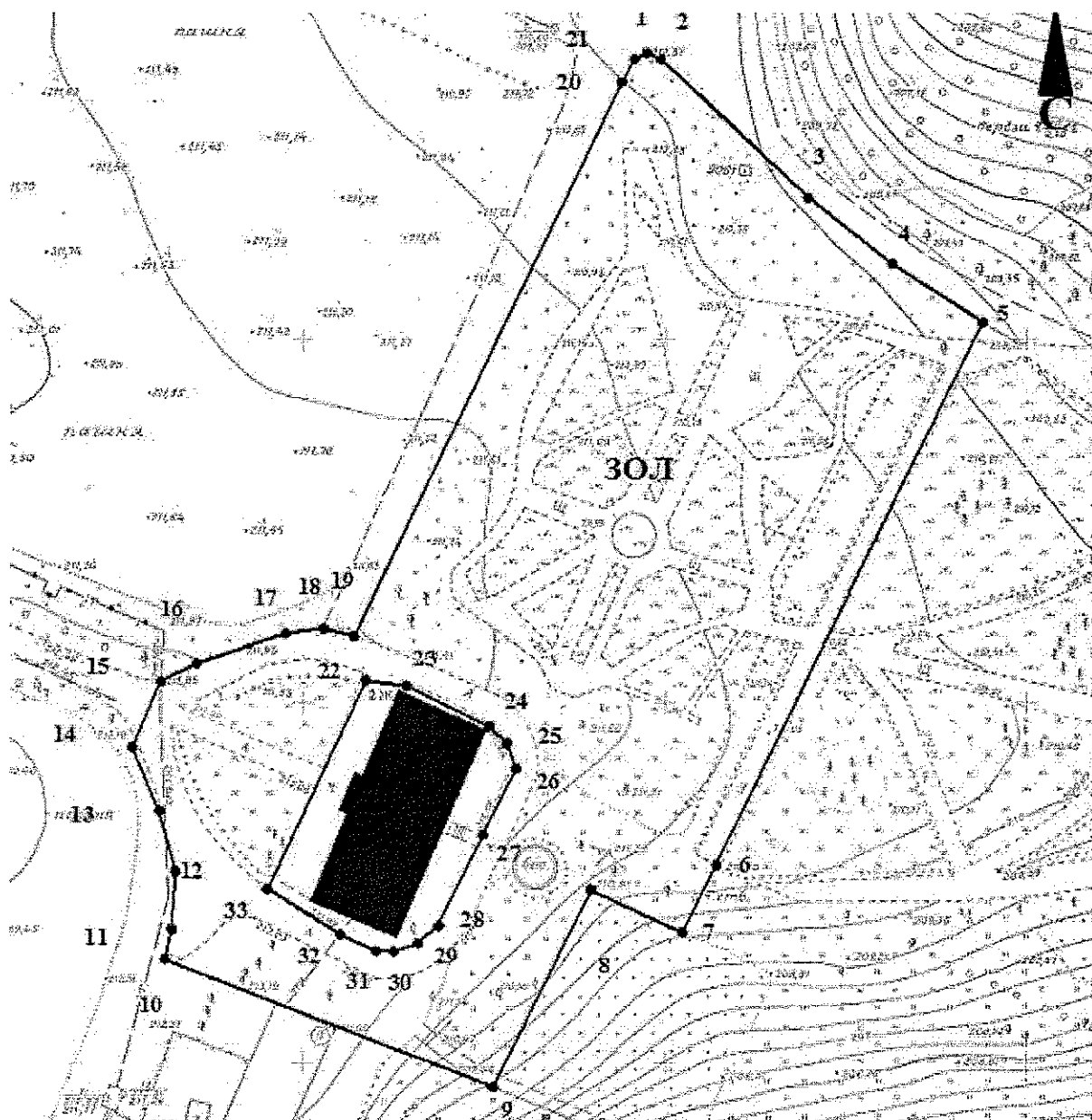
2.4. установка и устройство информационных указателей, памятных знаков, относящихся к объекту культурного наследия не должны превышать 0,50 м по высоте и 0,50 м по ширине.

ПРИЛОЖЕНИЕ 3

УТВЕРЖДЕНА  
приказом управления  
государственной охраны  
объектов культурного наследия  
Алтайского края  
от 29.12.2020 № 1579

КАРТА (СХЕМА)

границ территории зоны охраняемого природного ландшафта объекта культурного наследия регионального значения «Лабораторный корпус института садоводства им. Лисавенко М.А.», 1952 г., расположенного по адресу: Алтайский край, г. Барнаул, Змеиногорский тракт, 49



## Условные обозначения:



– объект культурного наследия;



– граница зоны охраняемого природного ландшафта объекта культурного наследия;



– поворотная (характерная) точка границ зоны охраняемого природного ландшафта объекта культурного наследия;

**ЗОЛ**

– индекс территории зоны охраняемого природного ландшафта объекта культурного наследия.