



**УПРАВЛЕНИЕ ГОСУДАРСТВЕННОЙ ОХРАНЫ
ОБЪЕКТОВ КУЛЬТУРНОГО НАСЛЕДИЯ
АЛТАЙСКОГО КРАЯ
(АЛТАЙОХРАНКУЛЬТУРА)**

П Р И К А З

от 10.02.2021

№ 76

г. Барнаул

Об утверждении границ территории и режима использования территории объекта культурного наследия регионального значения «Комплекс памятников Змеиногорского рудника – крупнейшего в XVIII в. в Сибири горно-заводского производства по добыче драгоценных металлов», XVIII–XIX вв., расположенного по адресу: Алтайский край, Змеиногорский район, г. Змеиногорск, р. Змеевка

На основании Федерального закона от 25.06.2002 № 73-ФЗ «Об объектах культурного наследия (памятниках истории и культуры) народов Российской Федерации», приказа Министерства культуры Российской Федерации от 04.06.2015 № 1745 «Об утверждении требований к составлению проектов границ территорий объектов культурного наследия», закона Алтайского края от 12.05.2005 № 32-ЗС «Об объектах культурного наследия (памятниках истории и культуры) в Алтайском крае» и Положения об управлении государственной охраны объектов культурного наследия Алтайского края, утвержденного указом Губернатора Алтайского края от 27.12.2016 № 174, **п р и к а з ы в а ю:**

1. Утвердить:

1.1. границы территории объекта культурного наследия регионального значения «Комплекс памятников Змеиногорского рудника – крупнейшего в XVIII в. в Сибири горно-заводского производства по добыче драгоценных металлов», XVIII–XIX вв., расположенного по адресу: Алтайский край, Змеиногорский район, г. Змеиногорск, р. Змеевка (далее – ансамбль) (приложение 1);

1.2. режим использования земель, требования к осуществлению деятельности и требования к градостроительному регламенту в границах территории ансамбля (приложение 2).

2. Рекомендовать администрации города Змеиногорска Змеиногорского района Алтайского края:

2.1. обеспечить размещение информации об утвержденных границах территории ансамбля, режиме использования земель, требований к осуществлению деятельности и требований к градостроительному регламенту в границах данной территории в государственных информационных системах обеспечения градостроительной деятельности;

2.2. обеспечить учет и отображение границ территории, режима использования земель, требований к осуществлению деятельности и требований к градостроительному регламенту в границах территории ансамбля в документах территориального планирования, правилах землепользования и застройки, документации по планировке территории и внести в указанные документы изменения в установленном порядке.

Временно исполняющий обязанности
начальника управления



А.А. Урбах

ПРИЛОЖЕНИЕ 1

УТВЕРЖДЕНЫ
приказом управления
государственной охраны
объектов культурного наследия
Алтайского края
от 10.02.2021 № 76

ГРАНИЦЫ

территории объекта культурного наследия регионального значения
«Комплекс памятников Змеиногорского рудника – крупнейшего
в XVIII в. в Сибири горно-заводского производства по добыче
драгоценных металлов», XVIII–XIX вв., расположенного по адресу:
Алтайский край, Змеиногорский район, г. Змеиногорск, р. Змеевка

В целях обеспечения сохранности объектов культурного наследия
регионального значения:

«Карьер /разнос/», XVIII–XIX вв., расположенного по адресу:
Алтайский край, Змеиногорский район, г. Змеиногорск;

«Штольня», XVIII–XIX вв., расположенного по адресу: Алтайский край,
Змеиногорский район, г. Змеиногорск / большой рудник;

«Крестительская штольня, сооруженная в 1753–1758 гг.»,
1753 – 1758 гг., расположенного по адресу: Алтайский край, Змеиногорский
район, г. Змеиногорск;

«Плотина, построенная И.И. Ползуновым в 1753 г.», 1753 г.,
расположенного по адресу: Алтайский край, Змеиногорский район,
г. Змеиногорск;

«Остатки чугунной дороги, построенной в 1809 г. Фроловым Петром
Козьмичем», 1809 г., расположенного по адресу: Алтайский край,
Змеиногорский район, г. Змеиногорск;

«Валы от гидротехнического сооружения, возведенного Фроловым
Козьмой Дмитриевичем», XVIII–XIX вв., расположенного по адресу:
Алтайский край, Змеиногорский район, г. Змеиногорск (достопримечательное
место);

«Остатки Змеевского сереброплавильного завода», XVIII–XIX вв.,
расположенного по адресу: Алтайский край, Змеиногорский район,
г. Змеиногорск;

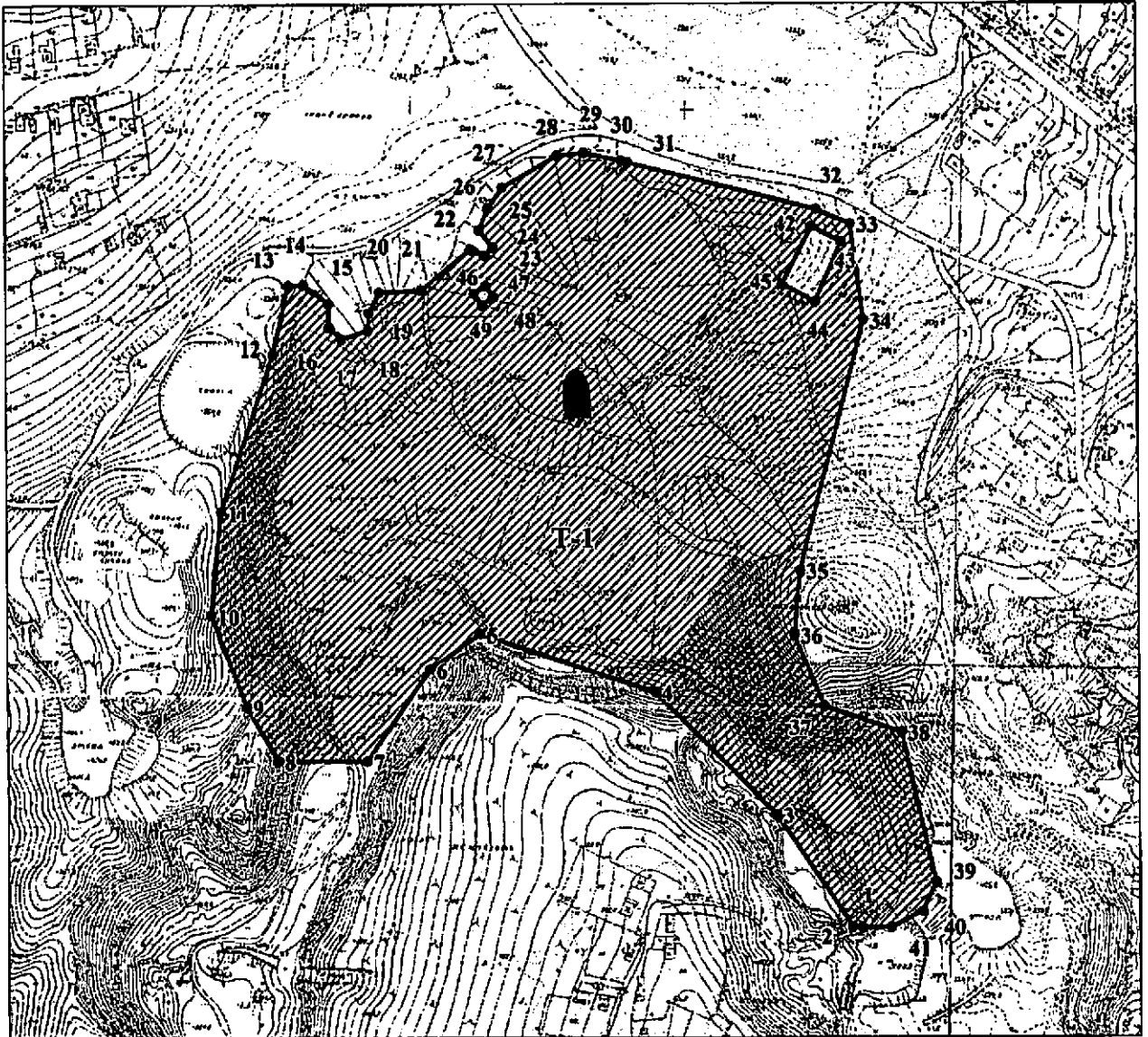
«Вход в Екатерининскую шахту», 1786 г., расположенного по адресу:
Алтайский край, Змеиногорский район, г. Змеиногорск (далее – «объекты
культурного наследия»), входящих в состав объекта культурного наследия
регионального значения «Комплекс памятников Змеиногорского рудника –
крупнейшего в XVIII в. в Сибири горно-заводского производства по добыче
драгоценных металлов», XVIII–XIX вв., расположенного по адресу:
Алтайский край, Змеиногорский район, г. Змеиногорск, р. Змеевка (далее –
ансамбль), устанавливаются следующие территории: Т-1, Т-2, Т-3.1, Т-3.2,
Т-4, Т-5.1, Т-5.2, Т-6, Т-7, Т-8.

КАРТА (СХЕМА) границ территории ансамбля



- 1. "Карьер /разнос", XVIII-XIX вв.
- 2. "Штольня", XVIII-XIX вв.
- 3. "Крестительская штольня, сооруженная в 1753-1758 гг." 1753 - 1758 гг.
- 4. "Плотина, построенная И.И. Ползуновым в 1753 г.", 1753 г.
- 5. "Остатки чугунной дороги, построенной в 1809 г. Фроловым Петром Козьмичем", 1809 г.
- 6. "Валы от гидротехнического сооружения, возведенного Фроловым Козьмой Дмитриевичем", XVIII-XIX вв.
- 7. "Остатки Змеевского сереброплавильного завода", XVIII-XIX вв.
- 8. "Вход в Екатерининскую шахту", 1786 г.

КАРТА (СХЕМА)
границ территории объекта культурного наследия
«Карьер /разнос/», XVIII–XIX вв., расположенного по адресу:
Алтайский край, Змеиногорский район, г. Змеиногорск,
входящего в состав ансамбля (Т-1)



Условные обозначения:

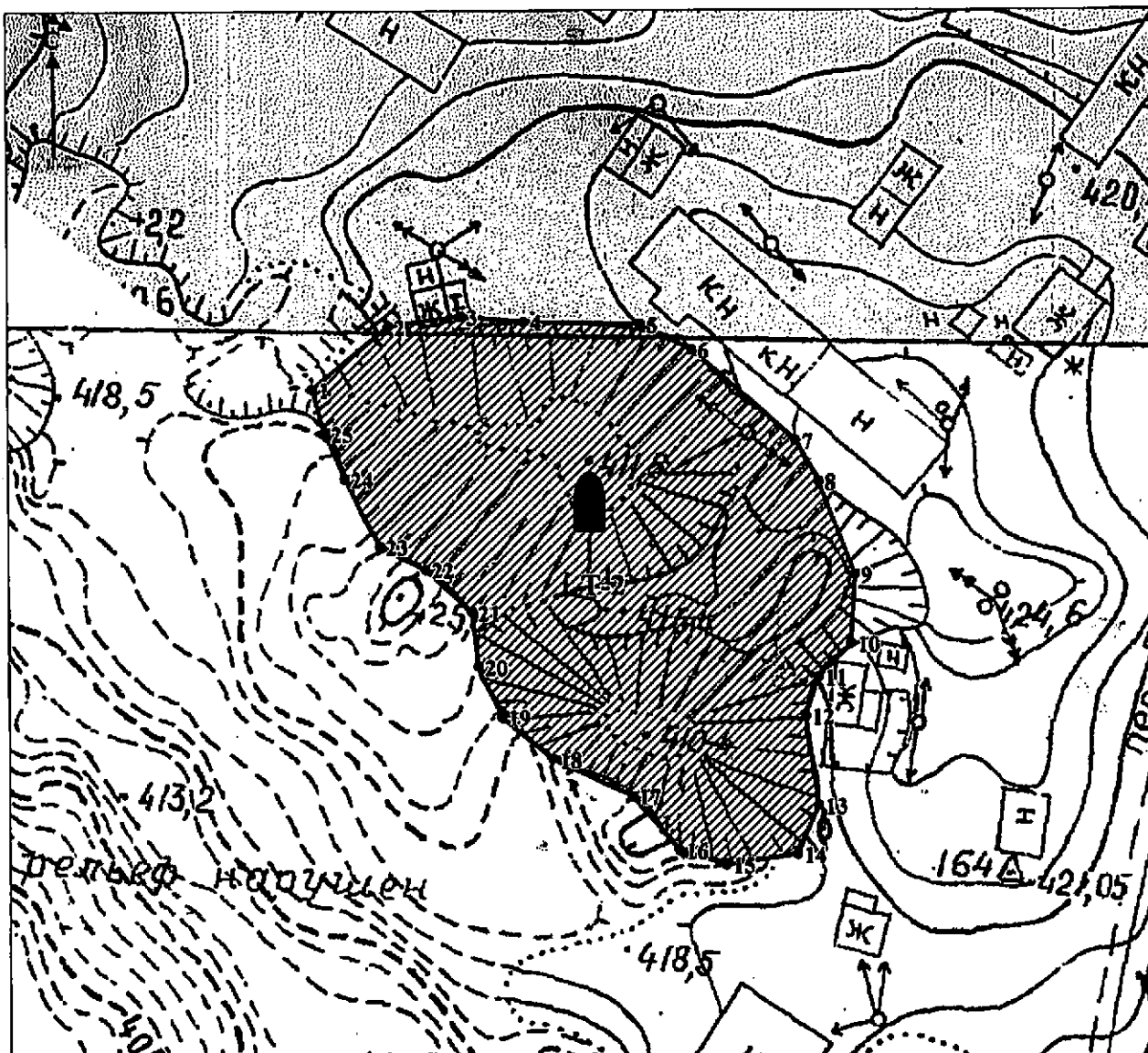
- объект культурного наследия;
- границы территории объекта культурного наследия (Т-1);
- 1
- поворотная (характерная) точка границ территории объекта культурного наследия;
- Т-1
- индекс территории.

**Перечень координат поворотных (характерных) точек
границ территории объекта культурного наследия «Карьер /разнос/»,
XVIII–XIX вв., расположенного по адресу: Алтайский край, Змеиногорский
район, г. Змеиногорск, входящего в состав ансамбля (Т-1)**

Обозначение (номер) характерной точки	Координаты характерных точек, м (МСК-22)		Метод определения координат	Средняя квадратическая погрешность положения характерной точки (Mt), м	Описание обозначения точки на местности (при наличии)
	X	Y			
1	2	3	4	5	6
1	356068.06	2280813.00	Геодезический	0.20	Не закреплена
2	356068.85	2280806.14	Геодезический	0.20	Не закреплена
3	356150.42	2280750.70	Геодезический	0.20	Не закреплена
4	356238.86	2280662.17	Геодезический	0.20	Не закреплена
5	356281.95	2280535.28	Геодезический	0.20	Не закреплена
6	356256.17	2280498.79	Геодезический	0.20	Не закреплена
7	356189.59	2280452.85	Геодезический	0.20	Не закреплена
8	356189.84	2280387.57	Геодезический	0.20	Не закреплена
9	356229.20	2280364.21	Геодезический	0.20	Не закреплена
10	356295.38	2280338.23	Геодезический	0.20	Не закреплена
11	356370.45	2280345.93	Геодезический	0.20	Не закреплена
12	356484.67	2280384.99	Геодезический	0.20	Не закреплена
13	356534.13	2280396.30	Геодезический	0.20	Не закреплена
14	356534.64	2280407.92	Геодезический	0.20	Не закреплена
15	356521.00	2280425.99	Геодезический	0.20	Не закреплена
16	356503.42	2280426.27	Геодезический	0.20	Не закреплена
17	356495.26	2280435.20	Геодезический	0.20	Не закреплена
18	356501.42	2280455.02	Геодезический	0.20	Не закреплена
19	356514.10	2280455.84	Геодезический	0.20	Не закреплена
20	356528.87	2280463.31	Геодезический	0.20	Не закреплена
21	356530.31	2280494.03	Геодезический	0.20	Не закреплена
22	356560.10	2280529.68	Геодезический	0.20	Не закреплена
23	356555.84	2280539.95	Геодезический	0.20	Не закреплена
24	356561.60	2280546.06	Геодезический	0.20	Не закреплена
25	356574.32	2280535.96	Геодезический	0.20	Не закреплена

1	2	3	4	5	6
26	356589.75	2280542.46	Геодезический	0.20	Не закреплена
27	356605.18	2280553.01	Геодезический	0.20	Не закреплена
28	356628.50	2280593.12	Геодезический	0.20	Не закреплена
29	356630.00	2280611.83	Геодезический	0.20	Не закреплена
30	356624.80	2280639.42	Геодезический	0.20	Не закреплена
31	356623.60	2280644.27	Геодезический	0.20	Не закреплена
32	356589.00	2280781.81	Геодезический	0.20	Не закреплена
33	356578.52	2280806.68	Геодезический	0.20	Не закреплена
34	356508.41	2280816.13	Геодезический	0.20	Не закреплена
35	356327.46	2280768.85	Геодезический	0.20	Не закреплена
36	356280.53	2280764.41	Геодезический	0.20	Не закреплена
37	356228.50	2280785.97	Геодезический	0.20	Не закреплена
38	356209.81	2280842.23	Геодезический	0.20	Не закреплена
39	356101.48	2280867.09	Геодезический	0.20	Не закреплена
40	356079.93	2280857.14	Геодезический	0.20	Не закреплена
41	356068.55	2280834.35	Геодезический	0.20	Не закреплена
42	356576.83	2280778,32	Геодезический	0.20	Не закреплена
43	356565.54	2280799,99	Геодезический	0.20	Не закреплена
44	356521.73	2280780,89	Геодезический	0.20	Не закреплена
45	356534.56	2280756,69	Геодезический	0.20	Не закреплена
46	356527,90	2280532,39	Геодезический	0.20	Не закреплена
47	356533,59	2280540,62	Геодезический	0.20	Не закреплена
48	356525,36	2280546,31	Геодезический	0.20	Не закреплена
49	356519,67	2280538,08	Геодезический	0.20	Не закреплена

КАРТА-СХЕМА
границ территории объекта культурного наследия
«Штольня», XVIII–XIX вв., расположенного по адресу: Алтайский край,
Змеиногорский район, г. Змеиногорск / большой рудник, входящего
в состав ансамбля (Т-2)



Условные обозначения:



- объект культурного наследия;



- границы территории объекта культурного наследия (Т-2);



1 - поворотная (характерная) точка границ территории объекта культурного наследия;

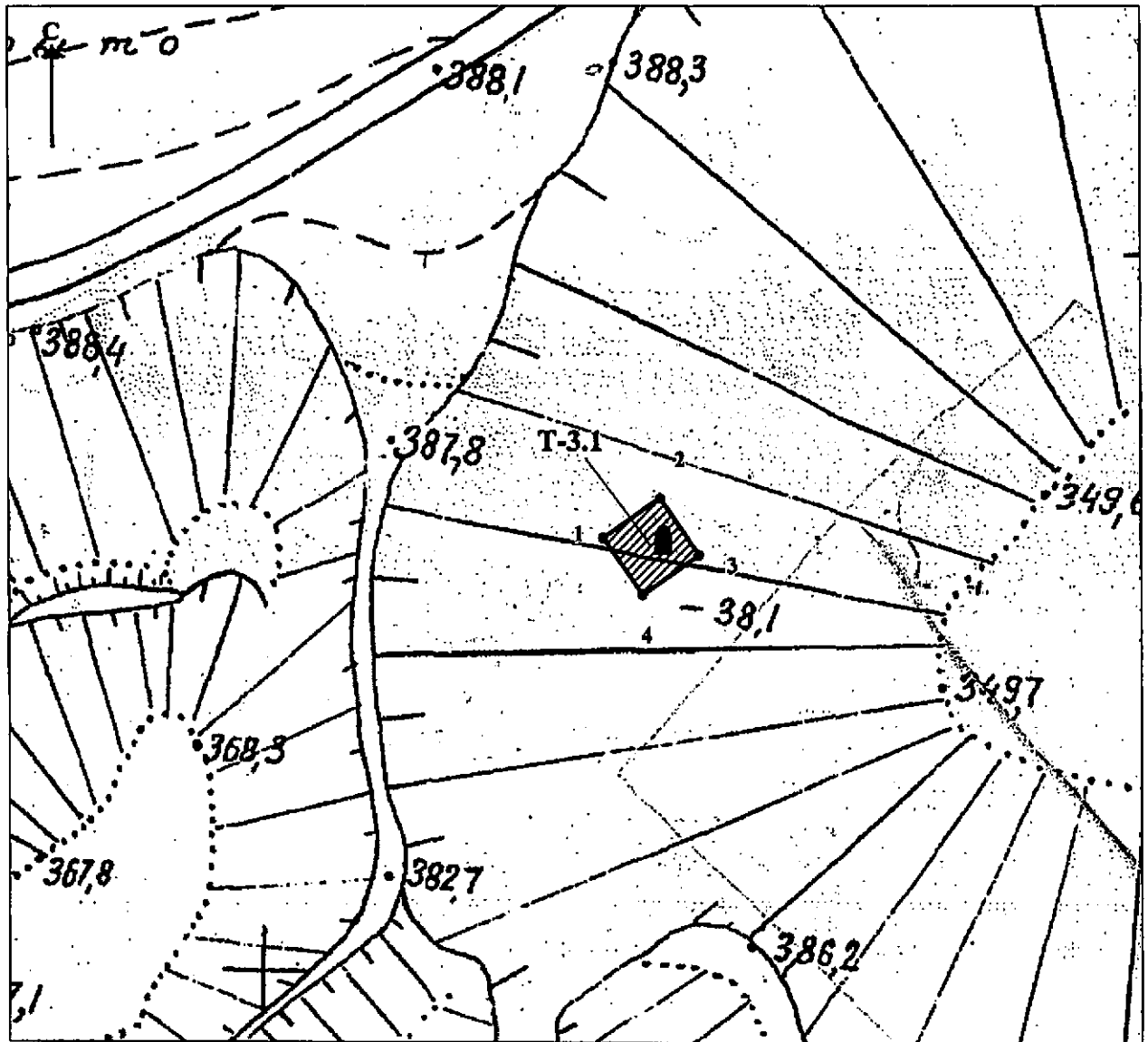
Т-2

- индекс территории.

Перечень координат поворотных (характерных) точек границ территории объекта культурного наследия «Штольня», XVIII–XIX вв., расположенного по адресу: Алтайский край, Змеиногорский район, г. Змеиногорск / большой рудник, входящего в состав ансамбля (Т-2)

Обозначение (номер) характерной точки	Координаты характерных точек, м (МСК-22)		Метод определения координат	Средняя квадратическая погрешность положения характерной точки (Mt), м	Описание обозначения точки на местности (при наличии)
	X	Y			
1	2	3	4	5	6
1	356248.58	2280928.54	Геодезический	0.20	Не закреплена
2	356257.60	2280939.69	Геодезический	0.20	Не закреплена
3	356259.05	2280950.04	Геодезический	0.20	Не закреплена
4	356258.23	2280959.12	Геодезический	0.20	Не закреплена
5	356257.86	2280975.81	Геодезический	0.20	Не закреплена
6	356254.20	2280983.17	Геодезический	0.20	Не закреплена
7	356241.18	2280998.18	Геодезический	0.20	Не закреплена
8	356235.31	2281001.48	Геодезический	0.20	Не закреплена
9	356221.91	2281006.69	Геодезический	0.20	Не закреплена
10	356212.02	2281006.06	Геодезический	0.20	Не закреплена
11	356207.25	2281001.30	Геодезический	0.20	Не закреплена
12	356201.75	2280999.46	Геодезический	0.20	Не закреплена
13	356188.92	2281001.30	Геодезический	0.20	Не закреплена
14	356181.95	2280998.18	Геодезический	0.20	Не закреплена
15	356180.48	2280987.91	Геодезический	0.20	Не закреплена
16	356182.50	2280981.12	Геодезический	0.20	Не закреплена
17	356190.20	2280974.34	Геодезический	0.20	Не закреплена
18	356195.52	2280962.97	Геодезический	0.20	Не закреплена
19	356201.57	2280955.64	Геодезический	0.20	Не закреплена
20	356208.72	2280952.34	Геодезический	0.20	Не закреплена
21	356216.42	2280951.42	Геодезический	0.20	Не закреплена
22	356222.66	2280944.82	Геодезический	0.20	Не закреплена
23	356225.96	2280938.22	Геодезический	0.20	Не закреплена
24	356235.68	2280933.27	Геодезический	0.20	Не закреплена
25	356242.28	2280930.33	Геодезический	0.20	Не закреплена

КАРТА-СХЕМА
границ территории объекта культурного наследия
«Крестительская штольня, сооруженная в 1753 – 1758 гг.»,
1753 – 1758 гг., расположенного по адресу: Алтайский край,
Змеиногорский район, г. Змеиногорск, входящего
в состав ансамбля (Т-3.1)



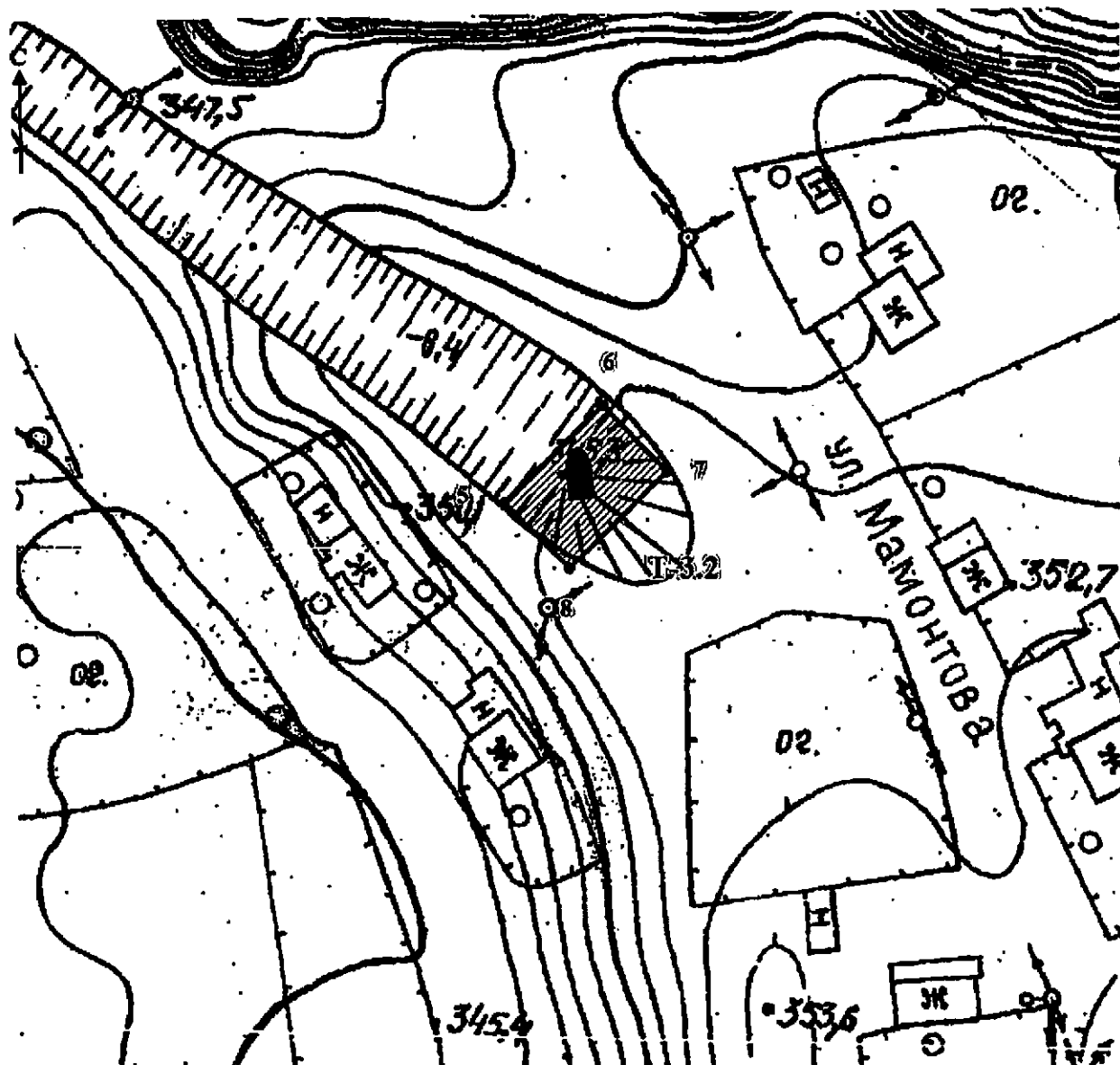
Условные обозначения:

- объект культурного наследия;
- границы территории объекта культурного наследия (Т-3.1);
- 1
- поворотная (характерная) точка границ территории объекта культурного наследия;
- Т-3.1
- индекс территории.




**Перечень координат поворотных (характерных) точек
 границ территории объекта культурного наследия «Крестительская
 штольня, сооруженная в 1753 – 1758 гг.», 1753 – 1758 гг., расположенного
 по адресу: Алтайский край, Змеиногорский район, г. Змеиногорск,
 входящего в состав ансамбля (Т-3.1)**

Обозна чение (номер) характер ной точки	Координаты характерных точек, м (МСК-22)		Метод определения координат	Средняя квадратическая погрешность положения характерной точки (Mt), м	Описание обозначения точки на местности (при наличии)
	X	Y			
1	2	3	4	5	6
1	356527.90	2280532.39	Геодезический	0.20	Не закреплена
2	356533.59	2280540.62	Геодезический	0.20	Не закреплена
3	356525.36	2280546.31	Геодезический	0.20	Не закреплена
4	356519.67	2280538.08	Геодезический	0.20	Не закреплена

КАРТА-СХЕМА
 границ территории объекта культурного наследия
 «Крестительская штольня, сооруженная в 1753 – 1758 гг.»,
 1753 – 1758 гг., расположенного по адресу: Алтайский край,
 Змеиногорский район, г. Змеиногорск (Т-3.2)



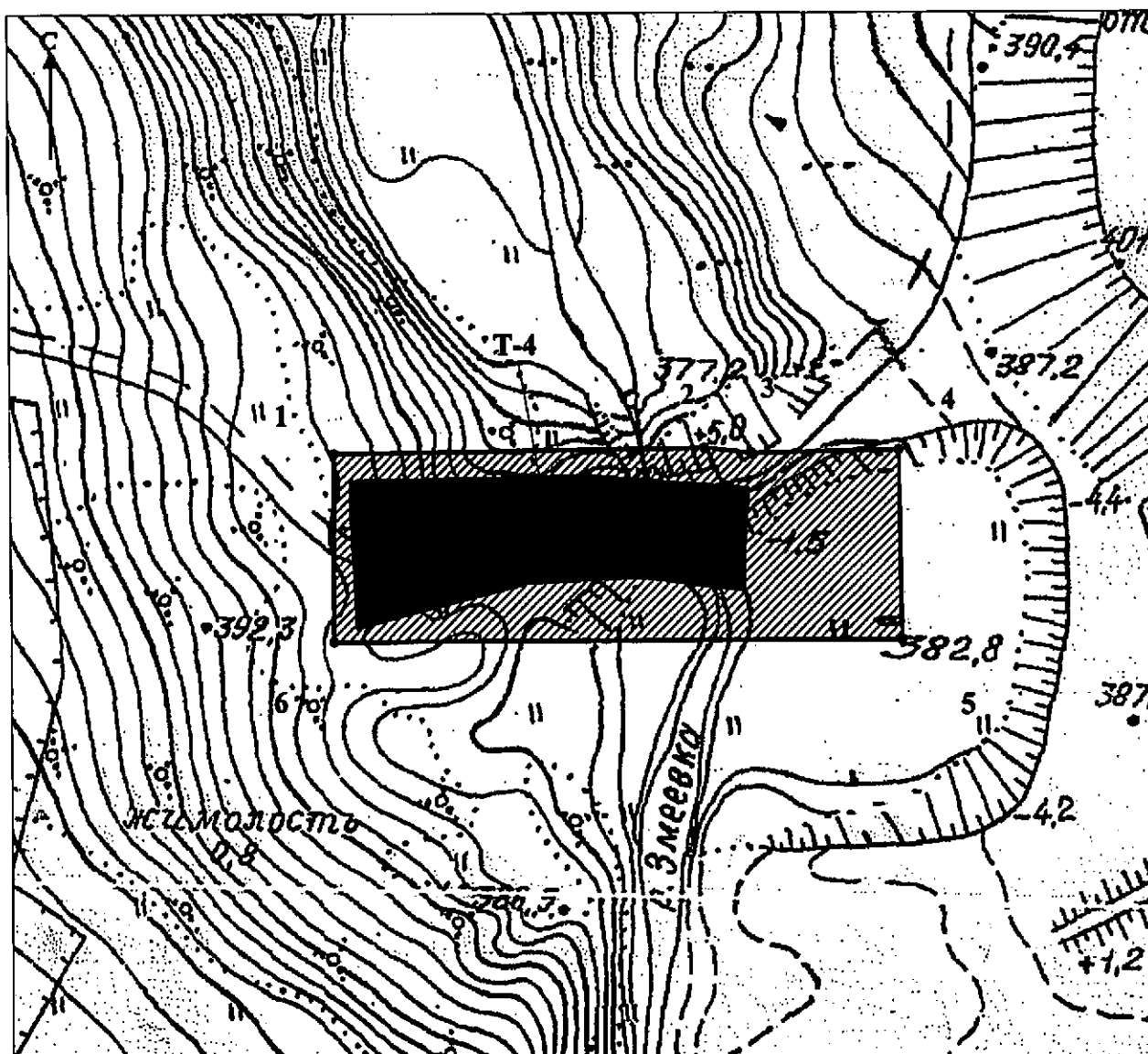
Условные обозначения:

-  - объект культурного наследия;
-  - границы территории объекта культурного наследия (Т-3.2);
-  1 - поворотная (характерная) точка границ территории объекта культурного наследия;
- Т-3.2 - индекс территории.

**Перечень координат поворотных (характерных) точек
 границ территории объекта культурного наследия «Крестительская
 штольня, сооруженная в 1753 – 1758 гг.», 1753 – 1758 гг., расположенного
 по адресу: Алтайский край, Змеиногорский район, г. Змеиногорск,
 входящего в состав ансамбля (Т-3.2)**

Обозначение (номер) характерной точки	Координаты характерных точек, м (МСК-22)		Метод определения координат	Средняя квадратическая погрешность положения характерной точки (Mt), м	Описание обозначения точки на местности (при наличии)
	X	Y			
1	2	3	4	5	6
5	357134.59	2279769.71	Геодезический	0.20	Не закреплена
6	357147.18	2279782.59	Геодезический	0.20	Не закреплена
7	357138.59	2279790.98	Геодезический	0.20	Не закреплена
8	357126.01	2279778.09	Геодезический	0.20	Не закреплена

КАРТА-СХЕМА
границ территории объекта культурного наследия
«Плотина, построенная И.И. Ползуновым в 1753 г.» 1753 г.,
расположенного по адресу: Алтайский край, Змеиногорский район,
г. Змеиногорск, входящего в состав ансамбля (Т-4)



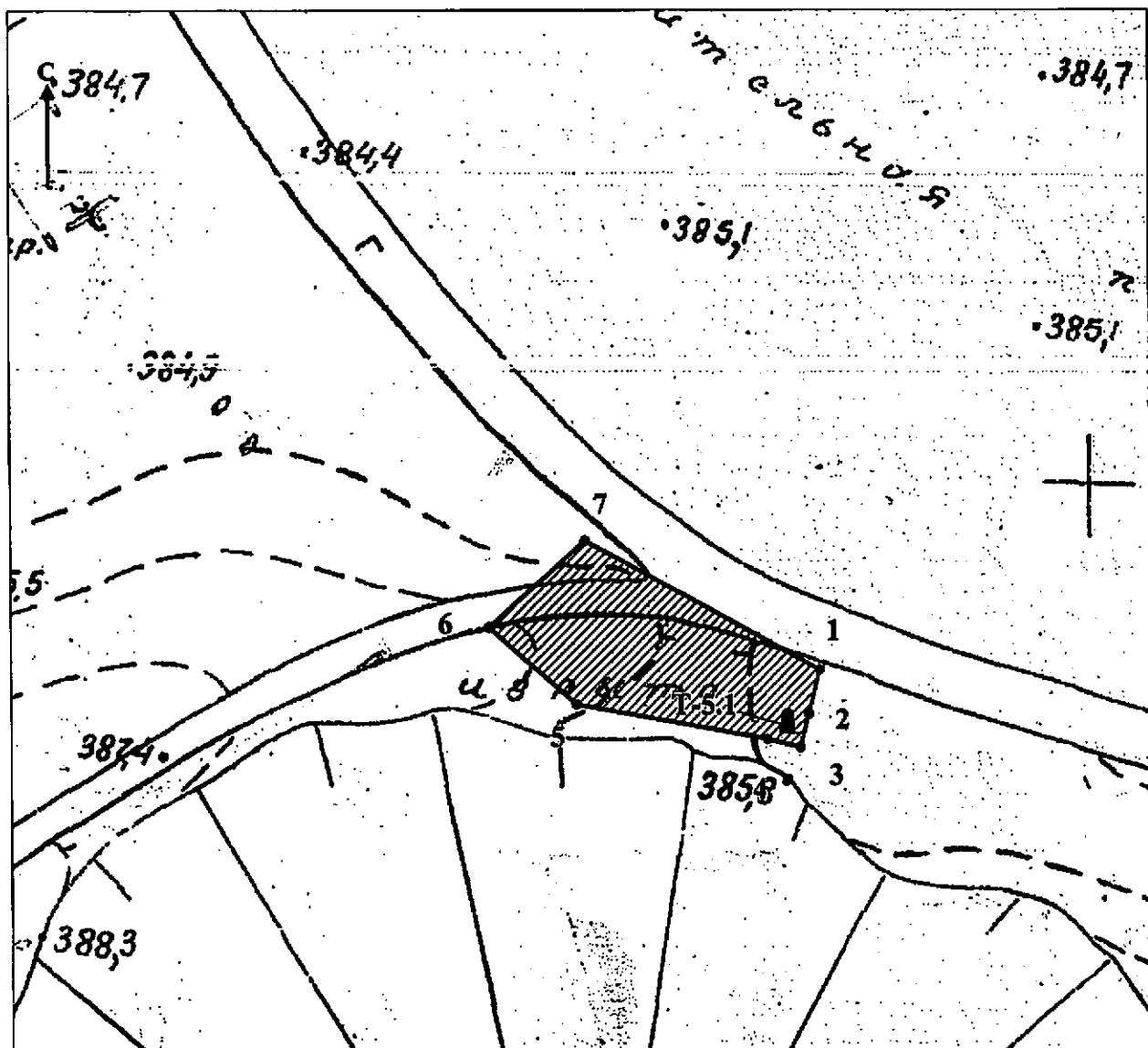
Условные обозначения:

- объект культурного наследия;
- границы территории объекта культурного наследия (Т-4);
- 1 - поворотная (характерная) точка границ территории объекта культурного наследия;
- Т-4 - индекс территории.

**Перечень координат поворотных (характерных) точек
границ территории объекта культурного наследия «Плотина,
построенная И.И. Ползуновым в 1753 г.» 1753 г., расположенного
по адресу: Алтайский край, Змеиногорский район, г. Змеиногорск,
входящего в состав ансамбля (Т-4)**

Обозначение (номер) характерной точки	Координаты характерных точек, м (МСК-22)		Метод определения координат	Средняя квадратическая погрешность положения характерной точки (Mt), м	Описание обозначения точки на местности (при наличии)
	X	Y			
1	2	3	4	5	6
1	356068.18	2280752.77	Геодезический	0.20	Не закреплена
2	356068.85	2280806.14	Геодезический	0.20	Не закреплена
3	356068.06	2280813.00	Геодезический	0.20	Не закреплена
4	356068.55	2280834.35	Геодезический	0.20	Не закреплена
5	356041.37	2280834.74	Геодезический	0.20	Не закреплена
6	356041.14	2280752.65	Геодезический	0.20	Не закреплена

КАРТА-СХЕМА
 границ территории объекта культурного наследия
 «Остатки чугунной дороги, построенной в 1809 г. Фроловым
 Петром Козьмичем», 1809 г., расположенного по адресу:
 Алтайский край, Змеиногорский район, г. Змеиногорск,
 входящего в состав ансамбля (Т-5.1)



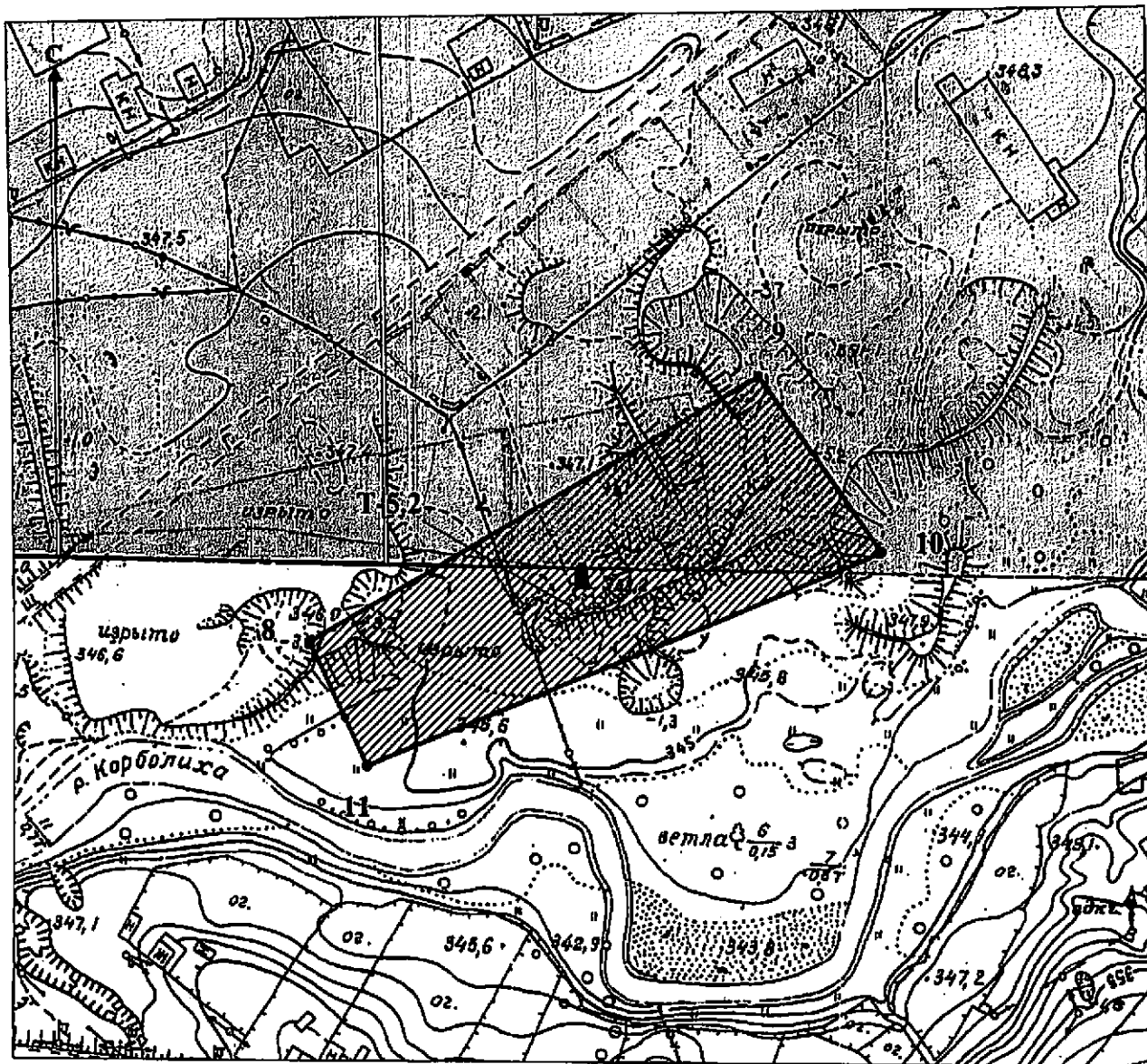
Условные обозначения:

- объект культурного наследия;
- границы территории объекта культурного наследия (Т-5.1);
- 1 - поворотная (характерная) точка границ территории объекта культурного наследия;
- Т-5.1** - индекс территории.

Перечень координат поворотных (характерных) точек границ территории объекта культурного наследия «Остатки чугунной дороги, построенной в 1809 г. Фроловым Петром Козьмичем», 1809 г., расположенного по адресу: Алтайский край, Змеиногорский район, г. Змеиногорск, входящего в состав ансамбля (Г-5.1)

Обозначение (номер) характерной точки	Координаты характерных точек, м (МСК-22)		Метод определения координат	Средняя квадратическая погрешность положения характерной точки (Mt), м	Описание обозначения точки на местности (при наличии)
	X	Y			
1	2	3	4	5	6
1	356634.82	2280647.13	Геодезический	0.20	Не закреплена
2	356628.45	2280645.47	Геодезический	0.20	Не закреплена
3	356623.60	2280644.27	Геодезический	0.20	Не закреплена
4	356624.80	2280639.42	Геодезический	0.20	Не закреплена
5	356630.00	2280611.83	Геодезический	0.20	Не закреплена
6	356641.07	2280599.24	Геодезический	0.20	Не закреплена
7	356653.47	2280613.13	Геодезический	0.20	Не закреплена

КАРТА-СХЕМА
 границ территории объекта культурного наследия
 «Остатки чугунной дороги, построенной в 1809 г. Фроловым
 Петром Козьмичем», 1809 г., расположенного по адресу:
 Алтайский край, Змеиногорский район, г. Змеиногорск,
 входящего в состав ансамбля (Т-5.2)



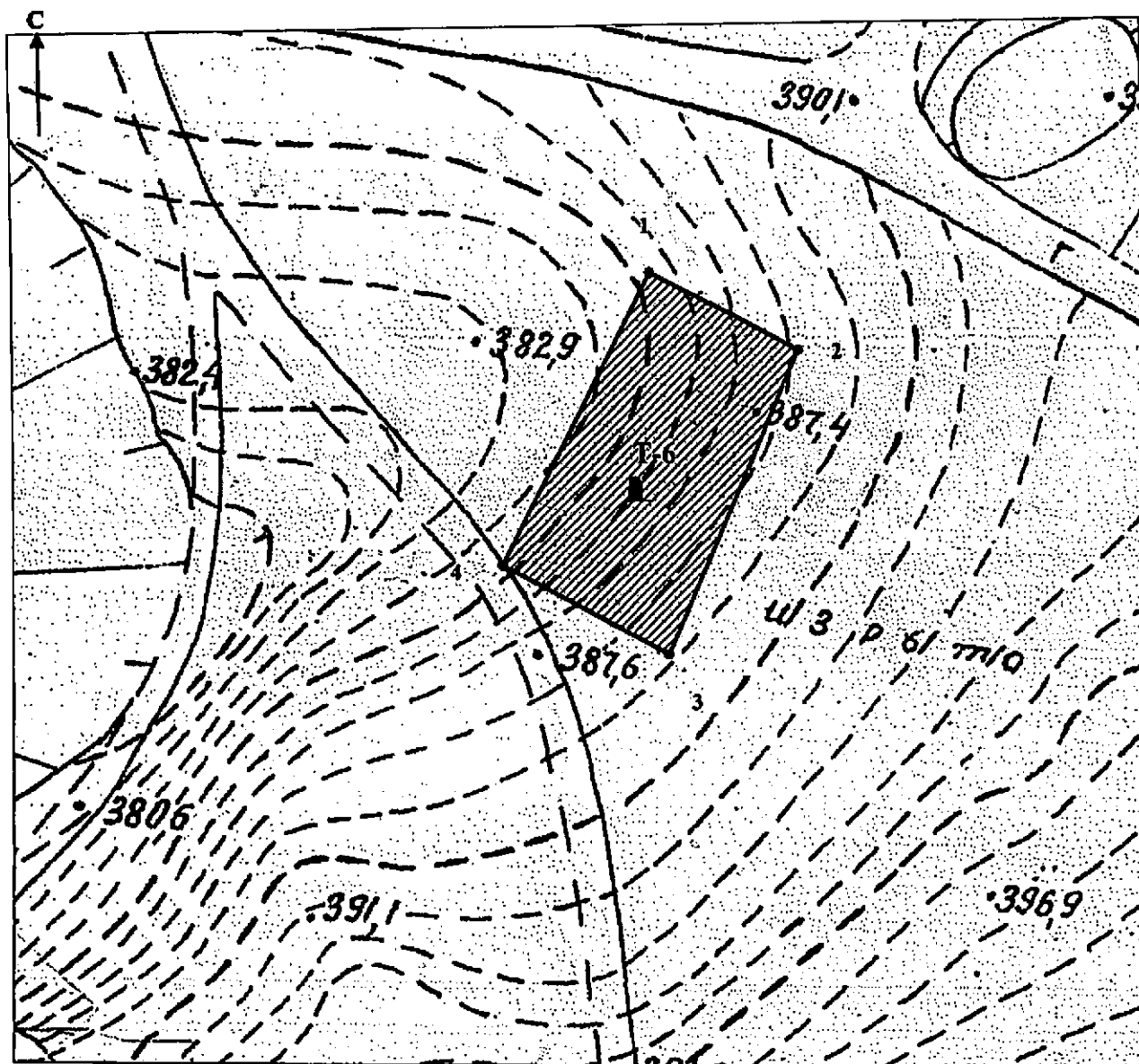
Условные обозначения:

- объект культурного наследия;
- границы территории объекта культурного наследия (Т-5.2);
- 1 - поворотная (характерная) точка границ территории объекта культурного наследия;
- Т-5.2 - индекс территории.

Перечень координат поворотных (характерных) точек границ территории объекта культурного наследия «Остатки чугунной дороги, построенной в 1809 г. Фроловым Петром Козьмичем», 1809 г., расположенного по адресу: Алтайский край, Змеиногорский район, г. Змеиногорск, входящего в состав ансамбля (Т-5.2)

Обозначение (номер) характерной точки	Координаты характерных точек, м (МСК-22)		Метод определения координат	Средняя квадратическая погрешность положения характерной точки (Mt), м	Описание обозначения точки на местности (при наличии)
	X	Y			
1	2	3	4	5	6
8	358252.83	2280011.35	Геодезический	0.20	Не закреплена
9	358327.93	2280142.19	Геодезический	0.20	Не закреплена
10	358278.19	2280177.29	Геодезический	0.20	Не закреплена
11	358216.77	2280028.10	Геодезический	0.20	Не закреплена

КАРТА-СХЕМА
 границ территории объекта культурного наследия
 «Валы от гидротехнического сооружения, возведенного Фроловым
 Козьмой Дмитриевичем», XVIII-XIX вв., расположенного по адресу:
 Алтайский край, Змеиногорский район, г. Змеиногорск, входящего
 в состав ансамбля (Т-6)



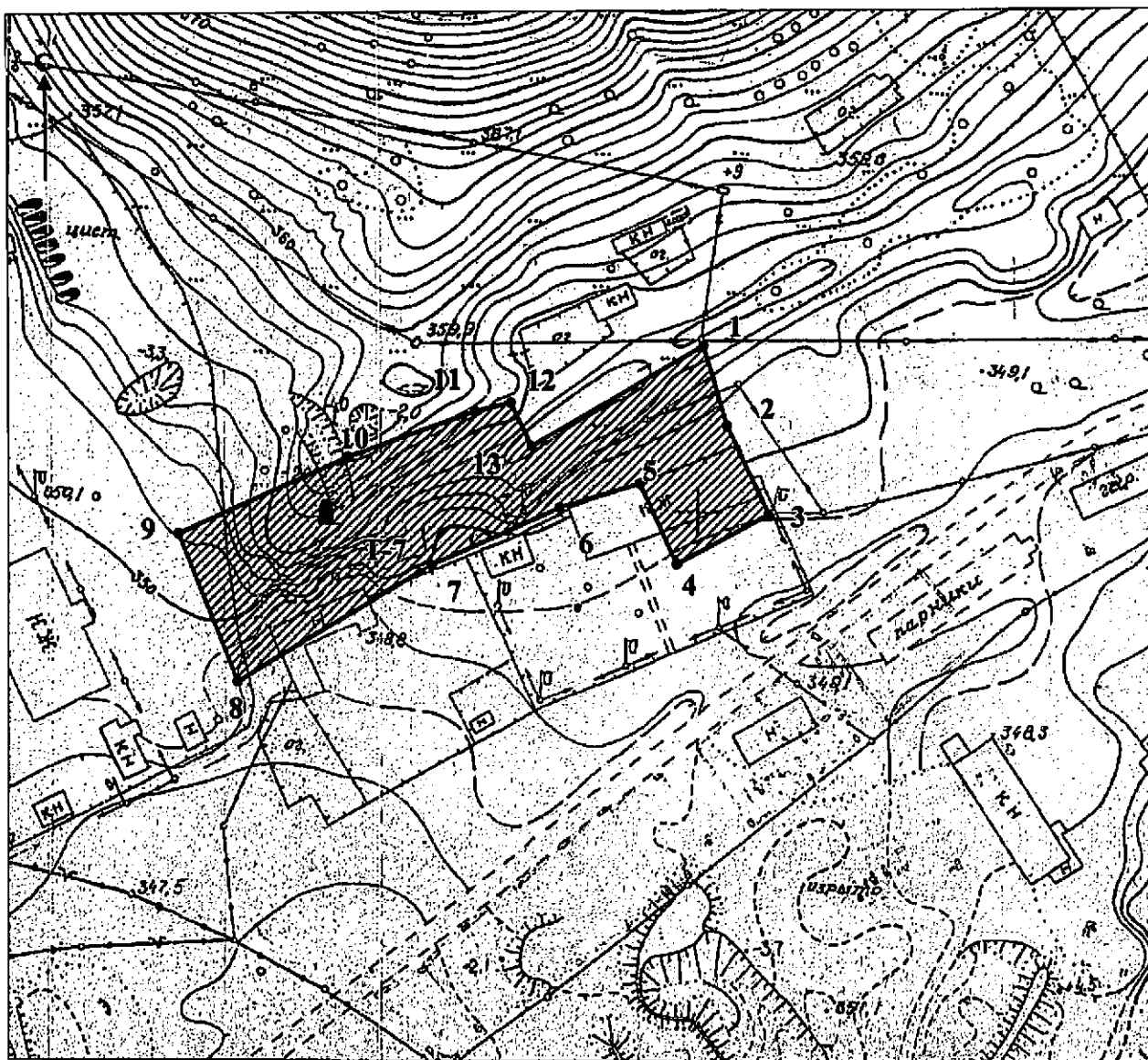
Условные обозначения:

- объект культурного наследия;
- границы территории объекта культурного наследия (Т-6);
- 1
 - поворотная (характерная) точка границ территории объекта культурного наследия;
- Т-6**
 - индекс территории.




Перечень координат поворотных (характерных) точек
 границ территории объекта культурного наследия «Валы
 от гидротехнического сооружения, возведенного Фроловым
 Козьмой Дмитриевичем», XVIII-XIX вв., расположенного по адресу:
 Алтайский край, Змеиногорский район, г. Змеиногорск,
 входящего в состав ансамбля (Г-6)

Обозна- чение (номер) характер- ной точки	Координаты характерных точек, м (МСК-22)		Метод определения координат	Средняя квадратическая погрешность положения характерной точки (Mt), м	Описание обозначения точки на местности (при наличии)
	X	Y			
1	2	3	4	5	6
1	356576.83	2280778.32	Геодезический	0.20	Не закреплена
2	356565.54	2280799.99	Геодезический	0.20	Не закреплена
3	356521.73	2280780.89	Геодезический	0.20	Не закреплена
4	356534.56	2280756.69	Геодезический	0.20	Не закреплена

КАРТА-СХЕМА
границ территории объекта культурного наследия
«Остатки Змеевского сереброплавильного завода», XVIII–XIX вв.,
расположенного по адресу: Алтайский край, Змеиногорский район,
г. Змеиногорск, входящего в состав ансамбля (Т-7)



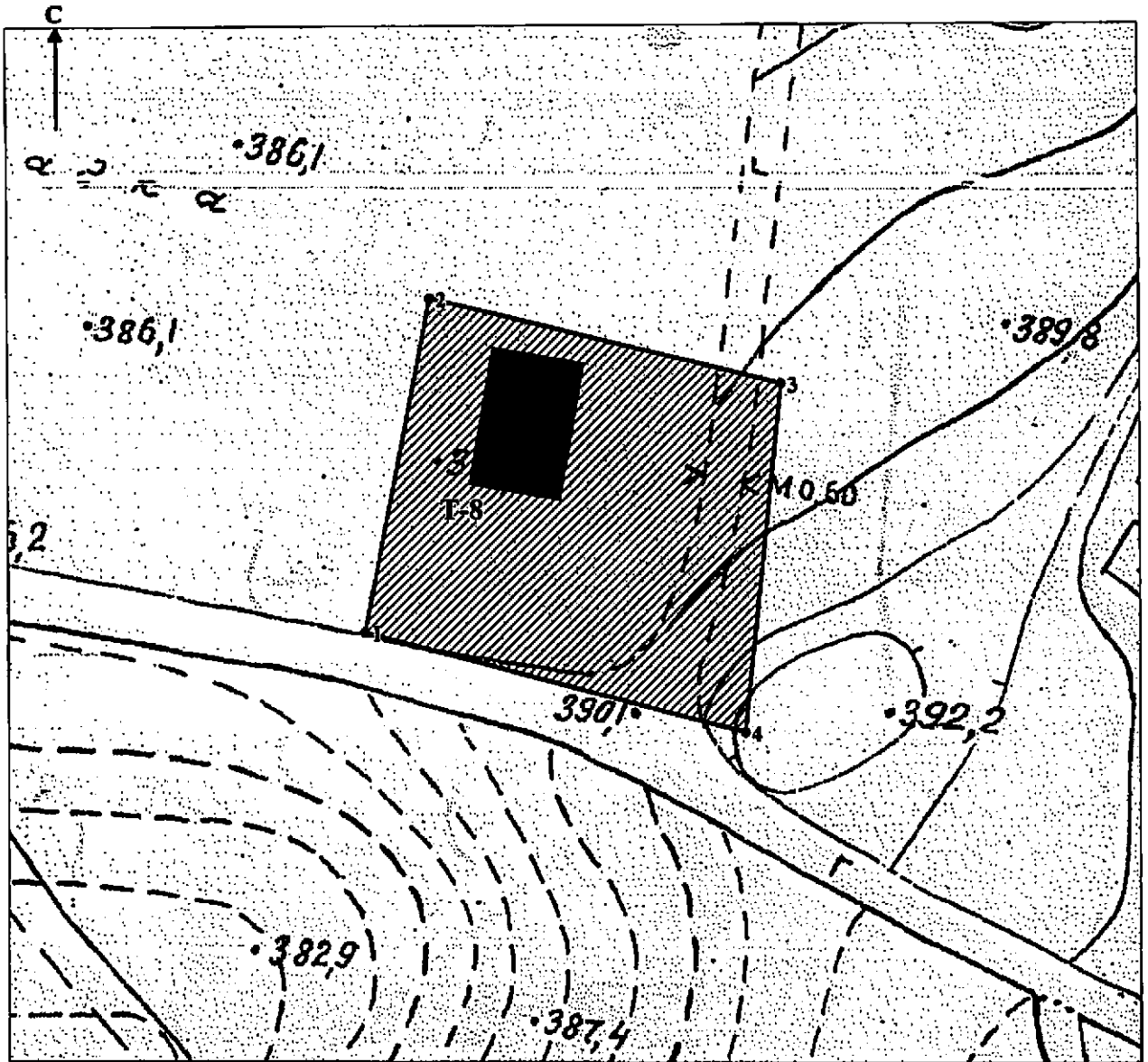
Условные обозначения:

-  - объект культурного наследия;
-  - границы территории объекта культурного наследия (Т-7);
-  1 - поворотная (характерная) точка границ территории объекта культурного наследия;
- Т-7** - индекс территории.




Перечень координат поворотных (характерных) точек границ территории объекта культурного наследия «Остатки Змеевского сереброплавильного завода», XVIII–XIX вв., расположенного по адресу: Алтайский край, Змеиногорский район, г. Змеиногорск, входящего в состав ансамбля (Т-7)

Обозначение (номер) характерной точки	Координаты характерных точек, м (МСК-22)		Метод определения координат	Средняя квадратическая погрешность положения характерной точки (Mt), м	Описание обозначения точки на местности (при наличии)
	X	Y			
1	2	3	4	5	6
1	358523.73	2280127.05	Геодезический	0.20	Не закреплена
2	358500.88	2280133.72	Геодезический	0.20	Не закреплена
3	358475.39	2280145.68	Геодезический	0.20	Не закреплена
4	358461.48	2280118.99	Геодезический	0.20	Не закреплена
5	358484.32	2280108.36	Геодезический	0.20	Не закреплена
6	358477.37	2280085.60	Геодезический	0.20	Не закреплена
7	358461.13	2280048.68	Геодезический	0.20	Не закреплена
8	358427.87	2279992.59	Геодезический	0.20	Не закреплена
9	358470.06	2279975.37	Геодезический	0.20	Не закреплена
10	358491.90	2280024.72	Геодезический	0.20	Не закреплена
11	358504.89	2280061.39	Геодезический	0.20	Не закреплена
12	358507.49	2280071.64	Геодезический	0.20	Не закреплена
13	358494.91	2280077.62	Геодезический	0.20	Не закреплена

КАРТА-СХЕМА
 границ территории объекта культурного наследия
 «Вход в Екатерининскую шахту», 1786 г., расположенного по адресу:
 Алтайский край, Змеиногорский район,
 г. Змеиногорск, входящего в состав ансамбля (Т-8)



Условные обозначения:

-  - объект культурного наследия;
-  - границы территории объекта культурного наследия (Т-8);
-  1 - поворотная (характерная) точка границ территории объекта культурного наследия;
- Т-8** - индекс территории.

Перечень координат поворотных (характерных) точек границ территории объекта культурного наследия «Вход в Екатерининскую шахту», 1786 г., расположенного по адресу: Алтайский край, Змеиногорский район, г. Змеиногорск, входящего в состав ансамбля (Т-8)

Обозначение (номер) характерной точки	Координаты характерных точек, м (МСК-22)		Метод определения координат	Средняя квадратическая погрешность положения характерной точки (Mt), м	Описание обозначения точки на местности (при наличии)
	X	Y			
1	2	3	4	5	6
1	356612.88	2280769.44	Геодезический	0.20	Не закреплена
2	356661.19	2280779.14	Геодезический	0.20	Не закреплена
3	356648.77	2280830.22	Геодезический	0.20	Не закреплена
4	356598.27	2280824.75	Геодезический	0.20	Не закреплена

ПРИЛОЖЕНИЕ 2

УТВЕРЖДЕНЫ
 приказом управления
 государственной охраны
 объектов культурного наследия
 Алтайского края
 от 10.02.2021 № 76

**РЕЖИМ ИСПОЛЬЗОВАНИЯ ЗЕМЕЛЬ,
 ТРЕБОВАНИЯ К ОСУЩЕСТВЛЕНИЮ ДЕЯТЕЛЬНОСТИ
 И ТРЕБОВАНИЯ К ГРАДОСТРОИТЕЛЬНОМУ РЕГЛАМЕНТУ**
 в границах территории объекта культурного наследия регионального
 значения «Комплекс памятников Змеиногорского рудника –
 крупнейшего в XVIII в. в Сибири горно-заводского производства
 по добыче драгоценных металлов», XVIII–XIX вв., расположенного
 по адресу: Алтайский край, Змеиногорский район, г. Змеиногорск, р. Змеевка

1. В границах территорий: Т-1, Т-2, Т-3.1, Т-3.2, Т-4, Т-5.1, Т-5.2, Т-7, Т-8 объектов культурного наследия регионального значения:

«Карьер /разнос/», XVIII–XIX вв., расположенного по адресу: Алтайский край, Змеиногорский район, г. Змеиногорск;

«Штольня», XVIII–XIX вв., расположенного по адресу: Алтайский край, Змеиногорский район, г. Змеиногорск / большой рудник;

«Крестительская штольня, сооруженная в 1753 – 1758 гг.», 1753 – 1758 гг., расположенного по адресу: Алтайский край, Змеиногорский район, г. Змеиногорск;

«Плотина, построенная И.И. Ползуновым в 1753 г.», 1753 г., расположенного по адресу: Алтайский край, Змеиногорский район, г. Змеиногорск;

«Остатки чугунной дороги, построенной в 1809 г. Фроловым Петром Козьмичем», 1809 г., расположенного по адресу: Алтайский край, Змеиногорский район, г. Змеиногорск;

«Остатки Змеевского сереброплавильного завода», XVIII–XIX вв., расположенного по адресу: Алтайский край, Змеиногорский район, г. Змеиногорск;

«Вход в Екатерининскую шахту», 1786 г., расположенного по адресу: Алтайский край, Змеиногорский район, г. Змеиногорск (далее – «объекты культурного наследия»), входящих в состав объекта культурного наследия регионального значения «Комплекс памятников Змеиногорского рудника – крупнейшего в XVIII в. в Сибири горно-заводского производства по добыче драгоценных металлов», XVIII–XIX вв., расположенного по адресу: Алтайский край, Змеиногорский район, г. Змеиногорск, р. Змеевка (далее – ансамбль):

Разрешается.

Проведение в установленном законом порядке работ по сохранению объектов культурного наследия, входящих в состав ансамбля, или их отдельных элементов – мер, направленных на обеспечение физической сохранности и сохранение историко-культурной ценности объектов культурного наследия, входящих в состав ансамбля, предусматривающих консервацию, ремонт, реставрацию, приспособление объектов культурного наследия, входящих в состав ансамбля, для современного использования и включающих в себя научно-исследовательские, изыскательские, проектные и производственные работы, научное руководство за проведением работ по сохранению объектов культурного наследия, входящих в состав ансамбля, технический и авторский надзор за проведением этих работ.

Ведение хозяйственной деятельности, не противоречащей требованиям обеспечения сохранности объектов культурного наследия, входящих в состав ансамбля, и позволяющей обеспечить функционирование ансамбля в современных условиях.

Проведение изыскательских, проектных, земляных, строительных, мелиоративных, хозяйственных и иных работ при наличии обязательных разделов об обеспечении сохранности объектов культурного наследия, входящих в состав ансамбля, в проектах проведения таких работ или проектов обеспечения сохранности объектов культурного наследия, входящих в состав ансамбля, согласованных органом исполнительной власти Алтайского края, уполномоченным в области сохранения, использования, популяризации и государственной охраны объектов культурного наследия (далее – «орган охраны объектов культурного наследия»).

Размещение информационных надписей и обозначений, связанных с сохранением, использованием и популяризацией объектов культурного наследия, входящих в состав ансамбля, размером не более 0,25 кв.м.

Проведение работ по озеленению и благоустройству территории объектов культурного наследия, входящих в состав ансамбля.

Запрещается.

Строительство объектов капитального строительства и увеличение объемно-пространственных характеристик существующих на территории объектов культурного наследия, входящих в состав ансамбля, объектов капитального строительства.

Проведение земляных, строительных, мелиоративных и иных работ, за исключением работ по сохранению объектов культурного наследия, входящих в состав ансамбля, или их отдельных элементов, сохранению историко-градостроительной или природной среды объектов культурного наследия, входящих в состав ансамбля, согласованных с органом охраны объектов культурного наследия.

Проведение изыскательских, проектных, земляных, строительных, мелиоративных, хозяйственных и иных работ без разработки обязательных разделов об обеспечении сохранности объектов культурного наследия,

входящих в состав ансамбля, в проектах проведения таких работ или проектов обеспечения сохранности объектов культурного наследия, входящих в состав ансамбля, согласованных органом охраны объектов культурного наследия.

Устройство сетей инженерно-технического обеспечения.

Применение при производстве работ по сохранению объектов культурного наследия, входящих в состав ансамбля, технических средств, создающих динамическое, ударное или ударно-вибрационное воздействие на конструкции объектов культурного наследия, входящих в состав ансамбля.

Распространение наружной рекламы, за исключением наружной рекламы, содержащей исключительно информацию о проведении на территориях объектов культурного наследия, входящих в состав ансамбля, их территориях театрально-зрелищных, культурно-просветительных и зрелищно-развлекательных мероприятий или исключительно информацию об указанных мероприятиях с одновременным упоминанием об определенном лице как о спонсоре конкретного мероприятия при условии, если такому упоминанию отведено не более чем десять процентов рекламной площади (пространства).

Размещение информационных надписей и обозначений, не связанных с сохранением, использованием и популяризацией объектов культурного наследия, входящих в состав ансамбля.

2. В границах территории Т-6, объекта культурного наследия регионального значения «Валы от гидротехнического сооружения, возведенного Фроловым Козьмой Дмитриевичем», XVIII–XIX вв., расположенного по адресу: Алтайский край, Змеиногорский район, г. Змеиногорск (далее – «достопримечательное место»), входящего в состав ансамбля:

Разрешается.

Проведение в установленном законом порядке работ, направленных на обеспечение сохранности особенностей достопримечательного места, являющихся основанием для включения его в единый государственный реестр объектов культурного наследия (памятников истории и культуры) народов Российской Федерации (далее - предмет охраны).

Строительство, ремонт, реконструкция объектов капитального строительства в целях воссоздания утраченной градостроительной среды в соответствии с градостроительными регламентами на территории достопримечательного места.

Осуществление капитального ремонта и реконструкции объектов капитального строительства при условии сохранения предмета охраны достопримечательного места.

Ведение хозяйственной деятельности, не нарушающей целостность предмета охраны, и не создающей угрозы его повреждения, разрушения или уничтожения, позволяющей обеспечить функционирование достопримечательного места в современных условиях.

Благоустройство территории, направленное на сохранение, использование и популяризацию достопримечательного места.

Проведение спасательных археологических работ на основании разрешения (открытого листа), выдаваемого Министерством культуры Российской Федерации.

Запрещается.

Устройство сетей инженерно-технического обеспечения.

Строительство объектов капитального строительства, за исключением строительства, направленного на сохранение и восстановление (регенерацию) историко-градостроительной и (или) природной среды достопримечательного места.

Проведение земляных, строительных, мелиоративных, хозяйственных и иных работ без соблюдения требований законодательства Российской Федерации в области охраны объектов культурного наследия.

Размещение рекламных конструкций, информационных надписей и обозначений, не связанных с сохранением, использованием и популяризацией достопримечательного места.

Требования к градостроительному регламенту.

Виды разрешенного использования земельного участка и разрешенной хозяйственной деятельности в границах территории достопримечательного места (в соответствии с Приказом Минэкономразвития России от 01.09.2014 № 540 «Об утверждении классификатора видов разрешенного использования земельных участков»):

историко-культурная деятельность (код 9.3);

благоустройство территории (код 12.0.2).

Размещение воссоздаваемых объектов в границах их исторического расположения.

Предельные параметры допустимых габаритов воссоздаваемых объектов капитального строительства:

в соответствии с габаритами (длина, ширина, высота, объемно-пространственное решение) утраченных объектов градостроительной среды, при обосновании решения в проектной документации, включая требования правил землепользования и застройки города Змеиногорска Алтайского края.

Архитектурно-стилистическое решение фасадов воссоздаваемых объектов капитального строительства в соответствии с проектом, выполненным на основе историко-культурных изысканий.