



УПРАВЛЕНИЕ ГОСУДАРСТВЕННОЙ ОХРАНЫ
ОБЪЕКТОВ КУЛЬТУРНОГО НАСЛЕДИЯ
АЛТАЙСКОГО КРАЯ
(АЛТАЙОХРАНКУЛЬТУРА)

П Р И К А З

от 13.05.2021

№ 449

г. Барнаул

Об установлении зоны охраны объекта культурного наследия регионального значения «Памятник землякам, ушедшим на фронт в 1941 г.», 1992 г., расположенного по адресу: Алтайский край, Алтайский район, с. Алтайское, ул. Советская, 189а, утверждении режима использования земель и требований к градостроительным регламентам в границах территории данной зоны

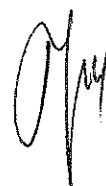
В соответствии с Федеральным законом от 25.06.2002 № 73-ФЗ «Об объектах культурного наследия (памятниках истории и культуры) народов Российской Федерации», постановлением Правительства Российской Федерации от 12.09.2015 № 972 «Об утверждении Положения о зонах охраны объектов культурного наследия (памятников истории и культуры) народов Российской Федерации и о признании утратившими силу отдельных положений нормативных правовых актов Правительства Российской Федерации», законом Алтайского края от 12.05.2005 № 32-ЗС «Об объектах культурного наследия (памятниках истории и культуры) в Алтайском крае» и Положением об управлении государственной охраны объектов культурного наследия Алтайского края, утвержденным указом Губернатора Алтайского края от 27.12.2016 № 174, п р и к а з ы в а ю:

1. Установить зону охраны объекта культурного наследия регионального значения «Памятник землякам, ушедшим на фронт в 1941 г.», 1992 г., расположенного по адресу: Алтайский край, Алтайский район, с. Алтайское, ул. Советская, 189а (далее – «объект культурного наследия») (приложение 1).
2. Утвердить:
 - 2.1. режим использования земель и требования к градостроительным регламентам в границах территории зоны охраны объекта культурного наследия (приложение 2);
 - 2.2. карту (схему) границ территории зоны охраны объекта культурного наследия (приложение 3).
3. Рекомендовать администрации Алтайского района Алтайского края:

3.1. обеспечить размещение информации об установлении зоны охраны объекта культурного наследия, утверждении режима использования земель и требований к градостроительным регламентам в границах территории данной зоны в государственных информационных системах обеспечения градостроительной деятельности;

3.2. обеспечить учет и отображение зоны охраны объекта культурного наследия, режима использования земель и требований к градостроительным регламентам в границах территории данной зоны в документах территориального планирования, правилах землепользования и застройки, документации по планировке территории и внести в указанные документы изменения в установленном порядке.

Временно исполняющий обязанности
начальника управления



А.А. Урбах

ПРИЛОЖЕНИЕ 1
к приказу управления
государственной охраны
объектов культурного наследия
Алтайского края
от 13.05.2021 № 449

ЗОНА ОХРАНЫ

объекта культурного наследия регионального значения
«Памятник землякам, ушедшим на фронт в 1941 г.», 1992 г.,
расположенного по адресу: Алтайский край, Алтайский район,
с. Алтайское, ул. Советская, 189а

В целях обеспечения сохранности объекта культурного наследия регионального значения «Памятник землякам, ушедшим на фронт в 1941 г.», 1992 г., расположенного по адресу: Алтайский край, Алтайский район, с. Алтайское, ул. Советская, 189а (далее – «объект культурного наследия»), в его исторической среде на сопряженной с ним территории устанавливается охранная зона (далее – ОЗ).

Описание границ территории ОЗ объекта культурного наследия:

№ точек на схеме	Направление	Расстояние, м
1-3	с юго-запада на северо-восток	14,62
3-4	с северо-запада на юго-восток вдоль ул. Советской	26,28
4-5	с северо-востока на юго-запад	15,00
5-1	с юго-востока на северо-запад до исходной точки	26,30
6-7	с юго-запада на северо-восток по границе территории объекта культурного наследия	5,99
7-8	с северо-запада на юго-восток по границе территории объекта культурного наследия	6,00
8-9	с северо-востока на юго-запад по границе территории объекта культурного наследия	5,99
9-6	с юго-востока на северо-запад по границе территории объекта культурного наследия	6,00

ВЕДОМОСТЬ

координат характерных (поворотных) точек границ территории ОЗ объекта культурного наследия

Обозначение (номер) характерной (поворотной) точки	Координаты характерных (поворотных) точек в местной системе координат (МСК-22)		Метод определения координат	Средняя квадратическая погрешность положения характерной точки (Mt), м
	X	Y		
1	2	3	4	5
1	445911.08	3291045.96	геодезический	0.2

1	2	3	4	5
2	445911.94	3291057.88	геодезический	0.2
3	445912.01	3291060.55	геодезический	0.2
4	445885.82	3291062.68	геодезический	0.2
5	445884.84	3291047.71	геодезический	0.2
6	445901.21	3291049.00	геодезический	0.2
7	445901.72	3291054.97	геодезический	0.2
8	445895.74	3291055.42	геодезический	0.2
9	445895.22	3291049.45	геодезический	0.2

ПРИЛОЖЕНИЕ 2

УТВЕРЖДЕНЫ
приказом управления
государственной охраны
объектов культурного наследия
Алтайского края
от 13.05.2021 № 449

РЕЖИМ

использования земель и требования к градостроительным регламентам в границах территории зоны охраны объекта культурного наследия регионального значения «Памятник землякам, ушедшим на фронт в 1941 г.», 1992 г., расположенного по адресу: Алтайский край, Алтайский район, с. Алтайское, ул. Советская, 189а

Режим использования земель и требования к градостроительным регламентам утверждаются в границах территории зоны охраны объекта культурного наследия регионального значения «Памятник землякам, ушедшим на фронт в 1941 г.», 1992 г., расположенного по адресу: Алтайский край, Алтайский район, с. Алтайское, ул. Советская, 189а (далее – «объект культурного наследия»), а именно охранной зоны (далее – ОЗ).

1. Особый режим использования земель в границах территории ОЗ объекта культурного наследия:

1.1. разрешается:

строительство объектов капитального строительства с целью применения специальных мер, направленных на сохранение и (или) восстановление (регенерацию) историко-градостроительной и (или) природной среды объекта культурного наследия;

проведение работ по сохранению и (или) восстановлению (регенерации) историко-градостроительной и (или) природной среды объекта культурного наследия, в том числе благоустройство, ремонт, реконструкция и (или) устройство наружного освещения;

проведение земляных, строительных, мелиоративных, хозяйственных и иных работ при условии соблюдения законодательства в области охраны объектов культурного наследия;

устройство, реконструкция и (или) ремонт сетей инженерно-технического обеспечения, объектов инженерно-транспортных коммуникаций при условии соблюдения законодательства в области охраны объектов культурного наследия;

размещение информационных конструкций, содержащих информацию о популяризации и использовании объекта культурного наследия размером информационного поля в высоту и в ширину не более 0,5 м;

1.2. запрещается:

строительство объектов капитального строительства, за исключением применения специальных мер, направленных на сохранение и (или)

восстановление (регенерацию) историко-градостроительной и (или) природной среды объекта культурного наследия;

реконструкция и капитальный ремонт объектов капитального строительства без соблюдения требований к градостроительным регламентам и законодательства в области охраны объектов культурного наследия;

изменение исторически сложившейся планировочной структуры;

устройство сетей инженерно-технического обеспечения в надземном исполнении, за исключением воздушных сетей электросетевого хозяйства и связи;

применение технических средств, создающих динамические нагрузки и оказывающих ударное, ударно-вибрационное и иное негативное воздействие на объект культурного наследия;

размещение нестационарных объектов (киосков, павильонов, навесов);

размещение автостоянок и парковок;

установка ограждений, нарушающих визуальное восприятие объекта культурного наследия;

использование материалов покрытий тротуаров и площадок, диссонирующих по цвету, фактуре и иным внешним признакам с архитектурно-стилистическими особенностями объекта культурного наследия;

размещение рекламных конструкций всех видов;

размещение площадок с мусорными контейнерами в зонах открытых пространств;

размещение информационных конструкций, содержащих информацию о популяризации и использовании объекта культурного наследия размером информационного поля в высоту и в ширину более 0,5 м;

засорение территории отходами производства и потребления.

2. Требования к градостроительным регламентам в границах территории ОЗ объекта культурного наследия:

2.1. при проведении работ по сохранению и (или) восстановлению (регенерации) историко-градостроительной среды объекта культурного наследия применять цветовые решения, нейтральные по отношению к объекту культурного наследия, с учетом его стилистических особенностей;

2.2. реконструкцию, капитальный ремонт объектов капитального строительства производить без увеличения их объемно-пространственных характеристик с применением цветовых решений, нейтральных по отношению к объекту культурного наследия, с учетом его стилистических особенностей;

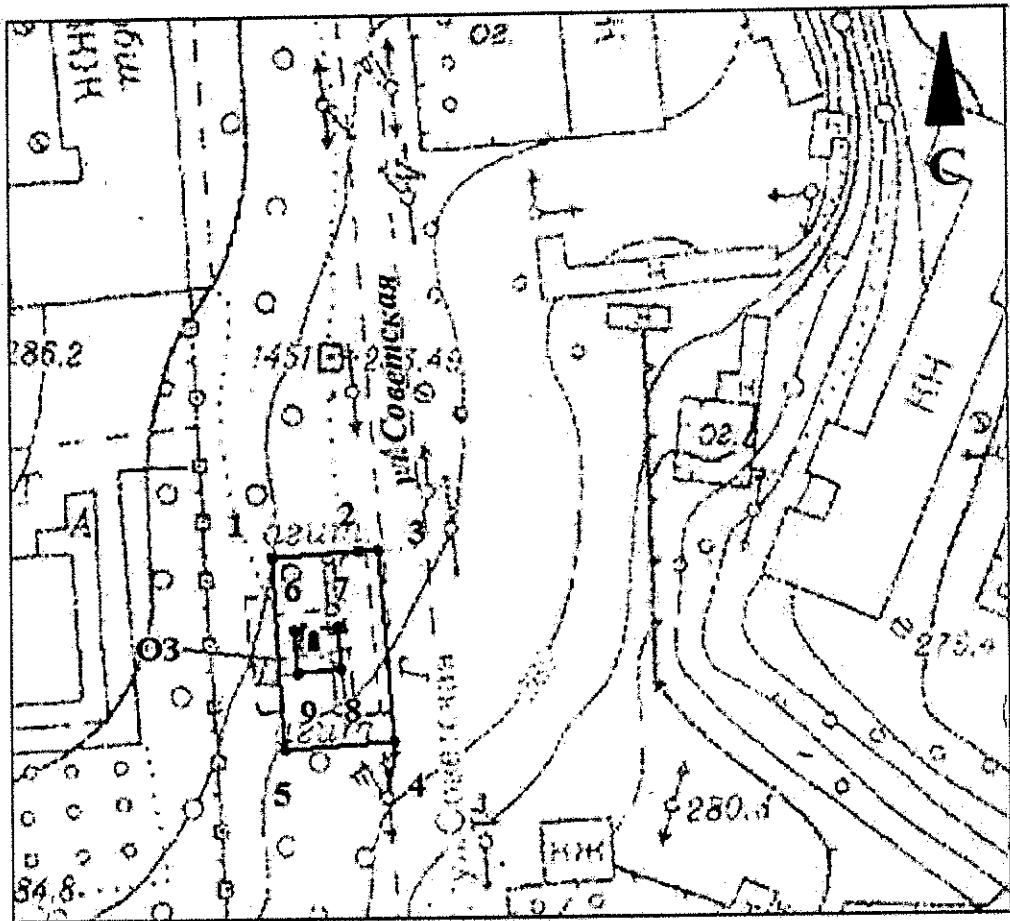
2.3. виды разрешенного использования земельных участков и объектов капитального строительства устанавливаются Правилами землепользования и застройки муниципального образования Алтайский сельсовет Алтайского района Алтайского края.

ПРИЛОЖЕНИЕ 3





УТВЕРЖДЕНА
 приказом управления
 государственной охраны
 объектов культурного наследия
 Алтайского края
 от 13.05.2021 № 449

КАРТА (СХЕМА)

границ зоны охраны объекта культурного наследия регионального значения «Памятник землякам, ушедшим на фронт в 1941 г.», 1992 г., расположенного по адресу: Алтайский край, Алтайский район, с. Алтайское, ул. Советская, 189а



Условные обозначения:

-  — объект культурного наследия;
-  — граница территории охранной зоны объекта культурного наследия;
-  — поворотная (характерная) точка границ территории охранной зоны объекта культурного наследия;
-  — индекс территории охранной зоны объекта культурного наследия.