



УПРАВЛЕНИЕ ГОСУДАРСТВЕННОЙ ОХРАНЫ
ОБЪЕКТОВ КУЛЬТУРНОГО НАСЛЕДИЯ
АЛТАЙСКОГО КРАЯ
(АЛТАЙОХРАНКУЛЬТУРА)

П Р И К А З

от 27.09.2021

№ 761

г. Барнаул

Об установлении зон охраны объекта культурного наследия регионального значения «Прогимназия мужская», 1908 – 1910 гг., расположенного по адресу: Алтайский край, г. Барнаул, ул. Чкалова, 194, утверждении режима использования земель и требований к градостроительным регламентам в границах территорий данных зон

В соответствии с Федеральным законом от 25.06.2002 № 73-ФЗ «Об объектах культурного наследия (памятниках истории и культуры) народов Российской Федерации», постановлением Правительства Российской Федерации от 12.09.2015 № 972 «Об утверждении Положения о зонах охраны объектов культурного наследия (памятников истории и культуры) народов Российской Федерации и о признании утратившими силу отдельных положений нормативных правовых актов Правительства Российской Федерации», законом Алтайского края от 12.05.2005 № 32-ЗС «Об объектах культурного наследия (памятниках истории и культуры) в Алтайском крае» и Положением об управлении государственной охраны объектов культурного наследия Алтайского края, утвержденным указом Губернатора Алтайского края от 27.12.2016 № 174, п р и к а з ы в а ю:

1. Установить зоны охраны объекта культурного наследия регионального значения «Прогимназия мужская», 1908 – 1910 гг., расположенного по адресу: Алтайский край, г. Барнаул, ул. Чкалова, 194 (далее – «объект культурного наследия») (приложение 1).

2. Утвердить:

2.1. режим использования земель и требования к градостроительным регламентам в границах территорий зон охраны объекта культурного наследия (приложение 2);

2.2. карты (схемы) границ территорий зон охраны объекта культурного наследия (приложение 3).

3. Рекомендовать администрации г. Барнаула Алтайского края:

3.1. обеспечить размещение информации об установлении зон охраны объекта культурного наследия, утверждении режима использования земель и требований к градостроительным регламентам в границах территорий данных зон в государственных информационных системах обеспечения градостроительной деятельности;

3.2. обеспечить учет и отображение зон охраны объекта культурного наследия, режима использования земель и требований к градостроительным регламентам в границах территорий данных зон в документах территориального планирования, правилах землепользования и застройки, документации по планировке территории и внести в указанные документы изменения в установленном порядке.

Начальник управления



А.А. Урбах

ПРИЛОЖЕНИЕ 1
к приказу управления
государственной охраны
объектов культурного наследия
Алтайского края
от 27.09.2021 № 761

ЗОНЫ ОХРАНЫ

объекта культурного наследия регионального значения
«Прогимназия мужская», 1908 – 1910 гг., расположенного
по адресу: Алтайский край, г. Барнаул, ул. Чкалова, 194

В целях обеспечения сохранности объекта культурного наследия регионального значения «Прогимназия мужская», 1908 – 1910 гг., расположенного по адресу: Алтайский край, г. Барнаул, ул. Чкалова, 194 (далее – «объект культурного наследия»), в его исторической среде на сопряженной с ним территории устанавливаются следующие зоны охраны: зона регулирования застройки и хозяйственной деятельности 1, состоящая из двух участков: 1.1 и 1.2 (далее – ЗРЗ 1.1 и ЗРЗ 1.2); зона регулирования застройки и хозяйственной деятельности 2 (далее – ЗРЗ 2); зона регулирования застройки и хозяйственной деятельности 3 (далее – ЗРЗ 3).

1. Описание границ территории ЗРЗ 1.1 и ЗРЗ 1.2 объекта культурного наследия:

№ точек на схеме	Направление	Расстояние, м
1	2	3
1-2	с северо-востока на юго-запад вдоль красной линии ул. Чкалова	21,86
2-3	с юго-востока на северо-запад вдоль красной линии пер. Сейфуллинского	8,71
3-4	с юго-запада на северо-восток до западной границы территории объекта культурного наследия	35,33
4-1	с северо-запада на юго-восток по западной границе территории объекта культурного наследия	65,32
6-7	с юго-востока на северо-запад по восточной границе территории объекта культурного наследия	35,07
7-10	с юго-запада на северо-восток до западной границы землеотвода по пер. Революционному, 75 а	28,70

1	2	3
10-11	с северо-запада на юго-восток по западной границе землеотвода по пер. Революционному, 75 а	1,35
11-13	с северо-запада на юго-восток до красной линии ул. Чкалова	34,67
13-6	с северо-востока на юго-запад вдоль красной линии ул. Чкалова	27,23

ВЕДОМОСТЬ
 координат характерных (поворотных) точек границ
 территорий ЗРЗ Г.1 и ЗРЗ 1.2 объекта культурного наследия

Обозначение (номер) характерной (поворотной) точки	Координаты характерных (поворотных) точек в местной системе координат (МСК-22)		Метод определения координат	Средняя квадратическая погрешность положения характерной точки (M _t), м
	X	Y		
1	599593.77	2386224.32	геодезический	0.2
2	599581.38	2386206.31	геодезический	0.2
3	599576.50	2386199.10	геодезический	0.2
4	599605.94	2386179.57	геодезический	0.2
5	599622.69	2386205.31	геодезический	0.2
6	599634.49	2386284.70	геодезический	0.2
7	599663.23	2386264.60	геодезический	0.2
8	599673.69	2386278.71	геодезический	0.2
9	599679.15	2386286.37	геодезический	0.2
10	599680.19	2386287.75	геодезический	0.2
11	599679.02	2386288.43	геодезический	0.2
12	599653.18	2386304.92	геодезический	0.2
13	599649.85	2386307.18	геодезический	0.2

2. Описание границ территории ЗРЗ 2 объекта культурного наследия:

№ точек на схеме	Направление	Расстояние, м
1	2	3
1-2	с юго-востока на северо-запад вдоль красной линии пер. Сейфуллинского	72,37
2-12	с юго-запада на северо-восток вдоль линии застройки ул. Кирова	134,66

1	2	3
12-15	с северо-запада на юго-восток по западной границе землеотвода по ул. Кирова, 189	36,30
15-16	с северо-востока на юго-запад по западной границе землеотвода по пер. Революционному, 81 а	4,68
16-17	с северо-запада на юго-восток по западной границе землеотвода по пер. Революционному, 81 а	9,49
17-21	с северо-востока на юго-запад по северной границе землеотвода по ул. Чкалова, 194	34,78
21-22	с северо-запада на юго-восток до северной границе территории объекта культурного наследия	20,72
22-23	с северо-востока на юго-запад по северной границе территории объекта культурного наследия	66,97
23-1	с северо-востока на юго-запад до красной линии пер. Сейфуллинского	30,71

ВЕДОМОСТЬ
координат характерных (поворотных) точек границ
территории ЗРЗ 2 объекта культурного наследия

Обозначение (номер) характерной (поворотной) точки	Координаты характерных (поворотных) точек в местной системе координат (МСК-22)		Метод определения координат	Средняя квадратическая погрешность положения характерной точки (Mt), м
	X	Y		
1	2	3	4	5
1	599605.94	2386179.57	геодезический	0.2
2	599666.20	2386139.50	геодезический	0.2
3	599670.25	2386145.54	геодезический	0.2
4	599682.50	2386163.47	геодезический	0.2
5	599692.93	2386178.73	геодезический	0.2
6	599695.50	2386182.50	геодезический	0.2
7	599701.67	2386191.49	геодезический	0.2
8	599706.68	2386198.84	геодезический	0.2
9	599719.30	2386217.27	геодезический	0.2
10	599730.76	2386234.05	геодезический	0.2
11	599734.11	2386238.95	геодезический	0.2
12	599742.15	2386250.69	геодезический	0.2

1	2	3	4	5
13	599733.87	2386257.08	геодезический	0.2
14	599733.01	2386257.89	геодезический	0.2
15	599712.43	2386271.47	геодезический	0.2
16	599707.79	2386270.86	геодезический	0.2
17	599699.91	2386276.15	геодезический	0.2
18	599696.20	2386269.91	геодезический	0.2
19	599686.09	2386260.56	геодезический	0.2
20	599682.22	2386255.98	геодезический	0.2
21	599677.99	2386249.49	геодезический	0.2
22	599660.49	2386260.59	геодезический	0.2
23	599622.69	2386205.31	геодезический	0.2

3. Описание границ территории ЗРЗ 3 объекта культурного наследия:

№ точек на схеме	Направление	Расстояние, м
1-2	с северо-запада на юго-восток по северной границе территории объекта культурного наследия	4,86
2-3	с юго-востока на северо-запад до северной границы землеотвода по ул. Чкалова, 194	20,72
3-7	с юго-запада на северо-восток по северной границе землеотвода по ул. Чкалова, 194	34,78
7-9	с северо-запада на юго-восток по восточной границе землеотвода по ул. Чкалова, 194	22,88
9-1	с северо-востока на юго-запад	17,56

ВЕДОМОСТЬ координат характерных (поворотных) точек границ территории ЗРЗ 3 объекта культурного наследия

Обозначение (номер) характерной (поворотной) точки	Координаты характерных (поворотных) точек в местной системе координат (МСК-22)		Метод определения координат	Средняя квадратическая погрешность положения характерной точки (Mt), м
	X	Y		
1	2	3	4	5
1	599663.23	2386264.60	геодезический	0.2
2	599660.49	2386260.59	геодезический	0.2
3	599677.99	2386249.49	геодезический	0.2

1	2	3	4	5
4	599682.22	2386255.98	геодезический	0.2
5	599686.09	2386260.56	геодезический	0.2
6	599696.20	2386269.91	геодезический	0.2
7	599699.91	2386276.15	геодезический	0.2
8	599697.16	2386278.00	геодезический	0.2
9	599680.19	2386287.75	геодезический	0.2
10	599679.15	2386286.37	геодезический	0.2
11	599673.69	2386278.71	геодезический	0.2

ПРИЛОЖЕНИЕ 2

УТВЕРЖДЕНЫ
приказом управления
государственной охраны
объектов культурного наследия
Алтайского края
от 27.09.2021 № 761

РЕЖИМ

использования земель и требования к градостроительным регламентам в границах территорий зон охраны объекта культурного наследия регионального значения «Прогимназия мужская», 1908 – 1910 гг., расположенного по адресу: Алтайский край, г. Барнаул, ул. Чкалова, 194

Режим использования земель и требования к градостроительным регламентам утверждаются в границах территорий зон охраны объекта культурного наследия регионального значения «Прогимназия мужская», 1908 – 1910 гг., расположенного по адресу: Алтайский край, г. Барнаул, ул. Чкалова, 194 (далее – «объект культурного наследия»), а именно зоны регулирования застройки и хозяйственной деятельности 1, состоящей из двух участков: 1.1 и 1.2 (далее – ЗРЗ 1.1 и ЗРЗ 1.2); зоны регулирования застройки и хозяйственной деятельности 2 (далее – ЗРЗ 2); зоны регулирования застройки и хозяйственной деятельности 3 (далее – ЗРЗ 3).

1. Режим использования земель в границах территорий ЗРЗ 1.1, ЗРЗ 1.2, ЗРЗ 2, ЗРЗ 3 объекта культурного наследия:

1.1. разрешается:

строительство, реконструкция и капитальный ремонт объектов капитального строительства при условии соблюдения требований к градостроительным регламентам и законодательства в области охраны объектов культурного наследия;

демонтаж объектов капитального строительства, дисгармоничных аварийных и временных сооружений при условии соблюдения законодательства в области охраны объектов культурного наследия;

размещение вывесок, не искажающих визуальное восприятие объекта культурного наследия, на плоских участках фасада, свободных от архитектурных элементов, из отдельных элементов (букв, обозначений, декоративных элементов), без использования непрозрачной основы для их крепления, высотой не более 0,5 м, по длине не более 70 процентов от длины фасада и не более 15,0 м для единичной конструкции;

размещение конструкций, содержащих информацию о популяризации и использовании объекта культурного наследия, памятных знаков, относящихся к объекту культурного наследия, щитов, относящихся к

истории города и памятным событиям, размерами информационного поля не более 0,5 x 0,5 м;

размещение временных элементов информационно-декоративного оформления событийного характера (мобильные информационные конструкции), включая праздничное оформление;

размещение парковок;

проведение мероприятий, направленных на обеспечение пожарной и экологической безопасности, при условии соблюдения законодательства в области охраны объектов культурного наследия;

проведение мероприятий по обеспечению наилучшего визуального восприятия объекта культурного наследия в его историко-культурной и (или) природной среде (вырубка зеленых насаждений, за исключением ценных пород деревьев и кустарников, санация, кронирование деревьев);

строительство, реконструкция и (или) ремонт сетей инженерно-технического обеспечения, объектов инженерно-транспортных коммуникаций при условии соблюдения законодательства в области охраны объектов культурного наследия;

размещение временных ограждающих строительных конструкций;

1.2. запрещается:

строительство, реконструкция и (или) капитальный ремонт объектов капитального строительства без соблюдения требований к градостроительным регламентам и законодательства в области охраны объектов культурного наследия;

проведение земляных, строительных, мелиоративных, хозяйственных и иных работ без соблюдения законодательства в области охраны объектов культурного наследия;

применение технических средств, использование строительных технологий, создающих динамические нагрузки и оказывающих ударное, ударно-вибрационное и иное негативное воздействие на объект культурного наследия;

установка глухих ограждений, нарушающих визуальное восприятие объекта культурного наследия;

размещение автостоянок;

размещение рекламных конструкций (в том числе отдельно стоящих), искажающих визуальное восприятие объектов культурного наследия и объектов историко-градостроительной среды объекта культурного наследия;

размещение вывесок и информационных конструкций, не соответствующих требованиям, указанным в абзацах четвертом – шестом пункта 1.1 настоящего режима;

устройство свалок и организация необорудованных мест для сбора мусора, размещение площадок с мусорными контейнерами на территориях открытых пространств.

2. Требования к градостроительным регламентам в границах территорий ЗРЗ 1.1, ЗРЗ 1.2, ЗРЗ 2, ЗРЗ 3 объекта культурного наследия:

строительство, реконструкцию и (или) капитальный ремонт объектов капитального строительства проводить с применением цветового решения фасадов, нейтрального по отношению к объекту культурного наследия, и с учётом его стилистических особенностей;

высота объектов капитального строительства в границах территорий ЗРЗ 1.1, ЗРЗ 1.2 – не более 10,0 м;

высота объектов капитального строительства в границах территории ЗРЗ 2 – не более 13,0 м;

высота объектов капитального строительства в границах территорий ЗРЗ 3 – не более 17,0 м;

виды разрешенного использования земельных участков и объектов капитального строительства устанавливаются Правилами землепользования и застройки городского округа – города Барнаула Алтайского края;

строительство и реконструкция подземных строений, сооружений допускаются при наличии инженерно-геологических исследований, подтверждающих отсутствие негативного воздействия на объект культурного наследия.

ПРИЛОЖЕНИЕ 3

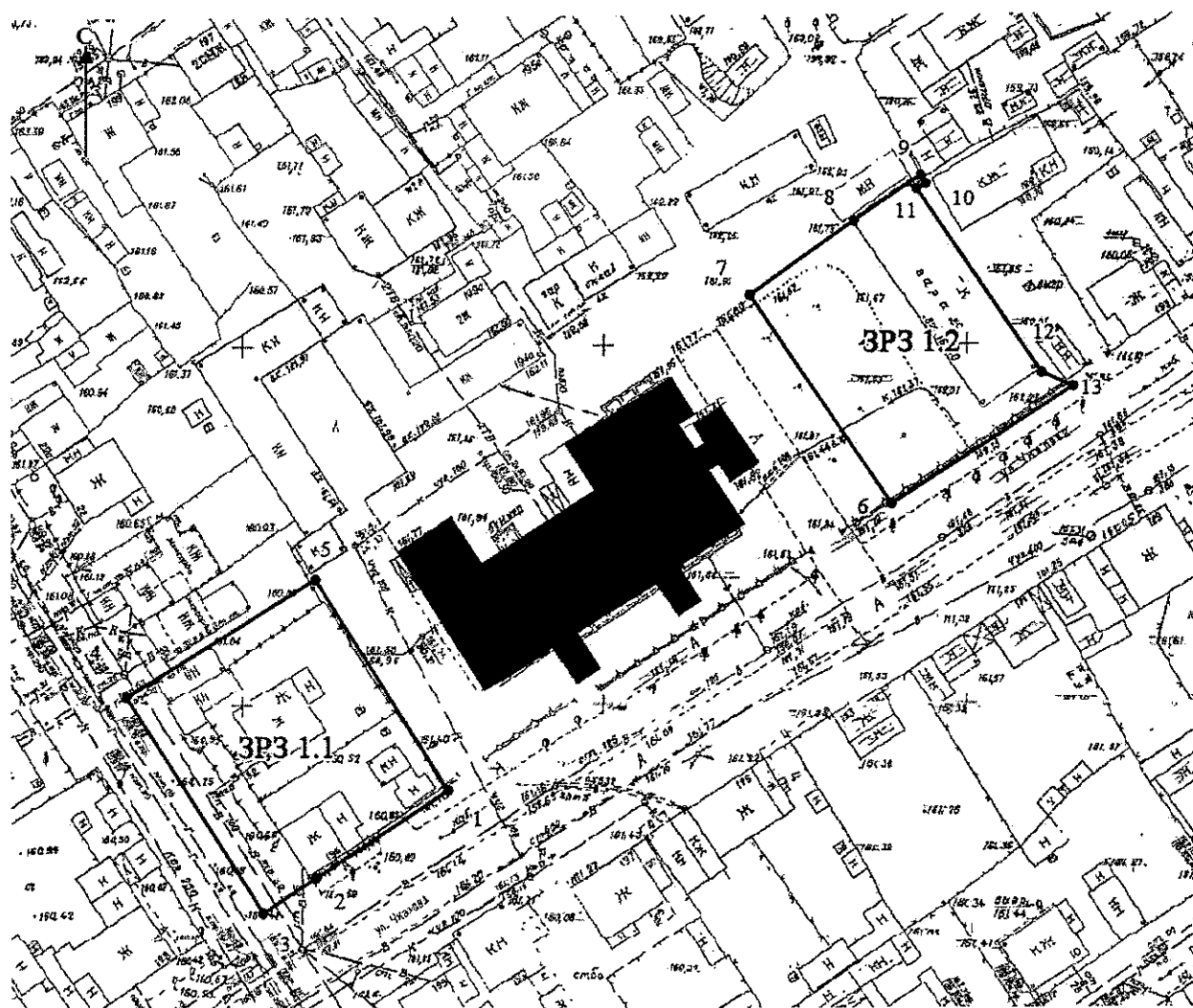
УТВЕРЖДЕНЫ
приказом управления
государственной охраны
объектов культурного наследия
Алтайского края
от 27.09.2021 № 761

КАРТЫ (СХЕМЫ)

границ территорий зон охраны объекта культурного наследия регионального значения «Прогимназия мужская», 1908 – 1910 гг., расположенного по адресу: Алтайский край, г. Барнаул, ул. Чкалова, 194

КАРТА (СХЕМА)

границ территории зоны регулирования застройки и хозяйственной деятельности 1 объекта культурного наследия регионального значения «Прогимназия мужская», 1908 – 1910 гг., расположенного по адресу: Алтайский край, г. Барнаул, ул. Чкалова, 194



Условные обозначения:



– объект культурного наследия;



– граница территории зоны регулирования застройки и хозяйственной деятельности 1 объекта культурного наследия;



– поворотная (характерная) точка границ территории зоны регулирования застройки и хозяйственной деятельности 1 объекта культурного наследия;

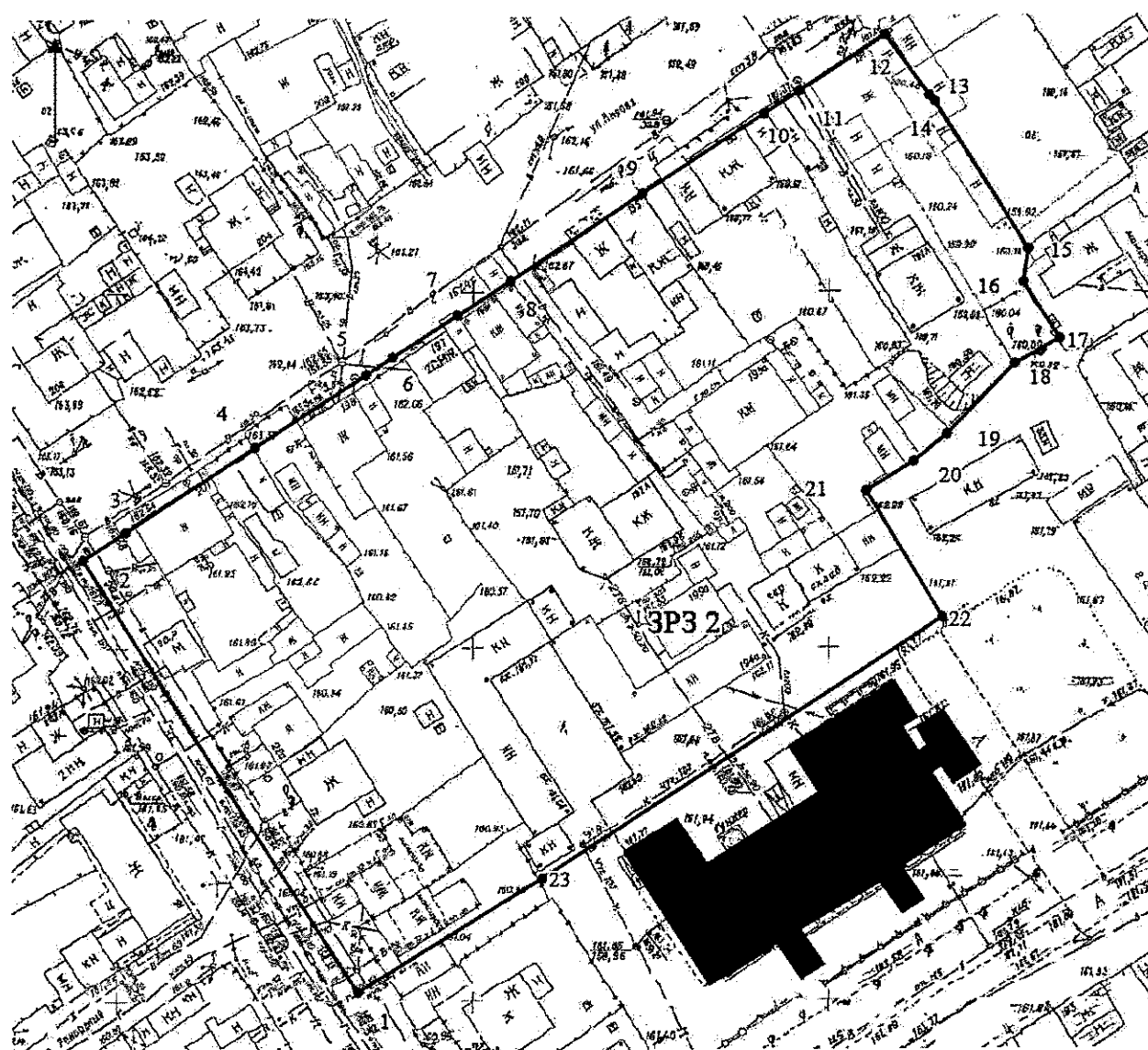
ЗРЗ 1.1,

ЗРЗ 1.2




– индекс территории зоны регулирования застройки и хозяйственной деятельности 1 объекта культурного наследия.

КАРТА (СХЕМА)

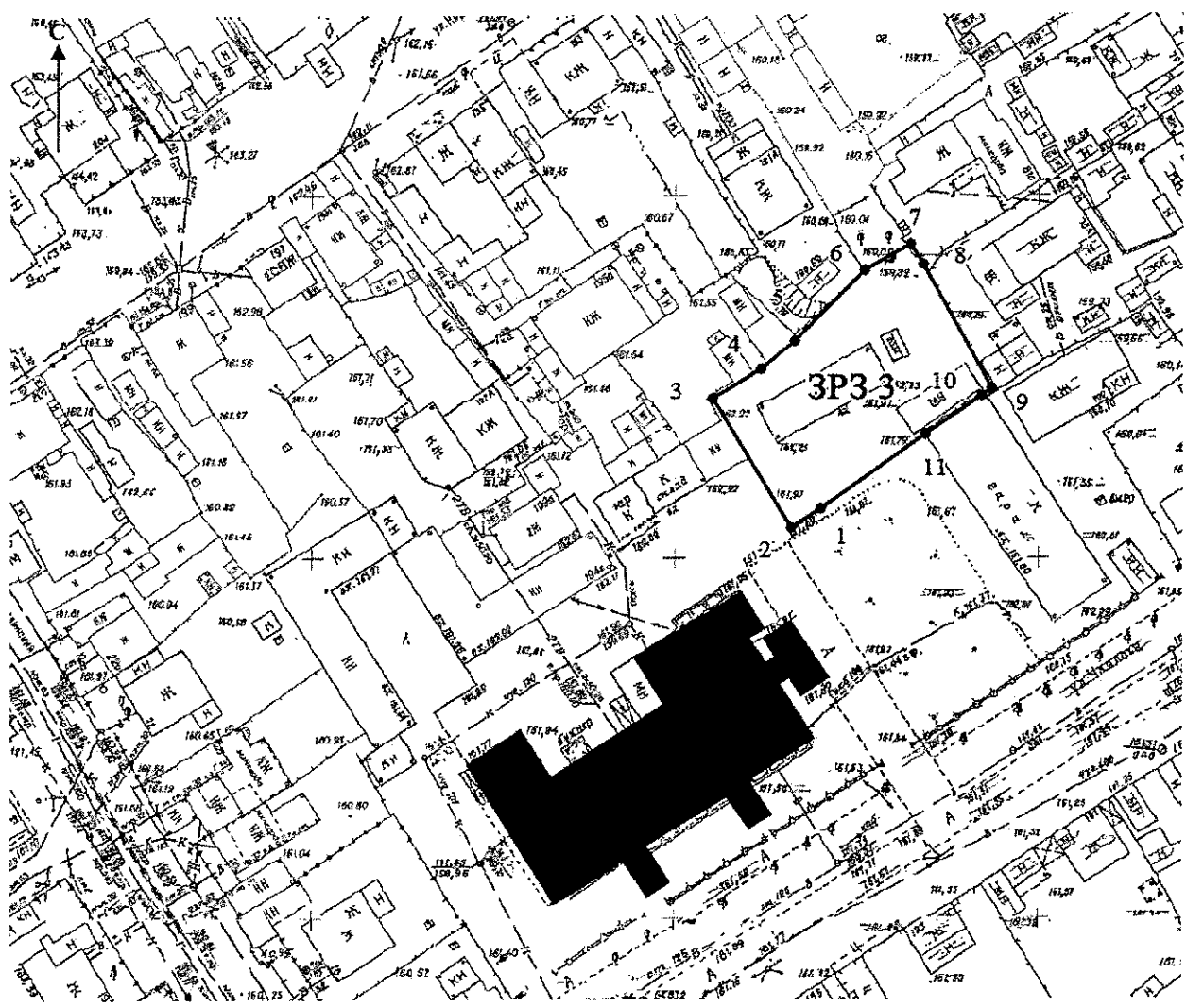
границ территории зоны регулирования застройки и хозяйственной деятельности 2 объекта культурного наследия регионального значения «Прогимназия мужская», 1908 – 1910 гг., расположенного по адресу: Алтайский край, г. Барнаул, ул. Чкалова, 194



Условные обозначения:

-  – объект культурного наследия;
-  – граница территории зоны регулирования застройки и хозяйственной деятельности 2 объекта культурного наследия;
-  – поворотная (характерная) точка границ территории зоны регулирования застройки и хозяйственной деятельности 2 объекта культурного наследия;
- ЗРЗ 2** – индекс территории зоны регулирования застройки и хозяйственной деятельности 2 объекта культурного наследия.

КАРТА (СХЕМА)
границ территории зоны регулирования застройки и хозяйственной деятельности 3 объекта культурного наследия регионального значения «Прогимназия мужская», 1908 – 1910 гг., расположенного по адресу: Алтайский край, г. Барнаул, ул. Чкалова, 194



Условные обозначения:



– объект культурного наследия;



– граница территории зоны регулирования застройки и хозяйственной деятельности 3 объекта культурного наследия;



– поворотная (характерная) точка границ территории зоны регулирования застройки и хозяйственной деятельности 3 объекта культурного наследия;

ЗРЗ 3

– индекс территории зоны регулирования застройки и хозяйственной деятельности 3 объекта культурного наследия.