



**МИНИСТЕРСТВО
ПРИРОДНЫХ РЕСУРСОВ И ЭКОЛОГИИ
АЛТАЙСКОГО КРАЯ
(Минприроды Алтайского края)**

П Р И К А З

28 октября 2022.

№ 1403

г. Барнаул

Об установлении зон санитарной охраны подземных источников питьевого и хозяйственно-бытового водоснабжения, используемых для водоснабжения населения села Лебяжье города Барнаула Алтайского края

В соответствии со статьей 106 Земельного кодекса Российской Федерации, статьей 18 Федерального закона от 30.03.1999 № 52-ФЗ «О санитарно-эпидемиологическом благополучии населения», постановлением Администрации Алтайского края от 31.05.2010 № 233 «О Порядке установления, изменения и прекращения существования зон санитарной охраны источников питьевого и хозяйственно-бытового водоснабжения», санитарно-эпидемиологическим заключением от 02.07.2021 № 22.01.14.000.Т.000663.07.21, выданным Управлением Федеральной службы по надзору в сфере защиты прав потребителей и благополучия человека по Алтайскому краю, **п р и к а з ы в а ю** :

1. Установить зоны санитарной охраны подземных источников питьевого и хозяйственно-бытового водоснабжения, используемых для водоснабжения населения села Лебяжье города Барнаула Алтайского края в соответствии с проектом зон санитарной охраны водозабора подземных вод ООО «Барнаульский водоканал» на участке Лебяжье Барнаульского месторождения в селе Лебяжье города Барнаула Алтайского края, разработанным ИП Михалев В.В. в 2021 году (далее – «проект»):

первый пояс для скважин № Бн/83, № 9/94, № Б1-2013 размером 69х80х68х83 метра (от скважины № Бн/83: на северо-запад 45,4 метра, на северо-восток 24,6 метров, на юго-восток 35,4 метра, на юго-запад 43,4 метра; от скважины № 9/94: на северо-запад 68,4 метра, на северо-восток 52,5 метров, на юго-восток 14,6 метров, на юго-запад 15,5 метров; от скважины № Б1-2013: на северо-запад 64 метра, на северо-восток 17,2 метра, на юго-восток 16 метров, на юго-запад 50,6 метров) согласно приложению 1;

второй пояс для скважин № Бн/83, № 9/94 размером 184х196,6 метров согласно приложению 2;

второй пояс для скважины № Б1-2013 размером 212х214,3 метра согласно приложению 3;

третий пояс для скважин № Бн/83, № 9/94 размером 587х2804,5 метров

согласно приложению 4;

третий пояс для скважины № Б1-2013 размером 1188x1748,7 метров согласно приложению 5.

2. Правообладателем (собственником) подземных источников водоснабжения, обязанным возместить убытки, причиненные в связи с установлением зон санитарной охраны источников питьевого и хозяйственно-бытового водоснабжения, является ООО «Барнаульский водоканал» (ИНН 2221064060, ОГРН 1042201872800).

Требование о возмещении убытков может быть направлено лицами, указанными в части 2 статьи 57.1 Земельного кодекса Российской Федерации, правообладателю сооружения, в связи с размещением которого принято решение об установлении зон санитарной охраны подземных источников питьевого и хозяйственно-бытового водоснабжения, в срок не более чем пять лет со дня установления, либо со дня, когда указанные лица узнали или должны были узнать об установлении зон санитарной охраны подземных источников питьевого и хозяйственно-бытового водоснабжения.

3. Отделу водных ресурсов управления природных ресурсов и нормирования Министерства природных ресурсов и экологии Алтайского края направить:

комплект документов в Федеральную службу государственной регистрации, кадастра и картографии для внесения сведений в Единый государственный реестр недвижимости;

копию настоящего приказа в Министерство строительства и жилищно-коммунального хозяйства Алтайского края, в администрацию города Барнаула Алтайского края с предложением о внесении изменений в документы территориального планирования.

4. Признать утратившими силу:

распоряжение управления природных ресурсов и охраны окружающей среды Алтайского края от 15.08.2013 № 43-в «Об утверждении проекта зон санитарной охраны источников питьевого и хозяйственно-бытового водоснабжения населения села Лебяжье города Барнаула Алтайского края»;

абзац 44 пункта 1 приказа Главного управления природных ресурсов и экологии Алтайского края от 26.05.2015 № 495 «О внесении изменений в некоторые распоряжения управления природных ресурсов и охраны окружающей среды Алтайского края и Главного управления природных ресурсов и экологии Алтайского края».

5. Настоящий приказ подлежит опубликованию на «Официальном интернет-портале правовой информации» (www.pravo.gov.ru).

Заместитель министра,
начальник управления лесами



А.Н. Стрелковский

ПРИЛОЖЕНИЕ 1

к приказу Министерства природных ресурсов и экологии Алтайского края
от 28.10.2021 № 1403

Первый пояс зон санитарной охраны подземных источников питьевого и хозяйственно-бытового водоснабжения для скважин № Бн/83, № 9/94, № Б1-2013

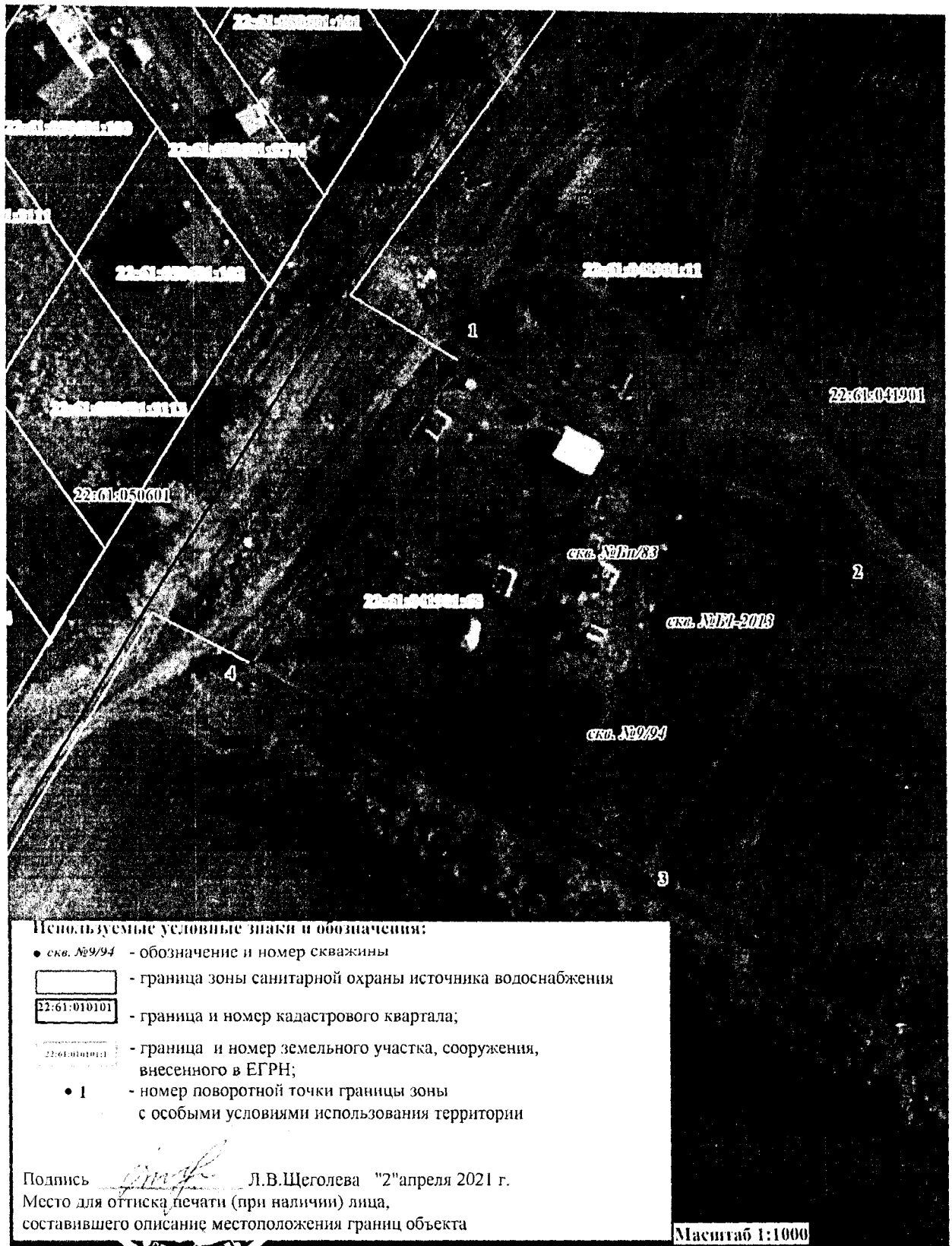
Сведения об объекте

№ п/п	Характеристики объекта	Описание характеристик
1	2	3
1	Местоположение объекта	Алтайский край, город Барнаул, село Лебяжье
2	Площадь объекта ± величина погрешности определения площади ($P \pm \Delta P$)	5588 м ² +/- 262 м ²
3	Иные характеристики объекта	Вид объекта реестра границ: зона с особыми условиями использования территории. Ограничения использования территории в границах первого пояса зон санитарной охраны источника питьевого и хозяйственно-бытового водоснабжения установлены пунктом 3.2.1 СанПиН 2.1.4.1110-02 «Зоны санитарной охраны источников водоснабжения и водопроводов питьевого назначения», утвержденных постановлением Главного государственного санитарного врача РФ от 14.03.2002 № 10. Владелец водозаборного сооружения обеспечивает выполнение установленных ограничений.

Сведения о местоположении границ объекта

1. Система координат <u>МСК-22, зона 2</u>					
2. Сведения о характерных точках границ объекта					
Обозначение характерных точек границ	Координаты, м		Метод определения координат характерной точки	Средняя квадратическая погрешность положения характерной точки (Mt), м	Описание обозначения точки на местности (при наличии)
	X	Y			
1	2	3	4	5	6
1	588200,90	2378918,77	Картометрический	1,0	—
2	588162,45	2378987,95	Картометрический	1,0	—
3	588104,73	2378953,40	Картометрический	1,0	—
4	588143,50	2378878,57	Картометрический	1,0	—
1	588200,90	2378918,77	Картометрический	1,0	—
3. Сведения о характерных точках части (частей) границы объекта					
1	2	3	4	5	6
—	—	—	—	—	—

План границ объекта



ПРИЛОЖЕНИЕ 2

к приказу Министерства природных ресурсов и экологии Алтайского края
от 28.10.2021 № 1403

Второй пояс зон санитарной охраны подземных источников питьевого и хозяйственно-бытового водоснабжения для скважин № Бн/83, № 9/94

Сведения об объекте

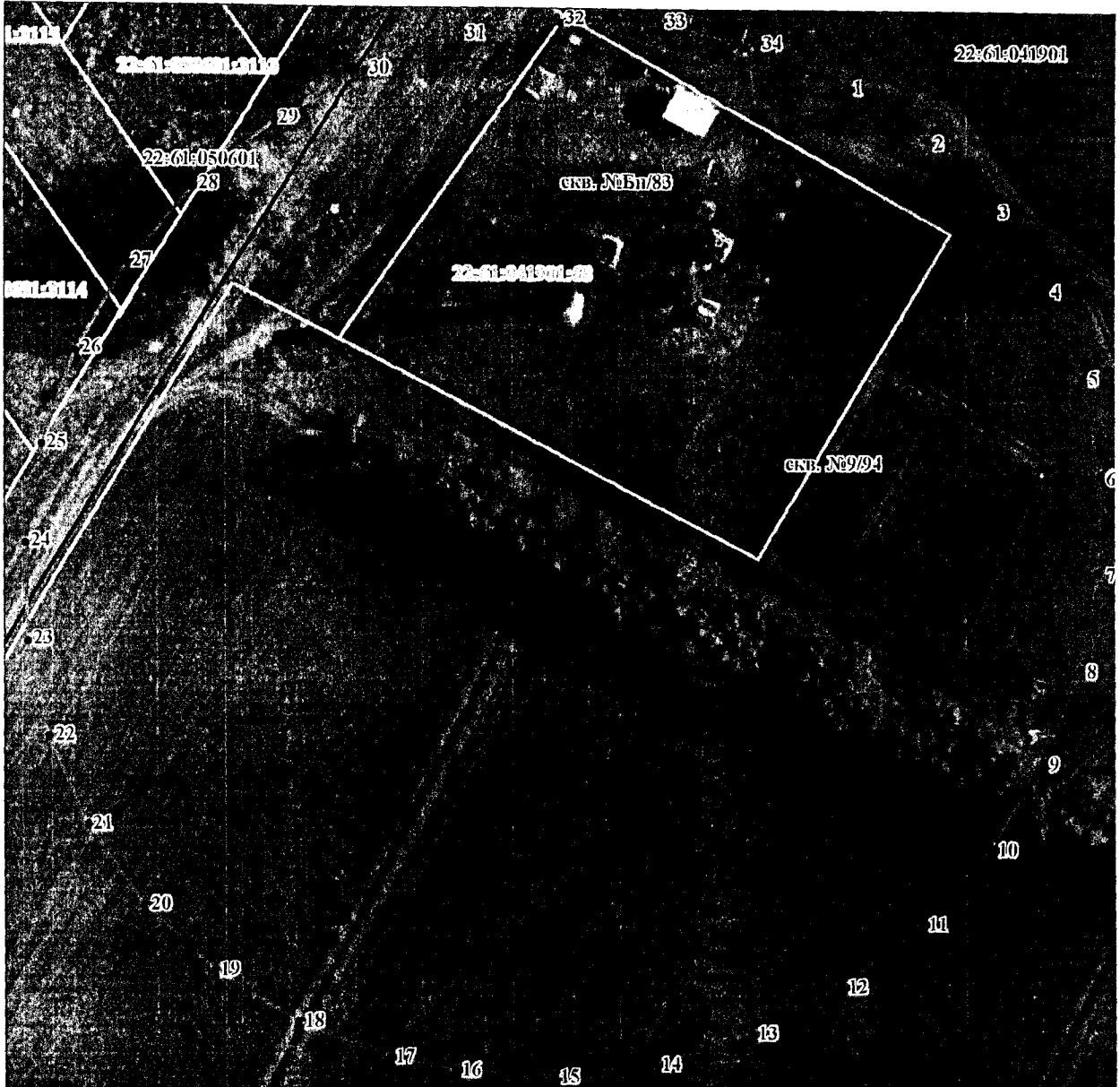
№ п/п	Характеристики объекта	Описание характеристик
1	2	3
1	Местоположение объекта	Алтайский край, город Барнаул, село Лебяжье
2	Площадь объекта ± величина погрешности определения площади ($P \pm \Delta P$)	28101 м ² +/- 587 м ²
3	Иные характеристики объекта	Вид объекта реестра границ: зона с особыми условиями использования территории. Ограничения использования территории в границах второго пояса зон санитарной охраны источника питьевого и хозяйственно-бытового водоснабжения установлены пунктами 3.2.2, 3.2.3 СанПиН 2.1.4.1110-02 «Зоны санитарной охраны источников водоснабжения и водопроводов питьевого назначения», утвержденных постановлением Главного государственного санитарного врача РФ от 14.03.2002 № 10. Владельцы объектов, расположенных в границе второго пояса зон санитарной охраны, обеспечивают выполнение установленных ограничений в целях исключения отрицательного влияния на качество воды подземного источника водоснабжения.

Сведения о местоположении границ объекта


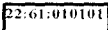
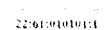
1. Система координат <u>МСК-22, зона 2</u>					
2. Сведения о характерных точках границ объекта					
Обозначение характерных точек границ	Координаты, м		Метод определения координат характерной точки	Средняя квадратическая погрешность положения характерной точки (Mt), м	Описание обозначения точки на местности (при наличии)
	X	Y			
1	2	3	4	5	6
1	588188,76	2378969,30	Картометрический	1,0	—
2	588179,13	2378983,65	Картометрический	1,0	—
3	588166,97	2378995,74	Картометрический	1,0	—
4	588152,69	2379005,18	Картометрический	1,0	—
5	588136,81	2379011,61	Картометрический	1,0	—
6	588119,86	2379014,83	Картометрический	1,0	—

7	588102,43	2379014,72	Картометрический	1,0	—
8	588085,14	2379011,28	Картометрический	1,0	—
9	588068,57	2379004,63	Картометрический	1,0	—
10	588053,32	2378995,01	Картометрический	1,0	—
11	588039,90	2378982,75	Картометрический	1,0	—
12	588028,79	2378968,27	Картометрический	1,0	—
13	588020,36	2378952,07	Картометрический	1,0	—
14	588014,92	2378934,73	Картометрический	1,0	—
15	588012,64	2378916,84	Картометрический	1,0	—
16	588013,62	2378899,02	Картометрический	1,0	—
17	588016,07	2378887,49	Картометрический	1,0	—
18	588022,32	2378871,16	Картометрический	1,0	—
19	588031,50	2378856,49	Картометрический	1,0	—
20	588043,27	2378843,98	Картометрический	1,0	—
21	588057,23	2378834,08	Картометрический	1,0	—
22	588072,88	2378827,13	Картометрический	1,0	—
23	588089,70	2378823,36	Картометрический	1,0	—
24	588107,08	2378822,92	Картометрический	1,0	—
25	588124,44	2378825,81	Картометрический	1,0	—
26	588141,16	2378831,93	Картометрический	1,0	—
27	588156,67	2378841,08	Картометрический	1,0	—
28	588170,44	2378852,93	Картометрический	1,0	—
29	588181,96	2378867,08	Картометрический	1,0	—
30	588190,86	2378883,02	Картометрический	1,0	—
31	588196,81	2378900,22	Картометрический	1,0	—
32	588199,62	2378918,05	Картометрический	1,0	—
33	588199,19	2378935,93	Картометрический	1,0	—
34	588195,53	2378953,22	Картометрический	1,0	—
1	588188,76	2378969,30	Картометрический	1,0	—
3. Сведения о характерных точках части (частей) границы объекта					
1	2	3	4	5	6
—	—	—	—	—	—

План границ объекта



Используемые условные знаки и обозначения:

- сква. №9/94 - обозначение и номер скважины
-  - граница зоны санитарной охраны источника водоснабжения
-  - граница и номер кадастрового квартала;
-  - граница и номер земельного участка, сооружения, внесенного в ЕГРН;
- 1 - номер поворотной точки границы зоны с особыми условиями использования территории

Подпись  Л.В.Щеголева "02" апреля 2021 г.

Место для оттиска печати (при наличии) лица, составившего описание местоположения границ объекта

Масштаб 1:1000

ПРИЛОЖЕНИЕ 3

к приказу Министерства природных ресурсов и экологии Алтайского края
от 28.10.2021 № 1403

Второй пояс зон санитарной охраны подземных источников питьевого и хозяйственно-бытового водоснабжения для скважины № Б1-2013

Сведения об объекте

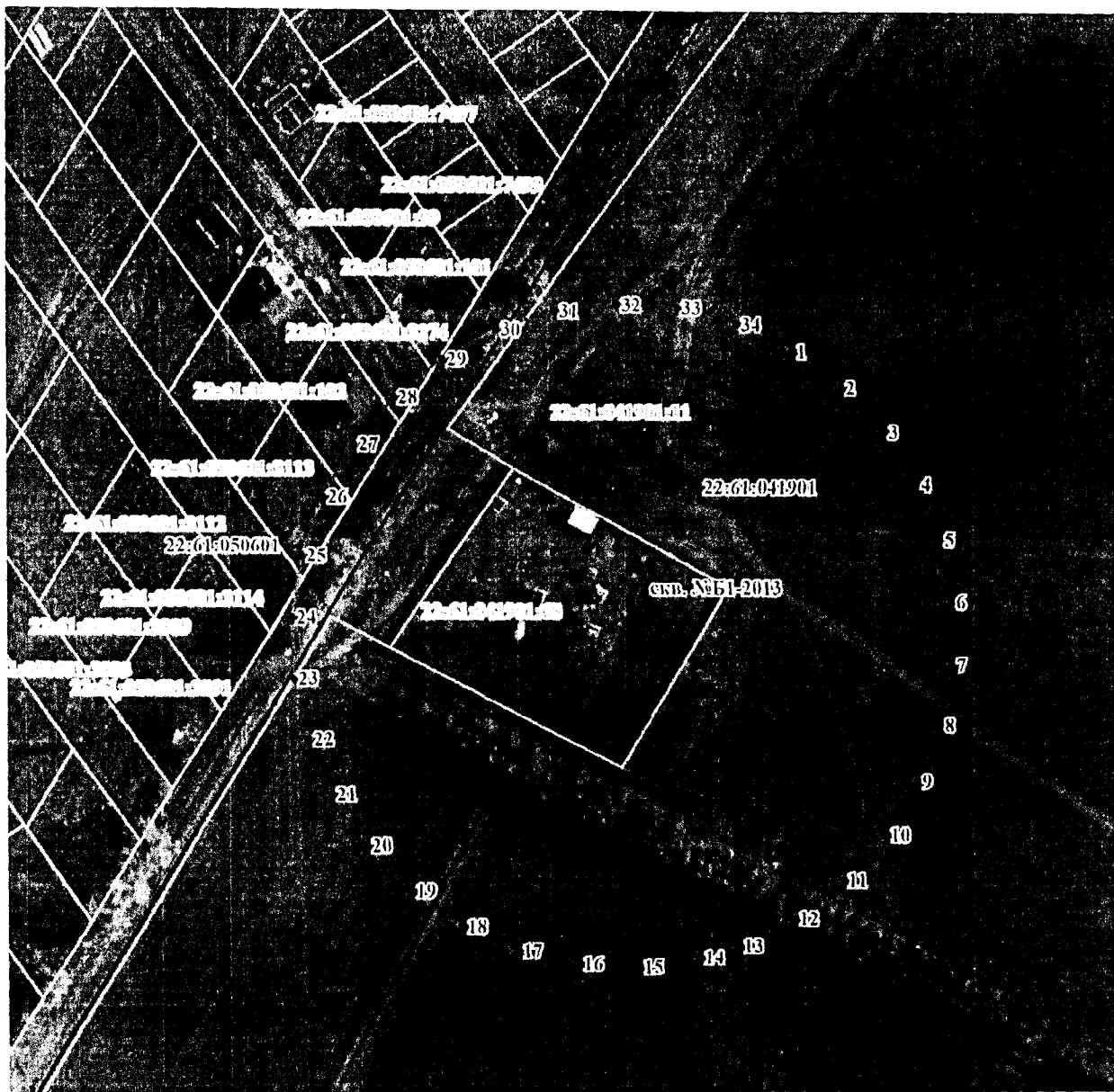
№ п/п	Характеристики объекта	Описание характеристик
1	2	3
1	Местоположение объекта	Алтайский край, г. Барнаул, село Лебяжье
2	Площадь объекта ± величина погрешности определения площади ($P \pm \Delta P$)	35544 м ² +/- 660 м ²
3	Иные характеристики объекта	Вид объекта реестра границ: зона с особыми условиями использования территории. Ограничения использования территории в границах второго пояса зон санитарной охраны источника питьевого и хозяйственно-бытового водоснабжения установлены пунктами 3.2.2, 3.2.3 СанПиН 2.1.4.1110-02 «Зоны санитарной охраны источников водоснабжения и водопроводов питьевого назначения», утвержденных постановлением Главного государственного санитарного врача РФ от 14.03.2002 № 10. Владельцы объектов, расположенных в границе второго пояса зон санитарной охраны, обеспечивают выполнение установленных ограничений в целях исключения отрицательного влияния на качество воды подземного источника водоснабжения.

Сведения о местоположении границ объекта

1. Система координат МСК-22, зона 2					
2. Сведения о характерных точках границ объекта					
Обозначение характерных точек границ	Координаты, м		Метод определения координат характерной точки	Средняя квадратическая погрешность положения характерной точки (Mt), м	Описание обозначения точки на местности (при наличии)
	X	Y			
1	2	3	4	5	6
1	588238,92	2379009,16	Картометрический	1,0	—
2	588227,24	2379025,15	Картометрический	1,0	—
3	588212,78	2379038,68	Картометрический	1,0	—
4	588196,05	2379049,26	Картометрический	1,0	—
5	588177,63	2379056,52	Картометрический	1,0	—

6	588158,16	2379060,22	Картометрический	1,0	—
7	588138,31	2379060,22	Картометрический	1,0	—
8	588118,78	2379056,53	Картометрический	1,0	—
9	588100,23	2379049,27	Картометрический	1,0	—
10	588083,32	2379038,70	Картометрический	1,0	—
11	588068,64	2379025,17	Картометрический	1,0	—
12	588056,68	2379009,18	Картометрический	1,0	—
13	588047,89	2378991,27	Картометрический	1,0	—
14	588043,92	2378978,55	Картометрический	1,0	—
15	588040,98	2378958,84	Картометрический	1,0	—
16	588041,74	2378938,95	Картометрический	1,0	—
17	588046,16	2378919,58	Картометрический	1,0	—
18	588054,10	2378901,40	Картометрический	1,0	—
19	588065,27	2378885,04	Картометрический	1,0	—
20	588079,30	2378871,07	Картометрический	1,0	—
21	588095,69	2378859,97	Картометрический	1,0	—
22	588113,87	2378852,14	Картометрический	1,0	—
23	588133,22	2378847,83	Картометрический	1,0	—
24	588153,05	2378847,21	Картометрический	1,0	—
25	588172,68	2378850,29	Картометрический	1,0	—
26	588191,44	2378856,97	Картометрический	1,0	—
27	588208,66	2378867,01	Картометрический	1,0	—
28	588223,75	2378880,07	Картометрический	1,0	—
29	588236,19	2378895,69		1,0	—
30	588245,55	2378913,33	Картометрический	1,0	—
31	588251,49	2378932,37	Картометрический	1,0	—
32	588253,81	2378952,17	Картометрический	1,0	—
33	588252,44	2378972,02	Картометрический	1,0	—
34	588247,41	2378991,24	Картометрический	1,0	—
1	588238,92	2379009,16	Картометрический	1,0	—
3. Сведения о характерных точках части (частей) границы объекта					
1	2	3	4	5	6
—	—	—	—	—	—

План границ объекта



Используемые условные знаки и обозначения:

- ска. №51-2013 - обозначение и номер скважины
- граница зоны санитарной охраны источника водоснабжения
- 22:61:010101 - граница и номер кадастрового квартала;
- 22:61:010101 - граница и номер земельного участка, сооружения, внесенного в ЕГРН;
- 1 - номер поворотной точки границы зоны с особыми условиями использования территории

Подпись *Л.В. Щеголева* Л.В.Щеголева "02" апреля 2021 г.

Место для оттиска печати (при наличии) лица, составившего описание местоположения границ объекта

Масштаб 1:2000

ПРИЛОЖЕНИЕ 4

к приказу Министерства природных ресурсов и экологии Алтайского края
от 28.10.2021 № 1403

Третий пояс зон санитарной охраны подземных источников питьевого и хозяйственно-бытового водоснабжения для скважины № Бн/83, № 9/94

Сведения об объекте

№ п/п	Характеристики объекта	Описание характеристик
1	2	3
1	Местоположение объекта	Алтайский край, г. Барнаул, село Лебяжье, поселок Центральный
2	Площадь объекта ± величина погрешности определения площади ($P \pm \Delta P$)	1289356 м ² +/- 3974 м ²
3	Иные характеристики объекта	Вид объекта реестра границ: зона с особыми условиями использования территории. Ограничения использования территории в границах третьего пояса ЗСО источника питьевого и хозяйственно-бытового водоснабжения установлены пунктом 3.2.2 СанПиН 2.1.4.1110-02 «Зоны санитарной охраны источников водоснабжения и водопроводов питьевого назначения», утвержденных постановлением Главного государственного санитарного врача РФ от 14.03.2002 № 10. Владельцы объектов, расположенных в границе третьего пояса зон санитарной охраны, обеспечивают выполнение установленных ограничений в целях исключения отрицательного влияния на качество воды подземного источника водоснабжения.

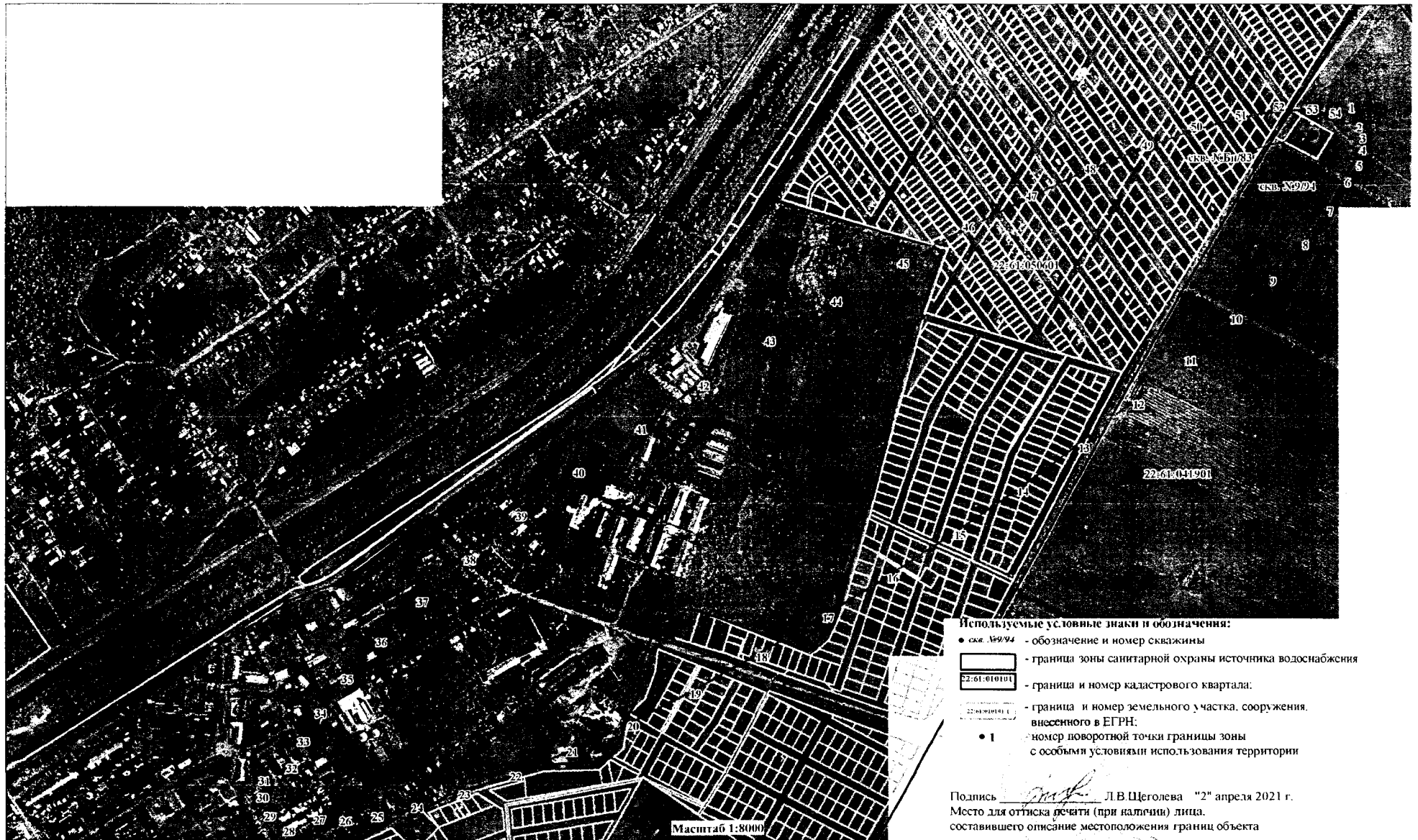
Сведения о местоположении границ объекта

1. Система координат <u>МСК-22, зона 2</u>					
2. Сведения о характерных точках границ объекта					
Обозначение характерных точек границ	Координаты, м		Метод определения координат характерной точки	Средняя квадратическая погрешность положения характерной точки (Mt), м	Описание обозначения точки на местности (при наличии)
	X	Y			
1	2	3	4	5	6
1	588184,63	2379009,15	Картометрический	1,0	—
2	588169,97	2379020,10	Картометрический	1,0	—
3	588152,41	2379026,46	Картометрический	1,0	—
4	588132,02	2379028,22	Картометрический	1,0	—
5	588108,87	2379025,35	Картометрический	1,0	—

6	588054,69	2379005,85	Картометрический	1,0	—
7	587990,71	2378968,24	Картометрический	1,0	—
8	587917,91	2378913,12	Картометрический	1,0	—
9	587837,41	2378841,33	Картометрический	1,0	—
10	587750,48	2378753,98	Картометрический	1,0	—
11	587658,44	2378652,43	Картометрический	1,0	—
12	587562,73	2378538,24	Картометрический	1,0	—
13	587464,81	2378413,19	Картометрический	1,0	—
14	587366,20	2378279,19	Картометрический	1,0	—
15	587268,44	2378138,33	Картометрический	1,0	—
16	587173,03	2377992,79	Картометрический	1,0	—
17	587081,44	2377844,81	Картометрический	1,0	—
18	586995,10	2377696,67	Картометрический	1,0	—
19	586915,33	2377550,68	Картометрический	1,0	—
20	586843,37	2377409,08	Картометрический	1,0	—
21	586780,34	2377274,08	Картометрический	1,0	—
22	586727,20	2377147,75	Картометрический	1,0	—
23	586684,77	2377032,04	Картометрический	1,0	—
24	586653,73	2376928,74	Картометрический	1,0	—
25	586634,54	2376839,47	Картометрический	1,0	—
26	586627,49	2376765,59	Картометрический	1,0	—
27	586632,71	2376708,24	Картометрический	1,0	—
28	586650,10	2376668,32	Картометрический	1,0	—
29	586663,29	2376655,09	Картометрический	1,0	—
30	586679,41	2376646,43	Картометрический	1,0	—
31	586698,40	2376642,38	Картометрический	1,0	—
32	586744,67	2376648,09	Картометрический	1,0	—
33	586801,38	2376672,16	Картометрический	1,0	—
34	586867,67	2376714,22	Картометрический	1,0	—
35	586942,50	2376773,60	Картометрический	1,0	—
36	587024,73	2376849,39	Картометрический	1,0	—
37	587113,07	2376940,42	Картометрический	1,0	—
38	587206,16	2377045,28	Картометрический	1,0	—
39	587302,56	2377162,36	Картометрический	1,0	—
40	587400,80	2377289,84	Картометрический	1,0	—
41	587499,34	2377425,74	Картометрический	1,0	—
42	587596,65	2377567,98	Картометрический	1,0	—
43	587691,24	2377714,35	Картометрический	1,0	—
44	587781,65	2377862,59	Картометрический	1,0	—
45	587866,47	2378010,41	Картометрический	1,0	—
46	587944,40	2378155,51	Картометрический	1,0	—
47	588014,23	2378295,66	Картометрический	1,0	—
48	588074,88	2378428,68	Картометрический	1,0	—
49	588125,41	2378552,54	Картометрический	1,0	—
50	588165,04	2378665,30	Картометрический	1,0	—
51	588193,16	2378765,23	Картометрический	1,0	—
52	588209,34	2378850,77	Картометрический	1,0	—
53	588213,32	2378920,62	Картометрический	1,0	—

54	588205,03	2378973,68	Картометрический	1,0	—
1	588184,63	2379009,15	Картометрический	1,0	—
3. Сведения о характерных точках части (частей) границы объекта					
1	2	3	4	5	6
—	—	—	—	—	—

План границ объекта



ПРИЛОЖЕНИЕ 5

к приказу Министерства природных ресурсов и экологии Алтайского края
от 28.10.2021 № 1403

Третий пояс зон санитарной охраны подземных источников питьевого и хозяйственно-бытового водоснабжения для скважины № Б1-2013

Сведения об объекте

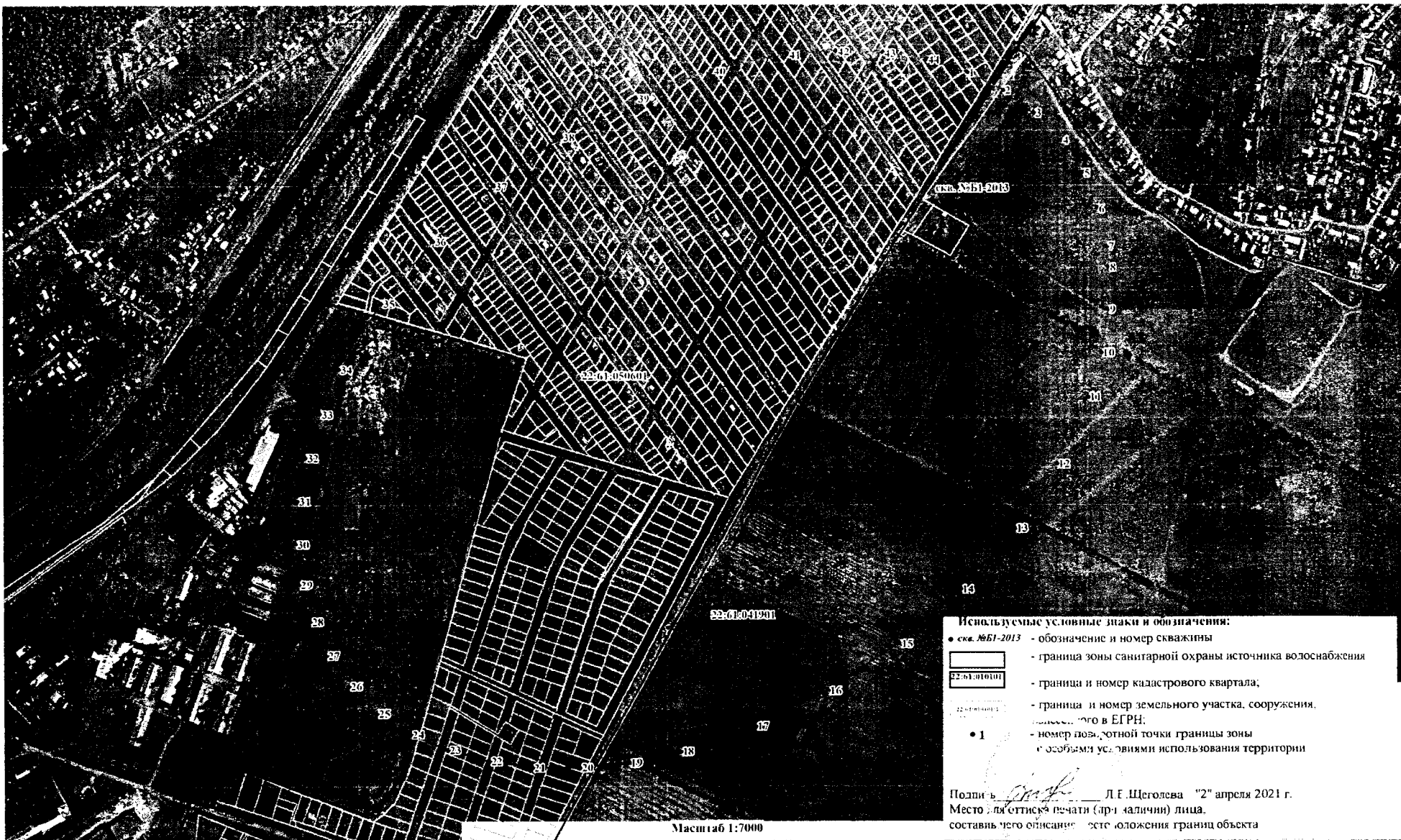
№ п/п	Характеристики объекта	Описание характеристик
1	2	3
1	Местоположение объекта	Алтайский край, г. Барнаул, село Лебяжье, поселок Центральный
2	Площадь объекта ± величина погрешности определения площади ($P \pm \Delta P$)	1625001 м ² +/- 4462 м ²
3	Иные характеристики объекта	Вид объекта реестра границ: зона с особыми условиями использования территории. Ограничения использования территории в границах третьего пояса ЗСО источника питьевого и хозяйственно-бытового водоснабжения установлены пунктом 3.2.2 СанПиН 2.1.4.1110-02 «Зоны санитарной охраны источников водоснабжения и водопроводов питьевого назначения», утвержденных постановлением Главного государственного санитарного врача РФ от 14.03.2002 № 10. Владельцы объектов, расположенных в границе третьего пояса зон санитарной охраны, обеспечивают выполнение установленных ограничений в целях исключения отрицательного влияния на качество воды подземного источника водоснабжения.

Сведения о местоположении границ объекта

1. Система координат <u>МСК-22, зона 2</u>					
2. Сведения о характерных точках границ объекта					
Обозначение характерных точек границ	Координаты, м		Метод определения координат характерной точки	Средняя квадратическая погрешность положения характерной точки (Mt), м	Описание обозначения точки на местности (при наличии)
	X	Y			
1	2	3	4	5	6
1	588459,60	2378984,05	Картометрический	1,0	—
2	588424,78	2379054,91	Картометрический	1,0	—
3	588380,34	2379116,71	Картометрический	1,0	—
4	588326,98	2379168,49	Картометрический	1,0	—
5	588265,53	2379209,45	Картометрический	1,0	—

6	588196,94	2379238,98	Картометрический	1,0	—
7	588122,25	2379256,59	Картометрический	1,0	—
8	588082,98	2379260,83	Картометрический	1,0	—
9	588001,36	2379260,14	Картометрический	1,0	—
10	587916,67	2379247,21	Картометрический	1,0	—
11	587830,24	2379222,25	Картометрический	1,0	—
12	587700,23	2379163,13	Картометрический	1,0	—
13	587573,79	2379079,92	Картометрический	1,0	—
14	587455,33	2378975,48	Картометрический	1,0	—
15	587348,95	2378853,45	Картометрический	1,0	—
16	587258,36	2378718,06	Картометрический	1,0	—
17	587186,69	2378574,03	Картометрический	1,0	—
18	587136,44	2378426,34	Картометрический	1,0	—
19	587115,73	2378328,39	Картометрический	1,0	—
20	587105,65	2378232,61	Картометрический	1,0	—
21	587106,36	2378140,48	Картометрический	1,0	—
22	587117,84	2378053,44	Картометрический	1,0	—
23	587139,92	2377972,81	Картометрический	1,0	—
24	587172,26	2377899,85	Картометрический	1,0	—
25	587214,35	2377835,69	Картометрический	1,0	—
26	587265,55	2377781,34	Картометрический	1,0	—
27	587325,06	2377737,60	Картометрический	1,0	—
28	587391,97	2377705,17	Картометрический	1,0	—
29	587465,24	2377684,55	Картометрический	1,0	—
30	587543,73	2377676,06	Картометрический	1,0	—
31	587626,24	2377679,81	Картометрический	1,0	—
32	587711,49	2377695,79	Картометрический	1,0	—
33	587798,15	2377723,70	Картометрический	1,0	—
34	587884,90	2377763,13	Картометрический	1,0	—
35	588012,24	2377842,52	Картометрический	1,0	—
36	588132,32	2377943,65	Картометрический	1,0	—
37	588240,98	2378063,03	Картометрический	1,0	—
38	588334,44	2378196,51	Картометрический	1,0	—
39	588409,46	2378339,44	Картометрический	1,0	—
40	588463,42	2378486,87	Картометрический	1,0	—
41	588494,46	2378633,69	Картометрический	1,0	—
42	588501,85	2378728,69	Картометрический	1,0	—
43	588498,44	2378819,67	Картометрический	1,0	—
44	588484,29	2378905,24	Картометрический	1,0	—
1	588459,60	2378984,05	Картометрический	1,0	—
3. Сведения о характерных точках части (частей) границы объекта					
1	2	3	4	5	6
—	—	—	—	—	—

План границ объекта



Используемые условные знаки и обозначения:

- скв. №651-2013 - обозначение и номер скважины
- ▭ - граница зоны санитарной охраны источника водоснабжения
- ▭ (с номером) - граница и номер кадастрового квартала;
- ▭ (с номером) - граница и номер земельного участка, сооружения, расположенного в ЕГРН;
- 1 - номер позитивной точки границы зоны с особыми условиями использования территории

Подпись _____ Л.Е. Щеголева "2" апреля 2021 г.
 Место для оттиска печати (при наличии) лица, составившего описание местоположения границ объекта

Масштаб 1:7000