



**УПРАВЛЕНИЕ ГОСУДАРСТВЕННОЙ ОХРАНЫ
ОБЪЕКТОВ КУЛЬТУРНОГО НАСЛЕДИЯ
АЛТАЙСКОГО КРАЯ
(АЛТАЙОХРАНКУЛЬТУРА)**

П Р И К А З

от 28.10.2021

№ 947

г. Барнаул

Об утверждении границ территории и режима использования территории объекта культурного наследия регионального значения «Мемориальный комплекс воинам, погибшим в годы Великой Отечественной войны (1941–1945 гг.)», 1989 г., расположенного по адресу: Алтайский край, Завьяловский район, с. Завьялово, ул. Центральная, 13

На основании Федерального закона от 25.06.2002 № 73-ФЗ «Об объектах культурного наследия (памятниках истории и культуры) народов Российской Федерации», приказа Министерства культуры Российской Федерации от 04.06.2015 № 1745 «Об утверждении требований к составлению проектов границ территорий объектов культурного наследия», закона Алтайского края от 12.05.2005 № 32-ЗС «Об объектах культурного наследия (памятниках истории и культуры) в Алтайском крае» и Положения об управлении государственной охраны объектов культурного наследия Алтайского края, утвержденного указом Губернатора Алтайского края от 27.12.2016 № 174, **п р и к а з ы в а ю:**

1. Утвердить:

1.1. границы территории объекта культурного наследия регионального значения «Мемориальный комплекс воинам, погибшим в годы Великой Отечественной войны (1941–1945 гг.)», 1989 г., расположенного по адресу: Алтайский край, Завьяловский район, с. Завьялово, ул. Центральная, 13 (далее – ансамбль) (приложение 1);

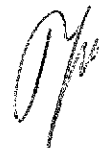
1.2. режим использования территории ансамбля (приложение 2).

2. Рекомендовать администрации Завьяловского района Алтайского края:

2.1. обеспечить размещение информации об утвержденных границах территории ансамбля и режиме использования земель в границах данной территории в государственных информационных системах обеспечения градостроительной деятельности;

2.2. обеспечить учет и отображение границ территории и режима использования территории ансамбля в документах территориального планирования, правилах землепользования и застройки, документации по планировке территории и внести в указанные документы изменения в установленном порядке.

Начальник управления



А.А. Урбах

ПРИЛОЖЕНИЕ 1

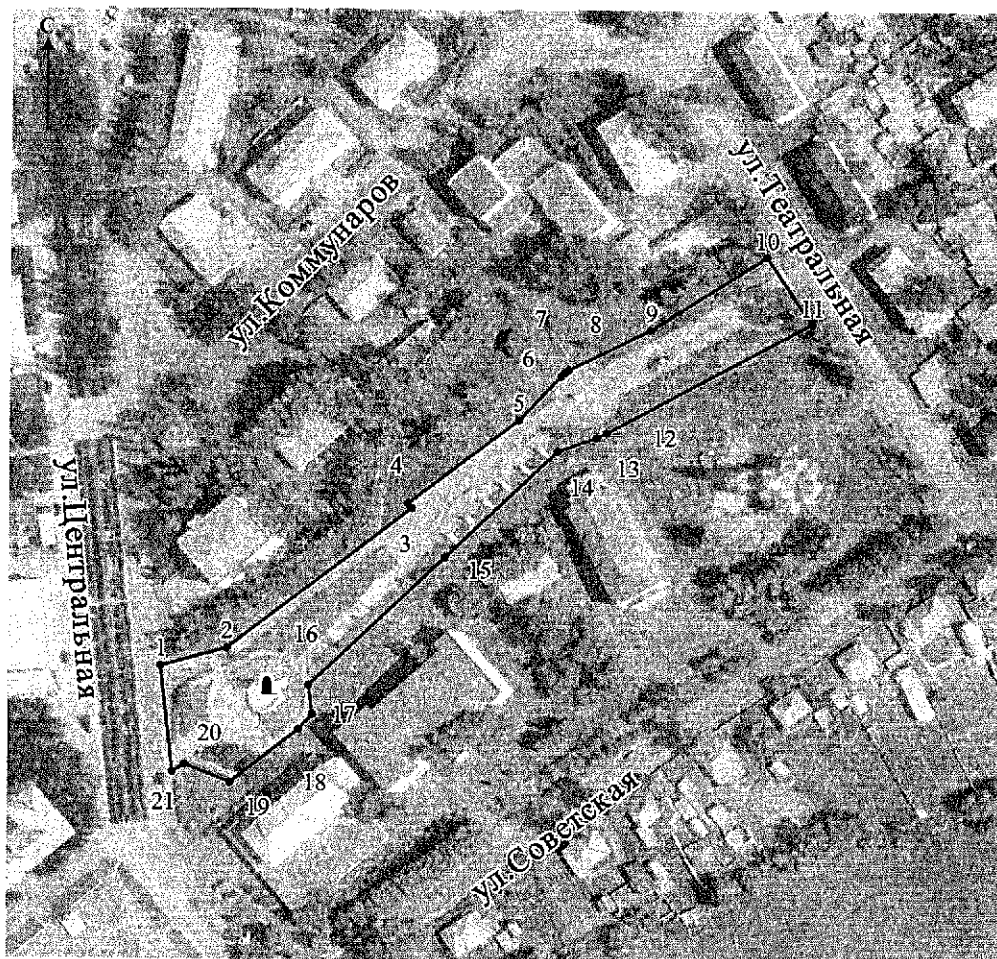
УТВЕРЖДЕНЫ
приказом управления
государственной охраны
объектов культурного наследия
Алтайского края
от 28.10.2021 № 947

ГРАНИЦЫ

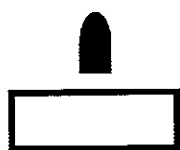

территории объекта культурного наследия регионального значения
«Мемориальный комплекс воинам, погибшим в годы Великой
Отечественной войны (1941–1945 гг.)», 1989 г., расположенного
по адресу: Алтайский край, Завьяловский район, с. Завьялово,
ул. Центральная, 13

В целях обеспечения сохранности объекта культурного наследия
регионального значения «Мемориальный комплекс воинам, погибшим в годы
Великой Отечественной войны (1941–1945 гг.)», 1989 г., расположенного
по адресу: Алтайский край, Завьяловский район, с. Завьялово, ул. Центральная, 13
(далее – ансамбль), устанавливается следующая территория.

КАРТА (СХЕМА)
границ территории ансамбля



Условные обозначения:

-  - объект культурного наследия;
-  1 - поворотная (характерная) точка границ территории объекта культурного наследия.

Перечень координат поворотных (характерных) точек границ территории ансамбля

Обозначение (номер) характерной точки	Координаты характерных точек, м (МСК-22)		Метод определения координат	Средняя квадратическая погрешность положения характерной точки (Mt), м	Описание обозначения точки на местности (при наличии)
	X	Y			
1	2	3	4	5	6
1	544877.31	1398002.26	Геодезический	0.20	Не закреплена
2	544883.31	1398023.33	Геодезический	0.20	Не закреплена
3	544928.36	1398082.62	Геодезический	0.20	Не закреплена
4	544929.85	1398081.30	Геодезический	0.20	Не закреплена
5	544956.76	1398117.01	Геодезический	0.20	Не закреплена
6	544970.93	1398130.48	Геодезический	0.20	Не закреплена
7	544972.16	1398131.78	Геодезический	0.20	Не закреплена
8	544973.02	1398133.08	Геодезический	0.20	Не закреплена
9	544986.09	1398159.51	Геодезический	0.20	Не закреплена
10	545009.72	1398196.43	Геодезический	0.20	Не закреплена
11	544988.32	1398210.84	Геодезический	0.20	Не закреплена
12	544952.81	1398145.37	Геодезический	0.20	Не закреплена
13	544951.30	1398142.18	Геодезический	0.20	Не закреплена
14	544946.86	1398129.54	Геодезический	0.20	Не закреплена
15	544912.62	1398093.36	Геодезический	0.20	Не закреплена
16	544871.44	1398049.62	Геодезический	0.20	Не закреплена
17	544862.14	1398050.87	Геодезический	0.20	Не закреплена
18	544857.16	1398046.50	Геодезический	0.20	Не закреплена
19	544840.08	1398024.60	Геодезический	0.20	Не закреплена
20	544845.94	1398010.03	Геодезический	0.20	Не закреплена
21	544843.41	1398006.10	Геодезический	0.20	Не закреплена

ПРИЛОЖЕНИЕ 2

УТВЕРЖДЕН
приказом управления
государственной охраны
объектов культурного наследия
Алтайского края
от 28.10.2021 № 947

РЕЖИМ ИСПОЛЬЗОВАНИЯ

территории объекта культурного наследия регионального значения
«Мемориальный комплекс воинам, погибшим в годы Великой
Отечественной войны (1941–1945 гг.)», 1989 г., расположенного
по адресу: Алтайский край, Завьяловский район, с. Завьялово,
ул. Центральная, 13

В границах территории объекта культурного наследия регионального значения «Мемориальный комплекс воинам, погибшим в годы Великой Отечественной войны (1941–1945 гг.)», 1989 г., расположенного по адресу: Алтайский край, Завьяловский район, с. Завьялово, ул. Центральная, 13 (далее – ансамбль):

1. Разрешается.

1.1. Проведение в установленном законом порядке работ по сохранению ансамбля или его отдельных элементов – мер, направленных на обеспечение физической сохранности и сохранение историко-культурной ценности ансамбля, предусматривающих консервацию, ремонт, реставрацию, приспособление ансамбля для современного использования и включающих в себя научно-исследовательские, изыскательские, проектные и производственные работы, научное руководство за проведением работ по сохранению ансамбля, технический и авторский надзор за проведением этих работ.

1.2. Ведение хозяйственной деятельности, не противоречащей требованиям обеспечения сохранности ансамбля и позволяющей обеспечить функционирование ансамбля в современных условиях.

1.3. Проведение изыскательских, проектных, земляных, строительных, мелиоративных, хозяйственных и иных работ при наличии обязательных разделов об обеспечении сохранности ансамбля в проектах проведения таких работ или проектов обеспечения сохранности ансамбля, согласованных органом исполнительной власти Алтайского края, уполномоченным в области сохранения, использования, популяризации и государственной охраны объектов культурного наследия (далее – «орган охраны объектов культурного наследия»).

1.4. Размещение информационных надписей и обозначений, связанных с сохранением, использованием и популяризацией ансамбля, размером не более 0,25 кв.м.

1.5. Проведение работ по озеленению и благоустройству территории ансамбля.

2. Запрещается.

2.1. Строительство объектов капитального строительства и увеличение объемно-пространственных характеристик существующих на территории ансамбля объектов капитального строительства.

2.2. Проведение земляных, строительных, мелиоративных и иных работ, за исключением работ по сохранению ансамбля или его отдельных элементов, сохранению историко-градостроительной или природной среды ансамбля, согласованных с органом охраны объектов культурного наследия.

2.3. Устройство сетей инженерно-технического обеспечения в надземном исполнении.

2.4. Применение при производстве работ по сохранению ансамбля технических средств, создающих динамическое, ударное или ударно-вибрационное воздействие на конструкции ансамбля.

2.5. Распространение наружной рекламы, за исключением наружной рекламы, содержащей исключительно информацию о проведении на ансамбле, его территории театрально-зрелищных, культурно-просветительных и зрелищно-развлекательных мероприятий или исключительно информацию об указанных мероприятиях с одновременным упоминанием об определенном лице как о спонсоре конкретного мероприятия при условии, если такому упоминанию отведено не более чем десять процентов рекламной площади (пространства).

2.6. Размещение информационных надписей и обозначений, не связанных с сохранением, использованием и популяризацией ансамбля.

2.7. Снос ансамбля и его элементов.