



**МИНИСТЕРСТВО
ПРИРОДНЫХ РЕСУРСОВ И ЭКОЛОГИИ
АЛТАЙСКОГО КРАЯ
(Минприроды Алтайского края)**

П Р И К А З

01 июля 2025г.

№ 668

г. Барнаул

Об установлении зон санитарной охраны подземного источника
питьевого и хозяйственно-бытового водоснабжения
ООО «Старые традиции» (город Новоалтайск, Алтайский край)

В соответствии со статьей 106 Земельного кодекса Российской Федерации, статьей 18 Федерального закона от 30.03.1999 № 52-ФЗ «О санитарно-эпидемиологическом благополучии населения», постановлением Администрации Алтайского края от 31.05.2010 № 233 «О Порядке установления, изменения и прекращения существования зон санитарной охраны источников питьевого и хозяйственно-бытового водоснабжения», санитарно-эпидемиологическим заключением от 10.01.2025 № 22.01.14.000.Т.000001.01.25, выданным Управлением Федеральной службы по надзору в сфере защиты прав потребителей и благополучия человека по Алтайскому краю, заявлением ООО «Старые традиции» (вх. № 24/ГУ/193 от 30.04.2025), приказываю:

1. Установить зоны санитарной охраны подземного источника питьевого и хозяйственно-бытового водоснабжения ООО «Старые традиции» (город Новоалтайск, Алтайский край) в соответствии с проектом зоны санитарной охраны существующего водозабора подземных вод ООО «Старые традиции» на участке с кадастровым номером 22:69:050103:237 в г. Новоалтайск Алтайского края, разработанным ООО ПИК «ГидроСибирь» в 2024 году:

первый пояс для скважины № б/н размером 60х60х60х60 метров (от скважины: на север 30 метров, на восток 30 метров, на юг 30 метров, на запад 30 метров) согласно приложению 1;

второй пояс для скважины № б/н размером 108х70 метров (вверх по потоку 93 метра, вниз по потоку 15 метров) согласно приложению 2;

третий пояс для скважины № б/н размером 3030х114 метров (вверх по потоку 3015 метров, вниз по потоку 15 метров) согласно приложению 3.

2. Правообладателем (собственником) подземного источника водоснабжения, обязанным возместить убытки, причиненные в связи с установ-

лением зон санитарной охраны источника питьевого и хозяйственно-бытового водоснабжения, является ООО «Старые традиции» (ИНН 2222894024, ОГРН 1212200021483).

Требование о возмещении убытков может быть направлено лицами, указанными в пункте 2 статьи 57.1 Земельного кодекса Российской Федерации, правообладателю сооружения, в связи с размещением которого принято решение об установлении зон санитарной охраны подземного источника питьевого и хозяйственно-бытового водоснабжения, в срок не более чем пять лет со дня установления, либо со дня, когда указанные лица узнали или должны были узнать об установлении зон санитарной охраны подземного источника питьевого и хозяйственно-бытового водоснабжения.

3. Отделу водных ресурсов управления природных ресурсов и нормирования Министерства природных ресурсов и экологии Алтайского края направить:

комплект документов в филиал ППК «Роскадастр» по Алтайскому краю для внесения сведений в Единый государственный реестр недвижимости (далее – «ЕГРН»);

после внесения сведений в ЕГРН, копию настоящего приказа и XML-файлы в администрацию города Новоалтайска Алтайского края и в федеральный орган государственной власти, уполномоченный на ведение государственного водного реестра.

4. Настоящий приказ подлежит опубликованию на «Официальном интернет-портале правовой информации» (www.pravo.gov.ru).

Министр



А.Н. Стрелковский

ПРИЛОЖЕНИЕ 1

к приказу Министерства
природных ресурсов и
экологии Алтайского края
от 01.07.2025 № 668

Первый пояс зон санитарной охраны подземного источника
питьевого и хозяйственно-бытового водоснабжения
для скважины № 6/н

Сведения об объекте

№ п/п	Характеристики объекта	Описание характеристик
1	2	3
1	Местоположение объекта	Алтайский край, город Новоалтайск
2	Площадь объекта \pm величина погрешности определения площади ($P \pm \Delta P$)	3600 м ² \pm 21 м ²
3	Иные характеристики объекта	Ограничения использования территории в границах первого пояса зон санитарной охраны источника питьевого и хозяйственно-бытового водоснабжения установлены пунктом 3.2.1 СанПиН 2.1.4.1110-02 «Зоны санитарной охраны источников водоснабжения и водопроводов питьевого назначения», утвержденных постановлением Главного государственного санитарного врача РФ от 14.03.2002 № 10. Владелец водозаборного сооружения обеспечивает выполнение установленных ограничений.

Сведения о местоположении границ объекта

1. Система координат МСК-22, зона 3					
2. Сведения о характерных точках границ объекта					
Обозначение характерных точек границ	Координаты, м		Метод определения координат характерной точки	Средняя квадратическая погрешность положения характерной точки (Mt), м	Описание обозначения точки на местности (при наличии)
	X	Y			
1	2	3	4	5	6
1	611764,58	3199385,89	Метод спутниковых геодезических измерений (определений)	0,1	—
2	611764,58	3199445,89		0,1	—
3	611704,58	3199445,89		0,1	—
4	611704,58	3199385,89	Метод спутниковых геодезических измерений (определений)	0,1	—
1	611764,58	3199385,89		0,1	—
3. Сведения о характерных точках части (частей) границы объекта					
1	2	3	4	5	6
—	—	—	—	—	—

Сведения о местоположении измененных (уточненных) границ объекта

1. Система координат _____							
2. Сведения о характерных точках границ объекта							
Обозначение характерных точек границы	Существующие координаты, м		Измененные (уточненные) координаты, м		Метод определе- ния координат характер- ной точки	Средняя квадрати- ческая погреш- ность положения характер- ной точки (Mt), м	Описание обозначе- ния точки на местности (при наличии)
	X	Y	X	Y			
1	2	3	4	5	6	7	8
—	—	—	—	—	—	—	—
3. Сведения о характерных точках части (частей) границы объекта							
1	2	3	4	5	6	7	8
—	—	—	—	—	—	—	—

План границ объекта



ПРИЛОЖЕНИЕ 2

к приказу Министерства
природных ресурсов и
экологии Алтайского края
от 04.04.2025 № 688

Второй пояс зон санитарной охраны подземного источника
питьевого и хозяйственно-бытового водоснабжения
для скважины № б/н

Сведения об объекте

№ п/п	Характеристики объекта	Описание характеристик
1	2	3
1	Местоположение объекта	Алтайский край, город Новоалтайск
2	Площадь объекта \pm величина погрешности определения площади ($P \pm \Delta P$)	5915 м ² \pm 27 м ²
3	Иные характеристики объекта	Ограничения использования территории в границах второго пояса зон санитарной охраны источника питьевого и хозяйственно-бытового водоснабжения установлены пунктами 3.2.2, 3.2.3 СанПиН 2.1.4.1110-02 «Зоны санитарной охраны источников водоснабжения и водопроводов питьевого назначения», утвержденных постановлением Главного государственного санитарного врача РФ от 14.03.2002 № 10. Владельцы объектов, расположенных в границе второго пояса зон санитарной охраны, обеспечивают выполнение установленных ограничений в целях исключения отрицательного влияния на качество воды подземного источника водоснабжения.

Сведения о местоположении границ объекта

1. Система координат МСК-22, зона 3					
2. Сведения о характерных точках границ объекта					
Обозначение характерных точек границ	Координаты, м		Метод определения координат характерной точки	Средняя квадратическая погрешность положения характерной точки (Mt), м	Описание обозначения точки на местности (при наличии)
	X	Y			
1	2	3	4	5	6
1	611727,62	3199402,31	Метод спутниковых геодезических измерений (определений)	0,1	—
2	611732,30	3199401,06		0,1	—
3	611734,33	3199400,84		0,1	—
4	611739,21	3199401,04	Метод спутниковых геодезических измерений (определений)	0,1	—
5	611744,23	3199402,28		0,1	—
6	611749,28	3199404,63		0,1	—
7	611754,47	3199408,26		0,1	—

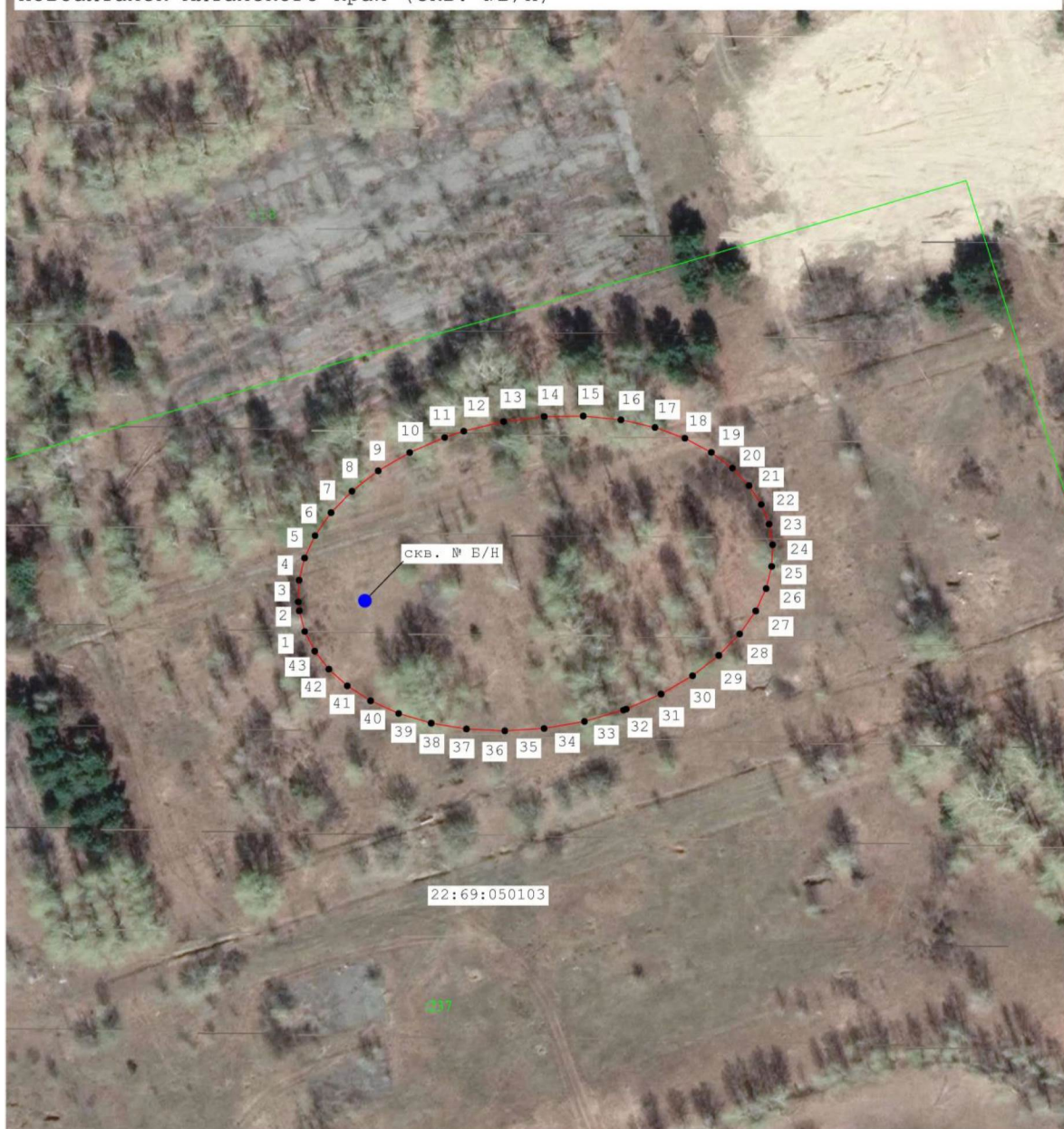
8	611759,33	3199412,97	Метод спутниковых	0,1	—
9	611763,92	3199418,90	геодезических измере-	0,1	—
10	611768,06	3199426,01	ний (определений)	0,1	—
11	611771,46	3199433,90	Метод спутниковых	0,1	—
12	611772,90	3199438,23	геодезических измере-	0,1	—
13	611775,05	3199447,20	ний (определений)	0,1	—
14	611776,19	3199456,39	Метод спутниковых	0,1	—
15	611776,31	3199465,19	геодезических измере-	0,1	—
16	611775,45	3199473,71	ний (определений)	0,1	—
17	611773,72	3199481,40	Метод спутниковых	0,1	—
18	611771,27	3199488,16	геодезических измере-	0,1	—
19	611768,11	3199494,12	ний (определений)	0,1	—
20	611764,55	3199498,88	Метод спутниковых	0,1	—
21	611760,58	3199502,65	геодезических измере-	0,1	—
22	611756,32	3199505,40	ний (определений)	0,1	—
23	611751,87	3199507,15	Метод спутниковых	0,1	—
24	611747,22	3199507,95	геодезических измере-	0,1	—
25	611742,34	3199507,75	ний (определений)	0,1	—
26	611737,32	3199506,50	Метод спутниковых	0,1	—
27	611732,26	3199504,16	геодезических измере-	0,1	—
28	611727,08	3199500,53	ний (определений)	0,1	—
29	611722,22	3199495,82	Метод спутниковых	0,1	—
30	611717,63	3199489,89	геодезических измере-	0,1	—
31	611713,48	3199482,78	ний (определений)	0,1	—
32	611710,08	3199474,89	Метод спутниковых	0,1	—
33	611709,87	3199474,28	геодезических измере-	0,1	—
34	611707,30	3199465,47	ний (определений)	0,1	—
35	611705,72	3199456,35	Метод спутниковых	0,1	—
36	611705,17	3199447,49	геодезических измере-	0,1	—
37	611705,60	3199438,81	ний (определений)	0,1	—
38	611706,92	3199430,86	Метод спутниковых	0,1	—
39	611709,10	3199423,51	геодезических измере-	0,1	—
40	611711,96	3199417,18	ний (определений)	0,1	—
41	611715,34	3199411,92	Метод спутниковых	0,1	—
42	611719,10	3199407,74	геодезических измере-	0,1	—
43	611723,19	3199404,55	ний (определений)	0,1	—
1	611727,62	3199402,31		0,1	—
3. Сведения о характерных точках части (частей) границы объекта					
1	2	3	4	5	6
—	—	—	—	—	—

Сведения о местоположении измененных (уточненных) границ объекта

1. Система координат _____							
2. Сведения о характерных точках границ объекта							
Обозначение характерных точек границы	Существующие координаты, м		Измененные (уточненные) координаты, м		Метод определения координат характерной точки	Средняя квадратическая погрешность положения характерной точки (Mt), м	Описание обозначения точки на местности (при наличии)
	X	Y	X	Y			
1	2	3	4	5	6	7	8
—	—	—	—	—	—	—	—
3. Сведения о характерных точках части (частей) границы объекта							
1	2	3	4	5	6	7	8
—	—	—	—	—	—	—	—

План границ объекта

Зона санитарной охраны второго пояса существующего водозабора подземных вод ООО «Старые традиции» на участке с кадастровым номером 22:69:050103:237 в г. Новоалтайск Алтайского края (скв. №Б/Н)



Масштаб 1:1 000

Используемые условные знаки и обозначения:

- Существующая часть границы, имеющиеся в ЕГРН сведения о которой достаточны для определения ее местоположения
- Вновь образованная часть границы, сведения о которой достаточны для определения ее местоположения
- Характерная точка границы охранной зоны, сведения о которой позволяют однозначно определить ее положение на местности
- Обозначение кадастрового номера
- Обозначение кадастрового квартала
- Обозначение водозабора (скважины)

Подпись _____ Дата « 14 » апреля 20 25 г.

Место для оттиска печати (подписи) лица, составившего описание местоположения границ объекта



ПРИЛОЖЕНИЕ 3

к приказу Министерства
природных ресурсов и
экологии Алтайского края
от 04.04.2025 № 668

Третий пояс зон санитарной охраны подземного источника
питьевого и хозяйственно-бытового водоснабжения
для скважины № 6/н

Сведения об объекте

№ п/п	Характеристики объекта	Описание характеристик
1	2	3
1	Местоположение объекта	Алтайский край, город Новоалтайск
2	Площадь объекта \pm величина погрешности определения площади ($P \pm \Delta P$)	270783 м ² \pm 182 м ²
3	Иные характеристики объекта	Ограничения использования территории в границах третьего пояса зон санитарной охраны источника питьевого и хозяйственно-бытового водоснабжения установлены пунктом 3.2.2 СанПиН 2.1.4.1110-02 «Зоны санитарной охраны источников водоснабжения и водопроводов питьевого назначения», утвержденных постановлением Главного государственного санитарного врача РФ от 14.03.2002 № 10. Владельцы объектов, расположенных в границе третьего пояса зон санитарной охраны, обеспечивают выполнение установленных ограничений в целях исключения отрицательного влияния на качество воды подземного источника водоснабжения.

Сведения о местоположении границ объекта

1. Система координат МСК-22, зона 3					
2. Сведения о характерных точках границ объекта					
Обозначение характерных точек границ	Координаты, м		Метод определения координат характерной точки	Средняя квадратическая погрешность положения характерной точки (Mt), м	Описание обозначения точки на местности (при наличии)
	X	Y			
1	2	3	4	5	6
1	611730,88	3199401,75	Метод спутниковых геодезических измерений (определений)	0,1	—
2	611732,42	3199401,06		0,1	—
3	611734,17	3199401,59		0,1	—
4	611736,69	3199404,07	Метод спутниковых геодезических измерений (определений)	0,1	—
5	611740,21	3199409,86		0,1	—
6	611744,97	3199420,58		0,1	—
7	611751,28	3199438,15		0,1	—

8	611759,94	3199466,47	Метод спутниковых геодезических измерений (определений)	0,1	—
9	611770,91	3199507,04		0,1	—
10	611784,55	3199562,41		0,1	—
11	611801,16	3199635,12	Метод спутниковых геодезических измерений (определений)	0,1	—
12	611821,02	3199727,60		0,1	—
13	611843,45	3199837,63		0,1	—
14	611869,30	3199970,16	Метод спутниковых геодезических измерений (определений)	0,1	—
15	611897,57	3200120,96		0,1	—
16	611927,97	3200289,03		0,1	—
17	611960,11	3200472,75	Метод спутниковых геодезических измерений (определений)	0,1	—
18	611992,46	3200663,73		0,1	—
19	612024,48	3200858,70		0,1	—
20	612055,61	3201054,33	Метод спутниковых геодезических измерений (определений)	0,1	—
21	612085,32	3201247,26		0,1	—
22	612112,28	3201428,47		0,1	—
23	612136,23	3201595,72	Метод спутниковых геодезических измерений (определений)	0,1	—
24	612157,06	3201747,42		0,1	—
25	612174,70	3201882,55		0,1	—
26	612189,21	3202000,62	Метод спутниковых геодезических измерений (определений)	0,1	—
27	612200,30	3202097,97		0,1	—
28	612208,40	3202176,45		0,1	—
29	612213,98	3202238,22	Метод спутниковых геодезических измерений (определений)	0,1	—
30	612217,63	3202287,85		0,1	—
31	612219,52	3202324,56		0,1	—
32	612220,08	3202350,70	Метод спутниковых геодезических измерений (определений)	0,1	—
33	612219,69	3202368,45		0,1	—
34	612218,72	3202379,82		0,1	—
35	612217,46	3202386,57	Метод спутниковых геодезических измерений (определений)	0,1	—
36	612216,15	3202390,17		0,1	—
37	612214,79	3202392,01		0,1	—
38	612213,47	3202392,61	Метод спутниковых геодезических измерений (определений)	0,1	—
39	612211,74	3202392,17		0,1	—
40	612209,24	3202389,79		0,1	—
41	612205,74	3202384,14	Метод спутниковых геодезических измерений (определений)	0,1	—
42	612201,00	3202373,58		0,1	—
43	612194,73	3202356,20		0,1	—
44	612186,10	3202328,09	Метод спутниковых геодезических измерений (определений)	0,1	—
45	612175,16	3202287,76		0,1	—
46	612161,56	3202232,65		0,1	—
47	612144,98	3202160,19	Метод спутниковых геодезических измерений (определений)	0,1	—
48	612125,16	3202067,98		0,1	—
49	612102,76	3201958,21		0,1	—
50	612076,94	3201825,92	Метод спутниковых геодезических измерений (определений)	0,1	—
51	612049,65	3201680,56		0,1	—
52	612019,30	3201513,02		0,1	—
53	611987,19	3201329,73	Метод спутниковых геодезических измерений (определений)	0,1	—
54	611954,83	3201139,01		0,1	—
55	611922,79	3200944,15		0,1	—
56	611891,60	3200748,48		0,1	—

57	611861,81	3200555,35	Метод спутниковых геодезических измерений (определений)	0,1	—
58	611834,76	3200373,80		0,1	—
59	611810,69	3200206,08		0,1	—
60	611789,74	3200053,82	Метод спутниковых геодезических измерений (определений)	0,1	—
61	611771,96	3199918,05		0,1	—
62	611757,30	3199799,27		0,1	—
63	611746,08	3199701,20	Метод спутниковых геодезических измерений (определений)	0,1	—
64	611737,84	3199622,00		0,1	—
65	611731,91	3199556,81		0,1	—
66	611728,22	3199506,95	Метод спутниковых геодезических измерений (определений)	0,1	—
67	611726,29	3199470,03		0,1	—
68	611725,70	3199443,70		0,1	—
69	611726,06	3199425,78	Метод спутниковых геодезических измерений (определений)	0,1	—
70	611727,01	3199414,25		0,1	—
71	611728,25	3199407,38		0,1	—
72	611729,54	3199403,67	Метод спутниковых геодезических измерений (определений)	0,1	—
1	611730,88	3199401,75		0,1	—
3. Сведения о характерных точках части (частей) границы объекта					
1	2	3	4	5	6
—	—	—	—	—	—

Сведения о местоположении измененных (уточненных) границ объекта

1. Система координат _____							
2. Сведения о характерных точках границ объекта							
Обозначение характерных точек границы	Существующие координаты, м		Измененные (уточненные) координаты, м		Метод определения координат характерной точки	Средняя квадратическая погрешность положения характерной точки (Mt), м	Описание обозначения точки на местности (при наличии)
	X	Y	X	Y			
1	2	3	4	5	6	7	8
—	—	—	—	—	—	—	—
3. Сведения о характерных точках части (частей) границы объекта							
1	2	3	4	5	6	7	8
—	—	—	—	—	—	—	—

План границ объекта

Зона санитарной охраны третьего пояса существующего водозабора подземных вод ООО «Старые традиции» на участке с кадастровым номером 22:69:050103:237 в г. Новоалтайск Алтайского края (скв. №Б/Н)



Масштаб 1:8 500

Используемые условные знаки и обозначения:

- - Существующая часть границы, имеющиеся в ЕГРН сведения о которой достаточны для определения ее местоположения
- - Вновь образованная часть границы, сведения о которой достаточны для определения ее местоположения
- 7 - Характерная точка границы охранной зоны, сведения о которой позволяют однозначно определить ее положение на местности
- 22:63:050110 - Обозначение квартала
- - Обозначение скважины

Подпись _____ Дата « 14 » апреля 20 25 г.

Место для оттиска печати (при наличии) лица, составившего описание местоположения границ объекта

