



**МИНИСТЕРСТВО  
ПРИРОДНЫХ РЕСУРСОВ И ЭКОЛОГИИ  
АЛТАЙСКОГО КРАЯ  
(Минприроды Алтайского края)**

**П Р И К А З**

*14 июля 2025г.*

№ *424*

г. Барнаул

Об установлении зон санитарной охраны подземных источников  
питьевого и хозяйственно-бытового водоснабжения  
ООО «Павловский деревообрабатывающий комбинат»  
(Павловский район, Алтайский край)

В соответствии со статьей 106 Земельного кодекса Российской Федерации, статьей 18 Федерального закона от 30.03.1999 № 52-ФЗ «О санитарно-эпидемиологическом благополучии населения», постановлением Администрации Алтайского края от 31.05.2010 № 233 «О Порядке установления, изменения и прекращения существования зон санитарной охраны источников питьевого и хозяйственно-бытового водоснабжения», санитарно-эпидемиологическим заключением от 05.05.2025 № 22.01.14.000.Т.000720.05.25, выданным Управлением Федеральной службы по надзору в сфере защиты прав потребителей и благополучия человека по Алтайскому краю, заявлением ООО «Павловский деревообрабатывающий комбинат» (вх. № 24/ГУ/240 от 02.06.2025), **п р и к а з ы в а ю :**

1. Установить зоны санитарной охраны подземных источников питьевого и хозяйственно-бытового водоснабжения ООО «Павловский деревообрабатывающий комбинат» (Павловский район, Алтайский край) в соответствии с проектом зон санитарной охраны действующего водозабора подземных вод ООО «Павловский деревообрабатывающий комбинат» скважины № 1рз/17 и № 2рз/17, разработанным ООО «ЭкоАс» в 2025 году:

первый пояс для скважин № 1рз/17 (рабочая), № 2рз/17 (рабочая) размером 63х45 метров (от скважины: № 1рз/17 (рабочая) на северо-запад 22,2 метров, на северо-восток 45 метров, на юго-восток 22,8 метра, на юго-запад 18 метров; от скважины № 2рз/17 (рабочая): на северо-запад 32,2 метра, на северо-восток 45 метров, на юго-восток 12,8 метров, на юго-запад 18 метров) согласно приложению 1;

второй пояс для скважины № 1рз/17 (рабочая) размером 246х245,4 метра (вверх по потоку 130,7 метра, вниз по потоку 115,3 метра) согласно приложению 2;

второй пояс для скважины № 2рз/17 (рабочая) размером 224,1х222,4 метра (вверх по потоку 128 метров, вниз по потоку 96,1 метра) согласно приложению 3;

третий пояс для скважины № 1рз/17 (рабочая) размером 1737,2х1584,6 метра (вверх по потоку 1220,3 метра, вниз по потоку 516,9 метра) согласно приложению 4;

третий пояс для скважины № 2рз/17 (рабочая) размером 1865,2х1219,2 метра (вверх по потоку 1607,1 метра, вниз по потоку 258,1 метра) согласно приложению 5.

2. Правообладателем (собственником) подземных источников водоснабжения, обязанным возместить убытки, причиненные в связи с установлением зон санитарной охраны источников питьевого и хозяйственно-бытового водоснабжения, является ООО «Павловский деревообрабатывающий комбинат» (ИНН 2261004123, ОГРН 1152261000154).

Требование о возмещении убытков может быть направлено лицами, указанными в пункте 2 статьи 57.1 Земельного кодекса Российской Федерации, правообладателю сооружения, в связи с размещением которого принято решение об установлении зон санитарной охраны подземных источников питьевого и хозяйственно-бытового водоснабжения, в срок не более чем пять лет со дня установления, либо со дня, когда указанные лица узнали или должны были узнать об установлении зон санитарной охраны подземных источников питьевого и хозяйственно-бытового водоснабжения.

3. Отделу водных ресурсов управления природных ресурсов и нормирования Министерства природных ресурсов и экологии Алтайского края направить:

комплект документов в филиал ППК «Роскадастр» по Алтайскому краю для внесения сведений в Единый государственный реестр недвижимости (далее – «ЕГРН»);

после внесения сведений в ЕГРН, копию настоящего приказа и XML-файлы в администрацию Павловского района Алтайского края и в федеральный орган государственной власти, уполномоченный на ведение государственного водного реестра.

4. Настоящий приказ подлежит опубликованию на «Официальном интернет-портале правовой информации» ([www.pravo.gov.ru](http://www.pravo.gov.ru)).

Министр



А.Н. Стрелковский

## ПРИЛОЖЕНИЕ 1

к приказу Министерства  
природных ресурсов и эко-  
логии Алтайского края  
от 14.07.2025 № 724

Первый пояс зон санитарной охраны подземных источников  
питьевого и хозяйственно-бытового водоснабжения  
для скважин № 1рз/17 (рабочая), № 2рз/17 (рабочая)

## Сведения об объекте

№ п/п	Характеристики объекта	Описание характеристик
1	2	3
1	Местоположение объекта	Алтайский край, Павловский район
2	Площадь объекта $\pm$ величина погрешности определения площади ( $P \pm \Delta P$ )	2790 м <sup>2</sup> $\pm$ 185 м <sup>2</sup>
3	Иные характеристики объекта	Вид объекта реестра границ: зона с особыми условиями использования территории. Ограничения использования территории в границах первого пояса зон санитарной охраны источников питьевого и хозяйственно-бытового водоснабжения установлены пунктом 3.2.1 СанПиН 2.1.4.1110-02 «Зоны санитарной охраны источников водоснабжения и водопроводов питьевого назначения», утвержденных постановлением Главного государственного санитарного врача РФ от 14.03.2002 № 10. Владелец водозаборных сооружений обеспечивает выполнение установленных ограничений.

## Сведения о местоположении границ объекта

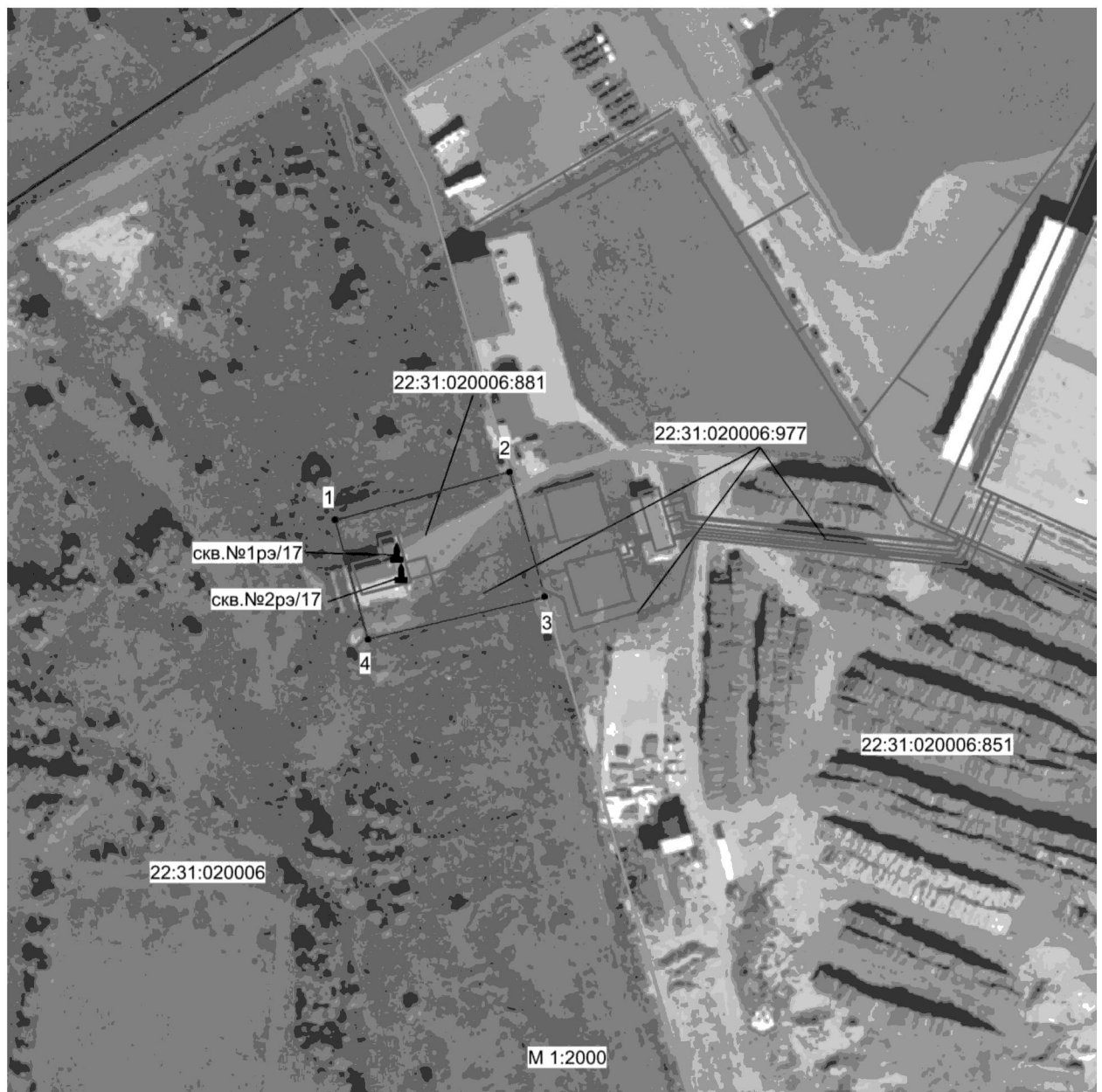
1. Система координат МСК-22, зона 2					
2. Сведения о характерных точках границ объекта					
Обозначение характерных точек границ	Координаты, м		Метод определения координат характерной точки	Средняя квадратическая погрешность положения характерной точки (Mt), м	Описание обозначения точки на местности (при наличии)
	X	Y			
1	2	3	4	5	6
1	600305,25	2332854,84	Картометрический	1,0	—
2	600322,92	2332915,13	Картометрический	1,0	—
3	600279,07	2332927,34	Картометрический	1,0	—
4	600263,69	2332866,00	Картометрический	1,0	—
1	600305,25	2332854,84	Картометрический	1,0	—
3. Сведения о характерных точках части (частей) границы объекта					
1	2	3	4	5	6
—	—	—	—	—	—

## Сведения о местоположении измененных (уточненных) границ объекта

1. Система координат _____							
2. Сведения о характерных точках границ объекта							
Обозначение характерных точек границы	Существующие координаты, м		Измененные (уточненные) координаты, м		Метод определе- ния координат характер- ной точки	Средняя квадрати- ческая погреш- ность положения характер- ной точки (Mt), м	Описание обозначе- ния точки на местности (при наличии)
	X	Y	X	Y			
1	2	3	4	5	6	7	8
—	—	—	—	—	—	—	—
3. Сведения о характерных точках части (частей) границы объекта							
1	2	3	4	5	6	7	8
—	—	—	—	—	—	—	—



# План границ объекта



Условные обозначения:

— обозначение границы первого пояса зоны санитарной охраны действующего водозабора, границы зоны с особыми условиями использования территории

□ обозначение границы земельного участка, сведения о котором внесены в ЕГРН

— обозначение границы кадастрового квартала

22:31:020006:881 - кадастровый номер земельного участка

22:31:020006 - номер кадастрового квартала

• 1 - наименование поворотной точки зоны с особыми условиями использования территории

▲ - обозначение водозаборной скважины

— - обозначение водопроводной сети

Кадастровый инженер Орлова Ю.А. 29.05.2025г.



## ПРИЛОЖЕНИЕ 2

к приказу Министерства  
природных ресурсов и эко-  
логии Алтайского края  
от 14.07.2025 № 724

Второй пояс зон санитарной охраны подземного источника  
питьевого и хозяйственно-бытового водоснабжения  
для скважины № 1рз/17 (рабочая)

## Сведения об объекте

№ п/п	Характеристики объекта	Описание характеристик
1	2	3
1	Местоположение объекта	Алтайский край, Павловский район
2	Площадь объекта $\pm$ величина погрешности определения площади ( $P \pm \Delta P$ )	47566 м <sup>2</sup> $\pm$ 763 м <sup>2</sup>
3	Иные характеристики объекта	Вид объекта реестра границ: зона с особыми условиями использования территории. Ограничения использования территории в границах второго пояса зон санитарной охраны источника питьевого и хозяйственно-бытового водоснабжения установлены пунктами 3.2.2, 3.2.3 СанПиН 2.1.4.1110-02 «Зоны санитарной охраны источников водоснабжения и водопроводов питьевого назначения», утвержденных постановлением Главного государственного санитарного врача РФ от 14.03.2002 № 10. Владельцы объектов, расположенных в границе второго пояса зон санитарной охраны, обеспечивают выполнение установленных ограничений в целях исключения отрицательного влияния на качество воды подземного источника водоснабжения.

## Сведения о местоположении границ объекта

1. Система координат МСК-22, зона 2					
2. Сведения о характерных точках границ объекта					
Обозначение характерных точек границ	Координаты, м		Метод определения координат характерной точки	Средняя квадратическая погрешность положения характерной точки (Mt), м	Описание обозначения точки на местности (при наличии)
	X	Y			
1	2	3	4	5	6
1	600370,61	2332785,00	Картометрический	1,0	—
2	600381,18	2332796,10	Картометрический	1,0	—
3	600390,28	2332808,42	Картометрический	1,0	—
4	600397,77	2332821,77	Картометрический	1,0	—
5	600403,54	2332835,96	Картометрический	1,0	—

6	600407,52	2332850,73	Картометрический	1,0	—
7	600409,62	2332865,89	Картометрический	1,0	—
8	600409,87	2332878,63	Картометрический	1,0	—
9	600408,85	2332891,26	Картометрический	1,0	—
10	600406,54	2332903,89	Картометрический	1,0	—
11	600402,04	2332918,53	Картометрический	1,0	—
12	600395,76	2332932,48	Картометрический	1,0	—
13	600387,77	2332945,55	Картометрический	1,0	—
14	600378,24	2332957,53	Картометрический	1,0	—
15	600367,28	2332968,25	Картометрический	1,0	—
16	600355,08	2332977,51	Картометрический	1,0	—
17	600341,81	2332985,19	Картометрический	1,0	—
18	600327,69	2332991,17	Картометрический	1,0	—
19	600312,96	2332995,36	Картометрический	1,0	—
20	600297,80	2332997,69	Картометрический	1,0	—
21	600282,45	2332998,16	Картометрический	1,0	—
22	600267,20	2332996,66	Картометрический	1,0	—
23	600252,24	2332993,31	Картометрический	1,0	—
24	600237,82	2332988,13	Картометрический	1,0	—
25	600224,13	2332981,22	Картометрический	1,0	—
26	600211,43	2332972,65	Картометрический	1,0	—
27	600199,86	2332962,58	Картометрический	1,0	—
28	600189,66	2332951,16	Картометрический	1,0	—
29	600180,95	2332938,57	Картометрический	1,0	—
30	600173,88	2332924,98	Картометрический	1,0	—
31	600168,54	2332910,63	Картометрический	1,0	—
32	600165,05	2332895,75	Картометрический	1,0	—
33	600163,43	2332880,52	Картометрический	1,0	—
34	600163,70	2332865,22	Картометрический	1,0	—
35	600165,88	2332850,07	Картометрический	1,0	—
36	600169,92	2332835,32	Картометрический	1,0	—
37	600175,77	2332821,17	Картометрический	1,0	—
38	600183,34	2332807,85	Картометрический	1,0	—
39	600192,51	2332795,58	Картометрический	1,0	—
40	600203,12	2332784,54	Картометрический	1,0	—
41	600215,03	2332774,90	Картометрический	1,0	—
42	600228,04	2332766,81	Картометрический	1,0	—
43	600241,97	2332760,38	Картометрический	1,0	—
44	600256,57	2332755,75	Картометрический	1,0	—
45	600271,65	2332752,95	Картометрический	1,0	—
46	600286,95	2332752,03	Картометрический	1,0	—
47	600302,26	2332753,03	Картометрический	1,0	—
48	600317,32	2332755,91	Картометрический	1,0	—
49	600331,91	2332760,63	Картометрический	1,0	—
50	600345,78	2332767,12	Картометрический	1,0	—
51	600358,78	2332775,28	Картометрический	1,0	—
1	600370,61	2332785,00	Картометрический	1,0	—

## 3. Сведения о характерных точках части (частей) границы объекта

1	2	3	4	5	6
—	—	—	—	—	—

## Сведения о местоположении измененных (уточненных) границ объекта

1. Система координат _____							
2. Сведения о характерных точках границ объекта							
Обозначение характерных точек границы	Существующие координаты, м		Измененные (уточненные) координаты, м		Метод определе- ния координат характер- ной точки	Средняя квадрати- ческая погреш- ность положения характер- ной точки (Mt), м	Описание обозначе- ния точки на местности (при наличии)
	X	Y	X	Y			
1	2	3	4	5	6	7	8
—	—	—	—	—	—	—	—
3. Сведения о характерных точках части (частей) границы объекта							
1	2	3	4	5	6	7	8
—	—	—	—	—	—	—	—

# План границ объекта



Условные обозначения:

— обозначение границы второго пояса зоны санитарной охраны действующего водозабора, границы зоны с особыми условиями использования территории

□ обозначение границы земельного участка, сведения о котором внесены в ЕГРН

— обозначение границы кадастрового квартала

22:31:020006:881 - кадастровый номер земельного участка

22:31:020006 - номер кадастрового квартала

• 1 - наименование поворотной точки зоны с особыми условиями использования территории

▲ - обозначение водозаборной скважины

— - обозначение водопроводной сети

Кадастровый инженер Орлова Ю.А. 29.05.2025г.



## ПРИЛОЖЕНИЕ 3

к приказу Министерства  
природных ресурсов и эко-  
логии Алтайского края  
от 14.07.2025 № 724

Второй пояс зон санитарной охраны подземного источника  
питьевого и хозяйственно-бытового водоснабжения  
для скважины № 2рз/17 (рабочая)

## Сведения об объекте

№ п/п	Характеристики объекта	Описание характеристик
1	2	3
1	Местоположение объекта	Алтайский край, Павловский район
2	Площадь объекта $\pm$ величина погрешности определения площади ( $P \pm \Delta P$ )	39552 м <sup>2</sup> $\pm$ 696 м <sup>2</sup>
3	Иные характеристики объекта	Вид объекта реестра границ: зона с особыми условиями использования территории. Ограничения использования территории в границах второго пояса зон санитарной охраны источника питьевого и хозяйственно-бытового водоснабжения установлены пунктами 3.2.2, 3.2.3 СанПиН 2.1.4.1110-02 «Зоны санитарной охраны источников водоснабжения и водопроводов питьевого назначения», утвержденных постановлением Главного государственного санитарного врача РФ от 14.03.2002 № 10. Владельцы объектов, расположенных в границе второго пояса зон санитарной охраны, обеспечивают выполнение установленных ограничений в целях исключения отрицательного влияния на качество воды подземного источника водоснабжения.

## Сведения о местоположении границ объекта

1. Система координат МСК-22, зона 2					
2. Сведения о характерных точках границ объекта					
Обозначение характерных точек границ	Координаты, м		Метод определения координат характерной точки	Средняя квадратическая погрешность положения характерной точки (Mt), м	Описание обозначения точки на местности (при наличии)
	X	Y			
1	2	3	4	5	6
1	600344,72	2332794,50	Картометрический	1,0	—
2	600354,34	2332804,65	Картометрический	1,0	—
3	600362,61	2332815,92	Картометрический	1,0	—
4	600369,43	2332828,13	Картометрический	1,0	—
5	600374,69	2332841,09	Картометрический	1,0	—



6	600378,31	2332854,62	Картометрический	1,0	—
7	600380,22	2332868,48	Картометрический	1,0	—
8	600380,41	2332882,48	Картометрический	1,0	—
9	600378,87	2332896,39	Картометрический	1,0	—
10	600375,62	2332910,01	Картометрический	1,0	—
11	600370,72	2332923,11	Картометрический	1,0	—
12	600364,23	2332935,49	Картометрический	1,0	—
13	600356,27	2332946,98	Картометрический	1,0	—
14	600346,94	2332957,39	Картометрический	1,0	—
15	600336,40	2332966,53	Картометрический	1,0	—
16	600324,81	2332974,31	Картометрический	1,0	—
17	600312,34	2332980,58	Картометрический	1,0	—
18	600299,20	2332985,25	Картометрический	1,0	—
19	600285,58	2332988,25	Картометрический	1,0	—
20	600271,70	2332989,52	Картометрический	1,0	—
21	600257,78	2332989,06	Картометрический	1,0	—
22	600244,01	2332986,86	Картометрический	1,0	—
23	600230,63	2332982,95	Картометрический	1,0	—
24	600217,82	2332977,43	Картометрический	1,0	—
25	600205,79	2332970,33	Картометрический	1,0	—
26	600197,54	2332964,13	Картометрический	1,0	—
27	600189,63	2332957,03	Картометрический	1,0	—
28	600180,34	2332946,60	Картометрический	1,0	—
29	600172,42	2332935,07	Картометрический	1,0	—
30	600165,97	2332922,65	Картометрический	1,0	—
31	600161,12	2332909,53	Картометрический	1,0	—
32	600157,93	2332895,91	Картометрический	1,0	—
33	600156,43	2332881,99	Картометрический	1,0	—
34	600156,68	2332867,99	Картометрический	1,0	—
35	600158,65	2332854,13	Картометрический	1,0	—
36	600162,32	2332840,63	Картометрический	1,0	—
37	600167,63	2332827,69	Картометрический	1,0	—
38	600174,50	2332815,50	Картометрический	1,0	—
39	600182,81	2332804,27	Картометрический	1,0	—
40	600192,46	2332794,17	Картометрический	1,0	—
41	600203,28	2332785,34	Картометрический	1,0	—
42	600215,11	2332777,93	Картометрический	1,0	—
43	600227,76	2332772,05	Картометрический	1,0	—
44	600241,03	2332767,80	Картометрический	1,0	—
45	600254,74	2332765,23	Картометрический	1,0	—
46	600268,65	2332764,40	Картометрический	1,0	—
47	600282,56	2332765,30	Картометрический	1,0	—
48	600296,25	2332767,92	Картометрический	1,0	—
49	600309,52	2332772,24	Картометрический	1,0	—
50	600322,14	2332778,18	Картометрический	1,0	—
51	600333,95	2332785,63	Картометрический	1,0	—
1	600344,72	2332794,50	Картометрический	1,0	—

## 3. Сведения о характерных точках части (частей) границы объекта

1	2	3	4	5	6
—	—	—	—	—	—

## Сведения о местоположении измененных (уточненных) границ объекта

1. Система координат _____							
2. Сведения о характерных точках границ объекта							
Обозначение характерных точек границы	Существующие координаты, м		Измененные (уточненные) координаты, м		Метод определения координат характерной точки	Средняя квадратическая погрешность положения характерной точки (Mt), м	Описание обозначения точки на местности (при наличии)
	X	Y	X	Y			
1	2	3	4	5	6	7	8
—	—	—	—	—	—	—	—
3. Сведения о характерных точках части (частей) границы объекта							
1	2	3	4	5	6	7	8
—	—	—	—	—	—	—	—



# План границ объекта



Условные обозначения:

— обозначение границы второго пояса зоны санитарной охраны действующего водозабора, границы зоны с особыми условиями использования территории

□ обозначение границы земельного участка, сведения о котором внесены в ЕГРН

— обозначение границы кадастрового квартала

22:31:020006:881 - кадастровый номер земельного участка

22:31:020006 - номер кадастрового квартала

• 1 - наименование поворотной точки зоны с особыми условиями использования территории

▲ - обозначение водозаборной скважины

— - обозначение водопроводной сети

Кадастровый инженер Орлова Ю.А. 29.05.2025г.



## ПРИЛОЖЕНИЕ 4

к приказу Министерства  
природных ресурсов и экологии  
Алтайского края  
от 14.07.2025 № 724

Третий пояс зон санитарной охраны подземного источника  
питьевого и хозяйственно-бытового водоснабжения  
для скважины № 1рз/17 (рабочая)

## Сведения об объекте

№ п/п	Характеристики объекта	Описание характеристик
1	2	3
1	Местоположение объекта	Алтайский край, Павловский район
2	Площадь объекта $\pm$ величина погрешности определения площади ( $P \pm \Delta P$ )	2157596 м <sup>2</sup> $\pm$ 5141 м <sup>2</sup>
3	Иные характеристики объекта	Вид объекта реестра границ: зона с особыми условиями использования территории. Ограничения использования территории в границах третьего пояса зон санитарной охраны источника питьевого и хозяйственно-бытового водоснабжения установлены пунктом 3.2.2 СанПиН 2.1.4.1110-02 «Зоны санитарной охраны источников водоснабжения и водопроводов питьевого назначения», утвержденных постановлением Главного государственного санитарного врача РФ от 14.03.2002 № 10. Владельцы объектов, расположенных в границе третьего пояса зон санитарной охраны, обеспечивают выполнение установленных ограничений в целях исключения отрицательного влияния на качество воды подземного источника водоснабжения.

## Сведения о местоположении границ объекта

1. Система координат <u>МСК-22, зона 2</u>					
2. Сведения о характерных точках границ объекта					
Обозначение характерных точек границ	Координаты, м		Метод определения координат характерной точки	Средняя квадратическая погрешность положения характерной точки (Mt), м	Описание обозначения точки на местности (при наличии)
	X	Y			
1	2	3	4	5	6
1	600578,06	2332315,22	Картометрический	1,0	—
2	600646,56	2332392,80	Картометрический	1,0	—
3	600704,19	2332477,38	Картометрический	1,0	—
4	600750,04	2332567,62	Картометрический	1,0	—
5	600783,44	2332662,15	Картометрический	1,0	—

6	600803,85	2332759,49	Картометрический	1,0	—
7	600810,97	2332858,12	Картометрический	1,0	—
8	600809,03	2332925,34	Картометрический	1,0	—
9	600796,53	2333005,23	Картометрический	1,0	—
10	600770,37	2333100,49	Картометрический	1,0	—
11	600731,44	2333191,80	Картометрический	1,0	—
12	600680,33	2333277,73	Картометрический	1,0	—
13	600617,82	2333356,97	Картометрический	1,0	—
14	600544,90	2333428,27	Картометрический	1,0	—
15	600462,68	2333490,53	Картометрический	1,0	—
16	600372,44	2333542,83	Картометрический	1,0	—
17	600275,56	2333584,32	Картометрический	1,0	—
18	600173,56	2333614,36	Картометрический	1,0	—
19	600068,00	2333632,49	Картометрический	1,0	—
20	599960,52	2333638,44	Картометрический	1,0	—
21	599866,76	2333631,01	Картометрический	1,0	—
22	599746,46	2333613,60	Картометрический	1,0	—
23	599643,18	2333583,22	Картометрический	1,0	—
24	599544,56	2333541,38	Картометрический	1,0	—
25	599452,07	2333488,79	Картометрический	1,0	—
26	599367,22	2333426,20	Картометрический	1,0	—
27	599291,27	2333354,65	Картометрический	1,0	—
28	599225,41	2333275,19	Картометрический	1,0	—
29	599170,64	2333189,08	Картометрический	1,0	—
30	599127,85	2333097,62	Картометрический	1,0	—
31	599097,65	2333002,26	Картометрический	1,0	—
32	599080,53	2332904,44	Картометрический	1,0	—
33	599076,77	2332805,72	Картометрический	1,0	—
34	599086,41	2332707,56	Картометрический	1,0	—
35	599109,28	2332611,54	Картометрический	1,0	—
36	599145,08	2332519,11	Картометрический	1,0	—
37	599193,21	2332431,70	Картометрический	1,0	—
38	599252,95	2332350,67	Картометрический	1,0	—
39	599323,39	2332277,29	Картометрический	1,0	—
40	599403,38	2332212,65	Картометрический	1,0	—
41	599491,74	2332157,79	Картометрический	1,0	—
42	599587,11	2332113,55	Картометрический	1,0	—
43	599687,97	2332080,59	Картометрический	1,0	—
44	599792,78	2332059,45	Картометрический	1,0	—
45	599899,93	2332050,42	Картометрический	1,0	—
46	600007,76	2332053,69	Картометрический	1,0	—
47	600114,61	2332069,16	Картометрический	1,0	—
48	600218,79	2332096,63	Картометрический	1,0	—
49	600318,73	2332135,65	Картометрический	1,0	—
50	600412,88	2332185,64	Картометрический	1,0	—
51	600499,77	2332245,81	Картометрический	1,0	—
1	600578,06	2332315,22	Картометрический	1,0	—

## 3. Сведения о характерных точках части (частей) границы объекта

1	2	3	4	5	6
—	—	—	—	—	—

## Сведения о местоположении измененных (уточненных) границ объекта

1. Система координат							
2. Сведения о характерных точках границ объекта							
Обозначение характерных точек границы	Существующие координаты, м		Измененные (уточненные) координаты, м		Метод определе- ния координат характер- ной точки	Средняя квадрати- ческая погреш- ность положения характер- ной точки (Mt), м	Описание обозначения точки на местности (при наличии)
	X	Y	X	Y			
1	2	3	4	5	6	7	8
—	—	—	—	—	—	—	—
3. Сведения о характерных точках части (частей) границы объекта							
1	2	3	4	5	6	7	8
—	—	—	—	—	—	—	—

# План границ объекта



Условные обозначения:

— обозначение границы третьего пояса зоны санитарной охраны действующего водозабора, границы зоны с особыми условиями использования территории

□ обозначение границы земельного участка, сведения о котором внесены в ЕГРН

— обозначение границы кадастрового квартала

22:31:020006:881 - кадастровый номер земельного участка

22:31:020006 - номер кадастрового квартала

• 1 - наименование поворотной точки зоны с особыми условиями использования территории

▲ - обозначение водозаборной скважины

Кадастровый инженер Орлова Ю.А. 30.05.2025г.



## ПРИЛОЖЕНИЕ 5

к приказу Министерства  
природных ресурсов и экологии  
Алтайского края  
от 14.07.2025 № 724

Третий пояс зон санитарной охраны подземного источника  
питьевого и хозяйственно-бытового водоснабжения  
для скважины № 2рз/17 (рабочая)

## Сведения об объекте

№ п/п	Характеристики объекта	Описание характеристик
1	2	3
1	Местоположение объекта	Алтайский край, Павловский район
2	Площадь объекта $\pm$ величина погрешности определения площади ( $P \pm \Delta P$ )	1785474 м <sup>2</sup> $\pm$ 4677 м <sup>2</sup>
3	Иные характеристики объекта	Вид объекта реестра границ: зона с особыми условиями использования территории. Ограничения использования территории в границах третьего пояса зон санитарной охраны источника питьевого и хозяйственно-бытового водоснабжения установлены пунктом 3.2.2 СанПиН 2.1.4.1110-02 «Зоны санитарной охраны источников водоснабжения и водопроводов питьевого назначения», утвержденных постановлением Главного государственного санитарного врача РФ от 14.03.2002 № 10. Владельцы объектов, расположенных в границе третьего пояса зон санитарной охраны, обеспечивают выполнение установленных ограничений в целях исключения отрицательного влияния на качество воды подземного источника водоснабжения.

## Сведения о местоположении границ объекта

1. Система координат <u>МСК-22, зона 2</u>					
2. Сведения о характерных точках границ объекта					
Обозначение характерных точек границ	Координаты, м		Метод определения координат характерной точки	Средняя квадратическая погрешность положения характерной точки (Mt), м	Описание обозначения точки на местности (при наличии)
	X	Y			
1	2	3	4	5	6
1	600302,20	2332440,76	Картометрический	1,0	—
2	600374,49	2332503,87	Картометрический	1,0	—
3	600435,02	2332571,82	Картометрический	1,0	—
4	600482,81	2332643,57	Картометрический	1,0	—
5	600517,14	2332717,99	Картометрический	1,0	—



6	600537,51	2332793,92	Картометрический	1,0	—
7	600543,57	2332870,20	Картометрический	1,0	—
8	600541,19	2332908,11	Картометрический	1,0	—
9	600525,68	2332982,72	Картометрический	1,0	—
10	600496,06	2333054,75	Картометрический	1,0	—
11	600452,77	2333123,09	Картометрический	1,0	—
12	600396,48	2333186,69	Картометрический	1,0	—
13	600328,07	2333244,56	Картометрический	1,0	—
14	600248,61	2333295,83	Картометрический	1,0	—
15	600159,31	2333339,71	Картометрический	1,0	—
16	600061,54	2333375,44	Картометрический	1,0	—
17	599956,82	2333402,58	Картометрический	1,0	—
18	599846,80	2333420,63	Картометрический	1,0	—
19	599733,14	2333429,36	Картометрический	1,0	—
20	599617,62	2333428,61	Картометрический	1,0	—
21	599502,01	2333418,37	Картометрический	1,0	—
22	599388,12	2333398,84	Картометрический	1,0	—
23	599277,68	2333370,32	Картометрический	1,0	—
24	599172,44	2333333,23	Картометрический	1,0	—
25	599073,98	2333288,15	Картометрический	1,0	—
26	598983,86	2333235,79	Картометрический	1,0	—
27	598903,43	2333176,91	Картометрический	1,0	—
28	598833,99	2333112,48	Картометрический	1,0	—
29	598776,57	2333043,47	Картометрический	1,0	—
30	598732,07	2332970,97	Картометрический	1,0	—
31	598701,18	2332896,06	Картометрический	1,0	—
32	598684,39	2332819,94	Картометрический	1,0	—
33	598681,93	2332743,73	Картометрический	1,0	—
34	598693,86	2332668,68	Картометрический	1,0	—
35	598720,00	2332595,89	Картометрический	1,0	—
36	598759,93	2332526,52	Картометрический	1,0	—
37	598813,03	2332461,66	Картометрический	1,0	—
38	598878,49	2332402,25	Картометрический	1,0	—
39	598955,31	2332349,24	Картометрический	1,0	—
40	599042,27	2332303,47	Картометрический	1,0	—
41	599138,06	2332265,62	Картометрический	1,0	—
42	599241,17	2332236,30	Картометрический	1,0	—
43	599350,03	2332215,95	Картометрический	1,0	—
44	599462,96	2332204,88	Картометрический	1,0	—
45	599578,17	2332203,26	Картометрический	1,0	—
46	599693,93	2332211,14	Картометрический	1,0	—
47	599808,42	2332228,35	Картометрический	1,0	—
48	599919,87	2332254,66	Картометрический	1,0	—
49	600026,58	2332289,66	Картометрический	1,0	—
50	600126,88	2332332,80	Картометрический	1,0	—
51	600219,24	2332383,44	Картометрический	1,0	—
1	600302,20	2332440,76	Картометрический	1,0	—

## 3. Сведения о характерных точках части (частей) границы объекта

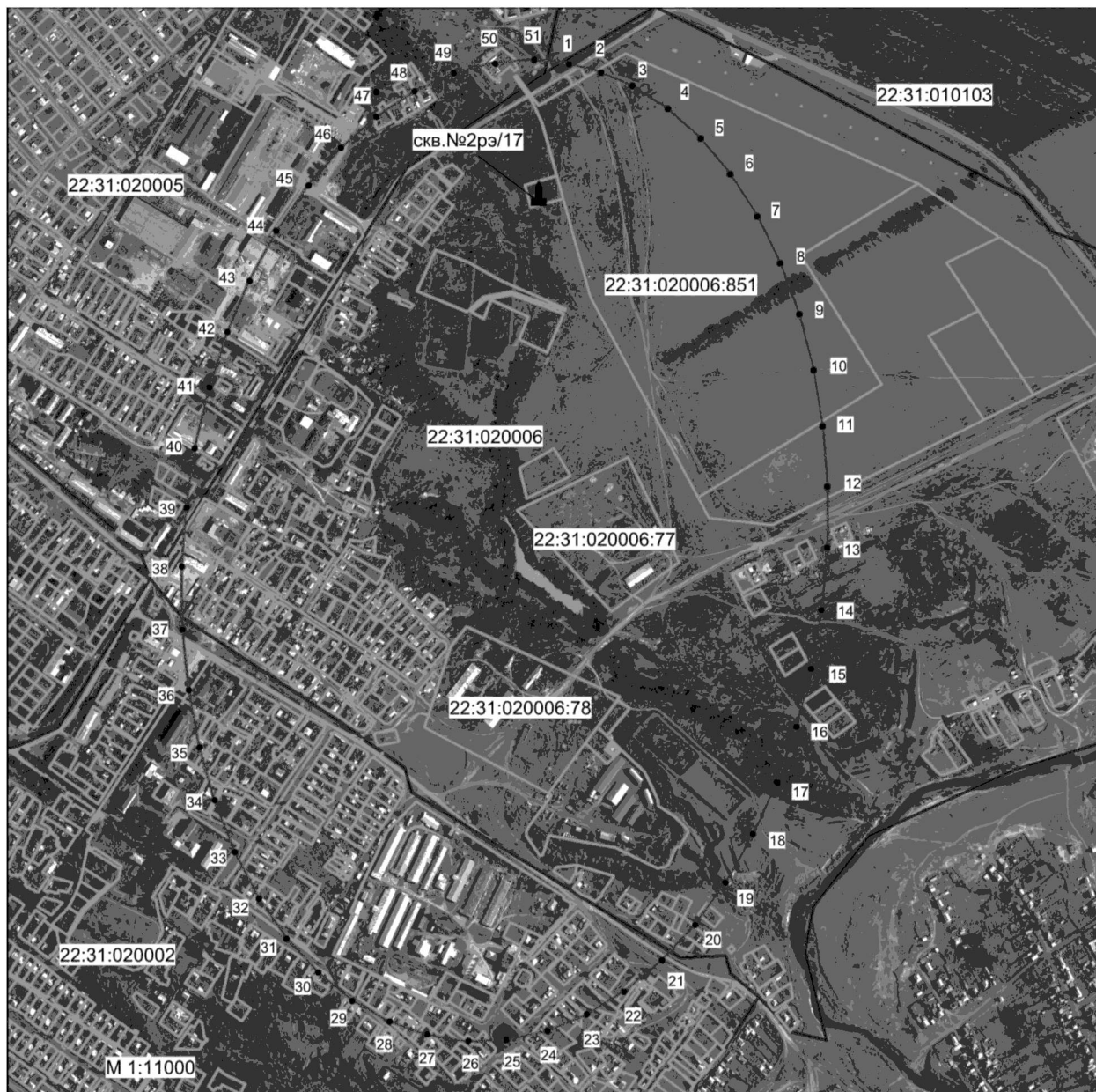
1	2	3	4	5	6
—	—	—	—	—	—

## Сведения о местоположении измененных (уточненных) границ объекта

1. Система координат							
2. Сведения о характерных точках границ объекта							
Обозначение характерных точек границы	Существующие координаты, м		Измененные (уточненные) координаты, м		Метод определе- ния координат характер- ной точки	Средняя квадрати- ческая погреш- ность положения характер- ной точки (Mt), м	Описание обозначе- ния точки на местности (при наличии)
	X	Y	X	Y			
1	2	3	4	5	6	7	8
—	—	—	—	—	—	—	—
3. Сведения о характерных точках части (частей) границы объекта							
1	2	3	4	5	6	7	8
—	—	—	—	—	—	—	—



# План границ объекта



Условные обозначения:

— обозначение границы третьего пояса зоны санитарной охраны действующего водозабора, границы зоны с особыми условиями использования территории

□ обозначение границы земельного участка, сведения о котором внесены в ЕГРН

— обозначение границы кадастрового квартала

22:31:020006:881 - кадастровый номер земельного участка

22:31:020006 - номер кадастрового квартала

• 1 - наименование поворотной точки зоны с особыми условиями использования территории

▲ - обозначение водозаборной скважины

Кадастровый инженер Орлова Ю.А. 30.05.2025г.

