



**МИНИСТЕРСТВО ПРИРОДНЫХ РЕСУРСОВ
КРАСНОДАРСКОГО КРАЯ
П Р И К А З**

от 14.01.2025

№ 16

г. Краснодар

**Об установлении зон санитарной охраны источника
питьевого и хозяйственно-бытового водоснабжения
индивидуального предпринимателя Первышовой
Александры Викторовны в муниципальном
образовании Динской район**

В соответствии со статьей 106 Земельного кодекса Российской Федерации, статьей 18 Федерального закона от 30 марта 1999 г. № 52-ФЗ «О санитарно-эпидемиологическом благополучии населения», постановлением главы администрации (губернатора) Краснодарского края от 19 октября 2012 г. № 1250 «О министерстве природных ресурсов Краснодарского края», приказом министерства природных ресурсов Краснодарского края от 25 февраля 2015 г. № 203 «Об утверждении Административного регламента предоставления министерством природных ресурсов Краснодарского края государственной услуги по принятию решения об установлении, изменении зон санитарной охраны источников питьевого и хозяйственно-бытового водоснабжения и прекращении их существования», санитарно-эпидемиологическим заключением Управления Федеральной службы по надзору в сфере защиты прав потребителей и благополучия человека по Краснодарскому краю от 24 сентября 2024 г. № 23.КК.12.000.Т.002242.09.24 п р и к а з ы в а ю:

1. Установить:

1) зоны санитарной охраны водозаборной скважины № 250м индивидуального предпринимателя Первышовой Александры Викторовны, расположенной на южной окраине ст-цы Нововеличковской Динского района Краснодарского края, согласно приложению 1 к настоящему приказу;

2) ограничения использования земельных участков в границах зон санитарной охраны водозаборной скважины № 250м индивидуального предпринимателя Первышовой Александры Викторовны согласно приложению 2 к настоящему приказу.

2. Правообладателю водозаборной скважины № 250м - ндивидуальному предпринимателю Первышовой Александре Викторовне (ИНН 230906959094, ОГРНИП 320237500055352) обеспечить возмещение убытков, причиненных в связи с установлением зон санитарной охраны водозаборной скважины № 250м, лицам, указанным в пункте 2 статьи 57¹ Земельного кодекса

Российской Федерации, со дня установления таких зон.

3. Отделу водопользования управления водных ресурсов (Шульга Г.М.):

1) направить индивидуальному предпринимателю Первышовой Александре Викторовне копию настоящего приказа и один экземпляр представленных документов на бумажном носителе (за исключением заявления);

2) в течение 5 рабочих дней со дня принятия настоящего приказа направить его копию в орган регистрации прав для внесения сведений о зонах санитарной охраны в Единый государственный реестр недвижимости в порядке, предусмотренном Федеральным законом от 13 июля 2015 г. № 218-ФЗ «О государственной регистрации недвижимости»;

3) в течение 5 рабочих дней со дня принятия настоящего приказа направить его копию в администрацию муниципального образования Динской район для внесения сведений о границах и режиме зон санитарной охраны в документы территориального планирования;

4) в течение 5 рабочих дней со дня принятия настоящего приказа направить его копию в администрацию муниципального образования Нововеличковского сельского поселения Динского района для внесения сведений о границах и режиме зон санитарной охраны в документы территориального планирования;

5) в течение 5 рабочих дней со дня принятия настоящего приказа направить его копию в департамент по архитектуре и градостроительству Краснодарского края для внесения сведений в государственные информационные системы обеспечения градостроительной деятельности;


6) направить копию настоящего приказа в Управление Федеральной службы по надзору в сфере защиты прав потребителей и благополучия человека по Краснодарскому краю.

4. Отделу экологического просвещения (Ананко Ю.О.) обеспечить размещение (опубликование) настоящего приказа на сайте в информационно-телекоммуникационной сети «Интернет» admkrasnodar.ru и направление на «Официальный интернет-портал правовой информации» (www.pravo.gov.ru).

5. Контроль за выполнением настоящего приказа возложить на заместителя министра природных ресурсов Краснодарского края Столбова Г.Д.

6. Приказ вступает в силу на следующий день после его официального опубликования.

Исполняющий обязанности
министра



С.Н. Ерёмин

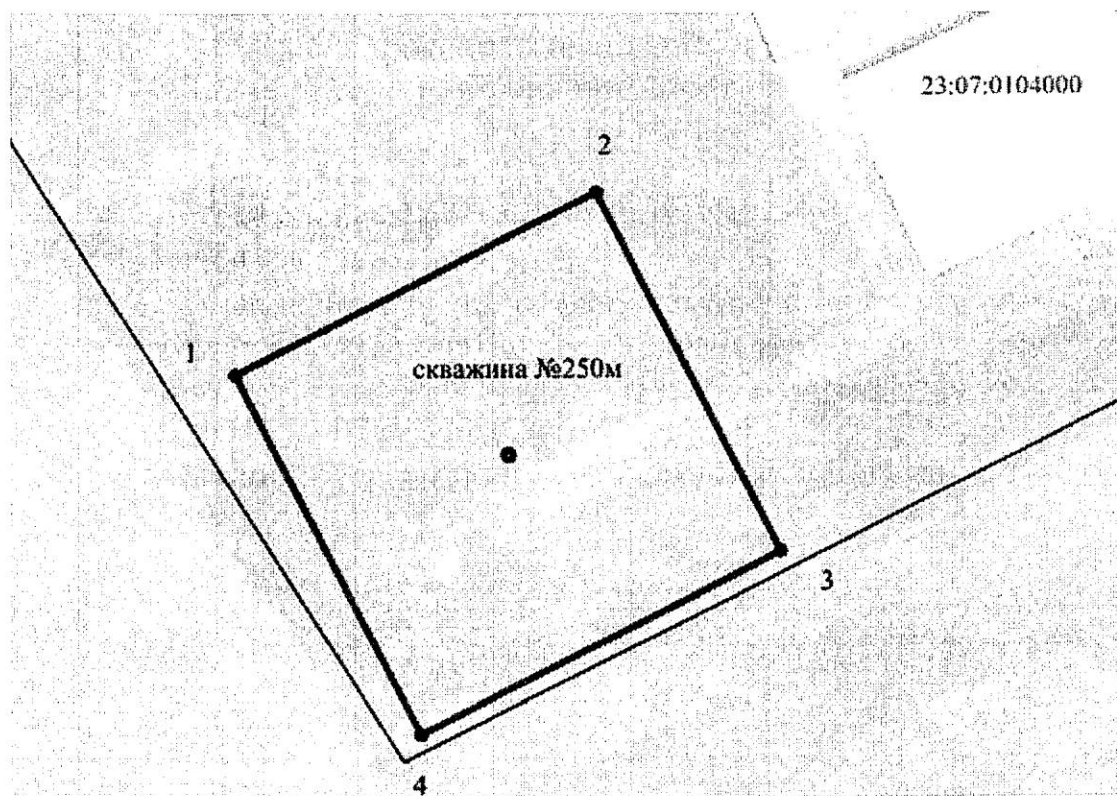
Приложение 1
к приказу министерства природных
ресурсов Краснодарского края
от 14.01.2025 № 16

ЗОНЫ
санитарной охраны водозаборной скважины № 250м
индивидуального предпринимателя
Первышовой Александры Викторовны,
расположенной на южной окраине
ст-цы Нововеличковской Динского района
Краснодарского края

Установить следующие зоны санитарной охраны:

1. Граница первого пояса зон санитарной охраны водозаборной скважины № 250м индивидуального предпринимателя Первышовой Александры Викторовны, расположенной на южной окраине ст-цы Нововеличковской Динского района Краснодарского края, в границах земельного участка с кадастровым номером 23:07:0104000:2461:

1.1. План границ первого пояса зон санитарной охраны водозаборной скважины № 250м:



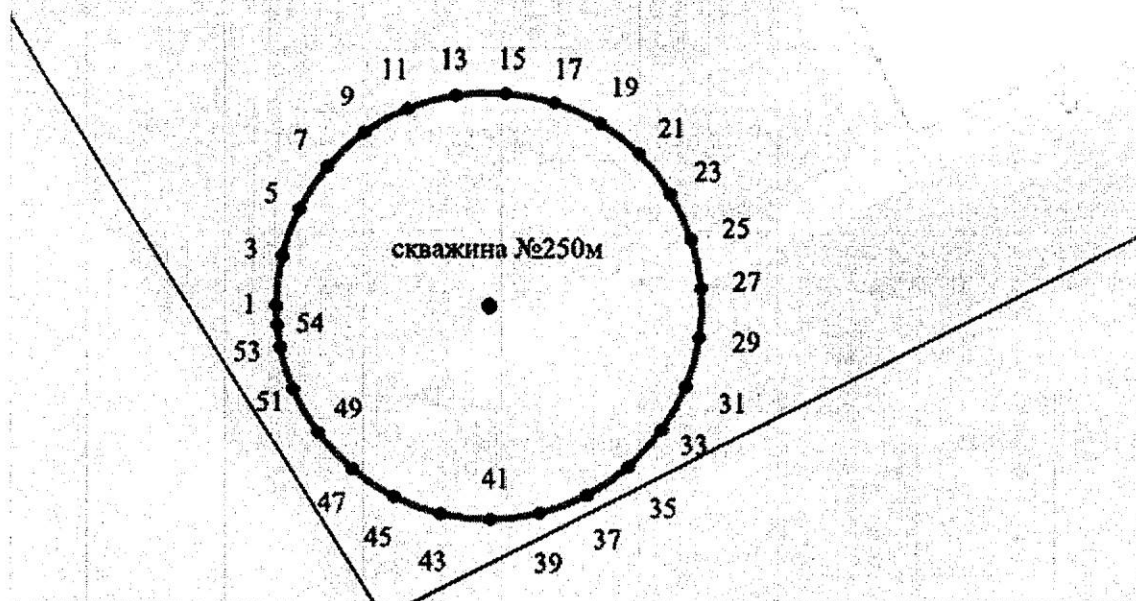
1.2. Перечень координат характерных точек границ первого пояса зон санитарной охраны водозаборной скважины № 250м:

Сведения о местоположении границ объекта					
1. Система координат МСК 23, зона 1					
2. Сведения о характерных точках границ объекта					
Обозначение характерных точек границ	Координаты, м		Метод определения координат характерной точки	Средняя квадратическая погрешность положения характерной точки (Mt), м	Описание обозначения точки на местности (при наличии)
	X	Y			
1	2	3	4	5	6
1	502955.51	1367835.57	Картометрический метод	0,10	-
2	502985.14	1367893.42	Картометрический метод	0,10	-
3	502927.19	1367923.10	Картометрический метод	0,10	-
4	502897.56	1367865.24	Картометрический метод	0,10	-
1	502955.51	1367835.57	Картометрический метод	0,10	-
3. Сведения о характерных точках части (частей) границы объекта					
Обозначение характерных точек границ	Координаты, м		Метод определения координат характерной точки	Средняя квадратическая погрешность положения характерной точки (Mt), м	Описание обозначения точки на местности (при наличии)
	X	Y			
1	2	3	4	5	6
-	-	-	-	-	-

2. Граница второго пояса зон санитарной охраны водозаборной скважины № 250м индивидуального предпринимателя Первышовой Александры Викторовны, расположенной на южной окраине ст-цы Нововеличковской Динского района Краснодарского края, в границах земельного участка с кадастровым номером 23:07:0104000:2461:

2.1. План границ второго пояса зон санитарной охраны водозаборной скважины № 250м:

23:07:0104000



2.2. Перечень координат характерных точек границ второго пояса зон санитарной охраны водозаборной скважины № 250м:

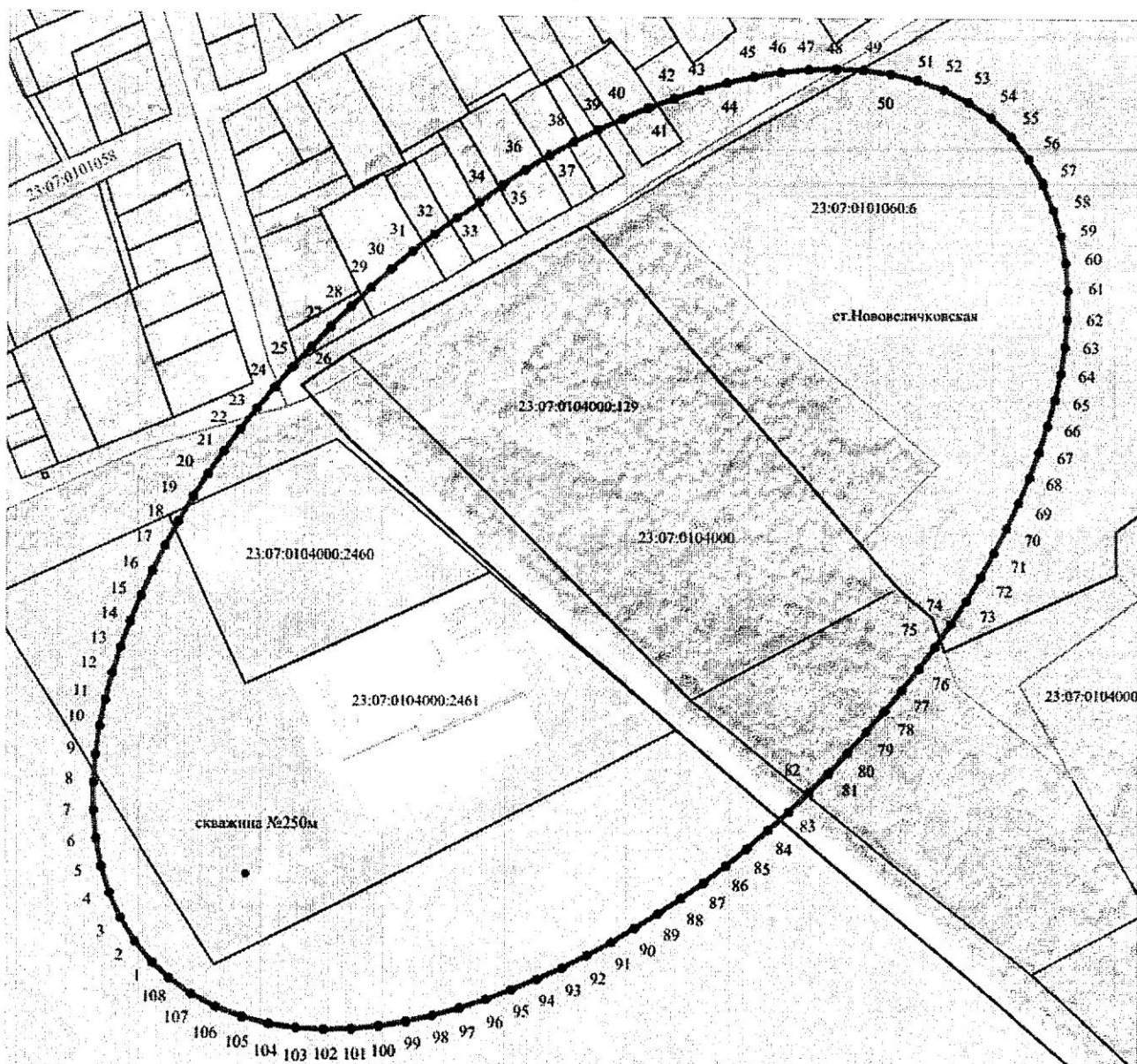
Сведения о местоположении границ объекта					
1. Система координат МСК 23, зона 1					
2. Сведения о характерных точках границ объекта					
Обозначение характерных точек границ	Координаты, м		Метод определения координат характерной точки	Средняя квадратическая погрешность положения характерной точки (Mt), м	Описание обозначения точки на местности (при наличии)
	X	Y			
1	2	3	4	5	6
1	502942.78	1367845.39	Картометрический метод	0,10	-
2	502946.77	1367845.62	Картометрический метод	0,10	-
3	502950.70	1367846.32	Картометрический метод	0,10	-
4	502954.52	1367847.48	Картометрический метод	0,10	-
5	502958.17	1367849.07	Картометрический метод	0,10	-
6	502961.66	1367851.11	Картометрический метод	0,10	-
7	502964.82	1367853.50	Картометрический метод	0,10	-
8	502967.72	1367856.27	Картометрический метод	0,10	-
9	502970.27	1367859.37	Картометрический метод	0,10	-

1	2	3	4	5	6
10	502972.42	1367862.73	Картометрический метод	0,10	-
11	502974.17	1367866.31	Картометрический метод	0,10	-
12	502975.49	1367870.09	Картометрический метод	0,10	-
13	502976.35	1367873.99	Картометрический метод	0,10	-
14	502976.75	1367877.96	Картометрический метод	0,10	-
15	502976.68	1367881.96	Картометрический метод	0,10	-
16	502976.15	1367885.91	Картометрический метод	0,10	-
17	502975.15	1367889.78	Картометрический метод	0,10	-
18	502973.71	1367893.52	Картометрический метод	0,10	-
19	502971.83	1367897.06	Картометрический метод	0,10	-
20	502969.56	1367900.34	Картометрический метод	0,10	-
21	502966.91	1367903.34	Картометрический метод	0,10	-
22	502963.94	1367906.00	Картометрический метод	0,10	-
23	502960.67	1367908.30	Картометрический метод	0,10	-
24	502957.15	1367910.20	Картометрический метод	0,10	-
25	502953.42	1367911.68	Картометрический метод	0,10	-
26	502949.55	1367912.71	Картометрический метод	0,10	-
27	502945.62	1367913.27	Картометрический метод	0,10	-
28	502941.61	1367913.37	Картометрический метод	0,10	-
29	502937.63	1367912.99	Картометрический метод	0,10	-
30	502933.72	1367912.16	Картометрический метод	0,10	-
31	502929.94	1367910.87	Картометрический метод	0,10	-
32	502926.35	1367909.15	Картометрический метод	0,10	-
33	502922.96	1367907.01	Картометрический метод	0,10	-
34	502919.85	1367904.49	Картометрический метод	0,10	-
35	502917.06	1367901.62	Картометрический метод	0,10	-
36	502914.62	1367898.44	Картометрический метод	0,10	-
37	502912.59	1367895.02	Картометрический метод	0,10	-
38	502910.96	1367891.36	Картометрический метод	0,10	-
39	502909.77	1367887.52	Картометрический метод	0,10	-
40	502909.05	1367883.62	Картометрический метод	0,10	-
41	502908.75	1367879.63	Картометрический метод	0,10	-
42	502908.99	1367875.64	Картометрический метод	0,10	-
43	502909.66	1367871.70	Картометрический метод	0,10	-

1	2	3	4	5	6
44	502910.79	1367867.89	Картометрический метод	0,10	-
45	502912.36	1367864.21	Картометрический метод	0,10	-
46	502914.36	1367860.72	Картометрический метод	0,10	-
47	502916.74	1367857.53	Картометрический метод	0,10	-
48	502919.48	1367854.63	Картометрический метод	0,10	-
49	502922.55	1367852.06	Картометрический метод	0,10	-
50	502925.90	1367849.87	Картометрический метод	0,10	-
51	502929.48	1367848.10	Картометрический метод	0,10	-
52	502933.24	1367846.75	Картометрический метод	0,10	-
53	502936.15	1367846.04	Картометрический метод	0,10	-
54	502939.65	1367845.53	Картометрический метод	0,10	-
1	502942.78	1367845.39	Картометрический метод	0,10	-
3. Сведения о характерных точках части (частей) границы объекта					
Обозначение характерных точек границ	Координаты, м		Метод определения координат характерной точки	Средняя квадратическая погрешность положения характерной точки (Mt), м	Описание обозначения точки на местности (при наличии)
	X	Y			
1	2	3	4	5	6
-	-	-	-	-	-

3. Границы третьего пояса зон санитарной охраны водозаборной скважины № 250м индивидуального предпринимателя Первышовой Александры Викторовны, расположенной на южной окраине ст-цы Нововеличковской Динского района Краснодарского края, в границах земельного участка с кадастровым номером 23:07:0104000:2461:

3.1. План границ третьего пояса зон санитарной охраны водозаборной скважины № 250м:



3.2. Перечень координат характерных точек границ третьего пояса зон санитарной охраны водозаборной скважины № 250м:

Сведения о местоположении границ объекта					
1. Система координат МСК 23, зона 1					
2. Сведения о характерных точках границ объекта					
Обозначение характерных точек границ	Координаты, м		Метод определения координат характерной точки	Средняя квадратическая погрешность положения характерной точки (Mt), м	Описание обозначения точки на местности (при наличии)
	X	Y			
1	2	3	4	5	6
1	502894.16	1367829.03	Картометрический метод	0,10	-

1	2	3	4	5	6
2	502905.59	1367819.49	Картометрический метод	0,10	-
3	502918.32	1367811.63	Картометрический метод	0,10	-
4	502932.09	1367805.50	Картометрический метод	0,10	-
5	502946.43	1367801.13	Картометрический метод	0,10	-
6	502961.16	1367798.36	Картометрический метод	0,10	-
7	502976.10	1367797.04	Картометрический метод	0,10	-
8	502991.10	1367797.00	Картометрический метод	0,10	-
9	503006.07	1367798.10	Картометрический метод	0,10	-
10	503020.90	1367800.20	Картометрический метод	0,10	-
11	503035.59	1367803.23	Картометрический метод	0,10	-
12	503050.12	1367807.01	Картометрический метод	0,10	-
13	503064.41	1367811.53	Картометрический метод	0,10	-
14	503078.50	1367816.68	Картометрический метод	0,10	-
15	503092.37	1367822.45	Картометрический метод	0,10	-
16	503105.94	1367828.72	Картометрический метод	0,10	-
17	503119.31	1367835.50	Картометрический метод	0,10	-
18	503132.48	1367842.77	Картометрический метод	0,10	-
19	503145.34	1367850.44	Картометрический метод	0,10	-
20	503157.97	1367858.51	Картометрический метод	0,10	-
21	503170.39	1367866.99	Картометрический метод	0,10	-
22	503182.52	1367875.80	Картометрический метод	0,10	-
23	503194.40	1367884.96	Картометрический метод	0,10	-
24	503206.00	1367894.43	Картометрический метод	0,10	-
25	503217.39	1367904.24	Картометрический метод	0,10	-
26	503228.47	1367914.33	Картометрический метод	0,10	-
27	503239.32	1367924.73	Картометрический метод	0,10	-
28	503249.84	1367935.36	Картометрический метод	0,10	-
29	503260.09	1367946.31	Картометрический метод	0,10	-
30	503270.06	1367957.55	Картометрический метод	0,10	-
31	503279.74	1367968.94	Картометрический метод	0,10	-
32	503289.12	1367980.67	Картометрический метод	0,10	-
33	503298.18	1367992.65	Картометрический метод	0,10	-
34	503306.89	1368004.86	Картометрический метод	0,10	-
35	503315.25	1368017.32	Картометрический метод	0,10	-

1	2	3	4	5	6
36	503323.23	1368030.00	Картометрический метод	0,10	-
37	503330.83	1368042.92	Картометрический метод	0,10	-
38	503338.03	1368056.11	Картометрический метод	0,10	-
39	503344.77	1368069.48	Картометрический метод	0,10	-
40	503351.06	1368083.13	Картометрический метод	0,10	-
41	503356.84	1368096.97	Картометрический метод	0,10	-
42	503362.01	1368111.05	Картометрический метод	0,10	-
43	503366.64	1368125.32	Картометрический метод	0,10	-
44	503370.64	1368139.78	Картометрический метод	0,10	-
45	503373.88	1368154.45	Картометрический метод	0,10	-
46	503376.29	1368169.23	Картометрический метод	0,10	-
47	503377.81	1368184.16	Картометрический метод	0,10	-
48	503378.30	1368199.15	Картометрический метод	0,10	-
49	503377.64	1368214.14	Картометрический метод	0,10	-
50	503375.68	1368229.00	Картометрический метод	0,10	-
51	503372.28	1368243.60	Картометрический метод	0,10	-
52	503367.26	1368257.79	Картометрический метод	0,10	-
53	503360.58	1368271.16	Картометрический метод	0,10	-
54	503352.12	1368283.55	Картометрический метод	0,10	-
55	503341.96	1368294.63	Картометрический метод	0,10	-
56	503330.38	1368304.05	Картометрический метод	0,10	-
57	503317.46	1368311.80	Картометрический метод	0,10	-
58	503303.57	1368317.78	Картометрический метод	0,10	-
59	503289.21	1368321.97	Картометрический метод	0,10	-
60	503274.44	1368324.60	Картометрический метод	0,10	-
61	503259.44	1368325.79	Картометрический метод	0,10	-
62	503244.44	1368325.71	Картометрический метод	0,10	-
63	503229.49	1368324.50	Картометрический метод	0,10	-
64	503214.64	1368322.30	Картометрический метод	0,10	-
65	503199.97	1368319.22	Картометрический метод	0,10	-
66	503185.51	1368315.17	Картометрический метод	0,10	-
67	503171.14	1368310.73	Картометрический метод	0,10	-
68	503157.10	1368305.51	Картометрический метод	0,10	-
69	503143.23	1368299.68	Картометрический метод	0,10	-

1	2	3	4	5	6
70	503129.67	1368293.35	Картометрический метод	0,10	-
71	503116.32	1368286.51	Картометрический метод	0,10	-
72	503103.20	1368279.21	Картометрический метод	0,10	-
73	503090.35	1368271.49	Картометрический метод	0,10	-
74	503077.77	1368263.30	Картометрический метод	0,10	-
75	503065.44	1368254.77	Картометрический метод	0,10	-
76	503053.17	1368245.94	Картометрический метод	0,10	-
77	503041.36	1368236.78	Картометрический метод	0,10	-
78	503029.80	1368227.29	Картометрический метод	0,10	-
79	503018.53	1368217.40	Картометрический метод	0,10	-
80	503007.44	1368207.30	Картометрический метод	0,10	-
81	502996.60	1368196.92	Картометрический метод	0,10	-
82	502986.08	1368186.23	Картометрический метод	0,10	-
83	502975.83	1368175.24	Картометрический метод	0,10	-
84	502965.83	1368163.94	Картометрический метод	0,10	-
85	502956.20	1368152.48	Картометрический метод	0,10	-
86	502946.91	1368140.78	Картометрический метод	0,10	-
87	502937.88	1368128.76	Картометрический метод	0,10	-
88	502929.29	1368116.50	Картометрический метод	0,10	-
89	502920.99	1368104.01	Картометрический метод	0,10	-
90	502913.02	1368091.30	Картометрический метод	0,10	-
91	502905.44	1368078.35	Картометрический метод	0,10	-
92	502898.26	1368065.18	Картометрический метод	0,10	-
93	502891.54	1368051.77	Картометрический метод	0,10	-
94	502885.37	1368038.10	Картометрический метод	0,10	-
95	502879.71	1368024.20	Картометрический метод	0,10	-
96	502874.45	1368010.17	Картометрический метод	0,10	-
97	502869.89	1367995.84	Картометрический метод	0,10	-
98	502866.01	1367981.36	Картометрический метод	0,10	-
99	502862.86	1367966.69	Картометрический метод	0,10	-
100	502860.54	1367951.86	Картометрический метод	0,10	-
101	502859.14	1367936.93	Картометрический метод	0,10	-
102	502858.77	1367921.93	Картометрический метод	0,10	-
103	502859.57	1367906.95	Картометрический метод	0,10	-

1	2	3	4	5	6
104	502861.68	1367892.10	Картометрический метод	0,10	-
105	502865.25	1367877.54	Картометрический метод	0,10	-
106	502870.44	1367863.46	Картометрический метод	0,10	-
107	502877.37	1367850.11	Картометрический метод	0,10	-
108	502885.99	1367837.92	Картометрический метод	0,10	-
1	502894.16	1367829.03	Картометрический метод	0,10	-
3. Сведения о характерных точках части (частей) границы объекта					
Обозначение характерных точек границ	Координаты, м		Метод определения координат характерной точки	Средняя квадратическая погрешность положения характерной точки (Mt), м	Описание обозначения точки на местности (при наличии)
	X	Y			
1	2	3	4	5	6
-	-	-	-	-	-

Начальник управления водных ресурсов


 В.В. Некрасов

Приложение 2
к приказу министерства природных
ресурсов Краснодарского края
от 14.01.2025 № 16

ОГРАНИЧЕНИЯ
использования земельных участков в границах
зон санитарной охраны водозаборной скважины № 250м
индивидуального предпринимателя
Первышовой Александры Викторовны

Установить следующие ограничения использования земельных участков в границах зон санитарной охраны в соответствии с главой III СанПиН 2.1.4.1110-02 «Зоны санитарной охраны источников водоснабжения и водопроводов питьевого назначения»:

1. В границах первого пояса зон санитарной охраны:
 - 1.1. Спланировать территорию зоны санитарной охраны для отвода поверхностного стока за их пределы, оградить и обеспечить охраной. Дорожки к сооружениям должны иметь твердое покрытие.
 - 1.2. Не допускать посадку высокоствольных деревьев, все виды строительства, не имеющие непосредственного отношения к эксплуатации, реконструкции и расширению водопроводных сооружений, в том числе прокладку трубопроводов различного назначения; размещение жилых и хозяйственно-бытовых зданий; проживание людей; применение ядохимикатов и удобрений.
 - 1.3. При необходимости отводить сточные воды в ближайшую систему бытовой или производственной канализации, или на местные станции очистных сооружений, расположенные за пределами первого пояса зон санитарной охраны с учетом санитарного режима на территории второго пояса. В исключительных случаях при отсутствии канализации должны устраиваться водонепроницаемые приемники нечистот и бытовых отходов, расположенные в местах, исключающих загрязнение территорий первого пояса зоны санитарной охраны при их вывозе.
 - 1.4. Водопроводные сооружения оборудовать с учетом предотвращения возможности загрязнения питьевой воды через оголовки и устье скважины, люки и переливные трубы резервуаров и устройства заливки насосов.
 - 1.5. Водозаборы оборудовать аппаратурой для систематического контроля соответствия фактического дебита при эксплуатации водопровода проектной производительности, предусмотренной при его проектировании и обосновании границ зоны санитарной охраны.

2. В границах второго пояса зон санитарной охраны:

2.1. Не допускать:

размещение кладбищ, скотомогильников, полей ассенизации, полей фильтрации, навозохранилищ, силосных траншей, животноводческих и птицеводческих предприятий и других объектов, обуславливающих опасность микробного загрязнения подземных вод;

применение удобрений и ядохимикатов;

рубку леса главного пользования и реконструкции.

2.2. Выполнять мероприятия по санитарному благоустройству территории населенных пунктов и других объектов (оборудование канализацией, устройство водонепроницаемых выгребов, организацию отвода поверхностного стока и др.).

3. В границах второго и третьего поясов зон санитарной охраны:

3.1. Выявлять, тапонировать или восстанавливать все старые, бездействующие, дефектные или неправильно эксплуатируемые скважины, представляющие опасность в части возможности загрязнения водоносных горизонтов.

3.2. Бурить новые скважины и производить новое строительство, связанное с нарушением почвенного покрова, при обязательном согласовании с территориальным отделом Управления Федеральной службы по защите прав потребителей и благополучия человека по Краснодарскому краю.

3.3. Запрещены закачки отработанных вод в подземные горизонты, подземное складирование твердых отходов и разработка недр земли.

3.4. Запрещено размещение складов горюче-смазочных материалов, ядохимикатов и минеральных удобрений, накопителей промстоков, шламоохранилищ и других объектов, обуславливающих опасность химического загрязнения подземных вод. Размещение таких объектов допускается в пределах третьего пояса зон санитарной охраны только при использовании защищенных подземных вод, при условии выполнения специальных мероприятий по защите водоносного горизонта от загрязнения при наличии санитарно-эпидемиологического заключения территориального отдела Управления Федеральной службы по защите прав потребителей и благополучия человека по Краснодарскому краю, выданного с учетом заключения органов геологического контроля.

4. В зонах санитарной охраны источников питьевого водоснабжения осуществление деятельности и отведение территории для жилищного строительства, строительства промышленных объектов и объектов сельскохозяйственного назначения запрещаются или ограничиваются в случаях и в порядке, которые установлены санитарными правилами и нормами в соответствии с законодательством о санитарно-эпидемиологическом благополучии населения.

Начальник управления водных ресурсов



В.В. Некрасов