



АДМИНИСТРАЦИЯ КРАСНОДАРСКОГО КРАЯ
ПРИКАЗ

от 24.02.2025

г. Краснодар

№ 178-КН

**Об утверждении границ и режима использования
территории объекта культурного наследия регионального
значения «Здание, где находился штаб первого Донского
партизанского отряда под командованием Д.П. Жлобы»,
1918 г., Краснодарский край, Павловский район,
железнодорожная станция «Сосыка–Ростовская»**

В соответствии со статьями 3.1, 5.1, 33 Федерального закона от 25 июня 2002 г. № 73-ФЗ «Об объектах культурного наследия (памятниках истории и культуры) народов Российской Федерации», приказом Министерства культуры Российской Федерации от 4 июня 2015 г. № 1745 «Об утверждении требований к составлению проектов границ территорий объектов культурного наследия», пунктом 3.9.8 Положения об управлении государственной охраны объектов культурного наследия администрации Краснодарского края, утвержденного постановлением главы администрации (губернатора) Краснодарского края от 8 декабря 2016 г. № 1000 «Об управлении государственной охраны объектов культурного наследия администрации Краснодарского края», п р и к а з ы в а ю:

1. Утвердить:

1) границы территории объекта культурного наследия регионального значения «Здание, где находился штаб первого Донского партизанского отряда под командованием Д.П. Жлобы», 1918 г., Краснодарский край, Павловский район, железнодорожная станция «Сосыка–Ростовская», согласно приложению 1 к настоящему приказу;

2) режим использования территории объекта культурного наследия регионального значения «Здание, где находился штаб первого Донского партизанского отряда под командованием Д.П. Жлобы», 1918 г., Краснодарский край, Павловский район, железнодорожная станция «Сосыка–Ростовская», согласно приложению 2 к настоящему приказу.

2. Отделу государственного учета объектов культурного наследия управления государственной охраны объектов культурного наследия администрации Краснодарского края (Гончаров А.В.) обеспечить:

1) размещение (опубликование) настоящего приказа на сайте в информационно-телекоммуникационной сети «Интернет» admkrain.krasnodar.ru и на «Официальном интернет-портале правовой информации» (www.pravo.gov.ru);

2) направление в семидневный срок со дня принятия настоящего приказа его копии в Управление Министерства юстиции Российской Федерации по Краснодарскому краю;

3) направление в срок не более чем пять рабочих дней со дня принятия настоящего приказа его копии в филиал ППК «Роскадастр» по Краснодарскому краю;

4) направление в семидневный срок со дня принятия настоящего приказа его копии в администрацию муниципального образования Павловский район.

3. Контроль за выполнением настоящего приказа оставляю за собой.

4. Приказ вступает в силу на следующий день после его официального опубликования.

Начальник управления
государственной охраны
объектов культурного наследия
администрации Краснодарского края

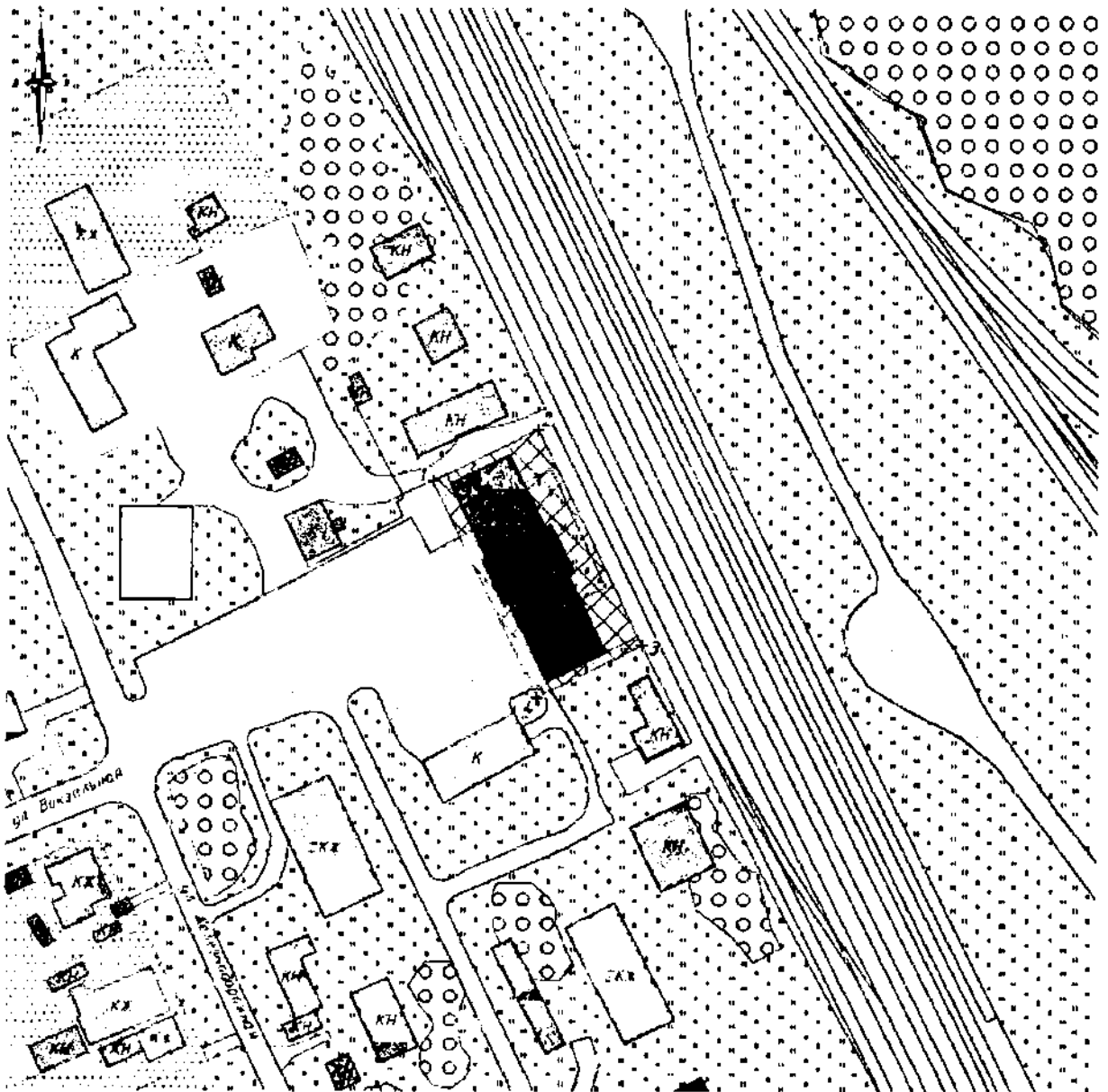


Г.Г. Давыденко

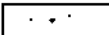
УТВЕРЖДЕНЫ
приказом администрации
Краснодарского края
от 24.02.2025 № 178-кн


ГРАНИЦЫ
территории объекта культурного наследия
регионального значения «Здание, где находился штаб первого
Донского партизанского отряда под командованием Д.П. Жлобы»,
1918 г., Краснодарский край, Павловский район,
железнодорожная станция «Сосыка-Ростовская»

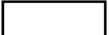
Карта (схема) границ территории объекта культурного наследия




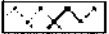
Условные обозначения:

 Объект культурного наследия 1. «Здание, где находился штаб первого Донского партизанского отряда под командованием Д.П. Жлобы» (Краснодарский край, Павловский район, железнодорожная станция «Сосыка–Ростовская»)

 Дорожно-транспортные сети

 Нежилая хозяйственная застройка

 Жилая и административная застройка

 Территория объекта культурного наследия

^{+/} Номер характерной (поворотной) точки границ территории объекта культурного наследия

Перечень координат характерных (поворотных) точек границ территории объекта культурного наследия

Сведения об объекте					
№ п/п	Характеристики объекта		Описание характеристик		
1	2		3		
1	Местоположение объекта		Краснодарский край, Павловский район, станция Павловская		
2	Площадь объекта ± величина погрешности определения площади (P ± ΔP)		-		
3	Иные характеристики объекта		-		
Сведения о местоположении границ объекта					
1. Система координат МСК-23 Зона 2					
2. Сведения о характерных точках границ объекта					
Обозначение характерных точек границ	Координаты, м		Метод определения координат характерной точки	Средняя квадратическая погрешность положения характерной точки (Mt), м	Описание обозначения точки на местности (при наличии)
	X	Y			
1	2	3	4	5	6
1	599673.52	2211418.49	Аналитический метод	0,1	-
2	599684.18	2211440.18	Аналитический метод	0,1	-
3	599639.99	2211461.60	Аналитический метод	0,1	-
4	599629.45	2211440.15	Аналитический метод	0,1	-

1	599673.52	2211418.49	Аналитический метод	0,1	-
3. Сведения о характерных точках части (частей) границы объекта					
Обозначение характерных точек границ	Координаты, м		Метод определения координат характерной точки	Средняя квадратическая погрешность положения характерной точки (Mt), м	Описание обозначения точки на местности (при наличии)
	X	Y			
1	2	3	4	5	6
-	-	-	-	-	-

Начальник управления
государственной охраны
объектов культурного наследия
администрации Краснодарского края



Г.Г. Давыденко

УТВЕРЖДЕН
приказом администрации
Краснодарского края
от 24.02.2025 № 178-к/1

РЕЖИМ
использования территории объекта культурного
наследия регионального значения «Здание, где находился
штаб первого Донского партизанского отряда под
командованием Д.П. Жлобы», 1918 г., Краснодарский край,
Павловский район, железнодорожная станция
«Сосыка–Ростовская»

В границах территории объекта культурного наследия **разрешается:**

- 1) проведение работ по сохранению объекта культурного наследия (далее - объект);
- 2) ведение хозяйственной деятельности, не противоречащей требованиям обеспечения сохранности объекта и позволяющей обеспечить функционирование объекта в современных условиях;
- 3) прокладка, ремонт, реконструкция подземных инженерных коммуникаций для обеспечения функционирования объекта с последующим восстановлением нарушенных участков поверхности земли; на участках со сложными геологическими условиями (наличие твердых скальных пород) допускается прокладка инженерных сетей наземным и надземными способами при обосновании их трассировки, с учетом условий наименьшего оказания ими воздействия на визуальное восприятие;
- 4) проведение работ по благоустройству территории, направленных на формирование близкого к историческому контексту восприятия объекта;
- 5) размещение малых архитектурных форм и информационных объектов, не противоречащих условиям зрительного восприятия объекта;
- 6) проведение мероприятий по обеспечению пожарной и экологической безопасности объекта;
- 7) устройство архитектурной подсветки здания и территории объекта;
- 8) использование подземного пространства для современного функционирования объекта.

В границах территории объекта культурного наследия **запрещается:**

- 1) строительство объектов капитального строительства и увеличение объемно-пространственных характеристик существующих объектов капитального строительства;
- 2) проведение земляных, строительных, мелиоративных и иных работ, за исключением работ по сохранению объекта культурного наследия или его

отдельных элементов, сохранению историко-градостроительной или природной среды объекта культурного наследия;

3) размещение некапитальных строений и сооружений, кроме временных, необходимых для проведения работ по сохранению объекта;

4) градостроительная, хозяйственная или иная деятельность, ведущая к разрушению, искажению внешнего облика объекта, нарушающая целостность объекта и создающая угрозу его повреждения, разрушения или уничтожения;

5) прокладка инженерных коммуникаций (теплотрасса, газопровод, водопровод, канализация) наземным и надземным способами, за исключением временных сетей, а также случаев, когда отсутствует техническая возможность их прокладки подземным способом. В таком случае предусмотреть адаптацию инженерных сооружений к природной и градостроительной среде путем устройства маскирующего озеленения, декоративных элементов (шпалер, пергол, берсо и т.п.) и иных архитектурных решений;

6) установка рекламных конструкций за исключением рекламных конструкций, разрешенных в соответствии с пунктом 3 статьи 35.1 Федерального закона от 25 июня 2002 г. № 73-ФЗ «Об объектах культурного наследия (памятниках истории и культуры) народов Российской Федерации»;

7) создание разрушающих вибрационных нагрузок динамическим воздействием на грунты.

Начальник управления
государственной охраны
объектов культурного наследия
администрации Краснодарского края



Г.Г. Давыденко