



АДМИНИСТРАЦИЯ КРАСНОДАРСКОГО КРАЯ
ПРИКАЗ

от 24.02.2025

г. Краснодар

№ 180-кч

**Об утверждении границ и режима использования
территории объекта культурного наследия регионального
значения «Ансамбль усадьбы мельника И.И. Семки»,
1909 г., Краснодарский край, Ейский район, с. Воронцовка,
ул. Мира, 48 и объектов культурного наследия, входящих
в его состав: «Дом жилой», 1909 г., Краснодарский край,
Ейский район, с. Воронцовка, ул. Мира, 48 и «Хозяйственная
постройка», 1909 г., Краснодарский край, Ейский
район, с. Воронцовка, ул. Мира, 48**

В соответствии со статьями 3.1, 5.1, 33 Федерального закона от 25 июня 2002 г. № 73-ФЗ «Об объектах культурного наследия (памятниках истории и культуры) народов Российской Федерации», приказом Министерства культуры Российской Федерации от 4 июня 2015 г. № 1745 «Об утверждении требований к составлению проектов границ территорий объектов культурного наследия», пунктом 3.9.8 Положения об управлении государственной охраны объектов культурного наследия администрации Краснодарского края, утвержденного постановлением главы администрации (губернатора) Краснодарского края от 8 декабря 2016 г. № 1000 «Об управлении государственной охраны объектов культурного наследия администрации Краснодарского края», п р и к а з ы в а ю:

1. Утвердить:

1) границы территории объекта культурного наследия регионального значения «Ансамбль усадьбы мельника И.И. Семки», 1909 г., Краснодарский край, Ейский район, с. Воронцовка, ул. Мира, 48 и объектов культурного наследия, входящих в его состав: «Дом жилой», 1909 г., Краснодарский край, Ейский район, с. Воронцовка, ул. Мира, 48 и «Хозяйственная постройка», 1909 г., Краснодарский край, Ейский район, с. Воронцовка, ул. Мира, 48, согласно приложению 1 к настоящему приказу;

2) режим использования территории объекта культурного наследия регионального значения «Ансамбль усадьбы мельника И.И. Семки», 1909 г., Краснодарский край, Ейский район, с. Воронцовка, ул. Мира, 48 и объектов

культурного наследия, входящих в его состав: «Дом жилой», 1909 г., Краснодарский край, Ейский район, с. Воронцовка, ул. Мира, 48 и «Хозяйственная постройка», 1909 г., Краснодарский край, Ейский район, с. Воронцовка, ул. Мира, 48, согласно приложению 2 к настоящему приказу.

2. Отделу государственного учета объектов культурного наследия управления государственной охраны объектов культурного наследия администрации Краснодарского края (Гончаров А.В.) обеспечить:

1) размещение (опубликование) настоящего приказа на сайте в информационно-телекоммуникационной сети «Интернет» admkrai.krasnodar.ru и на «Официальном интернет-портале правовой информации» (www.pravo.gov.ru);

2) направление в семидневный срок со дня принятия настоящего приказа его копии в Управление Министерства юстиции Российской Федерации по Краснодарскому краю;

3) направление в срок не более чем пять рабочих дней со дня принятия настоящего приказа его копии в филиал ППК «Роскадастр» по Краснодарскому краю;

4) направление в семидневный срок со дня принятия настоящего приказа его копии в администрацию муниципального образования Ейский район.

3. Контроль за выполнением настоящего приказа оставляю за собой.

4. Приказ вступает в силу на следующий день после его официального опубликования.

Начальник управления
государственной охраны
объектов культурного наследия
администрации Краснодарского края



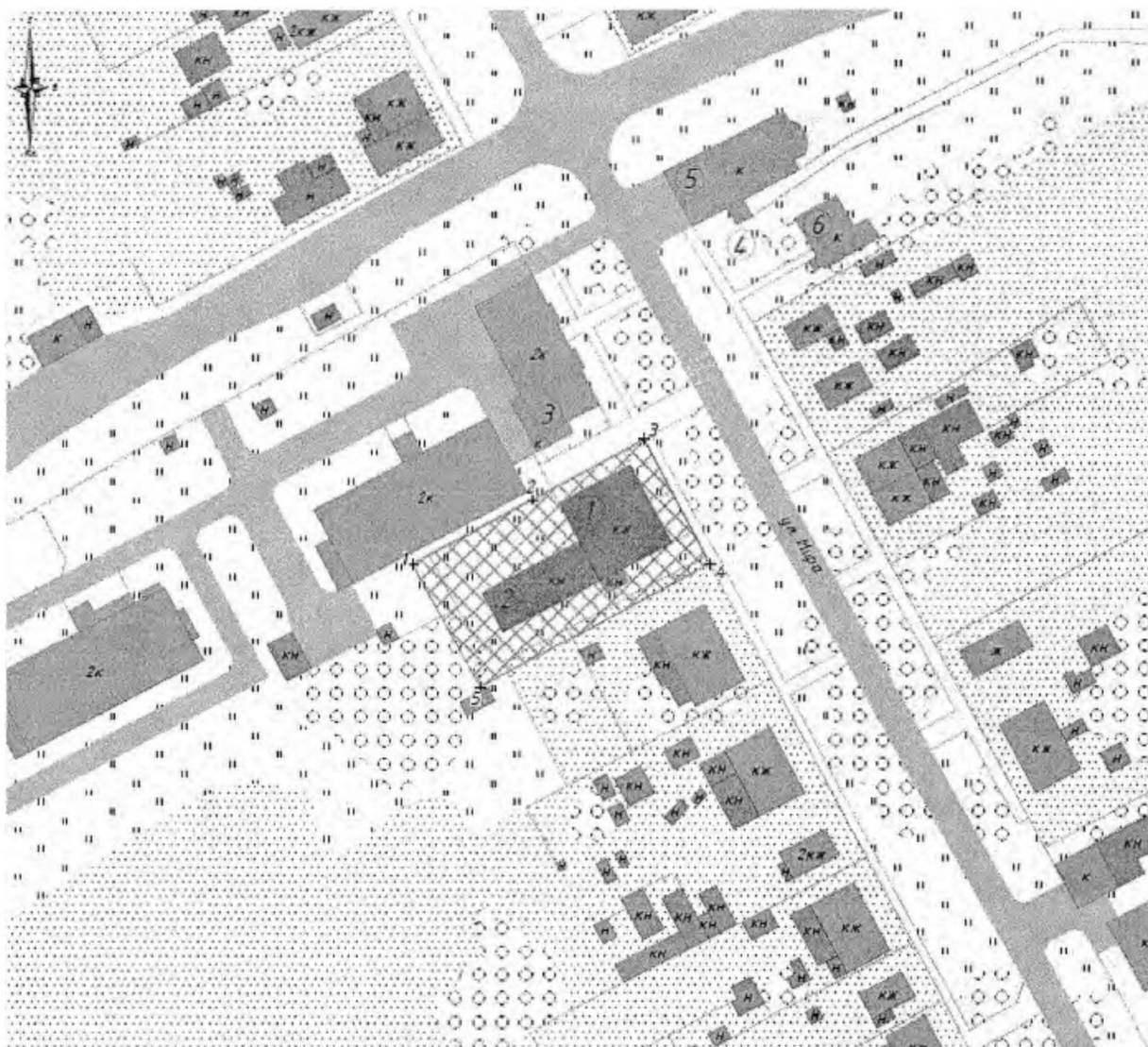
Г.Г. Давыденко

ОТ 24.02.2025 № 180-кв


территории объекта культурного наследия

район, с. Воронцовка, ул. Мира, 48


Карта (схема) границ территории объекта культурного наследия




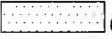


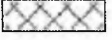
Условные обозначения:

 Объект культурного наследия «Ансамбль усадьбы мельника И.И. Семки», 1909 г., Краснодарский край, Ейский район, с. Воронцовка, ул. Мира, 48 и объекты культурного наследия, входящие в его состав: «Дом жилой», 1909 г., Краснодарский край, Ейский район, с. Воронцовка, ул. Мира, 48 и «Хозяйственная постройка», 1909 г., Краснодарский край, Ейский район, с. Воронцовка, ул. Мира, 48

1. «Дом жилой» (Краснодарский край, Ейский район, с. Воронцовка, ул. Мира, 48);
2. «Хозяйственная постройка» (Краснодарский край, Ейский район, с. Воронцовка, ул. Мира, 48)

 Иные объекты культурного наследия регионального значения, находящиеся на государственной охране:

3. «Школа» (Краснодарский край, Ейский район, с. Воронцовка, ул. Мира, 46);
4. «Ансамбль католической церкви» (Краснодарский край, Ейский район, с. Воронцовка, ул. Мира, 63);
5. «Костел» (Краснодарский край, Ейский район, с. Воронцовка, ул. Мира, 63);
6. «Дом священника» (Краснодарский край, Ейский район, с. Воронцовка, ул. Мира, 63)

-  Дорожно-транспортные сети
-  Огород
-  Нежилая хозяйственная застройка
-  Жилая и административная застройка
-  Территория объекта культурного наследия

+1 Номер характерной (поворотной) точки границ территории объекта культурного наследия

Перечень координат характерных (поворотных) точек границ территории объекта культурного наследия

Сведения об объекте		
№ п/п	Характеристики объекта	Описание характеристик
1	2	3
1	Местоположение объекта	Краснодарский край, Ейский район, с. Воронцовка
2	Площадь объекта \pm величина погрешности определения площади ($P \pm \Delta P$)	-
3	Иные характеристики объекта	-
Сведения о местоположении границ объекта		
1. Система координат МСК-23 Зона 1		
2. Сведения о характерных точках границ объекта		

Обозначение характерных точек границ	Координаты, м		Метод определения координат характерной точки	Средняя квадратиче- ская погреш- ность положе- ния характер- ной точки (Mt), м	Описание обозначения точки на местности (при наличии)
	X	Y			
1	2	3	4	5	6
1	657145.06	1307223.41	Аналитический метод	0,1	-
2	657158.65	1307248.83	Аналитический метод	0,1	-
3	657171.19	1307272.49	Аналитический метод	0,1	-
4	657145.07	1307286.21	Аналитический метод	0,1	-
5	657118.81	1307237.70	Аналитический метод	0,1	-
1	657145.06	1307223.41	Аналитический метод	0,1	-
3. Сведения о характерных точках части (частей) границы объекта					
Обозначение характерных точек границ	Координаты, м		Метод определения координат характерной точки	Средняя квадратиче- ская погреш- ность положе- ния характер- ной точки (Mt), м	Описание обозначения точки на местности (при наличии)
	X	Y			
1	2	3	4	5	6
-	-	-	-	-	-

Начальник управления
государственной охраны
объектов культурного наследия
администрации Краснодарского края



Г.Г. Давыденко

УТВЕРЖДЕН

приказом администрации

Краснодарского края

от 24.02.2025 № 180-кк

РЕЖИМ

использования территории объекта культурного наследия регионального значения «Ансамбль усадьбы мельника И.И. Семки», 1909 г., Краснодарский край, Ейский район, с. Воронцовка, ул. Мира, 48 и объектов культурного наследия, входящих в его состав: «Дом жилой», 1909 г., Краснодарский край, Ейский район, с. Воронцовка, ул. Мира, 48 и «Хозяйственная постройка», 1909 г., Краснодарский край, Ейский район, с. Воронцовка, ул. Мира, 48

В границах территории объекта культурного наследия **разрешается:**

- 1) проведение работ по сохранению объекта культурного наследия (далее - объект);
- 2) ведение хозяйственной деятельности, не противоречащей требованиям обеспечения сохранности объекта и позволяющей обеспечить функционирование объекта в современных условиях;
- 3) прокладка, ремонт, реконструкция подземных инженерных коммуникаций для обеспечения функционирования объекта с последующим восстановлением нарушенных участков поверхности земли; на участках со сложными геологическими условиями (наличие твердых скальных пород) допускается прокладка инженерных сетей наземным и надземными способами при обосновании их трассировки, с учетом условий наименьшего оказания ими воздействия на визуальное восприятие;
- 4) проведение работ по благоустройству территории, направленных на формирование близкого к историческому контексту восприятия объекта;
- 5) размещение малых архитектурных форм и информационных объектов, не противоречащих условиям зрительного восприятия объекта;
- 6) проведение мероприятий по обеспечению пожарной и экологической безопасности объекта;
- 7) устройство архитектурной подсветки здания и территории объекта;
- 8) использование подземного пространства для современного функционирования объекта.

В границах территории объекта культурного наследия **запрещается:**

- 1) строительство объектов капитального строительства и увеличение объемно-пространственных характеристик существующих объектов капитального строительства;

2) проведение земляных, строительных, мелиоративных и иных работ, за исключением работ по сохранению объекта культурного наследия или его отдельных элементов, сохранению историко-градостроительной или природной среды объекта культурного наследия;

3) размещение некапитальных строений и сооружений, кроме временных, необходимых для проведения работ по сохранению объекта;

4) градостроительная, хозяйственная или иная деятельность, ведущая к разрушению, искажению внешнего облика объекта, нарушающая целостность объекта и создающая угрозу его повреждения, разрушения или уничтожения;

5) прокладка инженерных коммуникаций (теплотрасса, газопровод, водопровод, канализация) наземным и надземным способами, за исключением временных сетей, а также случаев, когда отсутствует техническая возможность их прокладки подземным способом. В таком случае предусмотреть адаптацию инженерных сооружений к природной и градостроительной среде путем устройства маскирующего озеленения, декоративных элементов (шпалер, пергол, берсо и т.п.) и иных архитектурных решений;

6) установка рекламных конструкций за исключением рекламных конструкций, разрешенных в соответствии с пунктом 3 статьи 35.1 Федерального закона от 25 июня 2002 г. № 73-ФЗ «Об объектах культурного наследия (памятниках истории и культуры) народов Российской Федерации»;

7) создание разрушающих вибрационных нагрузок динамическим воздействием на грунты.

Начальник управления
государственной охраны
объектов культурного наследия
администрации Краснодарского края



Г.Г. Давыденко