



АДМИНИСТРАЦИЯ КРАСНОДАРСКОГО КРАЯ
ПРИКАЗ

от 23.04.2025

г. Краснодар

№ 537-КН

**О включении объекта «Курганная группа «Красный-3»,
Краснодарский край, Выселковский район, пос. Красный,
2,5 км к северо-востоку от восточной окраины поселка, в перечень
выявленных объектов культурного наследия Краснодарского края,
утверждении его границ и режима использования территории**

В соответствии со статьями 3.1, 5.1, 16.1, 33, 45.1 Федерального закона от 25.06.2002 № 73-ФЗ «Об объектах культурного наследия (памятниках истории и культуры) народов Российской Федерации», порядком формирования и ведения перечня выявленных объектов культурного наследия, составом сведений, включаемых в данный перечень, утвержденным приказом Министерства культуры Российской Федерации от 02.07.2015 № 1907, статьей 3, пунктом 29 части 2 статьи 5 Закона Краснодарского края от 23.07.2015 № 3223-КЗ «Об объектах культурного наследия (памятниках истории и культуры) народов Российской Федерации, расположенных на территории Краснодарского края», приказом Министерства культуры Российской Федерации от 04.06.2015 № 1745 «Об утверждении требований к составлению проектов границ территорий объектов культурного наследия», пунктом 2.3 Положения об управлении государственной охраны объектов культурного наследия администрации Краснодарского края, утвержденного постановлением главы администрации (губернатора) Краснодарского края от 08.12.2016 № 1000 «Об управлении государственной охраны объектов культурного наследия администрации Краснодарского края», **п р и к а з ы в а ю:**

1. Включить в перечень выявленных объектов культурного наследия Краснодарского края объект «Курганная группа «Красный-3», Краснодарский край, Выселковский район, пос. Красный, 2,5 км к северо-востоку от восточной окраины поселка.

2. Утвердить:

1) границы территории выявленного объекта культурного наследия «Курганная группа «Красный-3», Краснодарский край, Выселковский район, пос. Красный, 2,5 км к северо-востоку от восточной окраины поселка, согласно приложению 1 к настоящему приказу;

2) режим использования территории выявленного объекта культурного наследия «Курганная группа «Красный-3», Краснодарский край, Выселковский район, пос. Красный, 2,5 км к северо-востоку от восточной окраины поселка, согласно приложению 2 к настоящему приказу.

3. Отделу государственного учета объектов культурного наследия управления государственной охраны объектов культурного наследия администрации Краснодарского края (Гончаров А.В.) обеспечить:

1) размещение (опубликование) настоящего приказа на сайте в информационно-телекоммуникационной сети «Интернет» admkrain.krasnodar.ru и на «Официальном интернет-портале правовой информации» (www.pravo.gov.ru);

2) размещение на официальном сайте администрации Краснодарского края в информационно-телекоммуникационной сети «Интернет» актуализированного перечня выявленных объектов культурного наследия Краснодарского края;

3) направление в семидневный срок со дня принятия настоящего приказа его копии в Управление Министерства юстиции Российской Федерации по Краснодарскому краю;

4) направить уведомления о выявленных объектах культурного наследия собственникам и (или) пользователям земельных участков, на которых или в которых обнаружены объекты археологического наследия;

5) направление в срок не более чем пять рабочих дней со дня принятия настоящего приказа его копии в филиал ППК «Роскадастр» по Краснодарскому краю;

6) направление в семидневный срок со дня принятия настоящего приказа его копии в администрацию муниципального образования Выселковский район.

4. Контроль за выполнением настоящего приказа оставляю за собой.

5. Приказ вступает в силу на следующий день после его официального опубликования.

Начальник управления
государственной охраны
объектов культурного наследия
администрации Краснодарского края

Г.Г. Давыденко

Приложение 1

УТВЕРЖДЕНЫ

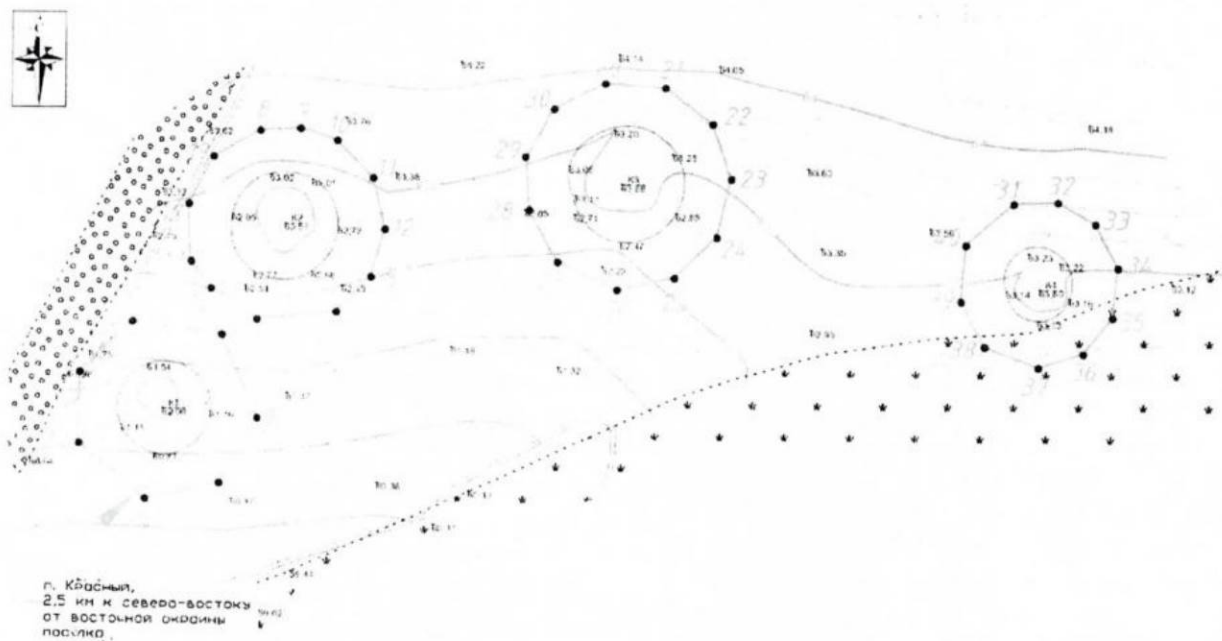
приказом администрации
Краснодарского края

от 23.04.2025 № 537-кн

ГРАНИЦЫ

территории выявленного объекта культурного наследия
«Курганная группа «Красный-3», Краснодарский край,
Выселковский район, пос. Красный, 2,5 км к северо-востоку
от восточной окраины поселка

Карта (схема) границ территории объекта культурного наследия



УСЛОВНЫЕ ОБОЗНАЧЕНИЯ

горизонталы

○ пола кургана

граница территории ОАН

• поворотная точка и её номер

○ растительность

✱ камыш

Перечень координат характерных (поворотных) точек границ территории
объекта культурного наследия

№ точки	WGS-84		МСК 23 зона 2	
	СШ	ВД	X	Y
Участок 1				
1	45.850414561	39.818110876	569159.60	2209605.15
2	45.85037316	39.818615324	569154.42	2209644.27
3	45.850052047	39.818827178	569118.49	2209660.20
4	45.849791344	39.818626118	569089.74	2209644.16
5	45.849721531	39.818214421	569082.45	2209612.07
6	45.849931956	39.817836682	569106.27	2209583.07
7	45.850212835	39.817828183	569137.50	2209582.87
1	45.850414561	39.818110876	569159.60	2209605.15
Участок 2				
8	45.851170022	39.818795326	569242.79	2209659.54
9	45.85118098	39.819013813	569243.76	2209676.53
10	45.851135382	39.819220306	569238.46	2209692.49
11	45.850992938	39.819427566	569222.39	2209708.36
12	45.850796065	39.819502953	569200.42	2209713.90
13	45.85061302	39.819433324	569180.16	2209708.19
14	45.850473587	39.819246286	569164.87	2209693.44
15	45.850437087	39.818806145	569161.31	2209659.19
16	45.850551391	39.818545916	569174.31	2209639.17
17	45.850650598	39.818427386	569185.47	2209630.12
18	45.850871333	39.818402981	569210.03	2209628.58
19	45.851059861	39.818536602	569230.84	2209639.27
8	45.851170022	39.818795326	569242.79	2209659.54
Участок 3				
20	45.851388666	39.820699601	569264.93	2209807.80

21	45.851376415	39.821031842	569263.20	2209833.59
22	45.851237079	39.821300339	569247.41	2209854.22
23	45.851021815	39.821414821	569223.35	2209862.76
24	45.850796871	39.82134378	569198.43	2209856.88
25	45.85063753	39.821115584	569180.98	2209838.90
26	45.850588505	39.820800008	569175.88	2209814.30
27	45.850687272	39.820466966	569187.24	2209788.60
28	45.850885269	39.820298058	569209.44	2209775.80
29	45.851085323	39.820273838	569231.70	2209774.24
30	45.851282628	39.820419381	569253.46	2209785.87
20	45.851388666	39.820699601	569264.93	2209807.80
Участок 4				
31	45.850952129	39.82298472	569213.83	2209984.58
32	45.850959822	39.823226885	569214.41	2210003.40
33	45.850879217	39.823439329	569205.21	2210019.77
34	45.85071292	39.823571948	569186.58	2210029.81
35	45.850523307	39.823549571	569165.53	2210027.76
36	45.85038129	39.823390906	569149.92	2210015.21
37	45.850323632	39.82314508	569143.79	2209996.02
38	45.850401313	39.822847	569152.76	2209972.99
39	45.85057318	39.822710529	569172.02	2209962.67
40	45.85078928	39.822728369	569196.02	2209964.41
31	45.850952129	39.82298472	569213.83	2209984.58

Начальник управления
государственной охраны
объектов культурного наследия
администрации Краснодарского края

Г.Г. Давыденко

Приложение 2

УТВЕРЖДЕН

приказом администрации
Краснодарского края

от 23.04.2025 № 531-КН

РЕЖИМ

**использования территории выявленного объекта культурного наследия
«Курганная группа «Красный-3», Краснодарский край,
Выселковский район, пос. Красный, 2,5 км к северо-востоку
от восточной окраины поселка**

На территории объекта культурного наследия запрещается строительство объектов капитального строительства и увеличение объемно-пространственных характеристик существующих на территории объекта культурного наследия объектов капитального строительства, проведение земляных, строительных, мелиоративных и иных работ, за исключением работ по сохранению объекта культурного наследия или его отдельных элементов, сохранению историко-градостроительной или природной среды объекта культурного наследия.

На территории объекта культурного наследия разрешается ведение хозяйственной деятельности, не противоречащей требованиям обеспечения сохранности объекта культурного наследия и позволяющей обеспечить функционирование объекта культурного наследия в современных условиях.

Особый режим использования земельного участка, в границах которого располагается объект культурного наследия, предусматривает возможность проведения археологических полевых работ в порядке, установленном Федеральным законом от 25 июня 2002 г. № 73-ФЗ «Об объектах культурного наследия (памятниках истории и культуры) народов Российской Федерации», земляных, строительных, мелиоративных, хозяйственных работ, работ по использованию лесов и иных работ при условии обеспечения сохранности объекта культурного наследия, а также обеспечения доступа граждан к указанному объекту.

Границы территории объекта культурного наследия могут быть откорректированы по результатам археологических полевых работ.

Начальник управления
государственной охраны
объектов культурного наследия
администрации Краснодарского края

Г.Г. Давыденко