



АДМИНИСТРАЦИЯ КРАСНОДАРСКОГО КРАЯ
ПРИКАЗ

от 23.12.2025

г. Краснодар

№ 7744-КК

**Об утверждении границ и режима использования территории
объекта культурного наследия федерального значения
«Курганная группа (310 насыпей)», XIII – XV вв. н.э.,
Краснодарский край, г. Новороссийск, ст–ца Раевская,
2 км к юго–западу от станицы, у бывшей свинофермы**

В соответствии со статьями 3.1, 5.1, 9.1, 33 Федерального закона от 25 июня 2002 г. № 73-ФЗ «Об объектах культурного наследия (памятниках истории и культуры) народов Российской Федерации», статьей 3 Закона Краснодарского края от 23 июля 2015 г. № 3223-КЗ «Об объектах культурного наследия (памятниках истории и культуры) народов Российской Федерации, расположенных на территории Краснодарского края», приказом Министерства культуры Российской Федерации от 4 июня 2015 г. № 1745 «Об утверждении требований к составлению проектов границ территорий объектов культурного наследия», пунктом 2.3 Положения об управлении государственной охраны объектов культурного наследия администрации Краснодарского края, утвержденного постановлением главы администрации (губернатора) Краснодарского края от 8 декабря 2016 г. № 1000 «Об управлении государственной охраны объектов культурного наследия администрации Краснодарского края», п р и к а з ы в а ю:

1. Утвердить:

1) границы территории объекта культурного наследия федерального значения «Курганная группа (310 насыпей)», XIII – XV вв. н.э., Краснодарский край, г. Новороссийск, ст–ца Раевская, 2 км к юго–западу от станицы, у бывшей свинофермы, согласно приложению 1 к настоящему приказу;

2) режим использования территории объекта культурного наследия федерального значения «Курганная группа (310 насыпей)», XIII – XV вв. н.э., Краснодарский край, г. Новороссийск, ст–ца Раевская, 2 км к юго–западу от станицы, у бывшей свинофермы, согласно приложению 2 к настоящему приказу.

2. Отделу государственного учета объектов культурного наследия

управления государственной охраны объектов культурного наследия администрации Краснодарского края (Гончаров А.В.) обеспечить:

1) размещение (опубликование) настоящего приказа на сайте в информационно-телекоммуникационной сети «Интернет» admkrain.krasnodar.ru и на «Официальном интернет-портале правовой информации» (www.pravo.gov.ru);

2) направление в семидневный срок со дня принятия настоящего приказа его копии в Управление Министерства юстиции Российской Федерации по Краснодарскому краю;

3) направление в срок не более чем пять рабочих дней со дня принятия настоящего приказа его копии в филиал ППК «Роскадастр» по Краснодарскому краю;

4) направление в семидневный срок со дня принятия настоящего приказа его копии в администрацию муниципального образования городской округ город-герой Новороссийск Краснодарского края.

3. Контроль за выполнением настоящего приказа оставляю за собой.

4. Приказ вступает в силу на следующий день после его официального опубликования.

Начальник управления
государственной охраны
объектов культурного наследия
администрации Краснодарского края



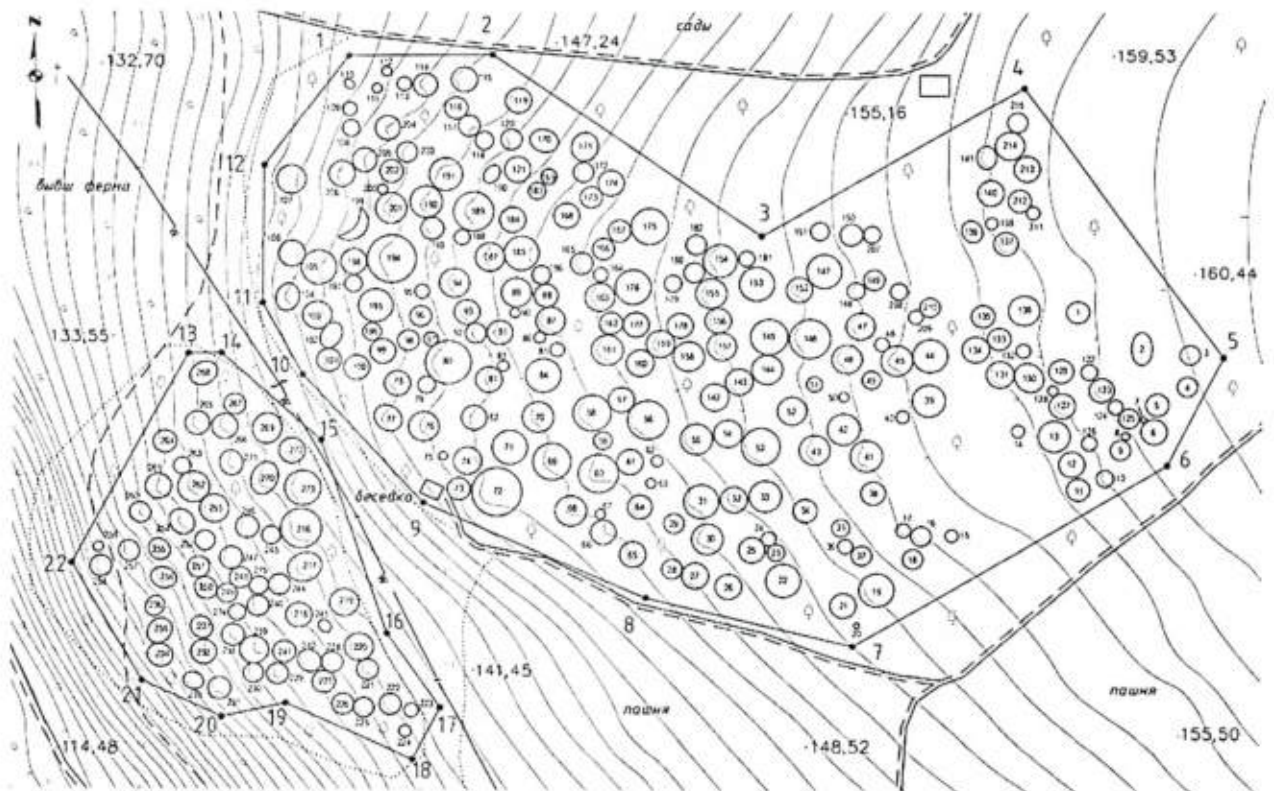
Г.Г. Давыденко

Приложение 1




УТВЕРЖДЕНЫ
приказом администрации
Краснодарского края
от 23.12.2025 № 7744-КК

ГРАНИЦЫ
территории объекта культурного наследия федерального значения
«Курганная группа (310 насыпей)», XIII – XV вв. н.э.,
Краснодарский край, г. Новороссийск, ст-ца Раевская,
2 км к юго-западу от станицы, у бывшей свинофермы

Карта (схема) границ территории объекта культурного наследия



Условные обозначения:

-  - граница территории объекта культурного наследия
-  - номер характерной точки границы территории объекта культурного наследия
-  - курганная насыпь

Перечень координат характерных (поворотных) точек границ территории
объекта культурного наследия

| Обозначение характерной (поворотной) точки границы территории ОАН | Координаты (WGS-84) | | Координаты (МСК-23) | |
|--|---------------------|----------------------|---------------------|------------|
| | Северной широты | Восточной долготы | X | Y |
| Участок 1 | | | | |
| 1 | 44°50'02.923" | 37°30'38.508" | 455660.81 | 1262735.04 |
| 2 | 44°50'02.969" | 37°30'40.740" | 455661.92 | 1262784.08 |
| 3 | 44°50'00.933" | 37°30'45.001" | 455598.54 | 1262877.32 |
| 4 | 44°50'02.688" | 37°30'49.018" | 455652.19 | 1262965.86 |
| 5 | 44°49'59.617" | 37°30'52.229" | 455556.99 | 1263035.85 |
| 6 | 44°49'58.352" | 37°30'51.395" | 455518.07 | 1263017.31 |
| 7 | 44°49'56.186" | 37°30'46.588" | 455451.79 | 1262911.32 |
| 8 | 44°49'56.710" | 37°30'43.355" | 455468.38 | 1262840.40 |
| 9 | 44°49'57.761" | 37°30'39.854" | 455501.27 | 1262763.70 |
| 10 | 44°49'59.220" | 37°30'37.928" | 455546.57 | 1262721.64 |
| 11 | 44°50'00.057" | 37°30'37.271" | 455572.49 | 1262707.37 |
| 12 | 44°50'01.631" | 37°30'37.233" | 455621.08 | 1262706.80 |
| 1 | 44°50'02.923" | 37°30'38.508" | 455660.81 | 1262735.04 |
| Участок 2 | | | | |
| 13 | 44°49'59.443" | 37°30'36.133" | 455553.69 | 1262682.25 |
| 14 | 44°49'59.455" | 37°30'36.650" | 455553.99 | 1262693.61 |
| 15 | 44°49'58.463" | 37°30'38.237" | 455523.14 | 1262728.30 |
| 16 | 44°49'56.231" | 37°30'39.345" | 455454.12 | 1262752.24 |
| 17 | 44°49'55.373" | 37°30'40.206" | 455427.50 | 1262770.99 |
| 18 | 44°49'54.774" | 37°30'39.801" | 455409.07 | 1262761.99 |
| 19 | 44°49'55.387" | 37°30'37.801" | 455428.25 | 1262718.16 |
| 20 | 44°49'55.214" | 37°30'36.808" | 455423.03 | 1262696.32 |
| 21 | 44°49'55.614" | 37°30'35.551" | 455435.54 | 1262668.79 |
| 22 | 44°49'56.990" | 37°30'34.412" | 455478.17 | 1262644.01 |
| 13 | 44°49'59.443" | 37°30'36.133" | 455553.69 | 1262682.25 |

Начальник управления
государственной охраны
объектов культурного наследия
администрации Краснодарского края



Г.Г. Давыденко

Приложение 2

УТВЕРЖДЕН
приказом администрации
Краснодарского края
от 23.12.2025 № 7744-КН

РЕЖИМ

использования территории объекта культурного наследия федерального значения «Курганная группа (310 насыпей)», XIII – XV вв. н.э., Краснодарский край, г. Новороссийск, ст-ца Раевская, 2 км к юго-западу от станицы, у бывшей свинофермы

На территории объекта культурного наследия запрещается строительство объектов капитального строительства и увеличение объемно-пространственных характеристик существующих на территории объекта культурного наследия объектов капитального строительства, проведение земляных, строительных, мелиоративных и иных работ, за исключением работ по сохранению объекта культурного наследия или его отдельных элементов, сохранению историко-градостроительной или природной среды объекта культурного наследия.

На территории объекта культурного наследия разрешается ведение хозяйственной деятельности, не противоречащей требованиям обеспечения сохранности объекта культурного наследия и позволяющей обеспечить функционирование объекта культурного наследия в современных условиях.

Границы территории объекта культурного наследия могут быть откорректированы по результатам археологических полевых работ.

Начальник управления
государственной охраны
объектов культурного наследия
администрации Краснодарского края



Г.Г. Давыденко