



АДМИНИСТРАЦИЯ КРАСНОДАРСКОГО КРАЯ
ПРИКАЗ

от 23.12.2025

г. Краснодар

№ 7747-КН

**Об утверждении границ и режима использования территории
объекта культурного наследия федерального значения
«Курганная группа (19 насыпей)», II тыс. до н.э. – I тыс. н.э.,
Краснодарский край, г. Новороссийск, ст-ца Раевская,
3,5 км к северу от станицы, на водоразделе рек Мaskaга и Катлама,
0,25 км к югу от х. Победа**

В соответствии со статьями 3.1, 5.1, 9.1, 33 Федерального закона от 25 июня 2002 г. № 73-ФЗ «Об объектах культурного наследия (памятниках истории и культуры) народов Российской Федерации», статьей 3 Закона Краснодарского края от 23 июля 2015 г. № 3223-КЗ «Об объектах культурного наследия (памятниках истории и культуры) народов Российской Федерации, расположенных на территории Краснодарского края», приказом Министерства культуры Российской Федерации от 4 июня 2015 г. № 1745 «Об утверждении требований к составлению проектов границ территорий объектов культурного наследия», пунктом 2.3 Положения об управлении государственной охраны объектов культурного наследия администрации Краснодарского края, утвержденного постановлением главы администрации (губернатора) Краснодарского края от 8 декабря 2016 г. № 1000 «Об управлении государственной охраны объектов культурного наследия администрации Краснодарского края», п р и к а з ы в а ю:

1. Утвердить:

1) границы территории объекта культурного наследия федерального значения «Курганная группа (19 насыпей)», II тыс. до н.э. – I тыс. н.э., Краснодарский край, г. Новороссийск, ст-ца Раевская, 3,5 км к северу от станицы, на водоразделе рек Мaskaга и Катлама, 0,25 км к югу от х. Победа, согласно приложению 1 к настоящему приказу;

2) режим использования территории объекта культурного наследия федерального значения «Курганная группа (19 насыпей)», II тыс. до н.э. – I тыс. н.э., Краснодарский край, г. Новороссийск, ст-ца Раевская, 3,5 км

к северу от станицы, на водоразделе рек Маскага и Катлама, 0,25 км к югу от х. Победа, согласно приложению 2 к настоящему приказу.

2. Отделу государственного учета объектов культурного наследия управления государственной охраны объектов культурного наследия администрации Краснодарского края (Гончаров А.В.) обеспечить:

1) размещение (опубликование) настоящего приказа на сайте в информационно-телекоммуникационной сети «Интернет» admkrain.krasnodar.ru и на «Официальном интернет-портале правовой информации» (www.pravo.gov.ru);

2) направление в семидневный срок со дня принятия настоящего приказа его копии в Управление Министерства юстиции Российской Федерации по Краснодарскому краю;

3) направление в срок не более чем пять рабочих дней со дня принятия настоящего приказа его копии в филиал ППК «Роскадастр» по Краснодарскому краю;

4) направление в семидневный срок со дня принятия настоящего приказа его копии в администрацию муниципального образования городской округ город-герой Новороссийск Краснодарского края.

3. Контроль за выполнением настоящего приказа оставляю за собой.

4. Приказ вступает в силу на следующий день после его официального опубликования.

Начальник управления
государственной охраны
объектов культурного наследия
администрации Краснодарского края



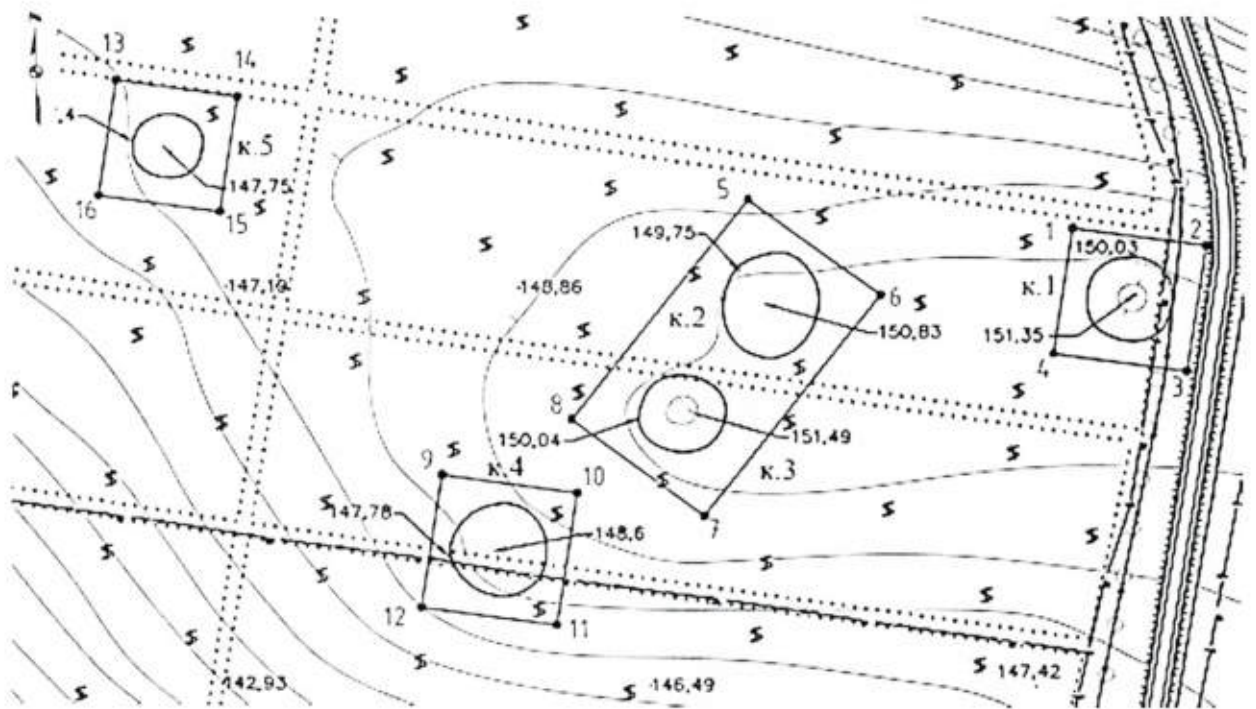
Г.Г. Давыденко

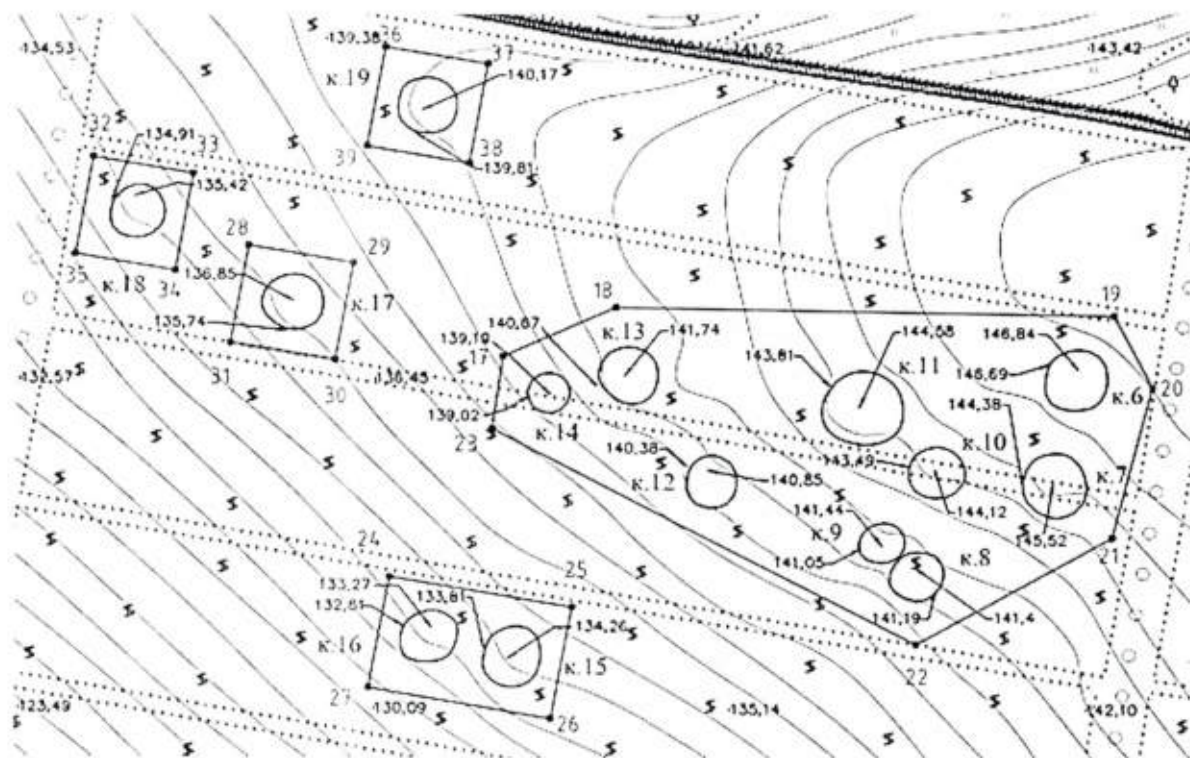
Приложение 1

УТВЕРЖДЕНЫ
приказом администрации
Краснодарского края
от 23.12.2025 № 7747-КК

ГРАНИЦЫ
территории объекта культурного наследия федерального значения
«Курганная группа (19 насыпей)», II тыс. до н.э. – I тыс. н.э.,
Краснодарский край, г. Новороссийск, ст-ца Раевская,
3,5 км к северу от станицы, на водоразделе рек Маскага и Катлама,
0,25 км к югу от х. Победа

Карта (схема) границ территории объекта культурного наследия





Условные обозначения:

- граница территории объекта культурного наследия
- номер характерной точки границы территории объекта культурного наследия
- курганная насыпь

Перечень координат характерных (поворотных) точек границ территории объекта культурного наследия

Обозначение характерной (поворотной) точки границы территории ОАН	Координаты (WGS-84)		Координаты (МСК-23)	
	Северной широты	Восточной долготы	X	Y
Участок 1				
1	44°52'28.795"	37°33'08.152"	460145.52	1266045.94
2	44°52'28.551"	37°33'11.074"	460137.64	1266110.04
3	44°52'26.490"	37°33'10.733"	460074.07	1266102.22
4	44°52'26.735"	37°33'07.811"	460081.95	1266038.12
1	44°52'28.795"	37°33'08.152"	460145.52	1266045.94

Участок 2				
5	44°52'29.159"	37°33'01.063"	460157.58	1265890.40
6	44°52'27.641"	37°33'04.012"	460110.38	1265954.87
7	44°52'24.005"	37°33'00.310"	459998.55	1265873.01
8	44°52'25.522"	37°32'57.361"	460045.75	1265808.54
5	44°52'29.159"	37°33'01.063"	460157.58	1265890.40
Участок 3				
9	44°52'24.582"	37°32'54.561"	460017.06	1265746.92
10	44°52'24.334"	37°32'57.527"	460009.06	1265811.98
11	44°52'22.152"	37°32'57.166"	459941.72	1265803.70
12	44°52'22.400"	37°32'54.200"	459949.73	1265738.64
9	44°52'24.582"	37°32'54.561"	460017.06	1265746.92
Участок 4				
13	44°52'30.869"	37°32'47.202"	460211.99	1265586.44
14	44°52'30.647"	37°32'49.861"	460204.82	1265644.76
15	44°52'28.784"	37°32'49.553"	460147.36	1265637.69
16	44°52'29.006"	37°32'46.895"	460154.53	1265579.38
13	44°52'30.869"	37°32'47.202"	460211.99	1265586.44
Участок 5				
17	44°52'34.174"	37°32'24.896"	460316.67	1265097.38
18	44°52'35.183"	37°32'27.838"	460347.48	1265162.13
19	44°52'35.163"	37°32'40.904"	460345.28	1265448.92
20	44°52'33.763"	37°32'41.948"	460301.95	1265471.59
21	44°52'30.831"	37°32'40.984"	460211.56	1265449.95
22	44°52'28.667"	37°32'35.909"	460145.38	1265338.18
23	44°52'32.752"	37°32'24.652"	460272.80	1265091.79
17	44°52'34.174"	37°32'24.896"	460316.67	1265097.38
Участок 6				
24	44°52'29.812"	37°32'22.051"	460182.38	1265034.19

25	44°52'29.279"	37°32'26.859"	460165.33	1265139.64
26	44°52'27.079"	37°32'26.376"	460097.48	1265128.66
27	44°52'27.613"	37°32'21.568"	460114.53	1265023.22
24	44°52'29.812"	37°32'22.051"	460182.38	1265034.19
Участок 7				
28	44°52'36.298"	37°32'18.155"	460383.05	1264949.78
29	44°52'35.992"	37°32'20.916"	460373.27	1265010.33
30	44°52'34.044"	37°32'20.488"	460313.20	1265000.62
31	44°52'34.351"	37°32'17.728"	460322.99	1264940.07
28	44°52'36.298"	37°32'18.155"	460383.05	1264949.78
Участок 8				
32	44°52'37.966"	37°32'14.021"	460435.03	1264859.33
33	44°52'37.674"	37°32'16.653"	460425.70	1264917.04
34	44°52'35.782"	37°32'16.238"	460367.35	1264907.61
35	44°52'36.074"	37°32'13.606"	460376.68	1264849.90
32	44°52'37.966"	37°32'14.021"	460435.03	1264859.33
Участок 9				
36	44°52'40.218"	37°32'21.635"	460503.65	1265026.84
37	44°52'39.919"	37°32'24.334"	460494.08	1265086.02
38	44°52'37.961"	37°32'23.904"	460433.68	1265076.25
39	44°52'38.260"	37°32'21.206"	460443.25	1265017.07
36	44°52'40.218"	37°32'21.635"	460503.65	1265026.84

Начальник управления
государственной охраны
объектов культурного наследия
администрации Краснодарского края



Г.Г. Давыденко

Приложение 2

УТВЕРЖДЕН
приказом администрации
Краснодарского края
от 23.12.2025 № 1747-КН

РЕЖИМ

использования территории объекта культурного наследия федерального значения «Курганная группа (19 насыпей)», II тыс. до н.э. – I тыс. н.э., Краснодарский край, г. Новороссийск, ст-ца Раевская, 3,5 км к северу от станицы, на водоразделе рек Маскага и Катлама, 0,25 км к югу от х. Победа

На территории объекта культурного наследия запрещается строительство объектов капитального строительства и увеличение объемно-пространственных характеристик существующих на территории объекта культурного наследия объектов капитального строительства, проведение земляных, строительных, мелиоративных и иных работ, за исключением работ по сохранению объекта культурного наследия или его отдельных элементов, сохранению историко-градостроительной или природной среды объекта культурного наследия.

На территории объекта культурного наследия разрешается ведение хозяйственной деятельности, не противоречащей требованиям обеспечения сохранности объекта культурного наследия и позволяющей обеспечить функционирование объекта культурного наследия в современных условиях.

Границы территории объекта культурного наследия могут быть откорректированы по результатам археологических полевых работ.

Начальник управления
государственной охраны
объектов культурного наследия
администрации Краснодарского края



Г.Г. Давыденко