



АДМИНИСТРАЦИЯ КРАСНОДАРСКОГО КРАЯ
ПРИКАЗ

от 19.12.2025

г. Краснодар

№ 7684-КН

**Об утверждении границ и режима использования территории
объекта культурного наследия федерального значения
«Курганная группа «Соленое озеро 1» (12 насыпей)», IV – II вв. до н.э.,
Краснодарский край, г. Новороссийск, пгт. Абрау–Дюрсо,
8,6 км к западу от поселка, к западу от Соленого озера**

В соответствии со статьями 3.1, 5.1, 9.1, 33 Федерального закона от 25 июня 2002 г. № 73-ФЗ «Об объектах культурного наследия (памятниках истории и культуры) народов Российской Федерации», статьей 3 Закона Краснодарского края от 23 июля 2015 г. № 3223-КЗ «Об объектах культурного наследия (памятниках истории и культуры) народов Российской Федерации, расположенных на территории Краснодарского края», приказом Министерства культуры Российской Федерации от 4 июня 2015 г. № 1745 «Об утверждении требований к составлению проектов границ территорий объектов культурного наследия», пунктом 2.3 Положения об управлении государственной охраны объектов культурного наследия администрации Краснодарского края, утвержденного постановлением главы администрации (губернатора) Краснодарского края от 8 декабря 2016 г. № 1000 «Об управлении государственной охраны объектов культурного наследия администрации Краснодарского края», п р и к а з ы в а ю:

1. Утвердить:

1) границы территории объекта культурного наследия федерального значения «Курганная группа «Соленое озеро 1» (12 насыпей)», IV – II вв. до н.э., Краснодарский край, г. Новороссийск, пгт. Абрау–Дюрсо, 8,6 км к западу от поселка, к западу от Соленого озера, согласно приложению 1 к настоящему приказу;

2) режим использования территории объекта культурного наследия федерального значения «Курганная группа «Соленое озеро 1» (12 насыпей)», IV – II вв. до н.э., Краснодарский край, г. Новороссийск, пгт. Абрау–Дюрсо, 8,6 км к западу от поселка, к западу от Соленого озера, согласно приложению 2 к настоящему приказу.

2. Отделу государственного учета объектов культурного наследия управления государственной охраны объектов культурного наследия администрации Краснодарского края (Гончаров А.В.) обеспечить:

1) размещение (опубликование) настоящего приказа на сайте в информационно-телекоммуникационной сети «Интернет» admkrai.krasnodar.ru и на «Официальном интернет-портале правовой информации» (www.pravo.gov.ru);

2) направление в семидневный срок со дня принятия настоящего приказа его копии в Управление Министерства юстиции Российской Федерации по Краснодарскому краю;

3) направление в срок не более чем пять рабочих дней со дня принятия настоящего приказа его копии в филиал ППК «Роскадастр» по Краснодарскому краю;

4) направление в семидневный срок со дня принятия настоящего приказа его копии в администрацию муниципального образования городской округ город-герой Новороссийск Краснодарского края.

3. Контроль за выполнением настоящего приказа оставляю за собой.

4. Приказ вступает в силу на следующий день после его официального опубликования.

Начальник управления
государственной охраны
объектов культурного наследия
администрации Краснодарского края



Г.Г. Давыденко

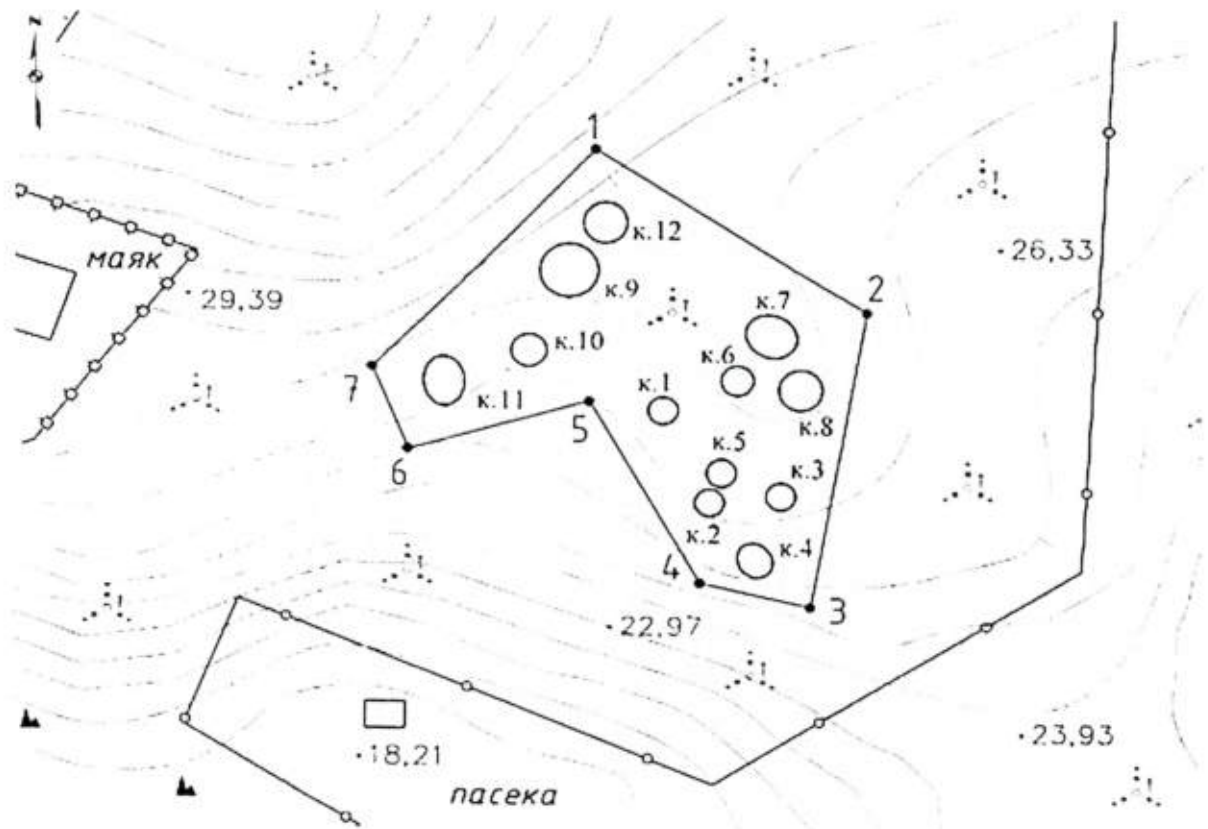
Приложение 1

УТВЕРЖДЕНЫ
приказом администрации
Краснодарского края
от 19.12.2025 № 7684-КН

ГРАНИЦЫ

территории объекта культурного наследия федерального значения
«Курганная группа «Соленое озеро 1» (12 насыпей)», IV – II вв. до н.э.,
Краснодарский край, г. Новороссийск, пгт. Абрау–Дюрсо,
8,6 км к западу от поселка, к западу от Соленого озера

Карта (схема) границ территории объекта культурного наследия



Условные обозначения:

- граница территории объекта культурного наследия
- 1 • - номер характерной точки границы территории объекта культурного наследия
- - курганная насыпь

Перечень координат характерных (поворотных) точек границ территории
объекта культурного наследия

Обозначение характерной (поворотной) точки границы территории ОАН	Координаты (WGS-84)		Координаты (МСК-23)	
	Северной широты	Восточной долготы	X	Y
1	44°41'44.478"	37°28'58.019"	440287.36	1260433.33
2	44°41'43.913"	37°28'59.291"	440269.73	1260461.24
3	44°41'42.852"	37°28'59.076"	440237.00	1260456.30
4	44°41'42.931"	37°28'58.561"	440239.53	1260444.97
5	44°41'43.567"	37°28'58.023"	440259.22	1260433.25
6	44°41'43.383"	37°28'57.198"	440253.66	1260415.05
7	44°41'43.675"	37°28'57.021"	440262.69	1260411.20
1	44°41'44.478"	37°28'58.019"	440287.36	1260433.33

Начальник управления
государственной охраны
объектов культурного наследия
администрации Краснодарского края



Г.Г. Давыденко

Приложение 2

УТВЕРЖДЕН
приказом администрации
Краснодарского края
от 19.12.2025 № 1684-КН

РЕЖИМ

использования территории объекта культурного наследия федерального значения «Курганная группа «Соленое озеро 1» (12 насыпей)», IV – II вв. до н.э., Краснодарский край, г. Новороссийск, пгт. Абрау–Дюрсо, 8,6 км к западу от поселка, к западу от Соленого озера

На территории объекта культурного наследия запрещается строительство объектов капитального строительства и увеличение объемно-пространственных характеристик существующих на территории объекта культурного наследия объектов капитального строительства, проведение земляных, строительных, мелиоративных и иных работ, за исключением работ по сохранению объекта культурного наследия или его отдельных элементов, сохранению историко-градостроительной или природной среды объекта культурного наследия.

На территории объекта культурного наследия разрешается ведение хозяйственной деятельности, не противоречащей требованиям обеспечения сохранности объекта культурного наследия и позволяющей обеспечить функционирование объекта культурного наследия в современных условиях.

Границы территории объекта культурного наследия могут быть откорректированы по результатам археологических полевых работ.

Начальник управления
государственной охраны
объектов культурного наследия
администрации Краснодарского края



Г.Г. Давыденко