



АДМИНИСТРАЦИЯ КРАСНОДАРСКОГО КРАЯ
ПРИКАЗ

от 24.12.2025

г. Краснодар

№ 1763-КН

**Об утверждении границ и режима использования территории
объекта культурного наследия федерального значения
«Курганная группа (28 насыпей)», XIII – XV вв. н.э.,
Краснодарский край, г. Новороссийск, с. Широкая Балка, 0,5 км
к северо–западу от села, на юго–западном склоне Снегуровой Щели**

В соответствии со статьями 3.1, 5.1, 9.1, 33 Федерального закона от 25 июня 2002 г. № 73-ФЗ «Об объектах культурного наследия (памятниках истории и культуры) народов Российской Федерации», статьей 3 Закона Краснодарского края от 23 июля 2015 г. № 3223-КЗ «Об объектах культурного наследия (памятниках истории и культуры) народов Российской Федерации, расположенных на территории Краснодарского края», приказом Министерства культуры Российской Федерации от 4 июня 2015 г. № 1745 «Об утверждении требований к составлению проектов границ территорий объектов культурного наследия», пунктом 2.3 Положения об управлении государственной охраны объектов культурного наследия администрации Краснодарского края, утвержденного постановлением главы администрации (губернатора) Краснодарского края от 8 декабря 2016 г. № 1000 «Об управлении государственной охраны объектов культурного наследия администрации Краснодарского края», п р и к а з ы в а ю:

1. Утвердить:

1) границы территории объекта культурного наследия федерального значения «Курганная группа (28 насыпей)», XIII – XV вв. н.э., Краснодарский край, г. Новороссийск, с. Широкая Балка, 0,5 км к северо–западу от села, на юго–западном склоне Снегуровой Щели, согласно приложению 1 к настоящему приказу;

2) режим использования территории объекта культурного наследия федерального значения «Курганная группа (28 насыпей)», XIII – XV вв. н.э., Краснодарский край, г. Новороссийск, с. Широкая Балка, 0,5 км к северо–западу от села, на юго–западном склоне Снегуровой Щели, согласно приложению 2 к настоящему приказу.

2. Отделу государственного учета объектов культурного наследия управления государственной охраны объектов культурного наследия администрации Краснодарского края (Гончаров А.В.) обеспечить:

1) размещение (опубликование) настоящего приказа на сайте в информационно-телекоммуникационной сети «Интернет» admkrai.krasnodar.ru и на «Официальном интернет-портале правовой информации» (www.pravo.gov.ru);

2) направление в семидневный срок со дня принятия настоящего приказа его копии в Управление Министерства юстиции Российской Федерации по Краснодарскому краю;

3) направление в срок не более чем пять рабочих дней со дня принятия настоящего приказа его копии в филиал ППК «Роскадастр» по Краснодарскому краю;

4) направление в семидневный срок со дня принятия настоящего приказа его копии в администрацию муниципального образования городской округ город-герой Новороссийск Краснодарского края.

3. Контроль за выполнением настоящего приказа оставляю за собой.

4. Приказ вступает в силу на следующий день после его официального опубликования.

Начальник управления
государственной охраны
объектов культурного наследия
администрации Краснодарского края



Г.Г. Давыденко

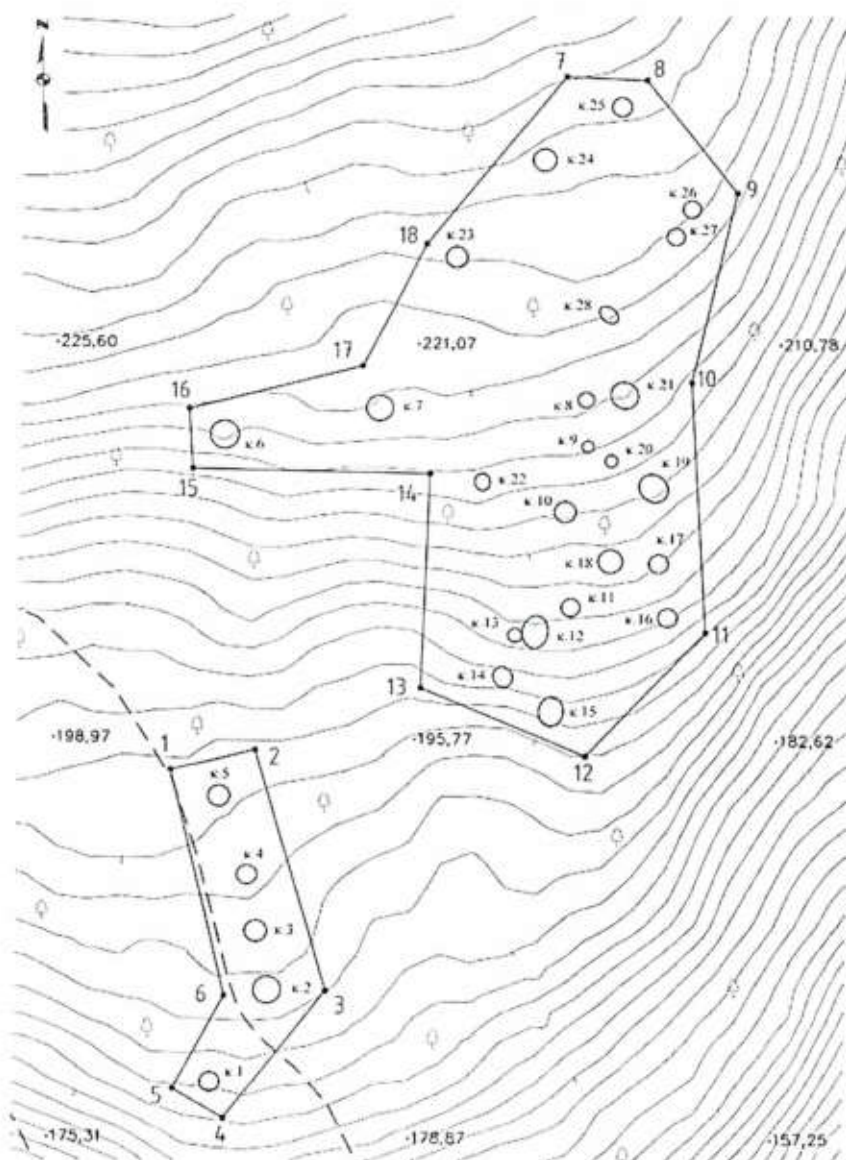
Приложение 1

УТВЕРЖДЕНЫ
приказом администрации
Краснодарского края
от 24.12.2025 № 1763-КН

ГРАНИЦЫ

территории объекта культурного наследия федерального значения
«Курганная группа (28 насыпей)», XIII – XV вв. н.э.,
Краснодарский край, г. Новороссийск, с. Широкая Балка, 0,5 км
к северо-западу от села, на юго-западном склоне Снегуровой Щели

Карта (схема) границ территории объекта культурного наследия



Условные обозначения:

- граница территории объекта культурного наследия
 1 • - номер характерной точки границы территории объекта культурного наследия
 ○ - курганная насыпь

Перечень координат характерных (поворотных) точек границ территории объекта культурного наследия

Обозначение характерной (поворотной) точки границы территории ОАН	Координаты (WGS-84)		Координаты (МСК-23)	
	Северной широты	Восточной долготы	X	Y
Участок 1				
1	44°40'50.322"	37°41'11.332"	438537.13	1276573.13
2	44°40'50.524"	37°41'12.386"	438543.28	1276596.37
3	44°40'48.262"	37°41'13.364"	438473.40	1276617.65
4	44°40'47.080"	37°41'12.133"	438436.99	1276590.41
5	44°40'47.339"	37°41'11.481"	438445.05	1276576.08
6	44°40'48.196"	37°41'12.091"	438471.45	1276589.61
1	44°40'50.322"	37°41'11.332"	438537.13	1276573.13
Участок 2				
7	44°40'56.909"	37°41'16.064"	438740.07	1276678.07
8	44°40'56.889"	37°41'17.075"	438739.39	1276700.33
9	44°40'55.842"	37°41'18.244"	438706.97	1276725.95
10	44°40'54.053"	37°41'17.736"	438651.78	1276714.57
11	44°40'51.715"	37°41'17.996"	438579.60	1276720.04
12	44°40'50.532"	37°41'16.535"	438543.19	1276687.73
13	44°40'51.138"	37°41'14.444"	438562.08	1276641.76
14	44°40'53.156"	37°41'14.487"	438624.37	1276642.92
15	44°40'53.156"	37°41'11.507"	438624.60	1276577.29
16	44°40'53.710"	37°41'11.440"	438641.70	1276575.89
17	44°40'54.155"	37°41'13.607"	438655.26	1276623.65
18	44°40'55.309"	37°41'14.365"	438690.84	1276640.48
7	44°40'56.909"	37°41'16.064"	438740.07	1276678.07

Начальник управления
 государственной охраны
 объектов культурного наследия
 администрации Краснодарского края



Г.Г. Давыденко

Приложение 2

УТВЕРЖДЕН
приказом администрации
Краснодарского края
от 24.12.2025 № 1763-КН

РЕЖИМ

использования территории объекта культурного наследия федерального значения «Курганная группа (28 насыпей)», XIII – XV вв. н.э., Краснодарский край, г. Новороссийск, с. Широкая Балка, 0,5 км к северо–западу от села, на юго–западном склоне Снегуровой Щели

На территории объекта культурного наследия запрещается строительство объектов капитального строительства и увеличение объемно-пространственных характеристик существующих на территории объекта культурного наследия объектов капитального строительства, проведение земляных, строительных, мелиоративных и иных работ, за исключением работ по сохранению объекта культурного наследия или его отдельных элементов, сохранению историко-градостроительной или природной среды объекта культурного наследия.

На территории объекта культурного наследия разрешается ведение хозяйственной деятельности, не противоречащей требованиям обеспечения сохранности объекта культурного наследия и позволяющей обеспечить функционирование объекта культурного наследия в современных условиях.

Границы территории объекта культурного наследия могут быть откорректированы по результатам археологических полевых работ.

Начальник управления
государственной охраны
объектов культурного наследия
администрации Краснодарского края



Г.Г. Давыденко